

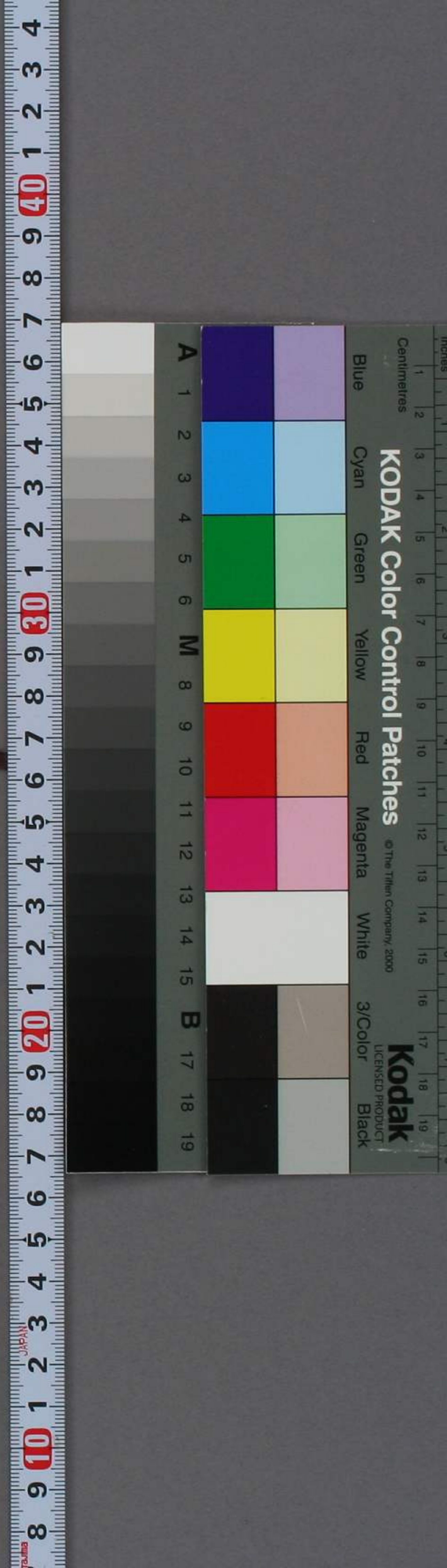


銅版萬國方圖題辭

輿地之學。千古莫能明焉。自新井白石先生作未覽異
 言。而混沌始開。嗣後邃於其學者。遞興。至今益加精密。
 此亦經國之一端也。蓋天地元會之運。愈久而闢。古之
 侏離左社。逐水草而遷徙者。今則有都城焉。有文物焉。
 古之窮髮絕島。魑魅之所宅者。今則有人民焉。有耕粟
 焉。古之溟渤萬里。山經海志之所不載者。今則高帆疾
 舫。衝冒風濤。不旬月。抵海疆之外。其區域風俗。詎可置
 諸度外而不知乎。此圖蓋本係西洋所鑄。細如蛛絲。微
 如掌上螺紋。徑不踰尺餘。而萬國星羅棋布于其中。瞭
 然可辨。永井士訓。又弁地球畧國於上層。方圓相參。於
 以按度數。辨區域。察向背。斷續之形勢。最為明晰。其亦

碑如樓藏板

聽信氏曰



如掌上螺紋。徑不踰尺餘。而萬國星羅棋布于其中。瞭然可辨。永井士訓。又弁地球畧國於上層。方圓相參。於以按度數。辨區域。察向背。斷續之形勢。最為明晰。其亦有裨於經國之用也夫。

弘化三年嘉平月

東奧

良齋安積信識



江戸

朱葺河三矢書



九例

- 一 方輿圖。從前西洋諸邦所製。多分圓球為兩片。區域截斷。屬島離隔。覽者或熒焉。此圖係我天保十年。英吉利所鑄。合兩球為方圖。殊為瞭觀。故摹錄以廣世傳。
- 一 南北緯度。各國所作之圖。固一定不異。至於東西經度。則大抵以其國都。建為初度。若佛蘭西之起於把里斯。和蘭之起於亞謨斯。的爾。單是也。故此圖亦以龍動起度。原圖地名。與他書所稱。多異。及字畫纖細。難辨者。擬西洋人加謨。為所著地理窮理考大全。及斯多。覽。暮所速度數譜。補訂之。
- 一 記兩極出地度數。北限八十度。南止六十度者。以其外無原陸也。上層弁兩球畧圖者。係余所贅。聊供比考之便耳。要之。瑣々縮圖。安足以悉精詳。余別有五大洲各洲全圖說。觀者自畧及詳而可。
- 一 都府郡縣國界山川等。點畫以定例如左。

○ 都府郡縣

● 國界

× 湖

△ 大山脈

△ 夾海峽

△ 大川

△ 岬

○ 湖

○ 沙漢或砂洲

弘化三年丙午季秋

筑前

永井則識





萬國輿地方圖跋

萬國地圖。鏤版疊出。而大抵皆橢圓形。未有方之者也。古人不言乎。天圓地方。蓋物之有形體者。以方計之。其積可知。夫地者。形體之最大者。固亦有理焉。永井青崖。好學泰西文字。最用力於輿地之說。近得英國所製方圖。將鏤之。余閱之。方域之向背。山川之奔注。大小島嶼之布置。斷續。縮諸尺餘。小幅。纖悉不漏。歷歷在掌。而天度經緯。地脉隱見。亦復詳密。較諸從前諸圖。則精麤有間。而檢索之便。不須復言。其有益於世。多矣。余嘗有意於此。不圖青崖先我著鞭。也。吾又何言。及刻成。予竊喜其自免勞。而又憾其在後。瞠若也。因叙此意。敢為跋。

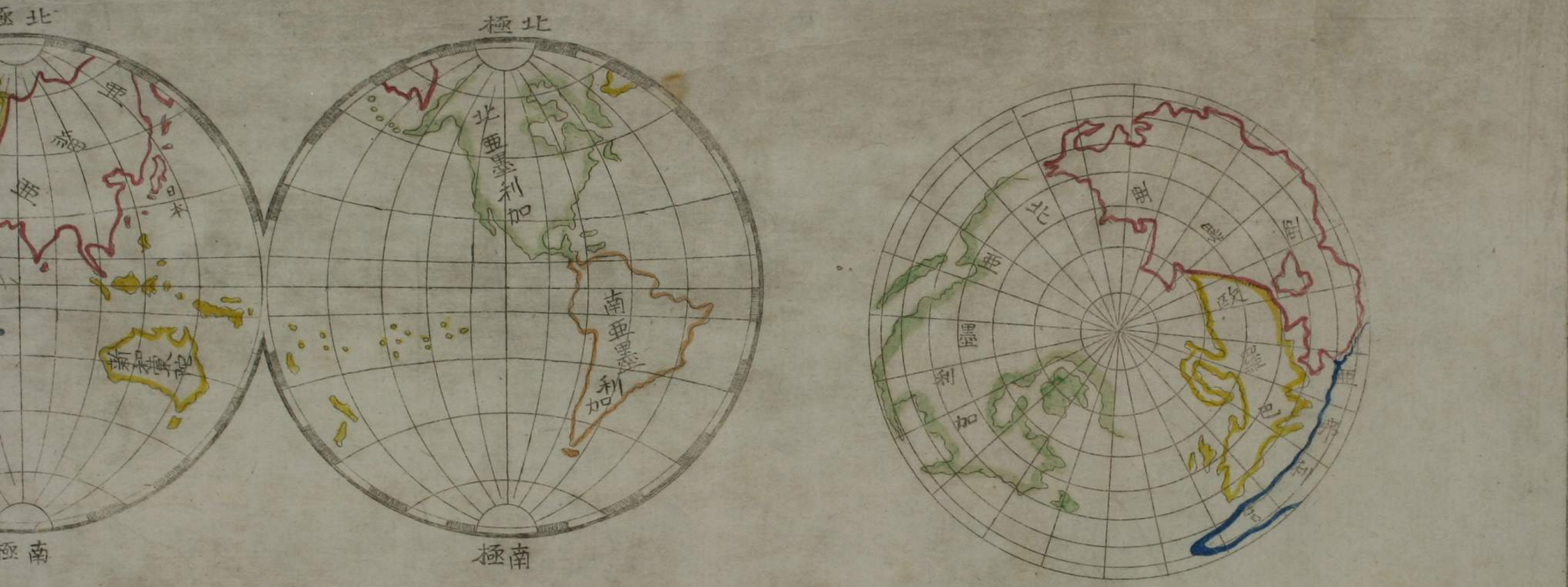
弘化三年丙午歲躔畢宿

觀齋內田觀選



遂庵河三治書





弘化三年丙午季秋

○ 都府郡縣
 △ 岬
 × 湖
 ∴ 沙

一 都府郡縣國界山川等點畫以定例如

全圖說觀者自畧及詳而可

者係余所贅聊供比考之便耳要之瓊

一 記西極出地度數北限八十度南止六

補訂之

止六十度者。以其外無原陸也。上層并兩球畧圖之瓊々縮圖。安足以悉精詳。余別有五大洲各洲

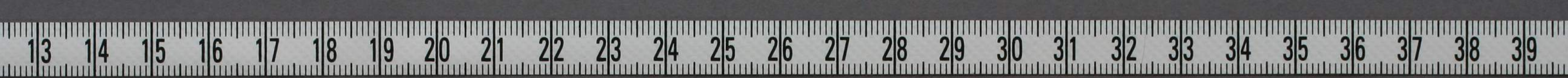
例如左。

湖 大山脈

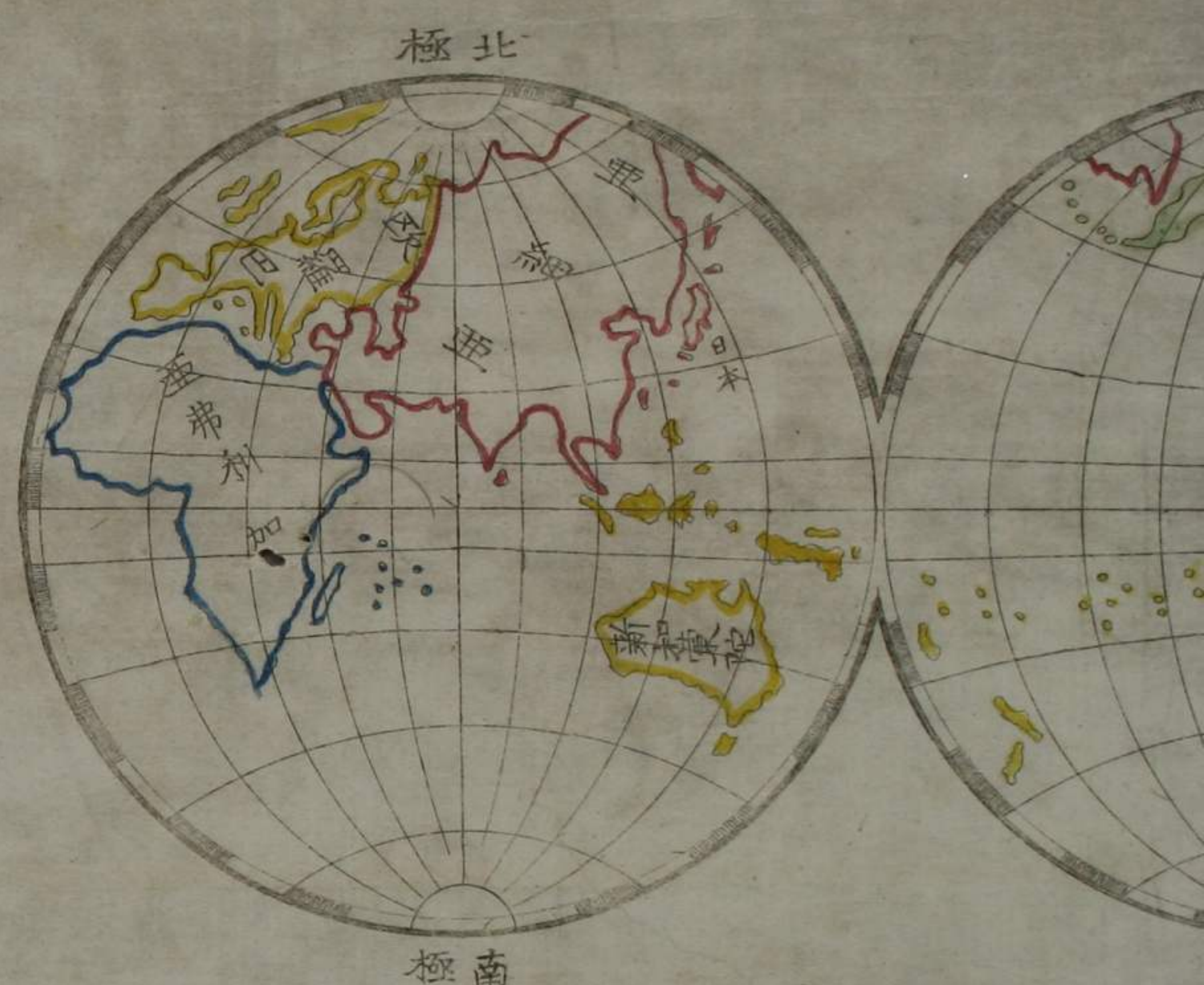
沙漢或砂洲

筑前 永井則識





萬國輿地方圖跋
 萬國地圖鏤版疊
 未有方之者也古



跋
豐出。而大抵皆橢圓形。



安田雷洲銅刺

銅版萬國輿地方圖

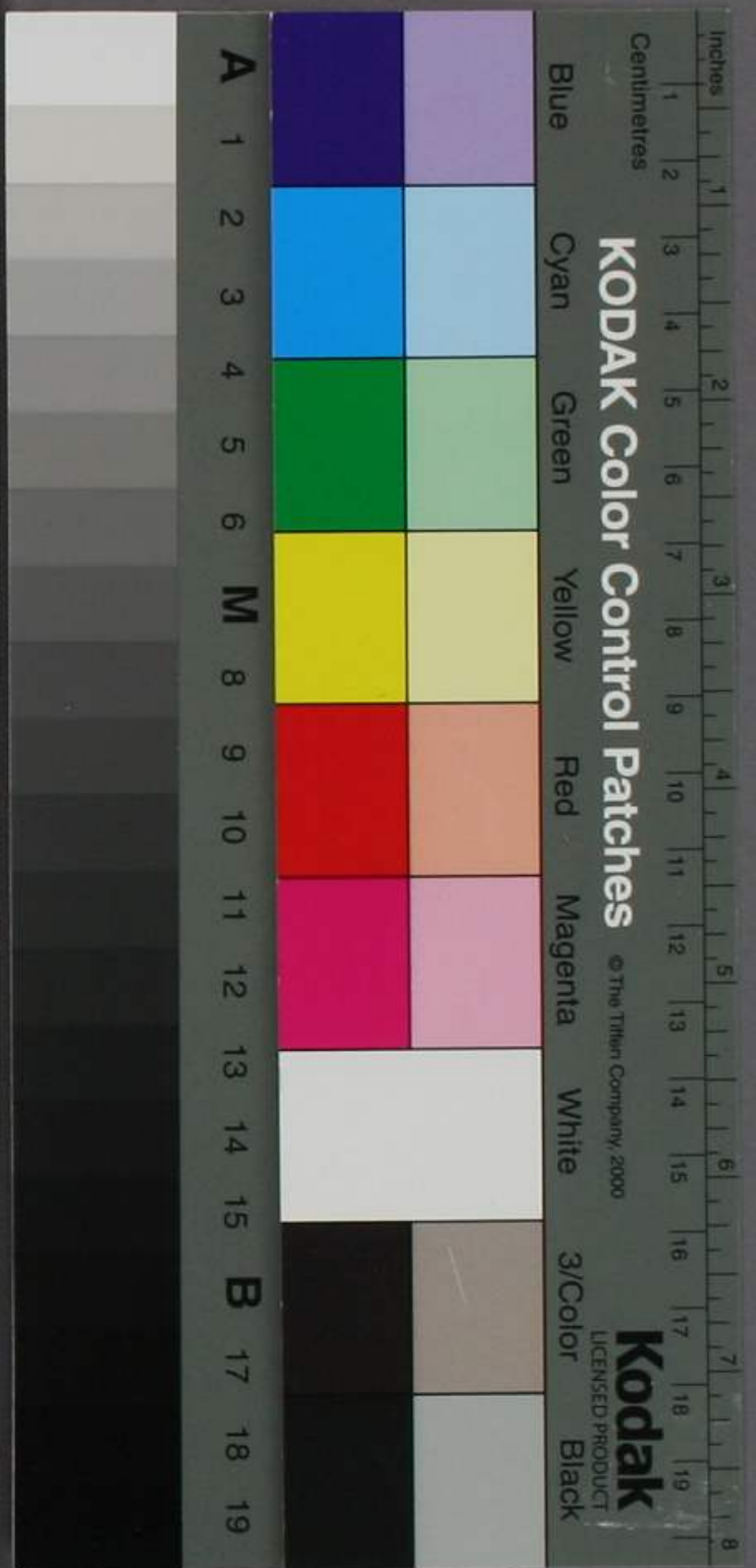
洋学文庫

文庫 8

C 997



洋学文庫
文庫B
C 997



6 5 4 3 2 1 0 1 2 3 4 5 6
19 18 17 16 15 14 13 12 11 10 9 8 7 6 5 4 3 2 1 0 1 2 3 4 5 6
20