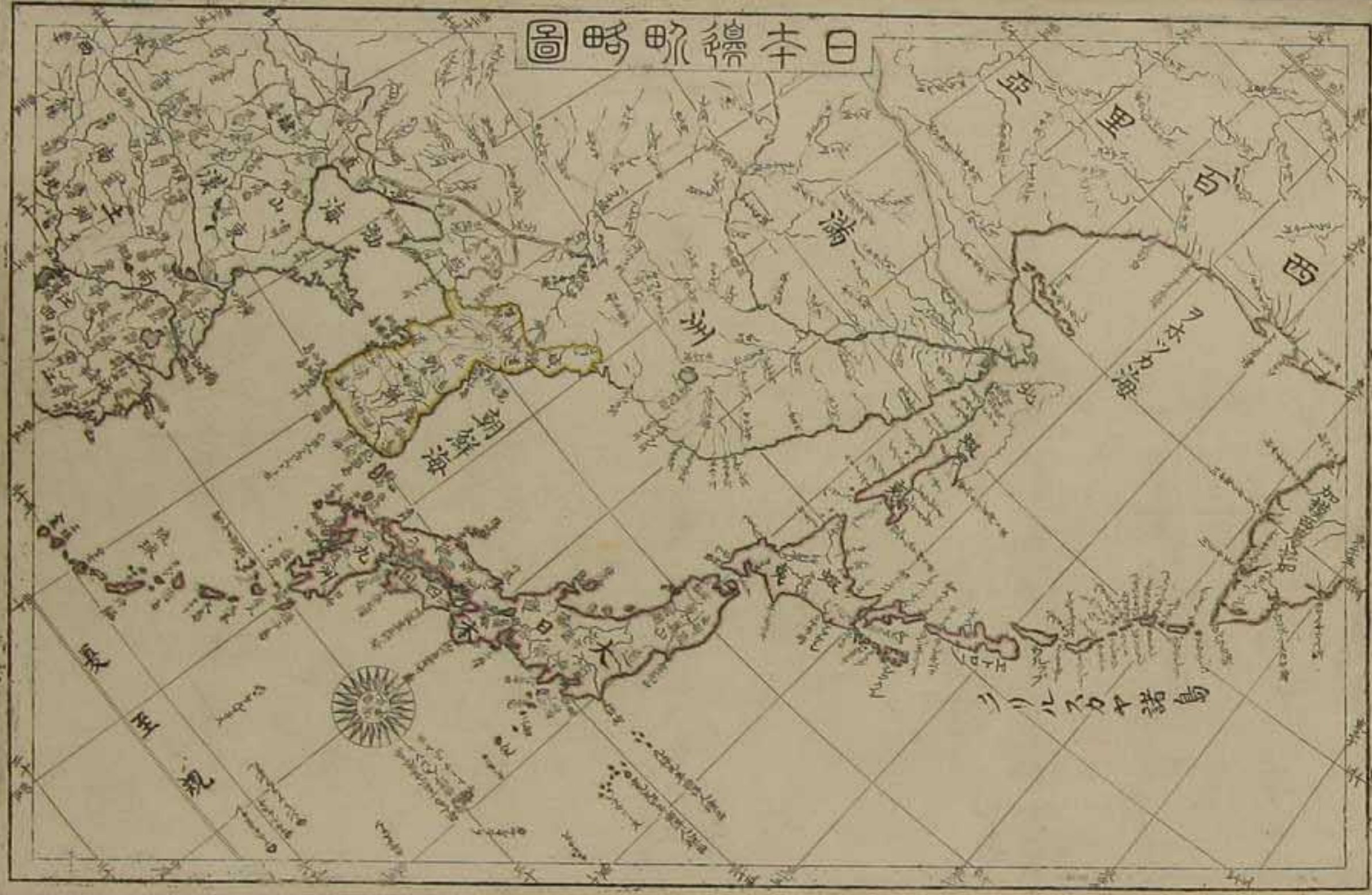
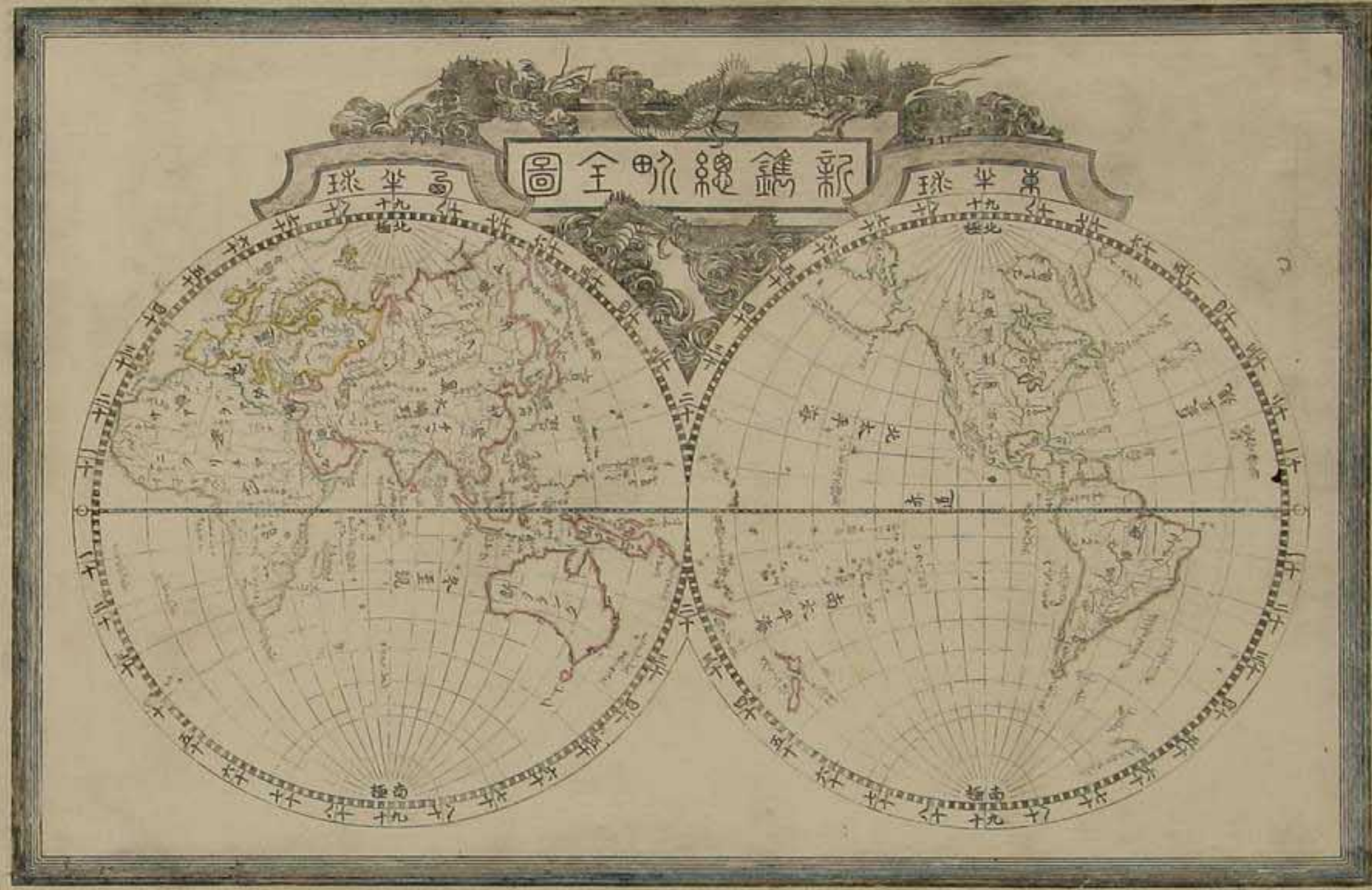


丁卯冬奉 命補訂萬國全圖又有 命鑄諸  
 銅白川永田善吉者聞善其技因使其試先鑄  
 此圖果不違所聞云今別撰本邦邊界略圖附  
 之若北夷地方多未審姑存疑俟後考  
 文化六年六月  
 觀巢 高橋景保識

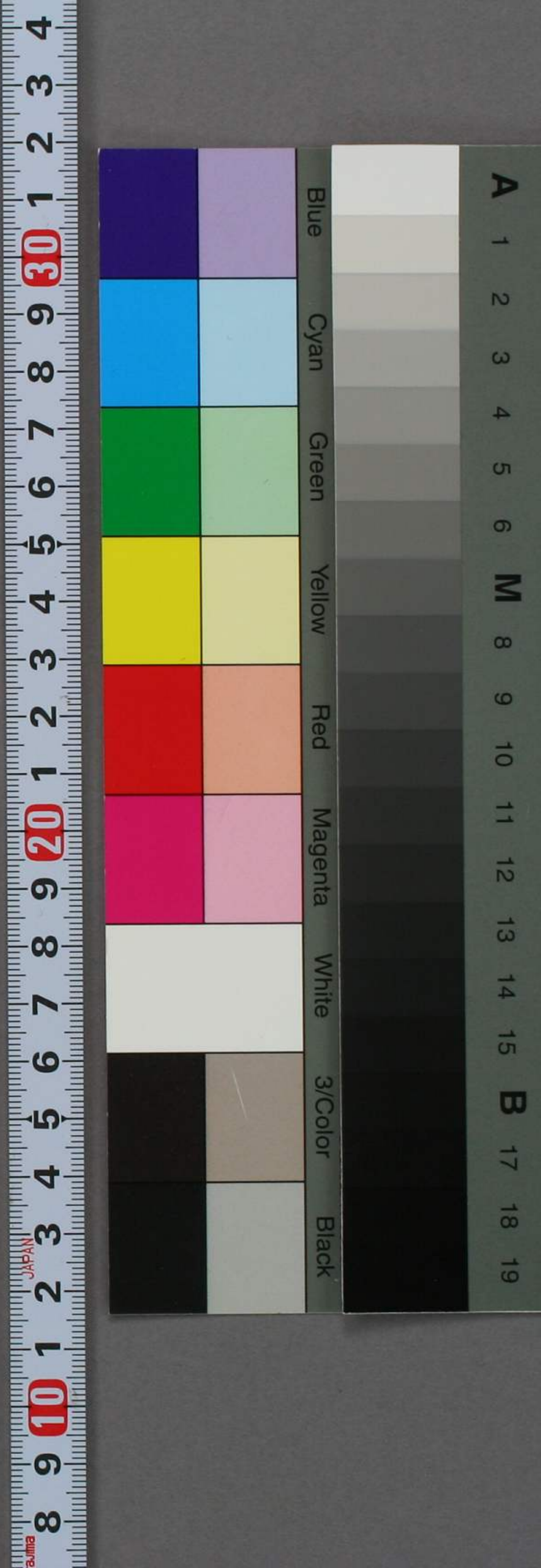


日官高橋君子昌管奉 特命製萬國全圖其屬下津子明描  
 浦野忠卿楷其既嚴精密分界鮮明固勿論已君將使與人永  
 回善上諸銅別著此圖試鑄之余得而觀之二子之於圖書善  
 之於工此諸洋圖無愧何其巧也則掌上一紙使人周遊八極  
 而縱觀五大洲者君之力也而微三子者殆不盡焉  
 盤水 平茂實撰





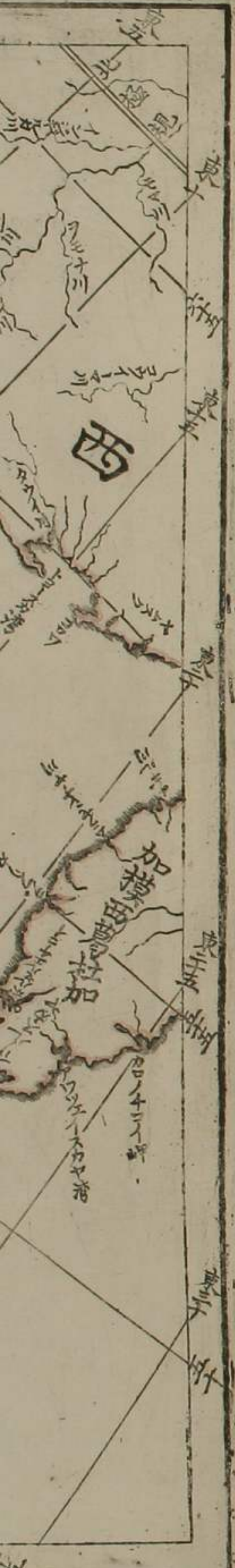
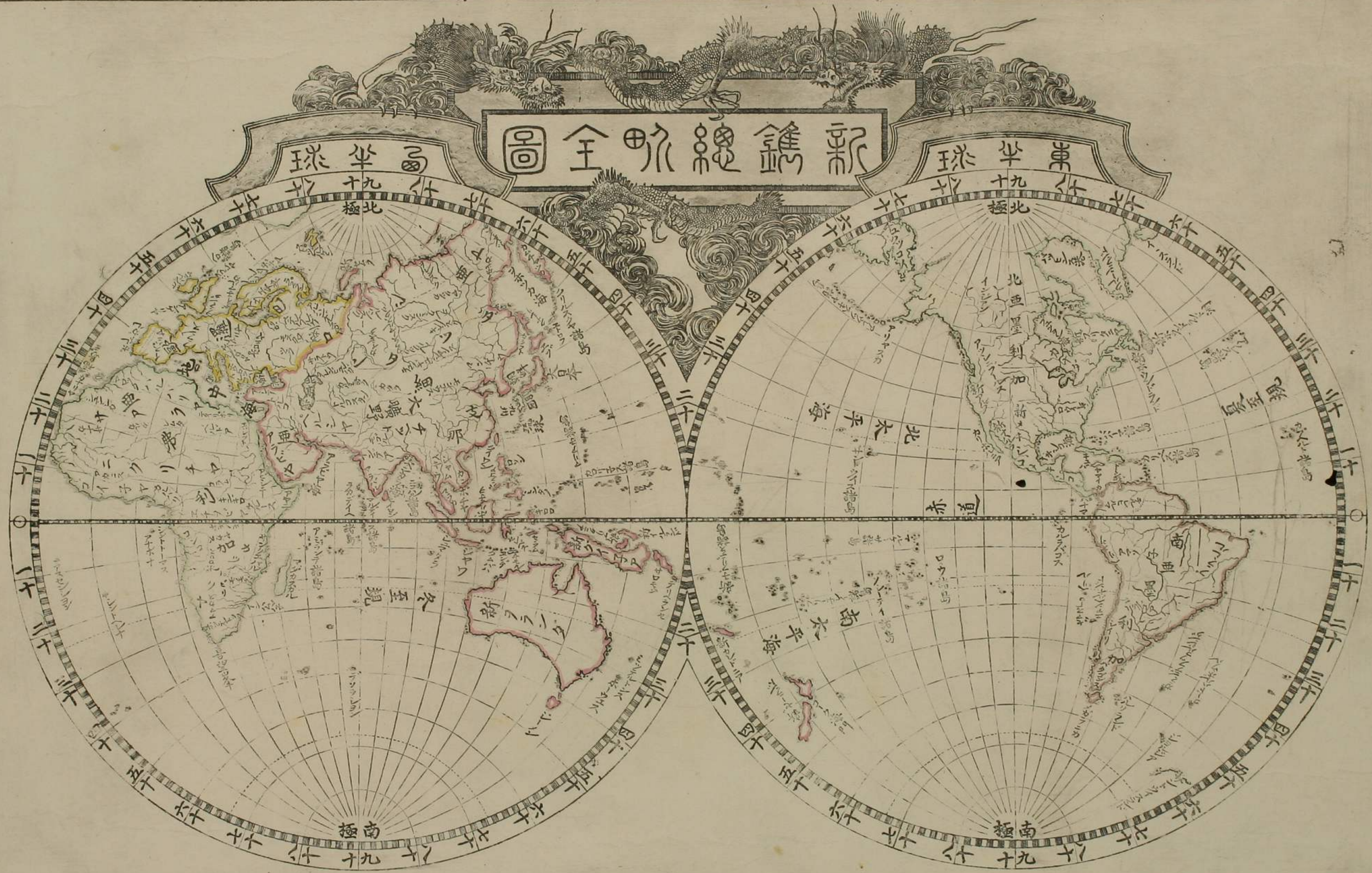
丁卯冬奉 命補訂萬國全圖又有 命鑄諸  
 銅白川永田善吉者聞善其技因使其試先鑄  
 此圖果不違所聞云今別撰本邦邊界略圖附  
 之若北夷地方多未審姑存疑俟後考  
 文化六年六月 觀巢 高橋景保識



文化六年六月

觀巢

高橋景保識



日本總略時圖



日官高橋君子昌嘗奉 特命製萬國全圖其屬下津子明描



明時圖



日官高橋君子昌嘗奉 特命製萬國全圖其屬下津子明描  
 浦野忠卿楷其甄覈精密分界鮮明固勿論已君將使與人永  
 田善上諸銅別著此圖試鏤之余得而觀之二子之於圖書善  
 之於工比諸洋圖無愧何其巧也則掌上一紙使人周遊八極  
 而縱觀五大洲者君之力也而微三子者殆不盡焉

磐水

平茂質撰

