



上虎毛男大

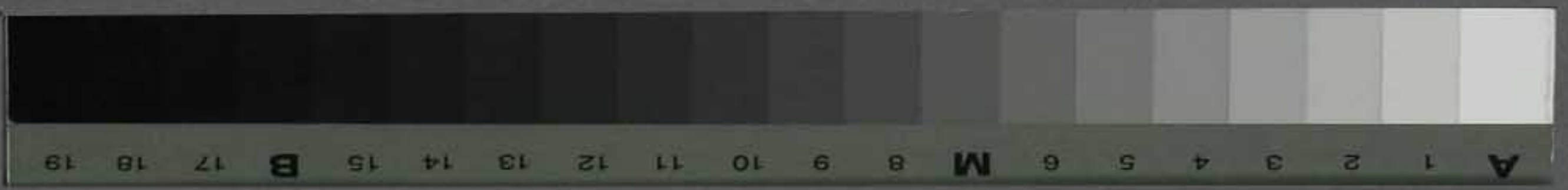
高或正身
長或尺寸

尾先白

今少
黄带



上虎毛男大
高或正身





中大牝

之長
長
長

咬
咬
咬



赫
斑
星

高
長

虎
毛
女
犬



中大牝

高十寸人写
長五寸人写



出所不詳也

中大牝

高十寸人写
長五寸人写



出所不詳也

中大牝

高十寸人写
長五寸人写



咬留吧
出所不詳也



牝犬

高千穂人の物
長サ約八寸



中大牝

高千穂人の物
長サ約八寸



出所不明



阿奈陀大節ノ牝犬

高サ八寸
長サ一尺八寸



牝犬

高サ八寸
長サ一尺八寸



紅毛
黑毛耳切仲犬

北
高身尺長寸餘
長身尺長寸餘



阿奈陀大筋一北犬

高身尺長寸餘
長身尺長寸餘



梅多

阿奈陀大筋一北犬

高身尺長寸餘
長身尺長寸餘



紅毛
黑毛耳切仲犬

北
高身尺寸寸程
長身尺寸寸程



阿索陀大節一北犬

高身尺寸寸程
長身尺寸寸程



梅多

阿索陀大節一北犬

高身尺寸寸程
長身尺寸寸程





黒中堂
朱ノ帯

朱久

神犬

牡

高身人程
長身人三寸半程



紅毛
黒毛耳切神犬

牝

高身人七寸程
長身人四寸半程

白毛力干



稀星
之



狩犬子

牝

高脚人
長或短

出流古



狩犬子

牝

高脚人
長或短

出流古



星中
朱子





狩犬子 牝

高き尾の守り
長身犬子

出徳子



稀星
久

狩犬子 牝

高き尾の守り
長身犬子

出徳子





緋犬子

牝

秋里
服部里

高き人子
長威人子

お下出



得犬子 牝

高き人子
長威人子

お下出





木三番唐船持渡
唐犬
北
出所ヨリ壹年程

ニヨク長身
長尾大耳

出所山東者壹年程



眼
眼
眼

信犬
北

高身大身
長尾大耳

出所





未番唐船持渡
唐犬
出生ヨリ二十年程

北
高壹尺八寸程
長壹尺七寸程

出所山東省兗州府



未番唐船持渡
唐犬
出生ヨリ壹年程

北
高壹尺四寸程
長壹尺九寸程

出所山東省兗州府



未三番店船持渡

唐犬

出生ヨリ二千年程

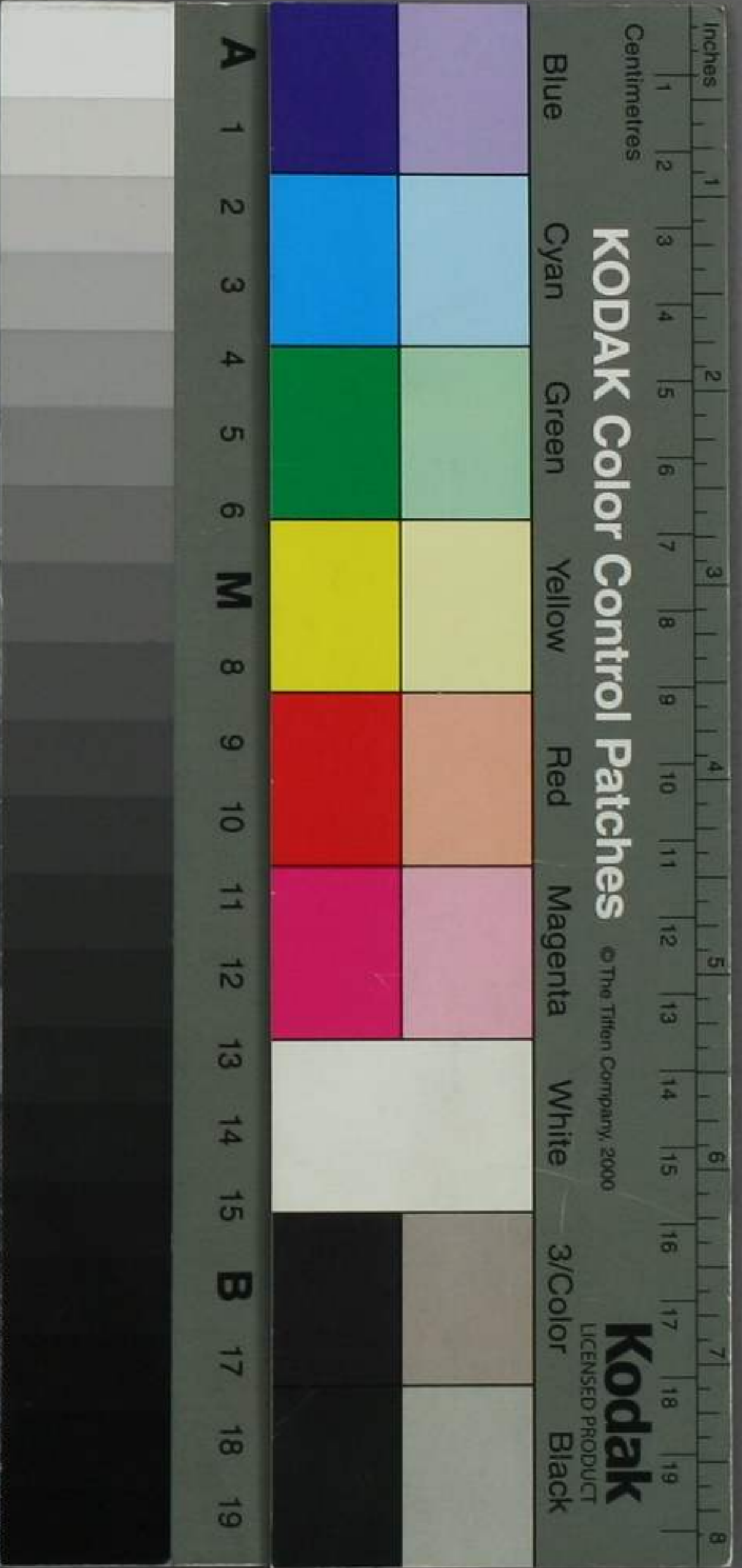
高さ大身程
長き大身程

出所山東省武定府





洋学文庫
文庫8
C 974



51 9 8 7 6 5 4 3 2 1 40 9 8 7 6 5 4 3 2 1 30 6 8 7 9 5 4 3 2 1 20 6 8 7 9 5