

洋学文庫  
 文庫 8  
 C 884

儒学圖説  
 宇田川玄隨自筆







陸奥国白旗

櫻園守内川之庵晋任者以成  
研精よまのる即十三條公卿  
たふの好むふ考て存文の初

ひまふらふ

あまのこにんぶが

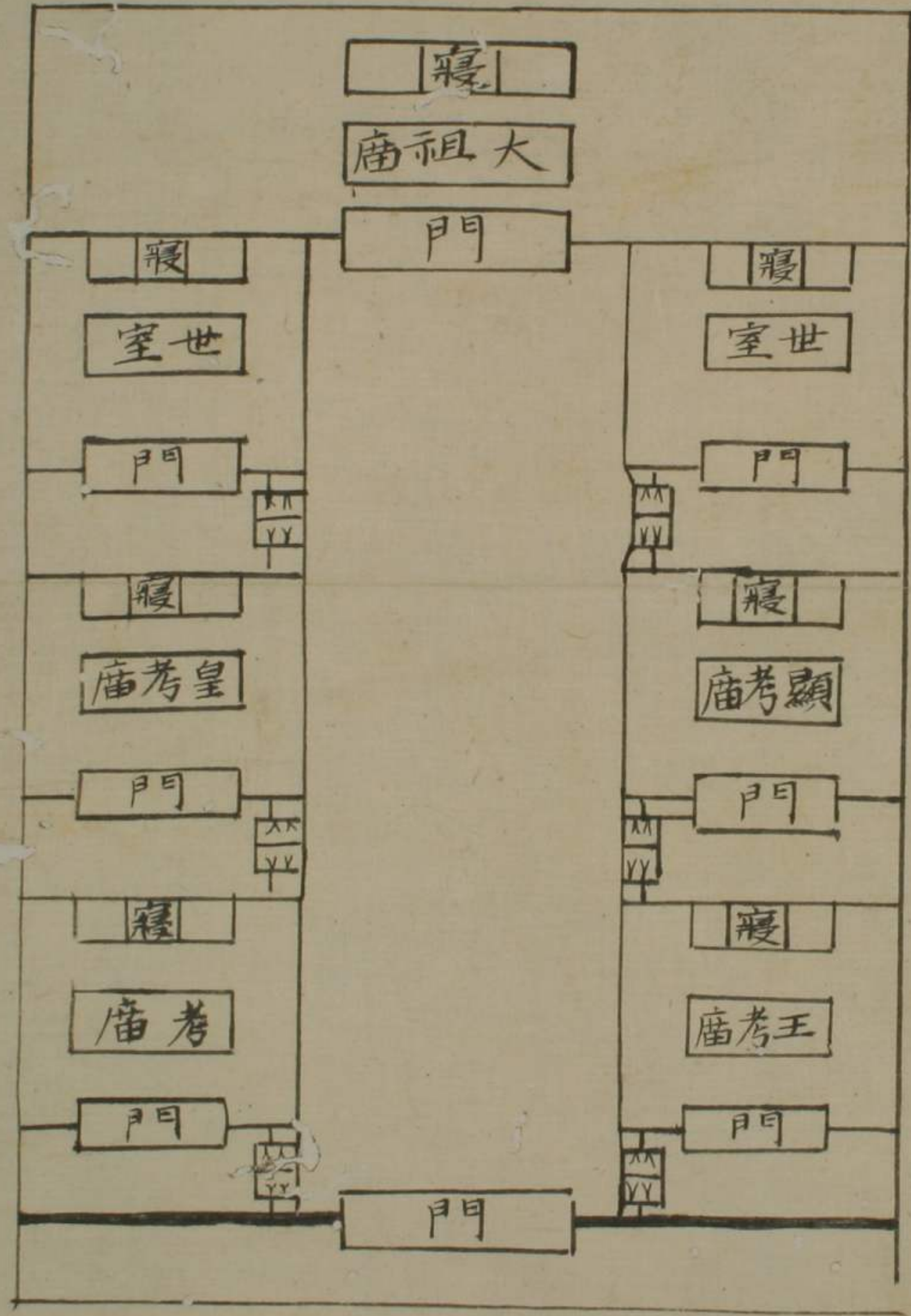
借園

ひまふらふ  
あまのこにんぶが  
ひまふらふ  
あまのこにんぶが

世
顯
王



天子七廟之圖



九嬪女御分居宮叙從后五日沐浴以次番上之圖

一日起至五日

六日至十日

十一日至十五日

右邊宮

三人  
三人  
三人

三人  
三人  
三人

三人  
三人  
三人

借圖

天子七廟之圖  
 大祖廟  
 世室  
 皇考廟  
 顯考廟  
 王考廟  
 考廟

禮園字內川之應晉儒以成  
 研精之學  
 天子之制  
 天子之制  
 天子之制



九嬪女御分居宮叙從后五日沐浴以次番上之圖

左邊三宮	從后齒息	右邊三宮	一日至五日
嬪一人 世婦三人 女御九人	嬪一人 世婦三人 女御九人	嬪一人 世婦三人 女御九人	
一人 三人 九人	一人 三人 九人	一人 三人 九人	
一人 三人 九人	一人 三人 九人	一人 三人 九人	
一人 三人 九人	一人 三人 九人	一人 三人 九人	六日至十日
一人 三人 九人	一人 三人 九人	一人 三人 九人	
一人 三人 九人	一人 三人 九人	一人 三人 九人	
一人 三人 九人	一人 三人 九人	一人 三人 九人	十一日至十五日
一人 三人 九人	一人 三人 九人	一人 三人 九人	
一人 三人 九人	一人 三人 九人	一人 三人 九人	
一人 三人 九人	一人 三人 九人	一人 三人 九人	

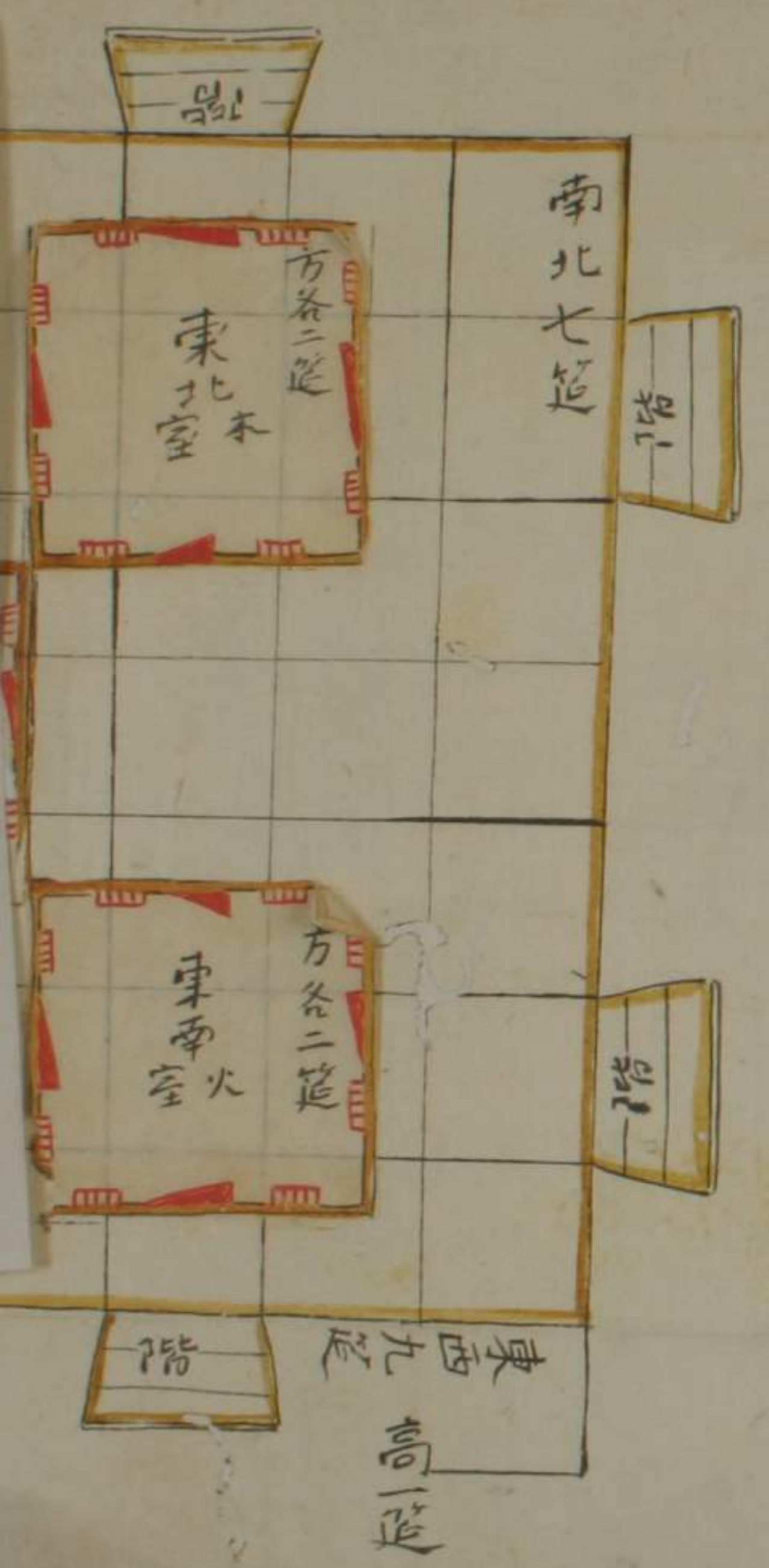
諸侯五儀諸臣五等之圖

其國家宮室車馬衣服禮儀皆以命數為節	指圭	孤卿	大夫	上公	九命
其國家宮室車馬衣服禮儀皆以命數為節	侯伯	卿	上士	三公	八命
其國家宮室車馬衣服禮儀皆以命數為節	子男	大夫	中士	六卿	七命
其國家宮室車馬衣服禮儀皆以命數為節	皮帛	士	下士	六卿	六命
其國家宮室車馬衣服禮儀皆以命數為節	羔	大夫	大夫	六卿	五命
其國家宮室車馬衣服禮儀皆以命數為節	雁	卿	卿	六卿	四命
其國家宮室車馬衣服禮儀皆以命數為節	雉	大夫	大夫	六卿	三命
其國家宮室車馬衣服禮儀皆以命數為節	雞	士	士	六卿	再命
其國家宮室車馬衣服禮儀皆以命數為節	雞	大夫	大夫	六卿	一命

命數  
六  
九命  
出封  
左朝  
世子  
公臣  
子男  
侯伯



周人明堂度九尺之筵圖

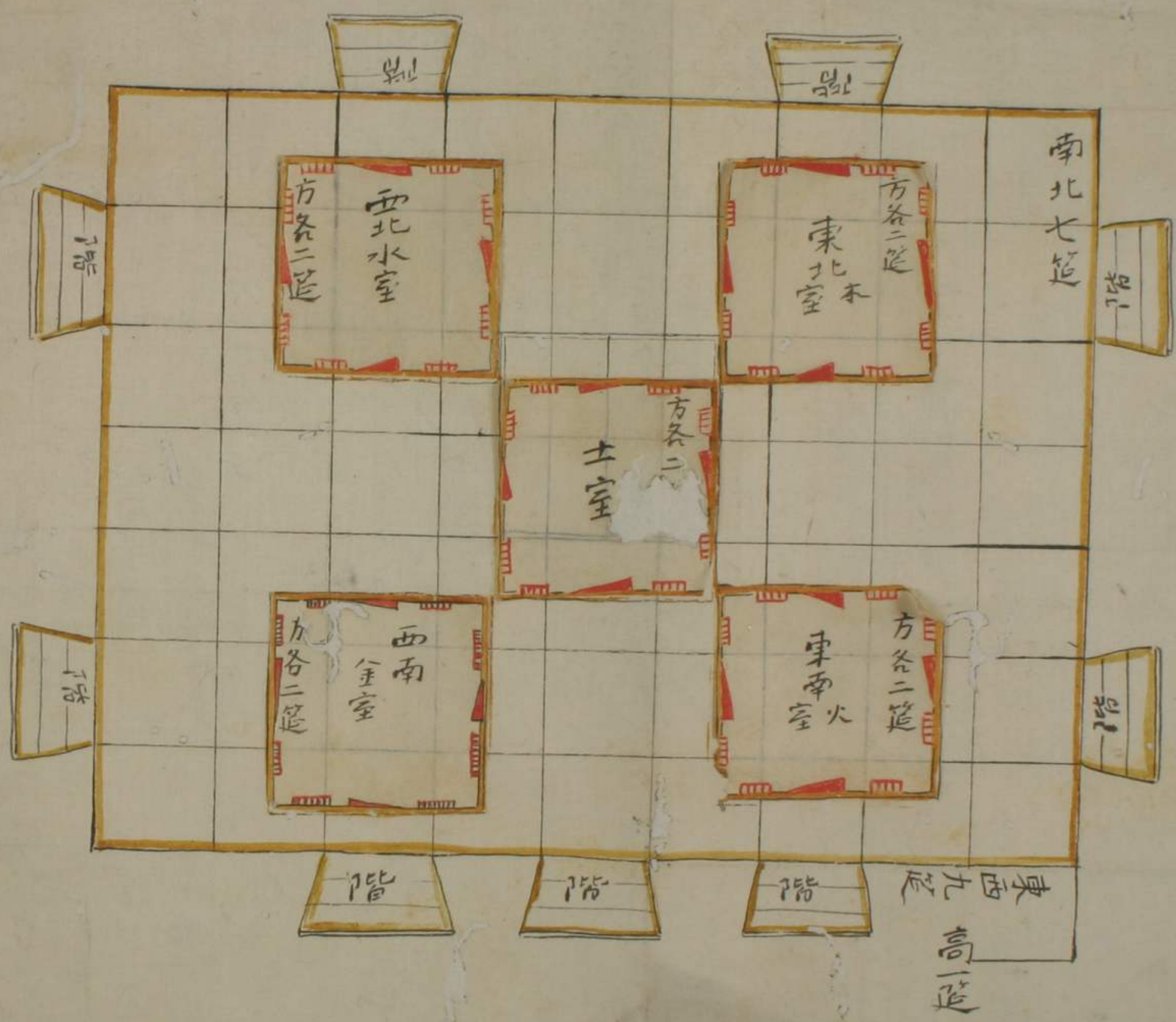


九階南面三餘各二  
五室每室四戶八窓



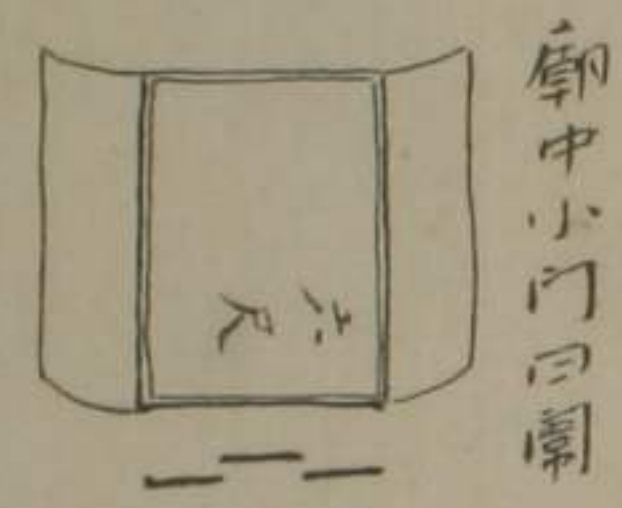
周人明堂度九尺之筵圖

九階南面三餘各二  
五室每室四戶八窓



廟門闈門路門應門之圖

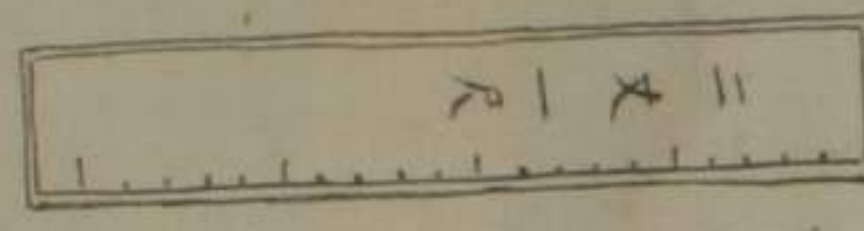
闈門  
容小  
高參



廟中小門曰闈

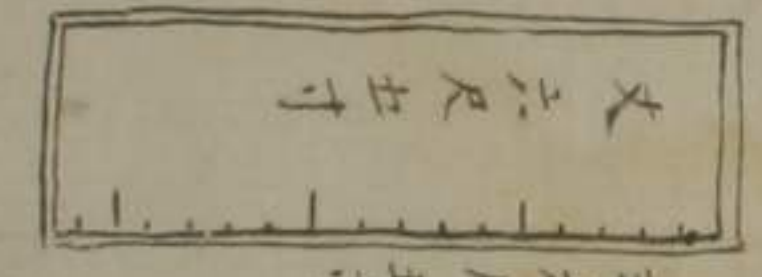
賈公彥曰鄭和  
高長是二三尺者指  
禮器制度而知也

廟門  
容大  
高七



三丈 鄭衆之說長二尺

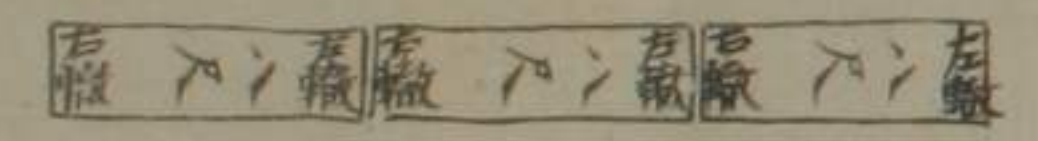
大之腹大



路門不乘車五個鄭曰路門大腹之門  
乘車廣六尺寸五寸三丈三尺言不容  
者是兩門乃容之則此  
門半之丈六尺五寸

賈公彥云若容兩介三個  
四個則... 乘車之兩  
三四个若四个上後有餘介  
應之四个然後見其分數  
多少今直云不容乘車  
五介兩門乃容之也

正門之應門

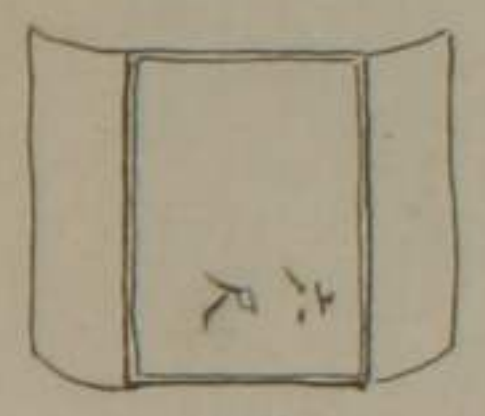


應門二轍三個  
鄭曰謂朝門也三轍  
之內八尺三個二丈四  
尺矣



廟門闌門路門應門之圖

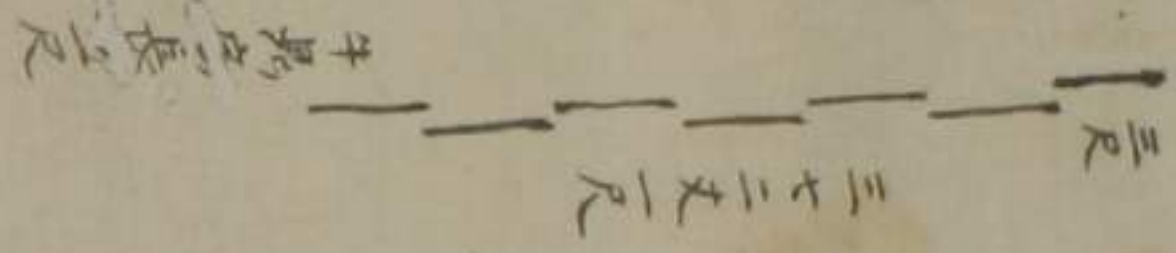
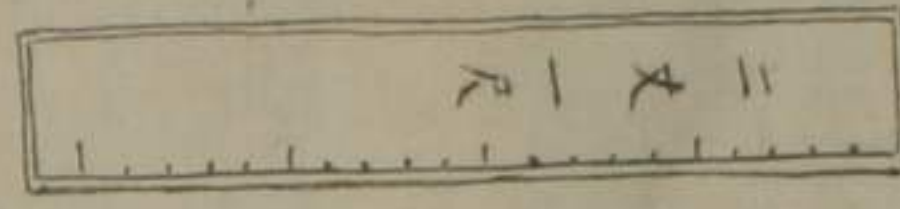
闌門  
容小  
高七



廟中小門曰闌

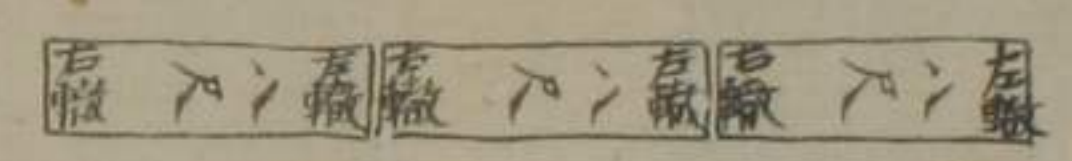
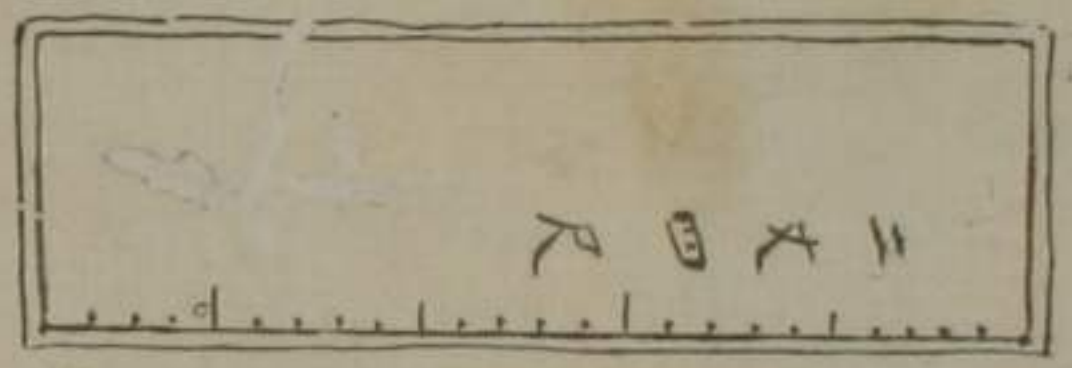
賈公彦曰鄭知高  
長是二三尺者指深  
祀器制度而知也

廟門  
容大  
高七

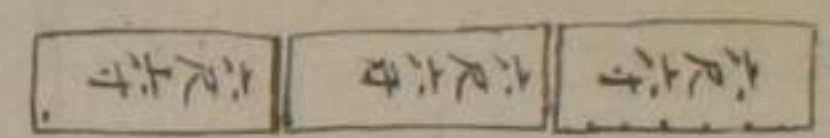
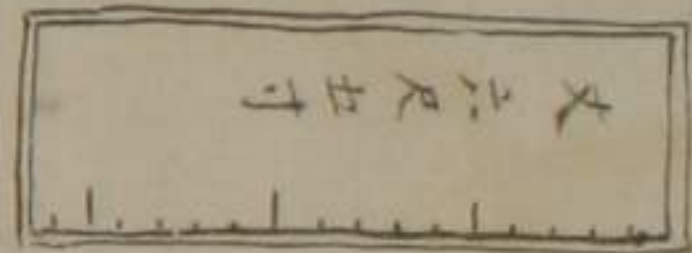


三丈 鄭與之說也

門應之謂門正



大之腹大



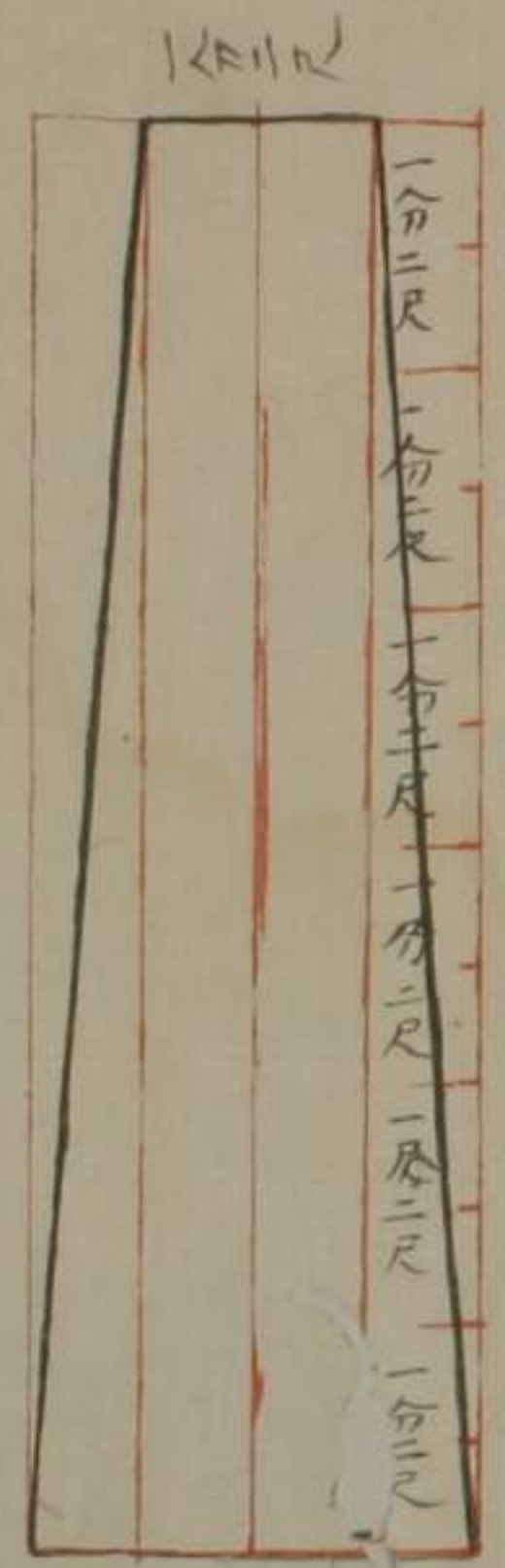
路門不乘車五個鄭曰路門大腹之門  
乘車廣六尺守五個三丈三尺言不容  
者是而門乃容之則此  
門半之丈六尺五寸

賈公彦云若容兩個三個  
四個則言多矣乘車之兩  
三四個若四個上後有餘分  
應之四個然後見其分數  
多少今直云不容乘車  
五個則兩門乃容之也

應門二轍三個  
鄭曰謂朝門也二轍  
之內八尺三個二丈四  
尺矣

國節倉城逆牆六分之圖

六分具高以一分為規



假令高一丈二尺

附  
宮牆厚宗之圖

宗三分一丈二尺



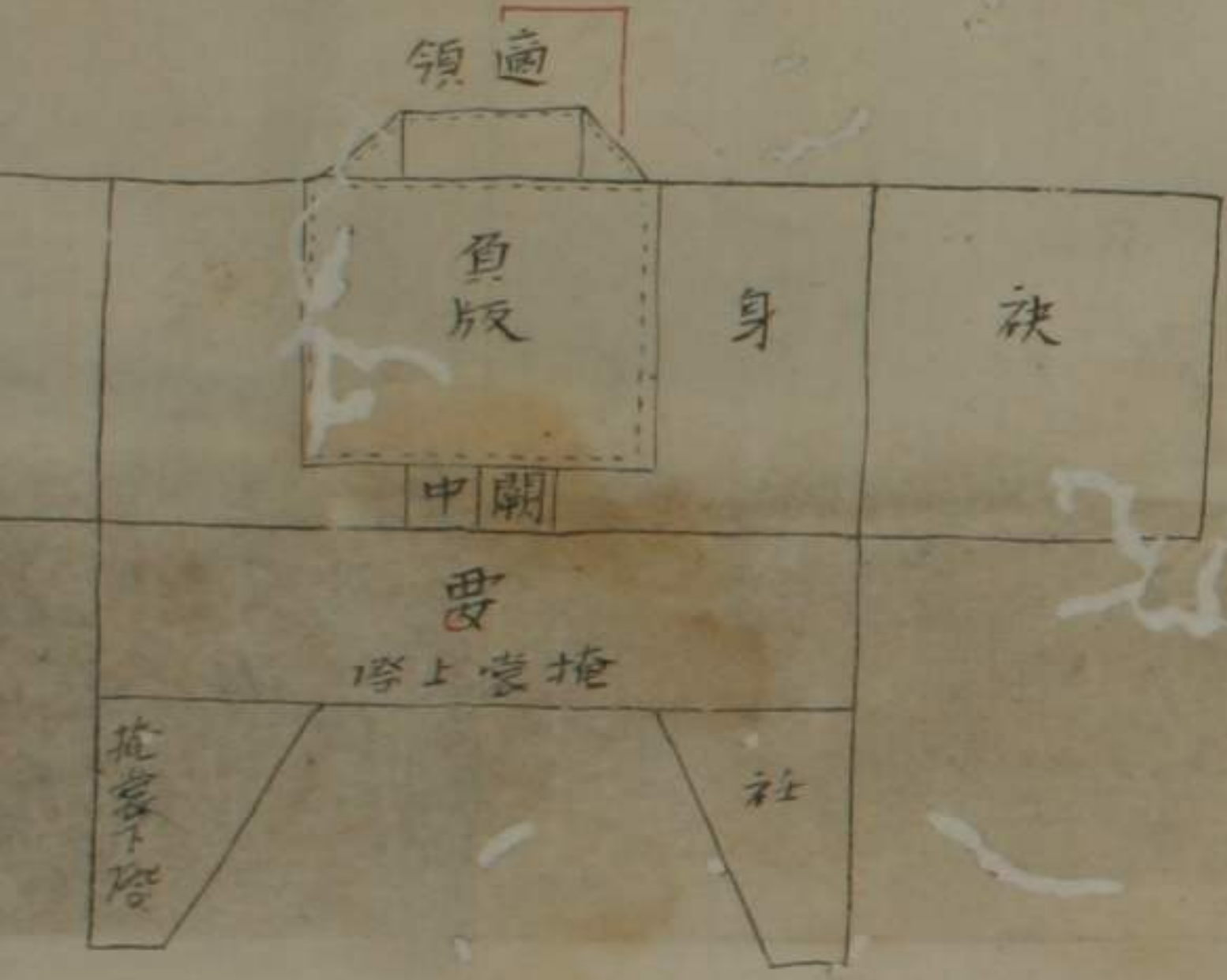
屋峻之圖

屋峻俗謂之句瓦

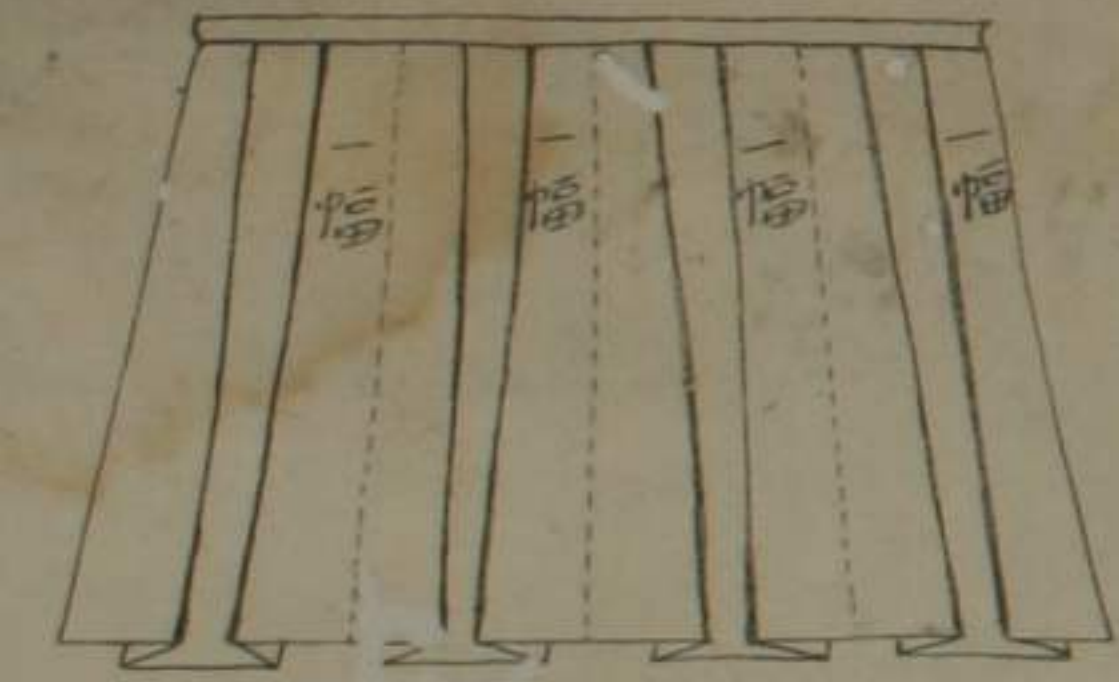


圖二 裳衰斬

背後



衣帶下尺者，要也。廣尺以掩裳之上際。



群之圖



晉按此圖，謬是後改定之，不取。

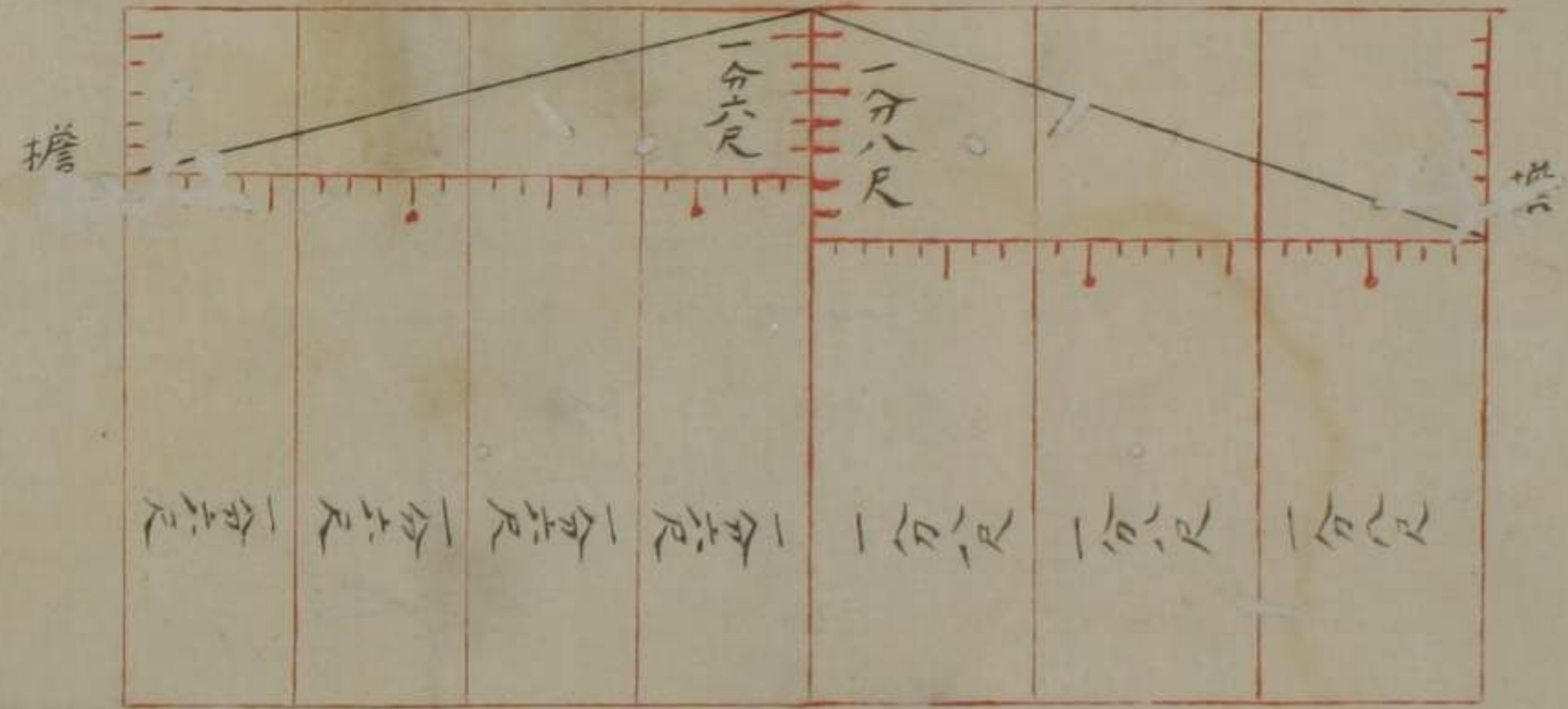
屋峻之圖

屋峻俗謂之句說

瓦屋四分，四分之一為峻也

葺屋三分，三分之一以為峻也

峻 峻

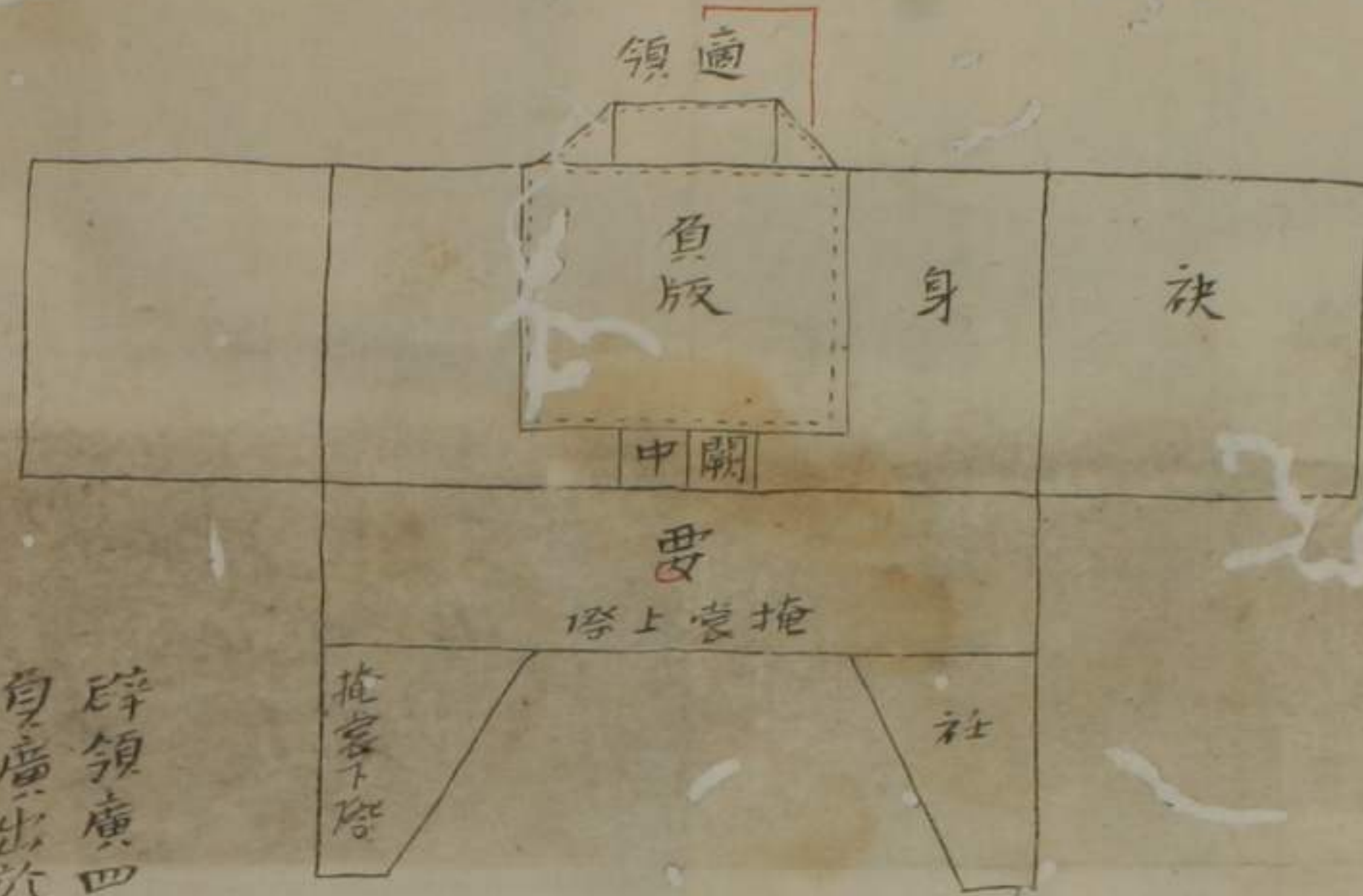


設令長二丈四尺之屋 設令長二丈四尺之屋



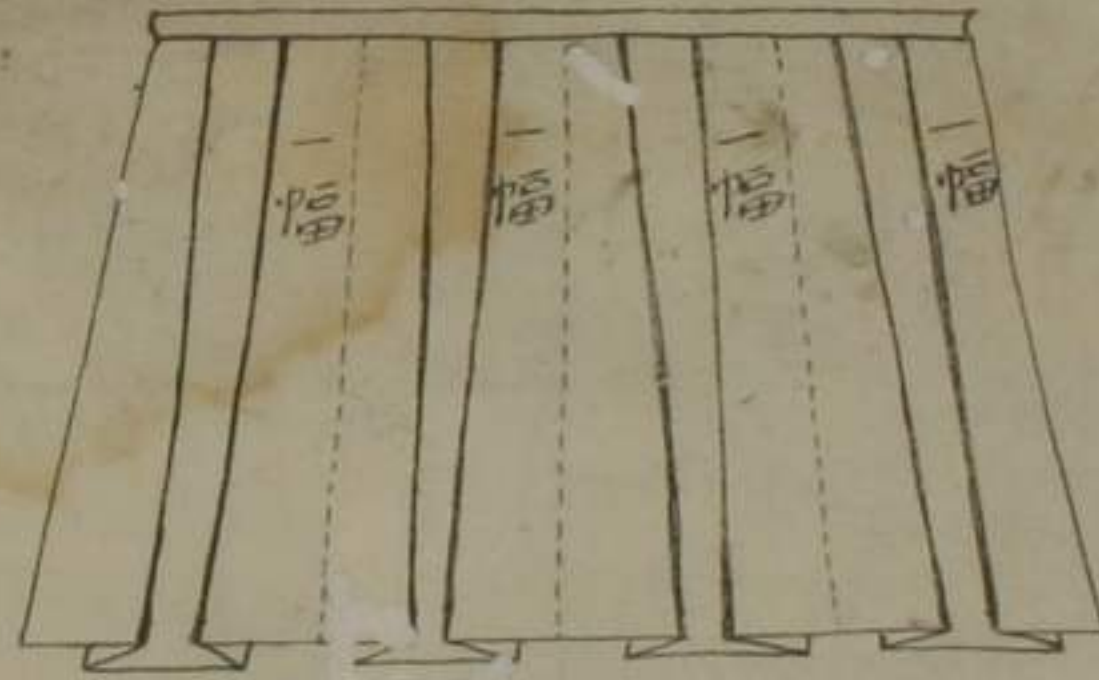
圖二 裳衰斬

背後



辟領廣四寸，則與關中共為八寸，兩之一尺六寸，身廣出於通寸，則方一尺八寸。

衣帶下尺者，雷也，廣尺以掩裳之上際。



群之圖



晉依此圖，後改定之，不取。