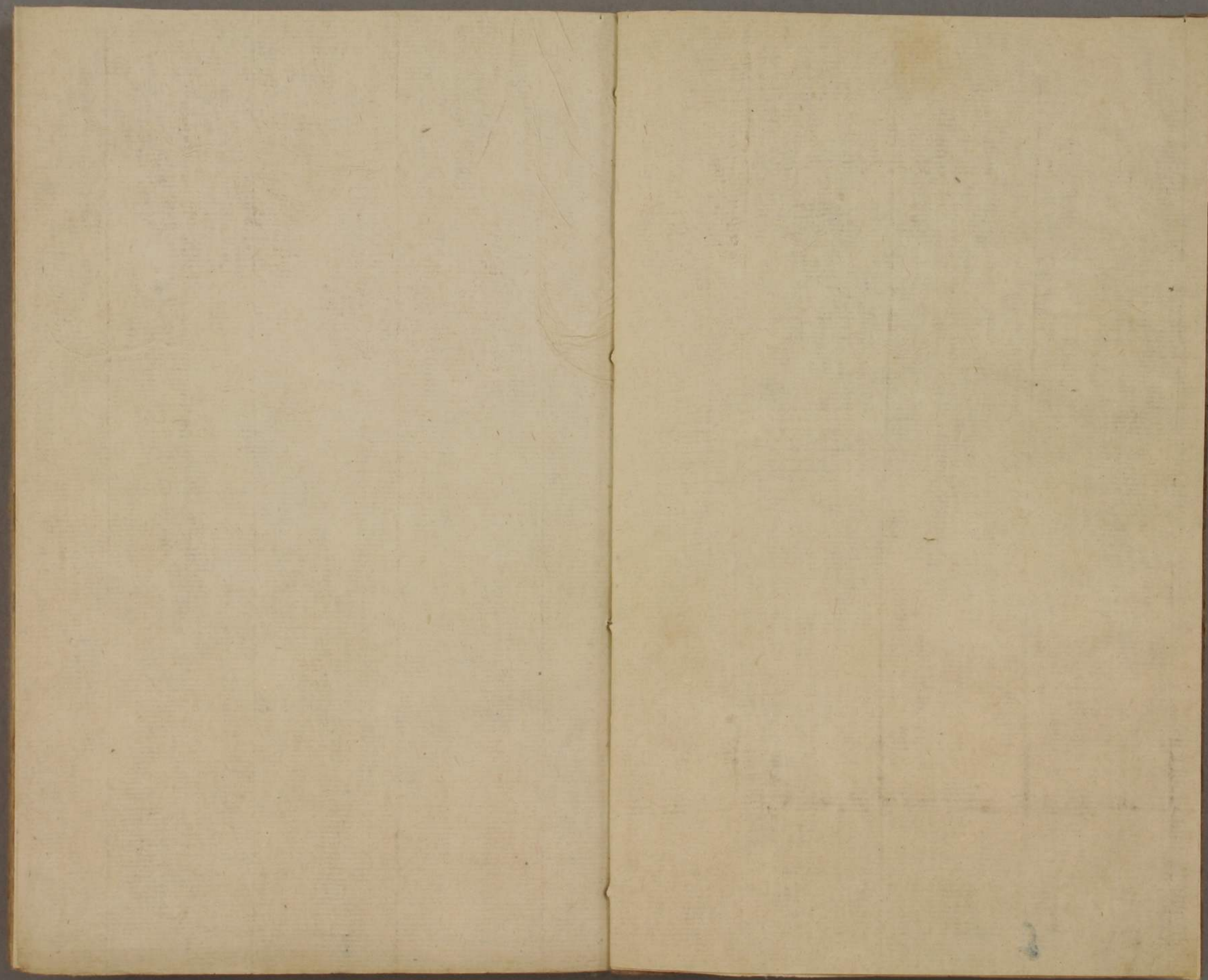


洋学文庫
文庫 8
C 783





文庫 8

C 783



勝保氏印

417 8652



高野山
西海

於

船 高野山 義言 櫻
朝香樓 方春 画



近頃又の用化終世の中不身まう奇言あか
兒者婦中今字と知父と字もとふと光榮あか
の影も引情鼻押強くも白鼻歌ふうた
小唄の於一節を辨洋書とが記更く終るし宮母を居
下りせとも其基より多支拙文のこころを
備せ既ふく小唄のあまむきよ生
幣宮をふもよけるものハ

ていつの



丹

好書

O MO I
 NA KA NU WA NA KU NO NI MA SU
 燦火照西京心中自不平
 SA KA DIU KI NI
 WA TA TSU TO TE MI DSU
 I SA GI YO KU NU SHI



TO MO SHI RA CA
 HA NA RE MA I ZO YE
 千秋萬古北邙塵
 百年同謝西山日
 FU TA RI NO NA KA WA
 MA TSC NO MI DO RI NO



MU む NE ね NO の HI ひ TO と SHI し RE れ ZU ず
の SHI し N ん KU く WA わ
 MI み NA な I い OO お KE け RE れ DO ど
 KI き RA ら KU く DA だ RO ろ OO お TO と
 清渭東流 劍閣深
 去任被此無消息
きよゑいとうりゅうけんかくしん
きよおちらひれしきしきよあそくか



SU す I い CA か MI み O お KU く OO お FU ふ SHI し A あ
 MO も NO の YO よ
 KO こ RO ろ I い RO ろ NA な MI み TO と NO の
 WA わ SA さ TE て A あ RU る
 秋渡 舞 弄 端 居
 恥 愛 明
あきわたるまじりてあそぶかたまり
せめいをとうが



O TSU NA SHI OO CHI NO
 YA MA NO KA MI
 願 爲 明 鏡 分 嬌 面
 願 作 輕 羅 著 細 腰
 YU DAN WA DE KI NU TO
 ME NI KA DO TA TE TE
 だん じで きぬと
 め ふ う と た て て



BI NO SHI KA KE RU MO
 SHI YA KU NO TA NE
 SO DE NO SHI WA YE
 YO SO DE TSU I TA RU KO
 お 登 付 旅 食
 臨 別 換 御 衣
 ひ の し か け る も
 あ の 登 付 旅 食
 己 別 換 御 衣



O MA I YU I NA RA
 NO CHI MO TO MO NI
おま い ゆ い な ら
のち も と も に

兼思成已醉

戀賞未還鑣

SU TE RU KO KO RO NI YA
 TA RE CA SHI TA
す て る こ こ ろ に や
た れ が し た



如 如 如 如 如 如
にょ にょ にょ にょ にょ にょ

城池百戦後

者舊幾家残

如 如 如 如 如 如
にょ にょ にょ にょ にょ にょ



DA
RE
CA
MI
TA
TO
TE
I
KI
JI
YA

MO
NO

江
ま
る
江
花
山
堂
終
極

WA
SHI
NA
I
NA
RA
KU
RO
OO
O
MA
I
CA
YA
BO



I
OO
TE
SU
TE
TE
WA
O
KA
RE
NA
WI
何
處
春
風
無
別
離
胡
塵
一
起
亂
天
下
MA
KO
TO
NI
KO
MA
RU
NU
SHI
NO
MU
RI
NI
WA



WA NE NI YA FU ME NU
 KI SHI YA OO SE I SHI

黄金用盡還疎索

君不見今人欠熊薄

KO DO OO NA RI YA MA MA YO
 OO SE A KU WI N



I RO KA A RA SO O
 MU ME SA KU RA

當軒發色映樓臺

桃花昨夜撩亂開

TA FU CA TO SHI TA KO TO KA RA
 I NI I MA WA



KA
SHI
WA
CA
SU
GA
TA

TSU
KI
NI
HA
DSU

明月高秋

めいげつたかあき

SHI
YO
OO
JI
O

MO
SHI
YA
NU
SHI
KA
TO



KU
SA
SE
BA
FA
FA
TA
PA
CA

鳥逐月

此所并

WA
SU
KI
CA

NU
YO
HO
RE
BA

ぬい
ち
お
ほ
の
ほ
を

TA
ISU



唐詩カ

^トのりも乃中を
 誰知孤宦
 天涯意
 微雨蕭々
 古驛中
^ト下
 下
 かみ見え



去國魂已遠 懷人淚空垂
 知知知知知
 知知知知知
 知知知知知
 知知知知知
 知知知知知
 知知知知知



トニ
夕の身ぬ夜ハ

白粉つけだ

一去姑蘇

不復返

岸傍桃李

為誰春

トニ
名のささ

泣麻子



トニ
ふりぬとのふるふ

女房も出来ん

秋葉風吹

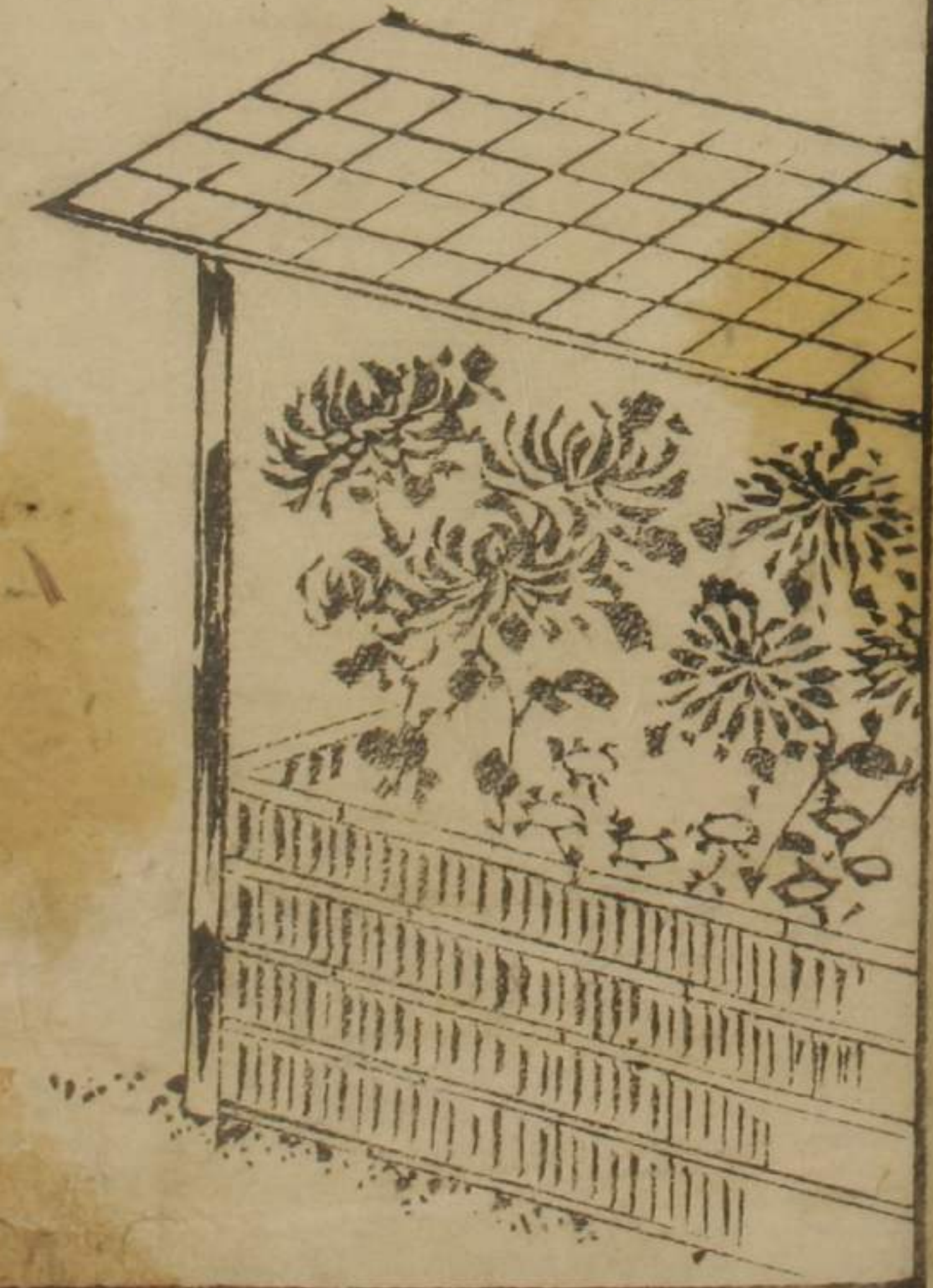
黄颯々

晴雲日照

白鱗々

トニ
いつろ十日の

菊とる



秋づまの心
 毛虫の月夜
 楓岸紛々
 落葉多
 洞庭秋水
 晚来波
 波の糸の
 教やう



惜ひ名跡の
 兄海柳
 柳色参差
 掩畫樓
 曉鶯啼送
 滿宮愁
 乃引る
 色う巻



「あめあめあめ
あめあめあめ」

笙歌日暮

能留客

醉殺長安

輕薄兒

「あめあめあめ
あめあめあめ」



「あめあめあめ
あめあめあめ」

不川とを

唯有相思

似春色

江南江北

送君歸

「あめあめあめ
あめあめあめ」



唐詩の

八言

トニ
久家多々方

田久げのね糸

却恨台情

掩秋扇

空懸明月

待君王

トニ
持るん

待と来む



トニ
あせり

あせり

平陽歌舞

新承龍

簾外春寒

賜錦袍

トニ
羅ひ冥情

あせり



唐寺刀

ト
糸麻のよき入る

よき入る

ト
送君還舊府

ト
明月満前川

ト
ひさ鏡み

知てる



ト
うたれ

ト
白髪三千丈

ト
縁愁個長

ト
形見

時

あつ



唐寺刀

十三

「ト 夢の心

赤香の心

莫謾愁沽酒

囊中自有錢

さしるぬ

初めま



「ト 空へ別

又あま

雲想衣裳

花想容

春風拂

露華濃

「ト 何の心

白と



一 結ふるも

あの時

一 技濃艶

露凝香

雲雨巫山

枉断腸

一 嗚えられし

夜半の首尾



一 不ぞも羨望の

まのれい

名花傾國

歌

帯笑音

一 人のやほるも

無利ハ



原言

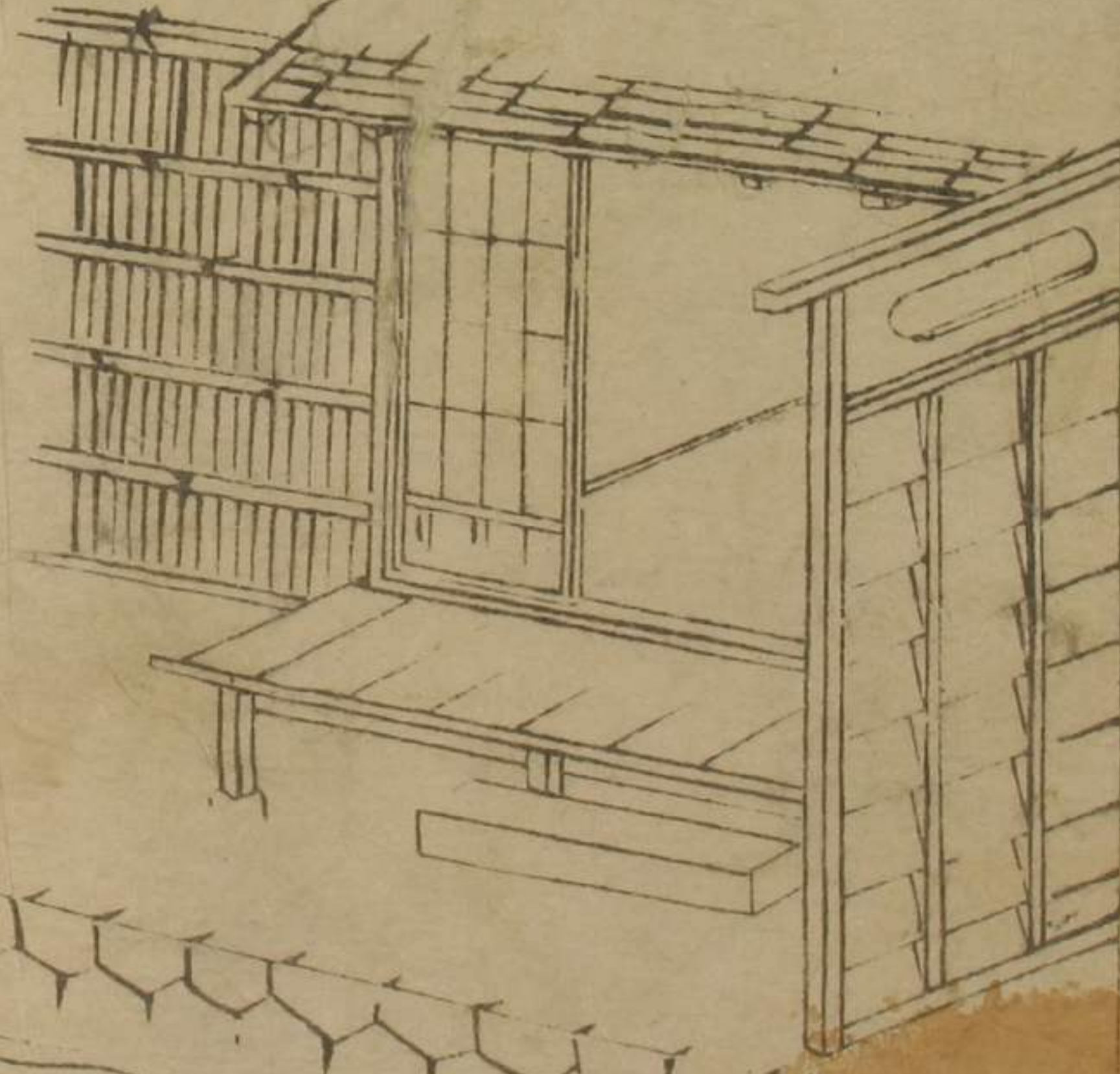
かゝと世帯
新柳

舊花荒臺
柳所

不勝春

家老と
藝者

しとま



トニ
一 狹炮の者

屯宅系一具

鳴鞭廻酒肆

袷服遊倡門

トニ
一 叔陽

トニ
一 夫と酒



トニ
あうせお手あ
あまのれど

執知不向
邊庭苦

縦死猶聞
俠骨香

トニ
あうと絶村
あまのれど



トニ
あうと絶村
あまのれど

漢王未息戰

蕭相乃營宮

トニ
あうと絶村
あまのれど

あうと絶村
あまのれど



トニ
一、ふの狗来し
中氣と

一雙玉手

千人枕

半點朱唇

掌萬客

トニ
一、智のやふぬを
業トられ



トニ
一、花が

おやぶるをむ

年々歳々

花相似

歳々年々

人不同

トニ
一、白くおの香ハ

張や良



ト
一
定ハ
多

九
六
の
あ
め
と
七
三
の
あ
め
と

閨
中
小
婦

不
知
秋

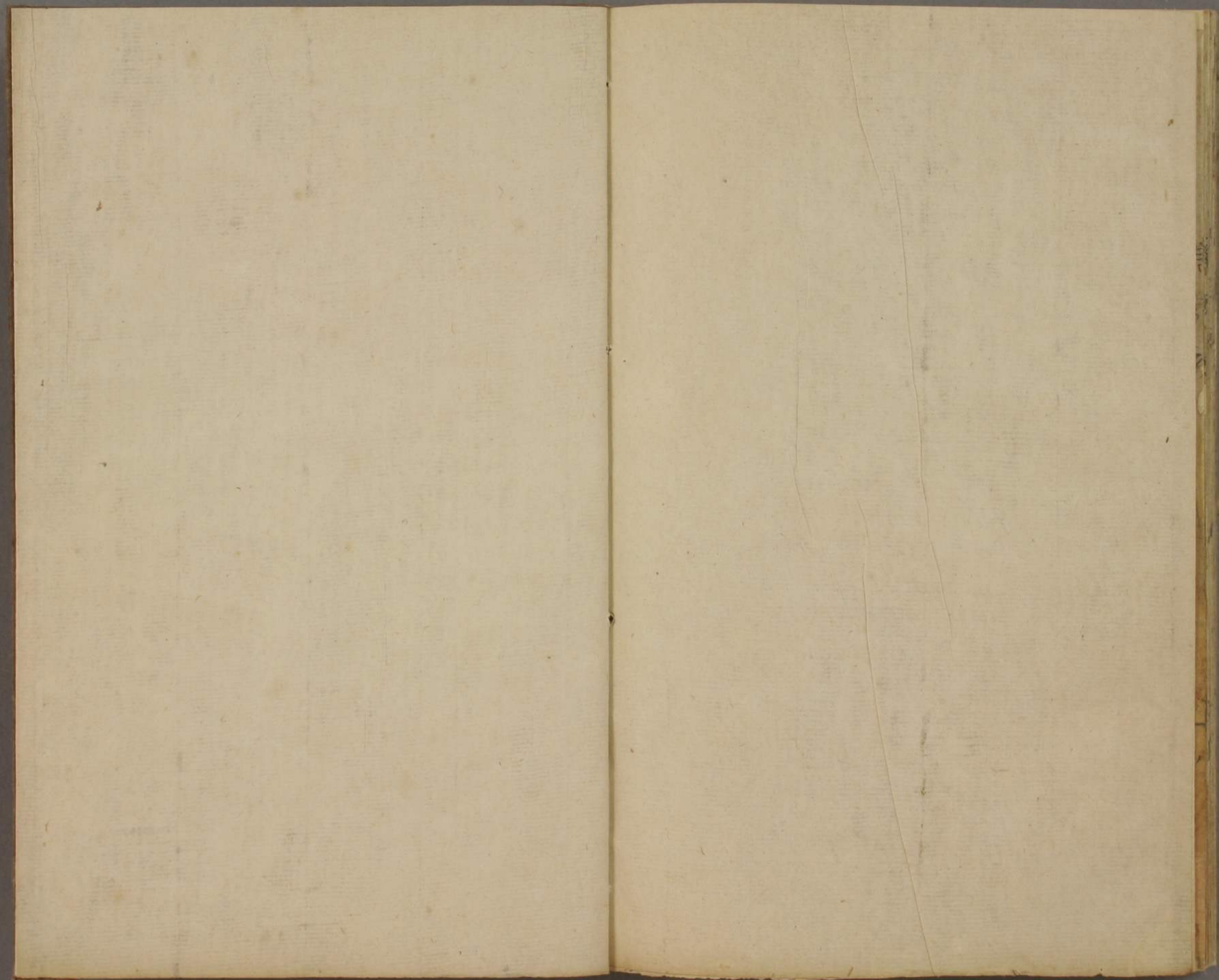
春
日
凝
粧

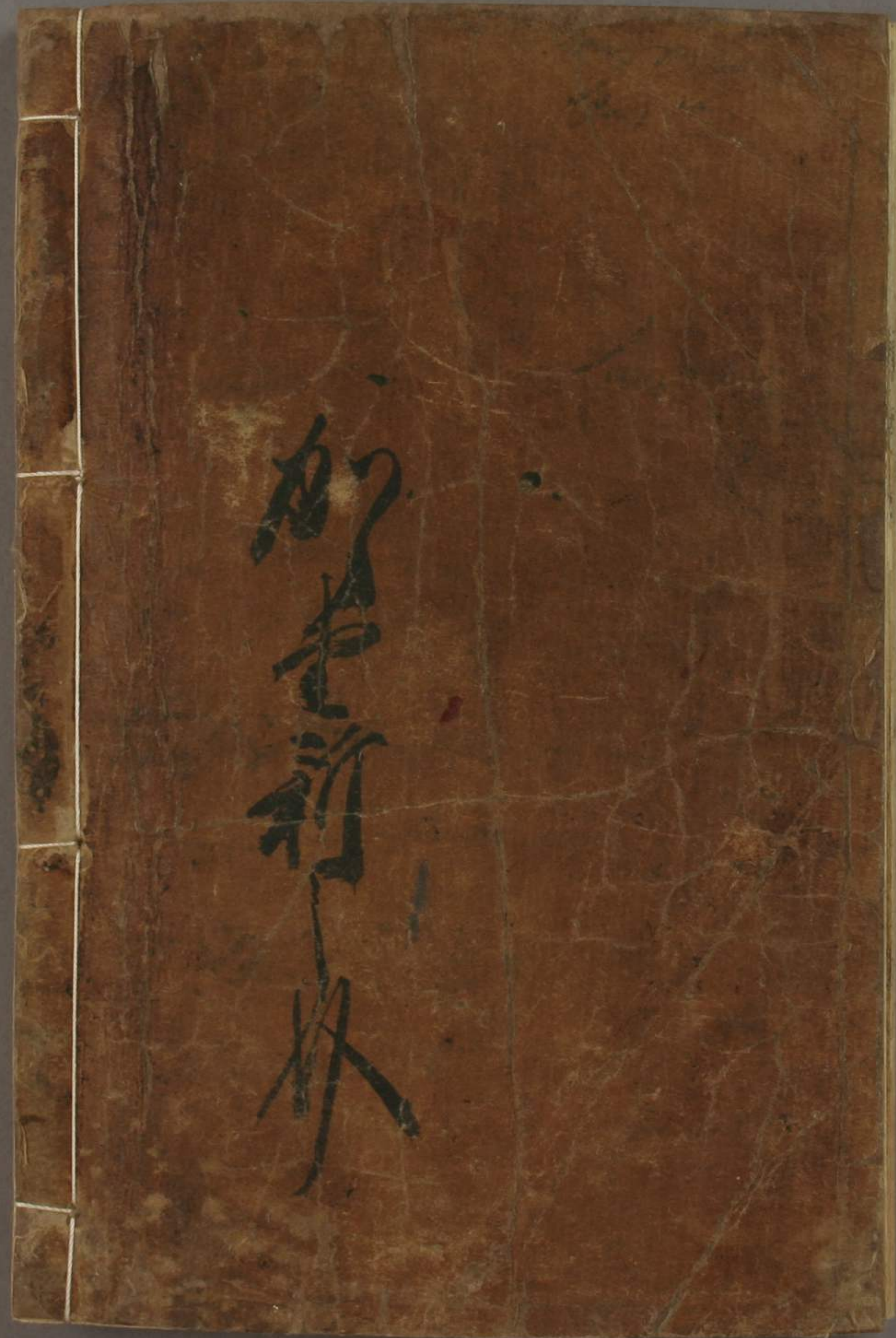
上
翠
拂

今
更
勝
六

と
ら
ふ
ま







船車新法