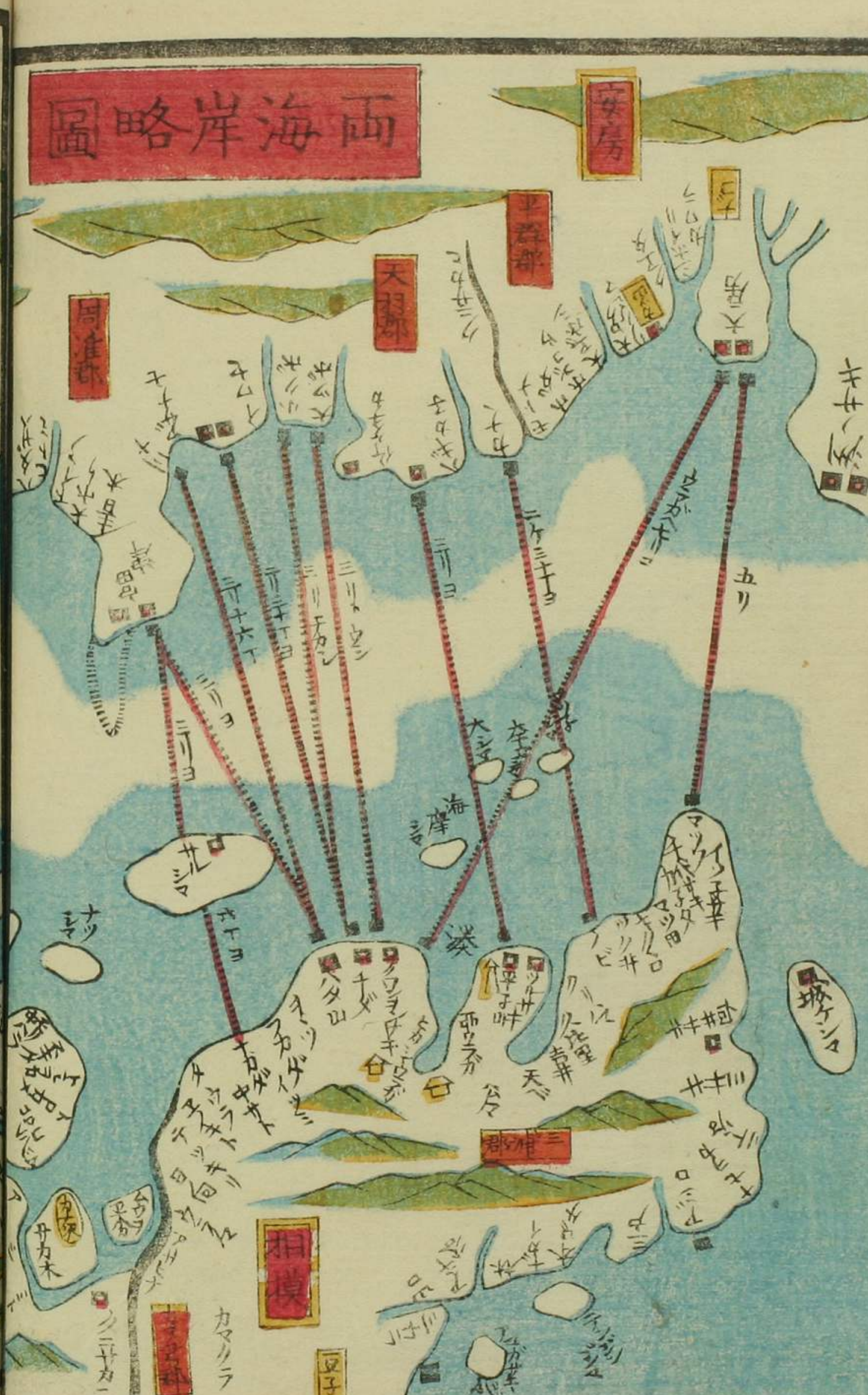
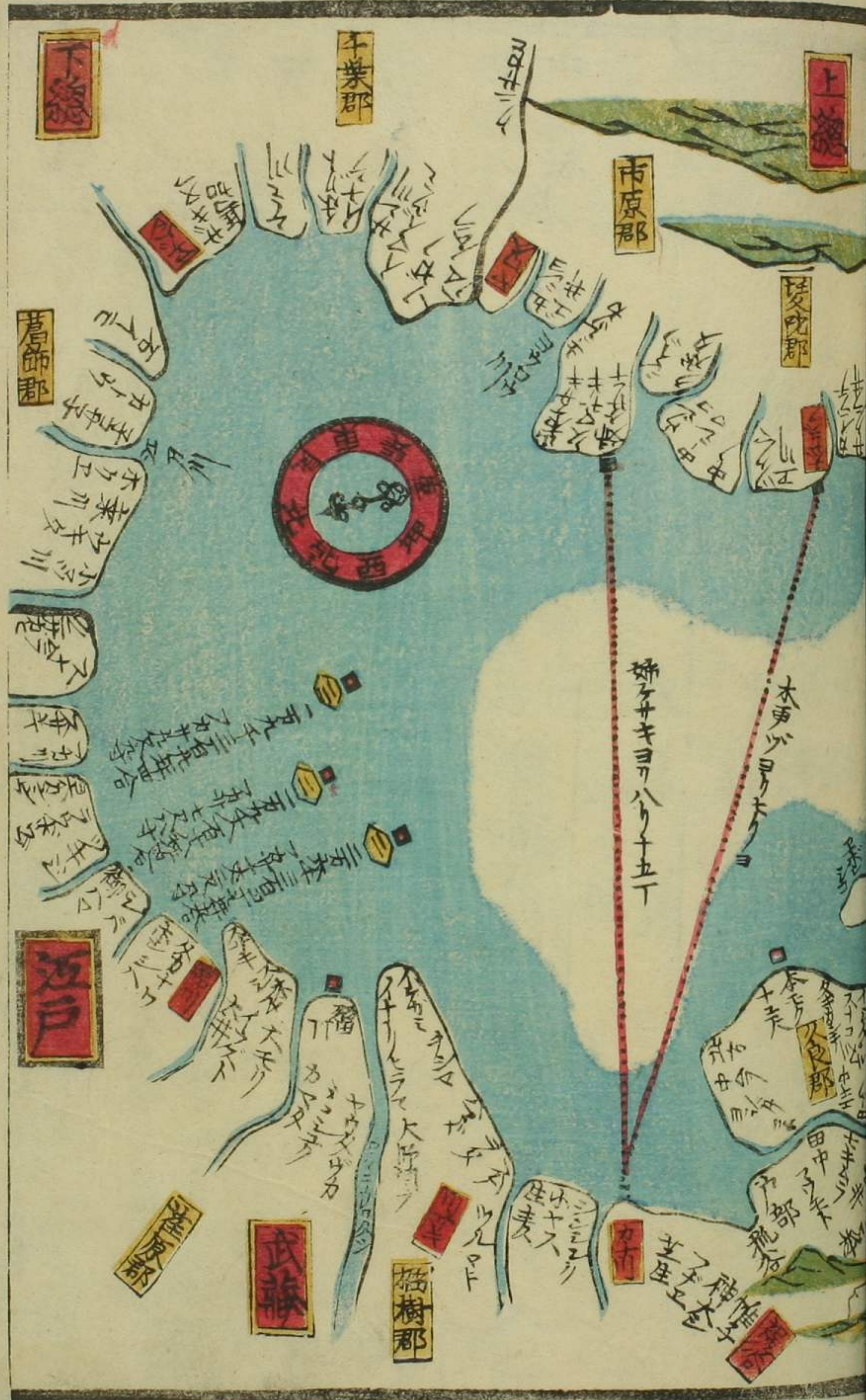


凡例

世界萬國者。四大海。亞大蠟海。寧海。印度海。南海。是ナリ
 六大洲。アシヤ洲。ヨウロツバ洲。リミヤ洲。メカラニカ洲。南北
 アメリカ洲。是ナリ。大日本國者アシヤ洲内。東ニ富島國也。
 亦亞里利加洲者。本朝之東方ニアタリ。凡海上五千里余ト去。
 此國南方ニアタリ。合集國。ロシントンノ大府有。開闢ヨリ此方。千
 八百五十四年。獨立建國。而七十七年。王府ヲ伯里壘。天德
ヒルモルカ。是ヨリ諸方ニ大船ヲ出ス。蒸氣船是也。元ヨウロツバ洲ニテ
用ヒシカ。今亞里利加ニ渡リ。造立スト去。此船一時三十里。昼夜
 三百六十里ヲ走ル。風雨逆浪ヲ不厭。発スル時ハタカモ大海ニ
 龍之渡ルカ如シ尾

東都

隱學堂誌



海陸御固御場所附

浦賀御奉行 三十石高 戸田伊豆守 伊沢美作守

浦賀御勢 十萬石濃州大垣 戸田采女正

異國松 三十石 御上使 御附佐藤捨藏 石井戸對馬守

品川一番 御臺場 十七萬石武州川越 松平誠丸

同二番 御臺場 二十三萬石與州會津 松平肥後守

同三番 御臺場 十五萬石武州忍 松平下總守

芝高輪 十萬石作州津山 加賀宰相殿

濱御殿 御書院 御小姓 兩御番頭

鉄炮洲 十五萬石播州姫路 酒井雅樂頭

深川 十一萬石勢州桑名 松平越中守

御殿山 三十萬石越前福井 松平越前守

芝濱屋鋪 七十七萬八百石藤州覺島 松平薩摩守

大井村 十五萬石伊豫赤松 松平隱岐守

大森 羽根田 二十五萬石阿波島 松平阿波守

敦川 二十四萬二千石土州高知 松平土佐守

下屋鋪固 五萬石越前籍江 間部下總守

大師河原 土州九千六百石後柳川 立花飛彈守

神奈川 十萬石播州明石 松平兵部大輔

武州 三十三萬五千石因州鳥取 松平相模守

養對御固 十五萬石豐前小倉 小笠原左京大夫

場 十萬石信州赤松 真田信濃守

浦津 五十四萬石肥後熊本 細川越中守

同御助力 二萬五千石同新田 細川能登守

三浦三寄 三十六萬石長門萩 松平大膳太夫

三寄大森 御助力 二十五萬石江州彦根 井伊掃部頭

相州三寄所 下田出張 土州三千石相州小原 大久保加賀守

豆洲下田 五萬石 水野出羽守

品川松固 六十二萬五千石與州仙臺 松平陸奥守

右是近武州相州易御固

房
洲，崎

三万石
松平内藏頭

大御目付

千石
柳生播摩守

同御助力

三万五千石
池田内匠頭

御目付

三百石
戸川中務少輔
三百石
鶴殿民部少輔

同陣屋固

一万二千石
酒井安藝守

相
御置場大算
八百石
田付四郎兵衛

同

一万石
稻葉兵部少輔

海岸御用截御代官

上總
天神山

一万九千六百石
立花飛彈守

江川太郎左門

同姉寄

一万五千石
水野壹岐守

齋藤嘉兵衛

同陣屋固

一万石
林播摩守

竹垣三右工門

同

二万石
保科輝正忠

林部善左工門
勝田次郎

同城固

二万石
黒田豊前守

長服橋外

一番組

同小濱

二万石
松平備中守

金杉橋南詰

三番組

同勝浦

二万三千石
大岡兵庫頭

増壽表門通

八番組

同陣屋固

二万三千石
加納備中守

常盤橋外

九番組

下總寒川

一万石
堀田備中守

辰橋西詰

八番組

同濱，村

一万石
森川出羽守

浮橋南詰

十番組

同鉞子

八万二千石
松平右京亮

衣橋西詰

深本
呀

右是道安房上総下総御固

大日本ヲ亞黑利加工

一料紙硯箱

一通

一置

物

一ツ

梨子地松竹梅蒔繪

牛花籠

一机

一肺

一紅羽二重

拾疋

黑塗相鳳凰蒔繪

一書

一肺

一白羽二重

拾疋

黑塗吉野山蒔繪

一廣蓋

一組

一絞縮緬

五疋

黑塗花之丸蒔繪

一花生

一ツ

一板又縮緬

五疋

錫金具竹雀取

一同

一ツ

右拾一品國王被下

朱塗四本且裏置

候節工

一料紙硯箱

一通

一板又縮緬

二疋宛

黑塗庵椰子蒔繪

通笈宜工

一紅羽二重

三疋

一板又縮緬

三疋

物天宜六十六人工

一白羽二重

三疋

一吸物椀

支前宛

一絞縮緬

二疋

衆組惣中工

一板又縮緬

二疋

一米五計俵

二百俵

船將始十九人工

一鷄

三百羽

一紅羽二重

三疋宛

右之通浦加具表被下之

一白羽二重

二疋宛

亞黑利加國王ヨリ

一百五拾里鏡	一ツ	一銘酒	十壺
一蒸氣車	一ツ	一藥種類	數多
一バッテリー	二艘	一大筒	六挺
一小長持	一棹	一繪圖類	數々
一異鳥	一羽	一金銀銅鉄	類多
一書物	數品	一雷言前知	奇品
一銘茶	五拾	右十四品此度上陸	付
一草木種類	品々	獻之	

蒸氣火輪車之圖

往來スル時ハ鐵道ヲ付其上ヲ
走ルト云云軍用之品也ト云々



榆蕪蕘



百五拾里鏡

甘松香



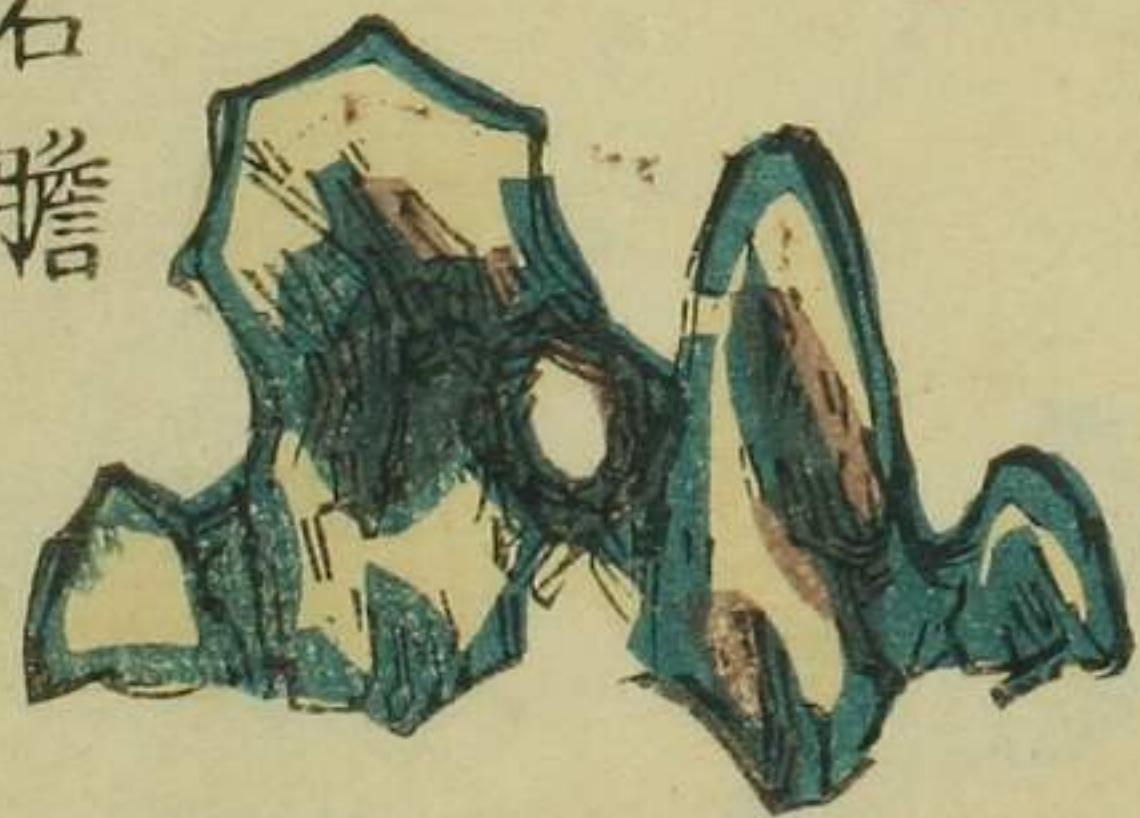
肉荵蓉

異鳥之圖

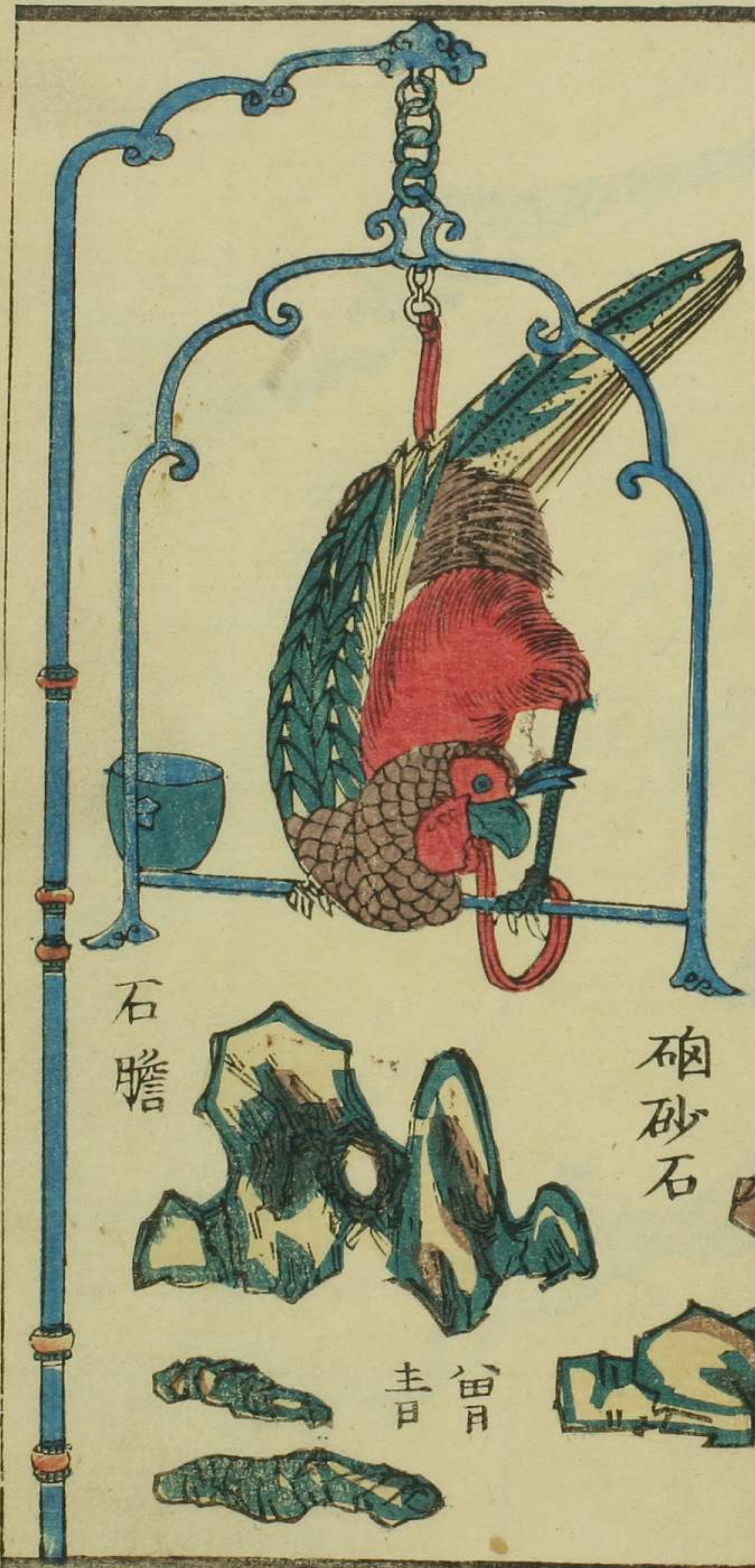


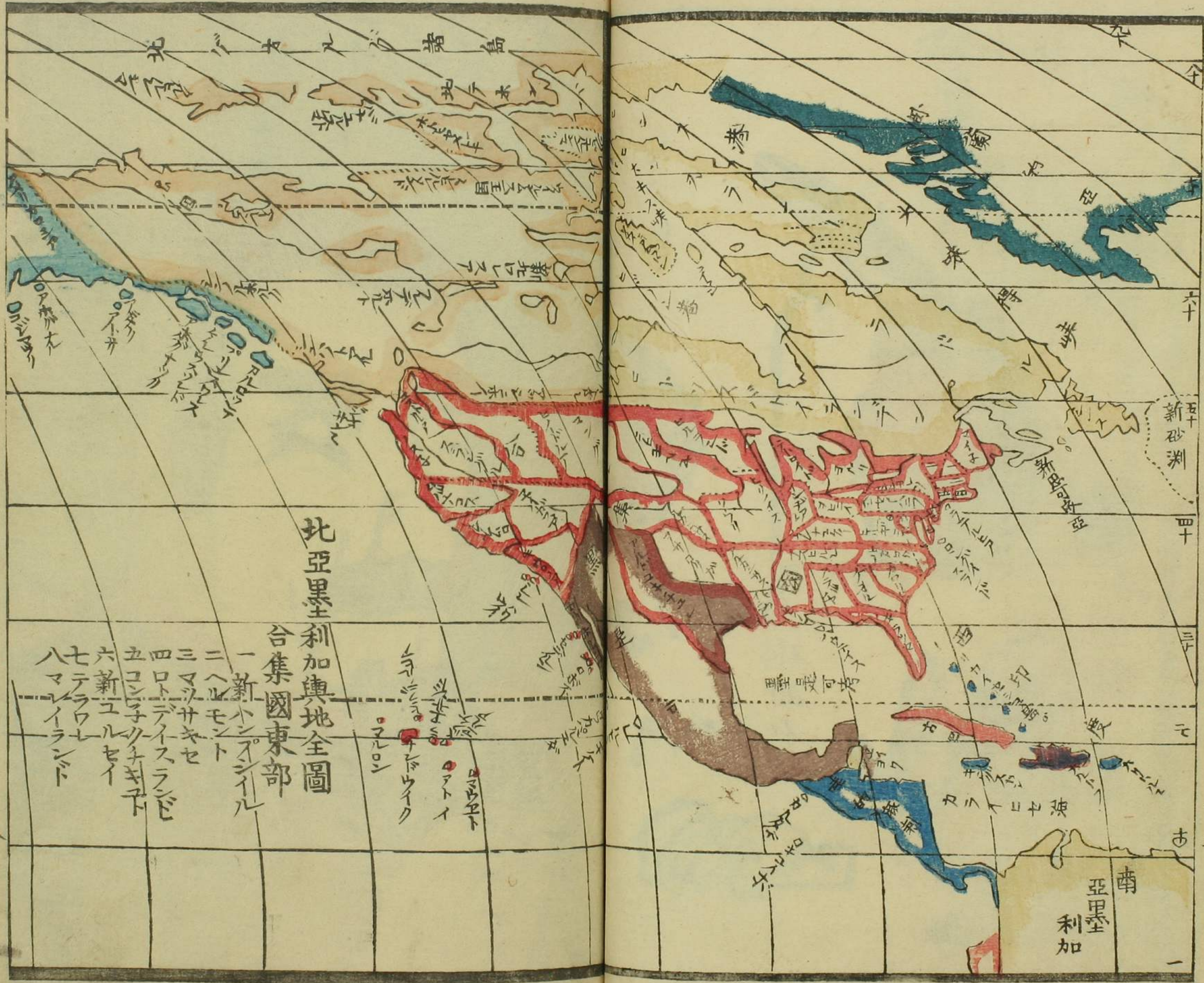
硃砂石

石膽



青田





北亞墨利加輿地全圖

合集國東部

- 一 新小ノイル
- 二 ヘルモント
- 三 マツサキセ
- 四 ロトネイスラビ
- 五 コンチクキナ
- 六 新ユルセイ
- 七 テララ
- 八 マイレラント

南亞利加

聖地牙哥

新砂洲

北太平洋諸島

北太平洋

港

北

全

六十

四十

三十

二十

十

一

寅六十才



提督ペルリ省像

ペルリ省

へルリント省像

寅二十一才





下官

ハアスル省像
寅五十八

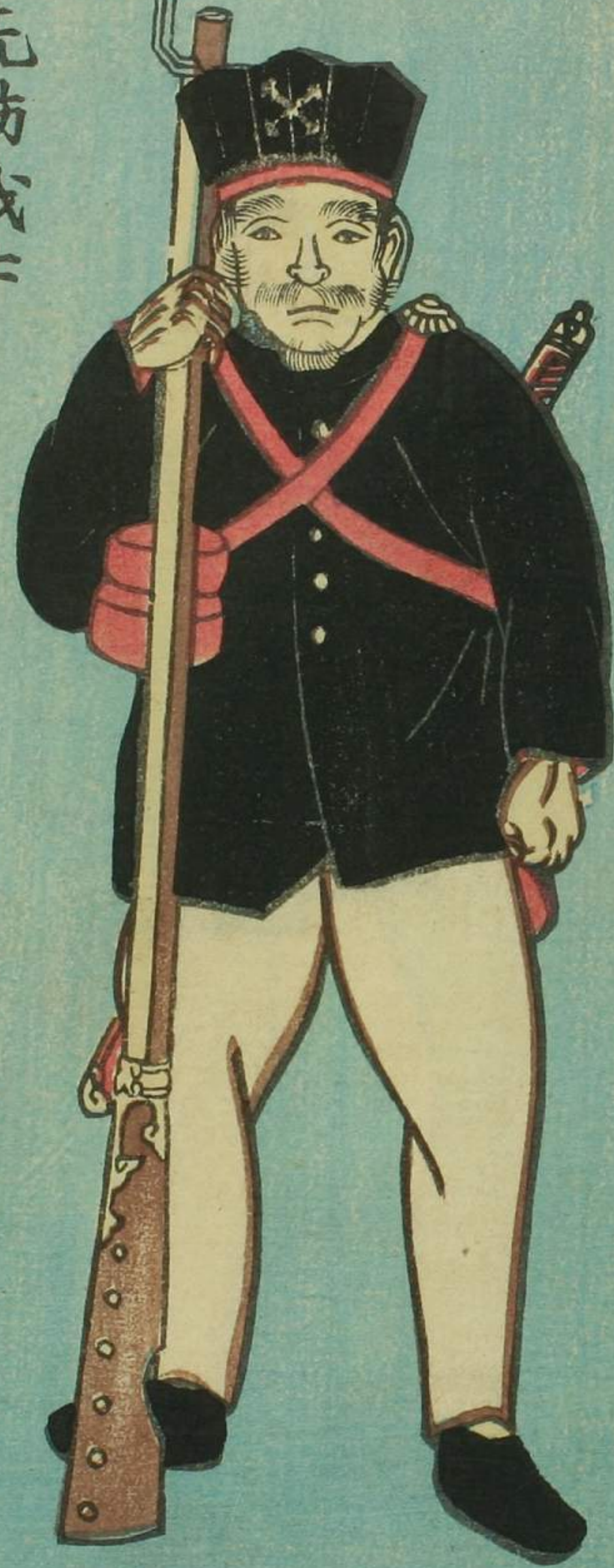


副使
ハダムス省像

寅四十

九

先防戦士
常冠



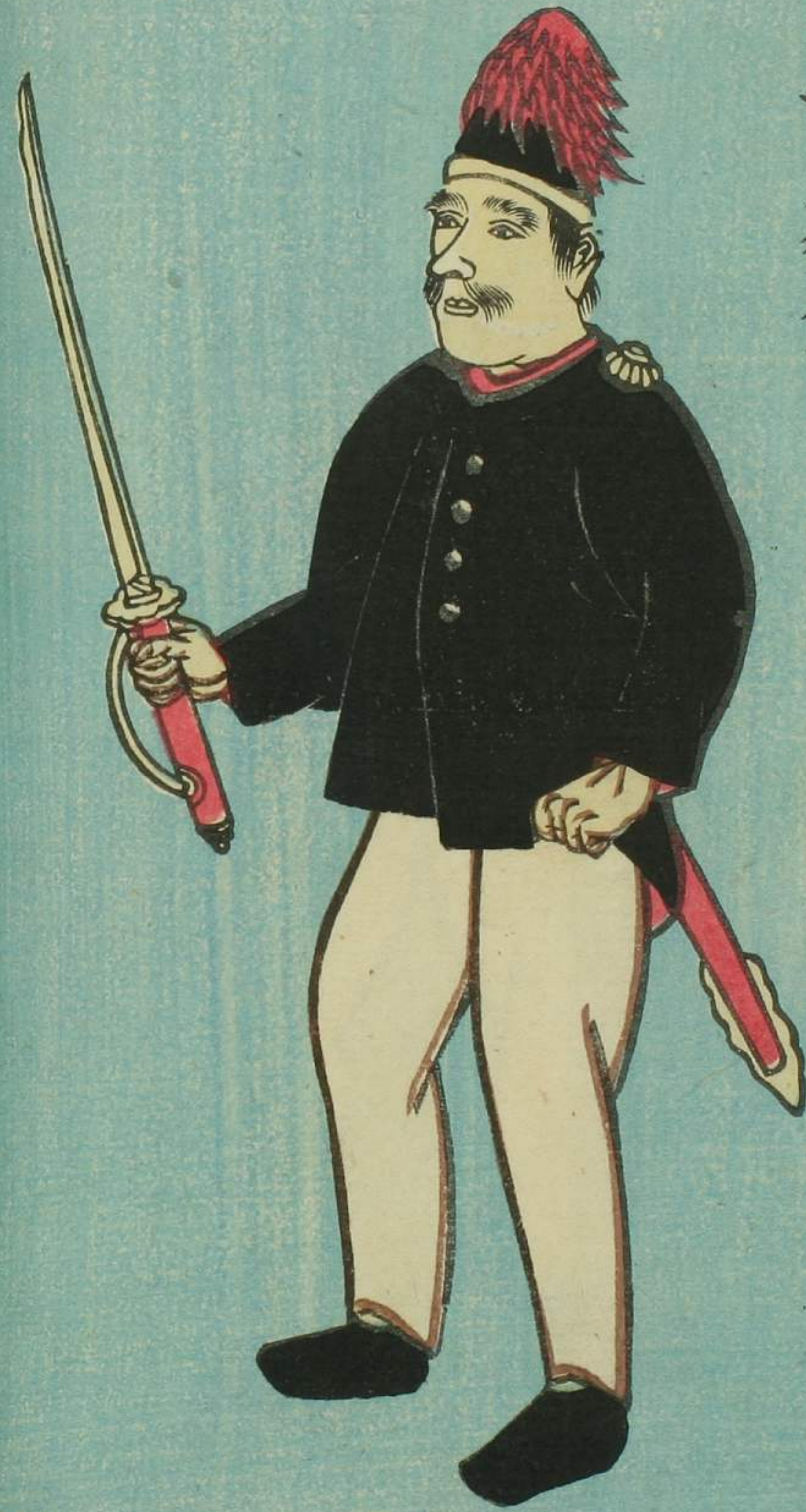
先防戦士

上士冠
行例之大將及
次席之上座也



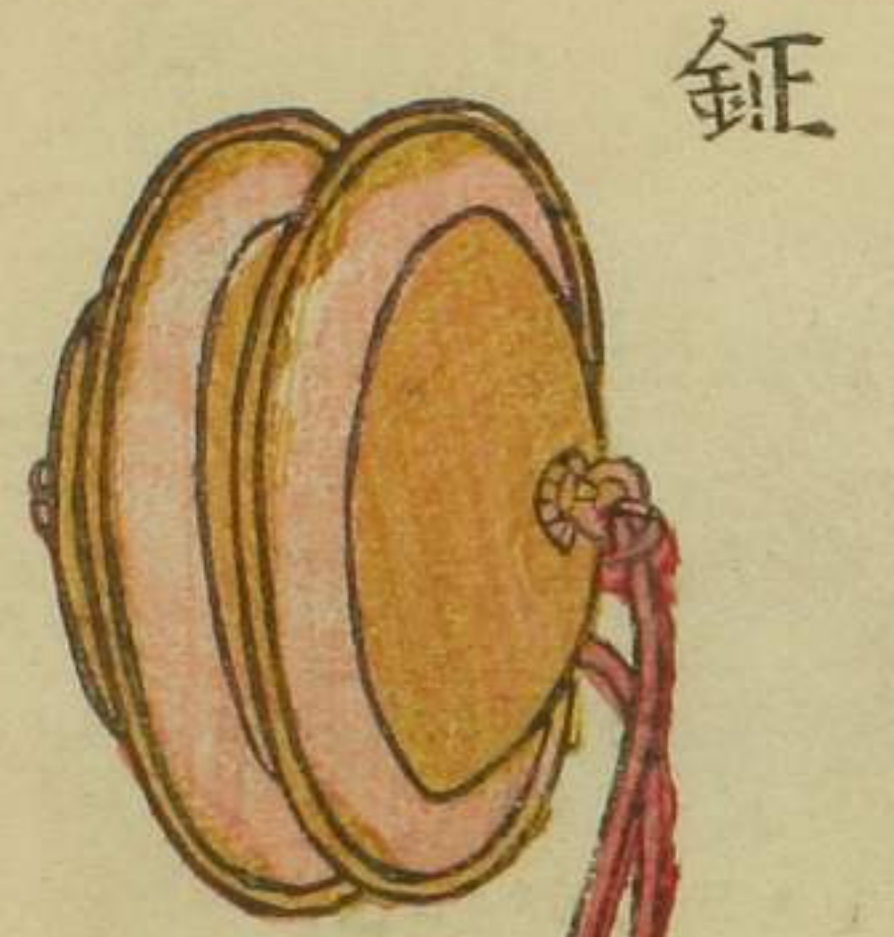
短筒

像長 行例歩行
見扱人也



像長ハ陸上ノ行例之節
歩行不煩之者、且、右之劔ヲ
打懸スト云々





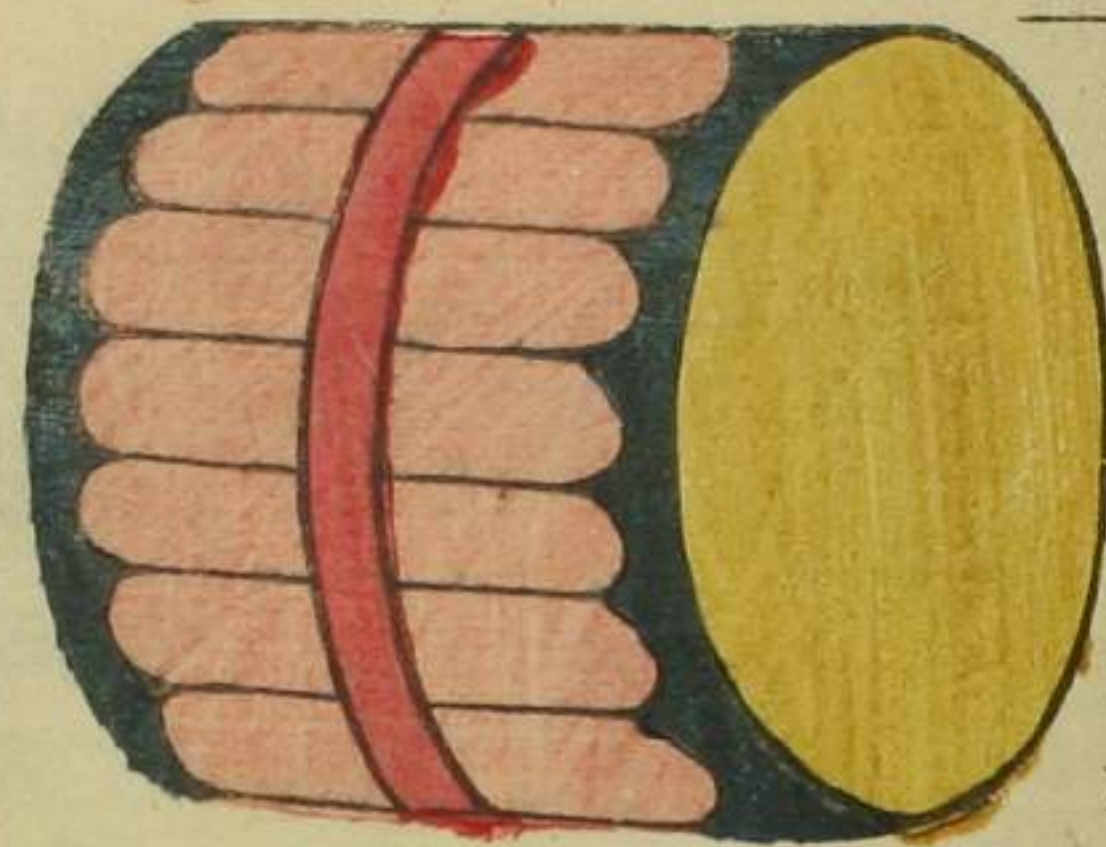
鈴



鉞

鉞
ツバキン
サヤシ
チ

陣大鼓

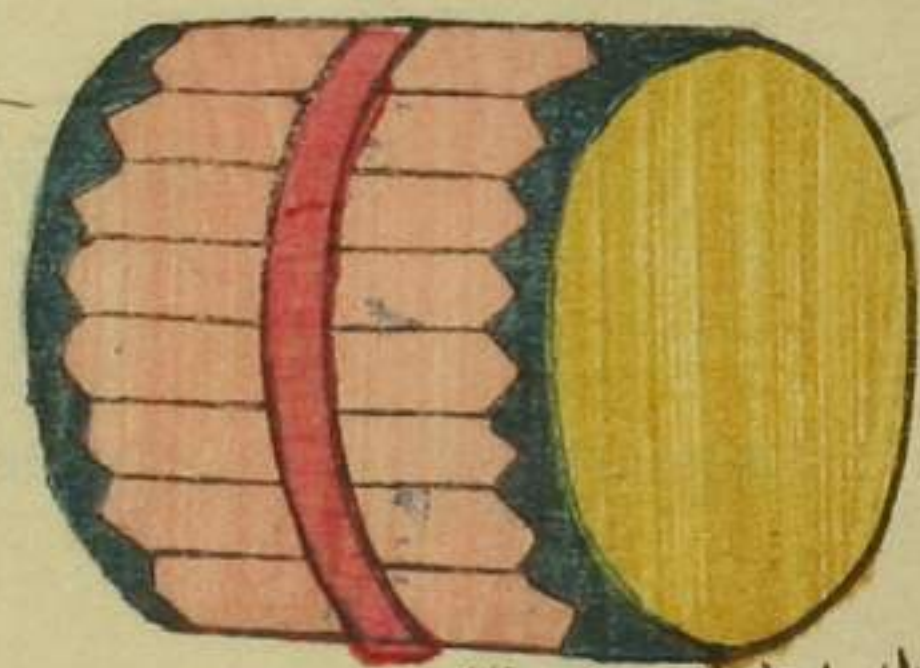


渡二尺程胴薄板

大
方
太
鼓

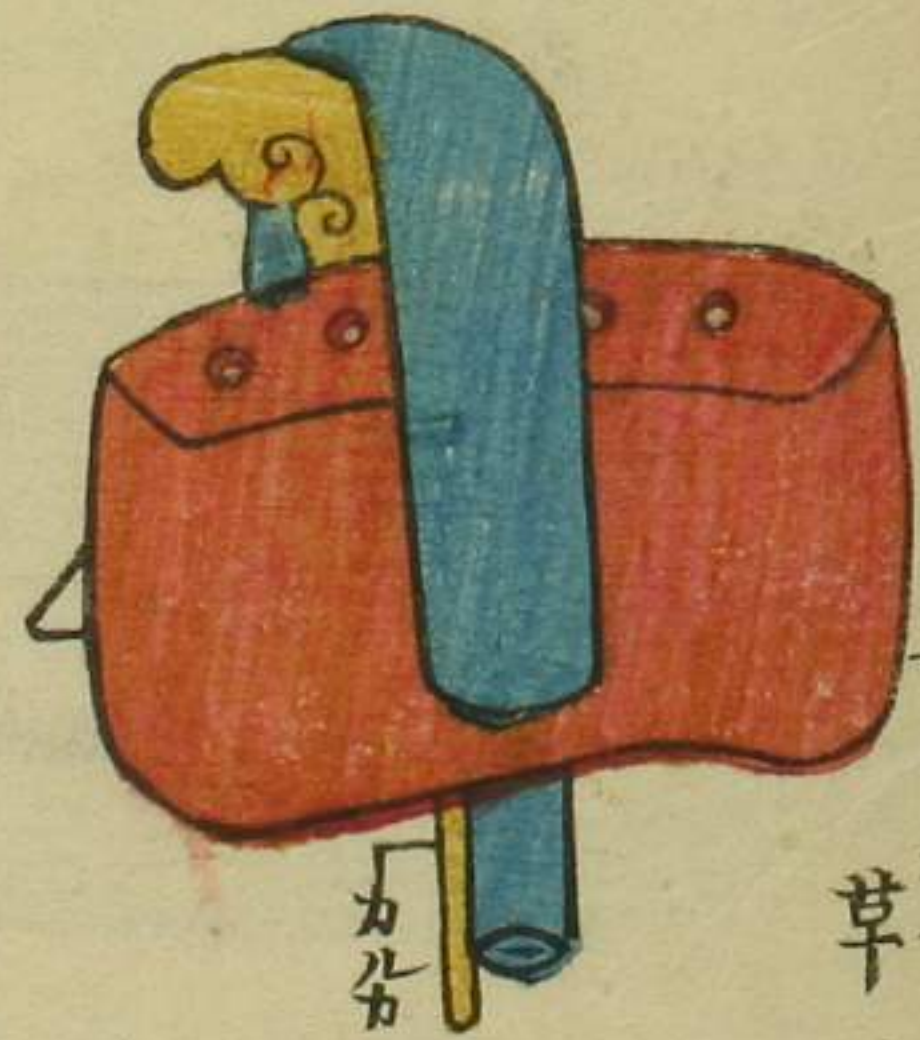


草



小
方
渡
二
尺
程

小
方
太
鼓
鉄



腰
差
短
筒

玉葉入
草

カ
カ



笠
通



紅
鳥
羽

長
冠



常
士
冠

長
冠
像



水
士
冠



杏
黒
羊
皮
ニ
テ
造
至
テ
マ
ワ
フ
カ
ナ
ク



上
士
冠



戰
士
冠

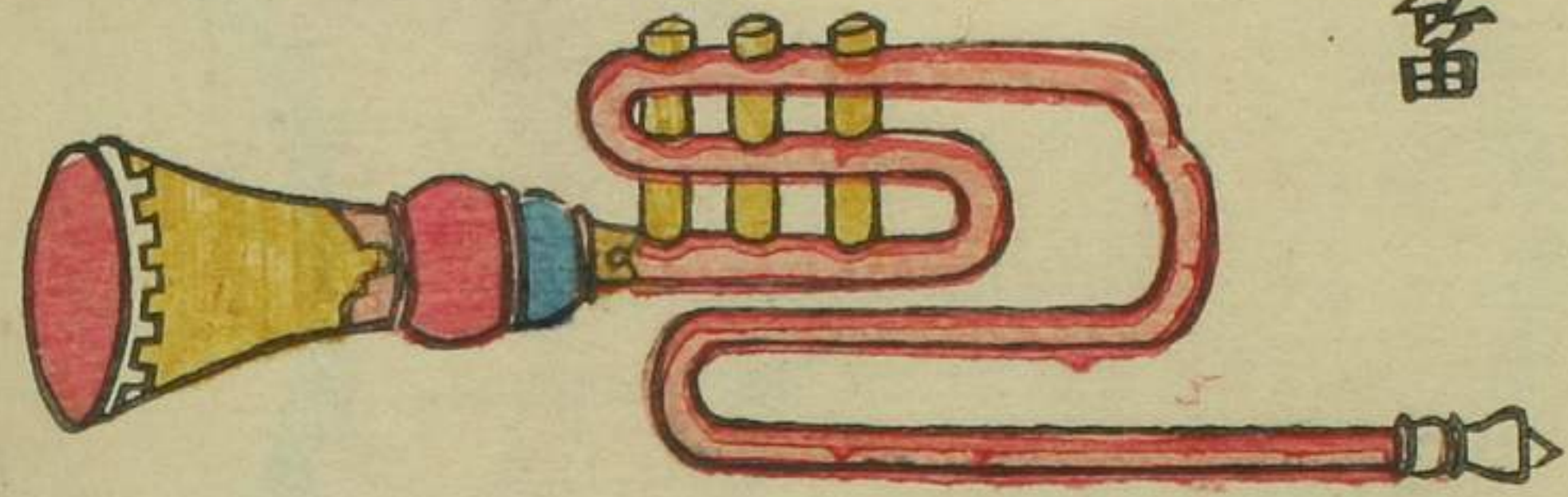




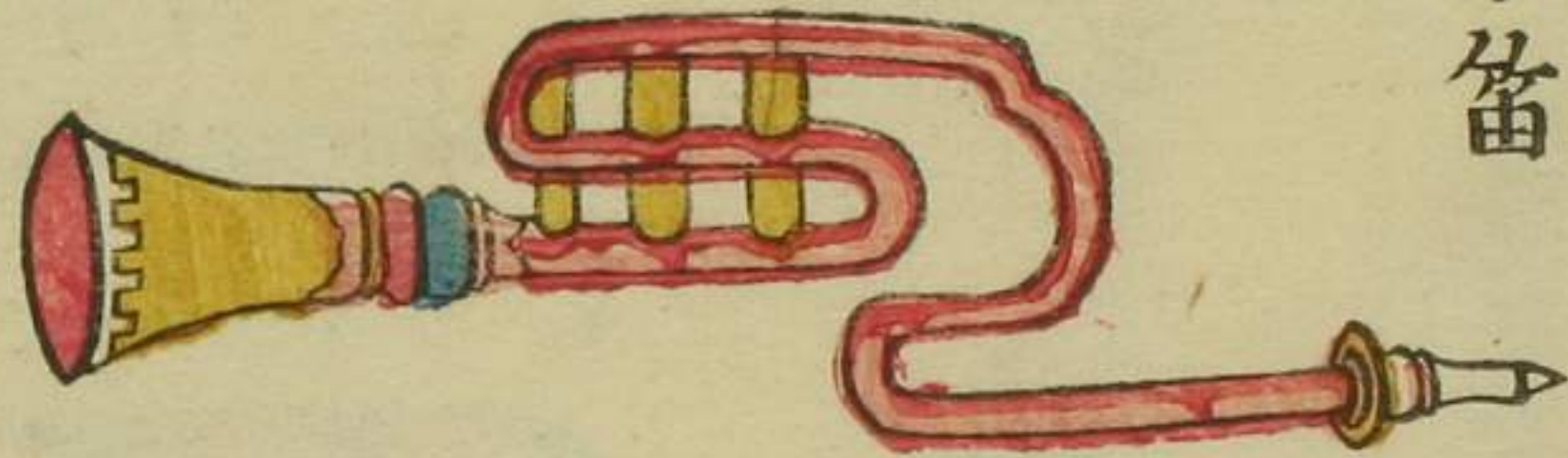
衣
黒キ
赤色
有



服引
白キ
赤色
有
其品
対ル



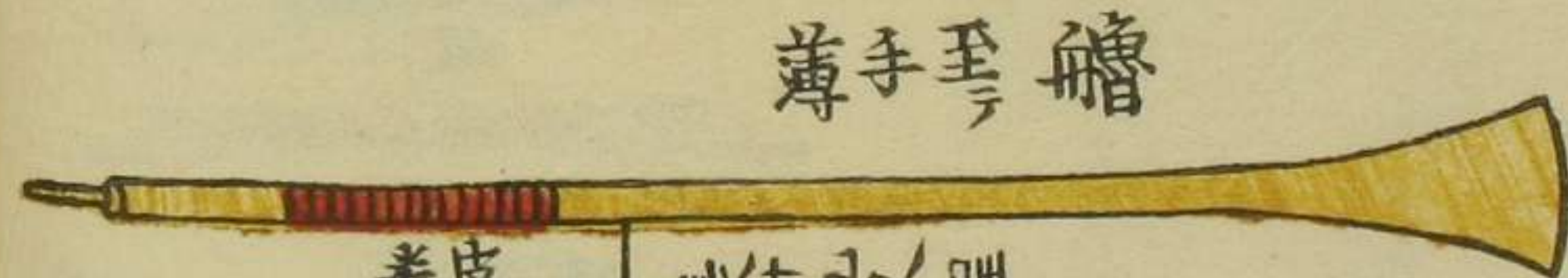
大
笛



小
笛

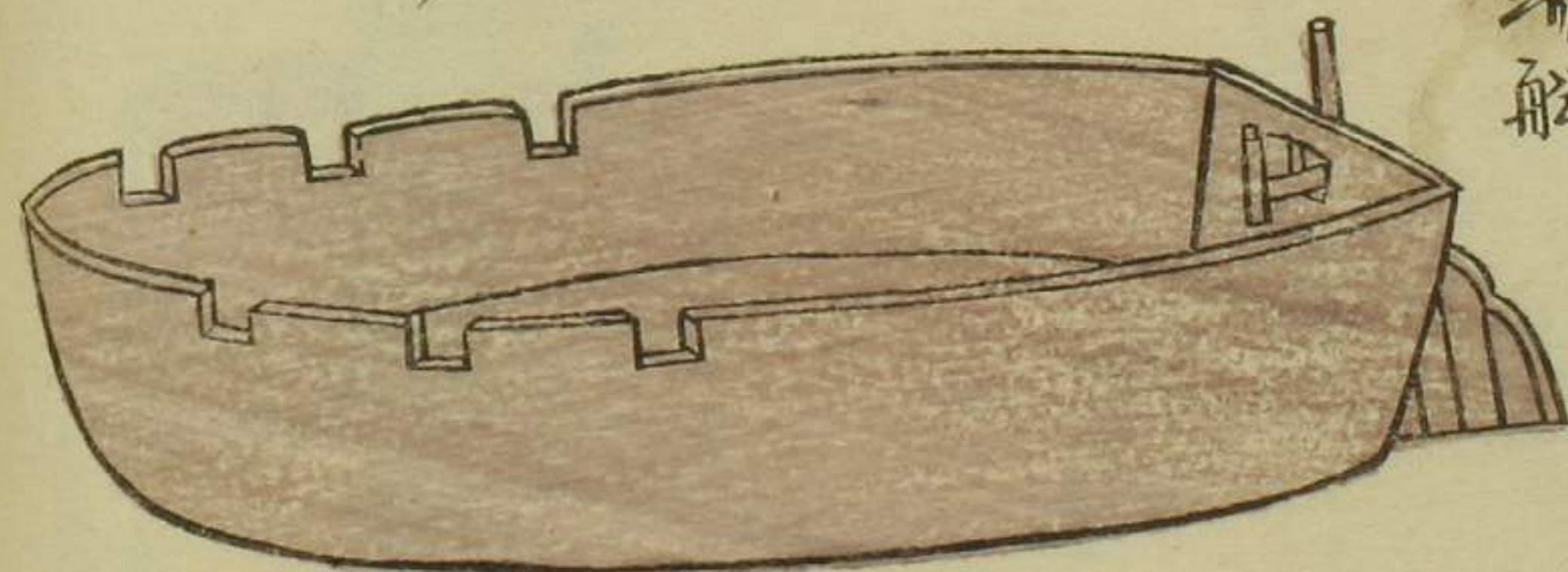


笛竹
三
三
三



薄手
鑼

卷皮
三
三
三



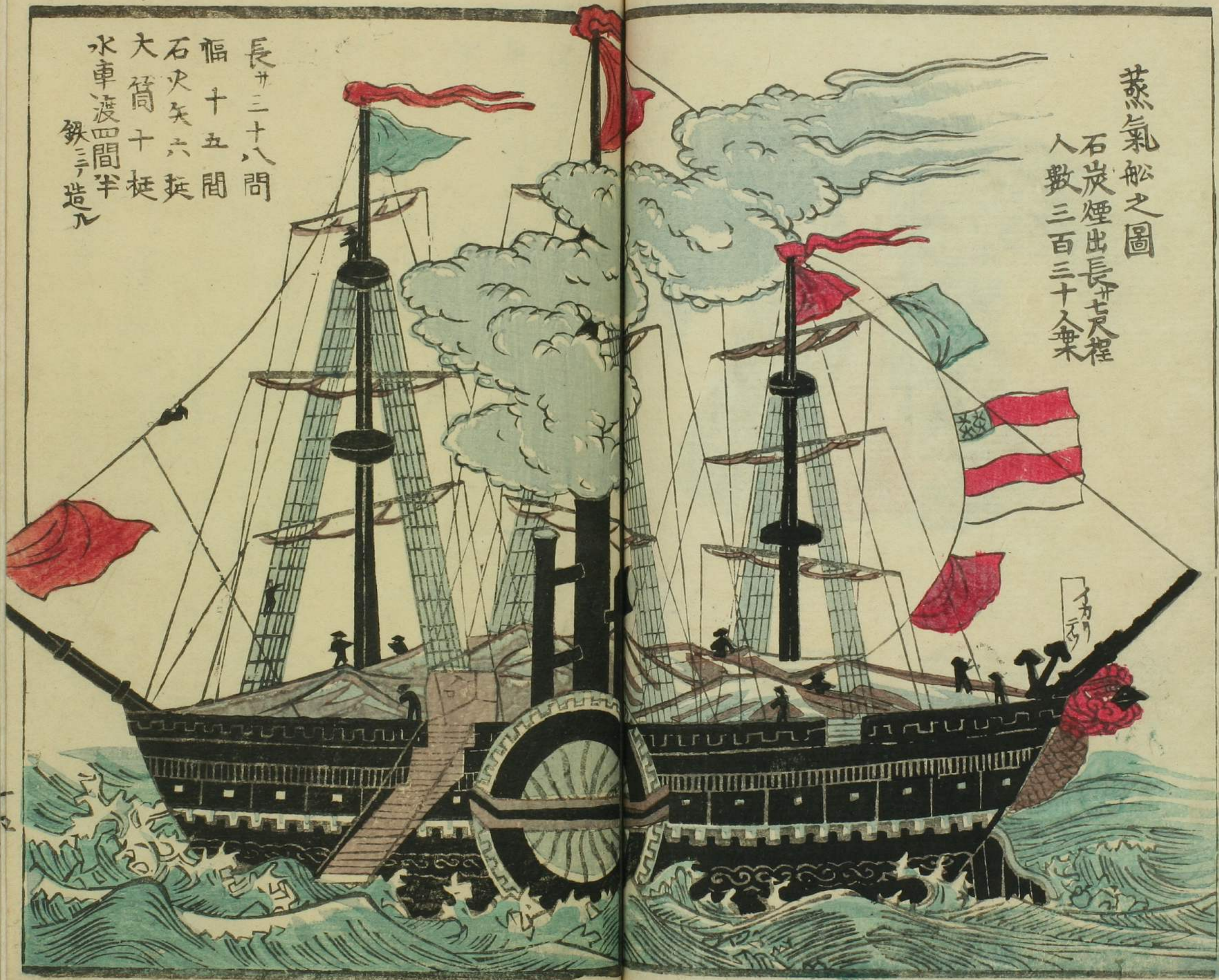
端
船

三
三
三

蒸氣船之圖

石炭煙出長廿尺程
人數三百三十人乘

長廿三十八間
幅十五間
石火矢六挺
大筒十挺
水車渡四間半
鐵三造凡



北亞里利加官衆國の事

北亞里利加合衆國の事

北亞里利加合衆國の事

予今亦師提督マウテラセヘルリを以て其を陛下の領地と爲す

予今亦師提督マウテラセヘルリを以て其を陛下の領地と爲す

予今亦師提督マウテラセヘルリを以て其を陛下の領地と爲す

予今亦師提督マウテラセヘルリを以て其を陛下の領地と爲す

米穀の輸入は、その半分以上は日本のものである。この米穀の輸入は、日本の食糧の大部分を占める。従って、米穀の輸入は、日本の国運に深く関係している。

米穀の輸入は、日本の食糧の大部分を占める。従って、米穀の輸入は、日本の国運に深く関係している。米穀の輸入は、日本の食糧の大部分を占める。従って、米穀の輸入は、日本の国運に深く関係している。米穀の輸入は、日本の食糧の大部分を占める。従って、米穀の輸入は、日本の国運に深く関係している。

米穀の輸入は、日本の食糧の大部分を占める。従って、米穀の輸入は、日本の国運に深く関係している。米穀の輸入は、日本の食糧の大部分を占める。従って、米穀の輸入は、日本の国運に深く関係している。米穀の輸入は、日本の食糧の大部分を占める。従って、米穀の輸入は、日本の国運に深く関係している。

伯里爾天國副轄の和解

北亞墨利加合衆國伯里爾天國

ヒルフルト
セルモラン

合衆國より所轄するマツテウセ。ペルリハその人々あり御方周密
な能あるを以て識し播擲して合衆國の任子府に先を置
の傳子路とて中より同心等所轄の任子ある官に二府を
之を所轄するに依りて我々も之を以て御方周密の
合衆國を以て之を所轄するに依りて我々も之を以て御方周密
西山の長人子切當なる任子の任子を以て之を以て御方周密
之より御方を以て之を以て御方周密の任子を以て之を以て御方周密
之より御方を以て之を以て御方周密の任子を以て之を以て御方周密

一千八百五十二年四月二十九日合衆國獨立憲法第七十七年

五月十三日

ワシントン府下御方

ヒルフルト
セルモラン

伯里爾天國の合衆國に
御方周密の任子を以て之を以て御方周密

エドワルト
エハツツト

和國事務宰相
オナクニノコトヲウカサドレモヤク

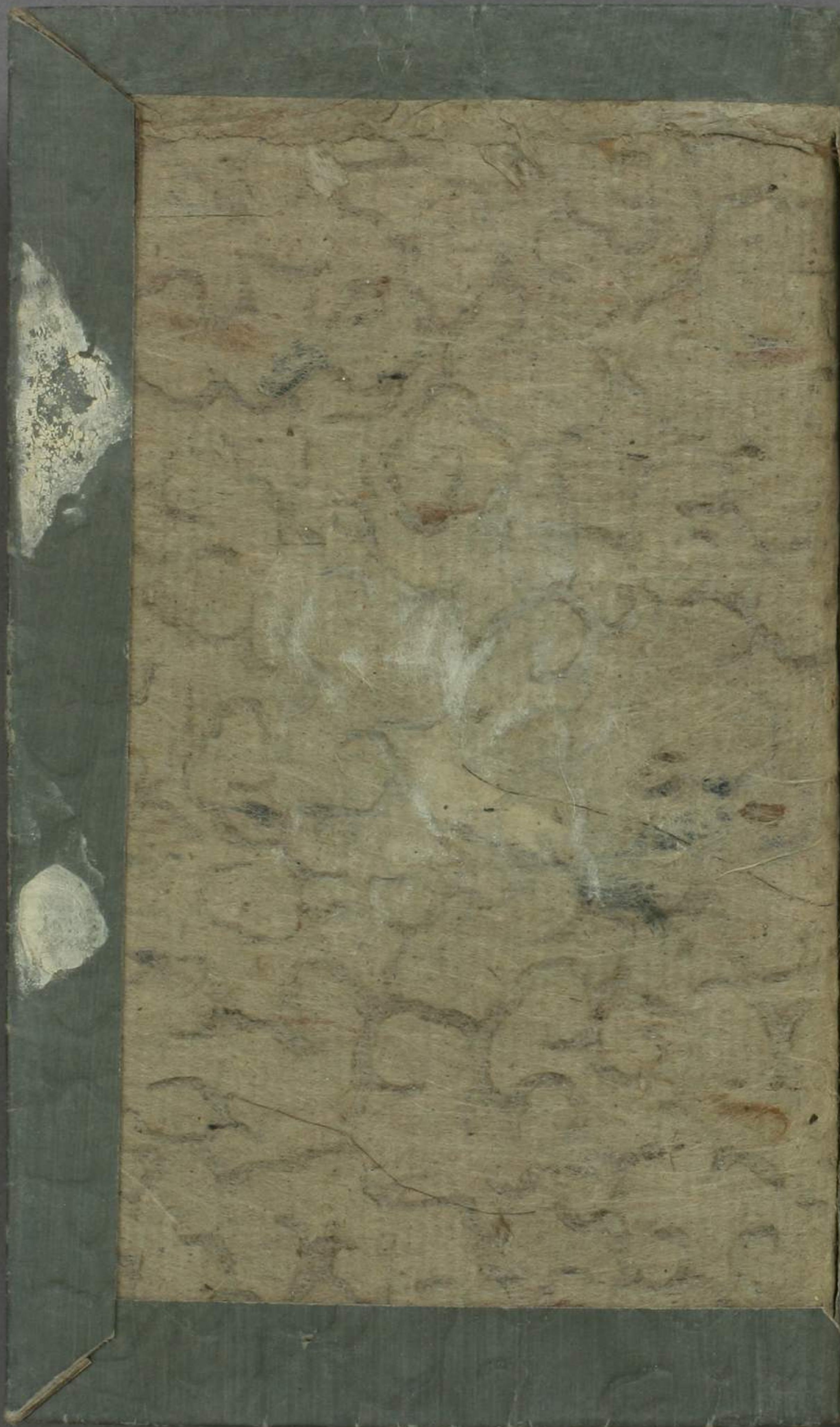
異國

の心も田か藤

空の如く

壹朱
の西が
出逢ふ多し

無事なり



皇朝通志

卷之四

宮殿

山西 出金

山西

