

87
88
89
90
91
92
93
94
95
96
97
98
99
100
101
102
103
104
105
106
107
108
109
110
111
112
113
114
115
116
117
118
119
120
121
122
123

萬國航海圖

千八百六十二年第二月新鐫
和蘭工、ス子ル校正

洋学文庫
文庫 8
C 361



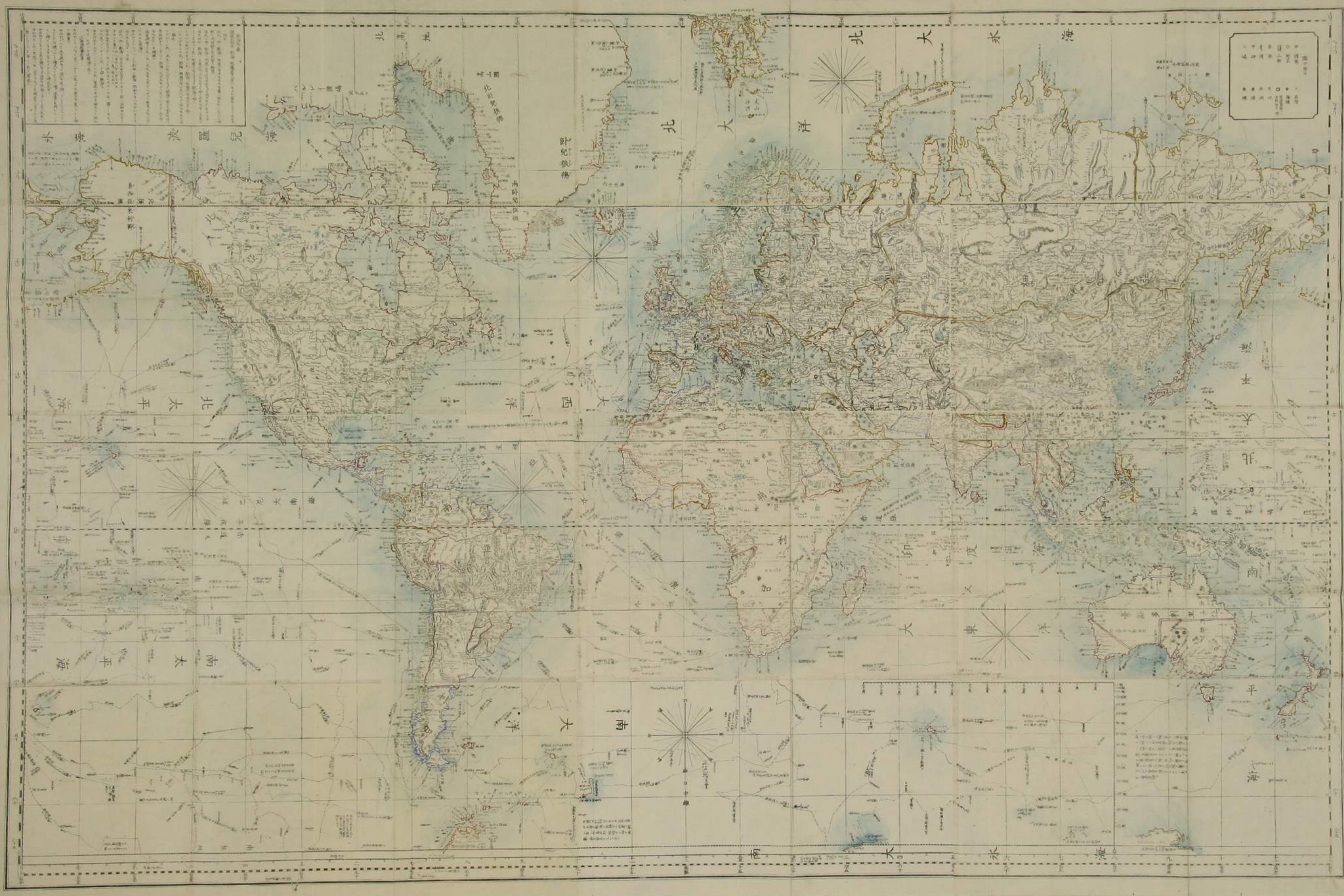
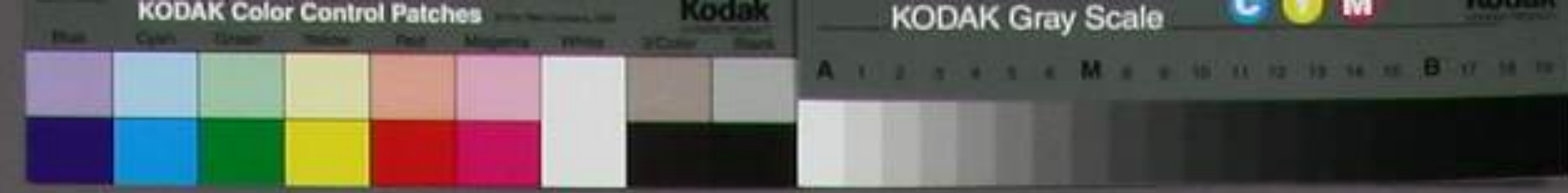


Table with multiple columns and rows of text, likely a legend or index for the map. The text is in Chinese characters.

Vertical columns of Chinese text, possibly providing geographical notes or historical context related to the map's data.

*A Map of the World
in Japanese
by
Ed. Schmitt
Yokohama, January 1862.*



北高地



航海年表

閔龍氏初回ノ航海ハ明應元年八月三日ヨリ翌年三月十五日迄ノ間也

同氏二回ノ航海ハ明應二年九月廿五日發シ同五年六月八日帰帆ス此時始テ米利幹ヲ檢出ス

同氏三回ノ航海ハ明應七年五月廿五日ヨリ同九年七月廿日迄

同氏四回ノ航海ハ文龜元年五月九日ヨリ始テ永正元年十月竟レヨシガボット氏ハ明應三年五月ヨリ航海ヲ始シ

ヒッソクセバスチアン氏ノ航海ハ明應六年五月ヨリ金ノハスコデカーマ氏ノ航海ハ明應六年七月八日ヨリ同九年九月迄ノ間也

マガレーン氏ハ永正十六年八月十日ヨリ航海ヲ始テ大永元年死ス

弗郎西ラーゲ公ノ航海ハ天正五年十二月十三日ヨリ金ノ同八年九月廿六日帰國ス

海軍提督アゼン氏ハ元文五年九月十八日ヨリ延享元年六月十五日迄航海ス

甲比丹イェスコーク氏初回ノ航海ハ明和五年八月廿六日ヨリ同九年七月十二日迄

同氏二回ノ航海ハ安永元年七月十三日ヨリ創メ同四年七月二十日メ竟ル此人安永八年二月十四日

安永五年七月十二日ヨリ同九年八月廿二日迄ノ間コースキエルク及ヒデーレノ三氏ニテ俱ニ航海ス

甲比丹セオルゲバンコウヘル氏ハ寛政三年四月朔日ヨリ同七年十一月廿二日迄航海ヲ為ス

北極海航路記事

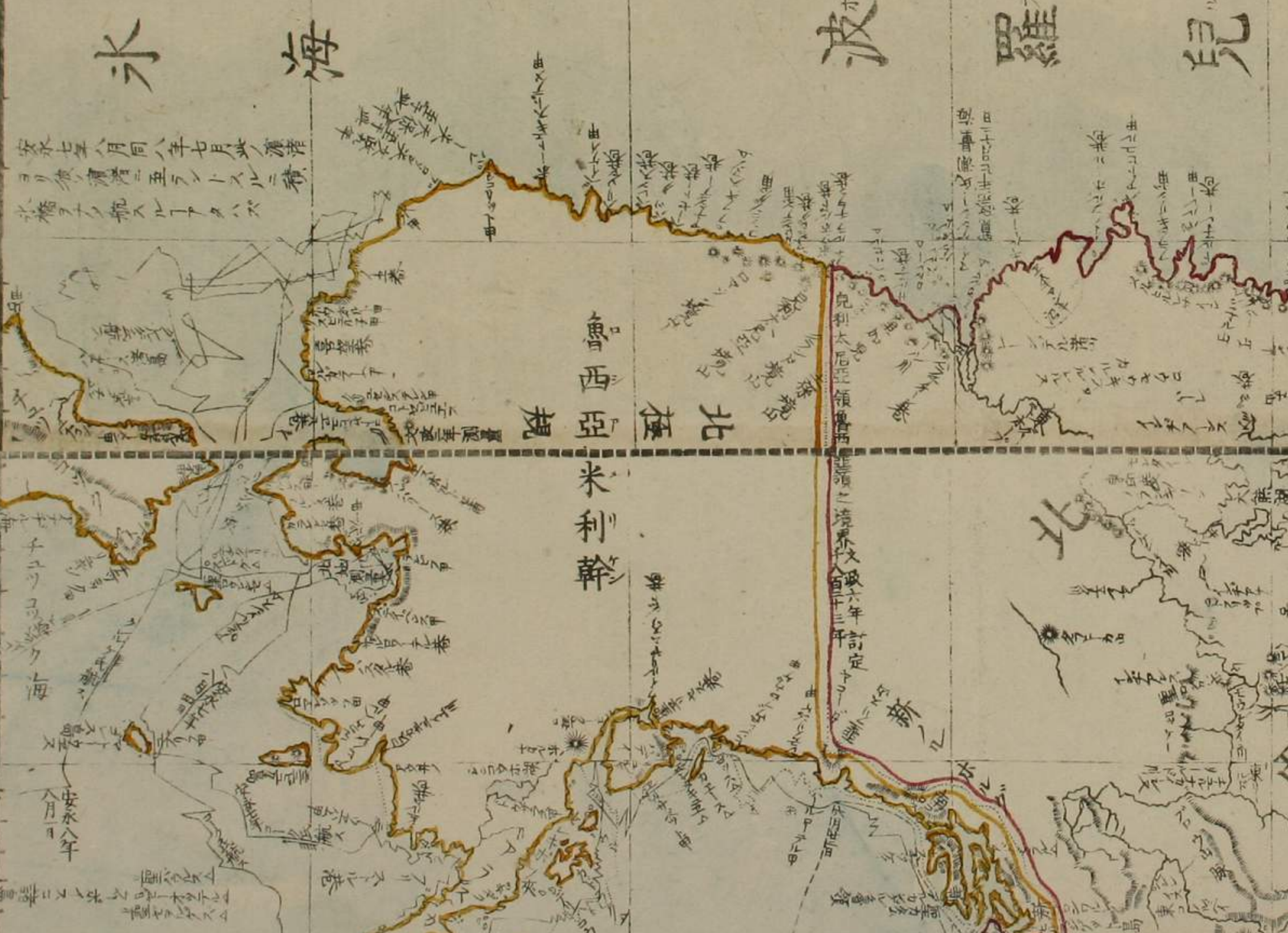
甲比丹イェスコウス及ヒバルレノ三氏ニテ文政元年夏ハツヒシ海ヲ測量ス

甲比丹バルレ氏文政四年ノ同六年迄ノ間ニラシカステルブアンズレーゲル峽バルレ嶋及ヒメルレル嶋ノ測量ヲ再ヒヒットドソン海ガハキスカンチルメルレル峽ヲ訂定ス

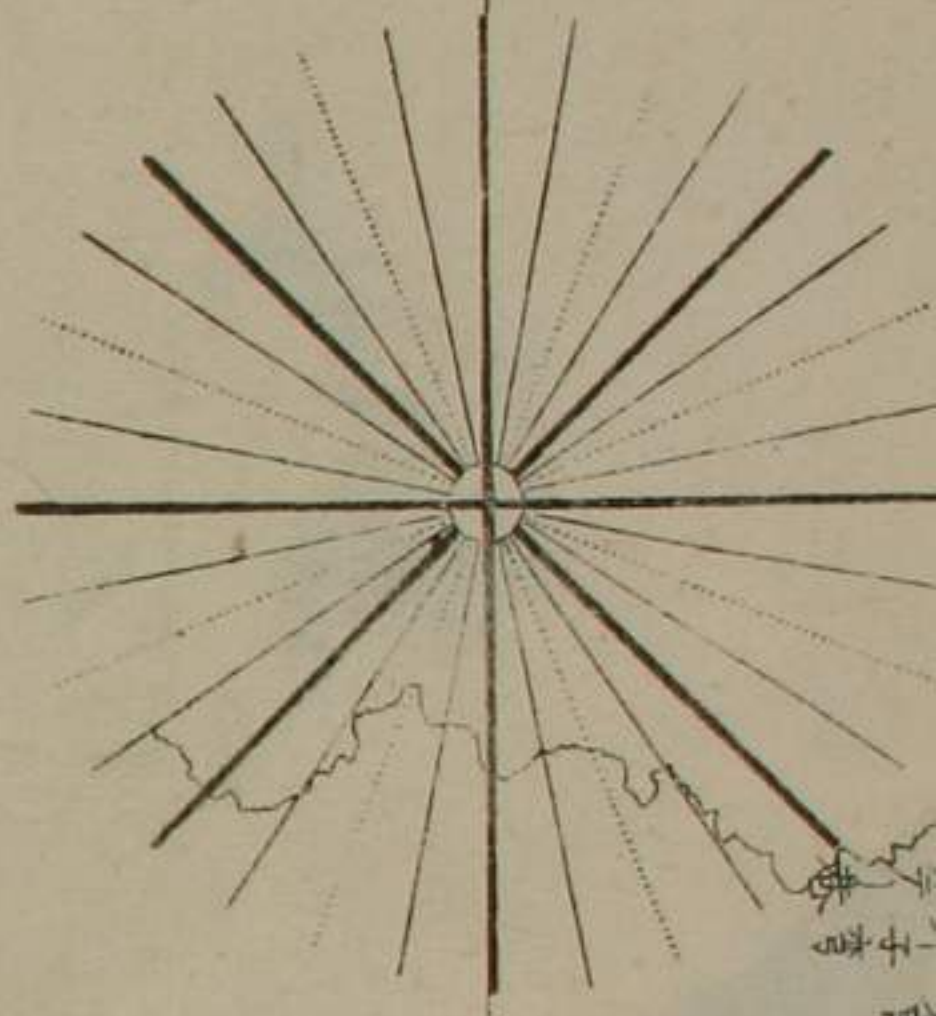
甲比丹ヲキリテ文政二年ノ同四年迄間ニラシカステルブアンズ

甲比丹ヨス氏ハ文政十二年八月十三日ヨリ天保四年八月十七日迄ノ間レレゲン王海ニ於テ滞港ス

北極海



北



洋

大

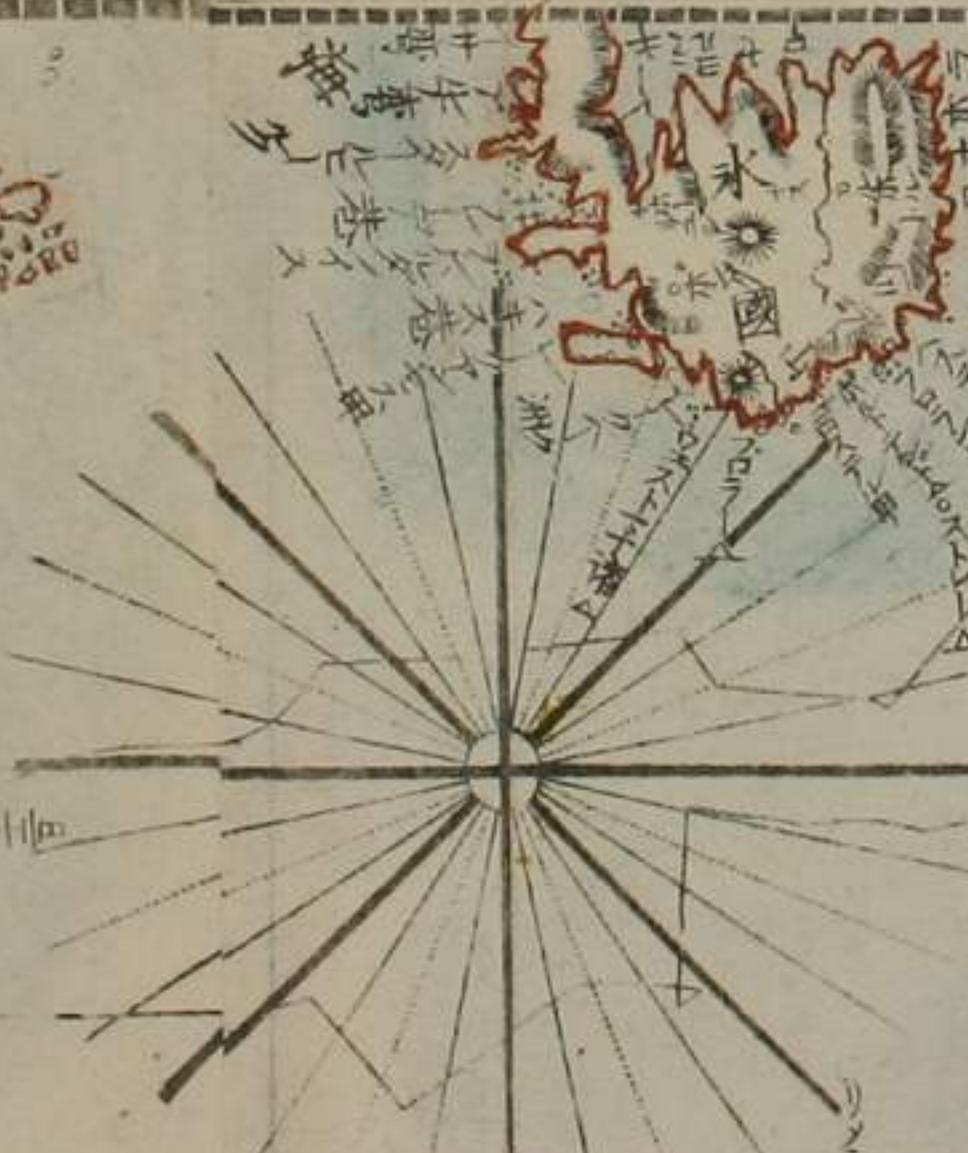
北

臥兒狼德

高山國

北臥兒狼德

南臥兒狼德



北海

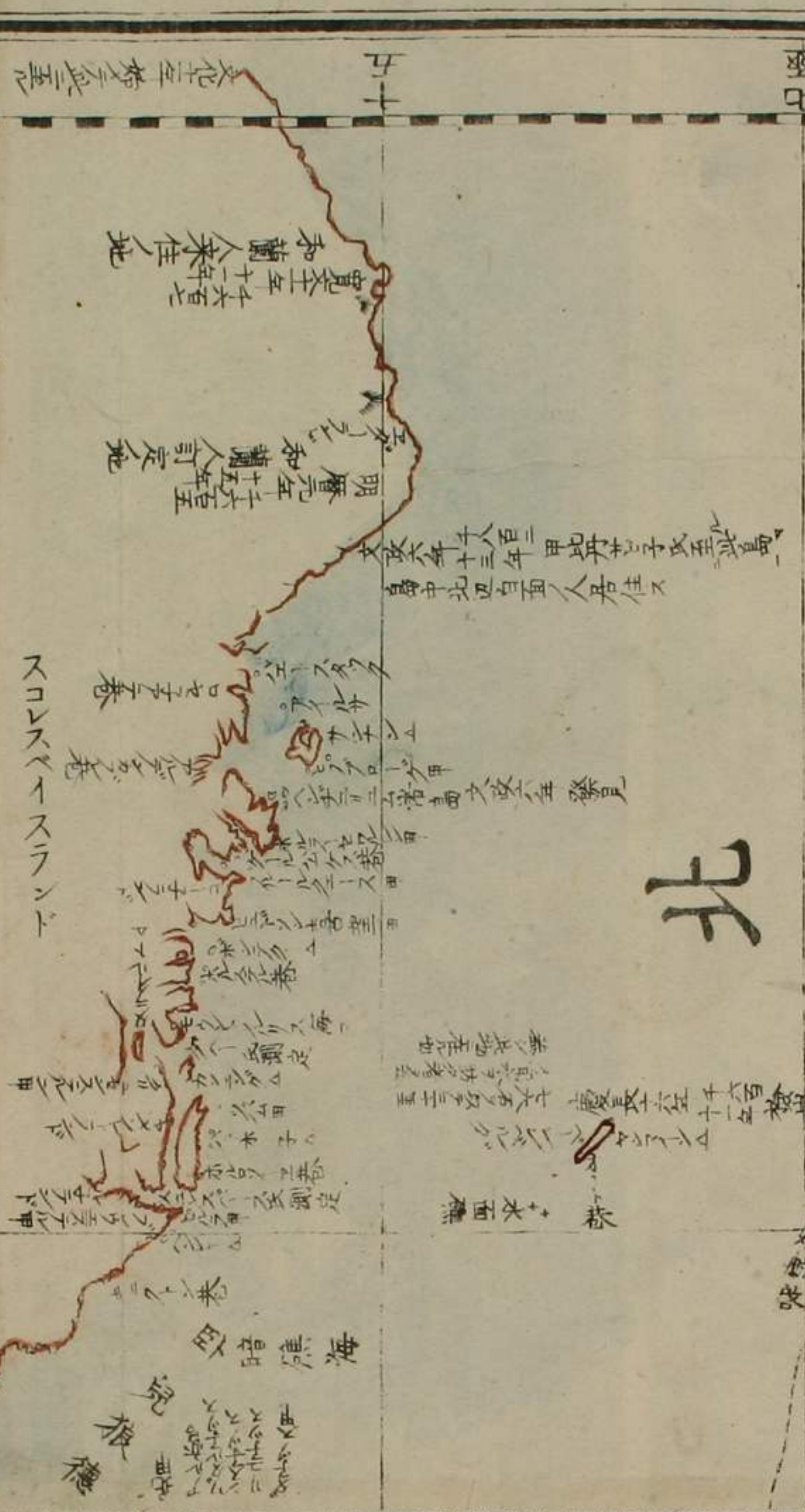
東海

羅



據中尤多險絕之處其船至此漸得脫及死而還

七月廿七日五子武



コロンバースパン

明曆元年十一月五日
和蘭人訂定地
寬文元年十一月五日
和蘭人來住之地

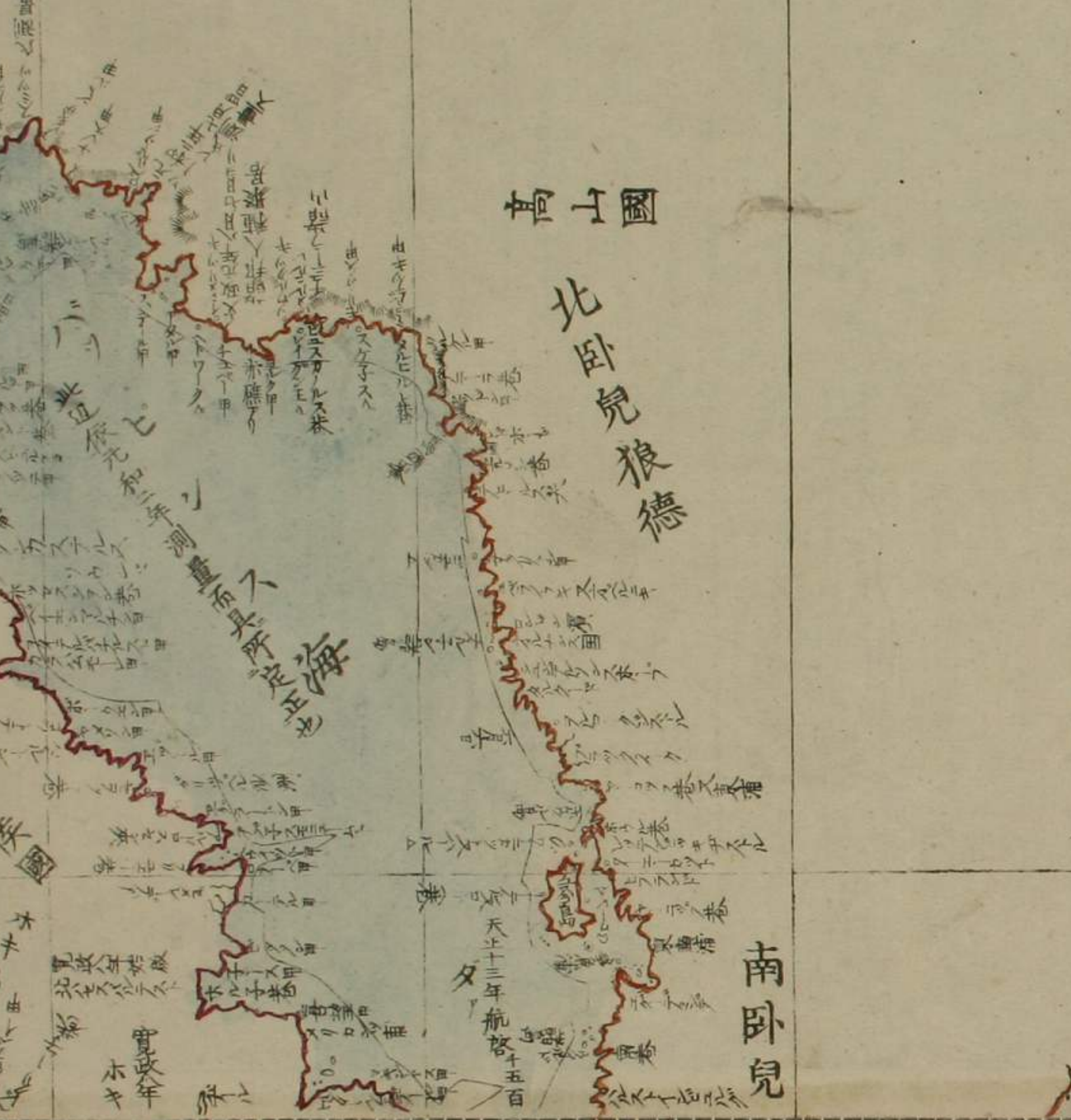
高島武子氏至
甲辰年三月三日
高島武子氏至

發見

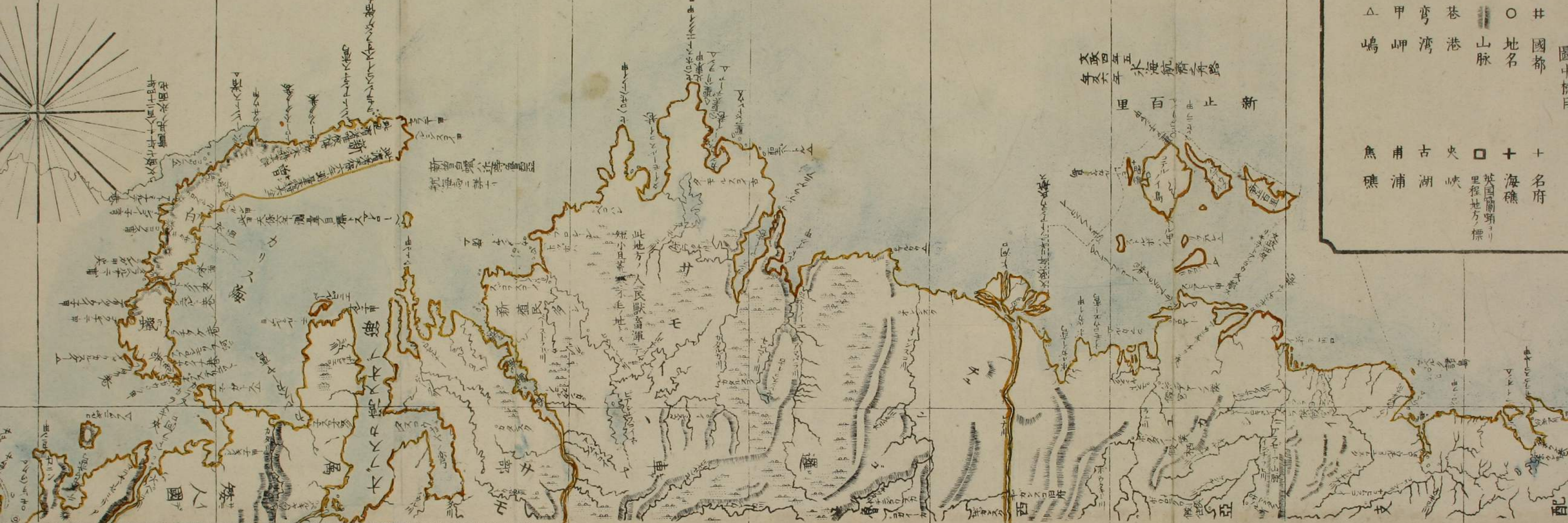
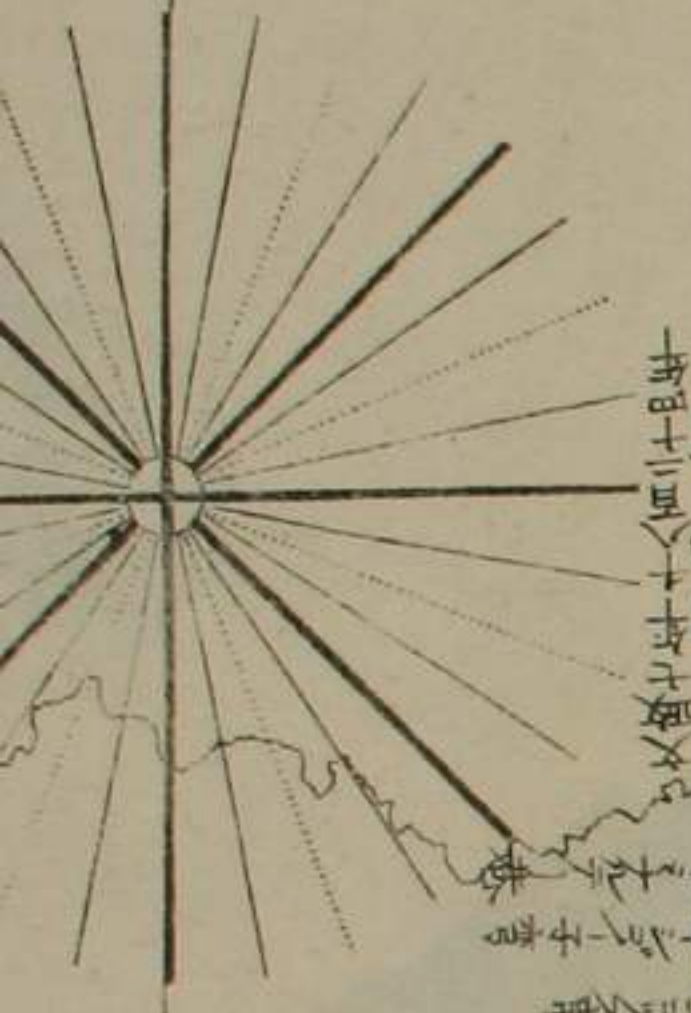
水而獲

英永
英永
英永

地



北海冰海



△	甲	乙	丙	丁	戊	己	庚	辛	壬	癸	○	井	國	都	
嶋	岬	灣	港	峽	湖	古	火	峽	湖	浦	島	海	名	府	
											□	+	十	十	

英國領頭
里地方標

文政四年
五月
新島嶼
里百止新



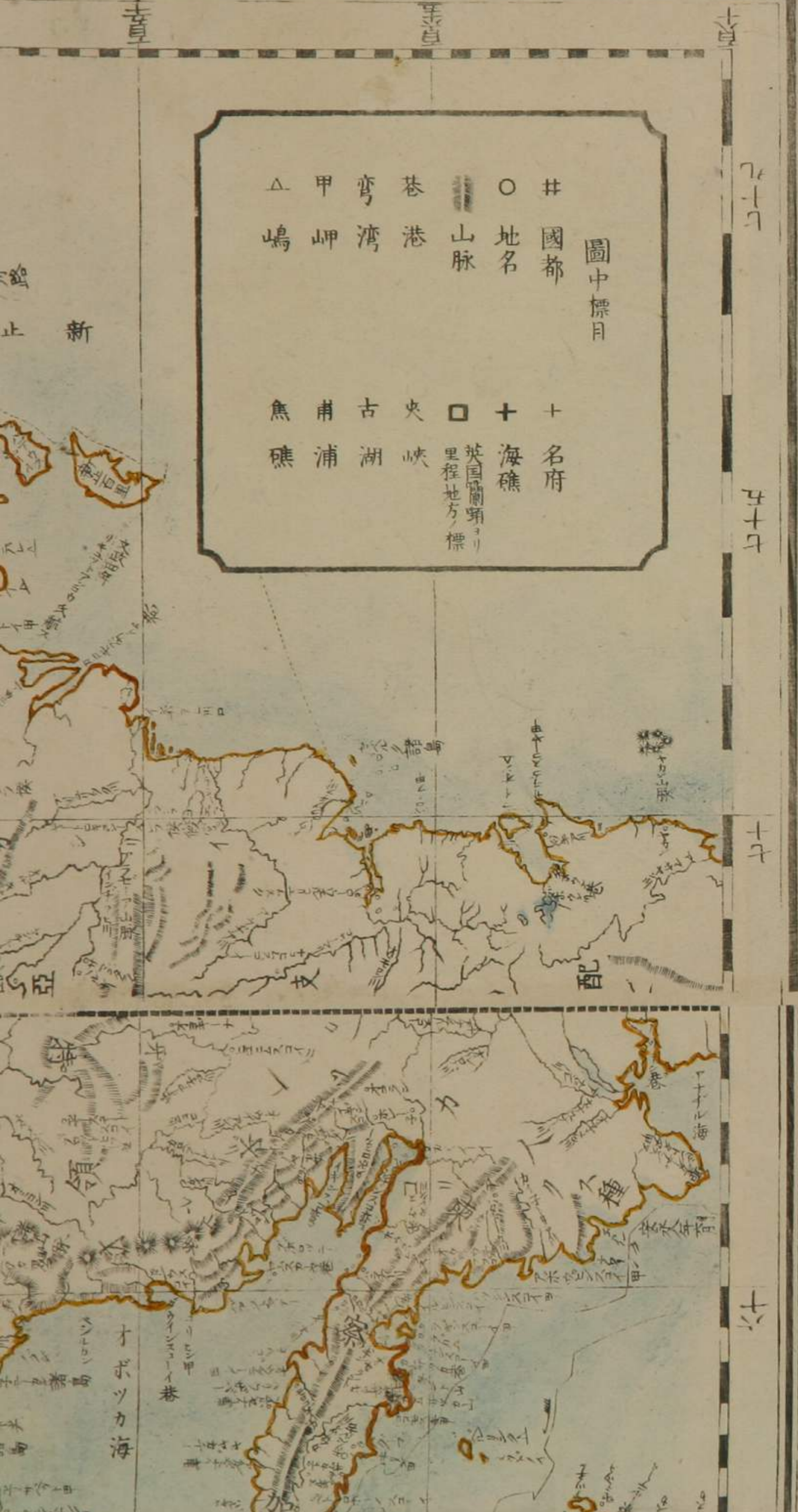
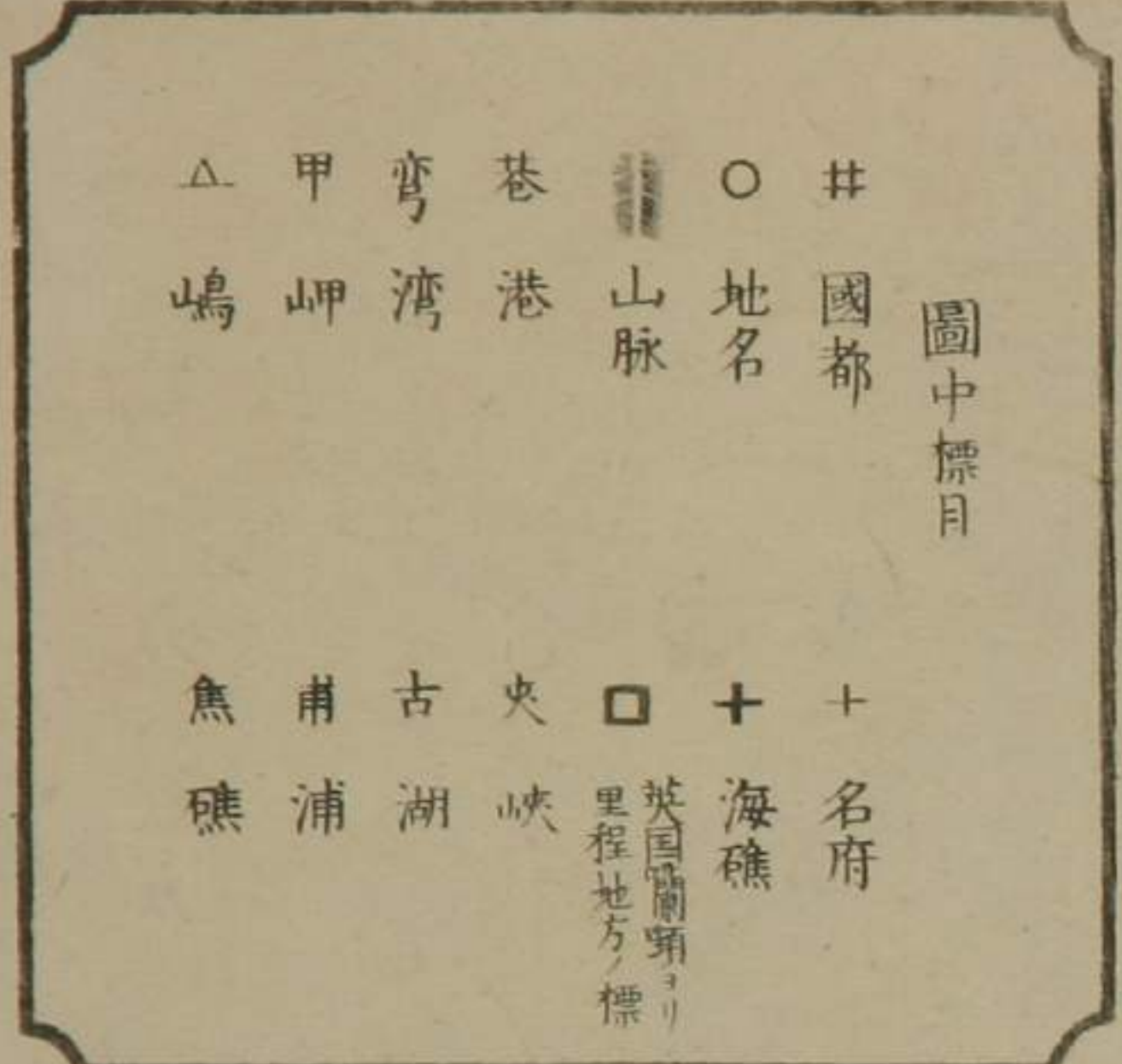
0 1 2 3 4 5 6 7 8 9 10 11 12 13 14 15 16 17 18 19 20 21 22 23 24 25 26 27 28 29 30

英吉利王都蘭頓諸邦都府港岬至上海程里數

北京マテ	支那帝都	一萬五千八十里	ハナ	古巴首府	四千六百十里
朝鮮	支那名府	一萬四千六百八十里	牙買加	北米利堅海島	四千五百六十六里
廣東	支那名府	一萬三千六百五十里	カルレストン	共和政治名府	四千三百七十里
馬泥兒	呂宋都府	一萬三千四百二十里	バルバドース	關龍比亞海島	三千七百八十里
ヤクソン港	豪斯答刺里	一萬三千四百里	華盛頓	共和政治首府	三千七百七十里
麻刺加	麻刺加都府	一萬二千五百五十里	紐育	共和政治名府	三千三百七十里
咕哩噶達	印度海岸	一萬二千五百六十里	公斯當丁諾波兒	都兒格帝都	三千三百五十五里
板淡	瓜哇都府	一萬一千八百里	波士頓	共和政治名府	三千二百五十五里
スワン川	豪斯答刺里	一萬一千六百五十里	キユエッス	北米利堅名府	三千零十里
ベンコーレン	蘇門答刺都府	一萬一千六百五十里	ハリハキス	新思可西亞在	二千七百五十里
マドラス	印度海岸	一萬一千五百八十五里	聖ヤゴ岬及諸島	亞弗利加洲之原	二千六百七十九里
孟買	同上	一萬一千三百二十里	馬兒達	地中海在	二千四百二十里
コロンボ	錫狼島在	一萬七百里	納波里	意大利亞諸國	二千三百七十里
利瑪	寺露帝都	一萬七百里	聖ヨンス	北米利堅在	二千二百三十四里
聖ヤゴ	知里都府	九千六百二十五里	亞爾汗業	魯西亞名府	二千二百三十三里
マウリチユス	亞弗利加海島	八千九百十里	聖皮提里普爾	同帝都	一千三百八十里
角岬	南米利堅	七千八百五十里	カジセ	斯巴尼亞名府	一千三百二十五里
ビエノスアレス	合衆國フラダ都府	六千六百八十五里	義八塔	同上	一千三百八十里
喜望峯	亞弗利加	六千五百八十里	里西波亞	蒲荷牙王都	一千九百八十里
リオヤ子ーロ	伯助西里都府	五千四百里	ムビユルフ	獨乙諸國	四百二十里
聖爹哩	亞弗利加海島	四千八百六十二里	安特堤	和蘭首府	九十一里

例言

本圖ハ英人庸普爾地氏諸名家ノ正
 彼一千八百四十五年實ニ 我邦私
 草アリト雖モ舉ナ原鏤ニ准ツテ是
 五大洲及ビ各國ノ境壤分彩モ亦々
 如キハ若干ノ彩色能ク及ブ所口ニ
 我邦及ビ支那朝鮮等ノ地名頗ル租
 二供スルヲ本旨トスル所ノ者因
 謬ナカラジム其地名ノ如キハ之ヲ
 以テ増損セス
 近世地球ノ圖相續テ上梓シ各精粗
 二至テハ未タ此ノ如キ詳密ノ者ヲ
 北墨ノ磁石樞軸選車ノ深林矮樹ノ
 今必要ノ一奇圖ト謂ツベシ請フ登
 一圖中ノ經緯東西二十四局南北十五
 七テ百六十度南北合セテ百五十度
 以テ算スル時ハ一局而ノ里數通計
 如キハ未ダ蒙昧ニ屬スルガ故ニ度
 ズ是レ蓋シ南北地方俱ニ舟楫ノ及
 一本圖ノ文字ハ盡ク英語ニノ和蘭
 固ト淺見寡聞ノ者敢テ能クスル所
 ノカラトフ以テ漸ク茲舉ニ及ブ爾
 者ノ訂正ヲ待ツ
 安政五年戊午仲春



冰海 波羅兒海



北極亞米利幹

東察加海

北太平洋

十

十

十

十

十

安永七年八月八年七月此ノ海濱
ヨリ彼ノ海濱ニ至ラントスルニ積
橋ヲナシ航スルトクハス

安永八年
八月

文化二年春
三月

此辺二十度ノ間
東風ノ時期



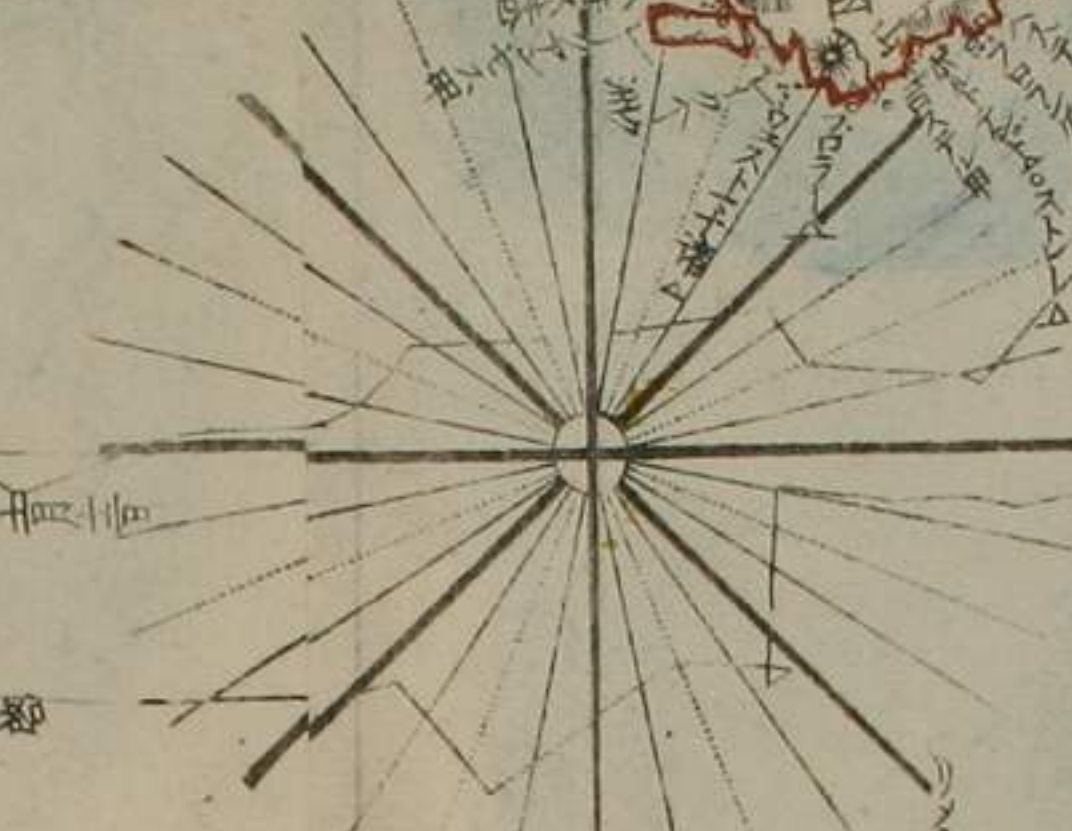
臥兒狼德

南臥兒狼德

英一千八百五十年
英一千八百五十年
英一千八百五十年

此處
英一千八百五十年
英一千八百五十年

天朝元年三月發見



北海

洋

西

大

漠

此近三十度間
東北風時期

明應年十月在至八月三關龍氏

七月

大洲航路

電政元年

聖島

西

現



獨乙諸國ノ
四百二十里
和蘭首府
九十一里

者ノ訂正ヲ待ツ
安政五年戊午仲春

駿河

武田簡吾誌



十七

十六

十五

十四

十三

正數 但シ航海里法ヲ用ユ即チ彼
邦十七町余ヲ以テ一里トナフ

- 古巴首府 四千六百十里
- 北米利堅海島 四千五百六十六里
- 共和政治名府 四千三百七十里
- 閣薩比亞海島 三千七百八十里
- 共和政治名府 三千七百七十里
- 共和政治名府 三千三百七十五里
- 都兒格帝都 三千二百六十四里
- 共和政治名府 三千二百二十五里
- 北米利堅名府 三千零十里
- 新思可西亞在 二千七百五十二里
- 亞弗利加洲ニ係ル 二千六百七十九里
- 地中海ニ在 二千四百二十二里
- 意大利亞諸國ノ 二千三百七十二里
- 北米利堅ニ在 二千二百三十四里
- 魯西亞名府 二千二百三十三里
- 同帝都 一千三百八十里
- 斯巴尼亞名府 一千三百二十五里
- 同上 一千三百八十里
- 蒲荷牙王都 一千九十八里
- 獨乙諸國ノ 四百二十里
- 和蘭首府 九十一里

例言

本圖ハ英人庸普爾地氏諸名家ノ正說實驗ヲ輯メテ以テ製作鏤行ス乃
彼一千八百四十五年實ニ 我邦弘化二年ナリ爾後諸州ノ地勢往々沿
草アリト雖モ舉ナ原鏤ニ准ツテ是レヲ翻刻ス敢テ猥リニ改正セス
五大州及ビ各國ノ境壤分彩モ亦タ原圖ニ倣フ其屬邑部下粟散星羅ノ
如キハ若干ノ彩色能ク及ブ所ロニ非ス
一我邦及ビ支那朝鮮等ノ地名頗ル租齒ナリト雖モ蓋シ此圖ハ專ラ航海
ニ供スルヲ本旨トスル所ロノ者因テ具サニ海岸ノ形勢ヲ摹シ毫モ疎
謬ナカラシム其地名ノ如キハ之ヲ簡畧スル者ナランカ今敢テ私意ヲ
以テ増損セス
一近世地球ノ圖相續テ上梓シ各精粗ヲ競フト雖モ海礁砂洲粟粒ノ島嶼
ニ至テハ未タ此ノ如キ詳密ノ者ヲ見ズ且夫航線舟程ノ年月時日及ビ
北墨ノ磁石樞軸邏車ノ深林矮樹ノ如キ素ヨリ他圖ノ無キ所口實ニ當
今必要ノ一奇圖ト謂ツベシ請フ覽者尋常ノ觀ヲ爲ス勿レ
一圖中ノ經緯東西二十四局南北十五局一局每ニ橫十五度縱十度東西合
セテ百六十度南北合セテ百五十度トス一度ノ里數 我邦二十八里ヲ
以テ算スル時ハ一局ノ里數通計四百二十里ナリ但シ南極規以外ノ
如キハ未ダ蒙昧ニ屬スルガ故ニ度數ヲ縮メテ敢テ無用ノ海面ヲ贅セ
ズ是レ蓋シ南北地方俱ニ舟楫ノ及バザル所ロナリ
一本圖ノ文字ハ盡ク英語ニシテ和蘭ト又大ニ異ナリ余ガ如キ僻土ノ醫生
固ト淺見寡聞ノ者敢テ能クスル所ロニ非ス幸ニ英吉利ノ字書ト同志
ノカラトヲ以テ漸ク茲舉ニ及ブ圖中必ス錯誤無キヲ得ス冀クハ來
者ノ訂正ヲ待ツ
安政五年戊午仲春 駿河 武田簡吾誌



十四 十三 十二 十一 十

海

北 太 平 洋

南 大 洋 海

平 夜 線 又 赤 道

海

南 太 平 洋



自編者于五月



大西洋

地中海

此處三十六度間
東北風之時期

夏至規

亞

亞

利

加

冬至規

洲

嘉永五年十一月五日
亞利加那航

極

萬曆六年

萬曆六年

萬曆六年

萬曆六年

萬曆六年

萬曆六年

萬曆六年



西

大

中

海

始日
三洲外海路

二
早本標

亞
羅
克
島

漠

亞
沙

荒

亞
利
比
亞
海

本

國

亞

亞

亞

亞

赤
道
線

亞

十

臘

紅

台

亞

利

亞

亞

印

島

度

清
永
五
年
十
二
月
五
日
開
航

冬
至
規

海

加

利

亞

十

十

十

又

大

東

道
經
行
大
船

有
官

安
永
五
年

安
永
五
年

日
本
皇
朝

日
本
皇
朝

日
本
皇
朝

日
本
皇
朝

日
本
皇
朝

日
本
皇
朝

實
永
十
七
年

實
永
十
七
年

實
永
十
七
年



北

大

洋

南

太

亞

赤道線

印度洋

又 東洋

豪斯多刺里丹亞

洋

北緯線

實政三十七年

實政三十七年

南緯線



作鑿行ス乃
地勢往々浴
改正セス
粟散星羅ノ
ハ専ラ航海
幕シ毫モ疎
敢テ私意ヲ
栗粒ノ島嶼
月時日及ビ
所口實ニ當
レ
十度東西合
二十八里ヲ
極規以外ノ
海面ヲ贅セ

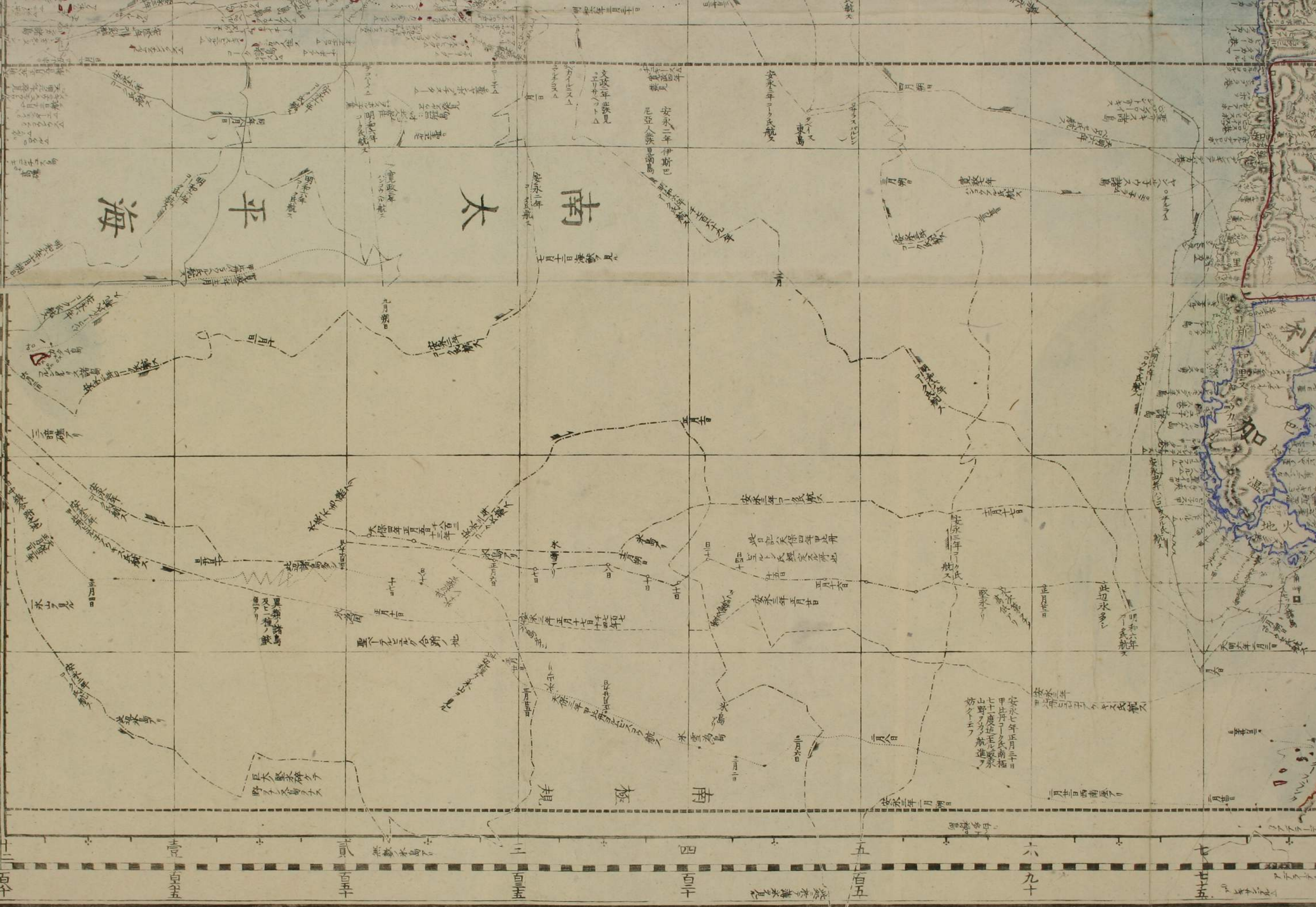
田簡吾誌
僻土ノ醫生
字書ト同志
ス冀クハ來

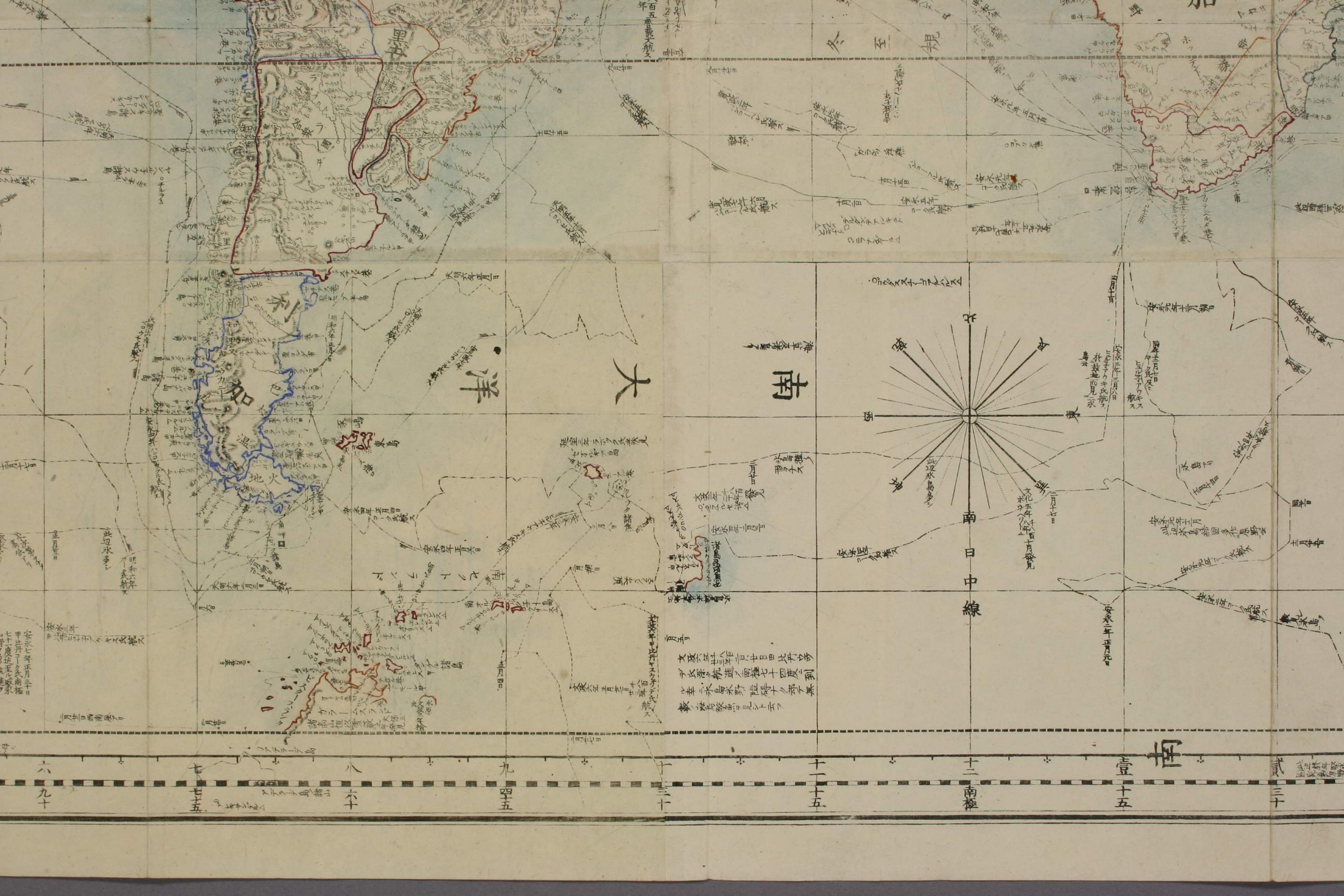
A Map of the World
in Japanese
by
Ed. Schinell.

Yokohama February 1862

南太平洋

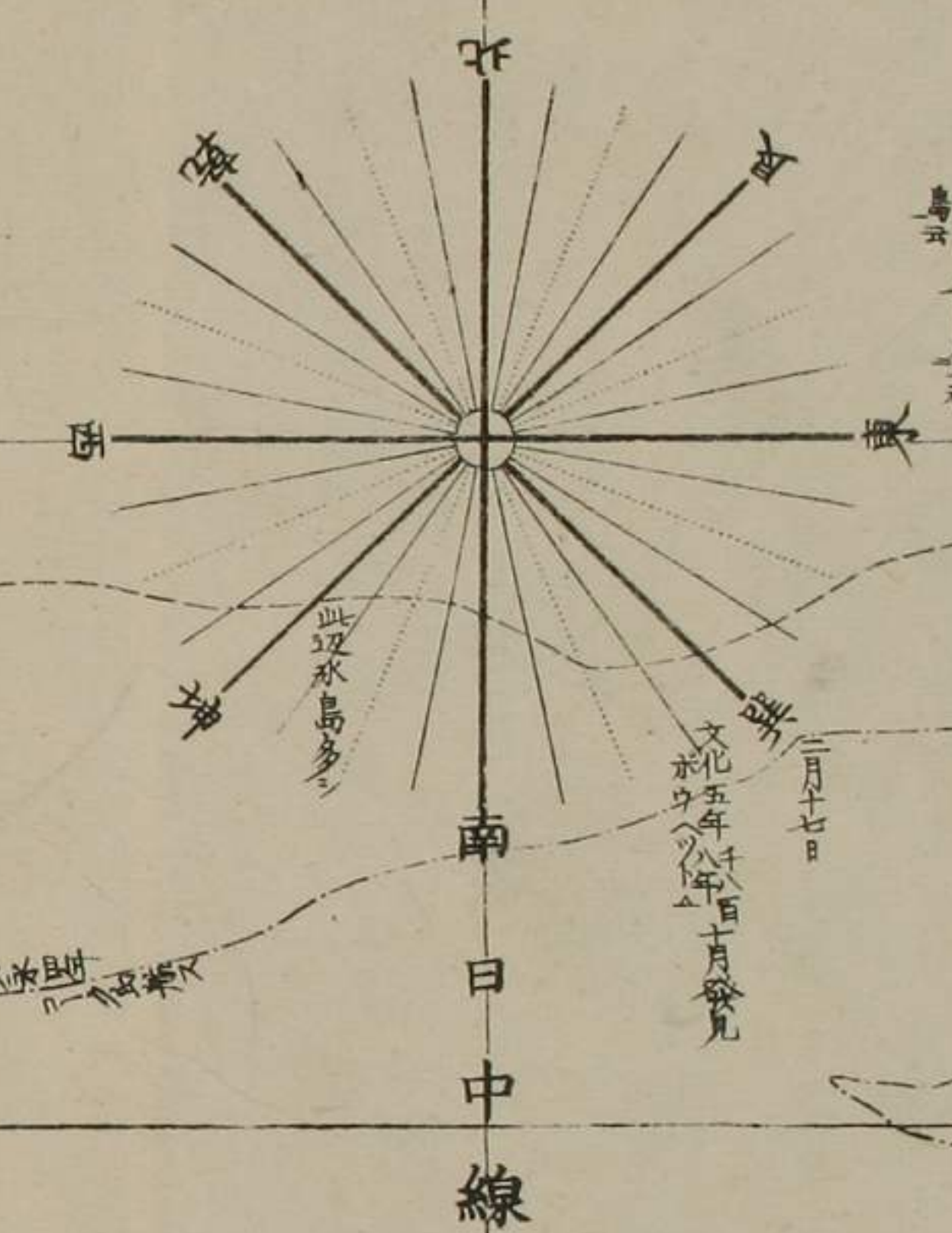
二十一
三十一
四十一
五十一
六十一
六十五
七十二
七十五
八十二
九十
九十五
百





冬至規

大南洋



南

壹十五

十二南極

十一十五

十

九四五

八

七五

六九十

文政五年正月廿五日此舟が
予氏深航進之開極七十四度之到
幸永島米野陸岸十ノ都ノ無
敷海島發見ノ見上云々

安永元年正月
此永島船多非野島云

安永二年正月元日

文政五年正月十日發見

安永元年正月
此永島船多非野島云

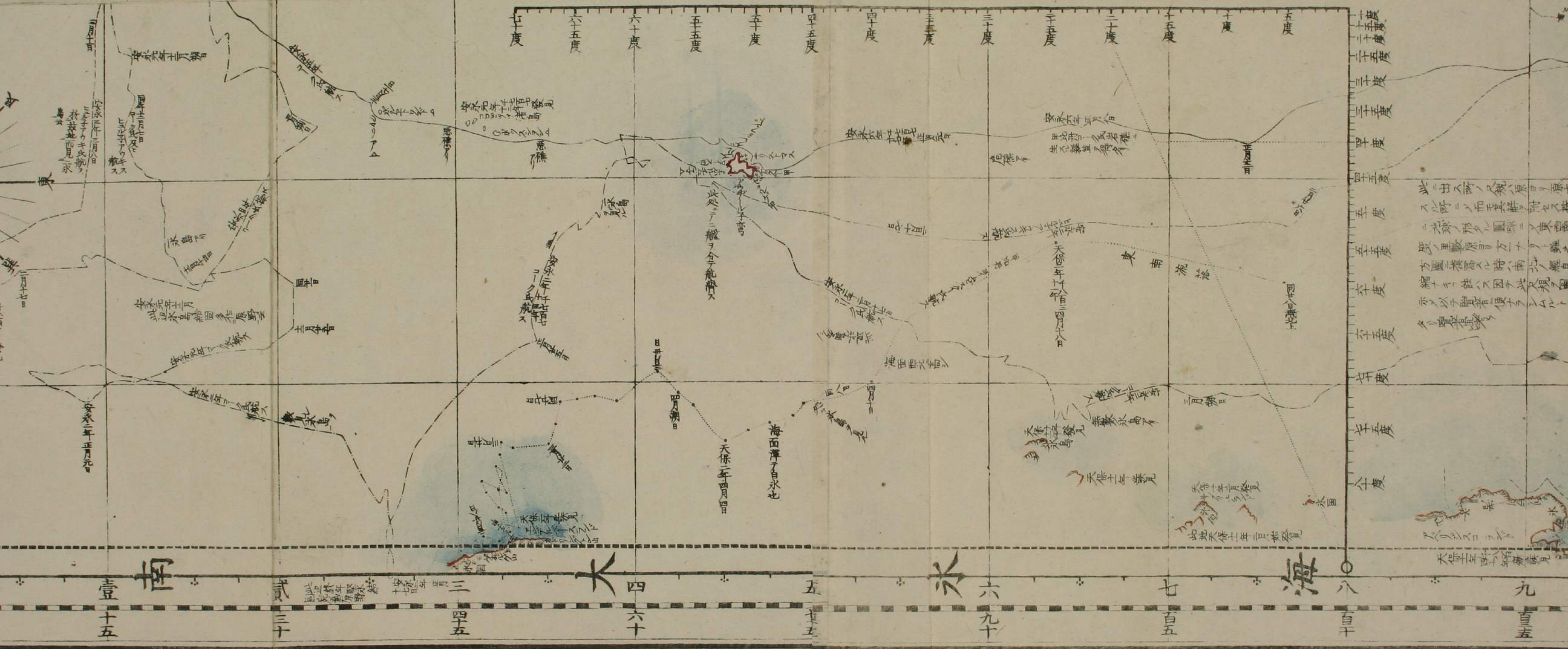
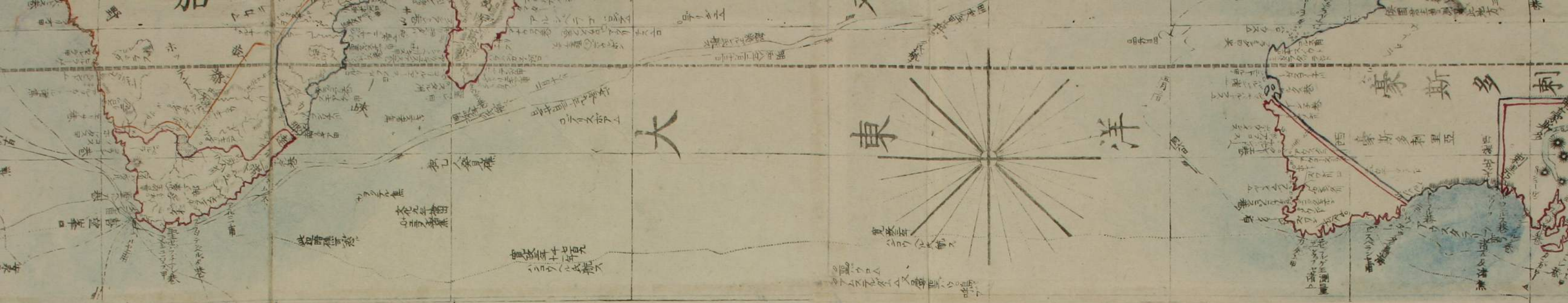
安永元年正月

安永元年正月

天明元年正月

安永七年正月三日

甲辰年正月三日
七十度迄北極



此出人所不知之原曰原
 入所不知而其能附之其
 地球之形多圓球之東面
 度里數原曰方十之鐘
 方圓極高之時南北之經
 縮之其故之因之此規之
 亦以子時是者便之其
 夕覽其集

天保五年正月
 此地天保五年正月始發見

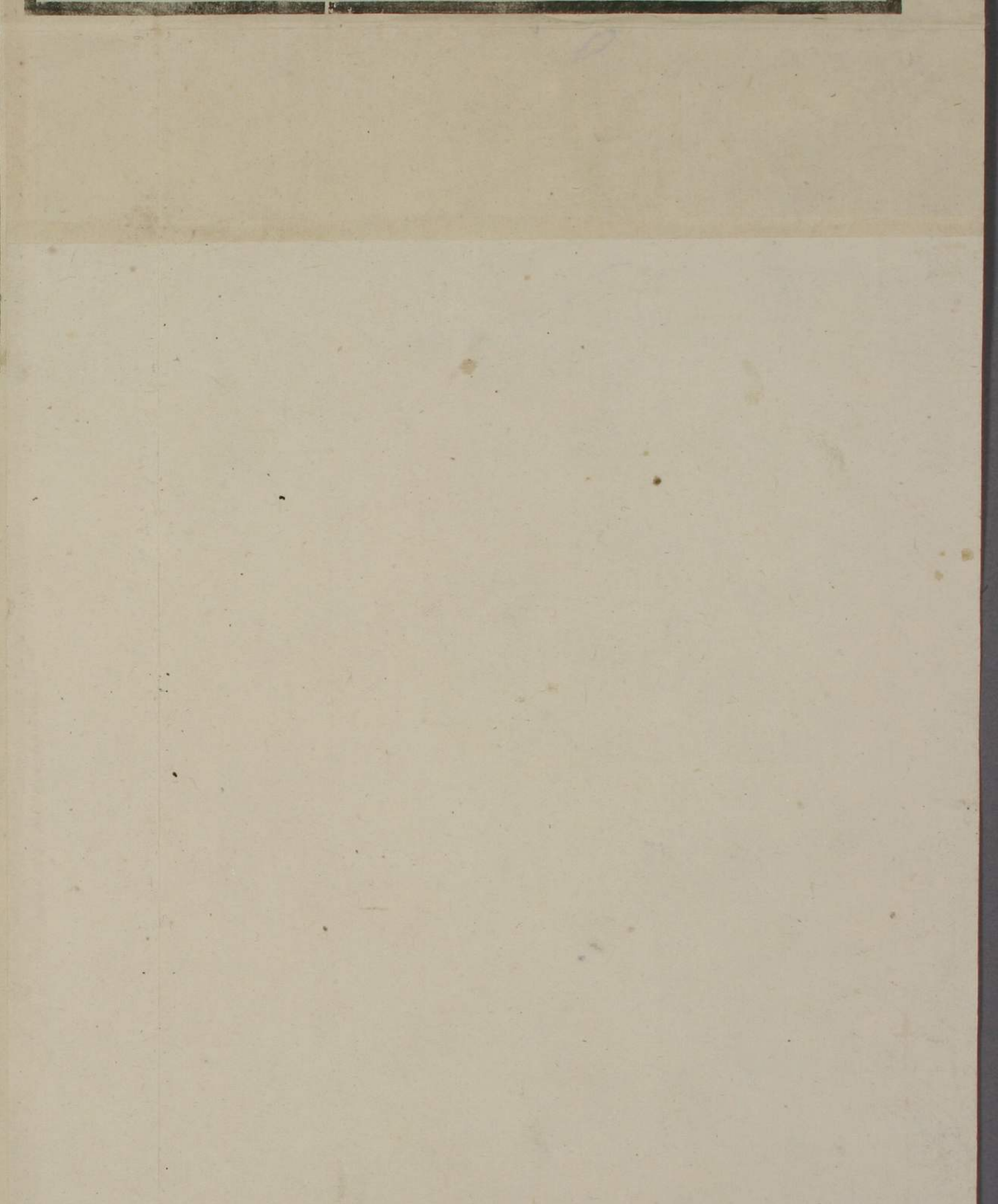
南

大

冰

海

壹十五 貳三十 參四十五 肆六十 伍七十五 陸九十 柒百十五 捌百三十 玖百十五





廿七

廿七

87
88
89
90
91
92
93
94
95
96
97
98
99
100
101
102
103
104
105
106
107
108
109
110
111
112
113
114
115
116
117
118
119
120
121
122
123

