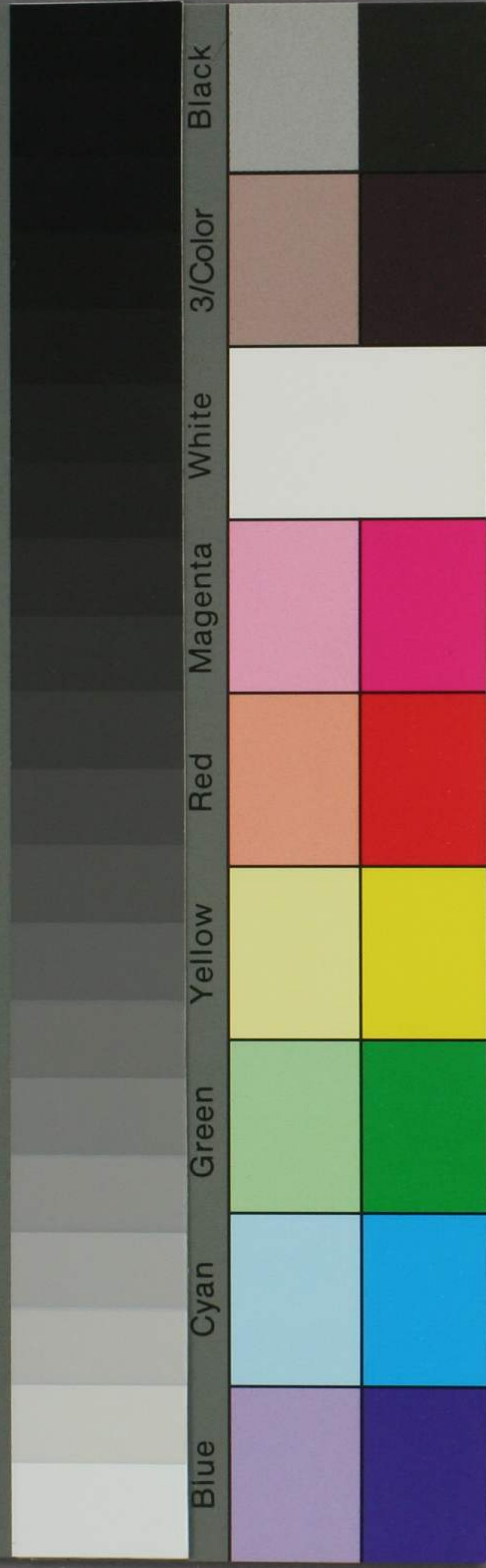


A 1 2 3 4 5 6 M 8 9 10 11 12 13 14 15 B 17 18 19



福敬田  
業解

# 地球說畧譯解

四

洋学文庫  
文庫 8  
C 284  
4



亞美理加大洲圖說

中華書局

亞美理駕大洲圖說

地球說略譯解 卷之四

亞美理駕大洲圖說

福田敬業譯解

福田敬業



亞美理駕大洲ハ地球ノ西土ト為ス、緯線ハ赤道ノ南五  
 十四度ニ起リ、赤道ノ北七十四度ニ至テ止ル、經線ハ中  
 華北京ノ偏東七十五度ヨリ起リ、偏西百五十一度ニ至  
 テ止ル、長サ三万一千里、廣サ或ハ一百里或ハ一万里、總  
 計方北ニ在テハ二千六百三十万里、南ニ在テハ二千另  
 二三十五万里、東ハ大西洋ニ界シ、南ハ南冰洋ニ界シ、西  
 ハ大東洋ニ界シ、北ハ北冰洋ニ界ス、初メハ地球ノ東ノ

地球說略譯解

卷四

二

半<sup>ナカバ</sup>ニ居ル者皆未<sup>ナ</sup>タ此土<sup>コノチ</sup>ヲルヲ知<sup>シ</sup>ラズ後<sup>ノチ</sup>一千四百九十  
年ノ間ニ於<sup>キ</sup>以<sup>テ</sup>大利<sup>イタリ</sup>国ノ人可<sup>コ</sup>倫波<sup>ロニビス</sup>ナル者アリテ之ヲ  
覓<sup>モト</sup>得<sup>エ</sup>タリ初<sup>ハ</sup>メ可<sup>コ</sup>倫<sup>ロニビス</sup>没<sup>ス</sup>ハ己<sup>レ</sup>ノ力<sup>チカラ</sup>ニテハ遠<sup>トホ</sup>キニ行<sup>ユ</sup>ク一<sup>ツ</sup>能<sup>ク</sup>  
ハザルヲ以<sup>テ</sup>天<sup>カ</sup>嘗<sup>カ</sup>テ国王ニ請<sup>コ</sup>フテ船<sup>ノネ</sup>ヲ發<sup>ハツ</sup>シ以<sup>テ</sup>遠<sup>トホ</sup>クコ  
ノ地ヲ尋<sup>タツ</sup>ネ覓<sup>モト</sup>メントスルニ王<sup>ユ</sup>許<sup>ル</sup>ルサズ乃<sup>チ</sup>復<sup>マタ</sup>大呂宋<sup>イスパニヤ</sup>  
ノ王ニ請<sup>コ</sup>ヒシニ之ヲ許<sup>ユル</sup>セシカバ始<sup>ハシ</sup>メテ是<sup>コノ</sup>地ヲ得<sup>エ</sup>タリ  
後<sup>ノチ</sup>大呂宋<sup>イスパニヤ</sup>ノ船ノ外ニ英<sup>イギリス</sup>吉利<sup>ホルトガル</sup>葡萄牙<sup>ポルトガル</sup>ノ三国モ亦<sup>オモ</sup>各海ヲ  
航<sup>フ</sup>シテ其地ヲ過<sup>ス</sup>ルモノ有<sup>ア</sup>リ爾<sup>トキニ</sup>時<sup>ニ</sup>三国ノ人皆土人ト交<sup>ウ</sup>  
戦<sup>カ</sup>ヒシニ土人敗<sup>ク</sup>レテ遂<sup>ツイ</sup>ニ藩<sup>ハン</sup>属<sup>ソク</sup>ト称<sup>セ</sup>リ故<sup>レ</sup>ヲ以<sup>テ</sup>洲内  
ノ地ハ三国ニテ各轄<sup>アツカ</sup>ル所アリニガ今ハ則<sup>ス</sup>チ大都<sup>スベテ</sup>自<sup>ミツカ</sup>ラ

人<sup>ジン</sup>土<sup>ド</sup>洲<sup>シユ</sup>駕<sup>カ</sup>理<sup>リ</sup>美<sup>メ</sup>亞<sup>ア</sup>



其治<sup>ツカサド</sup>ヲ主<sup>シ</sup>レリ其土  
人ニ至<sup>イッ</sup>テハ何<sup>ソ</sup>ヲ祖  
トシテ出<sup>イ</sup>ルカ追<sup>オ</sup>ヒ  
溯<sup>ソク</sup>ネ從<sup>フ</sup>フニヨ<sup>リ</sup>無<sup>ナ</sup>  
シ髮<sup>カミ</sup>長<sup>ナガ</sup>ク粗<sup>コ</sup>ク膚<sup>ク</sup>黄<sup>ワウ</sup>  
銅<sup>テウ</sup>色<sup>シキ</sup>心性<sup>シンセイ</sup>皆<sup>オロカ</sup>愚<sup>グ</sup>魯<sup>ロ</sup>ニ  
テ未<sup>コ</sup>ダ書<sup>シ</sup>ヲ読<sup>ヨ</sup>ミ理<sup>リ</sup>  
ヲ明<sup>ア</sup>ニスル者ヲ見  
ズ好<sup>コシ</sup>デ鳥<sup>トリ</sup>獸<sup>シユ</sup>ヲ獵<sup>カ</sup>シ  
常<sup>ツネ</sup>ニ手<sup>テ</sup>ニ弓<sup>ユミ</sup>矢<sup>ヤ</sup>ヲ執<sup>ト</sup>

茂林ノ間ニ游射ス其居處ハ魚ヲ捕フル時ニ当レバ  
 多ク河海ノ濱ニ遷寓リ食フ所ノ物ハ大約菓實菜穀  
 樹根魚及ヒ諸ノ獸肉等ナリ全地ヲ分テ二洲ト為シ一  
 ツヲ北亞美理駕ト曰ヒ一ツヲ南亞美理駕ト曰ス其接  
 壤ノ間ハ地甚ダ狹隘久形千蜂ノ腰ノ如キ是ナリ、



北亞美理駕大洲圖說

北亞美理駕大洲圖



北亞美理駕大洲圖說

東ハ大西洋ニ界シ南ハ大西洋并ニ黒西哥灣ニ界シ西  
 ハ大東洋ニ界シ北ハ北冰洋ニ界ス北ヨリ南ニ至ルマ  
 テ約二万八千余里東ヨリ西ニ至ルマテ約一万五千余  
 里洲ノ西境ニ至リ高山アリ名々テ石山ト曰フ其北ヨ  
 リ南ニ至リ綿亘テ一帯ニ長サ約數千里大江五條北ヲ  
 麥經齊ト曰ヒ西ヲ可倫皮亞ト曰ヒ南ヲ米西悉比ト曰  
 ヒ米蘇利トモ曰フ東ヲ聖螺瀾ト曰フ又大湖七八ヶ所ア  
 リ名ハ具ニ録ズ洲内ヲ數国ニ分子列ネ極北ノ處ヲ青  
 藍ト曰フ埭尼ノ属国ト為ス已ニ埭尼国ノ内ニ詳ナリ

西北ハ俄羅斯ノ属国ニ係リ中央ニハ英吉利ノ属国英  
ニ花旗アリ即チ合衆国ト名久西南ヲ墨西哥ト曰ヒ極  
南ヲ誇的馬拉ト曰ス、

俄羅斯属國圖說

峨ノ属ハ北亞美理駕ノ西北ニ在リ緯線ハ赤道ノ北五  
十四度ニ起リ七十二度ニ至テ止ニ經線ハ中華北京ノ  
偏東七十七度ヨリ起リ百有三度ニ至テ止ハ長サ四千  
里廣サ三千六百里總計方百七十七万里東ハ北冰洋并ニ  
英吉利ノ属国ニ界ニ南西ハ兩ラ大東洋ニ界ニ北ハ北  
冰洋ニ界ス其百姓ハ共ニ計ルニ五万土人ノ外ニ峨久

数千アリ皮貨ヲ以テ相ヒ貿易ス其地ハ亞細亞洲ノ内  
ノ西皮利亞国ト相ヒ近久毎年内ニ此国ノ皮貨ヲ賣与  
ル者多シ而シテ西皮利亞ノ人大清国ヲ過レバ又便ニ  
テ捷ト為ル故ヲ以テ常ニ運ビ入レ以テ相售賣ヲ有リ  
タ人ノ衣服ハ天氣最モ冷ナルニ因リ概皮裘ヲ服タリ  
土脉硠薄テ耕獲ニ難シ故ニ稼穡ノ事ハ民習ヲ知ラズ  
民ノ居處ハ地ヲ穴テ居ル者アリ一ヶ所毎ニ約百余人  
アリ大城大江ハ皆有ラズ、

大英属國圖說

英属ハ北亞美理駕ノ北ニ在リ緯線ハ赤道ノ北四十五

度ニ起リ七十八度ニ至テ止ク、經線ハ中華北京ノ偏東  
百有三度ヨリ起リ偏西百六十八度ニ至テ止ム、長サ六  
千八百里、廣サ一万里、總計方八百五十万里、東ハ大西洋  
ニ界シ、南ハ合衆國ニ界シ、西ハ俄羅斯屬國并ニ大東洋  
ニ界シ、北ハ北冰洋ニ界ス、其百姓ハ共ニ計ルニ一百七  
十万、○其人民ヲ倫ズレバ初メ是國ハ佛蘭西ノ轄ル所  
ナリシヲ英吉利兵カラ以テ此土ヲ爭ヒ佛ト交戦ヘ後  
佛ト英ト兵ヲ罷メ和ヲ議ル是ニ於テ其地遂ニ英ニ屬  
シ今ニ至リ居民ニハ佛蘭西ノ人小半アリ而メ佛ノ旧  
制ヲ仍用ス駐ル所ノ英人ニ至リテハ其禮儀食用ノ類

皆英ニ在ル者ト一例ナリ唯佛人ハ則チ各異ナリ土人  
ハ形状身長クシテ瘦晴小サク鼻長ク膚微黄ニ面喜ル  
容アリ心性情悟者少ク其居ル所ノ屋宇ハ四壁掘田木  
ヲ以テ層疊中ニ縫隙アレバ泥ヲ以テ之ヲ塗リ外ハ統  
ヘテ石灰ヲ加ヘテ刷白シ屋ノ上ハ亦磚瓦ヲ用ヒズ、木  
ノ板ヲ以テ覆蓋シ、寒冷ノ時ニ當レバ其地冰雪凝結  
ボレリ土人雅ニ好シテ此時ニ於テ馬車ニ坐シ冰ノ上  
ヲ游行ス、食フ所ノ物ハ最モ豕肉ヲ喜トシ其食フ也手  
ヲ以テ撈取り刀又匙箸ヲ用ヒズ、民ノ藝習ハ天氣寒冷  
地脈磽薄タルニ因リ農ヲ務ムル者甚少、其生計ハ大



約獸ヲ獵魚ヲ捕ヘ皮貨ヲ售賣水料ヲ攷取ノ間ニ在リ  
○其地土ヲ論スルニ六部ニ分チ列ネ一ツヲ西加拿他  
ト曰フ此部ハ田良ク地美ク草場多ケレバ游牧ニ宜シ  
大城アリ京斯敦ト名ケリニツラ東加拿他ト曰フ即チ  
佛人ノ駐ル所處ニシテ大城アリ給卑克ト名ク三ヲ新  
必烈單ト曰フ土人英人ト皮貨ヲ以テ相ヒ貿易スル所  
ナリ四ヲ新不倫瑞克ト曰フ其地ハ樹ヲ産スルノ最モ  
多シ故ニ木料ヲ出シ售此ニ於テ盛ナリト為ス大城ア  
リ聖約翰ト名ク国ノ大埔頭ニ係ルナリ五ヲ新蘇格蘭  
ト曰フ煤炭ヲ産スル所大城アリ赫立法ト名ク六ヲ新

皮法耳



著大島ト曰フ大西洋ノ中ニ在リ魚ヲ産スルノ最モ旺  
ケレバ居民皆魚ヲ捕ルヲ以テ業ト為スニヨリ常ニ魚  
舟蟻ノ如ク海面ヲ蔽  
ヒ見ユ大城アリ聖約  
翰芝ト名ケリ国ノ南  
ニ大江アリ一ツ即チ  
聖螺瀾トイフ里ヲ以  
テ之ヲ計ルニ甚タ長  
ク其源ヲ發ス所ニ大  
湖六七ヶ處アリ北ニ

大江アリ、一ツ即チ麥經齊トイヌ、国ノ中ヨリ源ヲ発シ  
流レテ北冰洋ニ入ル、中央ニ一ツノ大灣アリ、長サ約二  
千五百里、闊サ約二千余里、黑孫ト名ク、○出ス所ノ土産  
ハ、五穀、木料、鮭魚、煤炭、皮貨、獸畜ニハ牛、豕、羊ノ外、各種ノ  
野獸アリ、内ノ一獸ヲ皮法耳ト名ク、皮極テ細ク、極テ佳  
シ、人取リテ以テ帽ト為ス所ノ者ナリ、

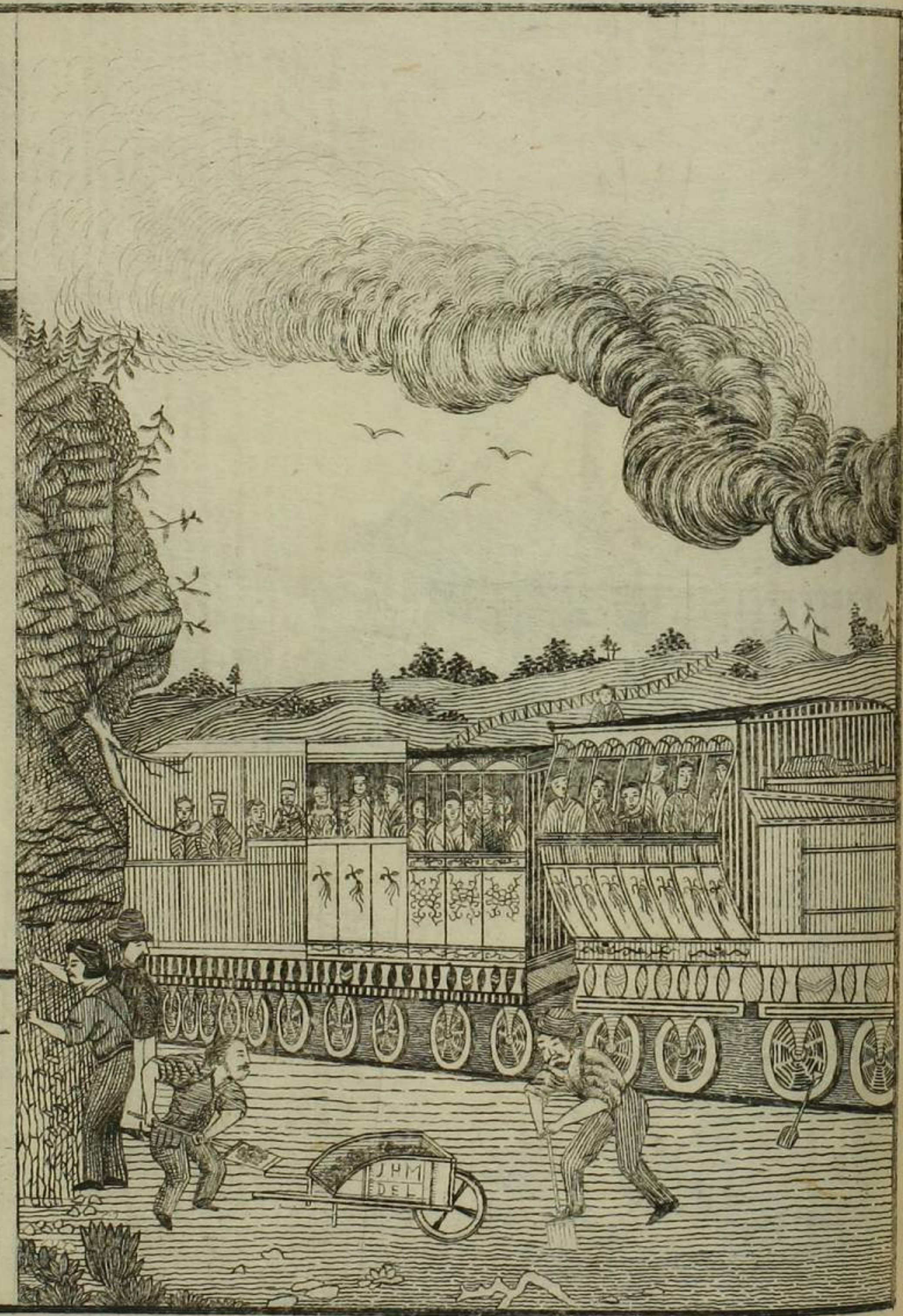
合衆國圖說

合衆ハ亞美理駕ノ中ニ在リ、緯線ハ赤道ノ北二十五度  
ニ起リ、四十九度ニ至テ止ミ、經線ハ中華北京ノ偏東百  
有九度ヨリ起リ、偏西百七十三度ニ至テ止ム、東西七千



里南北五千里、總計方一千  
零七十七万里、東ハ大西洋ニ  
界シ、南ハ墨西哥、并ニ墨西  
哥灣ニ界シ、西ハ墨西哥国  
并ニ大東洋ニ界シ、北ハ英  
吉利ノ属国ニ界ス、初メ中  
国ノ人其船ニ花旗ヲ掛ル  
ヲ見テ遂ニ呼テ花旗国ト  
為ス、其百姓ハ共ニ約二千  
五百万、京城ノ地ヲ華盛頓

東洋の汽機車



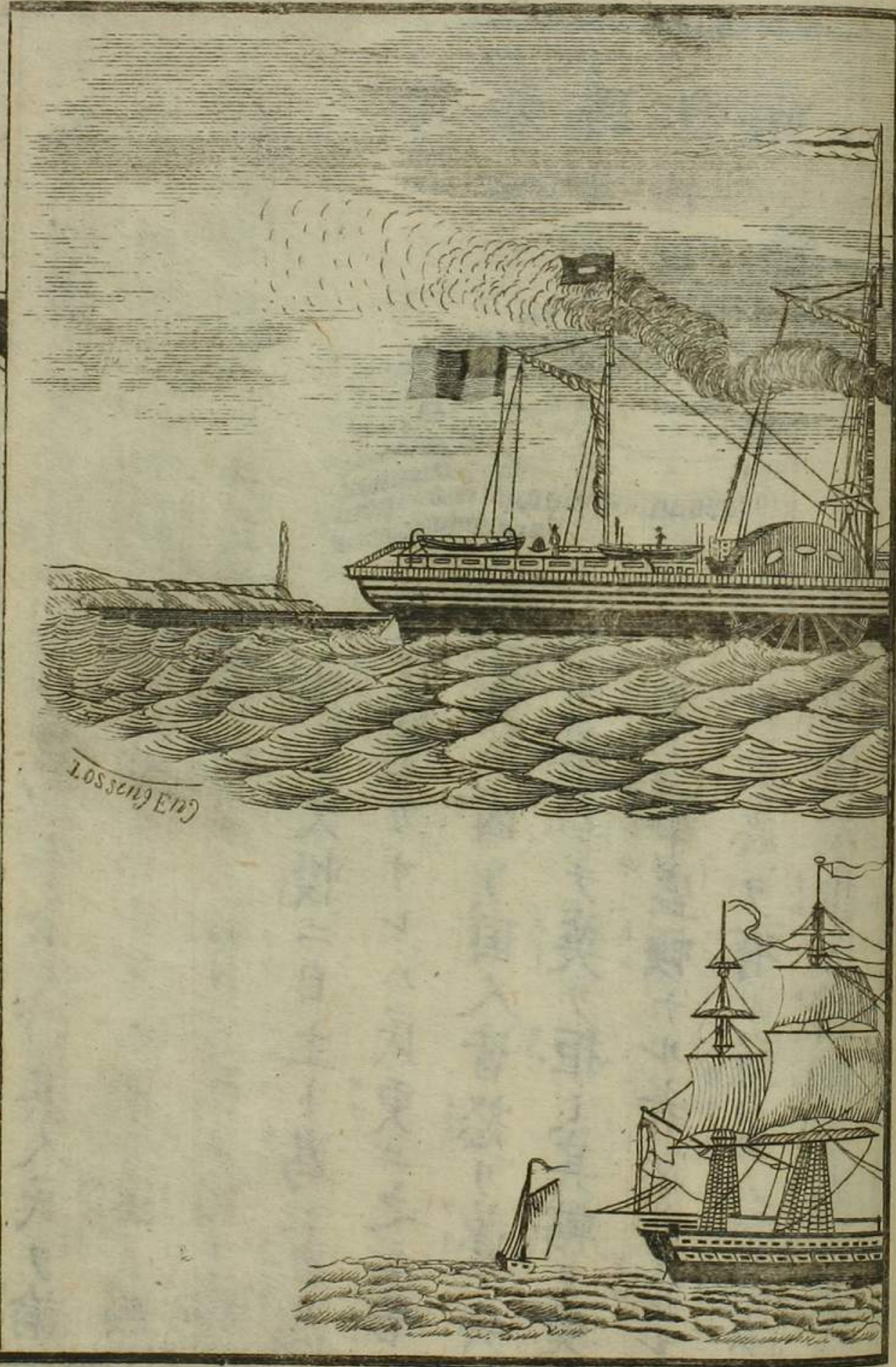
+

火輪車  
クワリンヤ  
ヨシキウマシ

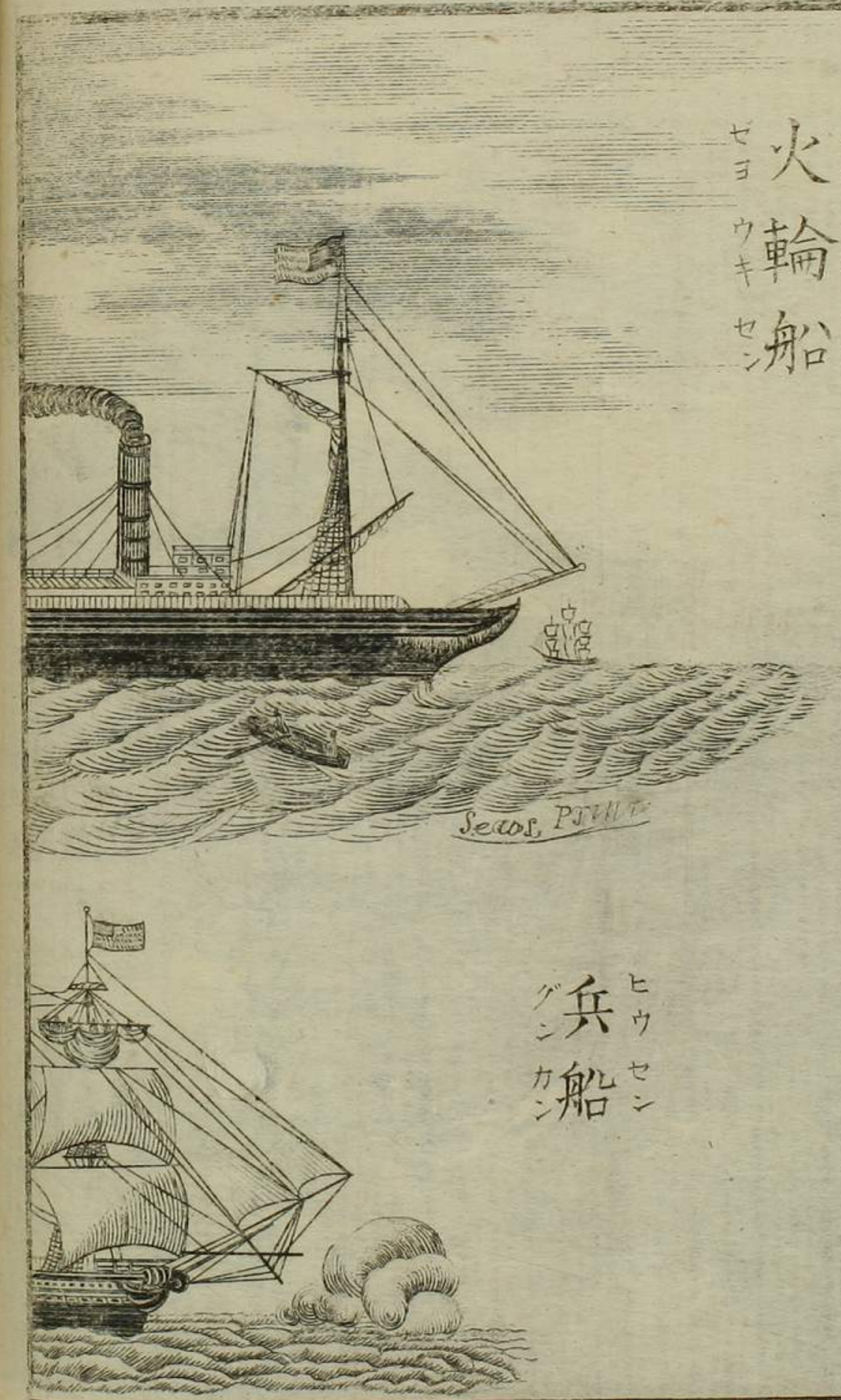
北極の汽機車



HARTWELLS

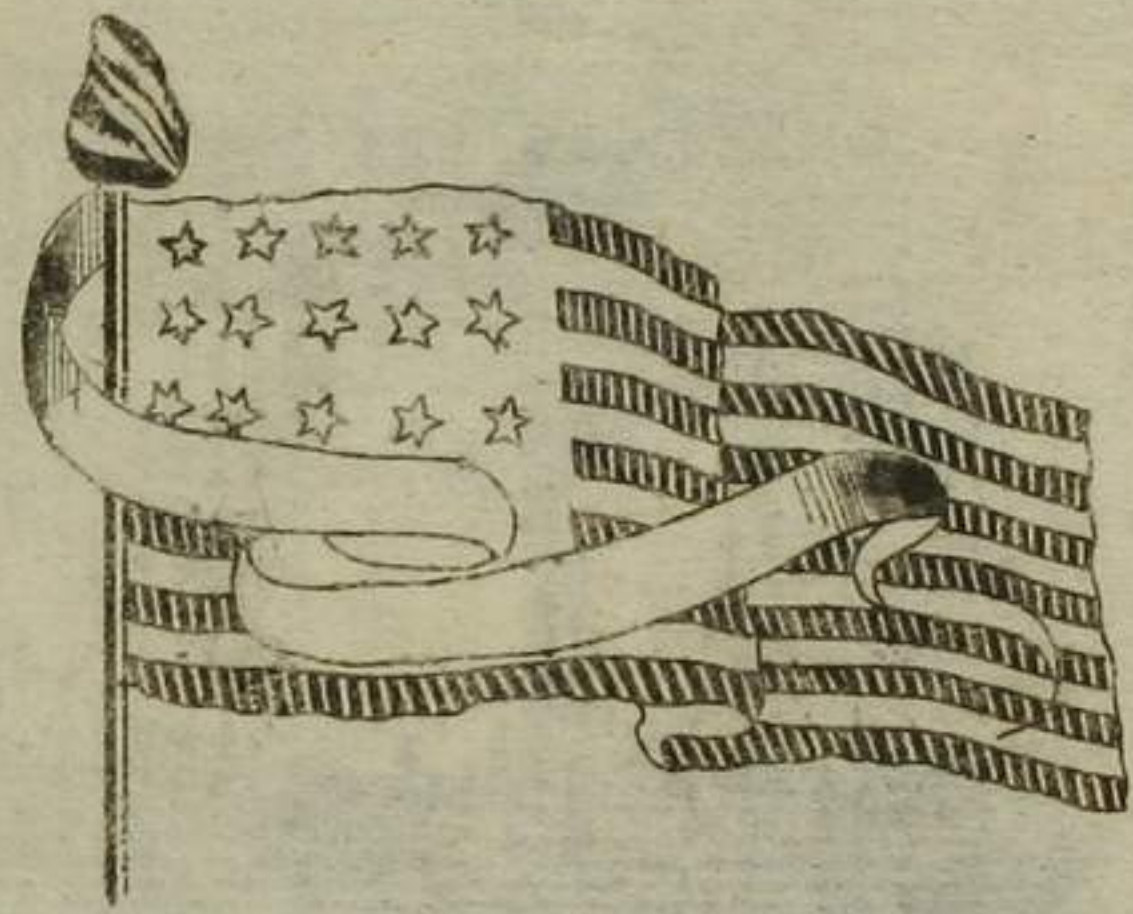


ク  
フ  
火  
輪  
船  
セ  
ヨ  
ウ  
キ  
セ  
ン



ヒ  
ウ  
兵  
船  
セ  
ン  
グ  
ン  
カ  
ン

合衆國旗號

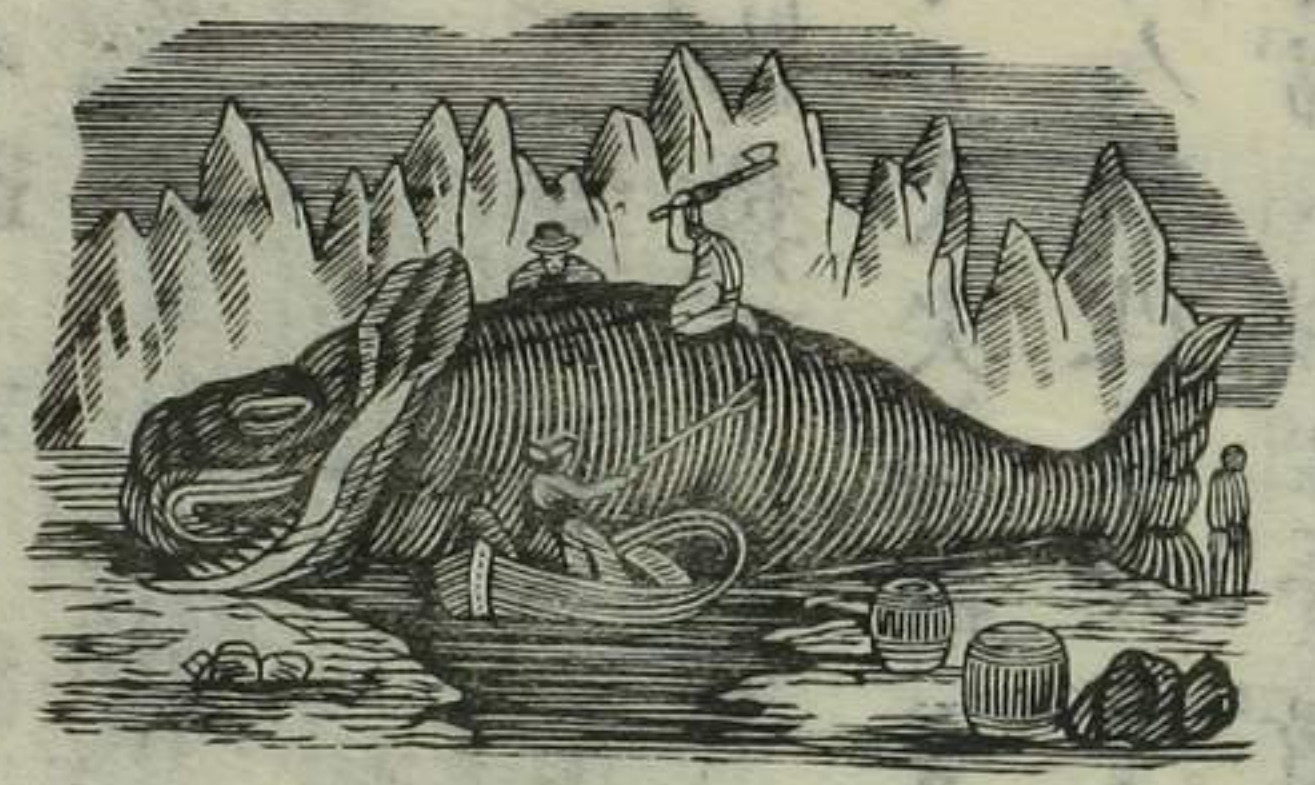


ト名久京城ノ民ヲ計ルニ、四万三千余人。○其人民ヲ論  
 ズルニ、初本ハ英吉利ノ轄ル所ナリシカ、当日ハ英ノ国  
 主重歛ルヲ以テ其民苛虐ニ堪ルヲ能ハズ、而メ国ノ律  
 法モ又慢ニ自主ト為シ、庶議  
 ヲ聴カザレハ民更ニ之ニ苦  
 ムニ因リ、国人皆怒リ、遂ニ兵  
 ヲ擧ゲテ英ヲ拒ミ、其轄ヲ受  
 ケズ、華盛頓ナル者アリ、少シ  
 テ大志ヲ有シ、雄畧人ニ過タ  
 リ、国人推テ將帥ト為シ、英ト

決戦シ、連リ戦フ、十八年、英勝リ、能ハズ、是ニ於テ、国人之  
 ヲ立テ、主ト為ス、時ニ一千七百七十六年間ナリ、按ズル  
 ニ、華盛頓ハ戦陣ノ時ニ在リテ、難辛ヲ歴ク、受矢石ヲ避  
 ス、其心固リ、民ヲ救フニ切ナリ、既ニ兵ヲ罷メ、衆推テ統  
 領ト為シ、而メ国事ヲ酌議、則チ善ヲ尽シ、美ヲ尽シ、上下  
 皆頼テ以テ治マル、故ニ民之ヲ敬ミ、之ヲ重ジ、称シテ、国  
 父ト為セリ、通国ノ百姓ヲ概シ、三類ニ分ツ、一ツハ土人一  
 ツハ、亞非利加州ノ人ノ後裔ニシテ、多ク、奴ト為リシ者  
 ナリ、一ツハ、英人ノ後裔、其形状、語言、礼儀、服物、食用ノ  
 類ハ、大約、英人ト同シ、国内ニ書院多ク、凡ノ民、男女、貧富

ヲ論ズル無ク皆入学ヲ準ス故ヲ以テ誦読人ヲ他国ニ  
較レバ夥シト為セリ又印書局幾所ニアリ毎日印所ノ  
新軍紙約数千張ヲ得而シテ書籍モ亦印出ス少カラズ  
国ニ王ナク衆統領一職アリ牧民ノ責ヲ任ズ其任ハ四  
年ヲ以テ滿ルト為ス国ノ律法制度ニ至テハ各省ニ智  
能ノ者アリテ京城ニ至リ之ヲ會議シ專ラ主ル事ナキ  
ナリ統領ノ職ハ世ニ及ボサズ亦資格ニ拘ズ唯有徳者  
扱ミテ之ヲ為ス其扱ブ也前キノ統領ノ任滿レバ省毎  
ニ数人ヲ推テ京城ニ至リソノ推シ選所ノ者ヲ以テ其  
姓名ヲ書シ櫃ノ中ニ投レ畢バ則チ啓キ視テ推ル所ノ

取トニ 鯨魚ノ 油

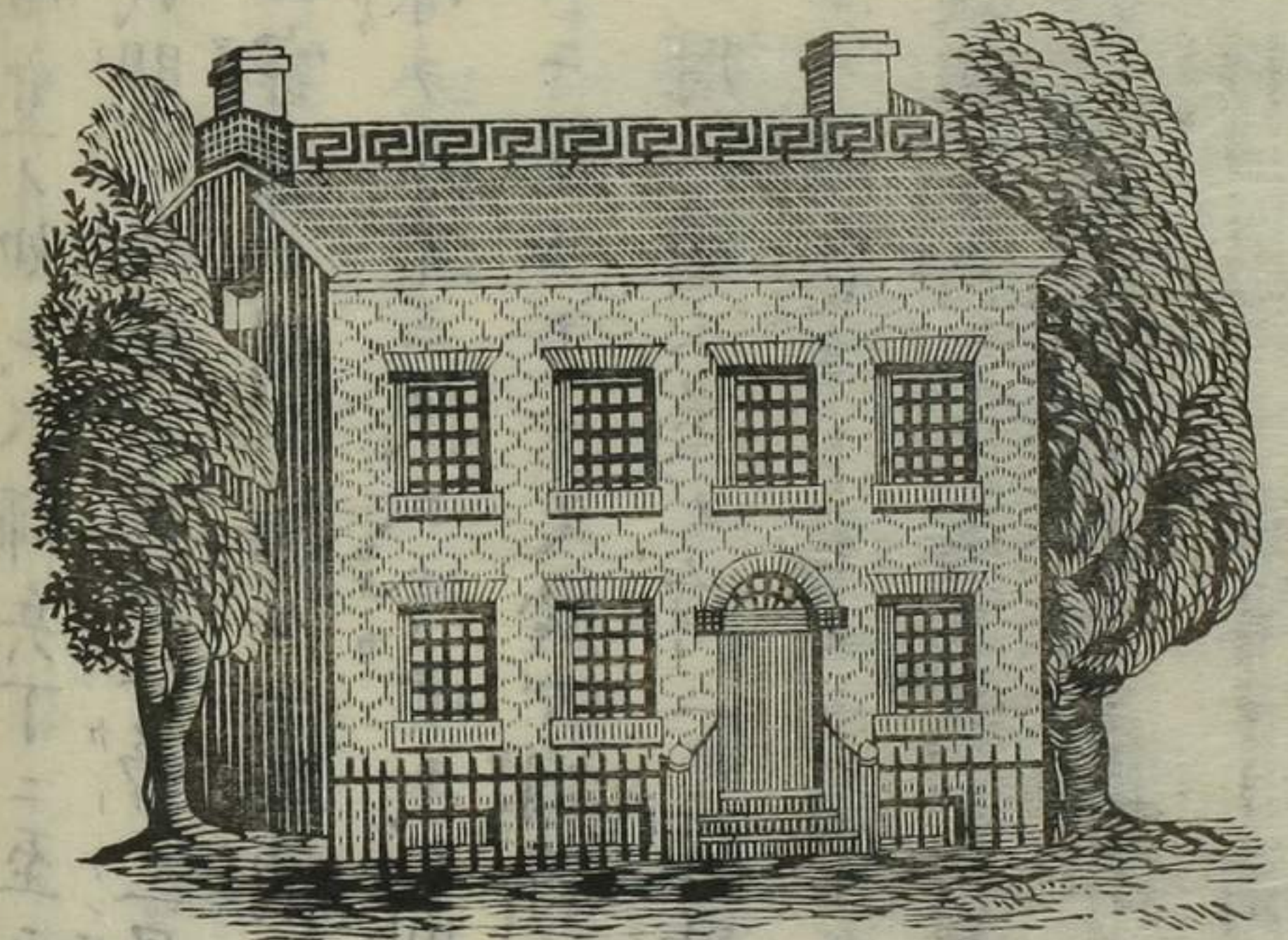


最多キ者ヲ繼ト為ス百姓ノ事藝ハ耕作ヲ勤メ羊毛呢  
棉花布ヲ造ルノ最多ク最佳ニ又玻璃磁器並テ工巧ヲ  
徴ス海中ニ至リ鯨魚ヲ捕ル  
人蟻ノ如クニ附ケリ鯨魚ハ  
油多キヲ以テ之ヲ取り利用  
ニ供ルニ足レルヲモツテナ  
リ民ノ往来ヲ装ヒ載ルニハ  
多ク火輪車ヲ用ユ車ノ輪稍  
崎嶇ニ遇バ則チ行走ルヲ能  
ハズ且地ニ落ツル勢又甚タ

重ケレバ過ル所ノ泥塗常ニ陥ルヲ恐ル、故ニ地上ニ  
將ニ鐵汁ヲモツテ鎔冶シ鐵路ニ行ヲ布キ置キ濶サ約  
四五寸平ナル一砥ノ如クニシテ以テ車輪ノ經過ヲ便  
ニスレバ妨ゲ害フノ虞リ無し、其車ニ數車アリ品ヲ合  
セ共ニ約數百人ヲ容レ、一日ニ能ク千里ヲ行飛快シト  
稱ス可シ、又火輪船ハ是國河港交リ貫ルニ因リ貨物ヲ  
裝運ビ人民往來スルニ亦多ク之ヲ藉ル、此外馬車馬船  
アリ、馬船ハ船ヲ牽纜ニ人カヲ用ヒズ、馬ヲ以テ之ニ代  
ルナリ、兵船ハ較英吉利ヨリ少シ而レ、船身ノ大ナル  
ト船料ノ美ナルハ則チ少シモ遜リ無し、其船艙皆潔淨

シテ居室ノ如シ、水師兵丁ニ至テハ多ク精壯シテ孱弱  
ナシ、民間ノ房舎ハ或ハ二層三層一ツナラズ、屋ノ内ニ  
ハ多ク窗牖ヲ開キ障ルニ玻璃ヲ以テス、蓋シ熱スレバ  
則チ涼ヲ尋ルニ便ニ、冷ナレバ則チ寒威ヲ使テ入ラシ  
メザルニ足ルナリ、又必ズ烟衝ヲ立テ以テ寒冬ノ時  
生爐ノ用ニ備ヘ、屋ノ前ニ至リ隙地一片ヲ苗ノ花木ヲ  
種植レバ游息所ト為スニ足レリ、○其地土ヲ論スルニ  
初メ此國自立主ト為リ、祇十三省ヲ得タリ、後將ニ荒地  
ヲ開墾シ、并ニ佛蘭西大呂宋ノ二國ニ從テ數地ヲ買入  
レ、遂ニ擴メテ三十余省アリ、前ニ有スル所ハ僅ニ十三

住屋



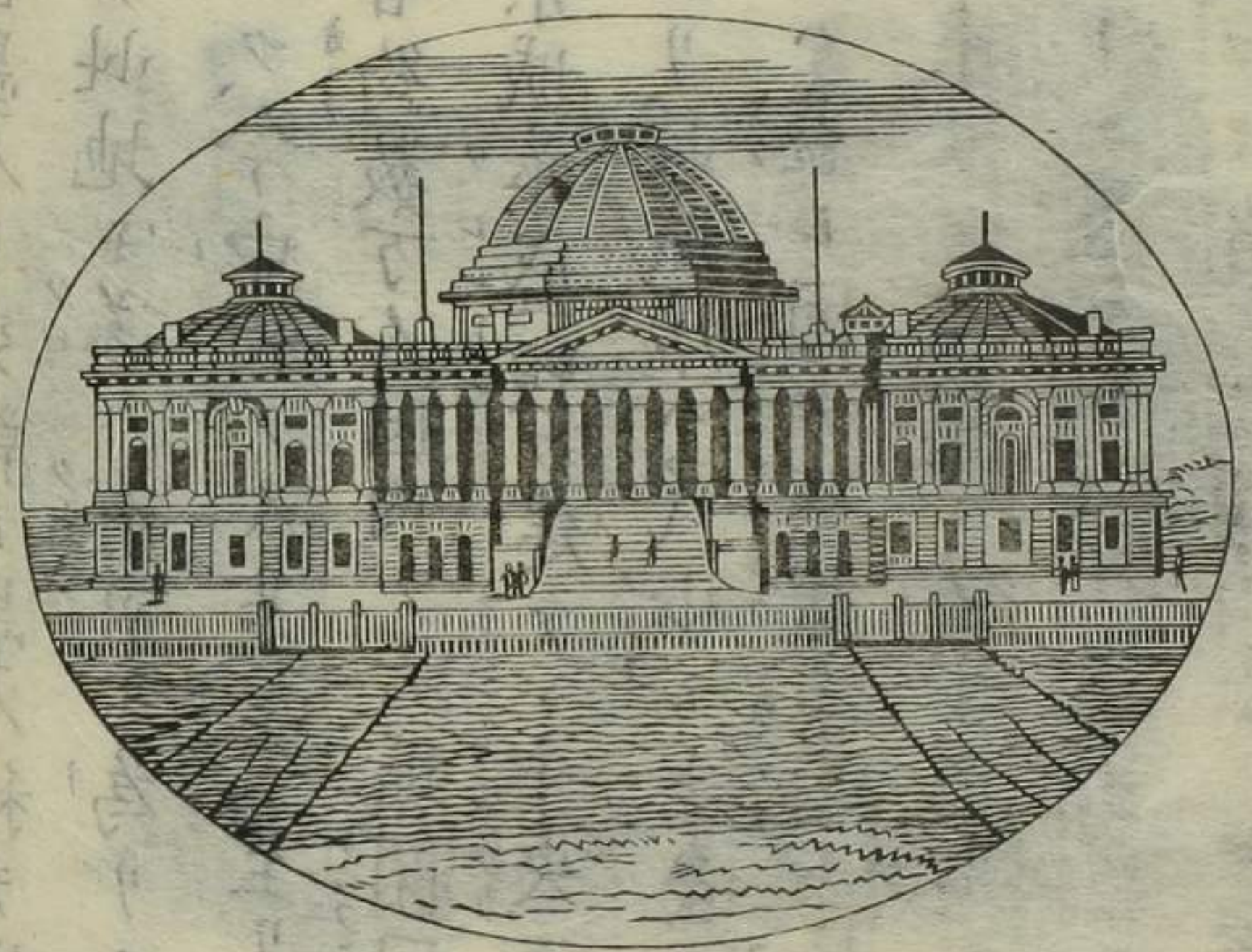
省ニシテ唯大西洋  
ニ界スル所ヲ是国  
ノ版輿ト為シ今則  
土ヲ開キ疆ヲ闢キ  
相ヒ延テ遠ク大東  
洋ノ側ニマデ亦分  
属アリ、国ニ西ノ即  
チ大東洋ニ界スル  
所ニ一地アリ本墨  
西哥ノ所屬タリシ

が是国墨人ト交戦シ墨人和ヲ議シ後其地ヲ賣レリ是  
ニ於テ此地モ遂ニ有所ト為リ又其地金ヲ産スルヲ最  
モ夥シク今中国ノ人は是處ニ至リ金ヲ掘ルヲ以テ業ト  
為ス者約数万国内ノ大城関国時ハ祇十三省ナルニ  
縁リ京城華盛頓ヲ建テ中央ニ在シガ今ハ則多省ヲ  
添立タリ此城居ハ民少シト云レ而レ氏声名ノ恰最モ  
著ルハ蓋シ国ノ総統領既ニ此ニ居リ而ノ毎年内各  
省ノ人來リテ法制ヲ議リ又此ニ在レバナリ城内ニ又  
極テ大ナル屋アリ以テ議事公堂トナス各省ノ内ニ俱  
ニ省城アリ省ノ統領ノ居ハ省城ニ在リ省中ニ如シ事



北五言言解  
卷四

京 城 内 議 事 公 堂



アリテ議擬バ即チ  
本省ノ省城ニ於テ  
之ヲ會議ス城ノ最  
モ大ナル者三ツ有  
リ一ツハ北士敦通  
国ノ大都會ト為レ  
貨物充滿チ貿易極  
盛ナル所ナリ一  
ツハ紐約爾格其城  
ノ大ナルヲ徧天下

ニ就テ言ヘバ則チ第三ニ居ル、三ハ非拉特勒飛垂城内  
ノ万室壯麗ニレテ街衢整肅婦女ハ姿容美ク最モ著名  
為リ、三城ノ地ハ火輪車四所ニ出入レ列省ニ較ハタシ



ト為ス、国ニ大江三條アリ、西  
ノ一ツヲ可倫皮亞ト名ク大  
東洋ニ流レ入ル、中央ニ二ツ  
アリ一ツハ米西悉比ト名ク  
一ツハ米蘇利ト名ク其水米  
西悉比ニ流レ入り復合流シ  
テ墨西哥灣ニ入ル、二江最モ

地球誌  
卷四

大ニ最モ長シ国ノ北ニ大湖六七ヶ所アリ名ハ具ニ録  
ズ高山ニ帯アリ一ツハ西ニ在リ石山ト名久一ツハ東  
ニ在リ亞拉克尼ト名久通国ノ天時ハ中国ト同シ地脈  
膏腴ナル故ニ民物ノ間共ニ豊満ヲ推ムルナリ出ス  
所ノ土産ハ五穀菘菘穀棉花布羊毛布呢烟葉塩白糖木料  
錫鉄金銀煤炭鯨魚油皮貨紙劔玻璃器磁器獸畜ニハ馬牛  
熊鹿狐狸各種ノ飛鳥又最モ毒大ル蛇アリ尾ノ響音蟬ノ  
鳴ク如シ其苟ハ一ニモ驚キ懼心アリ人ヲ噬意アレ  
バ則テ鳴ク人如シ噬ルレバ立ニ入テ斃レ万モ治ス可  
キナレ

墨西哥國圖説

墨西哥ハ北亞美理駕ノ西南ニ在リ緯線ハ赤道ノ北十  
六度ニ起リ三十三度ニ至テ止ニ經線ハ中華北京ノ偏  
東百二十六度ヨリ起リ百五十三度ニ至テ止ム長サ三  
千八百里廣サ或ハ二千四百里或ハ五百里總計方二百  
五十万里東ハ合衆国并ニ墨西哥灣ニ界シ南ハ跨的馬  
拉国并ニ大東洋ニ界シ西ハ大東洋ニ界シ北ハ合衆国  
ニ界ス其百姓ハ共ニ約七百万京城ハ国ト名ヲ同フス  
京城ノ民ヲ計ルニ十五万アリ○其人民ヲ論ズルニ其  
地ハ大呂宋人ノ先ツ覓得經ルガ為ニ縁ル故ニ大呂宋

二属セシガ一千八百二十一年ノ時ニ至リ国人属ト為ルヲ願ハズ遂ニ之ニ畔キテ自立主ト為ル約合衆ノ英ニ於ルガ如ク然リ今其民ヲ概三類ニ分ツ一ツハ大呂宋ノ人ノ後裔一ツハ土人一ツハ雜人ナリ上ノ二類ニ係ル人ハ相ヒ婚配テ生ル者アルニヨリ戸多ク段ニ富男女皆好衣麗服ヲ著出遊時ニ乘所ノ馬ニモ亦披ニ錦衣ヲ以テテ奢侈甚ダレカラサルハ莫シ民ノ心性ハ聰穎者少ク書院甚々稀ナリ故ニ誦読スル人ヲ未タ多ク見ルヲ能ハズ住スル所ノ屋宇大ニシテ美ク其高サ概三層涼ヲ尋ルニ便ナリ戲玩ブノ端ハ大呂宋ト同ジ

ク門牛及ビ多人ニテ彩杖ヲ執リ過行等ノ事ノ如キ皆樂ム所ナリ○其地土ヲ論スルニ二十四部ニ分ケ列又名ハ具ニ述ズ各部ノ内ニ會城アリテ最モ大ヒナル者ハ京城ナリ建ル所ノ地勢甚々高く海面ヲ離リ約七百丈ノ別アリ此城ハ極テ觀者ニ耐リ其内ニ傑構雲ノ如ク連ナリニ殿堂整肅街衢亦闊シテ直久又隙地及ビ園圃多ク花木ヲ繁茂ラセ熱時ニ暑ヲ避ル所ト為ス城外相ヒ近キニ大湖数ヶ所アリ高山幾ク坐アリ常ニ積雪ヲ見ル又火山アリ煙焰霄漢ヲ灼ル土田肥美ク一年ノ内ニ菴穀二次産ス国ニ銀鑛多ク鑛ヲ攻人ハ数フルニ

勝へズ毎歳約番銀二十数百万回ヲ得北ヨリ南ニ至リ  
高山一帯アリ即チ石山ト名ケリ民ノ住居ハ南ノ方ヲ  
衆シト為シ北ノ方ハ稀少○出ス所ノ土産ハ五穀茶穀  
番銀棉花青黛香料木料又一與アリ牙蘭米ト名ク墨人  
養ヒテ以テ食ト為ス約洋夷ノ如ク然リ獸畜ハ未夕詳  
ナラズ

跨的馬拉國圖說

跨的馬拉ハ南北亞美理駕ノ相ヒ連ル所ニ在リ緯線ハ  
赤道ノ北七度ニ起リ二十二度ニ至テ止ニ經線ハ中華  
北京ノ偏東百五十度ヨリ起リ百六十四度ニ至テ止ム

長サ三千五百里廣サ或ハ千里或ハ二百五十里總計方  
五十万里東ハ加立皮恩海ニ界ス即チ南北亞美理駕洲  
中ノ小海ナリ西南ハ兩ラ大東洋ニ界シ北ハ墨西哥國  
并ニ墨西哥灣ニ界ス其百姓ハ共ニ約二百万京城ニツ  
アリ一ツハ國ト名ヲ同フシ其居民三万五千一ツハ聖  
薩刺弗佗爾ト名ク其居民一万二千○迷ル所ノ教ハ回  
々教ヲ崇ベリ○其人民ヲ論ズルニ禮儀言語服食等悉  
ク墨西哥國ト同シ○其地土ヲ論ズルニ初本大呂宋ニ  
属セシガ一千八百二十四年ノ間ニ当リ國人大呂宋及  
ビ墨西哥人ノ轄所ト為ルヲ願ハズ是ニ於テ遂ニ自立

主トナル、其旧ノ京城ハ跨的馬拉初ノ相ヒ近キ所ニ一  
ノ山アリ洪水ヲ發シテ城中ヲ氾濫シ居民没死スル者  
數ルニ勝ズ且大ヒニ震ス由テ城之ガ為ニ壞レタリ、後  
国人復ビ一城ヲ建テ新跨的馬拉ト名ケリ、即チ京城  
ナリ、国内ニ山嶺重疊リ火峯モ甚タ多ク其烟焰常ニ晝  
夜熄ズ地震頻ナルニ仍リ又時ニ覆リ墜ルカト虞ル、国  
ノ北ニ一地アリ、幅員ハ廣カラズ、郁加且ト名、墨西哥  
人ノ轄ル所ニ属セシガ一千八百四十一年ノ時ニ至リ  
自立レテ国ヲ為シ其京城ヲ默理達ト名ク、城内ノ民ヲ  
計ルニ二万八千アリ、其人民ノ礼仪服食ノ類ハ概跨的

馬拉ト相ヒ似タリ、○出ス所ノ土産ハ五穀棉花、金銀、青  
黛、木料、藥材、百菓、白糖等アリ、獸畜ハ赤タ詳ナラズ、

西印度羣島圖說

南北西亞美理駕ノ間ニ數ノ海島アリ、總テ西印度羣島  
ト名ク、其地半ハ英吉利人ノ所轄ト為リ、餘ハ佛蘭西ニ  
属スル者アリ、又ニツノ島アリ、則チ大呂宋人之ヲ管轄  
ス島ノ最モ大ナル者ヲ苦拍ト名ク、即チ大呂宋ニ属ス  
ル所内ニ大城アリ、赫法拿ト名ク、居民ノ約ヲ計ルニ十  
二万五千、各島皆名ヲ著ス、ハ其地佳菓ヲ産スル、最モ  
多ク、又棉花、白糖、冰糖、咖啡、塩、火酒、香料等モ亦皆精美ナ

ルニ縁<sup>ヨク</sup>テナリ、数島ノ百姓<sup>ミ</sup>ハ白人<sup>オムト</sup>約一分ニ居<sup>ラ</sup>リ、黑人<sup>ネ</sup>約五分ニ居<sup>レ</sup>リ、亞非利加州人<sup>アフリカ</sup>ノ後裔<sup>レ</sup>ニ係<sup>カ</sup>レリ、天氣<sup>シ</sup>酷暑<sup>ク</sup>ナルニ苦<sup>ク</sup>ミ、民多ク疾ヲ致<sup>セ</sup>リ、秋ノ時ニ暴風<sup>ボウフウ</sup>驟雨<sup>シュウウ</sup>多ク之有<sup>ル</sup>ナリ、島ノ内ニ山多ク火峯<sup>ヤケヤマ</sup>モ交<sup>マ</sup>リ見<sup>レ</sup>ヘリ、又地震<sup>チケン</sup>頻<sup>レ</sup>ナルニ仍<sup>ヨ</sup>ル、

南亞美理加馬大洲圖說

南亞美理加馬大洲圖說



南亞美理駕大洲圖說

東南ハ西ニ大西洋ニ界ス西ハ大東洋ニ界ス北ハ大西洋ニ界ス加立比恩海ニ界ス東ヨリ西ニ至ルマテ約一万余里北ヨリ南ニ至ルマテ約一万余里其百姓ハ共ニ約一千五百二十四万ノ数アリ初メ此洲ノ地ハ大呂宋ト葡萄牙ノ人ノ轄ル所為リ其力數十年前ニ洲ハ一國ニ屬スルヲ願ハスレテ之ニ畔ク故ニ今ニ至リオホムネヅリウシエナラシメテ之ニ畔ク故ニ今ニ至リ大都自立主ト為リ唯器亞拿ハ則チ英吉利佛蘭西荷蘭ノ分屬為リ○其人民ヲ論スルニ概ニ三類ニ分ツ一ツハ土人一ツハ亞非利加洲人ニ至テ多ク奴ト為ル者一ツハ

ハ歐羅巴洲ノ後裔ナリ、○其地土ヲ論ルニ洲ノ内ニ  
大江三ツ有リ一ツハ亞馬生ト名ク、即チ亞脈松其大ナル  
一徧天下ノ及ビ莫キ所ト為ス、餘ノ二ツヲ阿利挪加ト  
曰ヒ、伯拉那ト曰フ、是ナリ又高山一帯アリ安地師ト名  
ク、其山北ヨリ南ニ至リ洲ノ西境ヲ過ギ綿亘テ垣ノ如  
ク甚ク長延ト為ス、洲ノ内ニ樹ヲ産スル一極テ盛ナリ而  
シテ叢林陰翳中ニ則チ各種ノ獸畜多シ、内ニ大鳥アリ  
公侘兒ト名ク其大ナル一鳥ノ中ニテ比ビ莫シト為管  
テ兩翼ヲ奮ヒ展ルヲ見ルニ約一丈三四尺ノ則チアリ、鹿  
カヲ見レバ能ク攫テ之ヲ食フ、其棲息常ニ山ノ頂キ

公侘兒大鳥



ニ有リ、又異蛇多ク大  
ナル者ハ長ク數丈ヲ  
リ、林莽ノ中ヨリ時出  
役為シ野鹿ヲ見レバ  
亦能ク之ヲ食フナリ、  
此洲ノ地頗ル名ヲ著  
ハスハ産スル所ニ金  
銀多ク、又金鋼鑽等ア  
ルニ縁レリ、洲内ヲ數  
国ニ分列シ北ノ二ツヲ



地  
名  
考  
卷  
四

オホ  
大  
リウセシ  
ヘビ  
蛇  
スラダ



可倫比亞ト曰ヒ、コロンビア 哥亞拿ト曰ス、西ノニツヲ比路ト曰ヒ、ペリウ  
智利ト曰ス、南ノ一ツヲ伯達加尼亞ト曰ヒ、東ノニツヲ

烏拉怪ト曰ヒ、巴西ト曰フ、中央ノ三ツヲ玻利非亞ト曰  
ヒ、巴拉怪ト曰ヒ、拉巴拉他ト曰ス、

可倫比亞國圖說

可倫比亞ハ南亞美利駕ノ西北ニアリ、東ハ哥亞拿并ニ  
巴西國ニ界シ、南ハ巴西并ニ比路國ニ界シ、西ハ大東洋  
ニ界シ、北ハ加立比恩海ニ界ス、其百姓ハ共ニ約三千五  
百万ノ数アリ、京城ノ地ハ三国ニ分ツニ縁リ、各国皆ア  
リ、一ツヲ非宣蘇意拉國ト名ケ、京城ヲ加拉克四ト名ケ、  
居民三万、一ツヲ新加拉大國ト名ケ、京城ヲ波哥得ト  
名ケ、居民三万、一ツヲ依怪侗甫國ト名ケ、京城ヲ既多ト

地  
名  
考  
卷  
四

九  
五  
言  
夏  
語  
解  
卷  
四

名久居民七万、○其人民ヲ論ズルニ前ニ大呂宋ノ所轄  
為ル時ハ書院稀少、聰穎者未タ多キヲ見ルヲ能ハザ  
リシガ、今ハ則チ各自主ト為リ、學館ヲ添立テ民多ク誦  
読ヲ知り、穎悟モノモ前ニ較バ勝リト為ス、又昔日西教  
ノ礼拝堂多カリシヲ、国人此堂ヲ將テ或ハ變賣者有リ、  
得ル所ノ銀ヲ以テ院ヲ開キテ教學スルノ用ト為セリ、  
人民ノ衣服ハ概大呂宋人ト相ヒ同シ、其性ノ好ム所ハ  
跳舞ノ如キ、迎賽ノ如キ、又鬥牛鬥雞ノ戲ノ如キハ最モ  
樂シム所ナリ、婦女ハ人ノ面ヲ許サズ、故ニ外へ出ルニ  
ハ必ス遮蔽ヲ用ユ、人ノ形状鬚眉毛髮ニ至リテハ多ク

周身徧白キ人アリ、中国ニテ所謂社風吹ナル者ノ如キ  
ト約畧相ヒ似タリ、百姓ノ藝事ハ農圃ノ外ニ金銀寶石  
等ヲ掘リ取リテ生計ト為ル者アリ、陸程ノ往來ハ是國  
ノ地凹凸多ケレバ、車輪行走難キニ縁ル故ヲ以テ皆驢  
子ヲ用ユ、又負ヒテ以テ行ク者有リ、人ヲ負フノ人ハ其  
背ニ椅一ツヲ縛リ、人ヲ令テ背ニ反テ之ニ坐セシム、○  
其地土ヲ論スルニ高キ者ト下キ者ト未タ一轍ナルイ  
能ハズ、其故ハ蓋シ國中ニ山多ケレバ、天時冷ト熱ト山  
ノ上山ノ下ニテ大ヒニ相ヒ異ナルニ由ルナリ、嘗テ見  
ル山頂ニ積雪晶瑩堂ヲ而ノ山ノ下ノ平垣ナル所ハ殊ニ

地  
球  
說  
卷  
四

暑<sup>アツサ</sup>蒸<sup>シ</sup>ヲ覺<sup>シ</sup>フ又<sup>ク</sup>通<sup>ク</sup>國<sup>ニ</sup>火<sup>ク</sup>峯<sup>ホウ</sup>多<sup>ク</sup>地<sup>ダ</sup>震<sup>シ</sup>頻<sup>シ</sup>ナルニ仍<sup>シ</sup>ル國  
ノ東<sup>ノ</sup>ハ多<sup>ク</sup>平<sup>タ</sup>坦<sup>タ</sup>ニノ草<sup>クサ</sup>場<sup>バ</sup>比<sup>シ</sup>々<sup>シ</sup>ニシゲル大江<sup>オホノエ</sup>一<sup>ツ</sup>アリ阿  
利<sup>リ</sup>挪<sup>ラ</sup>加<sup>カ</sup>ト名<sup>ナ</sup>ク國<sup>ノ</sup>中<sup>ノ</sup>ヨリ源<sup>ヒナモト</sup>ヲ發<sup>ス</sup>シ東<sup>ノ</sup>北<sup>ノ</sup>ヲ過<sup>ス</sup>テ大<sup>ノ</sup>西洋  
ニ流<sup>レ</sup>入<sup>ル</sup>○出<sup>ス</sup>所<sup>ノ</sup>土<sup>ノ</sup>產<sup>ハ</sup>五<sup>ノ</sup>穀<sup>コク</sup>棉<sup>ワタ</sup>花<sup>ハ</sup>喋<sup>カウヒ</sup>啡<sup>ヒ</sup>烟<sup>タバコ</sup>草<sup>クサ</sup>青  
黛<sup>ロ</sup>金<sup>カネ</sup>銀<sup>ギン</sup>宝<sup>ホウ</sup>石<sup>シ</sup>牛<sup>ウシ</sup>皮<sup>カ</sup>等<sup>ナド</sup>アリ

哥亞拿國圖說

哥<sup>ゴ</sup>亞<sup>イ</sup>拿<sup>ナ</sup>ハ南<sup>ノ</sup>亞<sup>ヤ</sup>美<sup>ミ</sup>理<sup>リ</sup>駕<sup>カ</sup>ノ北<sup>ニ</sup>在<sup>リ</sup>緯<sup>ヨコ</sup>線<sup>スジ</sup>ハ赤<sup>セキ</sup>道<sup>ダウ</sup>ノ北<sup>ニ</sup>二<sup>度</sup>  
ニ起<sup>リ</sup>八<sup>度</sup>ニ至<sup>テ</sup>止<sup>ミ</sup>經<sup>タテ</sup>線<sup>セン</sup>ハ中<sup>ノ</sup>華<sup>カ</sup>北<sup>ノ</sup>京<sup>キョウ</sup>ノ偏<sup>ヘン</sup>西<sup>シ</sup>百<sup>ハク</sup>六<sup>ジュウ</sup>十<sup>ニ</sup>  
九<sup>ド</sup>度<sup>ヨリ</sup>起<sup>リ</sup>百<sup>ハク</sup>七<sup>ジュウ</sup>七<sup>ニ</sup>度<sup>ニ</sup>至<sup>テ</sup>止<sup>ム</sup>長<sup>サ</sup>サ二<sup>ニ</sup>千<sup>ニ</sup>里<sup>リ</sup>廣<sup>ク</sup>サ  
二<sup>ニ</sup>千<sup>ニ</sup>八<sup>ニ</sup>百<sup>ニ</sup>里<sup>リ</sup>總<sup>ソウ</sup>計<sup>ケイ</sup>方<sup>ハク</sup>四<sup>ニ</sup>十<sup>ニ</sup>五<sup>ニ</sup>万<sup>ニ</sup>里<sup>リ</sup>東<sup>ノ</sup>ハ大<sup>ノ</sup>西洋<sup>シヤウヤウ</sup>并<sup>ニ</sup>巴<sup>バ</sup>西<sup>シ</sup>國<sup>クニ</sup>

ニ界<sup>ニ</sup>シ南<sup>ハ</sup>巴<sup>バ</sup>西<sup>シ</sup>國<sup>クニ</sup>ニ界<sup>シ</sup>西<sup>ハ</sup>可<sup>カ</sup>倫<sup>リン</sup>比<sup>ヒ</sup>亞<sup>ヤ</sup>國<sup>クニ</sup>ニ界<sup>シ</sup>北<sup>ハ</sup>  
大<sup>ノ</sup>西洋<sup>シヤウヤウ</sup>ニ界<sup>ス</sup>其<sup>ノ</sup>百<sup>ハク</sup>姓<sup>シヤウシヤウ</sup>ハ共<sup>ニ</sup>約<sup>ニ</sup>二<sup>ニ</sup>十<sup>ニ</sup>五<sup>ニ</sup>万<sup>ニ</sup>○其<sup>ノ</sup>人<sup>ノ</sup>民<sup>ヲ</sup>論<sup>ズ</sup>  
ズルニ此<sup>ノ</sup>國<sup>ハ</sup>地<sup>ヲ</sup>三<sup>ニ</sup>ヶ<sup>ニ</sup>國<sup>ニ</sup>分<sup>ク</sup>西<sup>ノ</sup>一<sup>ツ</sup>ハ英<sup>イ</sup>吉<sup>キ</sup>利<sup>リ</sup>ニ  
屬<sup>シ</sup>其<sup>ノ</sup>大<sup>ノ</sup>城<sup>ヲ</sup>遮<sup>シ</sup>爾<sup>シ</sup>頭<sup>ト</sup>曰<sup>フ</sup>居<sup>ス</sup>民<sup>一</sup>万<sup>アリ</sup>中<sup>ノ</sup>一<sup>ツ</sup>ハ  
荷<sup>オ</sup>蘭<sup>ラン</sup>ニ屬<sup>シ</sup>其<sup>ノ</sup>大<sup>ノ</sup>城<sup>ヲ</sup>巴<sup>バ</sup>拉<sup>ラ</sup>馬<sup>マ</sup>利<sup>リ</sup>波<sup>ハ</sup>ト曰<sup>フ</sup>居<sup>ス</sup>民<sup>二</sup>万<sup>アリ</sup>  
東<sup>ノ</sup>一<sup>ツ</sup>ハ佛<sup>フ</sup>蘭<sup>ラン</sup>西<sup>ニ</sup>屬<sup>シ</sup>其<sup>ノ</sup>大<sup>ノ</sup>城<sup>ヲ</sup>基<sup>キ</sup>恒<sup>ヘン</sup>ト曰<sup>フ</sup>居<sup>ス</sup>民<sup>二</sup>万<sup>アリ</sup>  
千<sup>アリ</sup>此<sup>ノ</sup>城<sup>ニ</sup>花<sup>クワ</sup>椒<sup>シヤウ</sup>ヲ產<sup>ス</sup>ルヲ繁<sup>シ</sup>ク盛<sup>カシ</sup>ニノ名<sup>ヲ</sup>天<sup>ノ</sup>下<sup>ニ</sup>  
著<sup>ア</sup>セリ通<sup>ク</sup>國<sup>ノ</sup>百<sup>ハク</sup>姓<sup>ハ</sup>亞<sup>ア</sup>非<sup>フ</sup>利<sup>リ</sup>加<sup>カ</sup>洲<sup>ノ</sup>人<sup>ノ</sup>約<sup>ニ</sup>九<sup>ニ</sup>分<sup>ニ</sup>ニ居<sup>リ</sup>歐<sup>オウ</sup>  
羅<sup>ロ</sup>巴<sup>バ</sup>洲<sup>ノ</sup>人<sup>ハ</sup>則<sup>チ</sup>僅<sup>ク</sup>ニ一<sup>分</sup>○其<sup>ノ</sup>地<sup>土</sup>ヲ論<sup>ズ</sup>ルニ概<sup>ニ</sup>平<sup>タ</sup>  
坦<sup>ニ</sup>係<sup>リ</sup>田<sup>タ</sup>畝<sup>ハ</sup>膏<sup>コウ</sup>腴<sup>ユ</sup>ナル者<sup>多ク</sup>天<sup>ノ</sup>時<sup>ハ</sup>冬<sup>ニ</sup>燠<sup>ヤク</sup>瘴<sup>シヤウ</sup>氣<sup>ノ</sup>最<sup>モ</sup>

毒ナルアリ、故ニ民疾病ヲ受ケ易シ、民ノ居息ハ大西洋  
ニ界スル所ニ在ルヲ多シト為ス、南ニ高山一帯アリ、即  
チ此国ト巴西トノ分界ノ地ナリ、○出ス所ノ土産ハ魯  
繚花、椒、棉花、白糖、咖啡、青黛等ナリ、

比路国図説

比路ハ南亞美理駕ノ西ニ在リ、緯線ハ赤道ノ南四度ニ  
起リ、二十二度ニ至テ止ミ、經線ハ中華北京ノ偏東百六  
十二度ヨリ起リ、百七十六度ニ至テ止ム、長サ五千余里、  
廣サ或ハ二千里、或ハ三百里、總計方一百七十七万里、東ハ  
巴西国ニ界シ、南ハ智利国、并ニ大西洋ニ界シ、西ハ大東

洋ニ界シ、北ハ可倫比亞国ニ界ス、其百姓ハ共ニ約一百  
六十方アリ、京城ノ地ヲ利馬ト名ク、城内ノ民ヲ計ルニ  
五方アリ、○其人民ヲ論ズルニ、初メ大呂宋ノ人ノ轄ル  
所為リシカ、今ニ至リ自立国ト為シ、長官ヲ推扱テ事ヲ  
理メ、国王ヲ立テズ、民心性逸ヲ好ミ、勞ヲ惡メ、諸事ヲ  
貿易スルニモ、常ニ他国人ヲ情テ之ヲ為ス、通国ノ居民  
大半ハ土人ニ係リ、其餘ハ亞非利加洲ノ人及ビ大呂宋  
ノ人ノ苗裔ナリ、風俗ハ大約可倫比亞ノ人ト相ヒ同シ、  
習フ所ノ事、藝ハ地ニ金銀水銀等ヲ産スルニ因リ、拳國  
ノ人多クハ鑛ヲ攻ヲ以テ業ト為シ、而シテ農事ハ全ク荒

タレバ未ダ餒ラ抱ラ免カレズ、○其地土ヲ論スルニ中ニ高山アリ北ヨリ南ニ週リ綿亘テ帯ノ如シ即チ安地師山是ナリ山ノ東ハ拓テ平原ト為リ草場豊盛ナレバ游牧ニ宜シ其居民ハ概土人ニ係ル山ノ西ハ民ノ棲息者最モ衆ク其地ハ大東洋ノ側ニ係ルナリ、国ノ内兩ヲ得ルヲ稀少シ人民往来シ貨物ヲ搬運ニ用ユル所ハ大約驢子ノミ國ノ大城トスルハ首ニ京城ノ利馬ヲ推グ又一城アリ格士哥ト曰ス居民二方アリ旧ノ京城ナリ、是城ノ内ノ房舎多ハ高大ニシテ華美故ニ頗ル名ヲ著ス、○出ス所ノ土産ハ五穀棉花金銀銅錫顏料白糖藥材

内ニ一葉アリ善ク瘧疾ヲ治ム、獸畜ハ未タ詳ナラズ、

玻利非亞國圖說

玻利非亞ハ南亞美理駕ノ中ニ在リ、緯線ハ赤道ノ南九度ニ起リ二十六度ニ至テ止シ、經線ハ中華北京ノ偏東百七十四度ヨリ起リ偏西百七十三度ニ至テ止ム、長サ二千五百里、廣サ一千七百里、總計方百三十五万里、東ハ巴西國ニ界シ、南ハ拉巴拉他國ニ界シ、西ハ比路國先ニ大東洋ニ界シ、北ハ巴西國ニ界ス、其百姓ハ共ニ約一百万アリ、京城ノ地ヲ朱圭沙加ト名久、城内ノ民ヲ計ルニ一万三千アリ、○其人民ヲ論スルニ禮儀風俗ハ悉

ク比路国ト相ヒ同シ○其地土ヲ論ズルニ初本比路ト  
合シテ一國為リシガ数十年前二國ノ武弁名ハ玻利弗  
トイフ者アリ從之ヲ分チ後則チ其名ヲ以テ國ニ名ツ  
ケリ国内ニ高山アリ即チ安地師山ナリ其大支分岐ト  
ナリ高キ所ニ至レバ削峭テ天ニ參ル有リ編天下ノ第  
二ノ高峯ト為ス大城三ツアリ一ツヲ拉伯士ト名ク居  
民三万アリ一ツハ即チ京城一ツハ波多西ト名ク銀ヲ  
産スル一最モ旺シ地勢ハ概高シテ燥ニ係ル東ノ方ハ  
腴壤多ク蔬穀皆宜シ○出ス所ノ土産ハ比路国ト同シ  
智利國圖説

智利ハ南亞美理駕ノ西南ニ在リ緯線ハ赤道ノ南二十  
五度ニ起リ四十二度ニ至テ止ミ緯線ハ中華北京ノ偏  
東百七十二度ヨリ起リ百七十四度ニ至テ止ム長サ三  
千五百里廣サ四百里總計方七十五万里東ハ拉巴拉他  
國ニ界シ西南ハ大東洋ニ界シ北ハ玻利非亞國ニ界ス  
其百姓ハ共ニ約一千二百万アリ京城ノ地ヲ散地牙岬  
ト名ク城内ノ民ヲ計ルニ五万アリ○其人民ヲ論ズル  
ニ初メ書院稀少ク敏達者未ダ概見ル一能ハザリシガ  
今ニ至テハ幾ク所ニ添立テ、民誦読ヲ知り明通ナル  
者モ亦加レリ民ノ心性ハ鼓吹彈唱ハ素リノ好ム所ナ

地理書  
卷四

リ、嘗テ國中ノ女兒ヲ見ルニ暫四五歳ナレド便チ教ユ  
ルニ八音ノ琴ノ樂ヲ以テ之ニ習慣シム、故ニ八音ノ琴  
ハ今ニ於テ最モ多ク買ヒ入レタリ、○其地土ヲ論ズル  
ニ形狭ク長キヲ帶ノ如シ、東ノ方ノ一帯ハ安地師大山  
ニ阻ラレ即チ拉巴拉他ト分界ノ所北ノ方ハ雨水少ク  
南ノ方ハ土田肥沃國中ニ火峯數ヶ所アリ、又地震頻ナ  
ルニ仍ル大城三ツアリ一ツハ即チ京城一ツハ哥固英  
波ト名久銅ヲ産スル一最モ勝リ一ツハ法巴雷瑣ト名  
ケリ、國ノ極南ノ所ニ土人甚タ夥シケレド其人自ラ立  
テ主ト為リ、國ニテ統轄一能ハズ、○出ス所ノ土産ハ五

穀棉花葡萄酒百菓金銀銅鉄等ニテ獸畜ハ未夕詳カナ  
ラズ、

拉巴拉他國圖說

拉巴拉他ハ南亞美理駕ノ南ニ在リ、緯線ハ赤道ノ南ニ  
十二度ニ起リ四十一度ニ至テ止ミ、經線ハ中華北京ノ  
偏東百七十四度ヨリ起リ、偏西百六十九度ニ至テ止ム、  
長サ四千五百里、廣サ約一千七百里、總計方三百万里、東  
ハ巴拉怪島、拉怪國并ニ大西洋ニ界シ、南ハ伯達加尼亞  
國ニ界シ、西ハ智利國ニ界シ、北ハ玻利非亞并ニ巴拉怪  
國ニ界ス、其百姓ハ共ニ約一百八十万アリ、京城ノ地ヲ

地理書  
卷四

普納塞利斯ト名久城内ノ民ヲ計ルニ八万アリ○其人  
民ヲ論スルニ其大規ハ智利及ビ玻利非亞ノ人ト相ヒ  
同シ而メ心性逸ヲ好ミ勞ヲ惡ム跳舞ノ如キ門雞馳馬  
等ノ如キハ則チ烏ヲ樂シトス習フ所ノ事藝ハ是國田  
肥沃ト魚斤耕作ヲ惰ニ縁リ概畜牧ヲ以テ業ト為シ又  
劫掠シテ盜ヲ為ス者比々皆是ナリ國ノ土人ハ轄ヲ人  
ニ受ルヲ願ハズ毎二人ニ遇ヘバ輒チ之ヲ門ヒ殺シ  
テ仇敵ノ如ク然リ○其地土ヲ論ズルニ大城ハ唯京城  
最モ喧囂トシ貿易極テ盛シノ所ト為ス國內ニ湖アリ  
數所東ニ大江アリ一ツ伯拉那ト名久通國ノ土田肥美

ハ蔬穀ニ宜シ又金銀ヲ産スル地多シ○出ス所ノ土産  
ハ金銀牛皮獸畜ニハ馬牛驢子野馬等アリ

伯達加尼亞國圖說

伯達加尼亞ハ南亞美利駕ノ極南ニ在リ緯線ハ赤道ノ  
南三十九度ニ起リ四十四度ニ至テ止ム經線ハ中華北  
京ノ偏西百七十八度ヨリ起リ偏東百六十八度ニ至テ  
止ム長サ三千五百里廣サ八百里總計方若干里未タ詳  
ナラズ東南ハ兩ラ大西洋ニ界シ西ハ大東洋ニ界シ北  
ハ拉巴拉他國ニ界ス此國ノ人ハ皆土番ニシテ他國ト  
相ヒ往來セズ故ニ其教述風俗物産多キモ未タ周ク知



地球考  
卷四

ラズ、見ル所者其人肢體高大ニテ騎馬ヲ好ミ、隊中ニテ  
常ニ自ラ相ヒ門殺ス、食ヲ所ノ物ハ海濱ニ在ル者ハ每  
ニ魚蝦ヲ以テ生ヲ為セリ、通国地氣寒冷冰雪常ニ凝結  
ガヲ見ル、

烏拉怪國圖說

烏拉怪國ハ南亞美理駕ノ東南ニ在リ、緯線ハ赤道ノ南三  
十度ニ起リ三十五度ニ至テ止ミ、經線ハ中華北京ノ偏  
西百六十九度ヨリ起リ百七十四度ニ至テ止ム、長サ廣  
サ俱一千里、総計方二十五万里、東ハ大西洋、西ニ  
巴西國ニ界シ、南ハ大西洋ニ界シ、西ハ拉巴拉他國ニ界

シ、北ハ拉巴拉他、南ニ巴西國ニ界ス、其百姓ハ共ニ約九  
万、京城ノ地ヲ門抵非豆ト名ク、城内ノ民ヲ計ルニ一万  
五千アリ、○述ル所ノ教ハ亦回々教ヲ奉ス、其人民ヲ論  
ズルニ礼儀風俗トモニ悉ク拉巴拉他ノ人ト同シ、○其  
地土ヲ論ズルニ旧本拉巴拉他ノ人ノ轄所ナリシガ、後  
巴西之ヲ奪ト欲セリ、是ニ於テ兩國戦争ヲ相ヒ為シ、而  
メ此國自治ヲ主レリ、国内ニ大城アリ一ツハ即チ京城  
門抵非豆、通国草場多ク、人民耕耘シテ事トスルモノ  
少ク、大都游牧ヲ以テ業ト為ス、西ニ大江一ツアリ、国名  
ヲ以テ名ト為ス、即チ本國ト拉巴拉他國ト分界ノ所ナ

地球考  
卷四

リ、○出ス所ノ土産ハ牛皮百種ノ菓實ニテ、獸畜ハ未  
夕詳ナラス、

巴拉怪國圖說

巴拉怪ハ南亞美理駕ノ中ニ在リ緯線ハ赤道ノ南二十  
度ニ起リ二十七度半ニ至テ止ミ經線ハ中華北京ノ偏  
西百七十一度ヨリ起リ百七十五度ニ至ツテ止ム長サ  
一千七百里廣サ六百里總計方二十七万里東ハ巴西并  
ニ拉巴拉他國ニ界シ南ハ拉巴拉他國ニ界シ西ハ拉巴  
拉他并ニ玻利非亞國ニ界シ北ハ巴西國ニ界ス其百姓  
ハ共ニ約三十万京城ノ地ヲ亞生々ト名久城内ノ民ヲ

計ルニ七千アリ○其人民ヲ論スルニ禮儀風俗タウハ  
約拉巴拉他人ト同シ○其地土ヲ論スルニ初本ハ拉巴  
拉他ニ隸タリシガ、一千八百十三年ノ間ニ至リ自立シ  
テ國ヲ為メリ時ニ歐羅巴洲人ニ佛蘭西亞ト名クル者  
アリテ是國ニ居リ國人推テ長官ト為セシニ、其人權畧  
アリ奸ヲ除キ暴ヲ誅シカバ人皆畏レ服セリ又書院ヲ  
設立ルヲ多所民ニ誦讀ヲ教ヘタリ其國ノ西ニ大江一  
ツアリ國ト名ヲ同フス、即チ拉巴拉他ト分界ノ所南ニ  
亦大江アリ伯拉那ト名ク、亦拉巴拉他ト界ヲ分ツ地ナ  
リ○出ス所ノ土産ハ烟草蜜糖棉花又土茶ヲ産ス、南亞

美理駕洲人ノ俱ニ食フ所但シ之ヲ睨ル一過多バ人ヲ  
令テ醉シムケモノ獸畜ハホ夕詳ナラズ

巴西國圖説

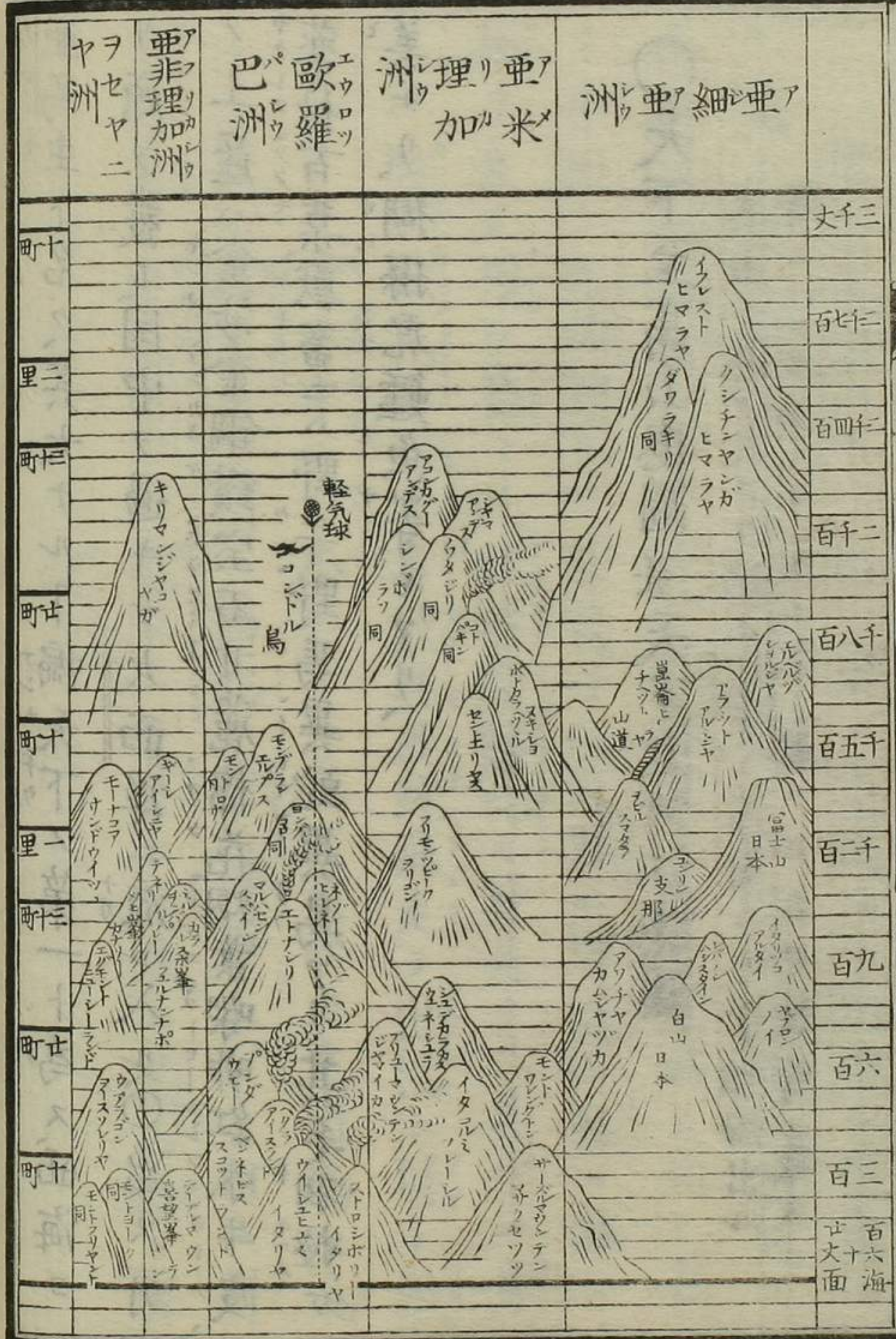
巴西ハ南亞美理駕ノ東ニアリ緯線ハ赤道ノ北四度ニ  
起リ赤道ノ南三十度ニ至テ止ミ經線ハ中華北京ノ偏  
西百五十度ヨリ起リ偏東百七十二度ニ至テ止ム長サ  
八千七百里廣サ八百里總計方八百五十万里東ハ大西  
洋ニ界シ南ハ玻利非亞并ニ巴拉怪鳥拉怪國及ビ大西  
洋ニ界シ西ハ巴拉怪并ニ玻利非亞比路及ビ可倫比亞  
國ニ界シ北ハ可倫比亞并ニ哥亞拿國及ビ大西洋ニ界

ス其百姓ハ共ニ約五百万京城ノ地ヲ里約日内路ト名  
久城内ノ民ヲ計ルニ十五万アリ○其人民ヲ論スルニ  
大半ハ亞非利加洲人ニ係ル皆奴為リ而ノ力作スル者  
ノ小半ハ葡萄牙人ノ苗裔タリ国内書院稀少故ニ敏  
達人ヲ未夕概見ル一能ハズ習フ所ノ事藝ハ地力甚タ  
厚キニ縁リ多ク耕獲ヲ勤メ又金沙金鋼鑽ヲ掘リ取り  
及ビ野牛野馬ヲ獵スルヲ以テ生計ヲ為ス者アリ○其  
地土ヲ論ズルニ南亞美理駕洲ノ一ツノ大國為リ初メ  
此國ハ乃葡萄牙人ノ轄ル所ナリシカ一千八百二十一  
年ノ間ニ至テ自立シテ主ト為レリ國ニ大城ニツアリ一

ツハ即チ京城ニシテ海ノ濱ニ建城内ノ延席ハ峻麗シク高サ約三四層市廛環匝通国ノ大都會ト為シ各国ノ商船此ニ蟻集レリ一ツハ巴喜亞ト名ク京城ノ北ニ在リ亦国ノ大埔頭ナリ居民十二万夙ニ富庶ト称ス地ニ樹ヲ産シ極テ盛ナリ林莽陰翳比々皆是ナリ其中ニ奇ナル形ノ獸花キ羽ノ鳥恢異虫蛇飛走テ出没シ勝テ数ベカラス茂林中ニ佳木多キニ至レバ取リテ什物ト為スニ最モ精美ナリ国ノ西北ハ草場極テ大ナリ内ニ野牛野馬ヲ孳息民之ヲ獵取ル者オホシ東ニ高山数ヶ所アリ其地ニ金沙金鋼鑽等ヲ産ス国内ニ大江一ツアリ

亞馬生ト名ク其大ナル一偏天下ノ第一ト為ス西海ヨリ源ヲ發シ國中ヲ過キテ大西洋ニ流レ入ル○出ス所ノ土産ハ金沙金鋼鑽石甘藷棉花烟葉咖啡紅木牛皮藥材百菓獸畜ニハ野牛野馬異蛇異鳥アリ其毛羽極テ美ナリ、獠獠虎鱷魚等モアリ、

○天下至高山摠圖 并天下大河江摠圖  
其山十五千尺ヨリ以上ハ常ニ積雪アリ亦烟焰出ル者ハ皆火山ナリ次ニ尤ノ圖ハ江名里数附載ス



世界大河表

川名	長さ	特徴
ライオン	三百十餘里	川脈ノ形状固ヨリ
ケシス	五百九十餘里	屈曲有リト蚕モ紙
ダニ	六百六十餘里	幅限リアレハ其形
印度河	六百九十餘里	ヲ尽ス能ハズ因テ
ニゲル	七百三十里	圖中ニ示ス所ハ姑
セント	八百二十里	ク之ヲ引伸バテ其
ニゲル	九百里	長短ノ大畧ヲ知ラ
ウラル	九百里	シムルニ便スルノミ
黒龍江	九百四十里	
レナ	九百八十里	
フビ	一千。四里	
黄河	一千六十餘里	
エニ	一千百九十里	
揚子江	一千三百十四里	
ナイル	一千四百三十里	
アマゾン	一千五百里	
ピレ	一千六百十里	

地球說畧譯解卷四大尾

官許  
版權免許

明治八年三月廿九日  
同 十月十五日

### 福田敬業譯解

赤坂裏三丁目廿七番地

中槁東中通下槇町土番地

東京書肆

江藤喜兵衛出板



## 諸國發行

同	東京	國	信州善光寺	仙臺國分町	越後長岡	甲州府中	濃州岐阜	名古屋	同	同	大坂	同	同	西京
袋	近江	諸縣	小升屋	菅原屋	鳥岡屋	藤岡屋	三浦屋	永樂屋	敦賀屋	伊丹屋	秋田屋	村上屋	勝次郎	出雲寺
龜次郎	半書林	書太	喜兵衛	安兵衛	十右衛門	傳右衛門	源東助	九兵衛	善兵衛	市兵衛	勘兵衛	次郎	文次郎	次郎

也求...



