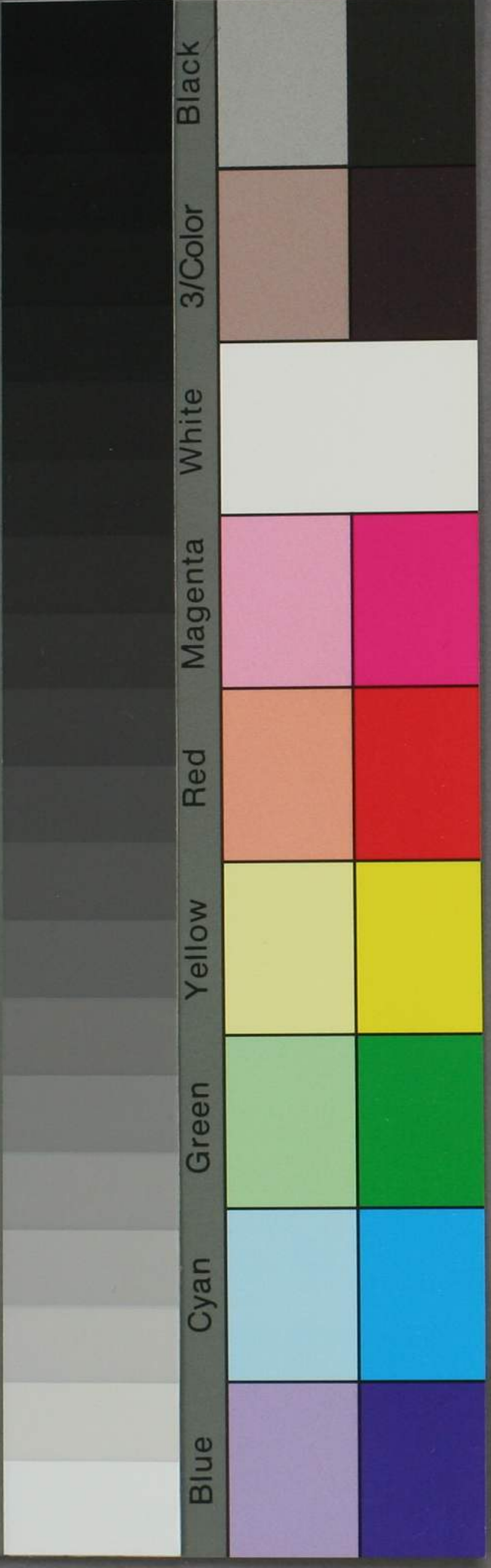


A 1 2 3 4 5 6 M 8 9 10 11 12 13 14 15 B 17 18 19



福田敬業
譯解

地球說畧譯解

一

洋学文庫
文庫 8
C 284
1



月十年八治明許免權版

合衆國 禧理拈 著述
大日本 福田敬業 譯解

地球說畧譯解

全部
四卷

東京書舖 寶集堂藏梓



寶集堂藏梓



地球說畧引

夫地何言乎球以地形似球而名之地球何言乎說畧以地中萬國其大畧有可說之也地之有萬國其山川城邑人民政事亦為窮理者所當知矣今余來中華有年矣見夫中華之人與他國相貿易所在多有可知他國之人情物產及教述禮儀等未容惘然故此書之作即曰遺漏尚多而大畧瞭如指掌閱之亦不無小補且書中



所誌余與中華李先生採輯群書務求其實而筆之臆度之見初不敢妄參一說又在諸君子鑒之至各國人形地產間有繪圖非以悅目欲以証實耳今是書成一則俾館中眾學者得擴其見聞二則還望博學之儒同為披覽云
一千八百五十六年
合眾國士人禕理哲謹撰

地球說畧譯解目錄

卷之一

- 地球圓體說
- 地球輪轉說
- 地球圖說
- 大洲圖說
- 大洋圖說
- 亞細亞大洲圖說
- 大中國

- 朝鮮國 又名高麗
- 西藏國
- 安南國 又名越南
- 暹羅國
- 緬甸國 又名阿瓦
- 天竺國 又名印度
- 皮路直坦國 又名俾路芝
- 亞加業坦國 又名阿富汗

蒙古

滿洲

土耳其國

大布加利亞國

西比利亞國

日本國

亞細亞洲東南羣島

亞拉比亞國 又名亞拉伯

比耳西亞國 又名波斯

佛蘭西國

大呂宋國 又名西班牙

葡萄牙國

瑞士國 又名瑞西

亞利曼列國 又名耶曼

歐羅巴大洲圖說

俄羅斯國

土耳其國西境

希臘國

以大利國 又名以他里

挪耳回國

捷尼國 又名連馬

大英國 又名英吉利

阿士忒拉國 又名奧地利

普魯士國 又名波路西亞

荷蘭國

比利士國 又名伯利諸恆

蘇以天國 又名瑞典

亞皮西尼亞國

桑給巴爾國

馬生別給國

卷之三

亞非利加大洲圖說

埃及國 又名 麥西

特力波里國

土尼斯國

亞利及斯國

摩拉哥國

努皮亞國

澳大利亞大洲圖說

霍丁得國

大英屬國

下奇尼亞國

上奇尼亞國

西尼降皮亞國

蘇但國

亞非利加大洲羣島

可倫比亞國

亞美理駕大洲圖說

器亞拿國

卷之四

北亞美理駕大洲圖說

俄羅斯屬國

大英屬國

合衆國 又名 花旗

墨西哥國

跨的馬拉國

比路國

玻利非亞國

智利國

拉巴拉他國

伯達加尼亞國

烏拉怪國

西印度羣島

南亞美理駕大洲圖說

天下至高山摠圖

巴拉怪國

巴西國

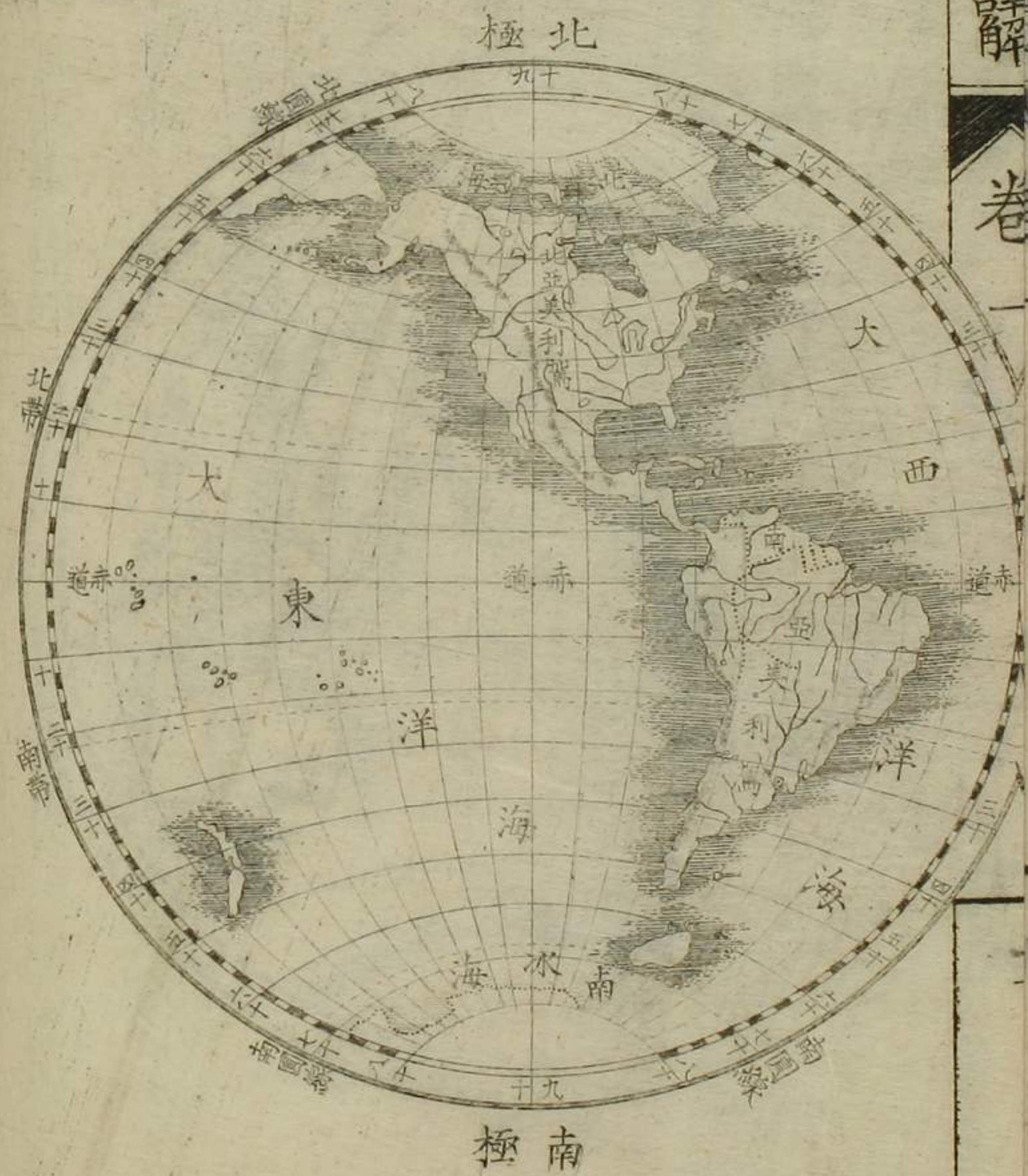
天下大江摠圖

江名里數附載

東半球圖



西半球圖



地球說略譯解 卷之一

福田敬業譯解

地球圓體說

上古ノ人ハ謂フ地ハ平坦ニシテ行カズ動カズ只見ル毎
 日早晨ニ日東方ヨリ出テ晩ニ至リ西ニ落テ晩間ハ月
 東方ヨリ出テ曉ニ至リ西ニ落ルヲ特ニ未ダ知ズ此日
 此月何レノ處ヨリ来リ何レノ處ニ去カラ地底ニ果テ
 基址アリヤ否ヤ皆知ルヲ能ワズ故ニ各人ノ擬議同カラズ
 今天文博士其實理ヲ察シ衆人ニ告ゲ知ス謂フニ地ハ平
 坦ニ非ズ團圓一毬ノ形ノ如トノ説ハ創テ聞ニ非ズ

明朝利瑪竇湯如望諸人ノ中国ニ入テ自リ即此説アリ、明
 朝及清朝ニ至テ是ヲ用ユ故ニ中国ノ通儒然云ザルハ莫モ
 憑據ナキニ非ルナリ譬バ一ツノ大河ノ如キ闊ナ五六里人
 側テ其頭ヲ低對フノ岸ヲ平ニ看レバ則對岸ハ小屋小
 船平地ナド皆見ルヲ得ズ、祇高キ山大ナル樹ヲ見ルノ
 此ハ是何ノ故ゾ、水ノ面微ク高シテ圓キ形ヲ成スニ因リ、
 能ク目ヲ遮ル故ナリ、此ヲ第一ノ憑據トス○又人アリ海邊
 ニ立テ一ツノ大船ノ開行ヲ送ルガ如キ初メハ一眼
 ニ全船ノ身並ニ桅帆旗號ヲ見、船去ルヲ稍遠キニ及
 ベバ則船ノ身ハ見ヘガレモ猶船ノ桅ヲ見ル去ルヲ再

ト遠ケレバ則船ノ桅モ見エズ、祇船ノ旗ヲ見ル、更ニ遠
 ケレバ則旗モ亦見エズナリ又、又人アリ山頂ニ立テ
 千里鏡ヲ用ヒテ一ツノ大船ノ來到ヲ望ムガ如キ、必ズ
 先ヅ此船ノ旗ヲ見漸近ヅケハ則此船ノ桅ヲ見猶近ヅ
 ケバ則此船ノ身ヲ見ルハ即地球ノ圖ヲ看ルト一様ナ
 リ、若シ水ノ面平坦ナラバ、遠ク之ヲ望ムニ必ズ先粗大
 ル物ヲ見テ而シテ後細小ナル物ヲ見ル、是ナラバ先船ヲ
 見次ニ桅ヲ見而シテ後旗ヲ見ル應シ、今先小ナル旗ヲ
 見ル者ハ、其高キニ在ルニ因リ、後大ヒナル船ヲ見ル者
 ハ其低ニ在ルニ因ルニテ海ノ面ハ頗ル圓ナルヲ知ル

可レ此第二ノ憑據ナリ○又若シ人アリ一ツノ大船ヲ
 用ヒテ中国ヨリ開行西ノ方ニ向ヒテ去レバ先印度洋
 ヲ過リ又西南ニ向ヒテ亞非利加ノ海角ヲ過リ又西ニ
 向ヒテ行キ南大西洋ヲ過リ南亞美理駕ノ海角ヲ過リ
 又西北ニ向ヒ太平洋ヲ過リ直ニ西ニ由リテ行ケバ能
 ク回テ中国ニ至ル是ニ於テ地球ハ真ニ圓キ形ナルヲ
 知ル可シ此第三ノ憑據ナリ○又月蝕ノ時一ツノ黒
 キ形アリテ月ノ光ヲ遮リ蓋フ地球ノ影ナリ此時日ト
 月ト相ヒ對シ地球適其中間ニ在ヲ以テ日ノ光リ地球
 ヲ照着テ月ヲ射到レ能ハザル故ニ地ノ影月色ヲ遮リ

掩ヘリ而シ其黒キ影ハ正ニ圓ナリ地球ノ全體ハ必ス
 是ニテ圓キ形ナルヲ知ル可シ此第四ノ憑據ナリ○此
 四ツノ據アルヲ證ト為シ顯ニ地球ノ真形ヲ見レハ果然
 テ是圓シ就テ天下ノ万国或ハ水程或ハ陸路皆相通テ
 往來為ス可キヲ知ル可シ是ヲ以テ西國ノ人ハ特ニ大
 船ヲ用ヒテ四海ヲ經由地ノ形ヲ察究且能ク推算テ地
 球ノ幾ク闊サ幾ク大サ幾ク厚サ幾ク深サヲ知ルヲ得タ
 リ地中ノ直径ヲ計ニ其長サ二万七千六百九十二里ニ
 ノ其周圍量轉ハ八万七千一百九十二里アリ

地球輪轉ノ說

地球ハ毎日西ヨリ東ニ向ヒ自轉リ一次シテ、一晝夜ヲ成ス隨フ處總テ半面ヲ以テ日ニ向フ、故ニ日ノ光リヲ得タル處ヲ晝ト成シ日ノ光リニ背ク處ヲ夜ト為ス或人問フ地球ハ毎日轉リ動ク地上ノ物件何ヲ以テ傾キ倒レザルゾ、答テ曰地ニ吸フ力アルニ因リ能ク周圍ノ物ヲ吸引キ之ヲ使テ地ニ實着シム故ニ傾キ倒レズ蓋シ各樣ス大ナル物ハ皆能ク小キ物ヲ吸引地球ハ則地上ノ物ヲ吸引譬ハ小石ヲ地上ヨリ抛起ガ如シ地ノ吸フ力ニ因リテ能ク吸引キ下リ來ル是ナリ人アリ言フ我が首常ニ天ヲ裁キ足ハ常ニ地ヲ履ミナガラ未ク地ノ

轉リ動クヲ見ザレバ此理ヲ信ゼズト是思ハサルノ甚ダレキナリ譬ヘバ人大船ニ座シ水ノ流レニ順ヒテ去ルガ如シ必ズ兩ノ岸ノ移リ動クニ似ルヲ見テ大船ノ動ヲ覺ヘズ又人馬車ニ乘テ路ヲ行クガ如シ必路ノ旁ニ屋宇樹木移リ動クニ似タルヲ見テ馬車ノ動クヲ覺エザルト同シ理ナリ且地球ハ轉リ動キ運リ行テ息ス風水山川人物屋宇ヲ載セテ与溟ニ轉スヲ常トシテ毫モ乱ル、一ナシ倘或ハ一息モ行ナレバ万物ハ反ツテ傾キ倒ル、一ヲ覺エン、又地球ハ轉リテ常ニ東ニ向フ故ニ人常ニ日ノ東ヨリ出ルヲ見ルハ此一ノ小周ナリ又

一ノ大周アリ蓋地球ハ日ヲ圍リテ、毎年必一周リ、以テ四時ヲ定ム計ルニ西国ニテハ、毎年一次弱ニシ中国ニテハ、前ノ冬至ヨリ算へ後ノ冬至ニ至ル統計ルニ、三百六十五日ト二時七刻有奇ナリ、其四時ヲ成スハ、何ノ故ナルゾ、地球毎年日ヲ轉ルニ時アリテ赤道ノ北日ニ向ヒ時アリテ赤道ノ南日ニ向フニ因ル赤道ノ過北日ニ向フ時ニ当リ則過北ノ等處日ニ正對シ夏ニ属シ、熱クシテ過南ノ處寒サテ極メ冬ト為ス中国ハ赤道ノ北ニ居レバ此時ニ当リ、日長夜短フシテ漸熱シ赤道ノ過南日ニ向フ時ニ当リ、則過南ノ等處日ニ正對シ夏ニ

属シ熱クシテ過北ノ處寒サテ極メ冬ト為ス中国ハ赤道ノ北ニ居レバ此時ニ当リ、日短夜長シテ漸寒シ地球稍日ト斜ニ對フ處ニ至レバ、均シク春秋ニシテ氣候温和ニ属ス又地球赤道ヨリ過南日ニ向フアリハ、南極ニ近キ處ハ半載日アリテ夜無ク北極ニ近キ處ハ半載夜有リテ日ナシ、地球赤道ヨリ過北日ニ向フアリハ、北極ニ近キ處ハ半載日アリテ夜無ク南極ニ近キ處ハ半載夜有リテ日ナシ、

地球圖說

大凡ノ人夫地球ノ全體ヲ知ント欲セバ、先地球ノ全圖

ヲ觀ルベシ圖ノ上ニ、各國ノ山川城邑ヲ繪キ出シテ瞭
 カナルヲ掌ヲ指スガ如キニ因リ、地圖ヲ看徹シニスレ
 バ地球ハ自ラ知ル可キナリ、地球ノ図ヲ看ル法ハ上面
 ヲ北ト為シ下面ヲ南ト為シ右手ヲ東ト為シ左手ヲ西
 ト為ス北ノ極メノ處ヲ北極トナシ、南ノ極ノ處ヲ南極
 ト為ス而シテ中央ニアル一條ノ横線ヲ中緯線ト名ケ或ハ赤
 道ト曰フ又東ヨリ西ニ至リ列シ數ノ線アルヲ名ケテ
 緯線ト曰フ赤道ヨリ北ノ方ノ緯線ヲ北緯線ト曰ヒ、赤
 道ヨリ南ノ方ノ緯線ヲ南緯線ト曰フ緯線ヲ量算シト
 欲セバ當ニ赤道ヲ以テ主ト為スベシ、北ヨリ南ニ至リ

亦列シ數ノ線アルヲ名ケテ經線ト曰フ、經線ヲ量算シ
 ト欲セバ當ニ各國ノ京城ヲ以テ主トナスベシ、京城ノ
 東ニ在ルヲ東經線ト為シ、京城ノ西ニ在ルヲ西經線ト
 為ス、此其大略ナリ又地圖ノ大小ハ度数ニ由リテ推ル
 可シ周圍ノ量轉ヲ計ルニ二百六十度ニシテ每度ニ二
 百五十里毎度ニ計ルニ六十分毎分ニ計ルニ六十秒赤
 道ヨリ量リ北ノ方ニ至ル二十度半ヲ北帶ト名ケ、赤道
 ヨリ量リ南ノ方ニ至ル二十度半ヲ南帶ト名ケ、再ビ
 北極ヨリ量リ南ノ方ニ至ル二十三度半ヲ北圓線ト名
 ケ、南極ヨリ量リ北ノ方ニ至ル二十三度半ヲ南圓線ト

名ク地球ノ全圖ハ五道ニ分ケ列リ南帝ヨリ北帝ニ至
 ルヲ名ケテ熱道ト曰ヒ赤道ノ日度ニ北帝ヨリ北圓線
 ニ至ルヲ名ケテ北温道ト曰ヒ南帝ヨリ南圓線ニ至ル
 ヲ名ケテ南温道ト曰ヒ赤道日度ニ南圓線ヨリ南極ニ
 至ルヲ名ケテ南寒道ト曰ヒ北圓線ヨリ北極ニ至ルヲ
 名ケテ北寒道ト曰フ赤道日度ヲ離ル一緯線ヨリ
 一緯線ニ至ルヲ計ルニ十度一經線ヨリ一經線ニ至ル
 ヲ計ルニ十度此ハ第其大約ヲ挙テ言フ未ダ拘ツテ定
 率ト為ス可カラズ

大洲圖說

地球ノ水上ノ至ツテ大ナル處ヲ名ケテ洋ト曰フ味
 ヒ極メテ鹹シ亦五處ニ分ツ大東洋ト曰フ此洋ハ他ノ
 洋ニ較ブレバ風少ナク浪缺ナル故ニ又大平洋ト名ケ
 リ大西洋ト曰ヒ印度洋ト曰ヒ又南洋ト名ク北氷洋ト
 曰ヒ南氷洋ト曰フ大東洋ハ亞細亞ノ東ニ由リ南北兩
 亞美理駕ノ西ニ抵ル洋面ノ廣モ此ヲ以テ最ト為ス
 計ルニ濶サ約三三万里ナリ大西洋ハ歐羅巴ト亞
 非利加ノ西ヨリ南北兩亞美理駕ノ東ニ至レリ計ルニ
 濶サ約一萬四千里ナリ印度洋ハ北ハ亞細亞ニ至
 リ東ハ澳大利亞ニ至リ西ハ亞非利加ニ至リ南ハ南氷



亞細亞圖

地球圖說卷一

次ガ蒙古滿洲西北利亞等ノ国ハ畧稀ニ少ナキヲ見ル。其西ノ方ノ人民ニ至リテハ、身ニ長キ衣ヲ穿テ、頭ニ帽ヲ戴カズ、布ヲ以テ之ヲ紮ヒ、足ニ鞋ヲ穿ズ、草履ヲ著キ、鬚ヲ薙ズ、一男ニメ多クハ數婦ヲ娶ル妻ハ聘スト言ヒ、妾ハ買ト言フ、均シク女ノ工ヲ習フ、此其大畧ナリ、○其地土ヲ論ズレバ、紅海アリ、本洲ト亞非利加洲トノ間ニアリ、又裡海比耳西亞海アリ、
高山ハ此洲ニ在ル者ヲ最ト為ス、即西藏国ト天竺ノ間ニ名ケテ喜馬拉ト曰フ者アリテ、是ナリ、計ルニソノ高サ約一十六里ニアマル、洲内ノ大江ハ西比利亞国

ト大中国トノ内ニ在リ、云一士裡、納湖、璧、揚子江、黄河ト稱スル所是ナリ、洲内ノ国ノ數ヲ統計ルニ、大清国其中ニ大中国、蒙古、滿洲、朝鮮、即高麗、西藏等ノ国アリ、又安南、即越、暹羅、阿瓦、即緬甸、天竺、印度、皮路、直、又俾路芝、亞加、業、坦、又河、富、許、亞、拉、比、亞、国、又亞、拉、伯、比、耳、西、亞、国、又波斯、土耳其、国、犬、布、加、利、亞、国、西、比、利、亞、国、日本、国、等、アリ、

大中国圖說

中国ハ亞細亞ノ東ニ在リ、緯線ハ赤道ノ北二十度ヨリ起リ、四十一度ニ至テ止ミ、經線ハ北京偏東七度ニ起

リ、偏西十八度ニテ止ム、長サ五千里、闊サ三千六百里、総計四千三百万里東ハ大東洋ニ界シ、南ハ安南国并ニ阿瓦国ニ界シ、西ハ阿瓦国并ニ西藏国ニ界シ、北ハ蒙古并ニ满洲ニ界シ、万里長城ヲ以テ限リト為セリ、其百姓ハ約三万ノ数アリ、所謂南京ナル者本メ業ヲ建タリシ地ハ明朝ノ年間ニ名ヲ改タメラル、ニ係レリ、江蘇省ハ江甯府ノ内ニ在リ、當今ノ皇上ハ满洲ノ人民ニ係ルニ百余年ノ前ニ明ノ皇崇禎ハ力ツキ自ラ万壽山ニ入りテ縊レリ、順治皇兵ヲ帝ビキタリ京ニ入りテ以テ中国ヲ平定ナシ、国号ヲ改タメテ清朝ト曰ヒ、都ヲ建テ旧ノ

トコロニ依レリ、直隸省ハ順天府ニ在リ、ソノ地ヲ北京ト名ケリ、京城ノ内ノ民ハ約一百万ノ数アリ、○述ルトコロノ教エハ儒教ヲ重シト為シ、釈ト道トノ二教之ニ次ゲリ、○其人民ヲ論ズルニ、男ハ則チ髮ヲ薙リ、辨ヲ養フ、而レテ漁樵耕読ミ工藝アルヒハ商買ノ業ヲ習フ、女ハ皆足ヲ裹ミ耳ヲ穿チテ環ヲカク、専ラ紡織養蚕ル等ノ事ヲ以テ務メトス、人民ノ往来スルニハ陸ニハ輜アリ、水ニハ船アリテ船ノ大小ハ等シカラズ、馬車牛車ニ至ルモ惟東ト北トノ両所独リコレヲ用ユ、国内ニ書院頗ル多ク、其印刷書丹ヲ統ルニハ梓ト桐ノ二ツ

ノ板ヲ以テ字様ヲ呆刻ム、外国ノ鉛字ヲ散用ヒテ撮印
ヲ便ニスルニハ、若ズ今西国ノ人国内ニ在リテ書院ヲ
設立本所ノ兒女ヲマネキ集メテ院ニ入レ、教ルニ西洋
国ノ諸人ノ傳フル所ノ種々ノ事理ヲ以テス、○其地
土ヲ論ズレバ、十八省ニ分チ、一ヲ直隸ト名ケ、府十二直
隸州十九縣、一百廿一ヲ領シ、省城ハ保定府ニアリ、二ヲ
山東ト名ケ、府十直隸州二州九縣九十六ヲ領シ、省城ハ
濟南府ニアリ、三ヲ山西ト名ケ、府九直隸州十州六縣八
十七ヲ領シ、省城ハ大原府ニアリ、四ヲ河南ト名ケ、府九
直隸州四州六縣九十六ヲ領シ、省城ハ開封府ニアリ、五

ヲ江蘇ト名ケ、府八直隸州二州三縣六十二ヲ領シ、省城
ハ蘇州府ニアリ、六ヲ安徽ト名ケ、府八直隸州五縣五十
ヲ領シ、省城ハ安慶府ニアリ、七ヲ浙江ト名ケ、府十一州
一直隸廳一縣七十五ヲ領シ、省城ハ杭州府ニアリ、八ヲ
福建ト名ケ、府十直隸州二縣六十二ヲ領シ、省城ハ福州
府ニアリ、九ヲ江西ト名ケ、府十三直隸州一知州一縣七
十五ヲ領シ、省城ハ南昌府ニアリ、十ヲ廣東ト名ケ、府九
直隸州四州七縣七十九ヲ領シ、省城ハ廣州府ニアリ、十
一ヲ廣西ト名ケ、府十一直隸州二州十六縣四十七ヲ領
シ、省城ハ桂林府ニアリ、十二ヲ雲南ト名ケ、府十四直隸

廳四直隸州四州二十七縣三十九ヲ領シ、省城ハ雲南府ニアリ、十三ヲ貴州ト名ケ府十二直隸州一知州十三縣三十四ヲ領シ、省城ハ貴陽府ニアリ、十四ヲ湖南ト名ケ府九直隸州四知州三縣六十四ヲ領シ、省城ハ長沙府ニアリ、十五ヲ湖北ト名ケ府十直隸州七縣六十九ヲ領シ、省城ハ武昌府ニアリ、十六ヲ四川ト名ケ府十一直隸州九州十一縣一百十二ヲ領シ、省城ハ成都府ニアリ、十七ヲ甘肅ト名ケ府九直隸州六直隸廳三州七縣四十九ヲ領シ、省城ハ蘭州府ニアリ、十八ヲ陝西ト名ケ府七直隸州五縣七十三ヲ領シ、省城ハ西安府ニアリ、万里長城ハ中

國秦ノ時始皇之ヲ建テ匈奴ヲ禦ニ係レリ、其城ハ山海關ヨリ起リ直隸山西ノ兩省ニ跨リ、黄河ヲ踰テ西ニ復タ陝西甘肅ノ兩省ニ跨リ、過北嘉裕關ニ至リテ止ル、長サ五千里ヨ、其高サ原サヲ計ルニ各三丈トス、此外ニ河アリ糧船ヲ入ル處ト為シ、名ケテ運河ト曰ス糧ヲ運ヲ以テノ名ナリ、源ハ天津ヨリ起リ南ニ向ヒ山東省ヲ過ギ、黄河ノ港ニ到リ、黄河ヨリ再ビ南ニ向ヒ江蘇省ヲ過ギ、揚子江ニ到リ、南ニ行キ、浙江省杭州府ニ至リテ止ル、國ノ内ニ至テ大ヒナル江ニシテ、一ツヲ黄河ト名ク、源ハ崑崙山ノ星宿海ヨリ出テ、東シテ江蘇省阜甯府ニ

至リ、大東洋ニ入ル、一ツヲ揚子江ト名ク、源ハ星宿海ノ西ヨリ出テ、雲南、四川、湖北、安徽ノ四省ヲ過ギ、江蘇、崇明縣ニ到リ、而シテ流レテ大東洋ニ入ル、高山五ツアリ、東ヲ泰山ト曰ヒ、山東省ノ濟南府ニ在リ、西ヲ華山ト曰ヒ、陝西省ノ西安府ニアリ、南ヲ衡山ト曰ヒ、湖南省ノ衡州府ニ在リ、北ヲ恒山ト曰ヒ、直隸省ノ真定府ニ在リ、中ヲ嵩山ト曰ヒ、河南省ノ河南府ニ在ル、又大ヒナル湖五ツ有リ、一ヲ鄱陽湖ト曰ヒ、江西省ノ饒州府ニ在リ、二ヲ青草湖ト曰ヒ、湖南省ノ岳州府ニ在リ、三ヲ丹陽湖ト曰ヒ、江蘇省ノ潤州府ニ在リ、四ヲ太湖ト曰ヒ、江蘇省ノ蘇州府

ニ在リ、五ヲ洞庭湖ト曰ヒ、湖南省ノ岳州府ニ在リ、國ノ東ニ大ヒナル海島一ツ在リ、名ケテ臺灣ト曰フ、南ニ海島三ツ有リ、曰ク、廈州、曰ク、香港、曰ク、香山、是レナリ、香港ハ清朝ノ道光廿一年間ニ大英國ノ兵船中国ニ駛入り、戦ヒテ交エル、數次ノ後、議テ和約ヲ立テ、清皇即香港ヲ將テ、英國ニ給与、管轄ナセ、香山ノ澳門ニ至ル、明朝年間、明皇葡、萄、呀、国ノ人ニ授ケ、城ヲ立テ、寓住セシガ、今ラニ至テ、未ダ更易アラズ、初メ大清各國ト通商スル、僅ニ廣東ニ在リ、今廣東ノ外ニ廈門、福州、寧波、上海ヲ加、合セテ五ヶ處ノ地ト成セリ、清皇各國ト約ヲ立ルニ因リ、

概來往ノ旅寓ニ行テ貿易ヲ為スハ、即大英花旗佛蘭西
國ノ商人頗ル多シ、本國ヨリハ、峨羅斯朝鮮日本琉球ノ
諸海島及ビ暹羅等ノ國ニ至リテ買賣スル者有リ○出
ス所ノ土産ハ茶葉大黃湖絲綢緞棉花五穀薑菜材磁器
等ニテ其運賣ニハ外國ノ者ト与シ、大英花旗ノ二國至
テ多シ進ムル所ノ貨物ハ時辰鐘時辰表鹿角象牙呢玻
璃蘇木紅木白藤燕窩洋布青鉛白鉛馬口鉄等ナリ、鴉片
ハ外國ノ商船私ニ帶入ル、トヲ行セドモ、此物ハ人ヲ
害フヲ淺キニ非ラネハ禁セザル可カラズ、

蒙古圖説

蒙古ハ亞細亞ノ中ニ在リ、緯線ハ赤道ノ北三十五度ニ
起リ、五十二度ニ至テ止シ、經線ハ中國北京ノ偏東ヨリ
起リ、偏西三十四度ニ至テ止ム、長サ四千里、廣サ五十里、
總計四百五十万里、東ハ滿州ニ界シ、南ハ大中國并ニ西
藏國ニ界シ、西ハ大布加利亞國ニ界シ、北ハ西比利亞國
ニ界ス、其百姓ハ約六百万ノ數アリ、地ハ大清國ノ内ニ
屬ク、亦清皇ノ管轄ニ歸ス、是ヲ以テ京城ヲ立テズ、○述
ル所ノ教ハ臘抹教ヲ以テ重シト為シ、儒教ハ間或ハ之
有リ○其人民ヲ論ズルニ習所ノ藝ハ農ヲ務メ兼テ馬
牛羊ヲ牧ヲ業ト為ス、稅ハ五年毎ニ二十ノ羊ニテ一ヲ

取リ牛ニツニ者米ニ鍋ヲ取ル進貢會盟移管等ノ費ニ
至リテハ百家ヨリ以上者十家毎ニ馬一ツ牛車一ツヲ
取リ五牛以上ハ奶子酒一瓶ヲ取リ百牛以上ハ毡毳一
ツヲ取ル人ヲ買テ僕ト為シ境ヲ出ルニハ必ズ報告ル
兩姓ノ姻ヲ聯ガ如キハ聘ニ牛馬各二ツ羊二十隻ヲ用
ユ婚故レバ聘礼ハ全ク回シ女ノ故ルニハ僅ニ其半ヲ
回ス若シ連年荒歉ニ遇バ同盟ノ内ニテ放アルモノヲ
膽イダシ養乏ナセ盟ノ長必ズ院主ニ報シ銀ヲ請ヒテ
賑シ濟フ食フ所ノ物ハ馬牛羊等ノ肉ト馬牛羊等ノ乳
トニテ又粗茶ヲ以テ飲モノト為ス惜ラクハ節制ナシ

四時常ニ獸皮ヲ着女ハ毛毡ヲ着ル性歌唱ヲ喜ビ打圍
ヲ好ム祇今日ノ歡ヲ知リテ來朝ノ奚若ヲ顧ズ話音ハ
漢ト同ジカラズ字樣モ亦異リ書所ハ大抵九十八字母
ヲ以音ヲ按テ相ヒ聯ノミ○其地土ヲ論ズルニ南北ニ
ハ高山アリ而メ曠野ノ地国内ニ頗ル多シ故ニ人民
貨物ヲ搬運ニ悉ク駱駝ヲ用ユ蓋シ野曠ク水窮キニヨ
リ馬ノ若ハ水ヲ飲フナクシテ斃ルレドモ惟駱駝ハ七
八日ニ至リ飲ヲ与サルモ妨無キニ属ル也○出ツル所
ノ土産ハ參鹽玉松花石高粱藥材等ニテ獸畜ニハ駱
駝狐狸紫貂獺豹鹿熊虎捨狢獠ナリ

地球図説
卷一

駝 駱



狸 狐



虎



滿州圖說

滿州ハ亞細亞ノ東ニアリ、緯線ハ赤道ノ北四十二度ニ起リ、五十八度ニ至テ止ミ、經線ハ中国北京ノ偏東四度ニ起リ、二十六度ニ至テ止ム、長サ三千里、闊サ四千里、総

計二千三百万里、東ハ海ニ界シ、南ハ海ニ並ヒ朝鮮大中国ト界シ、西ハ蒙古羌ヒニ西比利亞国ニ界シ、北ハ西比利亞国ニ界ス、其百姓ハ約四百五十萬ノ数アリ、其地ハ大清国ノ内ニ属シ、現今亦清皇ノ管轄内ニ歸ス、盛京奉天府ノ地方ニ京城アリ、滿州ハ中国ト同一君王ナルニ因ル故、毎歲伏暑ノ時ニ當リ、清皇必ス盛京ニ至リテ、一次以テ避暑セント為シ、○述ル所ノ教ハ、昔ハ則獨リ釋教ヲ重レゼシガ、今ニ至リ漢人ト相ヒ往還スルニヨリ、儒教ヲモ亦並ヘ重ンズ、○其人民ノ習フ所ノ事藝ヲ論レバ、或ハ佃リシ、或ハ漁シ、或ハ獵シ、各其地ニ隨ヒテ之ヲ

地球図説

卷一

廿二

羽白フ○土地ヲ論レバ省ヲ分テ三ツトシ一ツヲ京省ト
曰ヒ、ニヲ吉林省ト曰ヒ、三ヲ墨龍江省ト曰フ、其山ハ内
興安山外興安山小白山長白山錫赫特山アリ、大江一トツ
アリ名テ黑龍江ト曰フ、湖三ツアリ、西ニアルモノヲ貝
爾湖呼倫湖ト名ツケ、東ニアルモノヲ興凱湖ト名ク○
出ル所ノ土産ハ參、麥、粟、豆、芝麻、大豆、茴香、花椒等
アリ、獸畜ハ馬、駱駝、虎、熊、鹿、狐狸、又奇可キ鳥アリ、鷓鴣ト
名久鷹ニ較ハ大ヒニテ能ク斃ヲ捕リ且能ク鹿、章鹿ヲ捕
ル、馬、

鹿 シカ



熊



朝鮮國圖說

朝鮮ハ亞細亞ノ東ニ在リ、緯線ハ赤道ノ北三十四度ニ
起リ、四十三度ニ至リテ止ミ、經線ハ中華北京ノ偏東八

度ニ起リ、十八度ニ至テ止ム、ヤ 縣ワタリ 亘九百里、ヒロサ 廣遠五百里、
總計三十万里、ヒカシ 東南西ノ三面ハ都テ滿州ニ界ス、マニ 其百姓
ハ約一百万ノ數アリ、ケイ 京城ノ地ヲ經營ト名ス、ロウ 王ハ清皇
ノ職ヲ封ニ由ル、ユヘ 故ニ毎歲必ス三次清皇ニ進貢ス、ミツギ ○述
ル所ノ教ハ釈教ヲ重シト為シ、ビユ 儒教ハ甚稀少ナリ、ク 其
人民ヲ論ズルニ衣様ハ悉ク中国明朝ノ服制ニテ頭ニ
ハ廣キ帽ヲ戴リ、オホ 身ニハ大袖ノ長キ衣ヲ着、キ 足ニハ麻ノ
鞋ヲ穿坐ニハ地ニ席シ、レキ 僧人ト異ナシ、オト 男ノ貌ハ端莊
女ノ容ハ粗陋、カチ 話ノ音ハ漢ト同シ、カ ラズ、マツ 政事ハ一轍ニ
出ルガ如シ、トコ 讀ム所ノ書ハ、トク 中国ノ四書五經ヲ以テ

ス、ク 其地土ヲ論スルニ、ツ 通國ヲハ省ニ分チ、ツ 一ツヲ經營
ト名ク、ス 即京都ナリ、セウ 餘ノ七省ノ名ハ備ニ録ス、チ 其内地ノ
形勢南ノ方ハ田土豊肥タレバ、コ 人民多ク、チ 此ニ居リ、チ 北ノ
方ニハ高山アリ、チ 長白山ト名ク、チ 地磽ニシテ居ル所ノ民
稀少、チ 出ス所ノ土産ハ參、チ 麥、チ 棉布、チ 金、チ 珠、チ 鑲、チ 錫等ナリ、チ 此
國ノ土民ハ異國ト來往セサルニヨリ、チ 国内ノ事ハ未ダ
詳ニ悉ス、

西藏國圖說

西藏ハ亞細亞ノ中ニ在リ、チ 緯線ハ赤道ノ北二十八度ニ
起リ、チ 三十五度ニ至テ止ミ、チ 經線ハ中華北京ノ偏西十六

度ニ起リ四十度ニ至テ止ム、長サ一千七百里、廣サ七千里、東ハ大中国ニ界シ、南ハ阿瓦国ニ天竺国ニ界シ、西ハ大布加利亞国ニ天竺国ニ界シ、北ハ蒙古ニ界ス、其百姓ハ約ソ三百五十万ノ数アリ、京城ノ地ヲ拉薩ト名ク、中国ヨリニリノ大臣ヲ遣リ、是国ニ在セ、政務ヲ管理メサス、故ニ毎歲必ス一次大清ノ皇ニ進貢ス、○述ル所ノ教ハ臘抹教ト名ケリ、○其人民ヲ論ズルニ男ハ字ヲ識ヲ以テ佳ト為シ、女ハ通商ヲスルヲ以テ善ト為ス、能ク貨物ノ洞悉スル者ヲ上々ト為異ム可キ所ノ者ハ一家ニヲル兄弟數人ニテ娶ル所ハ、祇一妻ナリ而ノ數

人ノ之ヲ共ニス、誠ニ陋俗ナリ、其未ダ娶ラザル前ハ兄弟ノ内ニテ首タル者、自ラ娶ル所ノ女ト各ノ願ヒテ講ベ明ニシテ、然メ後父母ニ稟明シ、父母肯フヒ隨ヒテ之ヲ娶ル、既ニ娶婦テハ第二第三第四等ハ別ニ娶ラ得ズ、大概服ハ男女俱ニ皮ヲ衣、而メ外衣ノイロハ、或ハ黄或ハ紅ニテ、亦甚異ナルハ無シ、食ヲ所ノ物ハ馬牛羊鹿ノ肉ヲ以テ常ト為ス、麵粉、米、菜蔬等ノモノハ皆稀少キニヨリ、間之ヲ食フ、飲所ノ物ハ茶葉ヲ用ユルノミニ非ラズ、麵粉、牛奶、油、鹽等ヲ以テ焉ニ和ヘ、飲ナリ、住ム所ノ屋宇ハ俱ニ乱石ヲ以テ堆ク成シ、木頭、磚瓦、石灰等ヲ用ヒズ、

高サ約三四層ニシテ其頂ヲ平式ニス、民ノ藝ヲ習フハ
多ク馬ヲ牧ヒ、羊ヲ牧ヒ、毛羽ヲ紡織ヲ以テ業ト為ス、国
内ノ地ハ砂石多キニ因リ、種植難キ故ニ人民農ヲ務ム
ル者甚少シ、俗ハ黃氏佛教ヲ崇ビ、僧ニ権勢アリ、其至
テ大ナル者ハ拉薩城内ニ禪居シ、極尊ブ、比ナシ、受ケ
授ル法ハ輪廻ヲ設有毎ニ老衲ノ死亡ニ当リテハ、竟徒
ニ入ルト、托名、稱シテ活佛ト為シ、民ヲ誘クニ信從シ拜
跪ムニヨリ、供養ヲ取リ資トシ、以テ国人ヲ愚ニス、無誓
ノ談誠ニ惡ム可ナリ、又尙至テ大ヒナル僧外ニ出テ游
玩ブニ遇バ、該地ノ人民老幼男女ニ論ル無ク、皆帽ヲ脱

拿ヲ合セ舌ヲ伸ベ、頂礼ヲシテ兩旁ニ站立、女ハ或ハ紅
糖ヲ用ヒ、或ハ兒茶ヲ用ヒ、天聰ニ塗然ザレバ此僧以テ不
敬ト為シテ刑罰ヲ加ヘリ、禪居寺觀ノ若キハ亦乱石ニ
テ堆ク成スト、虫瓦外ハ磨キ光白ヲ成サセテ平活ニス、
屋ノ内ノ器具皆精美觀ル可シ、而シテ供ル所ノ菩薩ア
リ甚多シ、俱ニ金銀ニテ之ヲ為ル也、○其地土ヲ論ズル
ニ南ノ方ニハ極メテ峻山アリ、喜馬拉ト名久計ニ高サ
十六里ヨ、上ヘ極メテ寒ク常ニ積雪アリ、春復ノ時ト
虫瓦亦消釈ズ、通国ニ大ヒナル湖六ツ有リ、一ツヲ雅木
普克湖ト名ケ、四圍皆水ニシテ中ニ島嶋ヲ起ス、島ノ内

ノ寺觀極々大ニシテ極美シ、居ル所皆女僧トス、ニヲ
騰噶哩湖ト名ケ、三ヲ布克湖ト名ケ、四ヲ伊克湖ト名ケ、
五ヲ巴哈湖ト名ケ、六ヲ達魯克湖ト名ケ、又夕通國ヲ二
藏ニ分チ前藏ハ七城後藏ハ八城京城拉薩ハ前藏ニ在
リ、○出ル所ノ土産ハ粟、杏、麥、白葡萄、員眼豆、秋核桃、黃連
金、青石、魁石、松、黃石、碼碯、珊瑚、碑磔、礪砂等ニテ、獸畜ニハ
馬、牛、羊、驢、雞、雞、蒼鷹、天鵝、野獸アリ、而ノ獸中ニ一種ノ大
牛アリ、尾極テ長ク、極テ大ヒナリ、之ヲ取リテ揮ヒ刷ス、
拂塵ト為ス可シ、又一種ノ鹿アリ、香麝ト名ク、一種ノ羊
ハ、毛羽織細ヲ極ム、之ヲ取テ甚好服ニ為ル可シ、

安南國圖說

安南ハ亞細亞ノ東南ニ在リ、緯線ハ赤道ノ北九度ニ起
リ、二十三度ニ至テ止ミ、經線ハ中華北京ノ偏西七度ニ
起リ、十四度ニ至テ止ム、綿亘三千里、廣遠六百里、總計四
十方方里、東南ハ都テ海ニ界シ、西ハ暹羅國ニ界シ、北ハ
大中國ニ界ス、國ノ内ヲ分テ三ノ小國ト為シ、東京東浦
寨老過ト曰フ是ナリ、其百姓ハ共ニ一千二百万ノ數アリ
リ、京城ノ地ヲ順化ト名ク、京城ノ内ノ民約十方アリ、國
人暹民ト睦カラザルニ因リ、常ニ交戦ヒテ為シテ息マ
ズ、○述ル所ノ教ハ異端ニ惑ニ縁、寺觀ヲ建テ偶像ヲ飾

概教ニ從ヒ、而ノ儒教西洋教ハ稀ニ有ナリ○其人
民ヲ論ズルニ、東北ノ方ニ居ル者ハ中国ノ人ト稍異ナ
リ、南ノ方ニ居ル者ハ面黒ク、顴高ク、鬚少ク、身矮ク、髮甚
多ク、粗ク、黒シ、性極メテ懶リ、經營ヲ好マズ、習フ所ノ
事藝ハ、或ハ佃リ、或ハ漁リスル外ハ、唯殿ヲ開キ、銀ヲ掘
ルヲ業ト為ス、居住屋宇ハ大都ト云、氏草廬茅舍ニテ瓦
屋ハ間有リ、王宮及ビ官舎ハ皆東ニ面フ、城門ノ上ニ石
佛頭五ツ有リ、飾ニ金ヲ以テス、国ノ中ニ金ノ塔、金槁ヲ
リ、王ノ寢宮ハ皆鉛ノ瓦ヲ用ユ、歲時相ヒ會シ、王猿、孔雀
白象、犀、牛ヲ前ニ羅列、富厚ト比ナシ、穿著衣様ハ富貴ノ

者ハ多ク、綢綾ヲ以テ為リ、亦極メタル文ノ繡ヲ觀ル可
シ、商民貧窮人ノ若キハ大抵粗布而已、婦女ノ服ニ至
リテハ、或ハ綢、或ハ布ニテ、概大幅一件ヲ用ヒ、半身ヲ遮
リ蔽フ、其地熱サニ苦ニ因ル也、飲食ハ銅ノ盤一ツニツ
ヲ設ケ、蔬肉各少許ヲ置キ、醃醃ナク、淹魚ノ汁ヲ以テ之
ニ代ユ、犬ノ肉、兎ノ肉、皆焉ヲ食フ、鴉、斥ノ禁ハ甚ダ嚴シ、
如犯ス者有レバ、立ニ重キ典ヲ置○其地土ヲ論ズルニ
大江一ツ有リ、東浦寨江ト名ケ、北ヨリ源ヲ發シ、一直ニ
南ニ至リ、流レテ海ニ入ル、高山ニツ有リ、北ヨリ南ニ至
リ、海邊ニ到テ止ル、其中ニ良田美地多シ、故ニ人民此ニ

於テ耕植者夥シ通国ヲ四十餘省ニ分ツ、名ハ詳ニ録サ
 ス一省トニ轄所ハ大約中国ノ數縣ノ地ノ如シ、其文武ノ
 官ノ守職銜ハ畧中国ニ同シ、惟總督ノ一職ハ皆阮姓ノ
 モノ之ヲ為ス王族ナルヲ以テ也、又東南ノ方海ニ近キ
 處ニ大都會アリ、地ヲ祿奈ト名ク、正南ノ方海ニ近キ所
 ニモ大都會アリ、即チ東浦寨市ト名ク、中国ノ閩廣兩
 省ノ商船每歲往來シテ貿易スル者大約一年ノ中ニハ
 一百余隻アリ、別ノ国ノ商船ハ港ニ入ルヲ譏メ防嚴ク
 賦税モ亦重ケレバ、諸国トモニ其煩キヲ惡ム故ニ至ル
 者有ル丁罕ナリ○出大所ノ土産ハ金銀鑊白糖檳榔肉

桂肉豈菟獸畜ニハ孔雀猿猴牛犀牛象等ナリ、他国ヨ
 リ入ル所ノ貨物ハ大約布茶ノミ

暹羅國圖說

暹羅ハ亞細亞ノ東南ニ在リ、緯線ハ赤道ノ北四度ニ起
 リ、二十二度ニ至テ止マ、經線ハ中華北京ノ偏西十一度
 ニ起リ十八度ニ至テ止マ、長サ四千里闊一十五百里、總
 計七十万方里、東ハ安南国ニ界シ、南ハ麻六甲国并ニ海
 ニ界シ、西ハ阿瓦国ニ界シ、北ハ大中国ニ界ス、其百姓ハ
 共ニ三百万ノ數アリ、京城ノ地ヲ万国又邦哥ト名ケ湄
 南江ノ側ニ建リ、京城ノ内ノ民約十方アリ、○述ル所ノ

教ハ概釈教ニ從ス現花旗大英國ノ人有リテ伊ニ在リ
 西洋ノ諸教ヲ宣傳ヘ民人己ニ之ヲ信ズ○其人民ヲ論
 ズルニ、形状ハ安南國ト相ヒ似タリ、裸體跣足ニテ頭ヲ
 雞ト虫ト頂ノ髮ヲバ雷ト雷ト禪ヲ著ズ小幔ヲ圍常ニ擯擲
 ヲ食フヲ以テ齒黒ク、口臭シ、其國王ハ白キ象ヲ好ミ毎
 ニ敵國ト交戦スレバ先白キ象ヲ驅テ先鋒ト為シ敵ノ
 墨ヲ蹂躪ナス俗ハ佛ヲ奉ジ僧人ヲ待ニ誠敬ヲ極ム故
 ヲ以テ僧皆募食ス蘭若ニテハ火ヲ舉者無シ奇トスル
 所ハ中国嘉慶二十四年間ニ是國ノ民一ノ孑孑ヲ生メ
 リ身體各一ツ惟胸前ノ皮肉相ヒ連リ狀帕巾ノ如シ飲

食ハ各自ス心氣相同シ前數年曾テ大英國ニアリ、人ヲ
 令テ觀看セシメテ利ヲ取ル、又花旗國ニ在リテモ然
 リ、日ヲ積月ヲ累不頗ル饒裕ナルヲ覺フ後花旗國ノ中
 ニテ姊妹ノ商人ヲ娶リ、夫夫婦婦ト為シ、共ニ子女十一
 人ヲ生メ、且居住テ業ヲ立テ催傭ト裁種ト儼トシテ
 一家ノ主ト成シタリ、民風ハ男ヲ尊ム女ヲ賤ム、一男
 ニテ教女ヲ娶ル可シ、且婚如シ合サレバ之ヲ出スモ妨
 ケナシ、居傳屋宇ハ大都テ竹ヲ以テ柱トナシ、屋ノ上ハ
 籐ヲ用ヒテ覆蓋ヒ再ヒ草ヲ加テ之ヲ鋪ク、四壁ハ粗キ
 籐ヲ編マテ圍ヲ為シ、外ハ蔽フニ織細ナル藤席ヲ以テ

シテ美ヲ示スナリ、江ニ近キ所ハ往来ノ潮水甚ク大ニ
ナルニ因リ居ル所ノ屋ハ皆樓ニシテ樓下ニハ柱アリテ
壁ナク四圍ヲ空洞ニナシ、潮水ニ没入シテモ損ジ壞レ
ラ致サバラシム、又水ノ上ニ屋ヲ建ル者アリ、其法ハ極
メテ大ヒナル竹ヲ用ヒ排テ基ト為シ、水ノ上ニ浮ベ而
ノ後千之ヲ建ツル故ニ時ヲリテ水上レバ則屋之カ為
ニ高ク水落バ則屋之カ為ニ低シ、其屋ノ内ノ人倘事ヲ
リテ来リ月去リツスルニハ即屋ヲ將ヒ移シ行ク可シ、
大船ノ如ク一様ニ又其屋ノ前面ニ一ノ店ヲ開キ設ケ
テ食物菓子等件ヲ買賣ス、又人死スルノ有レハ村木ヲ

用ヒズレテ殮リシ墓ヲ改テ葬リ、氣絶尽ニ当リ柴草ヲ
以テ焚化ス、亦陋キ俗ナリ○其地土ヲ論ズルニ大江一
條アリ、名ケテ湄南ト曰フ、地土廣ク人稀ク而シテ田極テ
肥美タルバ耕シ獲ルニ易シ、故ニ閩廣兩省ノ人ハ彼ニ
至リ農ヲ務メ業ト為ス者甚ク多シ、商船毎歲是國ニ往
テ貿易スル者約二百余隻アリ、高ト農トノ兩項ノ外ニ
百工技藝スルモ又少カラズ、中國ノ人暹ニ在モノ大約
四五十万トス、暹ノ船中國ニ進ルモノ毎歲約十余隻、其
國米ノ價極テ賤一石ニテ約銀三錢ニ値ル故ニ國ノ人
常ニ米船ヲ駛ラセ、廣東ニ至リテ售賣其南ハ麻六甲小

国ニ界ス大英ニ属所ノ国ノ中ニ一ツノ地アリ新嘉坡
ト名ケ今大英ニテ埔頭ヲ為リ中国ノ人往来シテ通商
シ又此ニ在ルナリ○出ス所ノ土産ハ鹿角象牙犀角銀
錫鉛白藤籐席米塩白荳蔻胡椒及ヒ各様ノ香料各種ノ
木料ト菓子トニテ獸畜ニハ翠鴉牛犀牛虎象獼猿長尾
猿等アリ進ムル所ノ貨ハ大約中国ノ物産居多



象 犀 牛



獼 猿



長尾 猿



緬甸国圖説

緬甸ハ亜細亞ノ東南ニ在リ緯線ハ赤道ノ北十六度ニ
起リ二十七度ニ至テ止ミ經線ハ中華北京ノ偏西十六
度ヨリ起リ二十三度ニ至テ止ム長ナ三千里廣サ六百
里總計五千万方里東ハ暹羅国ニ界シ南ハ印度洋ニ界
シ西ハ天竺国并ニ印度洋ニ界シ北ハ西藏国ニ界ス其
百姓ハ共ニ五百七十万ノ数アリ京城ノ地ヲ阿瓦ト名
ケ京城ノ内ノ民ハ約五万アリ○述ル所ノ教ハ釈教ヲ
崇奉ミ大事アレハ佛ヲ抱テ誓ヒテ設ケ之ヲ僧ニ實シ
然メ後決ス又各花菓食物等ノ礼ヲ以テ僧人ニ饋リ

養ヒ僧ノ為ニスル者甚衆レ僧人ノ穿ル所ハ皆黄ナル
衣ニテ如レ外ニ出レバ徧イタル處ニ游食スベキハ尺
ク釈教ニ属スル故ナリ今花旗ト大英国トノ人アリテ
伊ニ在リ西洋ノ諸教ヲ宣傳ス○其人民ヲ論ズルニ身
體ハ矮小ト虫氏實ニ強ク健ナリ好テ工ヲ作レ勞レ瘁
ヲ辞セス善ク經營ミ巧ルヲ暹民ニ勝レリ金銀ヲ打造
リ薄クスルヲ葉子ニ同レ偶像ヲ造作ル諸ノ具ノ工ニ
精ガ如キ即チ其證ナリ但貪心太重ク天下ヲ以テ之ニ
与ドモ猶未タ足ラズ其風俗ハ慥悍性ヲ成ス詭詐多端
男女皆善ク水ニ浮ブ首ニ帽ヲ戴ス身ニ夏布單衣ヲ穿

男ハ髻ヲ頂ノ前ニ縮ネ青白ノ布ヲ用テ之ヲ纏ヒ女ハ
髻ヲ頂ノ後ニ縮ネ又青白ノ布ヲ用テ之ヲ纏フ禪ヲ着
ズ圍ム所ノ裙ハ僅ニ其後ヲ蔽フ廉耻ト太無ニ似タリ
国人ハ室廬ヲ有チテ居リ象馬ヲ以テ耕シ舟筏ヲ以テ
濟ル甚異ナルヲ無キナリ唯刑政ハ他国ト迥ニ別チ君
ノ名ノ如キハ固ヨリ呼ブ可カラズ君ノ姓モ又題及フ
一母如シ觸ヲ犯スヲ有レバ大ナル辟ヲ加フ又男子ハ
二十歳ヨリ以外ハ三年ノ内ニテ二年ハ家ノ事ヲ務メ
一年ハ必ズ王ノ事ヲ為シ違有ラ得ズ而メ或ハ佃リ
或ハ兵ヲネリ使ヒ用ルニ任憑文字ヲ書ク所ハ上ナル

者ハ金葉子ヲ用ヒ次ハ紙ヲ用ヒ又次ハ檳榔ノ葉ヲ用
 ヲ○其地土ヲ論ズルニ大江アリ一ヲ伊犁瓦地ト名ク
 京城ノ外ニ三ノ城アリ一ヲ藍古ト曰ヒ二ヲ皮求ト曰
 ヒ三ヲ烏迷喇布ト曰フ南ノ方ハ地腴土美ケレバ耕種
 スルニ易シ故ニ毎歲粟米ヲ此ニ於テ多ク穫トレリ初
 メ国ノ内ノ小国ヲ三ツニ分ツ曰ク阿瓦皮求阿喇喀後
 中国ノ道光四年間英兵船ヲ以テ駛入リシニ緬人炮火
 ノ為メニ夷サレ潰エテ已ムヲ得ズ和約ヲ議リ立テ阿
 喇喀ノ地ヲ得テ英人ニ割与ヘ埔頭ト為シ而メ緬国今
 ハ祇阿瓦皮求ノ兩國ヲ有ナリ○出ル所ノ土産ハ金寶

石大樹上油塩硝獸畜ニハ象鹿牛馬等アリ進タル所ノ
 貨物ハ茶葉布帛ノミ

天竺國圖說 又印度
 ト名ク

天竺ハ亞細亞ノ南ニ在リ緯線ハ赤道ノ北八度ニ起リ
 二十四度ニ至テ止經線ハ中華北京ノ偏西二十四度ニ
 起リ四十九度ニ至テ止長サ六千里闊サ或ハ六千里
 或ハ數百里總計三百五十万里東ハ西藏國阿瓦國并ニ
 印度洋ニ界シ南ハ印度洋ニ界シ西ハ印度洋并ニ皮路
 直坦國亞加業坦國ニ界シ北ハ西藏國ニ界ス其百姓ハ
 共二十四千萬ノ數アリ京城ノ地ヲ甲谷他ト名ケ又加

再各塔ト名ク、京城ノ内ノ民ハ約ソ六十五万アリ、○述
 ル所ノ教ハ大半釈教小半ハ回々教今英国ト花旗国ノ
 人有リテ伊ニ在リ西洋ノ諸教ヲ傳授シ民ノ信從スル
 者已ニ少カラズ、○其人民ヲ論ズルニ、身矮ク體弱ク面
 黒ク唇青シ笑フ容藹々トシテ親ム可ク、礼儀ハ彬々テ
 度アリ、大約皆規ニ循ヒ矩ヲ蹈ミ、敢テ胡為テモ亡妄ニ作
 サズルナリ、性多ク聰穎ハ羊ノ毛ヲ織テ極細ナル布足
 フ為ルカ如キニテ見ル可シ、南ノ方ハ地熱スレバ衣服
 ハ裘綿ヲ用ヒズ、着ル所ハ皆長褌單布ノ衣ニテ頭ニ帽
 ヲ戴ラズ、自布ヲ紮ヒ足ニハ草鞋ヲ着ドモ大半ハ跣足

ナリ、耳ニ金銀ノ圈環ヲ掛手ニ戒指一ツニツテ帯ブ、北
 ノ方ハ地冷ナレバ常ニ羊毛ノ絨布ヲ衣テ寒ヲ禦グ
 ガ為ニ食フ所ノ物ハ米、菜、及ビ百種ノ菓子、肉食モ間之
 有リ、各四ツノ業ニ歸ス、一ハ僧ニハ兵三ハ商四ハ役ニ
 ノ共ニ交際ス、婚配セズ其類ヲ成レ馬ニ雜リ母ニ如シ
 雜レバ父母之ヲ惡ミ衆民之ヲ棄テ親友之ヲ疏ズ、水ト
 陸トノ来去ニ至ツテハ船アリ、輜アリ、又象ニ乘ル者馬
 ニ乗ルト一例ノ如クニ、其上ニ約五六人ヲ容ル、大小
 ノ書院ハ地ニ隨ヒテ之有リ、人民院ニ入テ諸般ノ文藝
 ヲ學ビ習フ者其数ヲ計ラズ、禪居ノ内ニ大ヒナル偶像

象乗



有リ之ヲ車ニ乗セテ外ニ出レバ、ツトヲル 九經過所ノ該地ノ人ヒト 子女ヲ將テ輪ノ下ニ投ウチ、ナゲ 插レテ死スルニ任ス、マカ 以ヲモ 為

ニ是ノ如クシテ死スレバ、カ 必ズ福佑ヲ得ルトスルカ、
又大ヒナル江アリ、カ 銘絶斯江ト曰フ、僧人ヲ国ノ人ヲ愚バカ
ニシ称シテ聖江ト為シ、セイヤ 託ツケテ言フ人、苟モ入テ洗濯アラハ
バ即能ク一生ノ罪ヲ洗濯ト且云フ子女ヲ江ニ投レ、ナゲ 經ワ
魚ノ食ト為レバ、ホトケ 佛必ス福ヲ賜フ、カギリナヒ 涯無ト又比拿力城ビナリキ
ノ内ニ高樓一座アリ、ウチ 計ルニ五六層ナラシ、僧人ヲ飾ニカサネ
古時菩薩ヲ以テシ、ハカシノホサツ 妄ニ聖城ト称シ、セイヤ 謀テ言人能ク此ニ
至テ香ヲ焼バ、イタリ 即地獄ノ苦ヲ免ル、ト、又最悪ム可ク極キタ
テ陋キナラハシ、イザシ 一ツ有リ、ツマ 夫婦二人、モシ 倘夫病ニ染テ先ナキ
ニ死レバ、シス 其妻夫ノ屍ト並デ焚ケ死ス、コレ 此真ニ大傷心事イタマシキ

地球言語考
卷一

ナラズヤ、今ニ至リ凡テ英國ノ管轄ニ屬ル所ハ之ヲ嚴
シク禁ゼリ、○其地土ヲ論ズルニ、北ノ方ニ高山アリ、喜
馬拉ト名ク、西藏國ノ交界ニ在リ、其上ハ常ニ積雪アリ、
西北ニ極大ナル曠野一斥アリ、物産ハ全ク無シ、國ノ内
ノ大江三條一ツハ、鉛絶斯ニハ布蘭布搭俱ニ東ノ方ニ
在リ、三八印度ノ西ノ方ニ在リ、又至テ大ヒナル城六ツ、
曰ク比拿カ曰ク搭勤海曰ク勤呵曰ク馬搭喇曰ク網買
曰ク伯他那即チ鴉片ノ出產最多キ所ナリ、凡テ英國ニ
屬スル所ノ地ハ三省ニ分チ列ヌ、曰ク旁葛喇印度ノ
東北ニアリ、曰ク馬搭喇印度ノ東南ニアリ、曰ク網買印

度ノ西ニ在リ、國ノ西南ニ一ツノ城アリ、俄亞ト名ク、現
葡萄酒人ノ管轄ニ係ル、其土人ニ逼令シ強テ西洋教ニ
入ラセ、如シ從ハザレバ、始メハ之ヲ鞭チ責終ニ之ヲ火
焚ス、京城甲谷他ノ内ハ館舍宏ク敞ナリ、街衢ハ矢ノ如
ク直ク、高樓對ビ起テ白ク雪ノ如シ、亞細亞洲ノ各國歐
羅巴洲及ビ花旗國ノ商民ヲ雲ノ如ク集リ、百ノ貨蒼萃
富テ盛ル、比ナシ、國ノ外南ニアタリ一ツノ島アリ、錫
蘭洲ト名ク、英人ノ轄所ニ係ル、今洋教ノ門徒伊ニ在テ
洋教ヲ宣講ス、○出ル所ノ土産ハ、五穀、白糖、胡椒、果、檀
香、蘇木、青、黛、鴉片、棉花、金、鋼、鑽石、石榴珠、珊瑚、嫩、黃色

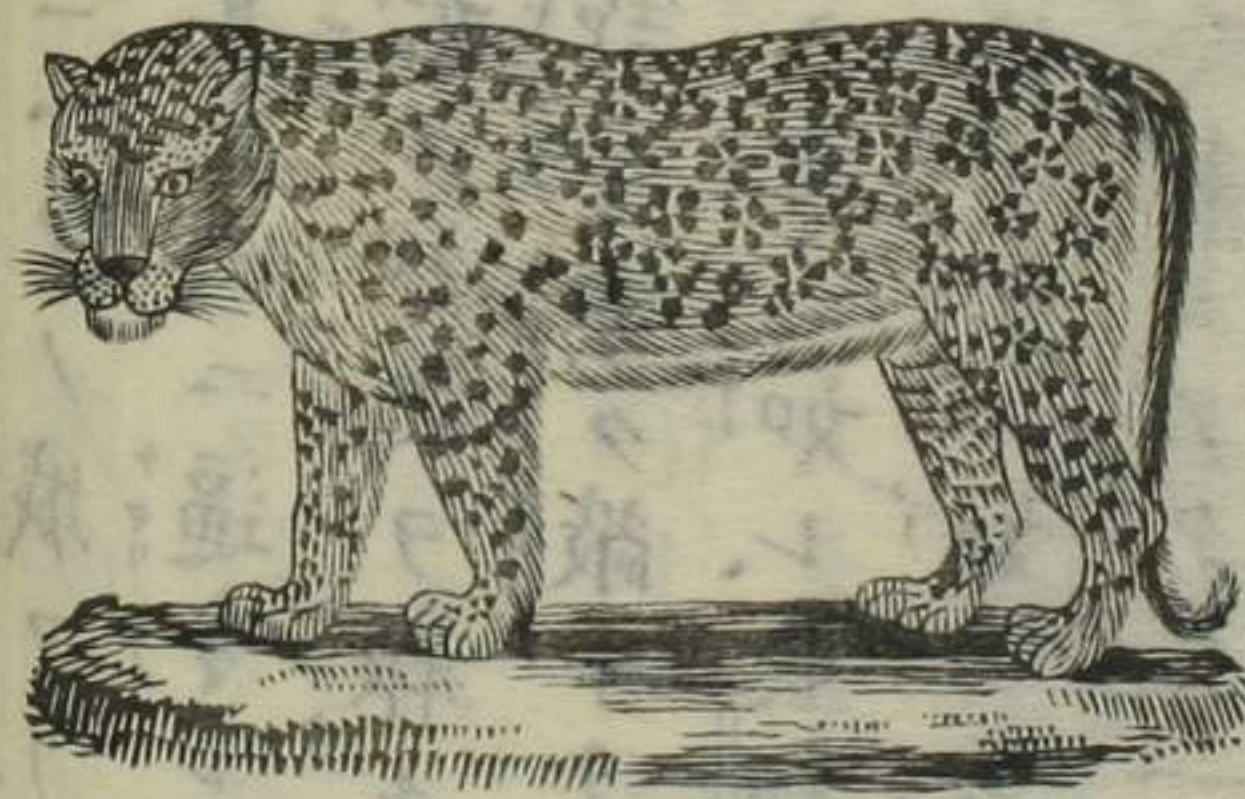
地球言語考
卷一

玉、瑪瑙、鉄硝、奇トス可キ極大ナル樹アリ、名ケテ榕樹ト
 曰ス、其枝倒ニ地ニ垂テ又根ヲ生ジ綿延テ絶ズ、是ノ如
 キ者方圓約二三里ニオヨビ、其下ニ三四千人ヲ容ル可

虎



豹



魚 = 鱷



獸畜ニ至テハ象、虎、熊、豹、鹿、水牛、鷹、鴉、各、大鳥アリ、又最毒
 ナル大蛇及ビ鯉、魚、等アリ、此外錫蘭洲ニ桂皮、咖啡、各
 種ノ香料アリ、其島ノ内ニ至テ宝玉、多ク、海濱ニ珍珠多
 キハ他所ノ及バサル所ナリ、

皮路直坦国圖說

皮路直坦ハ亞細亞ノ南ニ在リ緯線ハ赤道ノ北二十五
 度ニ起リ三十度ニ至テ止ミ、經線ハ中華北京ノ偏西四
 十八度ニ起リ五十八度ニ至テ止ム、長サ二千里、廣サ一
 千里、總計六十万里、東ハ天竺国ニ界シ、南ハ印度洋ニ界
 シ、西ハ北耳西亞国ニ界シ、北ハ亞加業坦国ニ界ス、其百

姓ハ共ニ二百万ノ数アリ京城ノ地ヲ基拉ト名ケ京城ノ
 内ノ民ハ約ニ万アリ○述ル所ノ教半バ釈教ニ係リ半
 バ回々教ニ係ル○其人民ヲ論ズルニ二種アリ一ツラ
 皮路子ト呼ビ国ノ南ニ在リ耕サズ牧セズ又賣買ヲ經
 管ズ毎ニ搶劫ヲ以テ生ト為ス一ツラ摩拉呵ト呼ビ東
 ト北ノ高山ノ間ニ在リ牛ヲ牧ヒ羊ヲ牧フヲ以テ業ト
 為ス居所處ハ大都帳蓬多ク瓦屋ハ有ルモ罕ナリ○其
 地土ヲ論ズルニ西ノ方ハ皆大ナル曠野ニメ人民稀少
 物産ハ全ク無シ東北西ノ方ハ重シク岡疊レル嶂アリ
 テ偏ク砂磧地ナレバ耕シ獲ニ難シ故ニ国ノ内ノ地ニ

裁種可キ者僅ニ馬有リ初メ此国ハ比耳西亜国ト一国
 為リシヲ後自ラ主ヲ立テ分レテ二国ト為レリ又嘗テ
 亞加業坦国ト合シ一國ト為リシヲ後中国ノ嘉慶年間
 ニ西国相ヒ睦ズ遂ニ分晰テ各其主ヲ立タリ出入野ノ
 土産ハ鉄錫礬塩硝磺烟葉棉花阿魏子丹參青黛甘
 蔗地毡獸畜ニハ牛羊馬等アリ此国ノ人ハ外国ト交ル
 下稀少ニ因リ其風俗地土物産トウヲ未ダ詳ニ悉ク能
 ハス

亞加業坦國圖說

又タ阿富汗ト名ク

亞加業坦ハ亞細亞ノ中ニ在リ緯線ハ赤道ノ北二十九

度ニ起リ三十六度ニ至テ止ミ、經線ハ中華北京ノ偏西
四十六度ニ起リ五十六度ニ至テ止ム長サ三千里廣サ
二千里、總計一百万里東ハ天竺國ニ界シ、南ハ皮路直坦
國ニ界シ、西ハ比耳西亜國ニ界シ、北ハ大布加利亞國ニ
界ス、其百姓ハ共ニ五百七十萬ノ數アリ、京城ノ地ヲ加
布利ト名ケ、京城ノ内ノ民約六萬アリ、○述ル所ノ教ハ
小半ハ釈教大半ハ回々教ナリ、○其人民ヲ論ズルニ穿
ル所ノ衣服ハ天竺國ノ人ト大ニ異ニ、富貴ノ人ノ服
色ハ細アリ、絨アリ、頂高羊毛布ニテ之ヲ為ル者モアレ
也、大概ハ羊ノ皮及ビ次ノ等ハ羊毛布、ミ足ニハ比皆靴

ヲ着居所ハ半バハ屋内ニ在リ、半バハ帳篷ニ在リ、土人
多シ牛ヲ牧ヒ、羊ヲ牧フヲ以テ生ト為シ、又兼テ打圍デ
獸ヲ擢コヲ好メリ、商人ハ天竺比耳西亜ノ兩國ト多ク
交易ス、貨物ヲ負載ニハ平原ハ概駱駝ヲ用ヒ、如シ高山
長嶺ニ逢バ之レニ易ニ馬ヲ以テス、又起程ニハ必ス夫
トニ隊ヲ聚メテ同行シ、ミナ兵器ヲ帶ビテ搶奪ヲ防ガ、
土人ハ多ク讀書ヲ好ム、故ニ國ノ内ニ書院少カラズ、食
フ所ノ物ハ大約羊肉葡萄酒桃子麥居多其餘ニ有ル所ノ
モノハ間ニ之ヲ食フ其人ノ形状ハ皮路直坦ト相ヒ似
タリ、而シテ風俗ノ善不善ハ又甚ダ異ル、無シ惜ラクハ

地理誌卷一

民ノ心睦カラズ常ニ自ラ矛盾ヲ蓋國王柄ヲ失ヒ人ヲ
管領モノ無ニ因ル故ナリ○其地土ヲ論ズルニ西南ハ
曠野ニ西斯離ト名ク東北ニハ高山多ク唯中央ノミ
平原ナリ通國ニ至ツテ大ヒナル江ニツ有リ一ツヲ加
抹ト名ケ北邊ノ高山ヨリ源ヲ發シ東ヲ過テ流レ印度
洋ニ入ル加布利ノ京城ハ即此江ノ澣ニ建タリ一ツヲ
希臘門ト名ケ國ノ中間ヨリ源ヲ發シ西南ヲ過テ流レ
薩喇湖ニ入ル又大湖アリ一ツハ即薩喇湖ニテ中ニ島
アリ島ノ上ニ礮臺一帯ヲ築キ尙シ敵兵至レバ此ニ就
テ開裏ス土田肥沃五穀百果歲ニ大有ヲ書ス陵谷ノ間

ハ炎燭殊ニ甚シク峻嶺窮巖ハ朔風凜冽レドモ之ニ觸
ル者ハ多ク疫病ヲ染○出ス所ノ土産ハ鍍錫礬鹽礪砂
硫磺烟葉棉花阿魏子青黛丹參甘蔗地稔葡萄萄桃子麥
獸畜ニハ牛馬羊等アリ

亞拉比亞國圖說 又ト亞拉伯ト名ク

亞拉比亞ハ亞細亞ノ西南ニ在リ緯線ハ赤道ノ北十二
度ニ起リ三十度ニ至テ止ミ經線ハ中華北京ノ偏西五
十七度ニ起リ八十四度ニ至テ止ム長ク五千里廣ク四
千里總計二百九十里東ハ比耳西亞海共ニ土耳其國
ニ界シ南ハ印度洋ニ界シ西ハ紅海ニ界シ北ハ土耳其

也承說卷一

国ニ思ス其百姓ハ共ニ一千万ノ数アリ京城ノ地ヲ麥
加ト名ク京城ノ内ノ民約七十万アリ○述ル所ノ教ハ
概回々教ニ從フ昔シ回々教ノ首摩哈麥ナルモノハ麥
加ニ生シ年少キ時商賣ヲ為シ西国ニ往來シ字ヲ識ス
ト蚕氏性甚ダ聰敏後佛教及ビ猶太教ヲ非ト為シ別
ニ教門ヲ創自ラ高異シテヲ思ヒ遂ニ山ニ入りテ書ヲ
讀ミ數年ヲ閱出テ自ラ云フ天教主ヲ我ニ命ズト古
書一冊ヲ著シ名ケテ可蘭ト曰ヒ衆ニ宣示ス是ニ於テ
其教ニ從フ者ヲ香ヲ焚礼拜シテ經ヲ念ジ猪ノ肉ヲ食フ
ト禁ズ以為天堂ニ上リ福ヲ受ク可シト其教ニ入ラ

ザル者ハ教ノ友衆ヲ率ヒテ之ヲ攻メ凡ソ亜細亞洲ノ
西ノ方ニ在リテハ特是國ノ奉ノ重シト為ルニ非ズ
他ノ國モ又敢テ焉ヲ信ゼズンバアラガルヲ致シ今
ニ至リテ他國ノ回々教ニ入ル者歲無數ニテ其人ラミ
十麥加ノ城中ニ趨リテ周ク行クナリ以為此城ハ乃摩
哈麥ノ身ヲ生ミシ地ナルニヨリ之ヲ過レバ功德無量
ニテ便福ヲ得ベシト又中国唐ノ高祖武德四年ニ摩哈
麥ハ難ヲ麥地拿ニ逃ケ後此地ニテ死ス曾歿シ鐵ノ棺
ヲ以テ葬ル今ニ至リ回々教ノ衆ハ千里ノ遠キヲ辭セ
ズ毎年ニ此ニ至リテ香ヲ焼キ礼拜スルナリ礼拜ノ日

地球紀略

卷一

期ハ七日ヲ以テ例トナス西洋教ト同ジカラズ蓋シ回
 々教ノ禮拜ハ西洋教禮拜ノ後第五日ニ在ル也回々教
 首ハ本亜伯拉罕ノ度子ニテ以實馬耳ノ後裔ト云ノ○
 其人民ヲ論スルニ鬚ヲ薙ズシテ甚長ク之形状ハ白
 ニ非ス黒ニ非ス色蒼黄ヲ帯ビ啼笑聲ハ間口ヨリ出
 ズ妻ヲ娶ルハ一人ニテ數女ヲ得ベシ初メ是國ノ民ハ
 他國ニ較バ智ト為セシガ今ニ至リテハ書院稀少クメ
 啓迪ノ資無レハ智アル者ノ有ルコト罕リ民間ノ事業ハ
 原牧牛牧馬ヲ以テ生ト為レバ風俗ノ陋カラザル人少
 ナシ海濱ニ居者ノ如キハ固ヨリ大半盜ヲ為シ内地ニ

商行同隊結旅商



居ル者トイヘ財
 物行人有ルニ遇バ
 又劫カレテ奪トル
 ヲ以テ商旅ハ務メ
 テ隊ヲ結ビ同行ス
 否ラザレバ必ス盜
 劫ト虞ル也人行走
 リニ貨物ヲ負載ス
 ルハミナ駱駝ヲ用
 ヲ蓋シ野曠ク水窮

キニヨリ馬ハ飲無レハ行_レ能_{ハズ}惟駱駝ハ七八日飲
 ヲ与_ズト虫_ハ又妨_ゲ無_キニヨル、其居所ハ大都帳蓬ニ
 在_ル者多ク屋内ニ棲_ム人ハ約_シ十二メ其_三ヲ得_{タリ}服_ノ
 飾_リノ制_ノ若_キ身_ニハ長_キ衣_ヲ穿_足ハ草鞋_ヲ著_首
 ニハ帽_ヲ戴_{カス}、白布_ヲ以_テ紮_フ、此_国ノ言語_ハ亞細亞
 洲_ノ西_ノ方_ノ文話_ニ係_ル約_シ中国_ノ官話_ノ如_ク一般_ニ彼
 レ_几ソ回_々教_ノ者_ニ在_リ俱_ニ喜_テ之_レヲ道_ク而_メ善
 ク之_ヲ言_フ、其_地土_ヲ論_{ズル}ニ通_国ヲ六部_ニ分_テ首
 ヲ黑德斯_ト曰_ヒ、二_ヲ也門_ト曰_ヒ、三_ヲ黑達拉抹_ト曰_ヒ、
 四_ヲ阿曼_ト曰_ヒ、五_ヲ拉沙_ト曰_ヒ、六_ヲ納熟_ト曰_ヒ、中_央

雙峰駱駝



騾子



八_皆曠野_ニレテ濱_海ノ處_ニ良_田養_地アリ、大_河長_江ハ
 国_ノ中_ニナレ、西_ノ方_ニ高_山一_帯アリ、其_名未_詳ナラズ、

北ノ方ニ高山一坐アリ、西奈山ト名ク、○其国ノ大都會
 ニツ有リ、一ツハ西ノ方ニ在リ、熟他ト曰ヒ、富商ノ薈萃
 ル所、一ツハ東ノ方ニ在リ、木斯甲ト曰フ、即チ大英花旗
 ノ二国通商ノ地ニシテ、出ス所ノ土産ハ、咖啡ナリ、土人最
 喜ンテ之ヲ飲ム、菓子、樹膠、無花果、靛青、珠子、穆絲、波葉、浮
 香、沈香、槐花、米、鴉片、等ニテ、獸畜ニハ、騾子アリ、名馬アリ
 牧者愛養スル、一兒、子ノ如シ、駱駝ニ兩種アリ、背ニ單聳
 ノモノト、雙聳ノモノトヲ分ツ、重キヲ負セ、遠キニ行ク
 二皆之ニ頼リ、
 比耳西亞國圖說 又タ波 斯ト名ク

比耳西亞ハ亞細亞ノ中ニ在リ、緯線ハ赤道ノ北二十五
 度ニ起リ、四十度ニ至テ止、經線ハ中華北京ノ偏西ヨ
 リ起リ、七十二度ニ至テ止ム、長サニ千里、廣サニ千五百
 里、總計ニ百万里、東ハ亞加業坦國、南ハ皮路直坦國ニ界
 シ、南ハ比耳西亞海ニ界シ、北ハ加斯班海、南ハ大布加利
 亞國ニ界ス、其百姓ハ共ニ一千二百万ノ數アリ、京城ノ
 地ヲ第希蘭ト名ク、其城ハ週圍十四里アリテ、極ノテ鞏
 固、京城ノ内ノ民ハ約十三万アリ、○述ル所ノ教ハ、初本
 ハ火ヲ拜スルヲ以テ、重ト為、柴ヲ燃キ、新ニ燃シ、日ニ向
 ヒテ拜シ、名ケテ大陽教ト曰フ、後其國回部ノ為ニ奪レ

九王言...
社

始テ改メ回教ニ從ス是ニ於テ回々教遂ニ大ニ重シ然
 レ氏今ニイタリ火ヲ拜スル者尚數万人アリ○其人民
 ヲ論スルニ亞細亞洲ノ内ニ在リテ最聰敏ト為最端方
 ト為ス男子ノ言詞ハ文飾和藹ニ親可ク女人ノ容貌
 ハ俊雅ニノ嬌媚ナルヲ觀ル可シ性ノ尚フ所ハ服ノ飾
 ヲ最ト為ス故ニ衣冠ノ華羨ナル者比比皆然リ又富キ
 ノ家ノ女ハ身ニ長キ衣ヲ穿頭ノ上耳ノ邊ニ金銀珠玉
 ヲ掛再ヒ細綾ヲ以テ之ヲ懸ル如シ外へ出ルヲレバ
 面ノ前ニ長キ布ヲ蔽ヒ祇眼ヲ出スダケヲ當ル意ニ人
 ニ見ラル、トヲ欲セザルニ在ル也其風俗ハ宴會ヲ

比耳西亞國人



レバ未ダ善ザルニ似タルナリ又憂慮アルニ遇バ輒鴉
 斥ヲ食ヒテ以テ悶ヲ散ス百姓ノ藝事ハ國中曠野多

尚ビ歌舞ヲ喜ブ又多
 カシテ善ク射ル婚配
 ハ一男ニメ數婦ニ至
 ル可シ學習端ハ若ク
 ハ天文若クハ算法若
 クハ医道皆最喜フ所
 トス唯交際ノ間ハ專
 虚文ヲ尚ビ忠信少ケ

也求説...
卷一

キニ因リ、牧馬、牧牛ヲ以テ業ト為シ、羊ノ毛ヲ剪織テ布
 呢、毡、毳等ヲ為ル、皆推稱トスル所ナリ、住スル屋宇ハ極
 々寛敞ニ極テ整雅、地上ニ皆毡、毳ヲ鋪キ、屋毎ニ一進シ、
 中間ニ空處一間ヲ留メ、或ハ坐談シ、或ハ飲食ス、而シテ
 邊ニ門戸ヲ開キ、設ケテ各人ノ臥室ヲ便ニス、又進毎ニ
 必ス浴房一間ヲ留ム、王宮ノ若キハ石ヲ壘テ屋ト為ス
 ニ平方ニシテ高臺ノ如シ、樑柱ヲ用ヒズ、瓦甍ノ中ヲ敞
 ニアケ、虚室數十間トナシ、窗牖門扇ノルイハ悉ク花紋
 ヲ雕宏ク麗シキ、比ヒ無シ、食フ所ノ物ハ米、菜、及ビ菓
 子等ヲ以テ主ト為シ、肉食スルハ罕リ、但シ地上ニ坐シ

泉セズ、倚セズ、刀必匙箸ヲ用ヒズ、手ヲ以テ之ヲ拂ハ、誠
 ニ未ダ雅キニハイタラズ、人民來往スルニハ多ク、羈馬
 駱駝ヲ用ユ、而シテ舟楫モ間之有ルナリ、○其地土ヲ論ズ
 ルニ、亞細亞洲ノ諸国ニテ、昔日ハ較聲名ヲ有シ、レガ峨羅
 斯、土耳其、其亞加業坦ノ三国ト交戦セ、敗レテトリテ、其地
 ヲ分チ裂キ、レヨリ、国ノ權勢、昔日ニ較ハ、甚ダ削レタリ、
 百姓ノ居所、處ハ西北ノ地最衆ク、東南之ニ次ク、又共ニ
 八部ニ分チ、東ニ在ルヲ哥喇森ト曰ヒ、其内ニ大ヒナル
 曠土一ツ有リ、大延曠ト名ケ、人民稀少、草場ニシテ羊馬ヲ
 孳息所トシ、南ニ在ルヲ克爾曼ト曰ヒ、又法爾斯ト曰フ、

其内ニ湖一ツアリ、鹽湖ト名ケ国ノ食ヲ所ノ鹽ハ皆
此ヨリ出テ且其鹽極メテ美ニメロニ可フ、北ニ在ルヲ
亞達皮張ト曰ヒ、其蘭ト曰ヒ、馬散地蘭ト曰フ、西ニ在ル
ヲ吉西斯丹ト曰フ、其内ニ沃土アリ大江アリ灌溉テ資
トスルニ足り、他ノ部ニ較バ國中ノ美地ニメ勝リト為
スナリ又以辣ト曰フ、即京城第希蘭ノ建所處又大城
一ツ有リ、義斯巴恒ト名ク旧ノ京城ナリ、城内ノ書院ハ
回々堂甚多ク建ル所ノ屋宇極メテ壯麗ケレバ見ル可
シ、西ノ方ニ高山一帯アリ、克第斯丹ト名ク、本國ト土
耳其國トノ分界ノ所ナリ、初メ國中ニ大城數ヶ所アリ

テ城内地廣ク人衆ク房舍極メテ美シカリシヨシナレ
ド、今ハ僅ニ故ノ址ヲ存セリ、○出ス所ノ土産ハ毡毡呢
羊毛布綢緞葡萄酒菓子甘蔗百種ノ佳菓磁器金銀銅鍍
鹽等ニテ獸畜ニハ綿羊、良馬、驢子、騾子アリ、

土耳其國圖說

土耳其ハ亞細亞ノ西ニ在リ、緯線ハ赤道ノ北三十度ニ
起リ四十二度ニ至テ止ミ、經線ハ中華北京ノ偏西六十
八度ニ起リ九十度ニ至テ止ム、長サ三千里廣サ四千里
總計一百八十里東ハ比耳西亞國ニ界シ、南ハ亞拉比
亞國并ニ地中海ニ界シ、西ハ地中海ニ界シ、北ハ黑海ニ

地理書卷一

界ス其百姓ハ共ニ一千二百万ノ数アリ、此国ハ歐羅巴
大洲ノ内土耳其国ト相ヒ聯ルガ故ニ京都ハ同ク一城
ニテ城ノ名ヲ孔土且ト曰フ○述ル所ノ教ハ猶太国ノ
南ノ土ニ居リ人皆洋教ヲ崇ビ拜ス西洋教主此地ニ生
長スルニ速西洋教旨ヲ宣講シ昇天ノ後ニハ其門徒ラ
是国ニ於テ西洋諸教ヲ傳授シ并ニ公會ヲ設ケ立ツル
ヲ甚タ多カリシガ数百年ノ後ヲ閱テ希臘教回々教
ナド是国ニ入り国人又之ヲ信ズルニヨリ今テニ至リ人
民ノ重ズル所四教アリ曰ク猶太教曰ク別洋教曰ク希
臘教曰ク回々教又東北ナル亞爾美尼亞ノ地方ノ民ハ

半西洋教ヲ奉スル者アリ○其人民ヲ論ズルニ種類各
殊ニ南土ニ在ル者ハ多ク亞拉比亞国ヨリ而テ来リ
業ヲ為スニテ或ハ游牧シ或ハ經商シ此外ニ盜スルモ
甚タ多シ其人ハ皆美髯アリテ善ク騎ノレリ東ノ方ニ
アル者ハ戈達曼ノ種ト為シ牛羊ヲ牧フヲ以テ生ト為
ス健勇ノ闘フヲ好キ又好シデ人ヲ擄掠黎巴嫩山中
ニ在ル者ヲ馬羅奈底土ト曰フ其人ハ牛羊ヲ牧ス耕種
ヲ以テ事ト為シ勇力ヲ好シ性戦闘ヲ喜ブ西土ニ在ル
者ハ歐羅巴洲内ノ土耳其国ノ人ト大ニ同クシテ少ク
異ナリ商民ニ至テハ貨物ヲ搬運ニ概駱駝及ビ馬ヲ用

地理書卷一

ユ但民ノ風善ナルニ因リ未ダ独リ走ルニ便ナラザレ
 バ必ズ隊ヲ結ンデ同行スルニヨリ劫シ掠ルニ虞無ル
 ベシ其衣服飲食ハ大約亞拉比亞國人ト相ヒ同シ最喜
 ブ所ノモノハ際啡鴉片煙等トス○其地土ヲ論ズルニ
 国ノ内ヲ六部ニ分チ南ニ二部アリ叙利亞ト曰ヒ米所
 波大迷亞ト曰フ西南ニ一部在リ不利斯底尼ト曰ス即
 猶太国ナリ西北ニ一部アリ亞細亞迷拿ト曰ヒ又小
 亞細亞ト名ク東北ニ一部アリ亞爾美尼亞ト曰ヒ東ニ
 一部アリ古甬的期丹ト曰フ叙利亞部内ノ南ノ方ニ大
 ナル曠野アリ其西ノ山ヲ黎巴嫩ト名ケ大城ニツ有リ

一ツハ南ニ在リ大馬士革ト曰ヒ一ツハ北ニ在リ亞喇
 波ト曰フ初メ地中海ノ濱ニ両ツノ大城アリテ推羅ト
 曰ヒ西頓ト曰ヒ甬時商買萃集レトコロナルガ今ハ地小
 ニシテ人稀シ又貧窮ノ民ハ多ク魚ヲ捕ヲ以テ業ト為
 ス又両ツノ城アリ巴迷喇ト曰ヒ巴喇皮革ト曰フ初メ
 此城ノ内ノ屋宇皆極テ壯麗ク廟觀モ又極テ美ニ極テ
 大ヒナリシガ今ハ城郭皆非ズメ故キ址ハ尚在セリ米
 所波大迷亞部ト曰フ者意ニ両ツノ大江ノ間ニ在ルヲ
 以テ名ケレナラン其部内ニ一城アリ巴比倫ト曰フ其
 城ハ在昔週圍一百三十五里ノ高大ヲ極メ又地局方平

正史言行録
卷一

正直久、四邊ノ城門ニ二十五ノ道ヲ設ケ城ノ内ニ八門ノ数ヲ照セテ、直ナル街ヲ設立ル。又二十五條ニノ面々相對シ、真ニ奇觀ナリ。昔シ巴比倫王兵ヲ起シテ猶太ヲ攻メ、其民ヲ擄シテ來リシ時ニ、畿内ニ金像ヲ設立ス。使テ跪拜シム、猶太人アリ、但以利ト名ク、王攀テ相ト為セシガ、後讒ニ遭テ、獅ノ洞ニ投入ラレタリシニ、幸ニ生ヲ傷ルヲ致サズ、王乃命ジテ之ヲ出ス。後巴比倫王他國ト交戦テ、利アラガルニ因リ、城郭房舍俱ニ毀テ壞ラレ、今ハ廢墟ト成レドモ、瓦礫猶積テ、留阜ヲ成ス。南方ノ不利斯底尼部ノ内ニ、昔シ猶太ノ京城アリ、耶路

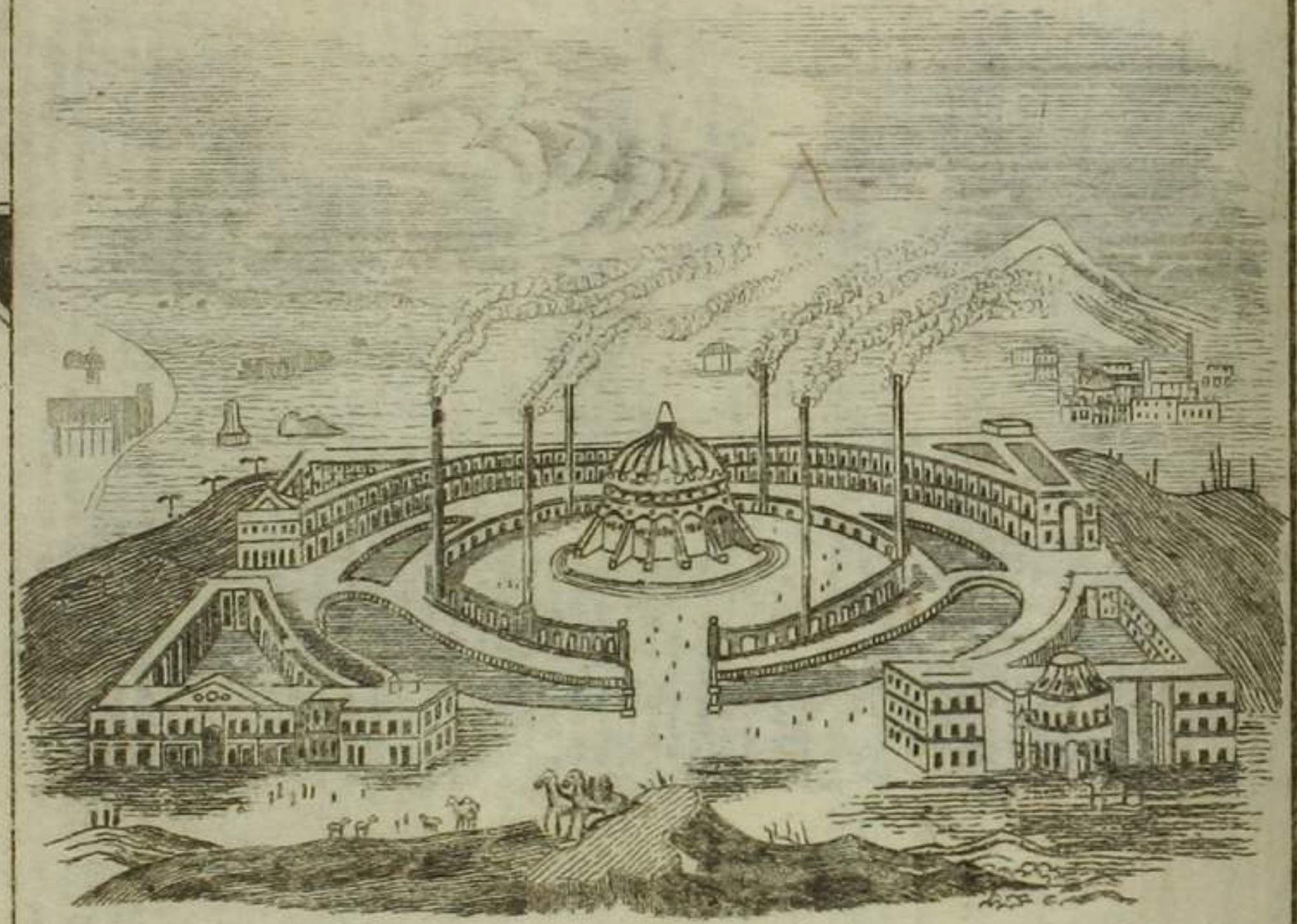
巴迷喇故城



撒冷ト曰ヒ極テ廣大ニ、城中ノ房舍固ニ美麗ナルモノ多シ、又此部ニ大湖ニツアリ、一ツハ北ニ在リ、加利利ト曰ヒ一ツハ南ニ在リ。死海ト曰フ、昔シ鎖頓阿摩拉ノ大城ノ地ト為ス、後陥テ湖

也求克曼羅年
卷一

尼ニ微太陽廟



牆壁ノ間ニ大ヒナ
 ル柱六ツ有リ柱ノ
 中空虚ニテ其下ニ
 燃ニ煤炭ヲ以テシ
 烟火其上ニ出ツ今
 ハ城垣トモニ已ニ
 失ヒ存所ノ者ハ瓦
 礫ノミ、国ノ内ニ大
 ヒナル江三條アリ
 一ツハ由非刺底又

但以八利獅洞



ト為リ、其水鹹ク且
 臭シ、用ユ可カラズ
 又東ノ方ノ古甬的
 斯丹部ノ内ニ昔シ
 ノ大城アリ尼々微
 ト曰フ、極テ美ニシ
 極テ大ヒナリ城中
 ニ一ツノ大窟アリ
 大陽窟ト曰フ、房舎
 壯ニメ麗ク四圍ノ

地球図説

卷一

巴比倫金像



細毛羊



比拉江一ツハ地華里斯
一ツハ約但是国ハ中国
ノ道光十六年ヨリ起リ

埃及国人ニ西南ノ境界ヲ侵シ佔レシガ二十年ノ間ニ
至リ幸ニ歐羅巴州内ノ大国ヨリ相助ケ侵ス所ノ地ヲ
已ニ交還ス○出入所ノ土産ハ石榴橄欖咖啡百種菓
葡萄酒烟葉棉布羊絨布湖絲綢緞毡毳皮貨五穀鴉片等
ニテ獸畜ニハ胡羊馬駱駝アリ又一種ノ羊毛アリ極テ
細ク且長シ之ヲ取テ絨ト為ス布ノ最モ佳ナル者ナリ
大布加利亞国圖說
大布加利亞ハ亞細亞ノ西北ニ在リ緯線ハ赤道ノ北三
十四度ニ起リ五十二度ニ至テ止ミ經線ハ中華北京ノ
偏西三十五度ニ起リ六十五度ニ至テ止ム長サ四千五

百里闊サ四千里、總計一百四十万里、東ハ大清国ニ界シ、
南ハ亞加業坦国ニ比耳西亞国ニ界シ、西ハ裡海ニ界
シ、北ハ西比利亞国ニ界ス、其百姓ハ共ニ八百万ノ数アリ、
リ、京城ノ地ヲ布加利ト名ケ、京城ノ内ノ民ハ約八万アリ、
リ、〇述ル所ノ教ハ概回々教ヲ以テ重ト為ス、故ニ城内
ハ皆回々ノ書院ニテ、幼童ノ學習スルモノ更ニ多シ、〇
其人民ヲ論ズルニ多ク、牧馬牧羊ヲ以テ業ト為シ、耕種
ヲ事トスル者ハ、祇三分ノ一ツニ居レリ、游牧スルニハ
搭帳ヲ以テ棲宿ト為シ、芻ヲ求メテ常ニ其地ヲ易ルニ
因リ、土人ノ來往ニハ多ク、馬ヲ用ユ、馬ノ毛色ハ亞拉比

亞国ニ較バ稍粗シ、然レ其精カハ之ニ過ギ一日ニ能ク
二百四五十里ヲ行キ、勞頓タルヲ見ズ、實ニ良産ナリ、人
民ノ食フ所ノ者ハ多ク、馬肉ヲ嗜シ、并ニ馬乳ヲ以テ酒ヲ
為リ、〇其地土ヲ論ズルニ中ニ曠野アリ、東ノ方ニ山嶺
多クシテ、山途斗絶、西南ニ大沙漠アリ、地ヲ紀法ト名ク、
京城ノ外別ニ三ツノ城アリ、一ツハ沙曠良、一ツハ罷革、
一ツハ紀法国ノ内ニ一ツノ海アリ、亞拉海ト名ク、大ヒ
ナル江、二條アリ、一ツハ阿瑟士ノ南ニ源ヲ發シ、西北ヲ
過キ流レテ亞拉海ニ入り、一ツハ屬亞低斯ノ東ニ源ヲ
發シ、西ニ過キ流レテ亞拉海ニ入ル、東ニ一ツノ大湖ア

リ巴華須ト名ク、○出ス所ノ土産ハ小麦、繒、絲、大黃、人參、
皮貨等ニテ、獸畜ニハ馬、羊、駱駝アリ、進ムル所ノ貨物ハ
則チ中国ノ磁器、茶葉、雜色棉布、綢緞等ナリ、是国ハ西
人其地ニ至ルヲ罕ナルニ因リ、山川風物ハ未ダ詳ニ悉
シ能ハス、

西比利亞國圖說

西比利亞ハ亞細亞ノ北境ニ在リ、緯線ハ赤道ノ北四十
五度ニ起リ七十八度ニ至テ止ミ、經線ハ中華北京ノ偏
東七十四度ニ起リ偏西五十六度ニ至テ止ム、長サ一萬
四千里、廣サ六千五百里、總計一千八百里、東ハ大東洋ニ

界シ、南ハ大清国、北ハ北冰洋ニ界ス、此国ハ俄羅斯ノ属国為リ、
其京都ハ即チ俄羅斯ノ彼得城ヲ以テ京都ト為ス、国ノ
内ノ百姓ハ約七百万ノ数アリ、○述ル所ノ教、西ノ方ハ
回々教ヲ以テ重ト為シ、東南ハ多ク釈教ヲ崇ブ、○其人
民ノ論ズルニ種類各殊ナリ、戸口甚稀ナルニヨリ、峨眉
斯ノ官民罪ヲ犯セバ悉ク此ニ流徙ス、故ニ俄羅斯ノ人
此地ニ居ル者頗ル多シ、地ハ苦鹹ク氣候極メテ寒ケレ
バ、勾リ萌テ茁ルヲ鮮キニヨリ、耕獲ニ難シ、且其人懶惰
ノ性成ル故ニ農事ヲ習フ者絶テ少ク、而シテ多ク游牧射

獵捕魚ルヲ以テ業ト為ス、此外或ハ金銀銅鐵ヲ堀リ取
 リ、售賣テ生計ヲ作ス、飲食ニ至テハ最獸肉ヲ喜ビ、馬ノ
 乳ニテ善ク酒ヲ釀シ、多ク酣ニ酔リ、穿ル所ノ衣ハ土地
 寒キニ因リ常ニ皮貨ヲ服トス、民間ノ禮儀ハ大約蒙古
 人ト相ヒ同シ、其大城ノ内ノ民ハ歐羅巴洲ノ人ト相ヒ
 似タリ、国内ノ来往ニハ皆馬ヲ用ヒ、惟東ノ方ハ大ヒナ
 ル犬ヲ用ユ、蓋東ノ方ハ編地ニシテ冰雪疑結ベバ土人
 ハ無輪木履車ニ坐シテ行ク、毎ニ大ヒナル犬數隻ヲ以
 テ之ヲ曳セテ馳驅又鹿ヲ用ユル者モアリ、其鹿ヲ快鹿
 ト名ケ、馬ニ代ユ可ク亦車ニ代ユ可シ、○其地土ヲ論ズ

犬ヒキ木ク履車



ヒ岡札德加ト曰フ、国ノ南ニ高山アリ、大清ト界ヲ分ツ
 處西ニ亦高山アリ、烏拉ト名ケ、歐羅巴ノ峨羅斯ト分界

ルニ八部ニ分チ、南三部
 ハ阿慕斯科ト曰ヒ、多木
 斯科ト曰ヒ、義爾古德斯
 科ト曰フ、西ノ一部ハ多
 波爾斯科ト曰ヒ、北ノ二
 部ハ也尼西斯科ト曰ヒ
 亞古德斯科ト曰フ、東ノ
 二部ハ阿哥德斯科ト曰

ノ處国ノ内ニ大ヒナル江三ツアリ、云一士ト曰ヒ又タ
 也コニセイ尼西ト名ケ湖壁ト曰ヒ、裡納ト曰フ、此ノ三ツノ江ハ
 亞細亞州ノ内ニ在リテ、大ナルコト比無シ、又鹹湖数ヶ所
 ニアリ名ハ詳ニ述ベス、其国人ノ大清ト貿易スル所ヲ
 甲他城ト名ケ、漢人呼テ買賣城ト為ス、○出ス所ノ土産
 ハ金銀、銅鉄、金鋼、寶石百様ノ獸皮等ニテ、獸畜ニハ馬、鹿、
 熊、豺、狼、狐狸、大犬、又一種ノ異獸アリ、皮法耳ト名ケ、皮極
 テ佳、西人常ニ之ヲ取テ以テ帽ト為ス、

日本國圖説

日本ハ四坐ノ海島ニ係ル、北ハ葉沙島、又對馬ト名ケ、中

ノ島ハ至テ大ナリ、葉半島ト名ケ、又長嶺ト名ケ、南ニ二
 島アリ、一ツヲ式可々島ト名ケ、一ツハ玖瑠島ト名ケ、又
 薩洞馬ト名ケ、其地ハ亞細亞ノ東ニ在リ、緯線ハ赤道ノ
 北二十九度ニ起リ、四十四度ニ至テ止、經線ハ中華北
 京ノ偏東十四度ニ起リ、三十度ニ至テ止、長サ三千余
 里、廣サ七百里、總計七十万里、東南北ノ三面ハ俱ニ大東
 洋ニ界シ、西ハ日本海ニ界ス、其百姓ハ共ニ二千五百万
 ノ数アリ、京城ノ地ヲ頁駝ト名ケ、又也多ト名ケ、京城ノ
 内ノ民ハ約一百四十万アリ、○述ル所ノ教ニツアリ、一
 ツハ釈教、一ツハ仙都教、仙ヲ拜ルヲ以テ名クル也、儒教

ハ間之有リ其人民ヲ論スルニ形状礼儀ハ大約中国人
ト相ヒ同シ然レ男ハ梳辨ズ女ハ足ヲ裹ス力強健ナレ
氏争鬪コ少シ俗ハ潔ヲ尚ビ街衢ハ時々掃滌男女ノ衣
服ハ皆大領闊袖ニシ但女ハ長ヲ加工地ヲ曳キ繪ニ花
弁ヲ以テス足ニ短襪ヲ著絲履ヲ曳又男ハ鬚ヲ髡リ頂
ヲ薙リ額ニ鬚髮ヲ留メ腦ノ後ニ至ル闊サ寸余縮テ髻
ヲ為ス女ハ多ク美ナリ髮ハ日ニ洗滌薰スルニ香油ヲ
以テシ前後ニ髻ヲ結テ皆玳瑁ノ簪ヲ挿之或ハ事アリ
外ニ出レバ車ニ坐シ人カヲ用ヒテ曳キ走り牛馬ヲ用
ヒズ住スル所ノ屋宇ハ泥ヲ以テ墻ト為シ甚ダ堅固ヲ

ズ分間ニ厚紙ヲ糊壁ト為シ厚紙ノ上ニ加ユルニ花紋
ノ細紙ヲ以テシテ美ヲ示スナリ地ニ席シテ坐シ倚ニ
カ、ラズ桌ニテノミクイセズ屋ノ内極テ整ヒ潔ク地
上ニ花席ヲ鋪テ美觀ヲ為ス食フ所ノ物ハ多ク米餅茶
葉烟酒ヲ嗜ミ獸肉及ビ奶ハ皆食コラ喜ズ国内ニ書
院極テ多ク男女俱ニ學ニ入り読ム所ノ書ノ文字ハ中
国ニ同シ惟土音異ル耳百姓ノ業藝ハ大約耕種捕魚ヲ
以テ業ト為シ外ハ漆器ヲ製造螺蚌ヲ嵌飾テ人ニ售ヲ
生ト為ス○其地土ヲ論ズルニ四ツノ島ノ形勢偏テ長
シ業半島ノ南ニ一ツノ大城アリ深耶哥ト名ク其城ノ

内ノ人ハ能ク金銀漆器等ヲ精造又壁ニ糊細紙ヲ出ス
 致岫島ノ中ニ一ツノ城アリ拿葦沙基ト名ク中国朝鮮
 荷蘭ノ三国ト通商ノ地ニシテ初メハ三国ノ外ノ国ハ相
 ヒ往来セザリシガ今ハ然ラズ花旗国ト和好ヲ議定メ
 交相ヒ賣買ス日本ハ花旗ノ人ノ和厚ニテ親ムニ堪ユル
 ニ因リ更ニ埔頭ヲ数ケ所ニ加有テ通商ノ地ト為ス内
 内ニ火山幾所モアリ晝夜烟リ息ズ地常ニ震ヒ動極テ
 畏ル可シ国ノ南ニ附キタル近キ所ニ一ツノ島アリ琉
 球国ト名ク其風土人情物産ハ日本ト大ニ同クシテ少
 ク異ナリ故ニ別ニ載セズ業半島ノ内ノ京城ハ長サ約

二十五里闊サ約十五里中ニ衙署アリ極テ多クシテ壯
 麗無比崇山峻嶺在ル所皆是ナリ大江ノ若キハ之有
 ガルナリ○出ス所ノ土産ハ金銀紅銅樟腦螺蚶縐緞漆
 器五穀茶葉等ニテ獸畜ニ至リテハ甚ダ少ナシ馬種ハ
 小クシテ大ナラズ

亞細亞洲東南羣島圖說

一 小呂宋島ハ大呂宋ノ屬国ト為リ中国ノ臺灣ト東南
 二 相ヒ距テ水程約七百餘里其城ヲ馬尼喇ト名ク各島
 ノ城ノ中ニテ此ヲ大ナリト為シ百貨流通シ帆樺ノ輻
 集一諸島ニ甲リ毎年花旗国オヨビ他国ノ商船此ニ至

ル有リテ通商シ又中国ノ閩廣兩省ノ商船之ト貿易ス
ル者多シ島ノ北ニ高山一帯アリ望々ニ鋸齒ノ如シ名
ケテ宰牛坑ト曰ス其西海ニ近キ處ハ腴壤多ク耕獲ニ
易シ東ニ迤テ山嶺錯雜林莽深ク阻火山アリ往々地震
ス島ノ内ノ民ニ二種アリ一ツノ土人ハ面黒ク髮拳樹
ノ皮ヲ以テ衣ト為シ草寮ヲ居ト為ス一ツノ大呂宋ノ
人ハ土人ト同シカラズ述ル所ノ教ハ大都西教ヲ以テ
重シト為ス偶像ヲ拜ヲ惜僧人ヲ視テ重ヅル一官憲ノ
如シ嫁娶事ハ其父母必ス之ヲ僧ニ決シテ然ノ後定ム
出ス所ノ土産ハ白糖棉花蔴煙草檳榔可可子紅木烏木

米等ナリ

二ノ西里百島ハ呂宋ノ正南方ニ在リ荷蘭ノ属国ニ係
ル其南北ノ兩所ハ荷蘭ノ人各貿易ノ處ヲ立ッ炮臺ヲ
建テ戍ニ兵ヲ以テス島ノ内ノ形勢ハ四支ニ分チ人ノ
臂股ノ如シ土人ハ皆長大ニシテ武ヲ好シ技撃ニ最精
キハ童ノ時ヨリ熟習ニ因ルナリ又經營ヲ善シ諸島ニ
散布常ニ美利ヲ獲ナリ物産ハ小呂宋ト畧同シ
三婆羅島ハ西里百島ノ西ニ在リ各島中ニテ最大トナ
ル者ナリ北ヨリ南ニ至リ計ルニ二千七百里東ヨリ西
ニ至リ計ルニ二千一百里島ノ内ニ崇山アリ高サ約八

百丈其南西ハ皆荷蘭ニ属ス西ニ一城アリ本底亜拿ト
 名々北ニ一地アリ頗ル狭小勒布恒ト名々英人属国ノ
 地ニ係赤道ノ南ニ当レバ氣候常ニ炎熱ナルニ苦之目
 午ニ当ル毎ニ土人ハ必ス首ヲ俯テ水ニ向ヒテ坐シ障
 ヲ避其百姓ハ共ニ計ルニ五十万アリ習フ所ノ業ハ農
 ヲ務ムル者稀少ニテ大半ハ金ヲ掘リ銓石ヲ掘ルヲ以
 生ト為ス銓石ハ俗ニ金鋼鑽ト名久現中国潮州廣洲兩
 省ノ人ハ彼ニ至リテ皮貨ヲ貿易シ金石ヲ掘リ取ルナリ
 述ル所ノ教ハ大ニ回々教ヲ重ンジ亦七日ニ一礼拝シ
 猪肉ヲ食ハズ其土人ハ或ハ人ト敵テ殺サルハ人アレ

バ之ヲ食フ亦風俗ノ狠ナリ出ス所ノ土産ハ金砂紅銅
 紅鉛金鋼鑽蘇木白藤棉花五穀喋啡胡椒玉桂海參洋菜
 等禽獸ニハ翠羽鳥及ヒ百種ノ走獸アリ又一獸アリ猩
 ヲト名ケ俗ニ四手獸ト呼ブ其形状猴子ニ較ハ大ナリ
 能ク人ノゴトク行走ヲ作ス
 四呀尾島ハ又噶喇巴ト名ク婆羅島ノ南ニ在リテ東ヨ
 リ西ニ至ル計ルニ一千八百里北ヨリ南ニ至ル計ルニ
 三百里全島ハ皆荷蘭国ニテ管轄ス北ニ大城アリ伯帶
 尼亞ト名ク其城ノ内ハ唯土人ノ之棲宿ス可シ如シ荷
 蘭人此ニ宿スレバ必ズ病ム故ニ晝ハ内ニ入りテ經商

シ、夜ルハ必ス外ニ出テ別ニ宿ス設クル所ノ市廛ハ街衢廣シテ直ナリ貨物充叔ツ中国ノ閩廣ナル兩省ノ商船西国ノ商船毎歲往来シ貿易スル者甚多シ島ノ内ニ火山アリ時トシテ地震ス又極テ高キ山アリ其上常ニ寒ク四時トモニ積雪ヲ見ル其地界ヒハ赤道ノ南ヲ去ル約六度炎熱常ニ異ニメ冬夏ト無ク日長キ春月ノ如シ故ニ花木一年ゲウ絶エズ又土田肥沃米ノ價極テ賤今閩廣ノ人ラ其地ニ流寓者約一萬四千余人述ル所ノ教ハ回々教居多最異可キ者ハ天或ハ晴或ハ雨リ毎ニ半年ヲ以テ度ト為シ如シ半年晴レバ必ス半年

兩ル島ノ内ニ書院ヲ設ク文字ノ詭法ハ皆亞拉比亞國ト同シ第語ノ間ハ仍土音ニ係ル民ノ風俗トシテ鬪雞及ビ百種ノ鳥獸ヲ鬪スルヲ喜ビ其勝敗ヲ視テ目ヲ悦ムルコトヲ為ス又性跳舞ヲ好ミ賭博ヲ善ス陋習ナリ食ヲ所ハ多ク檳榔ノ嗜ムヲ以テ齒黒ク口臭ニ出ス所ノ土産ハ米白糖咖啡香料烟白藤等アリ禽獸ニハ翠羽鳥及ヒ百種ノ野獸アリ五蘇門答刺島ハ呀瓦島ノ西ニ在リ西北ヨリ東南ニ至ル約計ルニ三千余里其闊サ五百里中ニ高山アリ其間ニ綿互山ヲ諸島ノ内ニ在テ最高シト為ス計ルニ一千

四百余丈、上ニ瀑布アリテ流注故ニ山下ノ田土ハ灌溉
 ニ資ヲ得テ皆腴壤ヲ成ス、花草鮮妍ニ樹木蔭翳レリ、唯
 地赤道ト近キ故ニ、天時常ニ炎熱ナルニ苦ム、其東南西
 三方ハ皆荷蘭ノ管轄ニ属シ、独北ノ方ハ土人自ラ之
 ヲ主ル、迷ル所ノ教ハ大都回々教ヲ以テ重ト為シ、風俗
 甚タ陋ク、盗ヲ為シ人ヲ食フガ如キ比々皆然リ昔シ中
 国ノ道光十四年間花旗国ノモノ二人此ニ至リテ、西洋
 ノ諸教ヲ傳授シ、竟ニ土人ニ拘執ラレ殺サレテ食ハル、
 是島ノ北ハ昔シハ常ニ中国ニ進貢セシガ、今ハ荷蘭人
 ニ阻執レテ廢弛ト已ニ久シ、出ス所ノ土産ハ白藤安息

香胡椒樟腦冰片喇啡檳榔黃金銅鉄等アリ、獸畜ニ至テ
 ハ熊虎羆ニ百種ノ野獸アリ、
 六巴布亞島ハ形チ首ヲ昂ル龜ノ如シ、幅員ハ婆羅島ニ
 亞其地ハ草木蒙翳深昧シテ測レズ、土人ノ形状ハ面黒
 ク毛拳ル中国ノ道光十三年間荷蘭人初メテ港道ヲ開
 キ兵ヲ調テ防守ル商船偶至ルト虫臣物産未ダ詳カナ
 ラズ、聞ク所ノ者ハ百種ノ香料及ヒ百種ノ鳥獸アリト、
 又最モ名ヲ著セシ鳥一ツアリ、其羽翼五色ニ文ヲ成シ、
 尾ハ雙又ニシテ長ク鮮明ト目ヲ奪フ、樂園鳥ト名ツ
 ケリ、

地球說畧譯解卷之一終



月十年八治明許免權版

合衆國 禧理 拈 著述
大日本 福田敬業 譯解

定價七拾五錢

地球說畧譯解

全部 四卷

東京書舖

寶集堂藏梓

寶集堂藏梓

