

# 三針發映

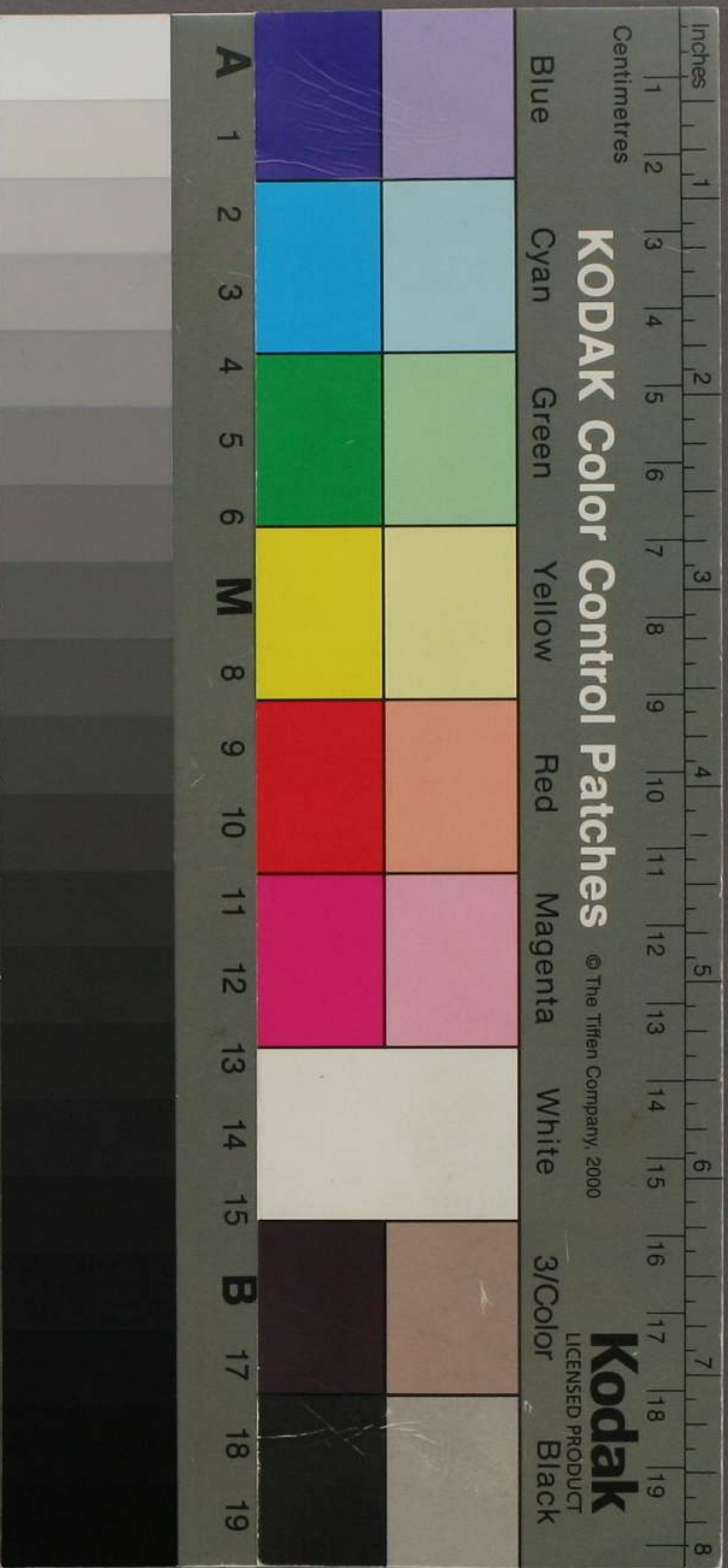
十二時 二十四氣  
七十二候



二十四氣	二候	六時	酉卯	五時	戌辰	四時	亥巳	九時	子午	八時	丑未	七時	寅申
冬至	五	夜	五	夜	五	夜	五	夜	五	夜	五	夜	五
小寒	五	夜	五	夜	五	夜	五	夜	五	夜	五	夜	五
大寒	五	夜	五	夜	五	夜	五	夜	五	夜	五	夜	五
立春	五	夜	五	夜	五	夜	五	夜	五	夜	五	夜	五
雨水	五	夜	五	夜	五	夜	五	夜	五	夜	五	夜	五
春分	五	夜	五	夜	五	夜	五	夜	五	夜	五	夜	五
清明	五	夜	五	夜	五	夜	五	夜	五	夜	五	夜	五
穀雨	五	夜	五	夜	五	夜	五	夜	五	夜	五	夜	五
立夏	五	夜	五	夜	五	夜	五	夜	五	夜	五	夜	五
芒種	五	夜	五	夜	五	夜	五	夜	五	夜	五	夜	五
夏至	五	夜	五	夜	五	夜	五	夜	五	夜	五	夜	五

西洋各國ニテ時辰ヲ定ムル法晝夜ノ長短ニ拘ラズ一晝夜ヲ二十四時ニ分チ一時ヲ六十分ニ分チ一分ヲ六十秒ニ分チ之ヲ平等時ト云フ故ニ舶來時辰儀ノ表面ニ針或ニ針ヲ





慶應二丙寅秋九月

三針發映

時計の和あり

松堂藏梓