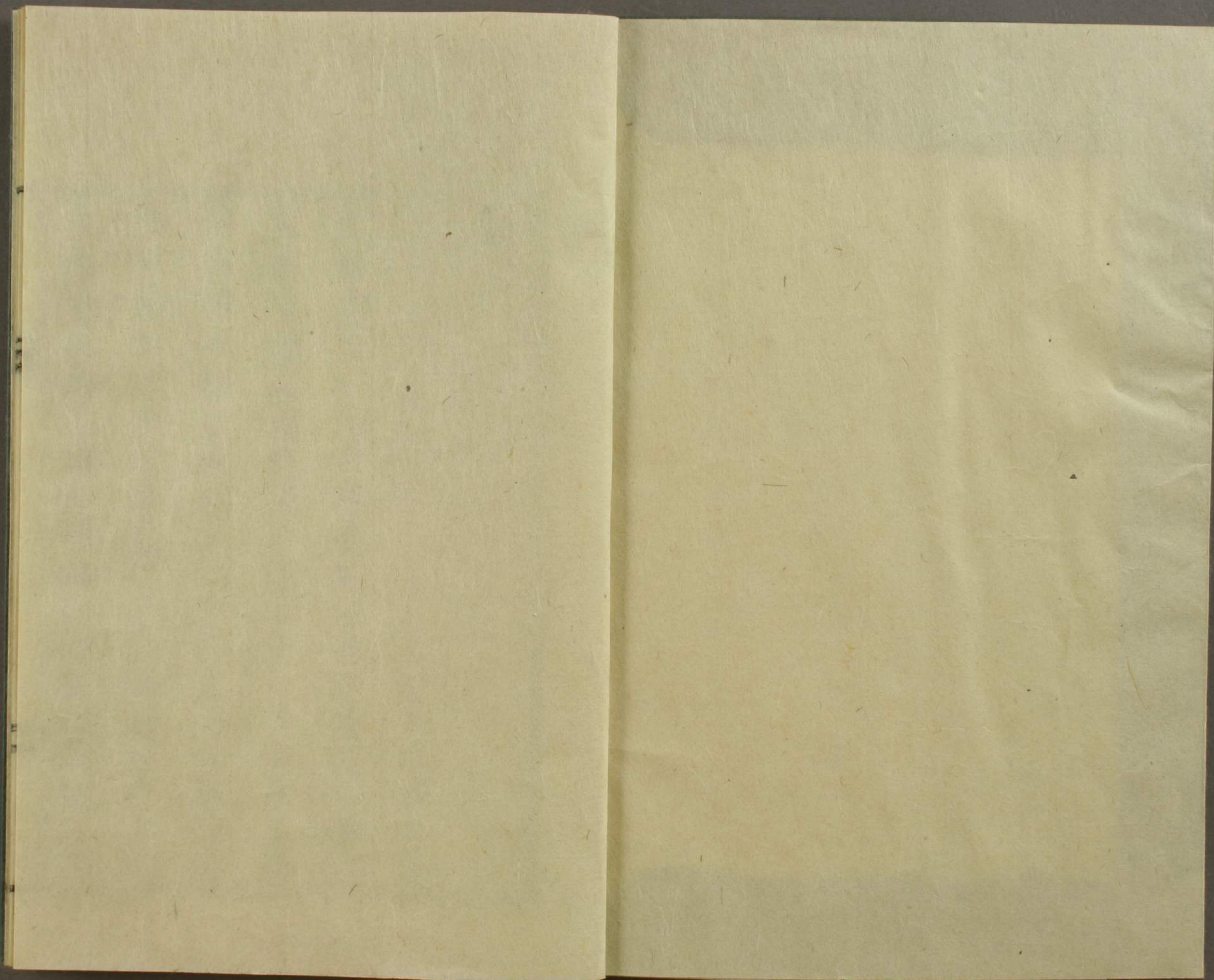


安積良齋與廣瀨旭莊序

洋学文庫  
文庫8  
C 127













榜臨以下數句  
似過詳  
作者之意以此  
數句榜山水之勝  
然山下匪有懸  
崖則者數字  
何也  
本分二字前無  
步至後等字則  
以美土何也

序

往年廣瀨吉甫來江都故祭酒靖恪公聞其善  
詩召而觴之八亘樓樓臨瑤瑪池清波如鑑遙  
見芙蓉峰於天末洵佳區也是日子暨諸友皆  
侍焉酒方酣吉甫談本州山水之勝甚奇一座  
為之傾倒相與賦詩遣興公深稱吉甫之敏警  
予亦愛其為人便欲投縞紵而吉甫之轅已西



矣後數年吉甫復來垂帷于都下於是始得締  
交相過從上下其議論吉甫性駿快典城府博  
涉群籍尤竭力於經世之學其志將措諸事業  
固非以區區詩人自居者而筆力雄鷲才華橫  
飛長篇大作迅如風雨駸駸乎入古作者之林  
矣嘗自鑿其集將付梓屬序於予予多事未及  
援筆而吉甫復西旋倏踰二年剗剗氏告成乃

托門人屢申前請予亦安可負息壤之言因追  
惟靖恪公學問文章天下仰之以為泰山北斗  
其溫厚慈諒好士愛才殆不讓歐陽子若得閱  
茲集意者當擊節嗟賞賜一言華袞以贈吉甫  
之光彩使京攝紙價頓貴不翅皇甫士安之序  
三都賦而今則邈然為騎龍之人矣此匪特為  
一吉甫惜抑為天下文人才子抱魁墨不群之



器而聲譽未馳聘于世者惜也顧予不腆之文  
曷足以為茲集重而吉甫乃督促不厭煩非所  
謂愛及屋烏者也耶

嘉永紀元夏六月

東奧 民齋安積信撰



