

天保十一
 藏板物留板扣帳
 庚子八月

洋学文庫
 文庫B
 C112



名物考

初篇

一。一。二。九。十。

二。二十。廿一。

三。十一。十二。

武篇

四。十一。十二。目。四。

五。二。三。

六。十五。十六。

三篇

七。廿四。廿五。目。一。

武篇

廿三。廿四。



九 七 八

四篇

十一 廿六 廿七 目 一

十二 廿二 廿三

十三 廿八

五篇

十四 十五 十六 一 二

十五 三 四

十六 廿五 廿六

六篇

十七 廿四 廿五 二 三

十八 廿五 廿六

十九 廿二 廿三

七篇

二十 廿四 目 一

二十一 一 二

廿二 廿四 廿五

八篇

廿三 十三 十四 一 二

廿四 廿一

廿五 廿三 廿四

九篇

廿六 十五 十六 一 二

廿七 廿四 廿五

廿七。二。三。

十篇

廿八。十一。十二。一。二。

廿九。十三。十四。

三十。五六

十一篇

卅一。七。八。一。二。

卅二。八九

卅三。三四

十二篇

卅四。四五。目。一。

卅五。標目。一。

卅六。標二。十七

第六
四十四

因神道

梅

一 二 三 四 五

六 七 八 九 十

十一 十二 十三 十四 十五

十六 十七 十八 十九 二十

二十一 二十二 二十三 二十四 二十五

二十六 二十七 二十八 二十九 三十

三十一 三十二 三十三 三十四 三十五

三十六 三十七 三十八 三十九 四十

四十一 四十二 四十三 四十四 四十五

同補遺

初篇

一 北一 北二 一。二。

二 十二 十三

三 四五

武篇

四 九 十 一。二。

五 北三 北四

六 十六 十七

三篇

七 十一 十二 一。二。

八 二。三十二。五。

九一

通計九卷

六十六十四

五十三十四

四十五十四

海船
四海一

提綱

初 二十。二十一。二十二。

二 三。九。

三 六。七。

同銅板之木板

一拾八枚

一 謝公以
同歸以之木姓

初 二十 廿七 廿八

彙覽

初篇

一 十一 十二 目

二 四 五

三 十八 十九

或篇 十 十一 十二 十三 十四 十五

四 十九 二十 一 二

五 四 五

六 四 五

三篇 十四 十五

七 十五 十六 一 二

八 十一

九三四

四篇

十四 十五

十一 二十 三十一

十二 三。四。三十一。
二十九。三十。

五篇

十三 廿四 廿五
十七 十八

十四 一 二

十五 廿三 廿四

六篇

十六 十七 十八 一。二

十七 廿五 廿六

十八 廿一 廿二

通計十八卷

蕨板製中勘定

大正紙巻ノ部子枚
代 九回也

大部子丁の内破 三百丁と
又子身子七百丁は代迄
在り也と見らる

百丁代 巻目回より一毛
一部九十丁と云へ紙代
巻目部トセリ

摺代千丁云々ト云へ九千
丁摺代 部トセリ
トテ 巻目回より
ノ 部トセリト云へ

文政十三箇年迄

名物考
三羊鏡

右巻部ニ付仕立代
部トセリ

摺信仕立代
部トセリ

天保回己年迄

但文政十三箇年迄ト云へ

名物考
羊鏡

製中代 四六六下
提信 四七七下

天保七申 三月廿七日 伊分
諸色言其分直片
算用十貫定

氏 三三四七下三層

表氏 四〇七下

招 三十一

位立 四〇七下

字表外散 部下七下

ノ三三四七下三層

日十年亥八月
直上身用十貫定

孫 部下七下三層

若氏 三十一層

槽 三十一層和毛

位立 三十一層

京表外散 三十一層

ノ三三四七下三層和毛

漢伊以是原傳定

一名物考

一筆鏡

右筆鏡三 女七下

一提燈 女七下

水安政十三箇年之掛
合定心

一名物考 女七下

一筆鏡 同

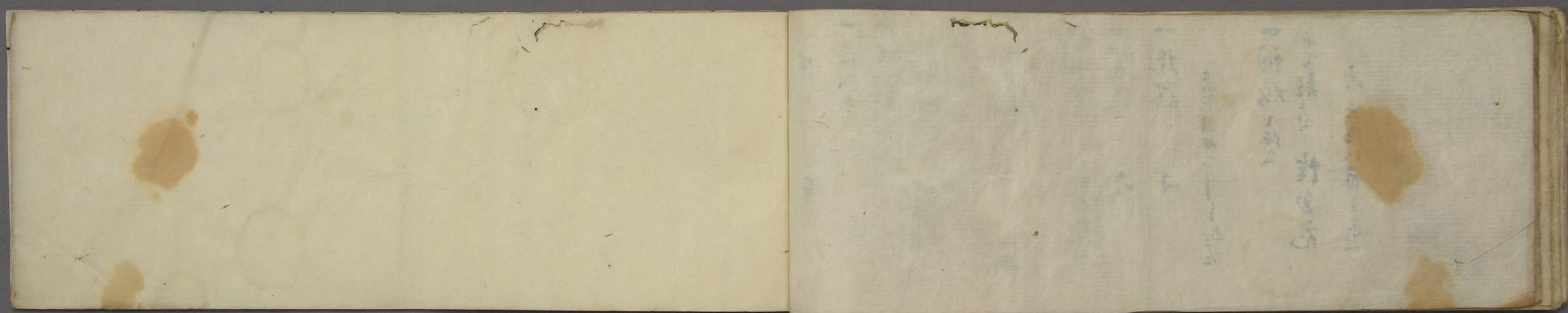
一提燈 同

水天保四己年之掛

一羽板三 質

七言歌三 竹白宛

水天保八箇年定



1850

1850

1850

1850

1850

1850

1850

1850

1850

1850

1850

1850

1850

1850

1850

1850

1850

1850

1850

1850

1850

1850

1850

1850

1850

1850

1850

1850

1850

1850

1850

1850

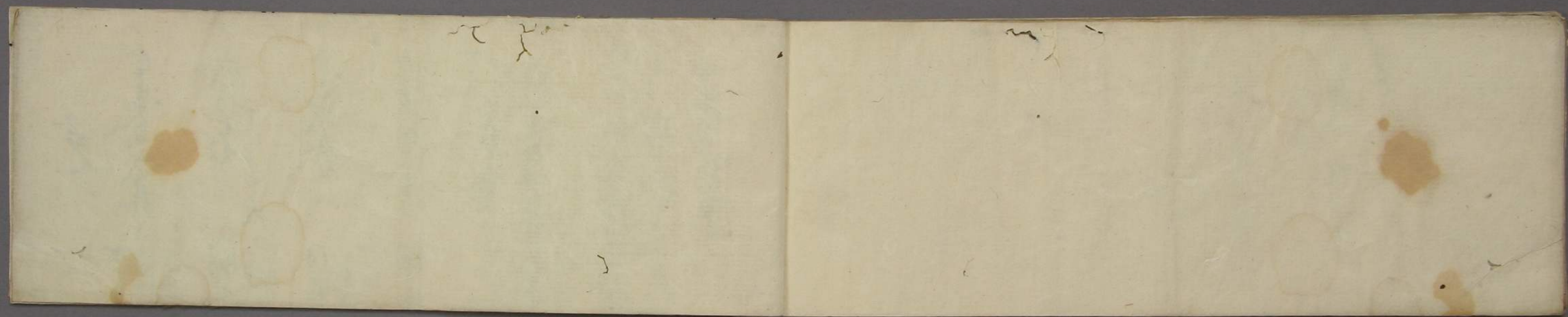
1850

1850

1850

1850

1850



三

一 全委分設中
四年身

謝禮

一 設檢卷

小口在

以事入

去後家代

一 全委分

日石附

別官科
仲白定例

一 七

日新

一 小後卷
小下在

全委分
三年

子

皆通
某後古
何海
法
申
心
月
丁
有

心



