

Centimetres

KODAK Color Control Patches

© The Tiffen Company, 2000

Kodak
LICENSED PRODUCT

Blue

Cyan

Green

Yellow

Red

Magenta

White

3/Color

Black



明治五年前物行記
宇氏

須臾備忘

洋学文庫
文庫 8
C 82

文庫 8
C 82

前橋行雜費

十日

一 宿屋 同十九夜

一 五夜

一 二夜

一 一宿

一 一宿

一 台之田 六夜

高桑

渡谷

車代

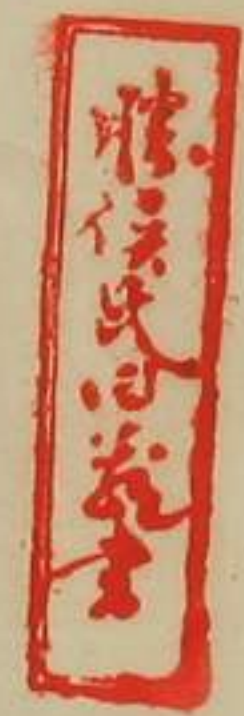
白江

美代

古代

舟宿

八代



41- 7467

信田

前橋中
舟代

六
一 日向沙の事

無事の前後
人カ

一 五

五

一 沙

沙

一 沙

沙

一 五

五

一 四

人カ

一 日向沙の事

一 五

一 沙

五

一 五

日向沙の事

十

一 五

于

一 沙

沙

一 五

五

一 五

五

一 五

五

一 五

五

余曾有赴上野前橋訪準一僑
居之企頂者秋先漸調和昂欲以
十月五日發行會版田越氏自津山
來寄留馬亦帶赴前橋之要務
便約同行先列萬世橋西北馬車
會社計支社發車每晨以三時乃
至五六七時為法取便前日午後即
五時日車發寺家投社之西隣旅
亭近江屋

五日晴今朝七時發車列板橋驛先
是連三晝有夜大雨實為近年稀
有之事以故邊地被水害不為斯驛內

道踏流土露石磊砢突兀馬車為不
華確 駢軌
 進則下車步行泥濘波履步々喘石
 險艱不可言行十許稍得小平乃復
 駕車進行半里許即為戶田川沿岸
 之地前日之大雨河水汎溢沒官道撤車雇
 舟舟子曰如是洪水所未曾見今日減水六
 尺餘而雨後方家屋簷端露二三尺其
橋田葦園皆沈沒
四秋渺漫滿皆無餘
 高水可知也

戶田の河やうらやうら乃草
乃草 乃草
 濁るるあまじき
福子

又

己らやいはり如く陸地
陸地 乃草
 福子のくく
福子 乃草

舟行五十許届戸田橋橋架最地位
 堤上故得免水害渡橋地勢又低下而溢
 水壓路道再雇舟行五六漸得乾陸憩一
 亭賃人車經蕨驛抵浦和驛又駕馬
十二時
 車頃者經始深車鐵路
為自東京上毛高
 經業最甚最績々設施已及浦和以北
此間見
 八九丁處其進迅速可驚經楊尾柳川
此間見
 午後三時且抵熊谷喫蕎麥一種野味亦
此間見
 旅况一適買驛北買人車五時入熊谷
此間見
 驛投清水亭今日險路頗覺疲倦浴後
此間見
 一醉買按摩九時就寢半夜聞雨声聊
此間見
 明日卜晴之感焉

六日七時起露雨已霽以飯田子赴下在深谷驛

購貼印原紙之用要務一時分手余獨人車向前

橋道自實珠堂國郡村右折二里許口抵荒川神奈前

日暴雨岸崩橋流小舟渡等頗費時抵荒川岸利經根上

境、伊勢寄諸村投一亭喫午飯午後五

時達前橋準一家本氏儒寓居奉族喜倚門迎

立此上堂五共祝二司前額安全茶菓款待休憩別後情況說語更互

緩述最細少為饗酒饌鮎魚松茸芋魁蓮

秋亦供一種好味款款移刻九時就寢

七時起露今朝朝晴氣候頗寒華氏五十

八朝飯後羣族相拉道後園菜圃氣亞氣鮮

神顯宇夾剛領有世外之想午後回準一遊市

觀市街並覽師範學校規模頗廣壯書

藉器儀亦大備具女學校亦昨日開業又

一覽亦頗同觀去遍覽舊城濠下有深養鯉

魚半家往覽家之左右大池鯉魚簇前而揚波

乃受未一頭主人先立池頭手撒布蚕目蛆數

握鯉魚吻十七嗚々族々羣集主人乃一竿結

釣並着蚕蛆為餌投之其中一鯉乍懸鉤

金鱗肥豐重三百八十目復極娛心目便購之而去途歸

訪松本安氏五時還寓入夜一醉牛肉蒸雞旬

亦有妙味九時寢就

八日晴 七時起露天氣妍和朝飯後回準一

荷釣竿赴近傍深堀小溪流試垂釣不獲
不魚一笑而歸捕時松本氏見贈家製
溫飽麵牛肉芽子調和炒添佳趣一醉陶
然十時就寢

九日晴

七時起蓐無事巡覽市街又逍遙近傍地邊

今日為準一生誕佳辰午後三時催小宴

招請學務總司土屋重雄文學校長

林昇松本安三氏肥鯉香身鮎珍羞

滿前沾醉欲顛款語談笑移刻九時後畢

歡辭去客散後舉族團樂奠茶盃歡

十時就寢

十日晴

六時三十分起蓐朝來無事讀新

紙應旅况十一時數見傳氏之郵書著至掩來

送版田武之書急要同氏別後未來至于此地

無由致達依即時裁報書並返掩書午

後散步近地晚間一酌倒話移刻十一時

就寢

六時三十分起蓐

十一日 祭由兩午前讀新聞紙午後二

時去九壯日之鄉家信看教舉族使

全來留守意甚安即裁答書附郵便三時

準自校退歸手携一布包包自孺勤恆而

披之二鯨魚滑然跳出相視大笑捕時余

起親割之或調鼓汁或為鮫熟烹珍味合

口頰佐杯酒陶然沾醉乃煮茶解渴吟哦
放詠十時就寢

十一日 雨休午後 六時起序讀新紙筆記瑣事
全霽

後三時準一自校退屏九時就寢

十二日 晴 六時起序午前散步於近地午後讀
雜誌晚間牛炙鮓魚一碎款話十時就寢

十四日 妍晴 六時起序余去年今日就病床殆
賭生命天幸垂加護今日全瘳肥臆復故其喜

何極矣一家歡祝為薦者欲準一婦天將誘余
相誘出

即遊于總社午後一時義家行里許日抵大渡河
中忠 柳根流

邊問程路人口一室而近然脚力不堪柳意正行
就帶途夕以詣於神明祠明日有祭典揭畫燈

張彩幟飭樂堂者掃階壇者經理方忙一
拜而去又遊步市街遂投割烹亭赤間樓

將折而去 炙鱖鱖煮鱸魚調味與東來自稱
理塩梅

有別趣然味亦頗美一酌而才揚醉醺就屏余
是師範

時壯勇四五十人成群未見準一皆敬禮過今
是師範

日當大曜皆放棄遊步也六時帶富又一
辰田間小徑

酌九時就寢

十五日 美晴 七時起序神明祠今日行茶典
富

午後三時日準一遊步觀茶祠前有火池為
成 殿鼓此

郭郭形狀朕架宇宏陞小石橋通道池邊徧
寒

列彩燈境內張種々雜戲場敷絃文起
植

入夜燈火亂點屋宇集絃殊極雜還屏途
蘇

松本氏主人喜迎鯉繪珍差款待備至八時辭去

屏富十時就寢

十六日 晴 午前遊步市街午後三時家信

著教無異來乃裁殺書投郵函九時晚的九時
鮭及牛用烹九時就寢

十七日準六時起蓐準一欲隨進子以慰

旅况今日天氣晴和便十時同準及阿梅

人車發寓午前屆茲高寄投一店理酒餅

午後周北地繁盛市街三時私得路馬車五

時還寓今夕頗竟疲倦浴後一醉九時就寢

十八日六時起蓐曉來雨無事午後書日記晚一酌

九時就寢

十九日六時起蓐晴午後散步街散晚一酌九時

廿日晴六時起蓐午前遊步市街購本

地產二三種歸將明日就歸程赤崙晚松本子

之調度

來話一酌十時就寢
今晚送卸書于東京

廿一日快晴六時起蓐朝出干市街辦理要

務十時半自校退歸直一的喫午飯四時

二十分別手告別準一舉族及松本氏妻

女送出干門外祝辭相答人車發程二

時抵高寄總一亭三時十五分投倉野驛

舟書見玉屋治作氏書事管舟更請列余

宿舟間屋源嘆長夕家夜買案席十時就

寢

廿二日晴地此去船期以午前四時定然稍後延五時

二十分小解舟回舟客舍僅二人寫子二名

一取楫一撐桿并收流升行頗快下里許抵其名觀

岩鼻地名過橋下橋長百六十二間如虹架空五町

早地名分換新町地名過橋下長可早間十二時抵赤

岩地名撤地名解地名駕地名于汽船道運第十九三午後五

時二十分抵關宿地名復轉駕第三號道運

凡夜十時三十分着鰻魚壳街岸河歸家

舉族祝安全

中後町三月廿八日

細川

了願齋餅製法

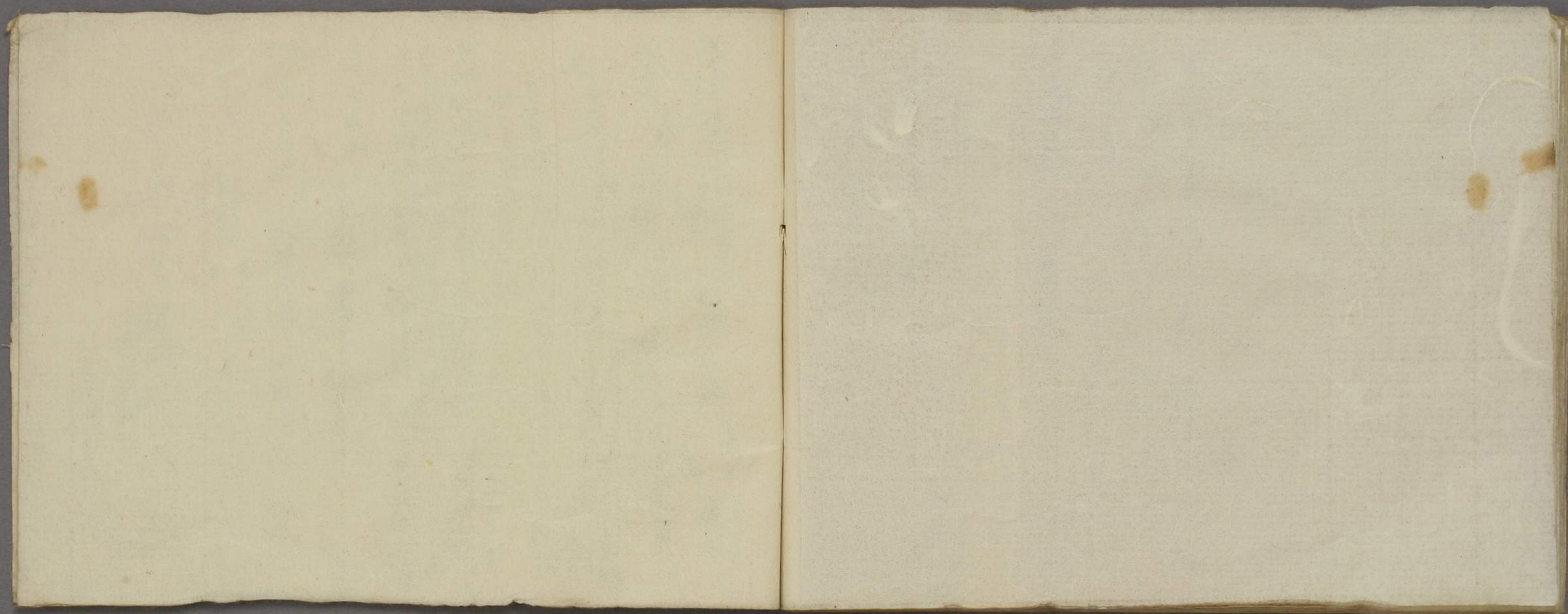
一解茶粉 五斤

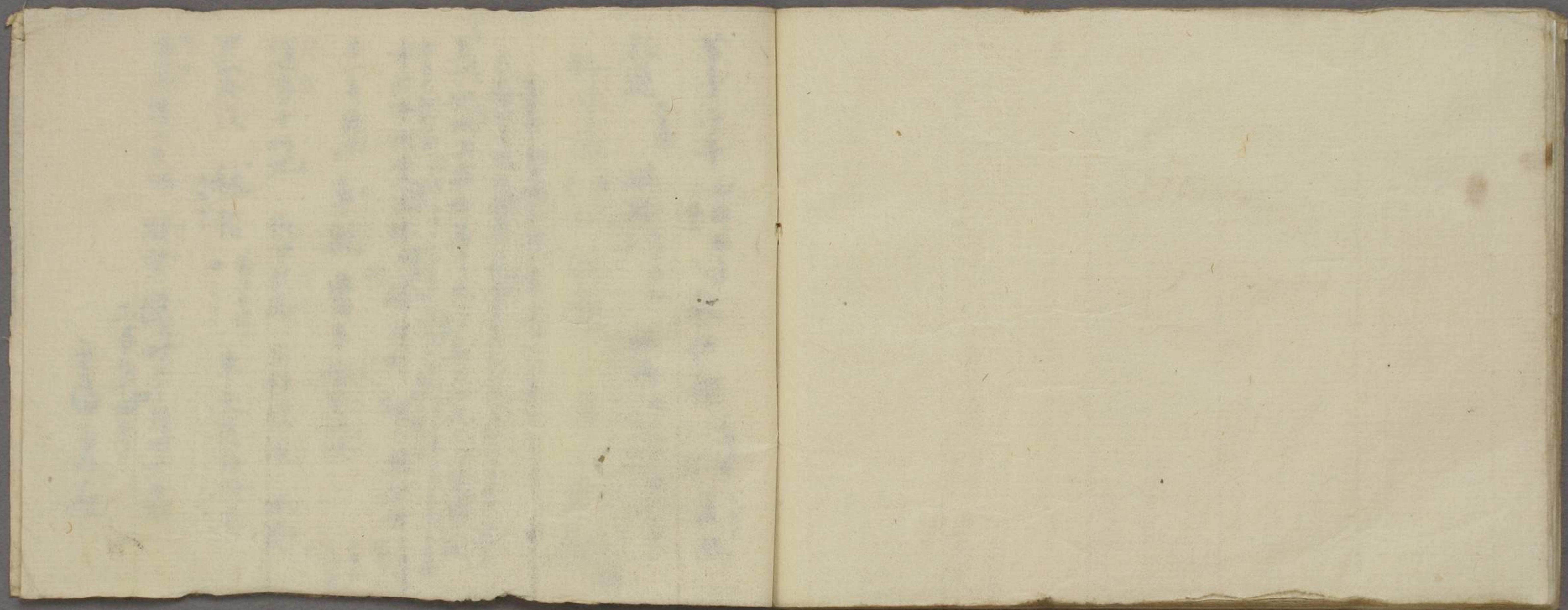
一茶粉 〃

一豆粉 〃

一白粉 二方五寸

古堂品所しモホドキ全席ハノ差月ヲ以テ
一回通し二回ハ之ヲ入上ヲ扱アリテ折ク押シ
年々ケ登ノ上ノ也一時五分程也 製ス





羊子子子

即鄂縣產

秣稻

高粱 稗 護照

孔道

官道

礮路

施二通路

礮橋

緣漢架木或置石

一路平安

通行

開額

卡

致厚捐

其前就中河前橋為最上望白彩觀他處所不及其之數

米產價尤貴輸穀難致以此養養為業者十居九細民窮婦少女概皆

上州地以出香粉者于天下每月四九之日定期開

解系是勤比之開 經年累月之產其工銀勝於此矣 叩叩余 之隆地 之隆地

布於本街設生絲 慶連軒 謹夕期如雪

亦一奇觀也

車軌

東南車 備置如恆

之嘆聲 可憐也

運售于何地

街市設園

不辨涯溪

日昃

田畝淹沒

秣稻

高粱稗

車夫遙相呼應

墟落樓々生烟

顯望

定於三月十一日也

二百九十四

言白鳥在

