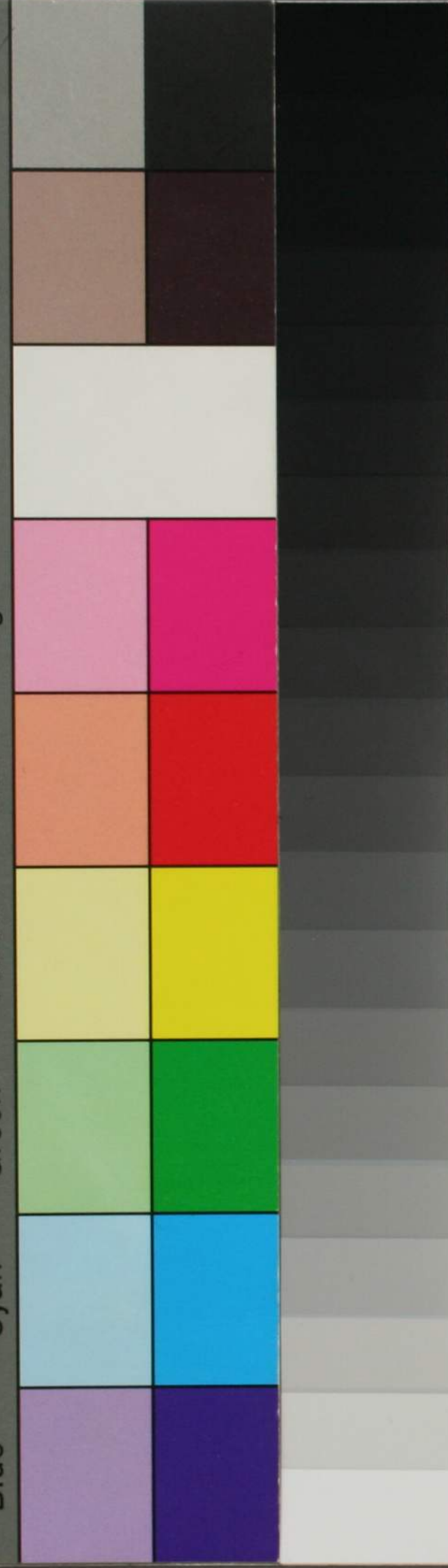


LICENSED PRODUCT
Black
3/Color
White
Magenta
Red
Yellow
Green
Cyan
Blue



日間漫載

自天保甲辰四月

洋学文庫
文庫8
C 80





日間漫載

四月

上旬 失日

十八錢一分 取替

同 失日

三錢五分 取替

紙入價

百兄之囑
於九角

二十二日附于郵便

硝子蛇管並
蛭附價

大垣囑
於如賀屋



百六十四孔 十日 取替

大垣行急便價 可 替戶物

坪井囑

十九日

百疋 替取 絹線價

大垣囑 於越後屋

七百八十孔 結髮線 大垣囑 於柳屋

四疋六分 自購

帖本

八丈木綿一反 大垣囑

小倉袴地一反 幸名囑

同日失

九十五孔 硝子簪二 中島囑 於神明前

二十二日

三百七十二孔 郎便價 早道 於左門

晦

一貫七百三十六文 分二十 梅墩塾月俸 自用

四月廿四日

金二朱 五 購酢飯贈菱預二

廿五日

金壹兩二朱

寅吉携来

廿九日

金壹方四百四十四孔

月俸

金二朱百四十四孔

昨日舟遊料

六月七日

金貳朱七分

大小下緒

與周藏
講三升

金壹步百也美濃屋出

九日

八百六十四孔

瀧蓄美料

余及甲原
西人

十六日

金壹兩

雜用

手携
米

同

三百文

船賃

柳橋

拾六錢五分

小倉庵料理價

二十四日

百文

鉛價

二十五日

百五十文

龍鬚席料

三十日

壹方五百四十壹孔 月俸

七月七日

金二朱 呈先生

金八兩包一 三兩包一

納美濃善 為替

四百三十二孔

納森田 土產

九日

二百孔

輕燒料 贈兵

十日四

錢三百文

先生附諸余主坪并安負雜費

九十
八文

日四
廿八文

價筆
八十六文

日同
六文

亦文

十四文

湯價
十六

十四文

湯價
二十

十五
十四文

六文
雜用
矢日

廿六日

十五錢三分

八丈木綿料

往為卿家購買之金也今日納之也

十錢目

補繕時計料

四百銅

郎便料

右二十五錢三分卜四百銅

金一方貳朱

附家君以為

金一兩

雜用

百五十文

結髮料
湯
十四文

十九日

三百文

貸甲原

金壹方錢五百二十壹文

月俸

一貫文

塾中米價

一斗

八月三曲日夜

一貫文

塾中米價

一斗

四
豆百文

七十二文

三日廿四文

四日廿八文

四日廿六文

九日十六文

十日二文

十日十六文

廿四日

金十六錢四分

購紙入於九利

解囑

同

金壹兩

自携歸

廿五日

壹貫百七十文

米價

廿八日

壹貫百七十文

米價

錢三百文

安負雜用

川十二文
日九十二
五十六文
試

二十九日

六百文

雞價

買諸深

三十百五十料
日十六文
日三十二文

九月朔日

百文

菓子價

贈費於久保
足立氏

九月九日

四文七分

買搭膊於九利

見呈權

一錢二分

同刺袋

金二朱

携婦

金二朱三百六十錢

纒纒

十三日

文二百五

日三十八文
湯日四十六文
日六十八文
日七十文
日八文
日九十二文
日三十二文
日五十六文
書會用

九日

十六文

廿文

結髮

三十二文

廿文

四百文

安負雜用四百文安負失之

九日百文 湯及其他 雜用

三十六文

湯十日 三八文

十日 廿八文 十日 廿八文

十五日

錢七百七十七文

米價 半月

二百

十日 廿二文

結髮十日 廿二文

費日十六文

三十日

月俸

受併錢 一貫三百文 八十二文有餘

二朱七百 十文

十一月二日

四百文

安負雜費

○自七月十四日一貫三百文受納

二百

十日 八十八文

結髮六日 十六文

七日 八文

十日 十六文

十日 十二文

十日 十二文

十日 十二文

十日 十二文

八文

十日 八文

十日 十二文

十日 二十文

十日 八文

十日 六文

十日 廿四文

十日 廿四文

十日 八文

十一月十五日

金貳朱百十二文

米價

十九日

金貳壹方貳朱

孫左託諸余購紙 入財布及烟管

六百四十八文

月俸

四百六十四文

蠟燭料香

二十五日

金二兩

取諸美濃善

二十九日

金一兩二步二百十六文

吉那塩料

綱諸坪井氏

二十六日

金壹步

茅鏡

二品料

綱諸阿母

大晦日

金貳朱謝儀

六百四十八文月俸

七百八十四文

薪水料

三百文

婢僕

金卷... 六百四十八文... 大銀日

弘化二乙巳年五月四日

七十二文
五十五文

買玩具贈
買紙鸞贈
諸伊達兒

一貫
八百
三十九
支
三ノ二百八十
七支 此金 三歩下
三十七支 二ノ
内引致受御金
二歩則三十七支
有餘

二月十七日

金百尺

絹絲

花色七分
緋色三分

購三井

囑郷

十六支 十日 二百文 筆價
十七支 十六文 計十六文
十八支 十日 二百文
十九支 十日 二百文
二十支 十日 二百文
二十一支 十日 二百文
二十二支 十日 二百文
二十三支 十日 二百文
二十四支 十日 二百文
二十五支 十日 二百文
二十六支 十日 二百文
二十七支 十日 二百文
二十八支 十日 二百文
二十九支 十日 二百文
三十支 十日 二百文
三十一支 十日 二百文
三十二支 十日 二百文
三十三支 十日 二百文
三十四支 十日 二百文
三十五支 十日 二百文
三十六支 十日 二百文
三十七支 十日 二百文
三十八支 十日 二百文
三十九支 十日 二百文
四十支 十日 二百文
四十一支 十日 二百文
四十二支 十日 二百文
四十三支 十日 二百文
四十四支 十日 二百文
四十五支 十日 二百文
四十六支 十日 二百文
四十七支 十日 二百文
四十八支 十日 二百文
四十九支 十日 二百文
五十支 十日 二百文
五十一支 十日 二百文
五十二支 十日 二百文
五十三支 十日 二百文
五十四支 十日 二百文
五十五支 十日 二百文
五十六支 十日 二百文
五十七支 十日 二百文
五十八支 十日 二百文
五十九支 十日 二百文
六十支 十日 二百文
六十一支 十日 二百文
六十二支 十日 二百文
六十三支 十日 二百文
六十四支 十日 二百文
六十五支 十日 二百文
六十六支 十日 二百文
六十七支 十日 二百文
六十八支 十日 二百文
六十九支 十日 二百文
七十支 十日 二百文
七十一支 十日 二百文
七十二支 十日 二百文

十八日

錢二百五十二孔

二月念六

壹兩二步

借諸美濃善

烟管

鐵贖諸黑川
良安

購村田

三月二日夜算遊中費用

金一兩貳錢五百二十文

別入三貫百八捨文

雜用六貫百九十文

旅宿用右入置所金三八百八

十七文有餘卜成

遊中費用雜記

先生研藏及余三人

金四兩錢五百二十文即千二十六貫五百二十文

右惣入

七貫九百三十六文

雜用

捨八貫五百八十四文

旅宿用

分為三則千六貫百

十五文卜成

先四百十一文有餘一研一貫三百〇一文不足予八百

二十三日

○金印分

呈呈送后分出又

二十日

金四两

为宗桂源借之

去去于考宗桂未几于于源之

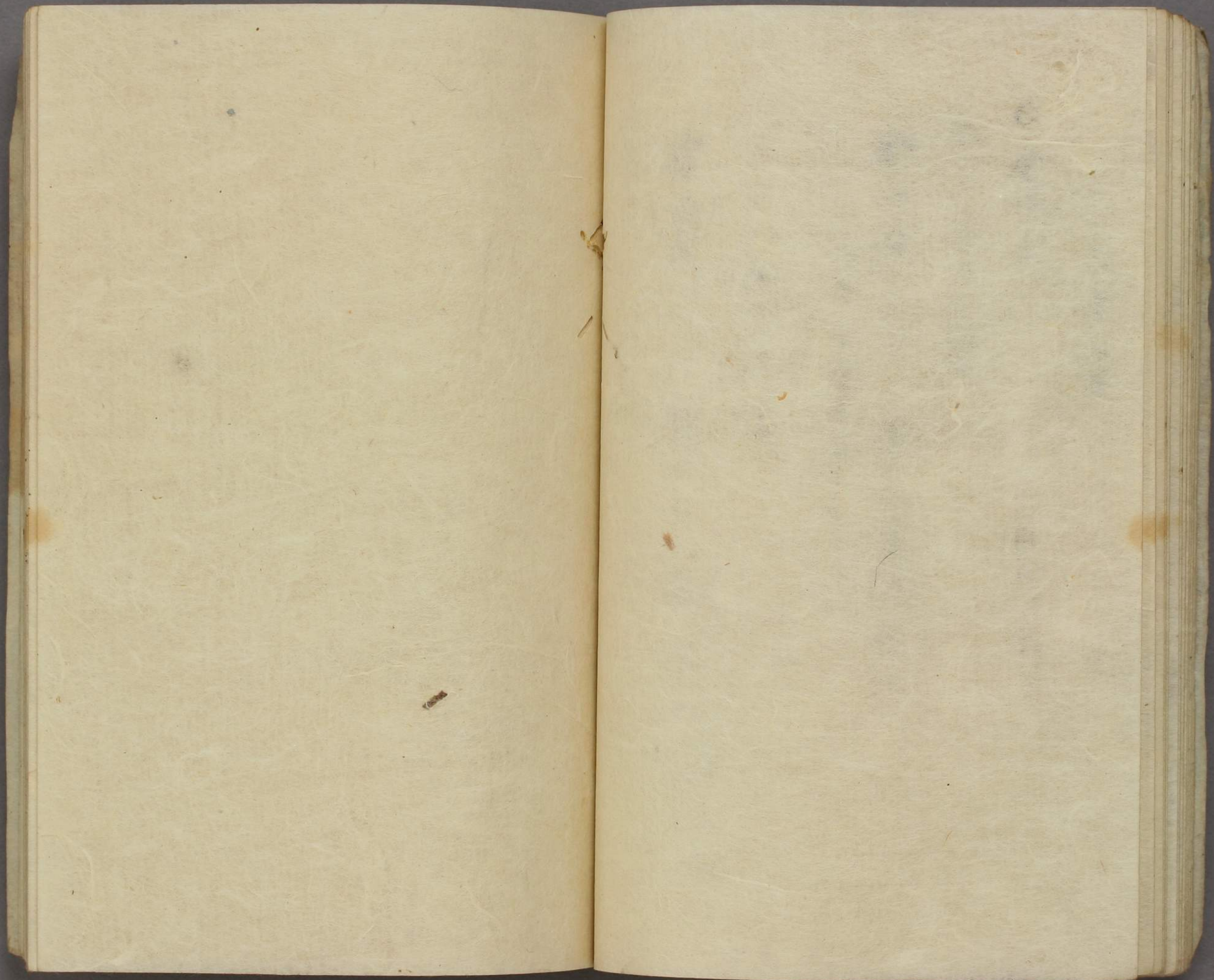
九月十日

金三斤

管同中年代

端源系元

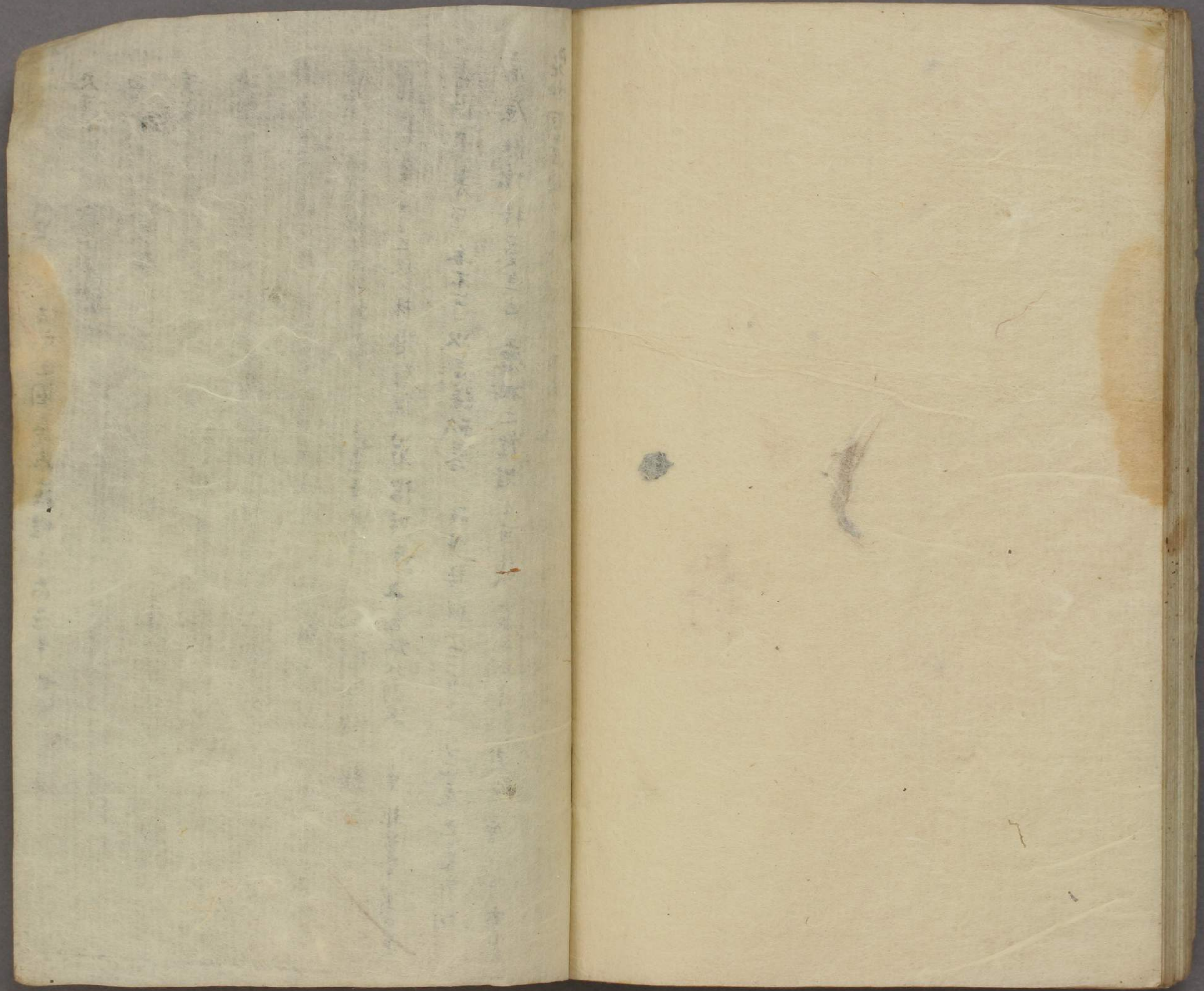
竹大人唱



以下

16 丁

白紙



僧道

百畝之園庵為菴時者尚過半世可為大白心

尺寸千里攬感累積莫得避隱 韶激之音 雷鳴雲奔 煙霞澄鮮

西爽言在找禪神 神思翻心 不可復禁 人家新處見湖色

黃塵赤日之困到此尽消 水竹出叢之丘丹谷翠 廟兒英之 同遊青社 相顧骨悚

朱殿半圯官為脩飾 材苦若麻 野梅數株偃其傍 桃李柳系存者無幾

龍象如山皆非他利可作 湖色鴻濛十頃一百一處亭 万收畢歎 江色送樹中來 江光隱見隨樹

疎密 新田保潔若併衣參差 山門甚古丹青半落 流水琤琮脩竹彌望

洶涌過前不可安立正視 林樾雄傑 石溜噴雪 寺出橋外則入 中非草率實可畏

不可回畫摹寫亦不可以言語形容 故時接觀 寺在名 荒涼之象可陶

廊廡缺壞榛蔓生之 工磨滅之餘時亦可讀 已與回畫 越上各摩沙平太白心

宛如回畫回所見 回畫有所不在