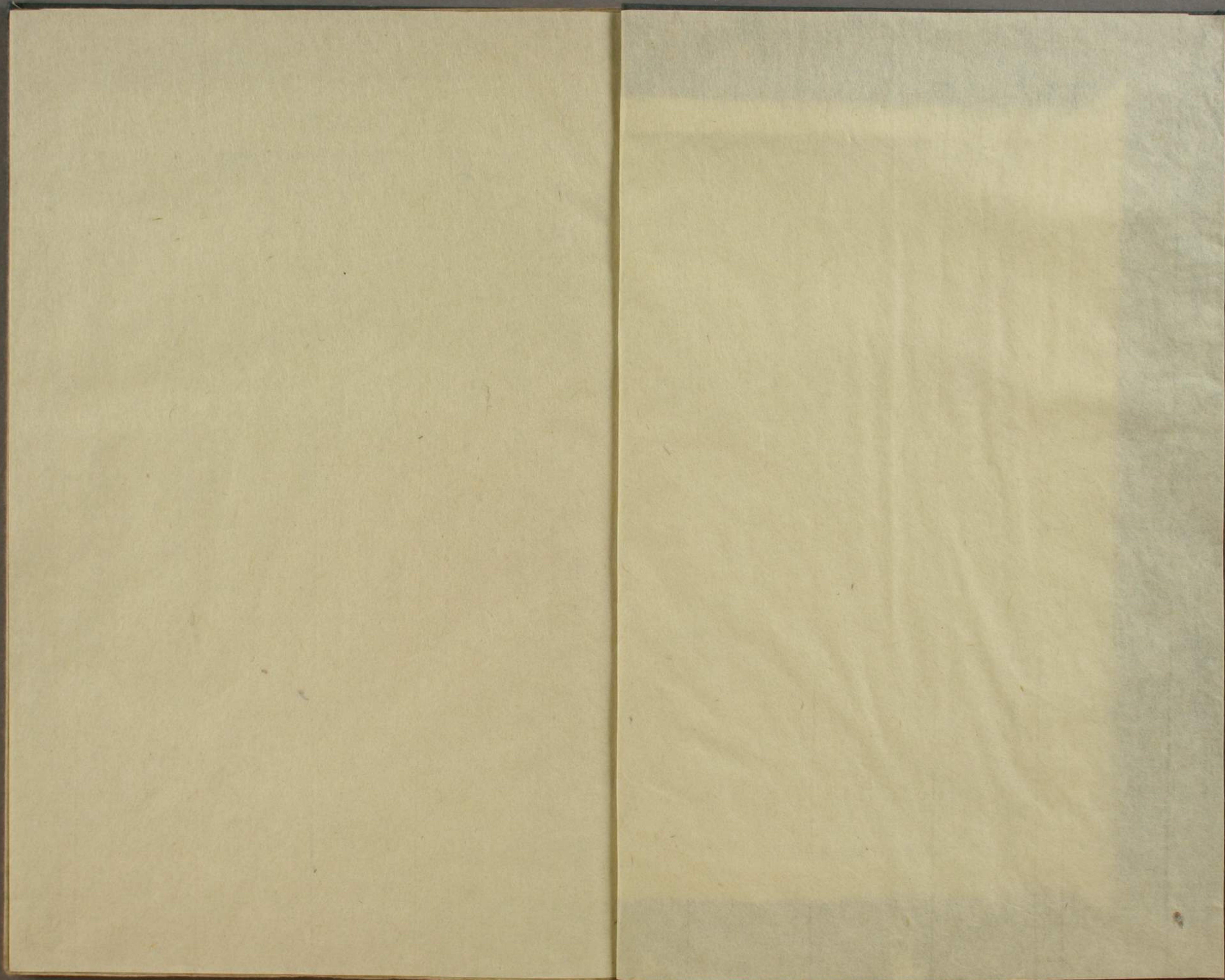
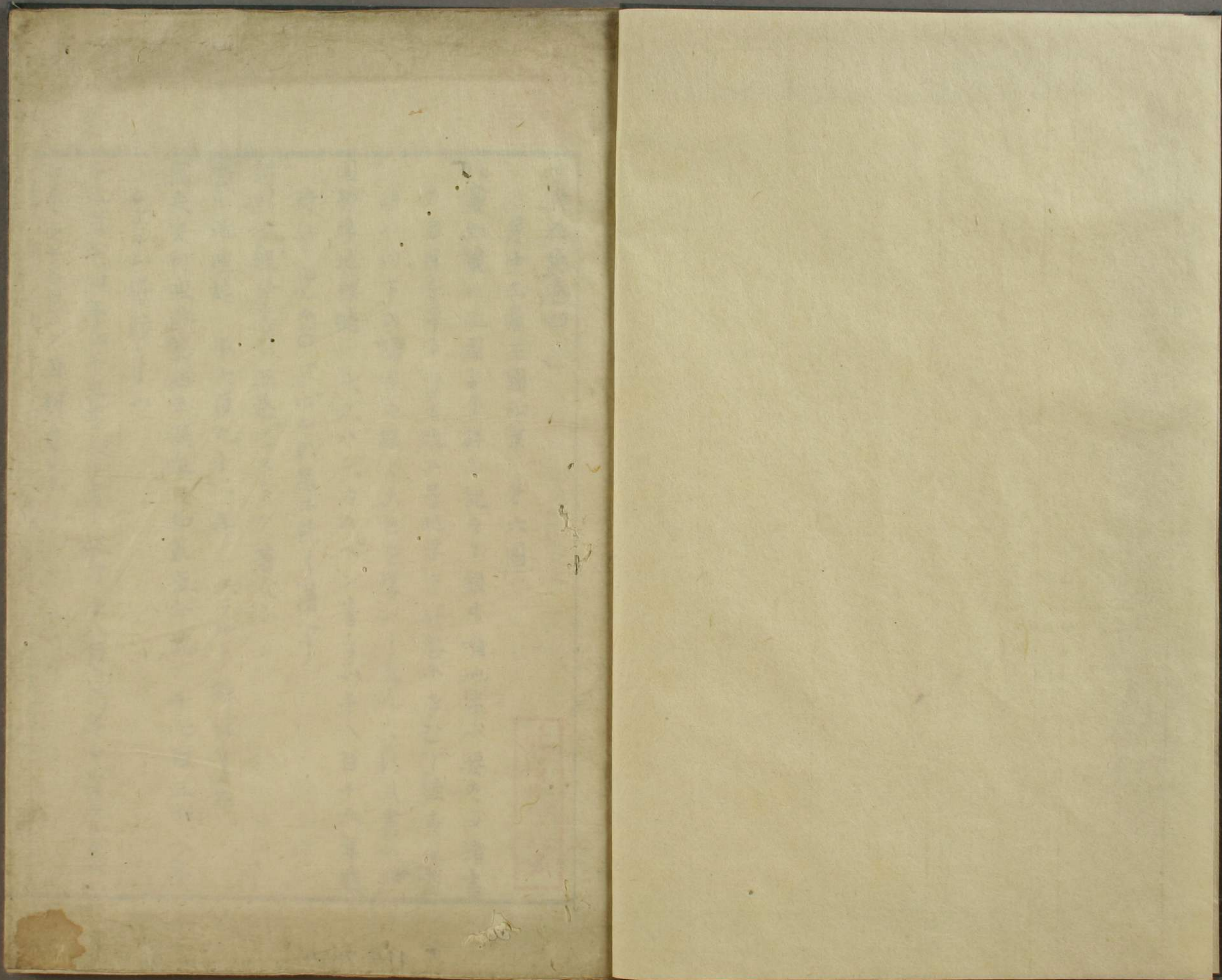


坤輿新誌卷四  
 第十三章 王國和蘭  
 宇田川榕庵自  
 筆稿本  
 一冊

洋学文庫  
 文庫 8  
 C 51









坤輿新誌卷四

第十三章 王國和策 (第六圖)



此書和策ハ他國より詳ニ記ラズ雖モ唯地学ニ要スル諸書  
 の名目を挙るのニ故ニ予地学を詳悉スルニ欲スル者  
 以下ノ諸書ヲ譲ラズ色を学バシクシテ其書ハ  
 国勢学地理誌 シングハンカムペン著スル千八百十六年鑄  
 行ハールレムノスボンノ居ル就ク得ヘ  
 新刻地理全書 五卷ズスシング著スル  
 和策地理誌 千七百九十一年アルラルト鑄行スル  
 高夫突利亞佛策西幸漏生及和策当今誌 千七百三十八年  
 千ソラン鑄行スル  
 千八百十四年及十五年ベルキイ紀行 千八百十六年アムステルダム  
 ママスカムプ再刻スル

雜誌第十四十五 千八百十五年鑄行和策誌の部  
 ハールレム和策誌社著を不書第十八卷千八百七十八年鑄行  
 右件是なり

境界大小 北々西々北海小界一東々入尔瑪尼亞小界一南  
 ハ佛策西小壤を接々大地理家里法一千一百方里  
 氣性 處小從々種々小一々太抵国内の地ハ氣候平和小一々  
 乾燥一海邊の地ハ甚々温淫小一々変化一易一是小由々  
 熱病感冒の類多一  
 地性産物 北方ハ土地下低々平坦太抵諸物を培栽々べし  
 南方ハ高々一々南東ハ山多々處々小藪地何り産物ハ各  
 州の條下小於々記々べし  
 河海 河の最も名何者ハ  
 [イ] レイン 地小從々名は異々即ち

- [ロ] ヨムムレイン [ハ] ヌグテレイニ [ニ] レッキ 是なり
  - [ホ] マース 此河海小注ん々處五辰行程の間出を
  - [ヘ] メルエデ と名々
  - [チ] イースセル 是き [リ] ドルムニス 濠々
  - レイン河々合流を [ヌ] シケルテ [ル] エーム
  - [フ] サムブレ [ワ] レイス [カ] テイレ
  - [ヨ] リンゲ [タ] 和策イースセル [レ] フィルエイセルの  
 ヘクト河其他小川々
  - 海湖ハ [イ] ドルラルト [呂] ラウエル [波] 南海
  - [仁] エイ [保] ハールレム湖 [邊] ヒースボス 則策  
 土諸流 [止] ホンド 名ステルニケルテ
- 住民 近時二十五年來風俗大々変化を然々々たり古人の

風存しそ凡く萬変を研究するを第一の要務とて而して其緊  
要と爲る所の夏ハ直小ホキを他ハ傳播一又信りて學術  
共ハ他国ハ劣るハホキを勉免温和にして商賈をよけれ但  
一苦く罪戒ハホキを受るり堪得ざるの性ハ全國人  
口凡五百五十許ナリ

教法政治 教法ハ別不定りて行りて者ナリ政治ハ定王  
政法ナリ太子をプリンセス、ハン、フランエと稱す

區別 國を分て十七州とれ即ち

- 北 フランスント 南 フランスント リム、ヒエルグ ゲルトルラント
- ロイタ 東 フラインセン 西 フラインテレン ヘ子、コウエ
- 和策 則策土 ナイメン アントエルベ
- ウトレキト フリスラント フルエルニスル コロニンゲン
- テレン夫 スロテヘルトクトム リキセム、ヒエルグ

此ハ屬するリキセム、ヒエルグハ和策と同一法度を行ふを以て  
入而瑪尼亞の盟約ハ和策王其縣内ハ入るなり但一右  
の區別ハ地誌ハ指く適當せん今又ホキを區別する左の  
如し

- 〔壹〕 ゴロニンゲン
- 〔貳〕 フリスラント
- 〔參〕 テレンテ
- 〔肆〕 フルエルニスル
- 〔伍〕 ゲルトルラント
- 〔陸〕 ウトレキト
- 〔柒〕 和策
- 〔捌〕 則策土
- 〔玖〕 北 フランスント
- 〔拾〕 アントエルベ
- 〔拾壹〕 西 フラインテレン
- 〔拾貳〕 東 フラインテレン
- 〔拾參〕 南 フランスント
- 〔拾肆〕 リム、ヒエルグ
- 〔拾伍〕 ロイタ
- 〔拾陸〕 ヘ子、コウエ
- 〔拾柒〕 ナイメン
- 〔拾捌〕 リキセム、ヒエルグ

壹、ゴロニンゲン 此州大抵下低なりとも佳き牧野ありて土人  
牧畜を業とせん又良圃ありて諸穀を生し泥炭を産ん大サ地  
理家里法三十七方里人口九萬三千

都府ハ(一)ゴロニンゲン 州中第一の都城ありて廣大壯麗且つ  
堅牢なり人口二萬四千 大學 聾啞院 大寺 各一處  
大寺ハ高三百三十尺なる五層塔一座あり和漢中最高  
の塔なりと云又互市場一處あり

(二) アソビンガタム

(三) デルフセイル ロツテム島も此州の属とせん

貳、リースランド 此州氣性甚く変り易し土地平坦よりて下  
低或ハケイなり田圃を開拓し牛羊を牧するも良き處あり  
又或ハ砂地ありて諸樹森羅なる地あり産物ハ肥牛多  
く出一年他國に輸する數一萬五千隻不至ると云又駿馬

良羊の産る小麦豌豆馬鈴薯を名産とし長き泥炭を出し  
當今ハ生計を営み易き國とせん大獨乙法五十四方里人口  
十七萬三千

都府 (四) レーウワールテン 本州第一の城府ありて廣大人家稠  
密土人酪牛羊諸穀馬鈴薯を貿易するを以て恒の産とす  
城中ハプリンセントイン ブロックホイス 寮 書堂あり人口  
一萬六千

(五) ハルリンゲン 南海に佳港あり 製塩廠 鋸材廠 造  
船廠 帆布廠 郊外ハ瓦碑匠多し

(六) フラ子ケル 大學一處あり

(七) オルキム

(八) ホルスワールド

(九) スタホレン 府邊ハ名邑モルクスム あり

〔十〕ス子ーキ 甚し隆盛の地なり

〔十一〕スローテン

〔十二〕ドツキエム

〔十三〕イールスト

〔十四〕レムメル

〔十五〕ヒンデローベン

アーメラント シキルモンニキライダ諸島此州に属す

参テレンテ 氣候融和土地多しフリランダ、ゴロニンゲン  
より高くして乾燥を最高の地は、森林多く河流が沼ふ  
處ハ佳き牧地多く又處々諸國を産すと雖も裸麥并麥最  
多し東境は、煤多し大地理家の里法三十七方里、人口四  
萬と云○州中或處ハ非常の巨石縦横上下層置たる處何  
又又整々相並ふ處あり其縦横上下層置たる者ハ太

古のヒニ子と云民の墳墓なりヒニ子ベッテンと呼ぶ其整  
然として並列せる者をヒニ子後の宮作といべガライフプライツ  
呼ぶ又此州内ヒニ子と字せる高處は、入骨夥しあり或ハ  
或ハ尸壺若くハ棺内ハ蔵ありあり或ハ唯ハ埋葬せる  
あり遺骨多くハ焼くる者なり又近時廣大なる古墳を  
掘出せしあり

都府 〔十六〕アスセン

〔十七〕メツペル 利諾布 帆布 柳條毛布 を織る廠あり

〔十八〕クイナルテン 一個の寨なり

〔十九〕ガルロ 往時國吏を露す會議し會議不関か  
る人々をして其位階を多し為す地不冗して居る一免し  
叢林今此府の近傍あり

肆ヲフルエイヌル 太抵砂地にして沮如なり然とも氣候必



此良かぶとせぬ泥炭裸麦蕎麦榊皮鐵鑛の一種ヲツル者産る大地理家の里法を以て六十一方里人口十三萬五千

都府〔二十〕ズオル 佳府より人居稠密なり 聖ニキイルス

ケルキ 此寺の自鳴琴 講法座 壯觀たる小足る

〔廿一〕デ左ントル クイク 餅 麦酒を名産とす 学校 鑄

錢廠 スタツツエイテ 市 所

〔廿二〕カムペン 大橋 イースセル河に架り長七百二十三尺、深二十尺府中の壯觀とす

〔廿三〕ハツセルト

〔廿四〕ゲ子モイテン

〔廿五〕ホルレンホーヘン

〔廿六〕ハテインエーキ

〔廿七〕ブロックセイル

〔廿九〕アルメロ

〔卅一〕エンセドエ

〔卅八〕スワルトスロイス

〔三十〕ヲルデンサール

〔卅二〕ヘンケロ

此他スコットランド島に此州に属す

伍ゲルトランド 氣候平和にして土地良なり産物ハ林檎

梨 梅 櫻 穀物 處々小牧地ありて佳畜を出し鐵及

その他金を出す

都府〔卅三〕アルンヘム 人居稠密よりて大寺 字学社 究

理学社 書記学社 造管学社 視学社 各一字 油廠

紙廠 銅廠 あり此地の前面ハレイン河に舟橋を架

して往來とす

〔卅四〕ハルデルエーキ 大学一字あり煮鯨を名物とす

〔卅五〕ハツラム 土人家畜を養ふ田圃を耕し烟草を作るを

いづ恒の産とん

〔廿六〕エルビュルク 高名のアドミラルハンキンスベルゲンの育  
幼院あり

〔廿七〕ロウケニシシ 烟草小衣食者多し

〔廿八〕シエトペン 消皮家 櫛皮 毛布 油等の製造處

あり

〔廿九〕ツリスビュルク

〔四十〕デウケケム

〔四一〕ロツケム ロツケム山あり瑩白の石英を産す

〔四二〕グロル

〔四三〕ニメーゲン 勝地なり往時ハ飼鷹園 深井あり

〔四四〕チイル 〔四五〕ホムメル  
〔四五〕ビエーレン 〔四七〕セー左ナル

接稿あり

〔四八〕ホイセン 此部中ハアッフルドルン、ローゼンタール、ト  
ンエールト等の如き王の離宮別館等ありて壯觀なる  
大邑なり今略して記さん

陸 ヲトレキト 氣候平和なり土地太抵肥沃なり佳き牧  
地あり但東方ハ丘陵多く不毛なるもの産物ハ大小蕎  
裸の諸麦烟草樹木泥炭を出し上の渚州の如く野人ハ乳  
酪乾酪を取て諸方ハ交易ハ大地理家の里法二十三方  
里人口九萬三千人

都府 〔四九〕ウトレキト 人口三萬三千 大學 觀象臺  
各一座 ドムトールン 輪煥る府身數所 大互市場一  
打球博場一 黒哆囉絨 糧造所 黃銅鑄廠 あり

〔五十〕アメルスホルト 此地山に在り烟草を産し又ホムバセ  
イン 槌紙、ホロを織るを産業とす

〔五二〕レーチン

〔五二〕エイキ 五ノルステアの近傍なり

〔五三〕モントホルト

〔五四〕イスセルステイン

村落の名ある者ハ、マルゼン、ブレウケレン、ルウチン等なり

沫和蘭

此州南北の二部に分つ各令尹をして国吏を司  
らむ十七州の内、最も肝要の地なり土人貿易を恒の産  
物とす氣候湿淫なり驟雨多く天候変り易し土地下低  
なる故に常々水の漲溢を恐る濠を穿ち封疆を築き石  
を置り水害を防ぐ牧地多く角畜夥しく諸穀、菜、泥炭、  
諸木を産し多量の羊を産し工商諸般の産物を出す

大地理家里法百令三方里

都府

〔五五〕アムステルダム 十七州中の大都會なり人口十八

萬其内ヨートン教を奉る者一萬七千あり壯麗なる王の

宮殿、美なる墳墓あり大寺許多あり又學術を修る者多し

あり建る堂宇ヘリキス、メリチヌ、ス、結社、瘍科の結

社、溺死を救ふ結社等あり工匠商賈利を得る者甚し多し

〔五六〕ハールレム 人口一萬七千、市上小刻書術を發明する

ラウレンス、コストルの立像を建つ往時ハ絲物、烏紀紐帯の類

を製造する處多かりしが近時ハ減り漸く少し文學家

多し所置の法を添ふる結社一所あり此地漂布と養花の

建るふなり其他種々有益の結社多し此地漂布と養花の

術小於世其名高しホウトと號する幽邃の森林あり

内小玉の園亭を建つ 大寺ハ大風蕭を置く世の希不見

る所の物なり

〔五七〕ベールエーキ

〔五八〕サーンダム 隆盛の地なり造船廠ハカーサル。ペートル。テ  
ゴロト築成多所の地なり千八百十四年小魯西亞のア  
レキサンドル帝ペートルの家不幸先祖の住する小館  
小自筆を以てペートル。マゴノ。アレキサンドル。アレキ  
ン。トル。デ。ニコ。ゴ。ロ。テ。と書きし一石を記念の為小建つ  
此地富豪多く或ハ材木或ハ穀物を産業しん或ハ材木を  
鋸截し或ハ油を搾免紙を滌き鼻烟を作る廠あり

〔五九〕アルキマール 略乾酪を貿易して利を得る多し千  
七百九十年より千八百令一年小至る間小賣する乾酪を  
量る小七千九百萬斤なりと云此南方小当てヘムスケルキ  
と云是所り此小古代の貴館マルキエトと名する者あり

〔六十〕ホーレン 大なる獣市あり千八百十五年小ハ家畜一  
萬三千隻未きりと云此地より出る乾酪ハ年々二十萬斤  
より六十萬斤小至ると云此地ハ井ルレム。スコ。テン。ヤン  
ピートルス。ク。リンの生郷なり井ルレムハ千六百十六年亞  
墨利加の極南小於一峯を見出し大きを角峯と名する所  
の人ホー。ヤンハ按太形亞の地を始と和策の有るなり  
所の人なり

〔六一〕エンキホイセン

〔六二〕メーテンブリクキ 大港 繫船處 各一處 海軍鎮の為  
小建する庫數字あり

〔六三〕エーダム 乾酪を名産しん

〔六四〕モンニッケンダム

〔六五〕ピエルメレンド

ピエルメル 河を涸し埋する端小在り

故小此名有り

〔六六〕 ナールデン

〔六七〕 モイデン

〔六八〕 エスブ 近傍小壯邑數所有り

〔六九〕 ス。ガライ(シ)ハーカ 此國の王者建都の地なり都城を警衛する兵士此小住居を人口三萬八千 寺觀 鑄煩 厥 觀象臺 有名の諸茅宅多し

〔七十〕 レイテン 大學一處 人口二萬八千 書堂 測量臺

植学園 哆囉絨其他毛布の專匠有り 一城有り高處小建つおま太古羅馬の盛なりる時築成る所なり城内小深井、ドルルホフ各一有り 乾酪、酪小由て世小名有り

〔七一〕 ウールデン

〔七二〕 ラウデロイトル

〔七三〕 ロツトルダム 人口五萬八千 ヤムステルダム小次て商賈輻湊の地なりエラスエユスの誕まるところ地ありて市中小其立像、有り又実験学結社 大茅宅 造船處 等有り

〔七四〕 シキーダム 杜松実を以て世小知れ

〔七五〕 ブリール 及 グレイレ シキーダムの近傍なり

〔七六〕 フラールデンケン 有名獵魚の地なり

〔七七〕 コウタ 壯嚴の寺院一字有り土人烟管鳥籠、網等を造る業を以て

〔七八〕 デルフト 豊饒の地なり井ルレム一世、ヒュゴテ。ゴロト、ピイト。ヒイン、トロムプ等の墳墓を以て名有り所産の土器ハ世小多く用ふ

〔七九〕 スコーンホーヘン

〔八一〕 ヒアー子ン

〔八十〕 ニーウポルト

〔八二〕 レールダム アスペレン、ヘウケリムハ此近處なり

〔八三〕ゴルキユム

〔八四〕 欠後此符有り

〔八五〕ドルドレクト 土人レイン酒、石灰、石灰礫、石炭、木材等を

貿易を多しあり多し 鋸截廠 製油廠 焼石灰廠 絢綢場

海産製敵 製糖敵 造船敵 等有り

此州の属島 テキセル 良羊を出し フリーランド テル

シケルリング 井リリゲン マルケン ウルク なりウルクハ巖

河り巖中ハ一井有り甘泉涌出

捌 則策土 外郭の堤許多の閘を具するを以てナイモン気性甚し

鹹く又内地溜水沼等の多きを以て炎熱の時ハ方々ハ人

ハ害あり蒸気を發し秋ハ至る一種の則策土熱く名る疫

流行を産物ハ大麥、燕、裸麥、雲基、白蚕豆、苜草、馬等を出大

地理家法の二十一方里殆ん々此のこゝを成る其名ハ

ワルケレン 南ベヘランド 北ベヘランド オルブルツデー

スシウセン ドイヘランド トーレン ヒルクフスランド

都府 〔八六〕ミツトルビュルク 人口一萬三千餘 則策土社ハ辨

名ハ諸字を學ぶ結社有り

〔八七〕フリクシゲン テロイトルの生きたる地なりヘーレ アル

子モイテンの市街此地ハ属也

〔八八〕プロウエルスハーヘン 「カトス」の生きたる地なり又

ミールクゼー 及ハ

グリース トーレン 及ハ

〔八九〕ヒユルスト

〔九十〕スロイス 此州ハ属也

玖北ブラバンド 此州ハ西方を除く外は皆々氣候良ハ

て其ブレエダのバロンニイハ甚し肥沃の地なり又ホスの

メイエレイハ破地ハシテ沮如ナルを以テ諸物実リテト雖モ農  
人の出精ヲ多ク許多の野菜蕎麥燕麥苧麻諸果を出シ大小  
麦ト少ク産シ此地の角畜ハ瘦テ馬ハ小ナリ鳥ハ野生家  
生共ホ多ク且味美ナリ又小野獸多ク

都府 [九二] スヘルトリケンボス 人口一萬三千一半ハ鳥網

釘 玻璃等の製造を以テ生活一一半ハ貿易を以テ生  
活ス 大寺一字柱十五株の上ホ安ク

[九二] ブレバダ 寨ナリ

[九三] クロム ベルゲン 寨ナリ

[九四] ゲルトロイテベルグ

[八十四] ヘウスデシ

[九五] 井ルレムスタット

此他ホ

クリンデルト ガライ左

コイキ

エイントホー

ヘルモント

ローセングール

メーゲン

ラーヘステイン

等屬也

○據按ホ原書此處ハ符を以テ分界を立ツ蓋シ

拾 アントエルペン

氣性北ブラントト同ク土地肥沃少ク多

ク穀物を産ク州内ホ拾外愉快ナル一地あり

都府 [九六] アントエルペン

人口五萬八千家居並列シテ皆美

ナリ壯府ナリ 繫船處一 醫社一 育幼院一

[九七] メーケレン

人口一萬八千 檀帽 藍縁 毛布の造

敵アリ

テウルンホウト

利諾布ホ名アリ

此ホ名アリ

ルル ヘレントアルス

ホルグスタラーテ

サントフリート

此ホ屬也

拾壹 西フラインデルン

氣性北ニシテ良ナルニシテ雖モ海岸

地特ふ良なり。土地高し。雖も山少く良き曠野田圃等ありて穀物苧麻の佳者を出し此苧麻を以てフレームの利諾布を製す又多く木材を出さ

都府 [九八] ブリュッゲ 太古よりの都城なり人口三萬四千

苳縁 毛布 利諾布の織坊多し 一寺ありカレル・デ・ス

トウテン其女マリア。ハンボウルコンチイの墳あり此寺塔ハ航海者の標的の為小毎夜燈を篝く 学校一 官廳數所

[九九] イペーレン

[百] フステンデ

[百一] ニエーウポルト

[百二] コルトレイキ 食卓上所用諸器 苳縁 を製す

[百三] メー子ン 上好の白麦酒 毛布 利諾布の織あり

其他此州に属する地ハ

チキシモイテン ヘウル子 メツミ子ス フウテンヒール

ロー コムニス 等なり

拾貳東フラインテレン 氣性土地共小西フラインテレンの如し

然るとも西フラインテレンの比なきを氣性火一良なり

都府 [百四] ゲント 大寺一 ベルホルツ塔 鐘を懸く重一萬

一千介 学校一 字学結社一 諸般の廠 人口五万六千

[百五] フウテナルデ 毛氈 利諾布を織るを恒産たり此ハ

属する地ハ アールスト ニーヘ ヒイピ子

リヘルモンテ デインセ ガラムモント 等なり

拾參南ブラバント 氣性清浄より愉快土地肥沃より多

く穀を産す

都府 [百六] ブリュッセル 和藁第二の都會なり大なり美麗人

口七萬二千 聖キエテラ寺 名高し フウテホフ 此ハ書庫



有り蔵書八萬部 ニーウホフ 大学一 種々結社 官廳  
等有り 苴縁 乗車 山名有り 消皮廠 紡績廠 此近  
邊ハ ラーケン城 ソイグニースの有名なる叢林大サ八千モルケ  
ンなるあり

〔百七〕レウヘン 麦酒の名有り

〔百八〕ニヘルレ 緻密なる手巾を製ス

此州ハ屬する地ハ

ヒルホルテン

チー子

チイスト

ヨトイグ子一名ケルテナケ

ワヘーレン

シケルヘンヘウヘル一名モンタイキエウ

アールスコフト

シケム

レーウエン

ゲナフ

等ありモブリフセ

ルの南ハ

レスロクルトレブラス

ベルリアルリアンセ

ワートルロー

等なり

拾肆 リムビエルク 気性甚良なり土地高低有り或ハ阜の

と雖も肥沃なり穀を産し又石炭を出ス

都府 〔百九〕マーストリクト 人口一萬八千諸物の製廠有りマ

ス河ハ架さる石橋ハ長サ五百尺頗る壯觀ナリ 府弟 聖セ

ルハス寺 近傍ハ聖ピートルスベルグと云山有り化石を出ス

〔百十〕トングレン 和菓中最も舊き都府なりセサルの時代

より僻ける地なり其後エビエロー子と云民の都府なりル

と云周邊ハ鐵山 鑛泉有り其他此州ハ屬する地ハ

エーキ ハツセルト ハルケンビエルク ハーモンド 等有

拾伍 ロイク 土地山谷相交り風景佳なり気性良なり土

地多く穀を産し廣深なる森林有り

都府 〔百十二〕脱百ロイク 人口四萬五千頗る俠氣有り大家多  
し土人鐵器 武器 燧礮 亜鉛鑄 石炭坑 等を産ス  
〔百十三〕リムビエルク

其他此州不属る地ハ スパー スタボ 一名スタ

ホイ ラシテン ヘルヘ なりヘルへの四邊の地

上好リムビエルク乾酪を出る又 ダレム一名ダレム ハンニマ

此州不属る

拾陸へ子ゴウエン 良き州なり北邊の地ハ肥沃ホク佳穀を

産一南部ハ山多ク深林 鐵坑 鉛坑 石溝多ク

都府 百十四 モンス一名ベルゲン 人口一萬八千 壯麗なる

大寺一内ハ絶美なる墳あり此ハ諸方より蚕蝕し人

尸を具る土人 鑄工 鍛冶 鐵商を業とす

百十五 ドルニツキ 人口一萬八千 毛糧 莫大小 陶器

磁器 を業とす

百十六 カルレロイ

此他此州の属地ハ

レツシ子ス エンジン アイト フライ子。レコ

ソイクニス ビンケエ トイン ホニタイ子。ル。ゴ

ヘキユス 等なり

拾柒ナリメン 気性特ハ清淨ホク新鮮なり土地肥沃ホク

て穀を産するホク多ク大理石 石炭 鐵礦坑 鉛坑あり

又大林あり

都府 百十七 ナリメン 人口一萬六千 有名なる エソイテン

名ノ寺ハ全ク大理石より造り其圓天井ハ十條の黒大理

石の柱上不安ク 小刀其他鉄器の廠 消皮 玻璃 ホ

テンの敵あり 近山ハ鉛坑あり此ハ生營する者七百入

百十八 チナント 周邊ハ 鍊坑 石溝あり

此他州の属地ハ キ子イ シント。ヒユベルト

ラ ローケ 等なり

拾捌 コロテヘルトクドム リキセムビエルグ 砂地ニシテ諸物生  
 難一持ハ南邊の地ハ山林多ク休を然ラナリ林中ハアルテン  
 子ルケ云牧地ナリ此州亦鐵坑ナリ年性強ク良ナリ  
 都府 [百十九] リキセムビエルグ 人口八千 或ハ利諾布を織  
 里或ハ磁器を陶きて産業トシ近御の民ハ朴鐵を賣捌く  
 を産ク

[百二十] グレヘンマーケレン 葡萄酒を賣捌くを恒の産ト  
 此他此州ハ屬する地ハ

アルロン バストグ子 テイトキルク 子ウカテアウ  
 オウハリレ ヒアンテ ボウイルロン 等ナリ

和藪政邏巴州外の領地ハ亞墨利加マ

シント エウスダキウス サバ諸島 シントマルティン クラ  
 カヲの羊部 コロニエ ミユリナメを附せるゴイア子ノ一部

亞細亞マ

パリアカテノ地 カルナテノ一部 麻刺拔尔の交趾

コルラムノ地 麻六甲 リラウノ地

瓜哇 安貝那 番達

テルナタ諸島

亞弗利加マ

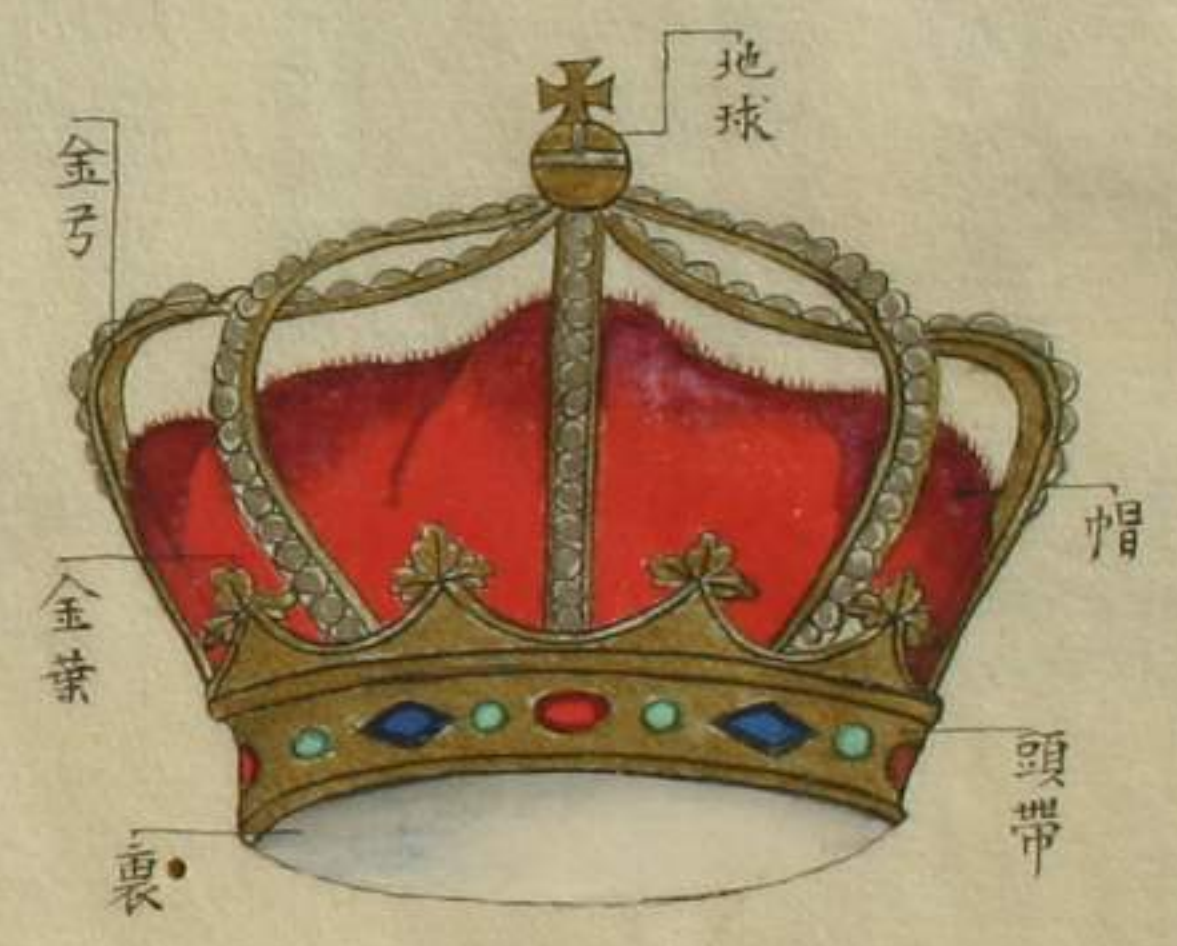
エルミナ城 入匿亞海岸十一個の商館 *Op de Keel*

*van pinen Op kantonen*





寶冠  
內帽紅天簷  
帽裏白紵絲

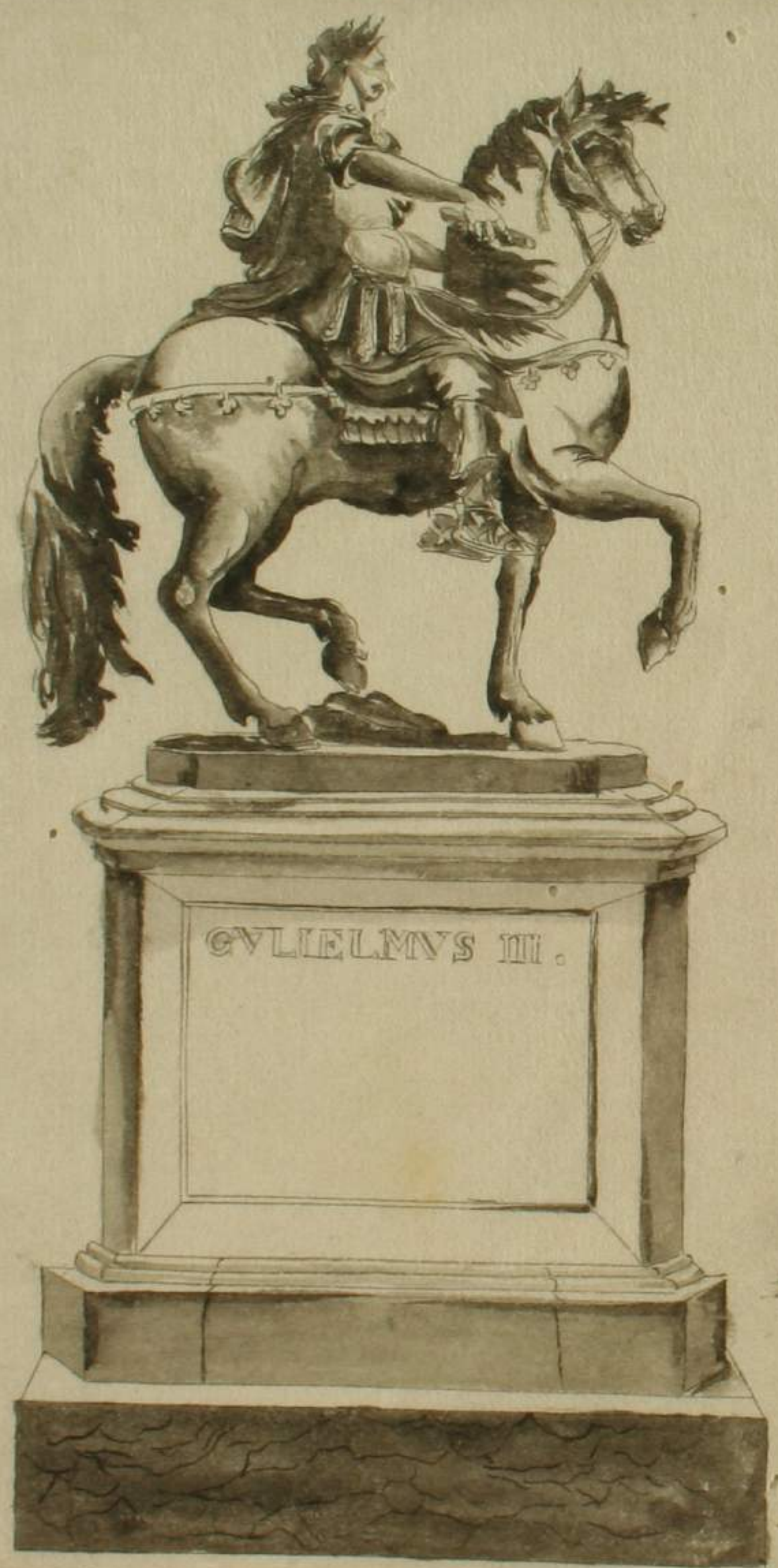


頭帶金鍊嵌大長圓紅  
寶石大長方青寶石各  
四顆小圓祖母綠八顆









龍動府所建 微尔列模三世  
スミトヘルト





