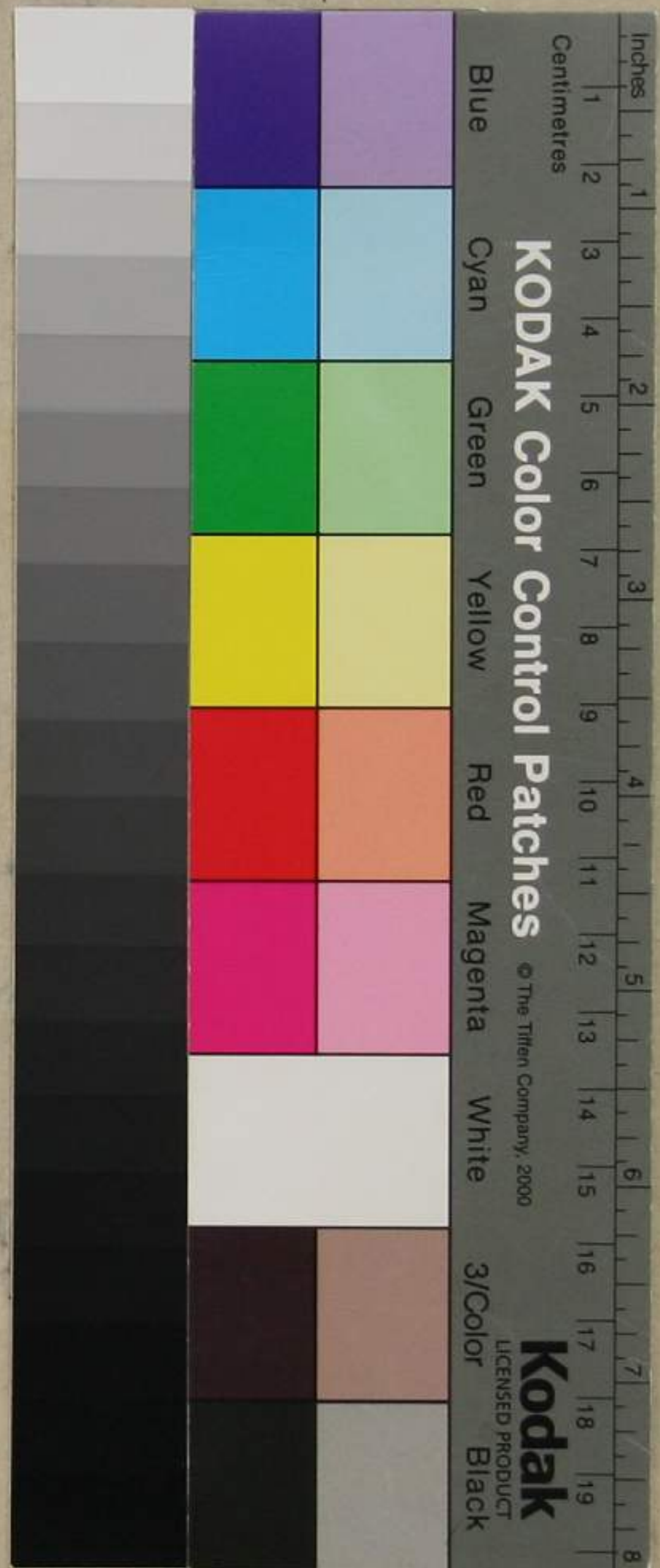


文庫 8
C 19
1

Faint handwritten Japanese text, likely bleed-through from the reverse side of the page. The characters are mostly illegible due to fading and the texture of the paper.



<41-10211>



古類

...

...

...

...

...

...

文庫 8
C 19
1

...

...

...

...

...

...

夏日十二詠

嬋娟花影媚，想陽翠蔓風吹玉露香。十二瑤
臺殘夜月，巫山神女倚新粧。

右牽牛花

北窗清枕白雲親，高臥蓬蒿晝月斜。颯爾冷
風生竹裏，夢魂直到葛天民。

右午睡

欲飛俎上鱸鱠，科斗片花飄春頃。波厨裏，
揮霜刃，色冰盤，截取赤城霞。

右松魚鱠

雲擁城頭暝色來，聲飛霹靂走風雷。人間倒瀉
名山色，樓上被襟把酒杯。

右驟雨

張生