

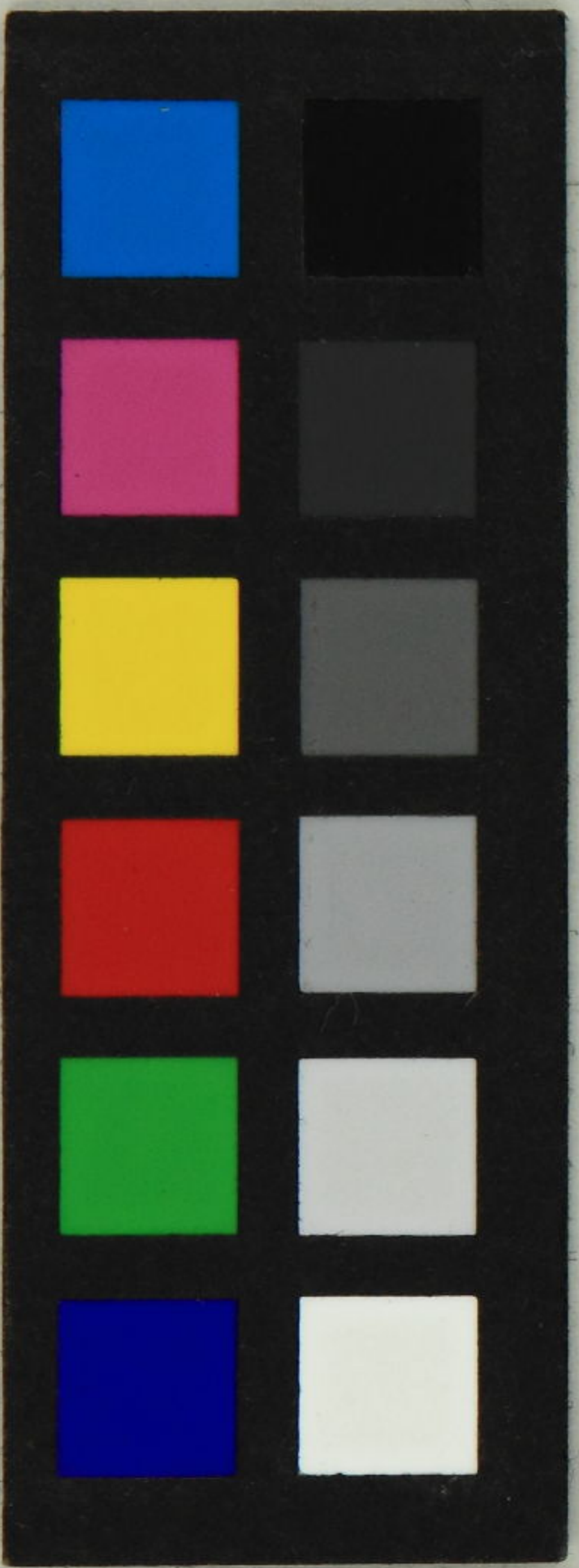
ちりくは障子にやも天虎てくるくもきし 切分目をも
し酒のこぼるるくしのさきまぬく びんのきり
端のさきと ちりくは ちりくは ちりくは ちりくは
さきまぬくの 晋の念の 森羅の けしを 同前を けしを
ちりくは ちりくは ちりくは ちりくは ちりくは ちりくは
晋のこぼるるくま ちりくは ちりくは ちりくは ちりくは

森羅 印

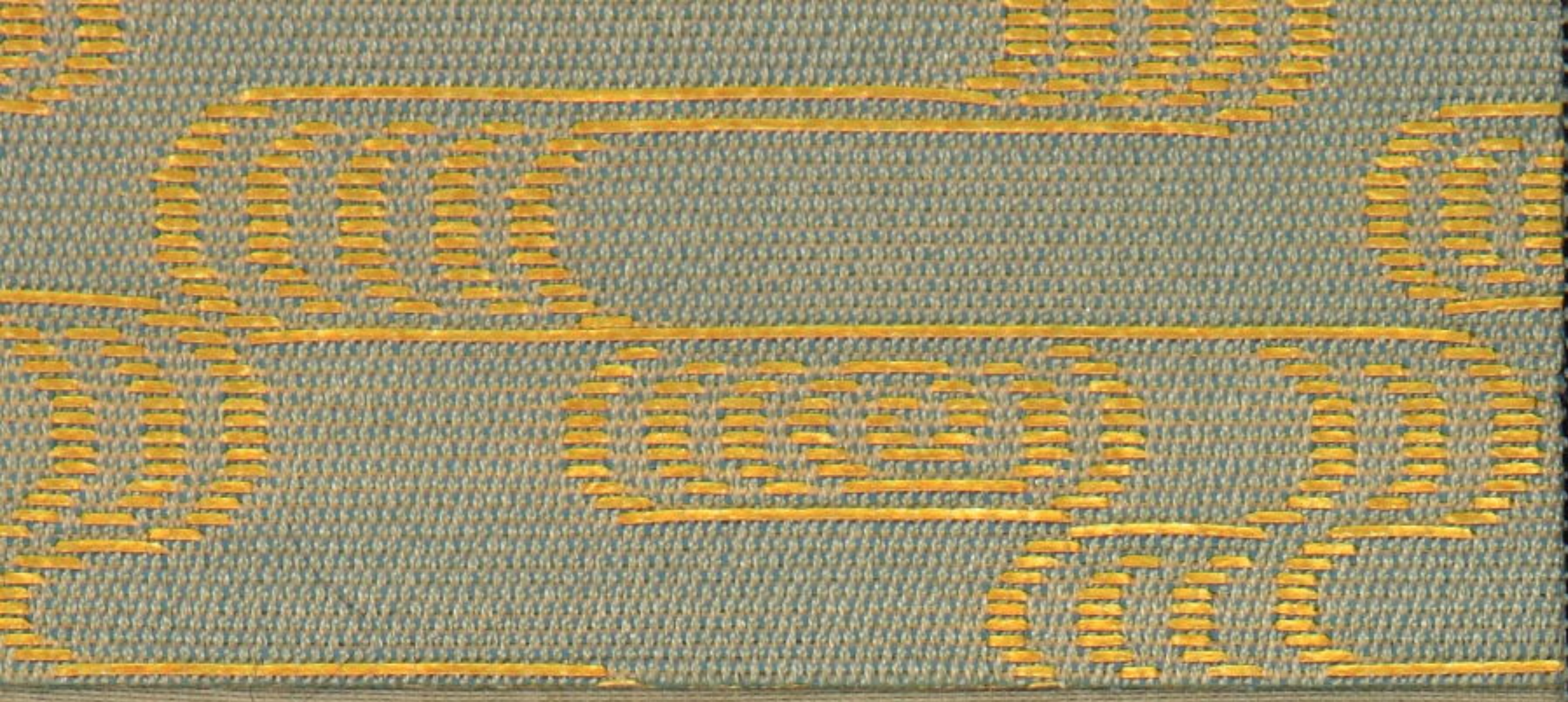
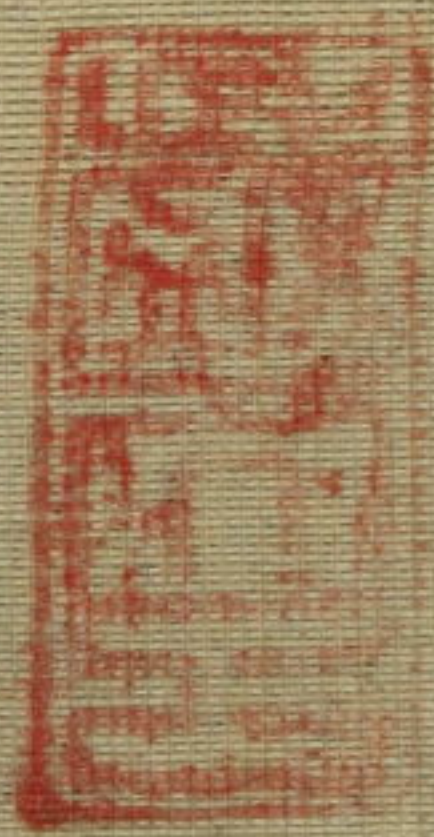


蘇

蘇



Large, bold, black calligraphic characters on a light-colored fabric background. The characters are highly stylized and appear to be a single large character, possibly '王' (Wang) or '玉' (Yu).



7 8 9 1 2 3 4 5 6 7 8 9 1 2 120 1 2

