

Centimetres

KODAK Color Control Patches

© The Tiffen Company, 2000

Kodak

LICENSED PRODUCT

Black

3/Color

White

Magenta

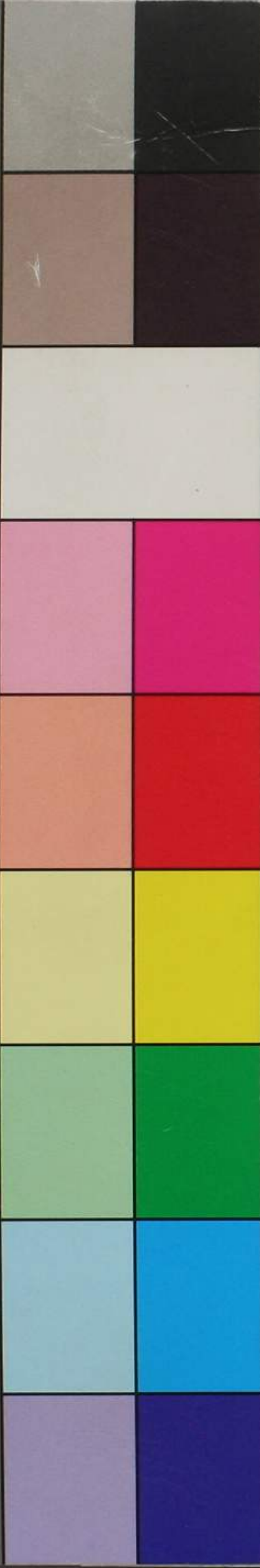
Red

Yellow

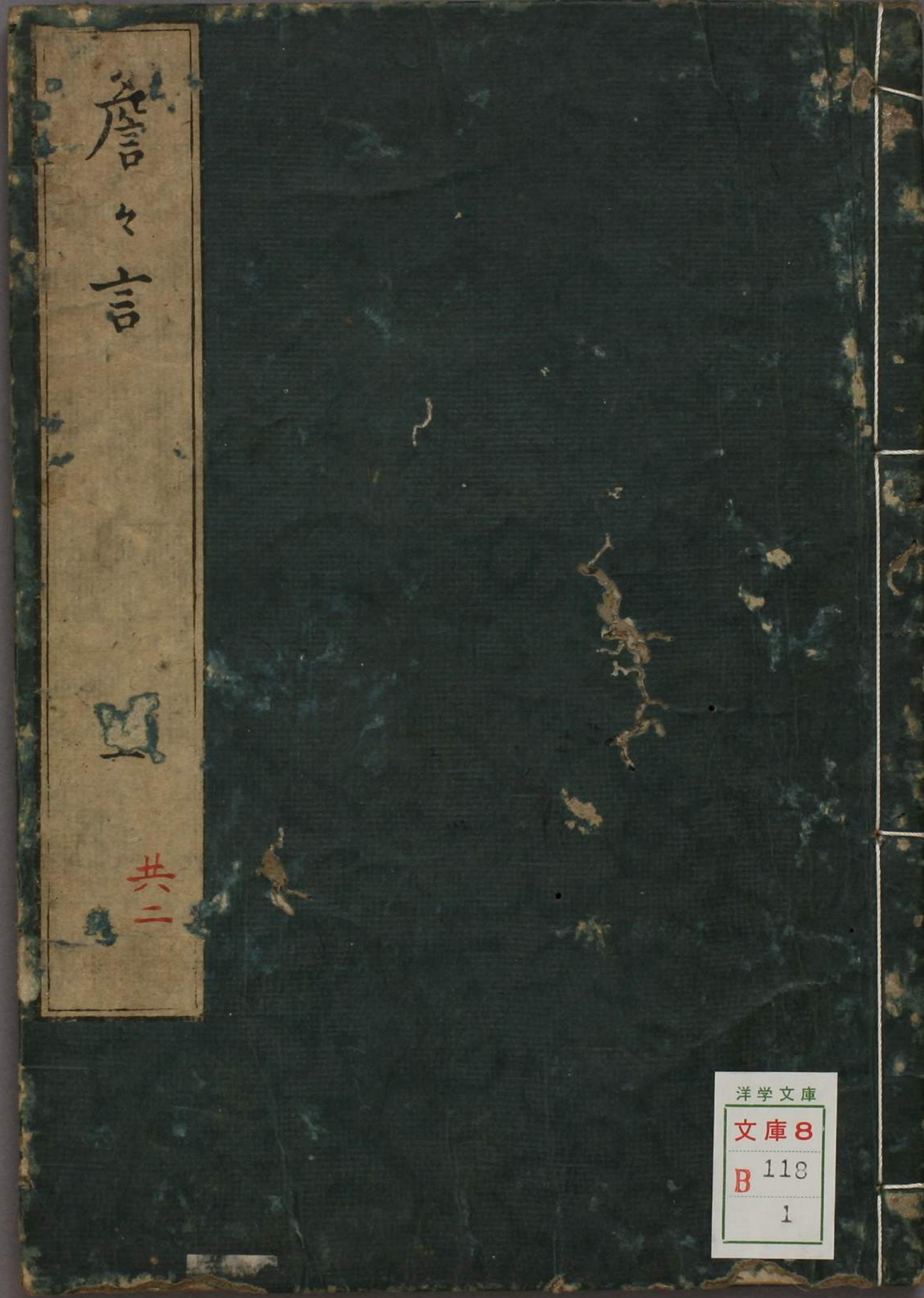
Green

Cyan

Blue



A 1 2 3 4 5 6 M 8 9 10 11 12 B 13 14 15 17 18 19



洋学文庫
 文庫 8
 B 118
 1



序



鈴木文庫



醇庵書院

卷、言者松園洙述如卷

先生之言也如卷、學大

其其者之教十第亦大編

善言

序

禮林官藏

39-8213

者幾小婦者哉既既物外

為小學為歸茶為農圃總

括舍包要在心解物正名其

所以大也先錄若出於一時咳

咳之語者為科句正名之

家為味結為之所謂善也

父志者其也也沙志者儒

沈沈強也少年無後者多

唐書 卷之八十一 唐書 卷之八十一

吾獨如廣氏有子如也

寬正庚子正月城山

書於



恕菴先生詹詹言卷上

▲ 孟襄陽力詩二舟子乘利涉ト云ヲ利ニ乗メ涉ル

ト讀ムハ誤也利涉ノ字易ニ出ツ

▲ 實盛謠ニクンシヤウツヨト云ヘルヲ或人云ヘ

ルハ是歌フ時ノ言葉ヲツメテ云フヲ直ニ文字

ニ書タル者也クンデヲツヨト云ヲ急ニ引ツメ

テ云也

▲ 帆ハ羽也舟ノ左右上下スル一鳥ノ羽ノ如シ鳥

ノイワクス舟ナトノ縁ニモ近シ

唐書 卷之八十一 唐書 卷之八十一

▲論語ヲ圓珠經ト云フ秘府略九百八十三卷ニ出
タリト或人云ヘリ

▲世人赤糸ヲドシノ鎧ヲ緋ヲドシノ鎧ト思フハ

誤也伊勢武者ハ皆緋ヲドシノ鎧着テト云ハ譯

ワケノアルトアレハ是非ナシ伊勢武者ハ天照大神火徳ヲ表シテ
緋ヲドシノ鎧キタルナルヘシトカ

▲采女ノ謠ニアメハ、コギノミコトヨリト云フ

天神七代ノ第三ノ神ノ御名ヨリ誤リ作りタル

成ヘシ昔ニ舟子來侍遊リ云々

▲鬼門道ノ一元人百種ニ出ツ橋掛リノ柱ノ一也

▲半葩ノ謠ニ草花リヨヤウトメトアリ呂葉ト書

夕ハ誤也

▲橘ノ謠ニ水カヘテトアルハ若楓ノ誤也若木水

ト草書ニテ誤タル也

▲鶴ノ謠ニ東三條ノ森ト有ルヲ今洛東岡崎ノ南

ニ有^ル鶴ノ森也ト云ハ誤也東三條ト云ハ其時一

縉紳ノ稱號ニテ東三條兼家ノ里亭也近衛院ノ

里内裏ト隣ル此里内裏ハ五條堀川ニ當ル

▲用布ヲチカラ布ト訓ス主税ヲチカラト訓スル

ト同シ民ヨリ取ル布也手ナズヘノヨシキラヒ

▲モノ杯云ヘル手ナズヘノ布也

▲木ヲケケラト云ハ鬼キラウノ略語ナラン
▲國人ヲクニタミト讀ハ嵯峨天皇ノ御諱ヲ避タル也

▲二條通三條通杯通ノ字ヲ付ルハ贅言也

▲小野小町ニ姉アリ歌家集ニ見エタリ

▲エグノ若菜赤人集ニツクバノ山ヲ讀メル君カ

▲タメ山田ノ澤ニエグツムト雪氣ノ水ニスツヌ

▲ラシツ、

▲猿ハ手ナカサル猴ハ獼猴ト云テ今日本ニ有ル

常ノサル也猿ハ日本ニ無シ然ルニ俗ニ混稱ス

▲木綿ト書テユフト讀ム今世間ニアルモノハ

トト意得テユウタスキニモメンヲ用ルハ誤也

▲神代卷ニ木綿トアルハ紙ノ木也木ノ皮ヲタ、

キテ柔ラカニ綿ノ如クシソレヲタスキニセル

也木皮ノ綿ノ如キモノト云意也

▲唐土ノ書ニ半邊蓮ト云小草アリ是日本ニテ蒔

繪ニ書ケルカラクサト云モノ也

菊桐ノ御紋ハ 嵯峨天皇ヨリ也トノ説其
據ラシラス若黄極條ノ袍ヲ御袍ニ定メモシ
ヲラ覺エアマリタリヤ後又黄極條ノ出
ルハ覺エキカニモアラズ

菊桐ト並フルハ 譯ノアルト也

始メニ菊桐ノ御紋ヲ畫クハ時

菊桐ノ御紋ハ嵯峨天皇ヨリ也叔

▲木ヲヲケラト云ハ鬼キラウノ略語ナラン
▲國人ヲクニタミト讀ハ嵯峨天皇ノ御諱ヲ避タル也

▲二條通三條通杯通ノ字ヲ付ルハ贅言也

▲小野小町ニ姉アリ歌家集ニ見エタリ

▲エグノ若菜赤人集ニツクバノ山ヲ讀メル君カ

▲タメ山田ノ澤ニエグツト雪氣ノ水ニスツヌ

ラシツ、

▲猿ハ手ナカサル猴ハ獼猴ト云テ今日本ニ有ル

常ノサル也猿ハ日本ニ無シ然ルニ俗ニ混稱ス

▲木綿ト書テユフト讀ム今世間ニアルモノハ

トト意得テユウタスキニモメンヲ用ルハ誤也

▲神代卷ニ木綿トアルハ紙ノ木也木ノ皮ヲタ、

キテ柔ラカニ綿ノ如クシソレヲタスキニセル

也木皮ノ綿ノ如キモノト云意也

▲唐土ノ書ニ半邊蓮ト云小草アリ是日本ニテ蒔

繪ニ書ケルカラクサト云モノ也

▲百人一首ノ書ノ始メニ菊桐ノ御紋ヲ畫クハ時

代ヲ知ラヌ故也菊桐御紋ハ嵯峨天皇ヨリ也叔

菊桐ト並フルハ譯ノアルト也

唐唐言 卷上 爾雅集解

▲車ノ筒源氏ノ抄ニ解無シ和名鈔ニ穀俗ニ筒ト云トアリコシキハ筒ニ似タル故也

▲天氣ノ陰ルヲシケルト云ハ神武紀ニ時忽然天陰トアリ古キ詞也

▲男兒ヲワコト云ハ古語拾遺ニ見エタリ
▲碁ノダメサスト云一源氏空蟬ト軒端ノ萩カ碁ヲ打シニケジメサストアリ

▲孟遲カ山上有山ト云句ハ古樂府ノ語ヲ襲ヒシモノ也共ニ出ノ字ヲ覺違メ云ヘリ

▲婿ヲナカラムスコト云一ハ唐書回紇力傳ニ今婿半子也トアリ

▲舍人親王ト子リ親王トハ讀マズイヘヒト、讀ヘシ

▲カルカヤト云秋草アリ唐土ニテ雀麥ト云モノ也和歌ニ詠スルハ常ノカヤノ一也秋苺取ルモノ故カルカヤト云ヘリ

▲俗ニヒサゴヲ瓢箪ト云ハ誤也瓢ハヒサコ箪ハ竹ノクミモノ也

▲夫ノ女弟ヲコジウトメト云一大學衍義補丘濬曰夫之女弟自唐以來稱為小姑トアリ

▲夫ノ女弟ヲコジウトメト云一大學衍義補丘濬曰夫之女弟自唐以來稱為小姑トアリ

▲ドブロクハ醑醑緑ノ轉語也洙按トブロクハ濁醪ノ轉語カ

▲魚ヲト、ト云ヘルハ芝峰類説ニ南朝呼魚爲斗斗トアリ魚服ノ魚トハ別也魚服ノ魚ハトバト

下ヲ濁音ニテ讀ム洙按魚類ノ魚ヲト、ト云ヘルハ魚服ノ訓ヨリ混シタル也

▲俗ニ放マ、ナルヲ機嫌戒ト云ヘルハ涅槃經ノ語ヲ取違タルニヤ又貴人ノ起居ヲ問ニ機嫌ト

云ヘルハ學者ノ云マシキ也トヘコトハ内裏女房ノ詞ニ餘ヲカチント云ハカチンノ帽

子ヲ着タル女餅ヲ持來テ賣シヨリ云フ鯛ヲ婦人ノ詞ニムラガキト云ヒ又ラムヲト云

ハ鮎ニマサルト云意也鮎藍和訓同ケレハ也唐土ノ書ニ皮紙トアルハカウゾノ木ニテ漉タ

ル紙ヲ云ヘリ歌學者ノ説ニカクラ谷ヲ冥途ノトトセルハ據

ナキ妄説也十禪寺ハ瓊々杵尊也天神七代ニ日神吾勝尊ヨ

リ第十番ニ當リ玉ヒ御讓ヲ受玉フ故ニ十禪神ト云ヘルヲ後世神ヲ寺ノ字ニ改タルハ誤也

▲鹿皮ヲ神供ニセシテ伊勢神宮紀ニ見エタリ
▲春日ニテ鹿ヲ殺サヌテ春日ノ臨幸ノ圖ニ見エ
タリ

▲米五斗ヲ一俵ト定メシテ諸凡公ヨリ始ルト古
今王代圖ニ見エタリ

▲醍醐ノウドメノ一其地ノ人ニ尋シニ古ヘ醍醐
僧房ニテ料理ノ菜ノ名也其色黒メ烏ノ頭目ニ
似タリ故ニ烏頭目ト名クト云ヘリ

▲萬病回春ニ陳麻稽圃ト云テアリ古ルキ麻カラ
ニテ作タルフゴ也圖三才圖會ニ出タリ

▲玄番ヲホウシマラウトツカサト訓ス道遠院ノ
説ニ玄ハ遠也遠方蠻夷ノ客ヲ司トル官也トア
リ然レハ玄ヲ僧ノ一ト計意得ハ誤也

▲世ニ長倉君扁鵲ノ圖ト意得居ル物アリ一人ハ
手ニ卷物ヲ持チ一人ハ指サシ兩人共ニ坐シ居
ル是鐘離權呂洞賓傳道ノ圖也

▲畠ノ字ヲハタケト訓スルハ誤也ケハ毛也畠ニ
生スル物ヲケト云ヘリ

▲朗詠集ノ紫塵嬾蕨嬾ハ嫩ノ誤ニテモノウキワ
ラビト讀ムハ字ノ似タルヨリ誤ル

▲ 豈ヲアニ鶉ヲウヅラト云朝鮮コトバ也朝鮮ニ
 テ鶉ヲモツラト云倭人轉ノウヅラト云ヘリ盜
 賊ヲスリ字ヲアガナ惡ヲワロシ空ヲアラ彌猴
 ヲマシラ魚ヲマナ尼女ヲアマト云ヘル皆梵語
 也

▲ ラフハ、綠礬ホウレンハ菠菝タシホハ湯婆ヒ
 ロハ拵摺ウコハ五加ノ唐音也

▲ 行燈行李行脚行厨ノ行ヲアント讀ム誤也イン
 ト讀ムヘシ

▲ 酢ヲ日暮テ買テヲ忌ム若シ求ムレハアミリト

云一職人盡歌合ニ出ツ

▲ 船ニ付クアヤカシハ本邦ニテ小判魚ト云物也
 利鳴竇カ坤輿全圖ニ咽機那魚ト出ツ

▲ 酒ヲサ、ト云一唐土人ノ詩ニモ竹葉清香好ト
 云ヘリ

▲ 梶原ヲケチくと云フハ景時ノ音ヨリ云ヘル也

▲ 江州アブラ火明神ノ社記ニ證明四年ト云書付
 アリ此曆号何代ナルヲ知ラス

▲ 煙草ヲ相思草ト云一時々思テ忘レ難シト又木
 下翁ノ說ニ李白カ詩ノ相思草如烟ト云句ヲ取

摩訶言 卷上 六 龍藏書院

テ名付タル成ラントソ

▲ 莊子人間世篇希逸注ニ卦影ノ字アリ拊掌録ニ古ヘト者アリ人來リ問ヘハ畫ヲ以テ答フ八卦六十四卦人ニ因テ寫ス鬼神異物種々變態名クヘカラス宋ノ米元章異風ナル人故ニ人呼テ活卦影ト云ヘリ

▲ 三鳥三木鳥ヤ木ノトト計意得フハ誤也

▲ イナヲフセ鳥ノ訓イナハ妹也イモナセノ畧也

▲ ナセハ夫也ヲフセハ教也イモナセラシヘ鳥也

▲ 夫婦ノ道ヲ教ル鳥ト云義也日本私記ニイナヲ

フセ鳥ヲ嫁教鳥ト書ケリ

▲ 五臟ノ訓心ヲコヽ口肝ヲキモ脾ヲヨコシ肺ヲ

フククシ腎ヲムラドコヽ口ハコ凝ル也コハ火

也猶マ夕秘訓アリキモハ氣母也ヨコシハヨコ

セ也ヨセコス也食物ヲヨセアツメテ下ス意也

フククシハ呼吸ノ出入スル處フイコノ意也ム

ラトハムラカリアツマルトハ水也瓊也

▲ 神功皇后三韓征伐ノ時鎧ノ胷板ニ桐ノ御紋ヲ

付ケ玉フ一住吉旧記ニ有トフ

▲ カヽミ草ハ白蘇也舊事記ニカヽミ草ニ蘿藤ノ

善書 卷上 八 禮法宮藏

字ヲ充タリ蘿摩ハカ、イモ也

▲今人誰ハ土性金性抔云へルハ自ラ我ヲ禽獸ト

意得タル也五性カ一トノ人ニ缺テヨキモノカ

▲性ヲサカト訓ス善惡ニ通フ言葉也惡ノ一ト計

思フハ僻ト也神代卷ニ素尊ヲ神性猛ト云へリ

俗ニサガ、見ユルト云ハ其性ノ見レタルト也

或人小野篁ノ無惡善ノ三字ヲサカナクハヨカ

ラント讀ムヲ引據トセルハ非也

▲深山中大木抔ニ怪キ瓜付テアリ俗ニ天狗ノ爪

ト云唐土ノ書ニ龜脚ト云物ニテ山龜ノツメ也

能ク木ニ上ル物也

▲山城國鞍馬山僧正谷ノ石盡ク刀劍ノ痕アリ相

傳フ義經僧正坊ト劍術誓古ノ處也ト然レモ唐

土何州ヤランニ馬鞍山アリ刀ノ痕有ル石アリ

試劍石ト名付ク

▲稻荷ノ三狐モ八幡ノ白鳩ト一例也

▲南殿ノ櫻ノ一東齋隨筆ニ出ツ今犬櫻モ一名ナ

デンノ櫻ト云名同メ是ト別也

抄ノ解二本櫛隨川ニ作ル齋宮

ノ伊勢へ發向ノ時參内アリ

山龜ノ爪ト云モ合フコトナキ説ナリ

是モ刀ノ痕ト見ルハアヤリナリ石ノ質ナリトヲモウ

櫛隨川ニ作ル齋宮此川ニテ櫛ヲ捨テテ抄ノ解ニ本櫛アリヤ件櫛勢多ノ齋宮ニテ納メテ

長途便ハ長奉送使ニヤ

卷四

九

體味館藏

字ヲ充タリ蘿摩ハカ、イモ也

▲今人誰ハ土性金性抔云へルハ自ラ我ヲ禽獸ト

意得タル也五性カ一トノ人ニ缺テヨキモノカ

▲性ヲサカト訓ス善惡ニ通フ言葉也惡ノ一ト計

思フハ僻ト也神代卷ニ素尊ヲ神性猛ト云へリ

俗ニサガ、見ユルト云ハ其性ノ見レタルト也

或人小野篁ノ無惡善ノ三字ヲサカナクハヨカ

ラント讀ムヲ引據トセルハ非也

▲深山中大木抔ニ怪キ瓜付テアリ俗ニ天狗ノ爪

山龜ノ爪ト云モ合フモトキ説ナリ

能ク木ニ上ル物也

▲山城國鞍馬山僧正谷ノ石盡ク刀劍ノ痕アリ相

傳フ義經僧正坊ト劍術誓古ノ處也ト然レモ唐

土何州ヤランニ馬鞍山アリ刀ノ痕有ル石アリ

試劍石ト名付ク

▲緋荷ノ三狐モ八幡ノ白鳩ト一例也

▲南殿ノ櫻ノ一東齋隨筆ニ出ツ今犬櫻モ一名ナ

デンノ櫻ト云名同メ是ト別也

▲櫛田川予カ職原抄ノ解ニ本櫛隨川ニ作ル齋宮

野々宮ニ三年後ノ伊勢へ發向ノ時參内アリシ

是モ刀ノ痕ト見ルハアヤリナリ石ノ質ナリトヲモリ

二天子自ラ櫛ヲ以テ齋宮ノ御鬢ニ挿玉フ諸卿
臣使并ニ長途使是ヲ送ル此處ニ至リ其櫛ヲ捨
玉フ因テ名ク

唐鞍ニ雲珠ウズ伝カサリアリテ尾ノ上ノ処
鞞ノ上ニ立ルナリユヘニ鞍馬トイフヨリ雲珠トツ
ツケタル上ニ馬毛ノウズハ相馬ノ人ノ馬ノ善惡
ヲミル上ニ沙汰スルヲセト馬ト云ヨリウズト轉シ
タルヲイカニキコヘ侍ル

藥ヲ水飛メ水ヲコボスニ急ニ傾レハ沉タル藥
流出ス故ニ其覆ス通ノ器ニ水際ヨリ口マテ手
指ニテ筋ヲ付ル是ヲ骨牌路ト云萬病回春ニ出
タリ

題辭ハ序ノ下也單稱メ題スト云ヘハ跋ノ下也

天熊人稻荷ノ縁甚面白キ説ナレトキト六ツ
カシキイヤウチリ雲ノイルトイヘルコト歌ニヨリ
ヨム詞ナリイノ一字ノクヲトバニ天雲ノト
ヲキタルナルベシコノ例萬葉ニモ多シ常世
ニモアルベキモノヲツルキタチサカハラナドイフ
モツルギタチノサマムツキニテサノウチノマク
ラトバナリ

フニ拜ミト謡ヒ又歌ニ天雲ノ
葉ナト讀タルハ天熊人ノ縁ヨ

朱鷺也鴝ヲトキト一物也ト云ハ誤也鴝ハ日本
ニテ野雁ト云物也ツキノ名古キト也日本紀安
寧紀ニ大和ノ地名ツキト云處アリ鴝字ヲ充ツ
今日本ニテ木綿ト意得モノハ草綿也日本ニ木
綿ハ無キ也

二天子自ラ櫛ヲ以テ齋宮ノ御鬢ニ挿玉フ諸卿
臣使并ニ長途使是ヲ送ル此處ニ至リ其櫛ヲ捨
玉フ因テ名ク

▲鞍馬ノ山ノウズ櫻ト云ハ馬毛ニ雲珠ト云所ア
リソレヨリメ鞍馬ノ山ノウズサクラト續ケテ
謡ヘリ

▲藥ヲ水飛メ水ヲコボスニ急ニ傾レハ沉タル藥
流出ス故ニ其覆ス通ノ器ニ水際ヨリ口マテ手
指ニテ筋ヲ付ル是ヲ骨牌路ト云萬病回春ニ出
タリ

▲題辭ハ序ノ下也單稱メ題スト云ヘハ跋ノ下也

▲天雲ノ稻荷ノ社フニ拜ミト謡ヒ又歌ニ天雲ノ

▲稻荷ノ山ノ薄紅葉ナト讀タルハ天熊人ノ縁ヨ
リ云ナルヘシ

▲桃花鳥ハツキ也又トキト云唐土ノ書ニ出タル

▲朱鷺也鴝ヲトキト一物也ト云ハ誤也鴝ハ日本

▲ニテ野雁ト云物也ツキノ名古キト也日本紀安
寧紀ニ大和ノ地名ツキト云處アリ鴝字ヲ充ツ

▲今日本ニテ木綿ト意得モノハ草綿也日本ニ木
綿ハ無キ也

唐書 卷三 九 唐書

▲井手ノ山吹ハ單葉也今繪ニ八重ニ画クハ誤也

▲梵天王ノ社ト云テ處々村中ニアルハ諾尊也

▲菅相公ノ松ヲ愛セシテ扶桑略記ニ見ユ

▲産衣ト云書ニ懷妊ノ五月ニ帶スルヲユハ夕

帶ト云ヘリハ夕ハ肌也

▲世俗エヒス大黒ヲ並祭ルト松尾ニ大巳貴事代

主ヲ並祭ルヨリ起ルト或人云ヘリ

▲古キ名所記杯ニ某ノ倭姫ノ頓宮ナトアリ頓宮

ノ跡知レ難ト云フ頓宮ハ其時ニ臨テ構ユ故ニ

跡ヲ尋ルハ非也千代ノ古道野々宮ノ跡ヲ尋ル

ト同シ

▲藤原長能力集ニ長能ヲナカヨシト和歌ニ二首

讀入タレハナカヨシト讀ヘシ

如木ハ退紅白丁ニハ限ルヘカラスナエザル衣

如木ト云テ下リ退紅白丁ノ

ト也式正ノ取ノ引立テ、木ノ如シ故ニ云フ

▲婦人ノ文ニカレクト云フハアナカレコ也元來

男子モ書ヘキト也恐惶謹言ヲ用ルヨリ是ヲ用

ヘシアナハ尊フ詞也カレコミ恐ル、也恙ノト

ヨリ穴賢ト意得ハ僻ト也

▲文ヲフミ蟬ヲセミ錢ヲセニト云ヘルハムヲミ

▲井手ノ山吹ハ單葉也今繪ニ八重ニ画クハ誤也

▲梵天王ノ社ト云テ處々村中ニアルハ諾尊也

▲菅相公ノ松ヲ愛セシテ扶桑略記ニ見ユ

▲産衣ト云書ニ懷妊ノ五月ニ帶スルヲユハ夕

帶ト云ヘリハ夕ハ肌也

▲世俗エヒス大黒ヲ並祭ルト松尾ニ大巳貴事代

主ヲ並祭ルヨリ起ルト或人云ヘリ

▲古キ名所記杯ニ某ノ倭姫ノ頓宮ナトアリ頓宮

ノ跡知レ難ト云フ頓宮ハ其時ニ臨テ構ユ故ニ

跡ヲ尋ルハ非也千代ノ古道野々宮ノ跡ヲ尋ル

ト同シ

▲藤原長能力集ニ長能ヲナカヨシト和歌ニ二首

讀入タレハナカヨシト讀ヘシ

▲公家式正ノ行列ニ如木ト云テ下リ退紅白丁ノ

丁也式正ノ時ハ張立テ、木ノ如シ故ニ云フ

▲婦人ノ文ニカレクト云フハアナカレコ也元來

男子モ書ヘキ丁也恐惶謹言ヲ用ルヨリ是ヲ用

ヘシアナハ尊フ詞也カレコミ恐ル、也恙ノ丁

ヨリ穴賢ト意得ハ僻丁也

▲文ヲフミ蟬ヲセミ錢ヲセニト云ヘルハムヲミ

トヲサヘテ讀タルモノ成ルヘシ

尸ヲカハ子ト云ハ皮骨ノ略語也親シキヲ尸ト云ヒ疎キヲ姓ト云ヘリ

扶木集爲家ノ歌ニ行春ノ堺ノ浦ノ櫻鯛ア力又

形見ニナヲヤ引ラントアレハ堺ノ櫻鯛ヲ賞ス

ルヲ久ク也

神樂ヲカクヲト云ハ岩戸カクレヲ祈ル鈿女ノ

舞ヨリ起ル神カクレノ歌舞ト云ク也

損軒翁ノ説ニハムハ海鰻ノ唐音也ト然レモハ

ムハ蛇ノク也ハミモ云蛇ニ似シ魚ト云義也偶

唐音ニ合フ故ニ云ハ云々

龍田ノ謠ニハ葉ノ紅葉ヲハ末ノ劔ニ見タリ

世ニ鈴鹿御前ト云ハ天照太神也

ヒモ人ハ檜木ノ曲物ヲ云新撰六帖光俊ノ歌ニ

アフミナルヒモノ、里ノカバ櫻花ヲハ分テ折

人モナシトアリ然レハ古ヘハ樺皮ヲ曲物トセ

シナラン

東百官ノ右門左門ハ右衛門左衛門求馬ハ主馬

彌稅ハ主稅ヲ模シタル也

黃纒染ヲ天子ノ御衣トスルハ嵯峨天皇ヨリ始

且ハ三橋一
番出未々
中村ナ花ト云
キノトコロナリ

花甲

▲ 蔓生ノ木蓮ヲイタビト訓スルハ誤ナラン前代
 旧夏本紀推古紀ニ大臣ノ名ニ木蓮華ト云アリ
 イタヒト訓セリ然レハイタヒハ木蓮花ノ和名
 ニノ木蓮ノ名同キニ因テ誤リテ此木蓮ニ付タ
 ルカ此蔓生ノ木蓮ハ從來和名無キモノ也
 ▲ 作事ヲ普請ト云ハ助カヲ以テ作ルニ限ル自力
 ニテ作ルニ普請ト云フハ當ラヌ也
 ▲ 和歌十體鬼拉體本拉鬼體ト書ケリ
 世ニ牛ノ玉ト稱スル物アリ牛ニ限ラス鹿野猪

ニモアリ獸ノ疔瘡也玉ニアラス
 ▲ 杜若ヲカキツハタ歎冬ヲ山吹橐吾ヲフキ椿ヲ
 ツハキ甲ヲカブト熨斗ヲノシ帷ヲカタヒラ藤
 紙ヲ唐紙ナト云ヘル皆誤也カキツハタハ燕子
 花山吹ハ金棠榛ツハキハ山茶カフトハ胃ノシ
 ハ熨斗ノ訓ヲ借ル帷ハ幕ノ類唐紙ハ藤紙也牝
 杜若ハ本邦未タ無シ歎冬ハフキ也橐吾ハツハ
 ト云草也椿ハキヤンチン也甲ハヨロイ也唐土
 ノ書ニ甲首ト出タルヨリカフト首ト覺タル也
 ▲ 近衛院ノ時出タル鶴ハ皇明通紀ニ出タル黒背

體言卷

十一

體言卷

成ルヘシ

▲世ニ獅子ノ香爐ト云ハ狻猊ノ香爐也此獸煙ヲ好ム故ニ爐上ニ案ス又墓碑ノ下ニ敷モノヲ龜ト意得ハ誤也龜負ト云物也

▲杜甫カ詩ニ翡翠鳴衣桁ト云ヲ或抄ニ衣桁ヲ家ノ中ニアル衣掛ケト思ヘリ翡翠ノ家ノ中ヘ來ルハ怪シト是笑フヘシ衣桁ハ衣ヲ曝ス竿上ケ也

何レ母ノ笏長サ尺アリシヤ古ノ所見多クハ一尺ニ寸以上ナリ尺アルニヨリテ笏ヲシヤクノ声ニヨムト心得ガタシカシシヤクハ直也ト云垂加ノ説ヨリハ少シマサリタラカ

邦ニテ骨ノ音ニ同キヲ思ム笏ヲ以テ尺ト云ヘリ

▲扇ノ異名五明ハ天子ノ扇ニ限リ便面ハ女子ノ

扇ニ限レリ

▲人ノ兄弟ヲ稱メ舍兄舍弟ト云ハ誤也令兄令弟

ト稱スヘシ

ノ字ノ本意ヲ本朝式ナリテ分別シテ居タルハ茵ノ字義ハヨケレ延喜比マテハ本朝ノ天子茵ヲ用ヒ玉フミヘスサラハ御シト子法フ通俗ニ付テ書目タルナレハツイニ御茵ニ就藝ヲ用ヒラレタルトモナシ黄帝ノ故事ヲ忌タル何ノ説ニヤイマダ見アタラズ

帝ノ髮ニテ者クヨリ龍鬚ト云ヲ忌テ如此云ヘ

リ

モロコシハ右ニスヘケリト云フ歌ヲ引クニハ似合ヌコノ尚手先右寄ノ説ハ尤ニスル時ノミヨリタナサキナリ坐シヨリタナサキ引池ノタメノウタナレバカク云フハ無理ナルベシ相鷹鳥ノ故実サクナリラカシキナリ

右寄ト云フアリ掌先ハ鳥ノ左鳥ノ右ヲ云古歌ニハレタカノ

成ルヘシ

▲世ニ獅子ノ香爐ト云ハ狻猊ノ香爐也此獸煙ヲ好ム故ニ爐上ニ案ス又墓碑ノ下ニ敷モノヲ龜ト意得ハ誤也龜負ト云物也

▲杜甫カ詩ニ翡翠鳴衣桁ト云ヲ或抄ニ衣桁ヲ家ノ中ニアル衣掛ケト思ヘリ翡翠ノ家ノ中ヘ來ルハ怪シト是笑フヘシ衣桁ハ衣ヲ曝ス竿上ケ也

▲笏ヲ尺ト云ハ本邦ニテ骨ノ音ニ同キヲ忌ム笏ノ長サ一尺アルヲ以テ尺ト云ヘリ

▲肩ノ異名五明ハ天子ノ肩ニ限リ便面ハ女子ノ肩ニ限レリ

▲人ノ兄弟ヲ稱メ舍兄舍弟ト云ハ誤也令兄令弟ト稱スヘシ

▲天子ノ御茵ニ龍鬚ノ席ト云アリ龍鬚草也鬚ノ字ヲ改テ鬚トセシニ譯アリ黃帝昇仙ノ時群臣帝ノ鬚ヲ攀タルヨリ龍鬚ト云ヲ忌テ如此云ヘリ

▲鷹ノ名目ニ掌先右寄ト云一アリ掌先ハ鳥ノ左ヲ云ヒ右寄トハ鳥ノ右ヲ云古歌ニハシタカノ

ミヨリタ、サキアカサリキモロコシ人ハ右ニ
スユナリト有リ

▲玄關ハ本寺院ノ稱ニノ玄ニ參スル關ト云義也

▲田舎ニテ田畠ヲトモト云外面ト書ケリ此古キ

詞殘レリ古歌ニ外面ノ小田杯ト讀メリ

▲月浮海上兔走波ノ句筑後カベノ根ノ谷ト云所

ニ住セシ僧ノ作也ト或人云ヘリ

▲和泉ノ大仙陵ハ仁徳天皇ノ御陵也大仙ト書ハ

誤也大鷲陵ノ轉ヒシ也仁徳天皇ヲ大サ、キノ
ミコト、申シ奉シ故也

▲一日バレト云俗ニ一日暗ト書ハ非也續日本紀

ニ一日法例トアリ其官ニアラサル人ニ權リニ

其事ヲ行ハシム衣服車馬等ヲ其日一日許サル

、ヲ云也

▲詠歌本義ノ中ニ仁徳天皇ノ御製ヲ舉テ注アリ

高キヤニ登テミレハ烟立ツ高キヤハ高山ヲ云

高屋ニアラス今高樓ノ義ト意得ハ誤也

▲唐土ヨリ來ル織物ニカイキト云アリ福州府志

ニ改機ノ字アリ此物ナラン

▲清原ノ頼業ヲ妙觀ト云嵯峨ノ道ニ車避明神ト

唐唐言 卷上

云アリ是頼崇ノ社也今誤テ五道ノ冥官ト云テ
僧俗コレヲ拜ス笑ヘシ

▲崑崙八仙ト云舞アリクロバセト讀ム崑崙ハク

ロバウノ一也其色黒シ故ニ黒崑崙氏云フ

▲後撰集ニアトウカタリトアルハ瘦詞ノ一也

▲惺窩先生都勾墩ト号都勾ハ蘇鐵ノ別名ト未タ

知ラス

▲黄葉集ノ中ニアサナアサナ目サマシ草トアリ

牽牛花ノ一カ

▲貫之蟻通明神ニ祈シ歌謠ニハ雨雲人立重ナレ

ルヨハナレハ蟻通トモヲモフヘキカハ此アリ

トヲシヲ星アリトモヲホヘヌト讀ナセル也扶

桑拾葉集ヲ見シニ貫之道中ニテ馬ノナヤミタ

ルヲ祈シ歌ニカキクモリアヤメモシラヌ大ソ

ラニアリトホシヲハラモフヘシヤハトアリ

▲反正天皇ノ御陵河内國ニアリ土人ハセヤト

云ハセハ反正ノ轉語也

▲扶木集ノ衣笠大臣ノ歌ニ我カ戀ハミチノ子サ

メノトアリ通俊卿ノ判ニミチト云ヘルハ海牛

駢ノ一ナルカミチト云フハ譯聞エス出處サダ

カナララスト云へリ按通俊卿ノ判誤レリ日本紀
海驢ノ皮ハ重疊ニスト云へルヨキ證也

▲朴ノ木磁石ヲ制ス故ニ刀鞘トスル成ヘシ

▲節會ノ夜殿前ニ瓶子ヲ置ク俗ニトリヘイジト
云ハ誤也胡瓶子ト云モノ也胡國ヨリ來シモノ
也古ヘハ酒ヲ斟シ也今ノ胡瓶子ハ古ヘノニテ
ハ無キ也

▲宋人ノ詩ニ幸得梅山信初嘗日本茶ト云句アリ
梅山ハ梅尾ノ一也梅拇誤リ稱セリ唐土ニ梅尾
ノ茶ヲ稱スル一殊ニ奇也春雨抄ニ茶ノ歌トテ

▲夕モルナリ雨ヲ又マニ摘テヲケ梅尾山ノ春
ノワカクサ

▲入鹿ヲ鞍作ト云一人也日本書紀ニアルニヨリ

▲文カヲイアリ
▲鷓鴣小町ノ謡ニ載タル雲ノ上ハノ歌ハ小町ノ

▲一ニアラス成範卿ノ一也十訓抄ニ詳ナリ

▲京都四邊ノ村中ニヲシユク神ノ社アリ又
▲クシ杯ト云處ノ土神ニメ守護神ノ轉誤成ヘシ
▲女ノ緋ノ袴精好ヲ赤染タルモノ也精好ハ絹ノ

名ニアラス丹後精好ト庭訓ニアリ上絹也

▲今ノ平ヤナクヒハ古制ニアラス古画ニ源頼義ノ腰ニ帯ラレタルハ竹ヲ組タルモノ也

愛宕轉シテラタキナリラタキ変シテアタゴトナルヨリキコヘタルナリ別ニ説ラ立ル不審ナリナリアタセル子ノ説神学者流ノ附會ナリ

ニ日映山ハ日ヲ得ル朝陽ヲ得テカ、ヤク所ア

タコハ日アタルノ義ト皆附會也伊奘册尊軻遇

突智ニ焦レテ終玉ヲ也伊奘册ニ寇セル子ノ義

大レハ寇子ト書ヘシ

▲延喜式ニ緇幾匹絶幾匹トアリ絶ハフシキ又ト云今ノツムギノ類ヲ云也

▲京都祇園會山鉾ノ中郭巨山アリ黄金ノ釜ヲ置

ルハ誤也釜ハ量也黄金一釜ヲ掘出セシ也

▲日本ニ梅鉢ノ花ト云ヘルハ唐土ノ書ニ出タル

落花生ト云モノ也ト稻若水翁云ヘリ

▲萬葉ニ車ヲ洗フ抄ニ秋也七月七日大内ニテ七

夕ノ祭ノ一也ト云フ誤レリ唐土ノ書ニ七月六

日ノ雨ヲ洗車雨ト云フ

▲又云モ、コイケ抄ニ天竺ニテ百子池ト云國ノ

名也日本ニテハ大内ニ百ノ盥盆ニ水ヲ盛り百

子池トメ七夕ニ祭ルト云ヘリ達按百子池ノ

▲今ノ平ヤナクヒハ古制ニアラス古画ニ源頼義ノ腰ニ帯ラレタルハ竹ヲ組タルモノ也

▲愛宕ハ古説ニアタハ夕通ス八流ノ旗鳥ト化メ去リレヨリ旗子ト云ト又大江匡房平安帝都記

ニ日映山ハ日ヲ得ル朝陽ヲ得テカ、ヤク所アタクハ日アタルノ義ト皆附會也伊奘册尊軻遇

突智ニ焦レテ終玉ヲ也伊奘册ニ寇セル子ノ義大レハ寇子ト書ヘシ

▲延喜式ニ緇幾匹絶幾匹トアリ絶ハフシキ又ト云今ノツムギノ類ヲ云也

▲京都祇園會山鉾ノ中郭巨山アリ黄金ノ釜ヲ置ルハ誤也釜ハ量也黄金一釜ヲ掘出セシ也

▲日本ニ梅鉢ノ花ト云ヘルハ唐土ノ書ニ出タル落花生ト云モノ也ト稻若水翁云ヘリ

▲萬葉ニ車ヲ洗フ抄ニ秋也七月七日大内ニテ七夕ノ祭ノ一也ト云フ誤レリ唐土ノ書ニ七月六

日ノ雨ヲ洗車雨ト云フ又云モ、コイケ抄ニ天竺ニテ百子池ト云國ノ

名也日本ニテハ大内ニ百ノ盥盆ニ水ヲ盛り百子池トノ七夕ニ祭ルト云ヘリ達按百子池ノ

一西京雜記ニ出タリ又盥盆ニ水ヲ盛ルト云へ
ルハ化生ノ一ナラン天生ニ摩姑羅ト名ケ唐土
ニテ化生ト云是百子池化生トヲ混ジタルナラ
ン百子池ヲ天生ノ國ノ名ト云ヘルモ傳聞ノ誤
ナラン

▲ヒモス鳥ヲ萬葉ノ鈔ニカラス也トアリ躬恒ノ
秘藏集ニ山ガラ也トアルツ

▲博物志ニ鬪戰死亡之處其人馬血積年化爲燐ト
云誤也血ニアラス人馬ノ油也

▲黃獨ハ日本ニテカシウイモト云モノ也真ノ何

首烏ニアラス禪家ニ黃獨ヲ葷^{トコ}ノ覺工テ禪味
ノ苦メ俗ニ適セサルニ喻フ唐土ニテモ誤テ黃
精トス色黃ナルニ因テ也

▲和歌ニ讀ルサ、メハ江戸ニテ葦ニスル草也シ
ホジハ歌ニ波ノ上ニ半カクレシ云云ホダハラ
ニ似タルモノ也信州木曾ニアリ

▲鴛鴦ヲラシトリト云ハ此鳥能ク蠱毒ヲ解ス唐
土ニテマシナヒニ用ユ雁勝ノ鳥ト云フ也

▲鬼子母神石榴ノ一佛經ニ見ヘス日本ニテコシ
ラヘタル一也叔十羅刹鬼子母神ハ別也今俗混

ノ一トス

▲世ニ素尊ノ像ヲ鍾馗ト誤リ林和靖ノ像ヲ渡唐ノ天神ト誤ル

▲横笛ヲヨウデウト云フ或人云昔シ朝鮮人對馬へ來テ横笛ヲヨウデウト云シヲ對馬人聞傳へテ今ニ云へル也中山大納言記ニ讀ミノカハリタルヲ書ケルニ對馬音ニ横笛ヲヨウデウト云如シト云へリトソ

▲四月ヲ卯月ト云フ卯ノ花開ク故也ト然レ唐土ノ書ニ卯月ト出ト荒井白石子ノ東雅ニ見ユ

▲曆ハ日ヨミ也假名記ノ説ハ誤也

▲福ヲ名乘ニ子ト讀ムハ福ハ禍ノ根也ト云ヨリ付タル訓成ルヘシ

▲左近ノ櫻右近ノ橘近ノ字コト讀ムヘシ

▲朝廷節會等寒夜ノ時丁子ノ油ヲ綿ニ漬シ面及手杯ニ塗ラル今物語ト云書ニ油綿トアリ

▲イキス玉ハ怨靈ノ一也文選遊仙窟ニ窮鬼ヲイキス玉ト訓セリ窮鬼ハ貧乏神也

▲神功皇后松浦ニテ鮎ヲ釣り玉フト云ハ非也譯ノアル一也

イキス玉ハ怨靈ノ一也又貧乏神也トハニタリ

▲鵲ヲカサ、キト云へルハ夏ト秋ト陰陽ノ行キ
 千カウ処ヲ云フ鳥ノ黒ハ陰ニ取ル鷺ノ白ヲ陽
 ニ取ルヲ秘事ノヤウニ覺へルハ誤也達謂フカ
 サ、キハ背黒夕腹下白レ故ニ鳥ト鷺トヲ合セ
 テ名付ケタルモノ也

▲參州池鯉鮒ハ後世ノ書改也延喜式神名帳ニ參
 州知立神社トアリ

▲歌書古記ニ山橘トアルハ牡丹ノ一也

▲日本ノ醫家ニ白物ト稱スルモノ三アリ外科ノ
 書ニアルハ輕粉也中條家ノ書ニアルハ粳米粉

也産前後ノ書ニアルハ人參也

▲或人云蝙蝠ハ今ノ未廣ナラン檜扇ノ別名トス
 ルハ誤也未廣ノ襪積カフモリノ翅ニ似タル故
 名夕夏ハ蝙蝠ヲ持チ冬ハ檜扇ヲ持トアレハ一
 物ニアラサル一明也

譯ノアルト也トアレハ是非ナシ足姫尊ノ御ニソラニ
 テ七尺五寸ノ制ヲ立タル神學子家ノ秘説ナリ
 松岡氏ノ説多クハ神ニル據トシカクシ御タラシハ
 御執ニシヘシ萬葉等ニモミタスル覺タリ

云一タラヤウノ枝ニテ作ル故
 ハ僻事也譯ノアル一也

▲或人云裘代ヲ宮體又宮帶ト書ク借字也裘代ノ
 一三光院ノ記ニモ見ユ古へハ裘ト云モノアリ
 源氏末摘花ニモ裘ヲ着タル一アリ中比其製失

▲ 鵲ヲカサ、キト云へルハ夏ト秋ト陰陽ノ行キ
 千カウ処ヲ云フ鳥ノ黒ハ陰ニ取ル鷺ノ白ヲ陽
 ニ取ルヲ秘事ノヤウニ覺へルハ誤也達謂フカ
 サ、キハ背黒ク腹下白シ故ニ鳥ト鷺トヲ合セ
 テ名付ケタルモノ也

▲ 參州池鯉鮒ハ後世ノ書改也延喜式神名帳ニ參
 州知立神社トアリ

▲ 歌書古記ニ山橘トアルハ牡丹ノ一也

▲ 日本ノ醫家ニ白物ト稱スルモノ三アリ外科ノ
 書ニアルハ輕粉也中條家ノ書ニアルハ粳米粉

也産前後ノ書ニアルハ人參也

▲ 或人云蝙蝠ハ今ノ末廣ナラン檜扇ノ別名トス
 ルハ誤也末廣ノ襪積カフモリノ翅ニ似タル故
 名夕夏ハ蝙蝠ヲ持チ冬ハ檜扇ヲ持トアレハ一
 物ニアラサル一明也

▲ 弓ヲ御タラシト云一タラヤウノ枝ニテ作ル故
 云フ杯ト云へルハ僻事也譯ノアル一也

▲ 或人云裘代ヲ宮體又宮帶ト書ク借字也裘代ノ
 一三光院ノ記ニモ見ユ古へハ裘ト云モノアリ
 源氏末摘花ニモ裘ヲ着タル一アリ中比其製失

唐唐言 卷上 二二

セリ因テ表代ノ名アルニ似タリ袍地ニテ作ル
裕ニスル也色ハ紫ヤ白ヤ黒ヤアリ是ヲ踈絹ト
云今僧家ノ素絹ト云モノト別也

▲赤銅ハアカ、子也今俗シヤクドウト覺エタル
モノハ紫金也

▲今僧家ニテ素絹ト云モノハ古ヘ空衣クウイト云モノ
アリ此物成ルヘシ

松岡氏ハトノ人モ玉ニシテサレタトミナリ
神功皇后紀ノ住寺ノ傳ノ歌イカニキレトテ和哥ノ
字ガ日本事ニシタケハトテ似モツカヌトモナリ
シレシノ道トイマタウタト云フノ説ハ正親町殿
ノ説長シタリ外ノハ信スベカラスコノ説ハラツマ
カヤリ更長ケル畧シヌ

翁云後二字ヲ填シ也神功皇后
カモヨシヤコトノハニ出テ
テ云ヘルト覺ユ

▲相國寺ノ子院梅熟軒ハ世ニ云フ妙澤ノ開基也
不動ヲ画ク一妙ニ入ル故ニ妙澤ト稱セリ實ノ

名ハ周澤ト云ヘリ
或人云祇園古ヘハ牛頭天皇ト云ハス應仁延久

ノ宣命ニ祇園天神トアル由
佛家ニ金剛ノ金ヲキカ子ト訓スイキカ子ノ略

也面白キ一也
閏ヲウルフト云ハ潤ノ義成ルヘシ閏ハ歳ノ餘

氣也
▲假名書キニミカンヲミツカンウリヲフリコブ

セリ因テ表代ノ名アルニ似タリ袍地ニテ作ル
裕ニスル也色ハ紫ヤ白ヤ黒ヤアリ是ヲ踈絹ト
云今僧家ノ素絹ト云モノト別也

赤銅ハアカ、子也今俗シヤクドウト覺エタル
モノハ紫金也

今僧家ニテ素絹ト云モノハ古ヘ空衣ト云モノ
アリ此物成ルヘシ

和歌ト云フ玉木翁云後ニ字ヲ填シ也神功皇后
紀住吉ノ傳ニワカモヨシヤコトノハニ出テ

トアリ此ヲ切テ云ヘルト覺ユ

相國寺ノ子院梅熟軒ハ世ニ云フ妙澤ノ開基也

不動ヲ画クフ妙ニ入ル故ニ妙澤ト稱セリ實ノ
名ハ周澤ト云ヘリ

或人云祇園古ヘハ牛頭天皇ト云ハス應仁延久
ノ宣命ニ祇園天神トアル由

佛家ニ金剛ノ金ヲキカ子ト訓スイキカ子ノ略
也面白キト也

閏ヲウルフト云ハ潤ノ義成ルヘシ閏ハ歳ノ餘
氣也

假名書キニミカンヲミツカンウリヲフリコブ

Handwritten notes at the top of the right page, partially obscured by a sticker.

ヲコンフキ、ヤウヲキチカウ杯書ケルハ耳學
ノモノ、文字知リタテニスル一ニテ見苦レキ
一也

▲肥後國阿蘇山又赤膚山正云フ唐土ヨリ稱メ壽
安鎮國山ト云ヘリ明永樂ノ初年碑文ヲ製メ送
リレ一アリ

不... 画... 人... 始... 終...
不... 画... 人... 始... 終...
不... 画... 人... 始... 終...



唐唐言卷上終

