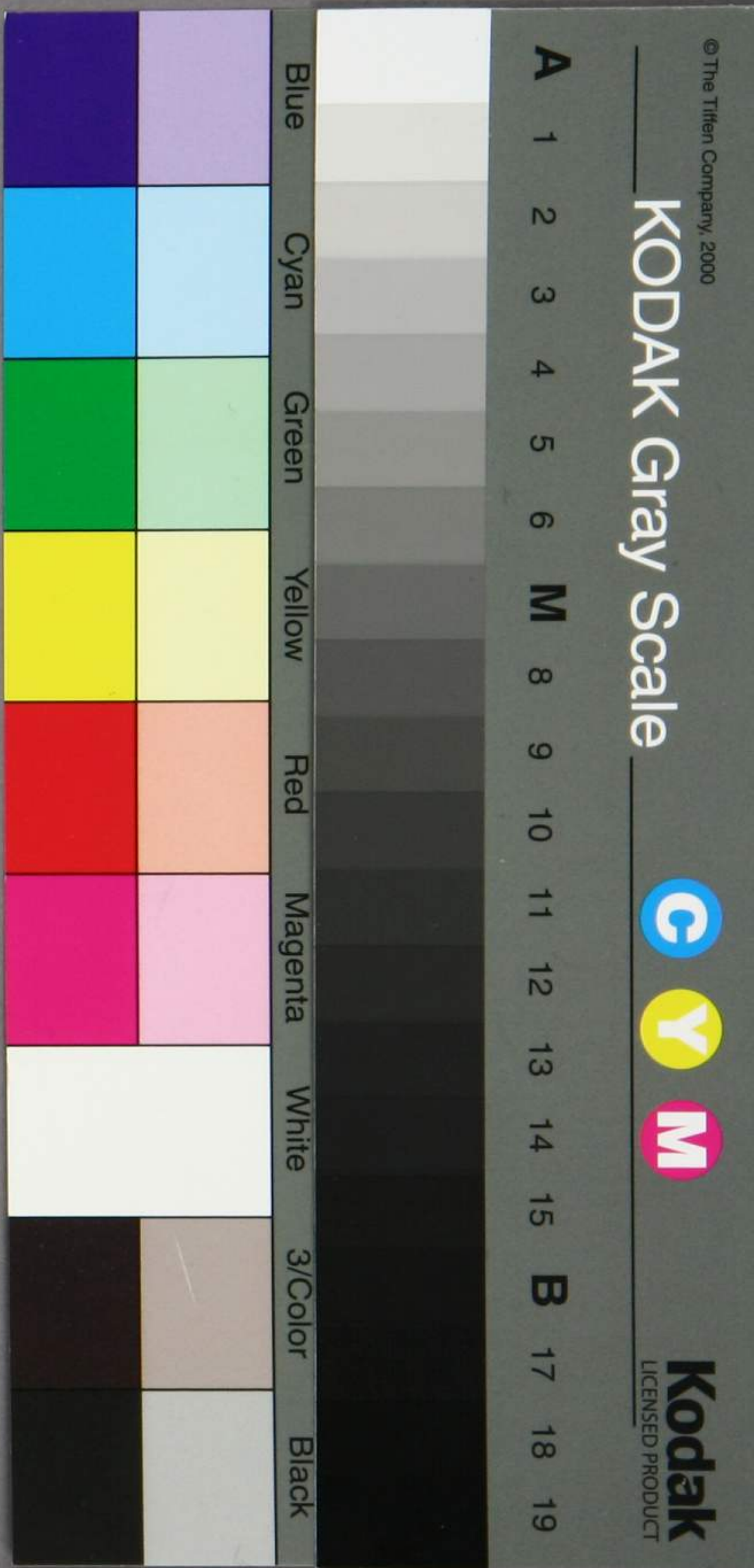


100  
101  
102  
103  
104  
105  
106  
107  
108  
109  
110  
111  
112  
113  
114  
115  
116  
117  
118  
119  
120  
121  
122  
123  
124  
125



大槻文庫

門  
號  
卷

418

52

1



堀田水月公

正毅字藤六郎仙臺後第七世宗村中將八男三十二歳出為堅田侯  
堀田正百嗣天明七年襲稱攝津守宣政三年任幕府參事政典  
關光松平定信信明等戮力布政文化三年巡視蝦夷地今之  
北海道也在戰四十年堅田京秋一萬石公以功勞加賜六千石  
文政九年命移封下野佐野格準城主云

天保三年六月十六日卒年七十八 墓在唐屋村吉野寺

堅田左御筆孝子三玄澤手跡王父之威業成名實在

此公者觀風記

孫修澄感



堀田水月公  
堅田左御筆  
孝子三玄澤手跡  
王父之威業成名實在

流長徳

いづれの度も  
心なす  
日ノストラス  
か

馬場教里

貞由字戰夫稱佐十郎長崎人世為河蘭陀通詞文化之初召手



馬場敷里

貞由字戰夫稱佐十郎長崎人世為河蘭通詞文化之初呂于  
江戸譯書亞國文書遂登幕吏文花八年天文筆船置翻譯句典  
大榎玄澤二人並補譯貞若有蘭語九品考曾文法規軌野作雜記  
琉球發雜考 文政五年七月二十七日歿年三十六 葬于下谷宗近寺

馬場佐十中送文、十字亦磐水手海也

高侯松平伊豆守信明時為幕府元老

象也亦詳字權高書中亦是或高橋作左子

春田村長壽寺藏書

馬場佐十中送文

去田名をくふきす

十幅 夫くくくくく

石平 心くくくく

水くくくく味くくく

くくくくくくくく

あくくくくくく

水くくくくくく

十九年くくくくく

くくくくくく



十九年四月廿二日

正のつらつら母早ホル早と

咲カらハ咲カらハのハ秋ハのハ

ふりハのハのハのハ

白ハのハのハのハ長

地ハのハのハのハ

方ハのハのハのハ

海ハのハのハのハ

力ハのハのハのハ

又ハのハのハのハ

花ハのハのハのハ

国ハのハのハのハ

山ハのハのハのハ

山ハのハのハのハ

山ハのハのハのハ



小

一

一

一

一

一

一

一

一

一

一

一

一



宇田川榛齋

璘字玄真本姓安國氏伊勢人從世宇田川槐園  
楊田鷗齋大猷磐水專攻和蘭學槐園歿後承其後  
為津山侯侍醫文化十年舉天文臺譯員尋請  
德川將軍其學植著書世之所知也

天保五年十二月四日歿年六十六 墓在淺草北野寺

文中御持夜云：磐水次女養子以文政五年三月六日也  
蓋其小祥之辰

古歌集 之 解

有之其子有之其女

此其子其女有之其

有之其子有之其女

子有之其女有之其子  
和胸刺

杜 廿七や子強水集  
有

有之其子有之其女

有之其子有之其女



Handwritten text in vertical columns, likely a list or record. The characters are in cursive script (sōsho).

宇田川榕庵

本姓江澤氏大垣侯醫官養樹子權齋養為嗣父子並補

司天臺譯員所撰合卷開字植物唐草實為二學開字卷原

弘化三年六月廿日致手四十九 墓上





宇田川榕庵

本姓江澤氏大垣侯醫官養樹子權齋養為嗣父子並補  
司天蓋譯官所撰金器開字植物考原實為二學開宗啓原

弘化三年六月廿二日及年四十九 墓の上

鑿水以文政十年即世榕庵時年二十八

お後

七辨 五馬の糸 身 七 女 中

is the woman who was 七の女 七 女 中

in the garden of the 七の女 七 女 中

of the garden of the 七の女 七 女 中

七の女 七 女 中

七の女 七 女 中

七の女 七 女 中

七の女 七 女 中

七の女 七 女 中

七の女 七 女 中

七の女 七 女 中

七の女 七 女 中

七の女 七 女 中



初紀亦詳後行  
〇核按之西洋植物学  
一切、花釋も其年  
二并三并四并五并六并  
七并  
九并五并六并  
七年の夏心

多  
口ウライウス花屋  
約日老を思て解  
其ウ新する候の流  
又流ハ此流  
花并ハ物り年  
取置以の  
其原み  
花

六

花

下



雙木先子

五下

越村圖南

澤藏字子虛號幽蘭齋伊勢文浪津人夙從遊杉田鷗齋  
終和蘭醫方薩堂侯奉為醫官著有瘍科新選圖解

文化十一年五月十六日歿 年壽詳當五十二墓在天壽寺

文中所記真言夜話並盤水所著圖南留豐之篇故給利貴

官能真言上本在寬政九年盤水夜話則十一年三月也

一、  
二、  
三、  
四、  
五、  
六、  
七、  
八、  
九、  
十、

以、  
二、  
三、  
四、  
五、  
六、  
七、  
八、  
九、  
十、

安、  
二、  
三、  
四、  
五、  
六、  
七、  
八、  
九、  
十、

不、  
二、  
三、  
四、  
五、  
六、  
七、  
八、  
九、  
十、

以、  
二、  
三、  
四、  
五、  
六、  
七、  
八、  
九、  
十、

め、  
二、  
三、  
四、  
五、  
六、  
七、  
八、  
九、  
十、

一、  
二、  
三、  
四、  
五、  
六、  
七、  
八、  
九、  
十、



あはれに

一夜話と

と牛ふり

流し

少半ふ

し多

ま

和

少

ふ

仕

仕

備

力

5



Handwritten Chinese characters, likely a signature or name, written in a cursive style.

Handwritten Chinese characters, possibly a date or a specific reference, written in a cursive style.

Handwritten Chinese characters, possibly a name or title, written in a cursive style.

Handwritten Chinese characters, possibly a name or title, written in a cursive style.

Handwritten Chinese characters, possibly a name or title, written in a cursive style.

Handwritten Chinese characters, possibly a name or title, written in a cursive style.

Handwritten Chinese characters, possibly a name or title, written in a cursive style.

Handwritten Chinese characters, possibly a name or title, written in a cursive style.

Handwritten Chinese characters, possibly a name or title, written in a cursive style.

Handwritten Chinese characters, possibly a name or title, written in a cursive style.

Handwritten Chinese characters, possibly a name or title, written in a cursive style.

Handwritten Chinese characters, possibly a name or title, written in a cursive style.

Handwritten Chinese characters, possibly a name or title, written in a cursive style.

Handwritten Chinese characters, possibly a name or title, written in a cursive style.



Handwritten text in a cursive script, possibly a signature or a note, located on the right side of the page. The text is written in dark ink on a light-colored background. The script is highly stylized and difficult to decipher. There are several lines of text, with some characters appearing to be large and bold. The text is oriented vertically on the page.

