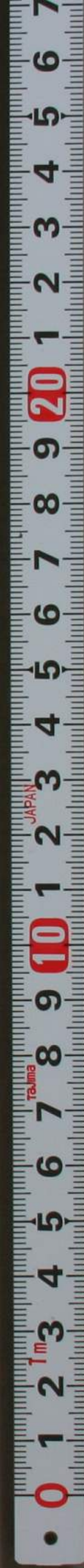
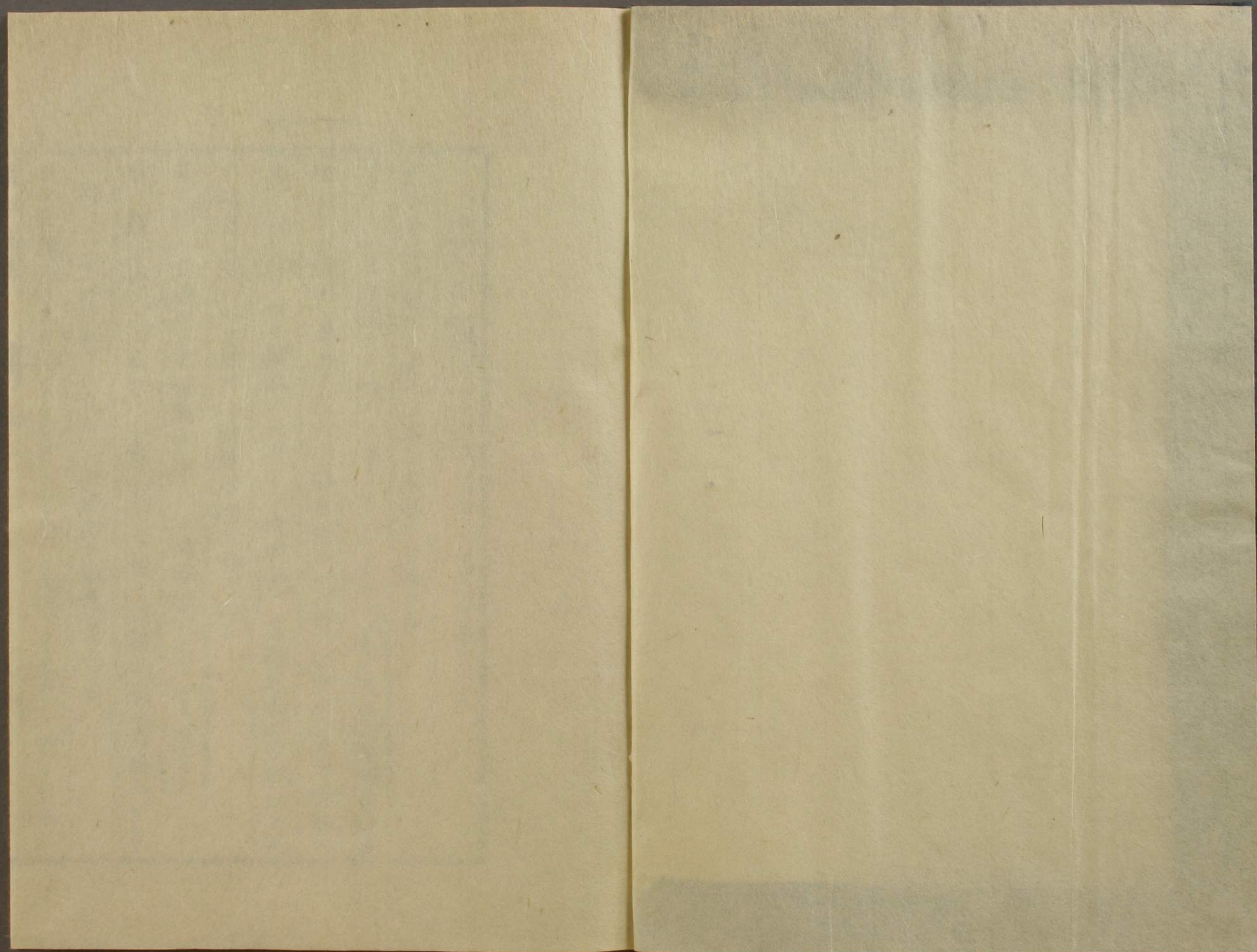


瘍科新選 不具

洋学文庫
文庫8
A 354







kanjira

○不具

和蘭「モンスター」又「ワシレクアセル」又「ミスタラクト」
羅句「モンスター」也

動物其形狀自然ノ定形ニ異ル者之ヲ不具ト名ク

譬へハ小兒頭顱ナク頸ナク臂ナクシテ生ル、者アリ又血臈肺胃肝等
缺ニシテ生ル、者アリ或ハ口鼻舌眼耳ナク或ハ腦ナキ者アリ諸獸ニ
於ル亦タ此ノ如キ諸般ノ不具アリ狗猫兎兎羔猪羊馬等ニ於ルカ如
シ諸鳥ニ於ルモ亦然リ吐綬雞家鷄及鴨ノ如シ

或ハ頭上軟腫アリテ腦蓋破裂スルノ猶脊椎破裂ノ如キ者アリ

或ハ屢兎唇ニシテ裂若ハ二裂ノ者アリ或ハ口蓋破裂口蓋缺失ヲ兼
ル者アリ然ルガ如キハ死症トス兎唇ノ條參看スベシ

或ハ肝臟位ヲ失ヒ臍ヨリ依出シテ大ナル癩ヲナス者アリ然レハ此ノ

如キ兒ハ生ヲ保ツ稀ナリ

陰部又諸般ノ不具ヲナスアリ男兒ニ在テハ膀胱ナク陰莖ニ尿口ナキ者アリ女兒ニ於テハ膀胱倒懸スル者アリ

男兒ニ双陰莖ヲ具スル者ナシト雖女兒ニハ屢双子宮アリテ外口ハ唯ハ一ナル者アリ男兒ニ於テハ睪丸三個アル者アリ又唯一個ナルアリ

又屢鎖肛ノ者アリ或ハ直腸モ共ニ缺失スル者アリ然ルカ如キ之ヲ療スル術ナシ

手、指、膊、跖、脚、缺失スル者アリ或ハ左右共ニ缺失シ或ハ一方缺失スルアリ

又屢諸部過多ノ者アリ双二頭アル者アリ一頭二體ナル者アリ腹ヨリ別

ニ一頭ヲ生スル者アリ或ハ全體二個相連着セル者アリ手或ハ趾過多ナル者アリ殊ニ指過多ナル者多シ常ニ拇指二個或ハ小指二個アル者等多シ

双體相連ル者アリ即チ一體ノ顛頂前頭或ハ後頭他ノ一體ノ前頭ニ附着シ其體ノ顔缺失スル者アリ又頸胸ニ附着スル者アリ特ニ腹ニ附着スル者ヲ多シトス此ノ如キハ多クハ二男兒若クハ二女兒ノ連接スル者ニシテ男兒ト女兒ノ相接スル者ハ稀ナリ又嘗テ双體下腹ト下腹相附着スル者ヲ見タリ

不具體ヲ輯ノ録セル人多シ今一二ヲ記ス即チ「アルドロバシス」「アンブロンウス」「パレ」「ホルミナチヌス」「シケニキウス」「レレイ」「ヂヘル子イ」「ウニスロウ」

「リステル」「ハルレル」「ハリスニールス」「ブラシカルド」「セルプ」「レイコステ子ス」「バルトリユス」
「スタイルト」「ハニテル」「ウィル」并ニ人名等 其他猶許多アリテ猶不具ノ種類許多アル
ガ如シ

解體家大抵不具ノヲ記載ス其人ハ則「カウ」「ブル」「ハー」共ニ人名其他許多
アリ理家亦其諸論ノ引證トナシテ多ク不具ヲ記載ス「マウ」「ヘルト」「イス」「チ
ドム」及ヒ「ヒエホシ」并ニ人名等ナリ予今諸説ヲ摘取シテ此ニ其畧ヲ記ス
但シ預メ胎娠生殖及ヒ人身造為ノ學ヲ明ニセザレバ之ヲ詳知スルヲ難
シ看官或ハ其學ヲ明ニセザル者アラント雖予今ノ管リ知ル所ニ非ス
古人ノ妄説ニ人畜ニ不具ヲ生スルハ戦争或疫疾ノ前兆ト或ハ神ノ
怒リニテ父母ノ罪惡ヲ其兒ニ報スルナリト言ヘリ

往昔ノ星學家ハ不具ノ體ヲ生下スルハ惑星ノ感應ニ因ルト言ヘリ然
レ此ニ二説當今ハ取ラザル所ナリ但シ父母ノ惡行ヲ其子ニ報スルハ
天道ナリト雖モ何ソ獨リ^{其體ヲ}不具ニスルヲ為シマヌ不具ノ體ヲ生スル
ハ自然ノ理アリテ生スルヲ詳ク否レバ牛豕鶏鴨等ノ不具ヲ生ス
ルハ如何シテ其理ヲ解センヤ

然レ予今敢テ古人ノ妄説ヲ説破セズ唯自然ノ因ヲ搜テ詳察スルナ
リ
其一 古賢「アリストテレス」ノ説ニ小兒ハ父母ノ體ノ一奇ヲ受ケ得テ生
ス而テ母體ヨリ部分ヲ受クルヲ多キトキハ母ニ似父體ヨリ受ルヲ多
キハ父ニ似ルナリ然ルニ若シ過多ノ部分ヲ賦与スルハ則チ双頭

双手双脚等ヲ生スルナリ又父母ノ分与スル所少ニ過レハ則チ頭顱
缺失手脚缺失等ノ兒ヲ生スルナリト云ヘリ此說次ノ論說ト其旨ヲ
全フス

其二「子トハム」マウペルトイス」及ヒ「ヒュフン」并ニノ說ニ胎ヲ生スルハ器
成分ト云者アリテ譬言ヘハ心ハ心ヲ成ス所ノ分ヨリ成リ眼耳鼻等ハ各
其成分アリテ之ヲ父母ヨリ受ケテ聚合シテ全體ヲナス然ルニ若頭
ヲ成ス^所分子二個父母ノ體ヨリ来レハ則チ双頭ノ兒ヲ生ス又眼ヲナ
ス所ノ分子唯一個ヲ受ケレバ則チ一眼トナルナリ其他諸部ノ不具ヲ
成スハ皆此ノ如キ理ニテ生スルナリ若シ夫諸部ノ成分過多缺失セ
ス具^ニテ賦与スレバ引カニテ之ヲ引縮シ以テ全成セル兒ヲ生スト云

名指

ホニ子トト上說ノ非ナルヲ論シテ甚ク詳明ナリ

當今ニ至テモ不具ノ因ヲ詳明スル者ナシ而テ何ニ因テ器成ノ部分過
多ヲナスヤ之ヲ確知スルヲ能ハス

ハ^レノ^レ人^ノ說ニ精液ノ過多^ニ射^ルヨリ諸部過多ヲ成スト云

其三 兒子ヲ成ス所ノ種子始ヨリ既ニ不具ナルニ因テ生スル所ノ兒
子不具ヲナスト云^テタル^レ子^ノ及ビ^レウ^ニス^ルヲ^ハ專^ラシ^テ此^ノ說^ヲ主^張ス
而テ^レメ^レイ^ノハ^ノ說^ハ之^ト異^ニシ^テ千^七百^年頃^專ラ^シタル^レ子^ト
爭論セリ^レメ^レイ^ノハ^ノ說^ハ下^ニ奉^ク

種子既ニ始ヨリ不具ナルト云說理アルニ似タリト雖モ何ニシテ始ヨリ
不具ノ種子ヲ造成スルヤ其理ヲ解スベカラス

其四 レノレイハ曰ク胎兒ヲナス所ノ種子ハ必ス當ニ具備スベシ何
トナレバ天道不具^物者ヲ生スルノ理ナケレバナリ然レト不具ノ兒ア
ルハ是其所以全ク外因ニアリテ押壓等ニ因ルナリ譬ハ一卵ニ黃
ノ者アリ理當ニ必ス異形ノ鳥ヲ生スベシ猶此ノ如ク二兒アリ始ノハ
共ニ各別ノ卵中ニ在^{卵一併}ニ子宮ニ落ク押壓ニ因テ愈合^{スレバ}別
不具ノ體ヲナスナリ猶二樹ノ枝相附着スレバ互ニ愈合シテ一枝トナ
ルガ如シト云此説ヲ導^導奉スル徳甚多^レラニシシウスハリスニ^并等
如シ然レト又之ヲ辯駁スル者少ナカズ而テ孳體ニ於テ一子^兒ハ完然
トシテ具備シ而テ一兒不具ナル者アルハ何ノ理ニ因ルヲ解釋ス
ルヲ能ハス

レノレイノ説ニ因レバ譬ハ一手六指ノ齒^兒アラシニ其始メニ二體ニ
シテ獨リ一指ヲ殘シテ他ノ一體上ニ附着シ其他ノ諸部ハ尽ク消滅
セシナラント云ニカ

其五「ハルヘウス」^人ノ説ニ胎兒始テ子宮ニ落ルニ當テハ固ヨリ未夕完備
セス漸クニ生息スルニ當テ不具ヲ成スナリ何トナレバ始メ子宮ニ落ル
時ニ於テハ其體ノ大ヤ應ニ一麥粒ノ如ク然レバ手足鼻頤陰具等
固ヨリ未夕完足セズ而テ其生息スルニ當テ彼是ノ管脈若シ閉塞ス
ルヲアレバ即チ其部ノ缺失ヲ成スニ至ルト云然レト此説ニ据テハ
双體双頭頭顱缺失等ヲ詳明スルヲ能ハス故ニ此説ヲ以テモ亦諸
不具ヲ辨明スルヲ能ハス

其六 不具ノ兒ヲ生スルハ母懷孕ニ當テ恐怖喫驚等ノ事件ニ因
 テ精神切カサル^{ニ因ル}ト云然レ此說用ニベカラズ^{ト云}論定 夫不具ノ原因ヲ講究スル者多シト雖一定不變ノ說ヲナス^{ト云}雅
 シ蓋シ此奇異ノ變化固ヨリ吾儕ノ看^見能ク詳明スベキニ非獨リ
 造^化主能ク自ラ之ヲ知ラニ^シミ

然レ凡第五條ノ說ニ因テ免唇手足缺失等ヲ詳明スベシ何トナレハ
 其部ニ閉塞アル中ハ其部ノ生息ヲ妨碍スレハナリ

又第四條ノ說ニ因テ^腹脚内反顔面向後等ヲ詳明スベシ然レ凡其他
 諸般ノ不具^{其因}詳明スベカラサル者多シ

此他看官若シ之ヲ明知セト欲諸名指ノ著書ヲ参看スベシ

