

43-7210(9)

御直書寫

天保七年八月



柳直書寫

我亦半不德不才一一登米公出法界於後政也故
家督以事於政事絕士風進之靡靡得成廢心
之而失左者修流自然困窮政農工商之法令
皆業道之息凡我法後之而已計以在後
之流進之難混之至以變是全我亦不肖言政能之失
以故之後之存存對

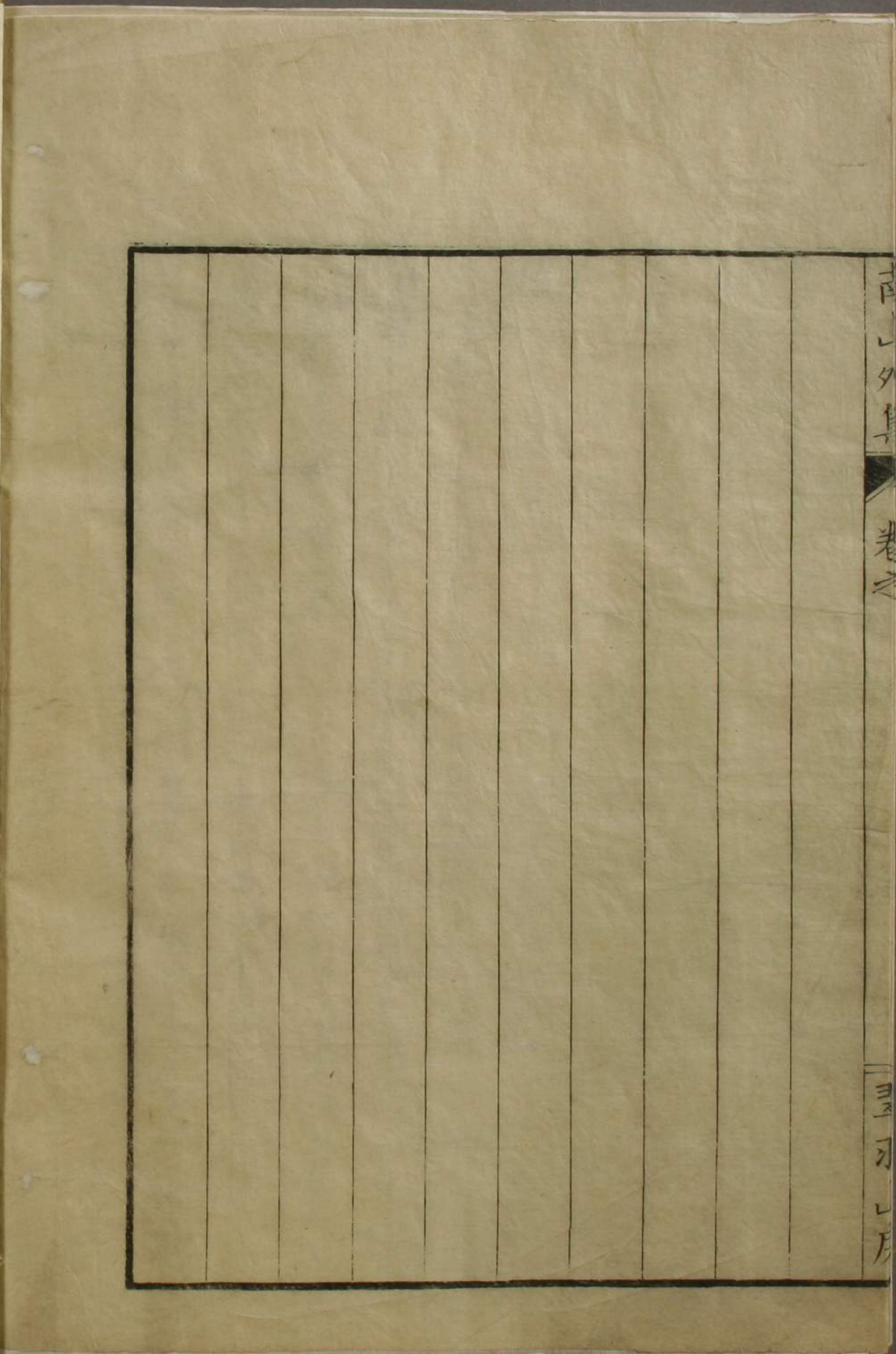
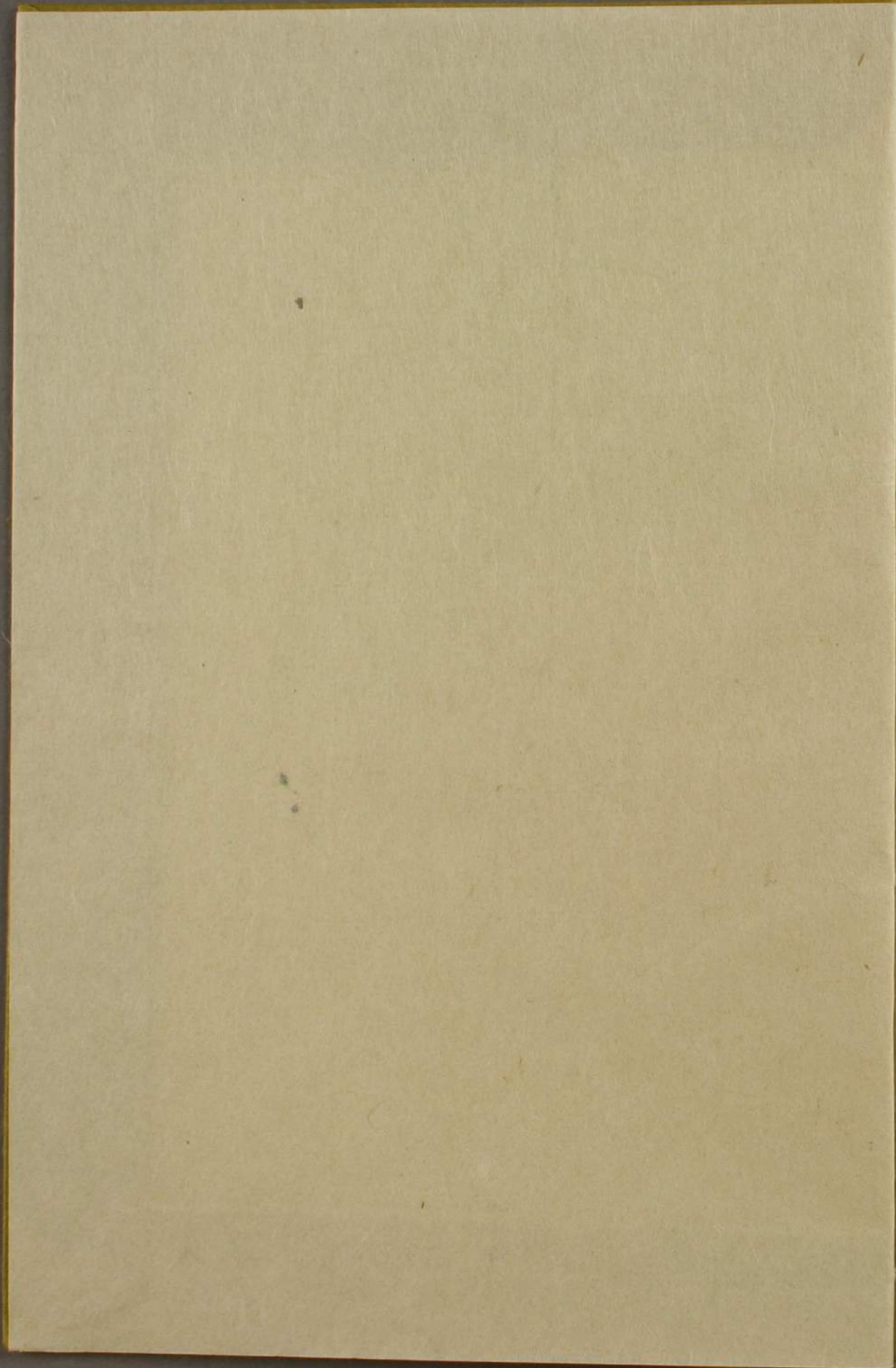
柳先代樣恐入天下之對也之恥入事之深也痛
以事之然之至也天保四年之方不作之暇之亦
應之上材用向生之難混及於今之時年之志

正徳之經濟類傾其公政然以強圉在弛之民
 殊更難滋指逼以合自然法外之慶置之及此者
 以少以歎安存何分吟味也中上下立以政
 度寢食之不安令心痛然也其言不如之
 連年之不作也其莫古物成減以上色之手當
 亦入用其掛為吏大坂表亦借材廣大之當財用
 操其指支以多之難中其事以右之亦以當年
 不氣候言如何根之不作三三其也難計言之玉
 家難立指之玉也仍而猶又此上之當年合向七年
 非常之者略不波也此度中付以委細之義之在御中

不誤以省暇之儀之候是上之出也我亦分其為亦
 減以非常之候上之付以候其也其末之上在御中
 之不及其氣之毒之玉也早免省暇不備之中心情
 不好事取自然難也其者之尺以候之在御中
 難濟皆是此中出以趣之在御中其也吟味
 之波以候之玉也其也其也其也其也其也其也
 中其也其也其也其也其也其也其也其也其也
 是上之通紙上之面也其也其也其也其也其也
 用筋之管也其也其也其也其也其也其也其也
 其也其也其也其也其也其也其也其也其也其也

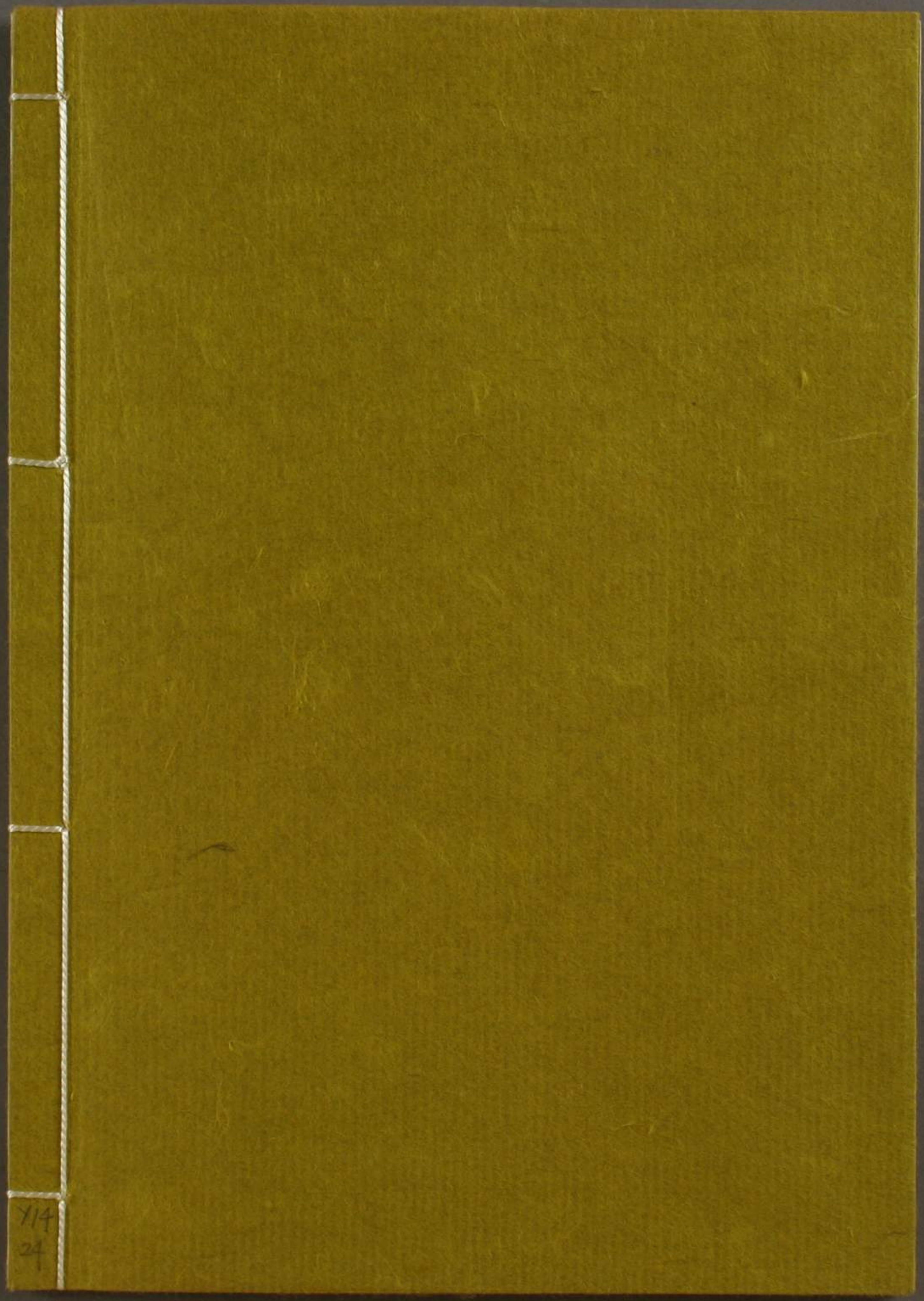
之者每在華文然誤打合亦以之吟味之矣
 予後既支配之間也右之所得者打入之也互
 口上之也演進之是也其事上而之味之其
 此其省略之一物之不防事以講非也之
 而極之而之難後之程案入予之所得者
 端臨之不及是非也此者助行也而家上下之
 之也免之故中之也無之身正之也而家上下之
 而之也打立之也而之也難立予之也
 此其末之役人伸之也指勸并精勸一之也難
 此度之者略之也何之不和之也物之也者勿論又

仍而中者友之存合也之也報居也事之也難也
 仍而尤右松高之而之難濟事之也而之也
 也而之也知於我亦之身也之也如側之也
 人教之衣服飲食之也之也物之也至之也
 此上之非常例外之修約之也而之也且又之
 書之也中之也道我亦之也君位之也其也
 自然政態也弛馳大者怠慢之也而之也
 天災之也打後也民困之也道者時之也
 之也禮義也辱之也恥之也而之也
 之也舉勸之也知之也而之也



古山夕集
卷之

三
刃
レ
房



714
24