

尾物足戲



訂正四十二國人物圖說附言

一庚申ノ夏同窓但木子觀諸蠻人物圖一軸ヲ以テ余ニ示ス借ツテ家ニ歸リ一日コレヲ一友人ニ謀ルニ此長崎例梅軒求林所撰四十二國人物圖說ヲ模寫セル



訂正



訂正四十二國人物圖說附言

一 庚申ノ夏同案但木子觀諸蠻人物圖一軸ヲ以テ余ニ示ス借ツテ家ニ歸リ一日コレヲ一友人ニ謀ルニ此長崎例梅軒求林所撰四十二國人物圖說ヲ模寫セルモノナリト因テ其書ヲ得コレヲ見レハ正徳年間ノ作ニノ上下二卷アリ劉善聰其首ニ序スルノ文ヲ讀ムニ此圖原紅毛蠻ノ傳ル所ニ出ツ蓋其船自交易或被風飄至或耳所確聞也起震且迄長人計四十一國也後我邦之人明清兩朝人物ヲ補寫ス故ニ名ッルニ四十二國ヲ以ストイフ頃口峯山彦藏スル所ノ一軸ヲ見ルニ圖ハコレト全ク同ノ但其初ニ於テ崎港ニ入律スル所ノ唐山和蘭ノ商船二國アリ且各國ノ地名ヲ記ノ其諸說ヲ省略ス序ハ唐通事

者撰スルモノナリ曾テ和蘭譯司吉雄氏ニ獲テ謄寫スル所トイフコレ亦其原圖西川氏ノ輯ムルモノニ依レルモノナルヘシ余今此等ヲ閱スルニ其諸圖ハ原和蘭帶ヒ來ルモノナルヘシ其地名ハ西川氏明人ノ音譯スル所ヲ記シ附說ニイタリテハ唯傳聞スル所ヲ錄スルモノニ今直ニ西說ニ就テ校考スレハ稍疑フヘシ又甚々差謬スルモノ少シカラス門人山村子明ハ幼ヨリ地理ノ書ヲ嗜ミ余ニ從テ西學ヲ習フテ年々リ從來其坤輿大地ノ諸說ヲ彼書中ヨリ譯定スル甚摺頗多シ余因テ生ニ命メ此圖說ヲ考正セシム乃其原說ヲ増減改定ノ實正ノ略說ヲ每圖下ニ附セシメ前說ノ謬誤ヲ訂ス請フ觀者ヲ其正ニ就カシメントシテナリ其輿地精說ノ如ハ別ニ新譯スルモノ多シ志アル者コレヲ請フテ可ナリ

一 和蘭高船ヲ通スルノ諸州何處此四十餘國ニ止ランヤ顧フニ彼人別ニ其到ル所ノ四大諸州各國人物ヲ圖記スルモアルヘシ此圖ハ其中ノ一トイフヘシ往時洋人偶此圖ヲ携來ルモノアリ西川氏好事ノ性癖乃傳聞ノ說ヲ附ノ世ニ公ニスルモノナラン余輩固ヨリ其諸州ヲ涉歷セストイヘ凡其各土ノ人物ハ彼西方輿地外紀諸說ト合スルモノ多シ必是妄聞傳寫スルモノニアラス彼三才圖會ニ載スル穿胸烏衣等ノ妄誕奇怪ノ圖說ト同フモノコレヲ看ルヲナカレ

一 原圖列スル所前後錯雜ナシ每四大洲ノ屬國ノ次第及其屬島等ノ序ヲ分ク今新々ニ其大洲各國其

ノ説ヲ附ノ世ニハムニナルモノナラシ余輩固ヨリ其諸州
ヲ涉歴セストイヘ氏其各土ノ人物ハ彼西方輿地外紀
諸説ト合スルモノ多シ必是安南國寫スルモノニアラス彼三
才圖會ニ載スル穿胸烏衣等ノ安誕奇怪ノ因説ト同
フソコレヲ看ルナカレ

一原圖列スル所前後錯雜ナシ毎四大洲ノ屬國ノ次第
及其屬嶋等ノ序ヲ分ク今新クニ其大洲各國其
屬スル所ヲ此ニ分ツテ其上ニ位ヲ知ラシムルナカレ

渾地四大洲

亞細亞洲

緬那 明清 鞞靺 朝鮮 兀良哈

東京 羅島

其所屬海嶋

琉球 峇加沙谷 呂宋 亞媽港

刺荅蘭

莫臥爾 羅羅

海島

馬加撒爾 叭哇 蘇門答刺 槃朶

百兒齊亞 亞爾默亞 工答里亞

小人 撒兒木

國嶋都二十二

亞弗利加洲

加拂里 烏匿亞 比里太尼亞

亞費利加

都四

歐羅巴洲

度兒格 莫斯科末亞

大尼亞 翁加里亞

波羅尼亞 意大利亞

齊爾瑪尼亞 拂郎察

阿蘭陀

海島

諸厄利亞

都十

南亞墨利加洲

阿勒戀 瓦的里華

伯西爾 長人 巴大溫

都四

北亞墨利加洲

加拿達

總計四十一

南亞墨利加洲

阿勒悉

伯西爾

都四

瓦的里華

長人 巴大區

北亞墨利加洲

加拿達

總計四十一

一 余今新

本邦文武二官ノ圖ヲ軸頭ニ補寫ノ四十三トス此秋
 日本ハ東邊ノ一方ニ僻在ストイハ其氣候常和土壤
 肥腴衣冠文物服飾制度彼諸州ノ寒暄宜キヲ異ニス
 モノニ優レルヲ遠シ吾人此間ニ生レ平居安逸ニノ衆ト
 共ニ其樂ヲ同フスルヲ觀感ス余己ニ獨リ樂ムモノト
 衆ト樂ム所トヲ述フルノ文アリ今前後ヲ畧シ此樂土ニ
 生レテ其衆ト同シ樂ム所ヲ此ニ附シ我喜フ所ヲ推シ人
 未タ其喜フヲ知ラサルモノヲ知ラシメントス

夫五方之地寒熱異宜風土不齊有黑身鬘髮啖人
 炙人袒裼裸裎酷暑難堪飲冰投石投石無度者有
 冬月海冰穀粒不產常食鳥獸之肉以年交果實造
 酒襲羽衣皮覆面裹足調度失宜則血脉堅凍耳
 鼻脫落而復少冬多者凡此教者其艱險不得言
 哉亦唯鳥脰鸛脰無如其長短何已獨秋
 邦位于東方日出之域

皇統一世萬古不易天經之所在三十度而四十度
 氣候和適春秋四時不失其序腴地沃壤百穀豐
 饒山林茂盛五金富厚四面環海魚塩充牣其則
 可衣衿衣冬則可服繡衣炊米為飯釀米為酒飽
 食飽飲吟水族而肉味可得財用充足物力十全
 較之南北諸邦其間豈啻霄壤實天下之樂國也
 秋倂稟物類最靈之性而生此間于々而行熙々
 而處與衆同其樂嗟其為樂何以有尚焉者哉也
 享和改元仲夏望日

仙姑

般石水

大板

茂質識

享和改元仲夏望日

仙台 般石水 大城茂實識

皇和

文官



女官



大明



武官



大明



大明ハ唐土ナリ世々國號ヲ改ルガ故ニ定レル號ナシ國人自ラ
稱シテ中華又中國ト稱ス大明ノ太祖ハ姓ハ朱諱ハ元璋字ハ
國瑞濠州鐘離ノ人ナリ元ニ代リテ天下ヲ有テ帝位ニ即キ
此日天ニ祈リテ大明ヲ得タリ故ニ以テ國號トシ地ヲ分テテ
兩京十三省五十四道トス凡ソ十七世二百七十七年ニシテ
李自成ガ亂ニ因テ國亡ビ遂ニ大清ノ世トナレリ西方ノ諸
國ニテハ此國ヲ稱シテ支那又チイナト云フ

此日天... 西京十三省五十四道トス凡ソ十七世二百七十七年ニシテ
 李自成ガ亂ニ因テ國亡ビ遂ニ大清ノ世トナレリ西方ノ諸
 國ニテハ此國ヲ称シテ支那又「チイナ」ト云フ

大清



大清ハ即今ノ唐土ノ號ナリ大清ノ太祖姓ハ愛新覺羅名ヲ
 奴爾哈齊ト云フ世々長白山ノ東ニ居テ國ヲ滿洲ト號ス太祖
 二十五歳ニシテ始メテ甲士十三人ヲ以テ兵ヲ興シテ諸國ヲ
 攻平ケ明ノ萬曆四十四年ニ帝位ニ即キ年號ヲ天命ト改ム其後
 太宗ノ世ニ國號ヲ大清ト改メ世祖ノ世ニ明ノ亂ニ乘リ遂ニ代
 テ支那ノ地ヲ有テリ支那ノ衣冠ハ本國ノ風ニ隨テ改ム雖文
 物制度ハ多ク明朝ノ舊ニ依ル今ハ滿洲蒙古哈密等ノ諸國皆
 其屬州トナル故ニ地ノ廣大ナルハ古ヘノ支那ニ倍スルナリ

韃



鞏

大清ハ即今ノ唐土ノ號ナリ大清ノ太祖姓ハ愛新覺羅多
 奴爾哈齊ト云フ世々長白山ノ東ニ居テ國ヲ滿洲ト號ス太祖
 二十五歳ニシテ始メテ甲士十三人ヲ以テ兵ヲ興シテ諸國ヲ
 攻平ケ明ノ萬曆四十四年ニ帝位ニ即キ年號ヲ天命ト改ム其後
 太宗ノ世ニ國號ヲ大清ト改メ世祖ノ世ニ明ノ亂ニ乘リ遂ニ代
 テ支那ノ地ヲ有テリ支那ノ衣冠ハ本國ノ風ニ隨テ改ムト雖ニ文
 物制度ハ多ク明朝ノ舊ニ依ル今ハ滿洲蒙古哈密等ノ諸國皆
 其屬州トナル故ニ地ノ廣大ナルハ古ヘノ支那ニ倍スルナリ

韃 靼



韃靼西洋ノ人ハ呼テタタリト云其地極テ大ニ殆ド亞細亞洲ノ
 半ヲ平分ス其人種類一ナラズ大抵皆性質粗暴ニシテ勇ヲ好ミ多クハ
 水草ヲ逐テ遷移シテ定居スル者稀ナリ今此大地分テ三部トス東ニ
 アル者支那ニ屬シテ支那韃靼ト云ヒ南ニアルモノハ加爾謨幾・杜爾格斯
 當撒馬兒罕等ノ諸國分治テ自立韃靼ト云ヒ北ニアル者魯西亞
 ニ屬シテ魯西亞韃靼ト云フ此部ノ地最大ニシテ遙ニ東方ノ大洋ニ
 至ルト云



朝鮮ハ古ヘ周ノ武王箕子ヲ封スルノ地前漢ノ中葉ニ及テ新羅



鮮朝



ニ属シテ魯西亜靛靛ト云フ此部ノ地最大ニシテ遙ニ東方ノ大洋ニ至ルト云



朝鮮ハ古ハ周ノ武王箕子ヲ封スルノ地前漢ノ中葉ニ及テ新羅
 高麗百濟ノ三國アリ又コレヲ馬韓辰韓弁韓ト云フ唐ノ初ニ
 至テ新羅勢盛ニシテ高麗百濟ヲ併セテ三韓ヲ一統ス其後
 五代ノ時ニ海軍統帥王建ナル者新羅ニ代リテ高麗王ト稱シ
 松岳ノ地ニ都ス子孫相傳フルニ四百餘年ニシテ德衰ハ政乱レテ
 其臣李子且コレヲ奪ヒ自立シテ王トナリ國ヲ朝鮮ノ古號ニ復ス其
 地分テ八道トシ府州郡縣ヲ置キ文物制度皆支那ノ風アリ西
 洋ノ人此國ヲ稱シテ「コラヤ」又「ヤオ」ニシト云フ

兀良哈



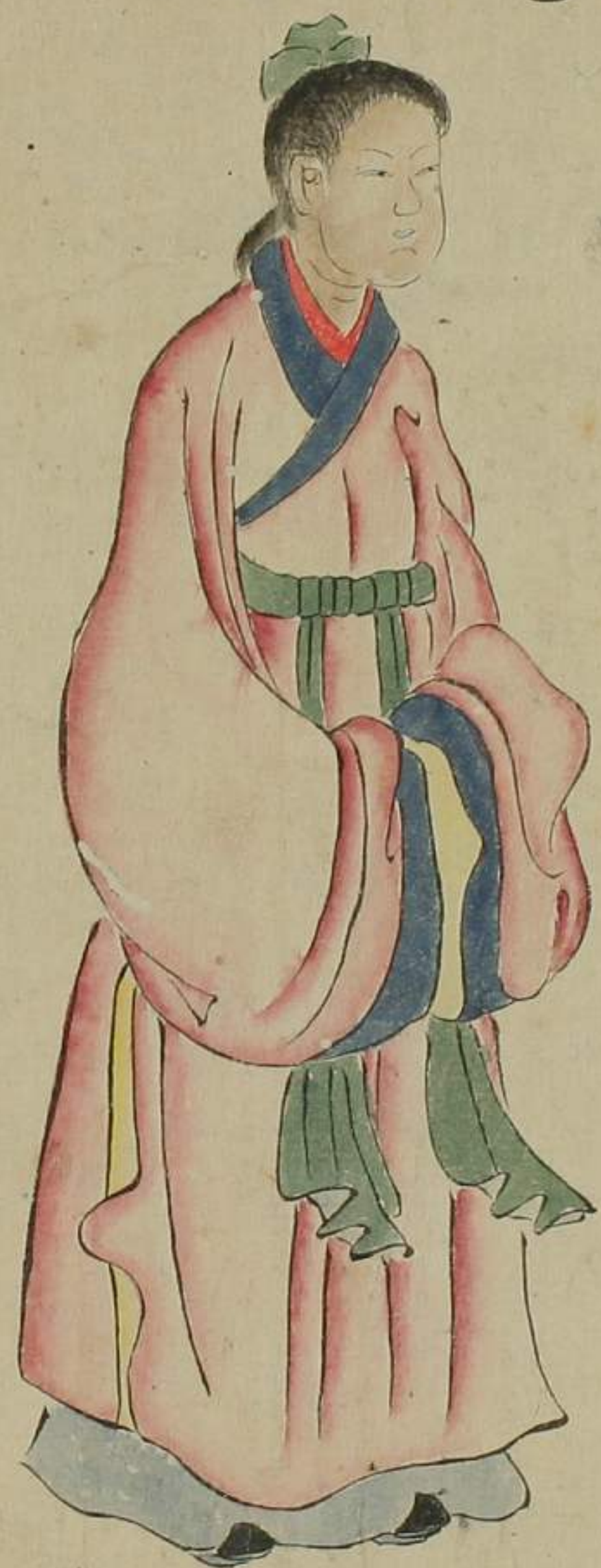
兀良哈ハ東韃而韃ノ一部ニシテ古ハノ山戎ノ地ナリ明ノ洪武年中
 其地支那ニ内附ス則チ太寧・孕顔・福餘ノ三衛ヲ置キ東北ノ外
 藩トシ其酋長ニ官ヲ授ケテコレヲ治メシム此國風俗都テ蒙古等
 ニ同シト云



藩トシ其酋長ニ官ヲ授ケテコレヲ治メシム此國風俗都テ蒙古等
ニ同シト云



琉 球



琉球其地南海ノ中ニアリ上古ノ世ニ天孫氏ナル者始メテ其國ニ
主ク今所屬三省三十六島アリ王城ヲ首里ト云フ此地ニ氣候
都テ温暖ニシテ冬ニ霜雪ナレ西洋ノ人ハ此國ヲ呼テリウキウレ又
レ左オト云

琉球其地南海ノ中ニアリ上古ノ世ニ天孫氏ナル者始メテ其國ニ
 主タリ今所爲三省三十六島アリ王城ヲ首里ト云フ此地ニ氣候
 都テ温暖ニレシ冬霜雪ナレ西洋ノ人ハ此國ヲ呼テリウキウレ又
 〓左オト云

京 東



東京ハ乃チ安南國ニシテ古ハ漢ノ時ノ交趾九真日南三郡ノ地
 ナリ宋ノ時ニ丁璉ナル者其地ニ據テ王トナリヨリノ始メテ支那ト
 別國トナルコレヨリシテ黎氏李氏陳氏黎氏等數沿革アリ明ノ嘉
 靖年中ヨリ其國亂レテ其後遂ニ東京ト廣南トノ二國ヲ分ツ東京廣南ハ
 峴峴ヲ西洋ノ人ハ東京ヲトシ年ニト云ヒ廣南ヲコシシナト云フ此地
 共ニ氣候温暖ニシテ金銀肉桂胡椒沙糖象牙等多シ土人ハ其色
 多クハ黧赤皆孔子ノ教ヲ崇信ス

答



多クハ野赤皆孔子ノ教ヲ崇信ス

答加沙谷



此國西洋ノ人呼テ「ホルモラサ」ト云ヒ又「タイラアング」ト云フ乃チ支那南海中ノ一島ニシテ支那人ハ其臺灣ト云フ明ノ時ニ海賊ノ徒屢コレニ拠ル其後和蘭ノ人東海ニ通商スルニ及テ此地ヲ有テ城ヲ築テ「ゼラント」ト號セリ然レニ清ノ順治十八年ニ鄭成功此島ヲ襲テ和蘭人ヲ追出シコレニ拠テ東都ト改ム其子鄭經が時又改テ東寧ト號ス其後鄭克塽清朝ニ降ルニ及テ清朝ヨリ臺灣府及ヒ鳳山諸羅ノ一縣ヲ置キ福建ノ内ニ屬ス其土人ハ皆裸躰ニシテ風俗野鄙恒ニ鳥獸ヲ獵テ食ニ充ツ氣候温暖ナルが故ニ物産ハ甚豊饒ナリ

呂宋



呂宋ハ支那ノ廣東ノ南海中ニ在リ一名「ルコニア」ト云フ其近傍ニ海島甚多シコレヲ總稱シテ「ロリピンセ」ト云フ其中心ニ於テ呂宋最大ナリ本朝ノ元龜三年ニ當リテ以西把尼亞國ニ併セラレ彼國ヨリ守ヲ置テコレヲ治メ并ニ其近傍諸島ノ事ヲモ都督管ラトム其所居ノ府城ヲ「ミッタ」ト云フ此國氣候熱ス物産豊饒ニシテ諸穀諸菓黄金真珠胡椒沙糖蜂蜜泊夫藍諸畜獸多シ

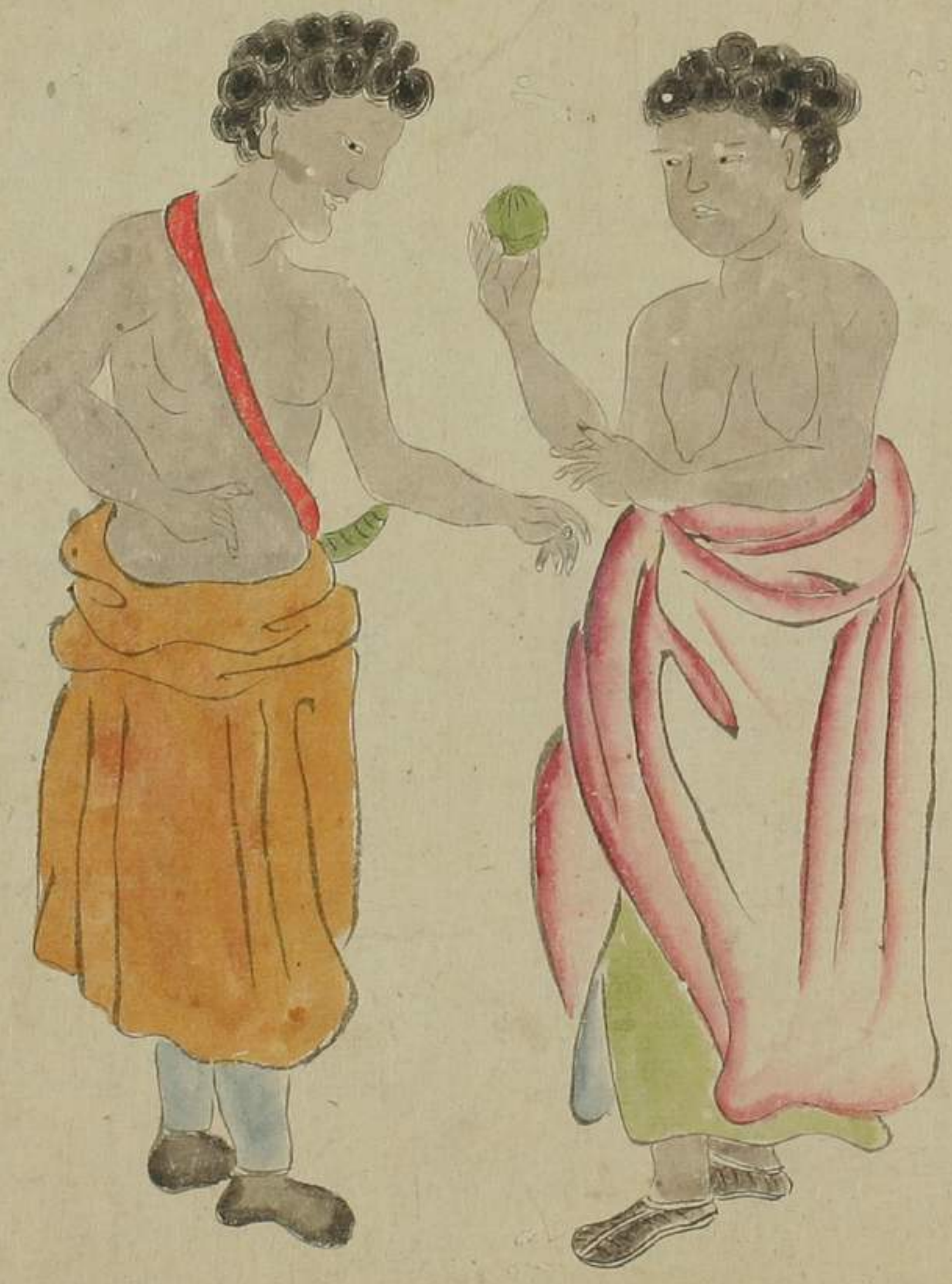
彼國ヨリ守ヲ置テコレヲ治メ元ニ其近傍諸島ノ事ヲモ都ベ管
 ラトム其所居ノ府城ヲ「ミツラ」ト云フ此國氣候熱ス物産豐饒ニ
 シテ諸穀諸菓黄金真珠胡椒沙糖蜂蜜泊夫藍諸畜獸多ク

刺答蘭



此地本名「ドロニセ」又「ラロニス」又「テラサバナ」又「リア子ス」又「チヘン」
 エイランデント云フ漢人コレヲ盜島ト云フ其諸島都テ日本ノ正南海
 中ニアリリ氣候暑熱ニシテ人物甚賤陋ナリ其島大小アマタリ亦皆
 以西把尼亞國ニ屬ス以西把尼亞ノ海船亭露國南亞利加ノ大國ニホヨリノ
 呂宋ノ諸島ニ赴ク者ハ必ズ此島ニ泊ルル數日ニシテ而後ニ發ス
 云フ

哇叭



此國本名「ヤワ」ト云フ和蘭ノ人「ヤワ」ト云則チ「ヤワ」ノ轉ナリ其地
 赤道ノ南ニ在テ東北ハ波耳匿何ニ向ヒ西北ハ蘇門答刺ニ距リテ亦海中
 ノ一大島ナリ此地君長アマタリ其中ニ「タラン」極淡ノ一王及ヒ和蘭ヨ
 リ所置ノ酋長最盛ナリトス此和蘭所領ノ地ハ古ハ「ヤガタラ」ト號シ
 今ハ「バタアヒア」ト云フコレ和蘭人東方諸國所領ノ諸州ノ中ニ於テ第
 一ノ大都ニシテタクノ官吏及ヒ部下ノ精兵一萬六千人ハ大船五百艘ア
 ノ凡此總國土地極テ豐饒ニシテ物産夥シク殊ニ米穀諸菓胡椒
 沙糖香葉及金銅等々

蘇門



今ハ六タアヒアト云フユレ和蘭人東方諸國所領ノ諸州ノ中ニ於テ第一ノ大都ニシテ多クノ官吏及ヒ部下ノ精兵一萬六千人大船五百艘アリ凡此總國土地極テ豊饒ニシテ物産夥シク殊ニ米穀諸菓胡椒沙糖香葉及金銅等々多シ

蘇門答刺



蘇門答刺古名大波巴那ト云亦南海中ノ大島ニシテ其地赤道ノ北五度半ニ起リテ赤道ノ南六度ニ至ル故ニ炎熱殊ニ甚シク氣候極メテ不順ニ春秋二分ノ太陽正ニ其上ヲ過ギ陽光熾カ如ク毎日夕ニ至レバ暴風猛雨雷電多シ此地君長一ナラズ西北ニアルモノハ皆アセムノ王ニ屬シ東北ニアルモノハ亦皆此連ノマメラシ及ヒ板淡ノ二王ニ屬ス土人ノ言語大抵滿刺加國ニ同シ其性高誇ニシテ外邦ノ人ヲ輕シテ天下ノ中ニ己レガ國ニ勝ルノ地ナシト思ヘリ

暹



羅 暹



暹羅ハ西語「シヤム」又名「セイアム」ト云フ此國北極ノ出地十度ニ起リ
 テ十八度ニ至ル支那ノ西南諸蕃ノ中ニ於テ地最大ニシテ勢モマメ
 甚盛ナリ國內分テ十一道トス隣國ノ柬埔寨滿刺加等ノ諸王
 皆コレニ臣服ス此地都テ物産豐饒ニシテ金銀銅錫米麥諸菓椰子
 蘇木胡椒蘆會安息香等ヲ産ヌ其王都モ亦「シヤム」ト云ヒ一名「オデ
 ア」ト云フ人居極テ繁華ナリ此國政教文物屋室寺觀等ノ制多クハ
 亞刺散國ニ同シ土人ハ皆佛法ヲ崇信ス

暹羅ハ西語「ヤム」又名「セイアム」ト云フ此國北極ノ出地十度ニ起リ
 テ十八度ニ至ル支那ノ西南諸蕃ノ中ニ於テ地最大ニシテ勢モマタ
 甚盛ナリ國內分テ十一道トス隣國ノ柬埔寨・蒲刺加等ノ諸王
 皆コレニ臣服ス此地都テ物産豊饒ニシテ金銀銅錫米麥諸菓椰子
 蘇木胡椒蘆會安息香等ヲ産ス其王都モ亦「ヤム」ト云ヒ一名「オデ
 ア」ト云フ人居極テ繁華ナリ此國政教文物屋室寺觀等ノ制多クハ
 亞刺散國ニ同シ土人ハ皆佛法ヲ崇信ス



烏 羅



此國支那ニテハ「コロラ」老樞ト云フ西洋ノ人ハ「シオ」又「ラオ」ト云其地
 安南ノ西北ニアリコレ漢ノ時ニ云フ哀牢國ノ地ナリ明朝ノ永樂三
 年ニ其酋長支那ニ朝貢スコレニ因テ始メテ雲南省ノ部ニ入テ其
 酋長ニ宣慰司ノ官ヲ授ケ毎歳方物ヲ貢ス此國都テ深林多ク
 象及ヒ一角獸ヲ産ス其國都ヲ「カン」ト云フ人民繁華ナリ



此國支那ニテコロラ老樞ト云フ西洋ノ人ハ引オレ又引オスト云其地
 安南ノ西北ニテリコレ漢ノ時ニ云フ哀牢國ノ地ナリ明朝ノ永樂三
 年ニ其酋長支那ニ朝貢スコレニ因テ始メテ雲南省ノ部ニ入テ其
 酋長ニ宣慰司ノ官ヲ授ケ毎歲方物ヲ貢ス此國都テ深林多ク
 象及ヒ一角獸ヲ産ス其國都ヲカンダト云フ人民敏華ナリ

莫臥爾



莫臥爾國本名「モゴリス」又「モゴルス」ト云フ莫臥爾ハ乃チ
 其國主ノ尊號ニシテ無上至尊ト云ル義ナリ此國ハ古ヘノ天竺印
 度ノ地ナリ莫臥爾ノ始祖「タメラ」ハ韃靼部中ノ撒馬兒罕國
 ニ誕生シタル人ニシテ英武絶倫ナリ兵ヲ興シテ以來向フ所皆必ズ
 崩テ遂ニ西洋歴數第一千四百餘年ノ北ニ天竺諸國ヲ破滅シテ
 其總王トナリ所領三十八大部アリテ其地極テ大ナリ國都ヲ「アガ
 ラ」ト云フ印度諸國第一ノ大都ニシテ其城皆赤石ヲ以テコレヲ築
 ク國人其色三種アリ黄色ト黒色トノ人ハ多ク佛教ヲ崇信シ白
 色ノ人ハ皆回教ヲ崇信ス



百兒齊亞



百兒齊亞ハ西語名バレルシ又モルセント云フ其地莫臥爾國ノ西ニテ
 リ可ニ巨クコレ古ヘソ波斯國ナリト抑モ此國ハ上古ヨリシテ天下有名
 ノ上國ニシテ今ニ至テ土地廣大ニシテ物産殷富兵馬強盛ナリ國中
 分テ十五道トス其國都ヲイスバント云フ美羅繁華ノ大城ナリ其
 國人北方ニアル者アル者ハ色白ク南方ニアル者ハ色黄黒ナリ衣服ノ制
 皆華麗ナリ婦人ハ門ヲ出ル時ハ巾ヲ以テ其面ヲ覆フト云
 我邦ハルシヤト誤称スルモノコレナリ

亞尼默尔亞



亞尼默尔亞ハ其地百兒齊亞ノ西ニアリ亦上古ヨリ有名ノ大國ニ
 シテ土地豐饒ナリ國內分テ大小二部トス今此國多クハ度ル格ニ属
 シ又其東境ノ地ハ亦皆百兒齊亞ニ属セリ

亞媽港一名「マカオ」又「マコウ」ト云フ支那人ハ香山澳ト云フ支那ノ
 廣東香山縣ノ海岸ノ一島ナリ始メ曠漠無人ノ地ナリシヲ波爾杜
 瓦爾國ノ人此処ニ來リ居テ城ヲ築キ商賈湊會シテ繁華ナル地
 トナセリノ

亞媽港



亞媽港一名「マカオ」又「マコウ」ト云フ支那人ハ香山澳ト云フ支那ノ
 廣東香山縣ノ海岸ノ一島ナリ始メ曠漠無人ノ地ナリシヲ波爾杜
 瓦爾國ノ人此処ニ來リ居テ城ヲ築キ商賈湊會シテ繁華ナル地
 トナセリノ

度爾格



度爾格國一名「トルケイエン」又名「オットマン」ト云フ「オットマン」
 ノ子其始祖ノ名ナリ其地極テ大ニシテ亞細亞歐羅巴亞弗利加
 ニ洲ノ間ニ跨リ二十五處ニ大鎮ヲ置キ「バスサス」「サンギアクス」等ノ
 官ヲ署シコレヲ治ム其國都ヲ「コンスタンチノポリ」ト云歐羅巴洲ノ東南
 極界ニ在リテ亞細亞洲ト一海峡ヲ隔テリ其俗勇ヲ好ミ兵ヲ用ユル
 一恒ニヤ、ズ併セ有ツ所ノ國甚多シト云

官ヲ署シコレヲ治ム其國都ヲコンスタンチノポリト云歐羅巴洲ノ東南
 極界ニ在リテ亜細亞洲上海峽ヲ隔テリ其俗勇ヲ好ミ兵ヲ用ユル
 一恒ニヤズ保セ有ツ所ノ國甚多シト云

尔撒加 勻



ア
 加
 撒
 尔
 ハ
 印
 度
 東
 南
 海
 中
 ノ
 一
 大
 島
 シ
 テ
 其
 地
 赤
 道
 ノ
 下
 ナ
 リ
 故
 ニ
 氣
 候
 炎
 熱
 物
 産
 豊
 饒
 シ
 テ
 米
 穀
 椰
 子
 黄
 金
 象
 牙
 白
 檀
 諸
 菓
 多
 シ
 此
 國
 中
 馬
 加
 撒
 尔
 ト
 食
 カ
 百
 私
 ト
 ノ
 一
 王
 ア
 リ
 テ
 コ
 レ
 ヲ
 分
 チ
 治
 メ
 リ

般 朶



般
 朶
 一
 名
 バ
 ン
 ダ
 コ
 ン
 ト
 ル
 ト
 云
 フ
 其
 島
 蘇
 門
 答
 刺
 等
 ノ
 諸
 島
 ニ
 近
 シ
 地
 大
 ナ
 ラ
 ズ
 ト
 雖
 凡
 物
 産
 極
 テ
 富
 テ
 殊
 ニ
 タ
 ヲ
 肉
 苳
 蔻
 ヲ
 産
 ス
 ル
 一
 天
 下
 ニ
 名
 ナ
 リ
 今
 和
 蘭
 ノ
 人
 此
 島
 ヲ
 併
 セ
 有
 テ
 ニ
 ヲ
 城
 ヲ
 築
 ケ
 リ

加 梯 里



未々其地ヲ詳ニセス

加 利 費 里



加
 繁 衆 一 名 ハンダコントルト云フ其島蘇門答刺等ノ諸島ニ近シ
 地大ナラズト雖モ物産極テ富テ殊ニ多ク肉豈葱ヲ産スルヲ天下ニ
 名アリ今和蘭ノ人此島ヲ併セ有テニッノ城ヲ築ケリ

朶



未々其地ヲ詳ニセス



加拂里



此國本名「カフリス」又「カハリア」ト云フ。亞弗利加洲南界ノ大國ニシテ
其地ノ東界ハ大西洋ニ連ナリ。其他ノ三面ハ皆大海ニ臨ム。此地都テ君
ニ法度居定メテアルナク。其人蝟髮平鼻厚唇ニシテ。黧黑色風俗極
テ陋クシテ。殆ンド禽獸ノ如シ。常ニ青草及草木ノ根ヲ掘テ常食ニ充テ
且火食ヲ知ラス。肉ヲ得ルニ其臟腑ヲ併セテコレヲ食フ。今ハ波爾杜瓦ルノ人
其東方海邊ノ地ノ有テ和蘭ノ人モ其南邊ノ地ノ有テ城ヲ築キ酋長
ヲ置テコレヲ鎮セシム。此処ニカアパルガウテホラアト云コレ歐羅巴洲ヨリ東方
諸國ニ通スル往來ノ要路ナリ。

烏瑟



莫斯哥米亞



比臣太尼亞ハコシ 蝦夷地ニテ古ノ國ノ名ナリ 其地亞弗
利加洲ニ屬ス乃チ今ノ馬邏可弗沙等ノ地ナリ 此地皆バルバ利亞
ノ西邊ニ在テ歐羅巴ト地中海ヲ隔ツ其馬邏可ハ勢甚盛ニテ弗沙及
其隣傍皮カ土ル熱利土ノ諸國モ多クハコレニ臣服ス其地多ク銅及ニ巴
且香蜜 蠟 駱駝ノ産ス此國主初ハ弗沙ノ地ニ都セシガ今ハ又丹子以地
ニ都ス世ニ此國主ヲ称シテ亞弗利加ノカト云フ

比里太尼亞



為ニ亞弗利加西方ノ大國ニシテ其西南ハ海ニ至リ 東北ハ皮亞法臘
ニシテ今ノ國ニ接ス此地氣候最熱物産豐饒ニシテ米麥交綿花甘蔗
其金象牙孔雀等ノ産ス土人其色甚黒ク性靈慧ナリト雖ハ少シク盜
心アリ今ハ蘭 薩 尼 利 亞 弟 那 瑪 加 等ノ人皆此海邊ノ諸州ヲ併セ有
チテ各數ヶ城郭ヲ築ケリ

烏魯亞



法度居家等アルナク其人髪平鼻厚唇ニシテ黧黑色風俗極
テ陋クシテ始ニ肉食ヲ得バ其臟腑ヲ併セテコレヲ食フ今ハ波爾杜瓦ルノ人
且火食ヲ知ラス肉ヲ得バ其臟腑ヲ併セテコレヲ食フ今ハ波爾杜瓦ルノ人
其東方海邊ノ地ノ有チ和蘭ノ人モ其南邊ノ地ノ有テ城ヲ築キ酋長
ヲ置ニシテ鎮セシム此處ニカアアテルグワテホヲアト云コレ歐羅巴洲ヨリ東方
諸國ニ通スル往來ノ要路ナリ

利加洲ニ属ス乃チ今ノ馬邏可弗沙洲ノ地也此洲皆バルバ利
 ノ西邊ニ在テ歐羅巴ト地中海ヲ隔ツ其馬邏可ハ勢甚盛ニシテ弗沙及
 其隣傍皮カトル熱利土ノ諸國モ多クハコレニ臣服ス其地多ク銅及ヒ巴
 且杏蜜蠟駱駝ヲ産ス此國主初メ弗沙ノ地ニ都セシガ今ハメ子以地
 ニ都ス世ニ此國主ヲ称シテ亞弗利加ノ帝ト云フ

莫斯哥米亞



莫斯哥米亞一名魯西亞ト云其地歐羅巴洲ノ東境ニアリテ地方極テ廣
 大ナリ初メ此國人風俗野鄙ニシテ義理不達セシ文藝ナク知ラズ然ルニ此邦
 ノ寛文十二年ニアメリテ其帝「ペトル」ゴロト「生」ル此帝才德世ニ絶レテ國人
 ニ教ヲ施シテ諸技藝ヲ習ハシメテ其俗ヲ革メ國ヲ富シ兵ヲ
 強クシ西ハ波羅泥亞ヲ服シ雪際亞ノ諸地ヲ奪ヒ南ハ度尔格ヲ破リ小韃靼
 ヲ降シ東ハ大韃靼ヲ併セテ沙漠ヨリ北ノ方氷海ニ傍テ蝦夷ノ東北カシカ
 トカノ地ニ至ルニテ皆其州郡トナリ守ヲ置テ治メシ故ニ今ハ天下第一
 ノ帝國トナリテ地ノ廣大ナルト他邦及ブモノナシト云フ

工答星亞



工答星亞一名公多辣又名コンデンスケイト云フ其地山林多クシテヨク
 諸種ノ草畜ヲ産ス昔シテ一種ノ自立ノ國主アリシガ今ハ莫斯哥米亞
 國ニ併セラレテ其州郡トナリ恒ニ諸般ノ皮革ヲ貢スト云フ

大泥亞



上答皇亞一名公多辣又名コデンスケイト云其地山林多クシテ
 諸種ノ畜ヲ産ス昔シニ一種ノ自立ノ國主アリシガ今ハ莫斯哥未亞
 國ニ併セラレテ其州郡トナリ恒ニ諸般ノ皮革ヲ貢スト云フ

大泥亞



大泥亞國一名弟那瑪加ト云フコレ上古ノ世ニ聖人諾尼ノ孫ダニユ
 ナル者始メテ此地ニ王タルニ因テ乃チ其國號トス此地歐羅巴ノ北海ニ
 臨ミ諸ノ勿惹亞匪馬加依蘭地以見狼德等諸國皆其州郡ナリ且
 亞細亞亞弗利加ノ地ニモ亦其屬國アリテ國勢甚盛ナリ其國王ノ都
 ヲコッペンバゲント云フ美艷繁華ノ地ナリ土人ハ天資勇猛ナル諸邦ニ
 名アリテ又性甚ダ善良好テ格物窮理ノ学ヲ修ムト云フ

翁加里亞



翁加里亞別名「ウゲラランド」古名「パンニア」ト云フ其地歐羅巴ノ南
 邊ニアリテ大國ナリ中ニ上翁加里亞下翁加里亞斯刺勿泥亞ノ三部ヲ
 カツ物産富饒ノ多ク金銀銅鉄諸穀諸菓蒲萄酒牛馬諸畜ヲ産ス
 此國古ハ自立ノ王アリテコッペンバゲンノ地ニ都シテ勢甚盛ナリレガ今ハ入ル瑪
 尼亞ノ帝ノ州郡トナリ帝都ヨリ守シ置テコレヲ治メリ

波



翁加里亞別名「ウングラント」古名「パンノニア」ト云フ其地歐羅巴ノ南
 邊ニアリテ大國ナリ中ニ上翁加里亞、斯刺勿泥亞、三部ヲ
 カツ物産富饒シ多ク金銀銅鉄諸穀諸菓蒲萄酒牛馬諸畜ヲ産ス
 此國古ハ自立ノ王アリテ「ヨッヘン」地ニ都シテ勢甚盛ナリレガ今ハ入ル瑪
 尼亞ノ帝ノ州郡トナリ帝都ヨリ守ヲ置テコレヲ治メリ

波羅尼亞



波羅尼亞國別名「ポルスカ」和蘭ノ人ニ「ポオレント」ト云フ其地入ル瑪尼亞
 ノ東ニアリテ大國ナリ氣候寒シト雖凡牛馬諸畜諸穀山鹽麻、菓
 蜜蠟琥珀等ヲ多ク産ス土人ハ性善良温和ニシテ能ク諸藝ヲ通ス
 此國ノ諸王族皆子孫世及スルヲ才徳アル者ヲ推テ位ヲ嗣シム
 其總王「都ラ」カラコウト云フ「タキセル」ト云ル河流ニ臨メリ近世
 ヨリメ多クハ莫斯科未亞國ノ政令ヲ受ク

意大利



意大利國別名「ワセラント」ト云フ歐羅巴洲中ノ大國ニシテ其西
 ノ牙而自ト云ル大山ヲ以テ入ル瑪尼亞、赫、勿、葉、亞、拂、郎、察、等ノ
 諸國ト限シテ分チ其他ハ皆地中海ニ臨メリ此地氣候極テ融和ニ土地基
 豐饒物産殷富ニシテ國用一ツモ欠クナシ故ニ稱シテ天下ノ樂土ト
 云フ土人ハ天性靈慧ニシテ星曆音樂畫圖諸技ニ精シク其他
 土木造建百工器械ニ至ルテ皆其巧妙他國ニ勝レリト云

意太里亞國別名ワセラント
 北牙而白ト云ル大山ヲ以テ入ル瑪尼亞
 諸國ト限シテ分チ其他ハ皆地中海ニ臨ミ
 豐饒物産殷富ニシテ國用一ツモ欠クナシ
 云ノ土人ハ天性靈慧ニシテ星曆音樂畫圖
 土木造建百工器械ニ至ルニテ皆其巧妙
 他國ニ勝レリト云

齊 瑪 尼 亞



齊爾瑪尼亞國古名亞勒馬尼亞ト云フ其土人ハ自稱シテテウツセラ
 ウトクト云ル人始テ此地ニ王タルニ因テ其國號トナスナリ此地甚大ニ
 北ハ海ニ至リ其他ハ蘭拂即察意大里亞赫爾勿婁亞波羅
 ノ帝ニシテ始ハ意太里亞國ノ羅馬ノ地ニ都シ中古ヨリテ此國
 ノ皇子ニトナル処ニ都ヲ遷セリ此都ノ廣大美麗ナル紙筆ニ悉
 スベカラズ國內分テ十道トス其中ニ諸侯甚多シ皆其帝ヲ輔ケテ政
 行ノ其他海傍ノ博尼美亞翁加里亞セニベルゲン弥即等皆其
 州郡トナシテ帝者ヨリ守ヲ置ク此地都テ氣候融和ニシテ人物蓄盛
 土地肥沃諸穀諸菓諸金銀銅鐵其他山川ノ產物都テ足レリ
 土人ハヨク終物致知醫學子諸技ニ通セリ

拂 郎 察



界ヲ分チ西ハ大洋ニ臨ミ東ハ意大里亜ノ諸國ニ接シテ甚
 大國ナリ國內分テ十二道トス其王都ヲ把理斯ト云フ美廉繁華ノ地ナリ
 氣候融和土地豐饒ニシテ多ク諸教府京浦葡萄酒阿利襪油諸菓諸香
 産ハ土人ハ性勇猛ニシテ又能ク文学諸藝ヲ務メ兵威強盛ナルヲ諸國ニ名
 アリト云

阿蘭陀



阿蘭陀國西語オランダト其地ノ總名ヲ子デルラントト云フ中ニ十七州ヲ
 分ツ其下州ヲケイセルレイキ子デルラントト云フ多クハ入ル瑪尼亞ノ帝ニ屬シ
 又或ハ拂即察國ニ屬セルモアリ其七州ハアルエーニキデ子デルラントト云フコレハ
 自立ノ主アリテ其地ヲ治ム阿蘭陀ハ其中ノ一州ナリト雖此總國開基ノ
 初地ニシテ且其國王ノ都城ハアガ此州中ニアリ故ニ又以テ總國ノ號ニモ
 用ユ此地都テ寒シク暑少レト雖モ土地肥沃ニシテヨク諸物ヲ産シ其人
 性機巧靈慧ニシテ諸技ニ通シ再ラ航海交易シテ四大洲中ニ至ラザルノ
 國ナレ是ヲ以テ民物豐饒兵馬強盛ニシテ伊斯把你亞拂即察等ノ諸
 大國ト並ニ稱セラルト云



語

初地ニシテ且其國主ノ都城ハアガ此州中ニアリ故ニ又以テ總國ノ號ニモ
 用ユ此地都下寒多ク暑少シト雖モ土地肥沃ニシテヨク諸物ヲ産シ其人
 性機巧靈慧ニシテ諸技ニ通シ專ラ航海交易シテ四大洲中ニ至ラサルノ
 國ナレ是ヲ以テ民物豐饒兵馬強盛ニシテ伊斯把你亞拂郎察等ノ諸
 大國ト英稱セラルト云

亞利厄語



諸厄利亞國阿蘭陀ノ人ハ呼テエングランドト云歐羅巴洲中第一ノ大島
 ニシテ總名ヲゴロトブリメンニアト云分テ二國トス南ハ乃チ諸厄利亞ニシテ
 中ニ八道ヲ分チ五十二州ヲ統フ北ニアル者ヲ思河齊垂ト云中ニ南北二部ヲ分
 テ三十五州ヲ統フ又其西方海ヲ隔テ意而蘭大ト云ル大島アリ初メハ各國
 皆王アリテ分チ治メシガ此邦ノ室永四年ニ當テ諸厄利亞ノ女王アインナ
 者英オアリ三部ヲ併セテ一トナス此國氣候常和土地肥沃ニシテ諸穀麥酒
 五金駿馬羊毛石炭等ヲ産ス七八ハ性勇猛ニシテ靈慧ヨク文學諸技ニ
 通シ又ヨク航海シテ水戰ニ長セリ國王ノ都城ヲロンドント云フコエムスト云ル
 大河ノ側ニ在テ其美都ハ饒ナル諸國ニシヨアリ

撒兒末



本書サルモ又サモ略称ス西天竺ノ北方ニ在ル寒地ナリトフ
 余也夫メ考ル所アラヌ

阿勒



本書サレモ又サレモ略称ス西天竺ノ北方ニ在ル寒地ナリトフ
 余モ夫メ考ル所アラヌ



阿勒恋ハ河ノ名ニシテ此名ハ明人ノ誤リ譚セルナリ此大河ハ本名亞瑪
 作聯一名阿勒利亞那ト云フコレ此河亞瑪作聯國ノ地ヲ長ク廻ルガ故
 ニ名ク亞瑪作聯國ハ南亞墨利加洲ノ大國ニテ其中央ニテリ土地廣大ニ
 シテ其人物風俗一ナラズ凡ソ一百五十餘種アリ故ニ其人性善良ニシテ
 和愛親睦ナルアリ或ハ其地荒曠ニシテ其人俗野鄙強暴ナルモアリ大
 抵今ニ至テモ尚多クハ邪魔ヲ崇奉ス凡此地熱帶ニ係ルニ因テ氣候燠熱
 ニシテ花草終歲絶ヘズ椰子鳥木蘇木沙糖綿花絹帛猩々絨ニ係ル
 小虫等多シ



此國名詳チ本書ニ曰ク此國名一名加納連ト書スト記セリ予明ノ時ノ
 利艾ニ氏ノ萬國圖ヲ閱スルニ如此ノ國名ナシコレ全ク誤字アル本ヲ用ユル故ニ
 加納連ト作ル疑ヲ容ルカラス加拿連ハ北亞墨利加東邊ノ大國ニシテ
 別名新佛郎哥ト云フコレ拂郎察國ノ人始テ此地ヲ開テコレヲ有ツ故ニ此名
 アリ其地氣候甚寒久風俗賤陋ナリ然レハ諸海獸ノ皮革ヲ夥シク拂郎察
 ノニテ國ニ輸シ諸物ト交易ス



此國名詳ナラズ本書曰ク此國名一名加納連ト書メト記セリ予明ノ時ノ
 利艾二氏ノ萬國圖ヲ閱スルニ如此ノ國名ナレシコ全ク誤字アル本ヲ用ユル故ニ
 加ナ連ト作ナリ疑テ谷ルカラス加拿連ト北亞墨利加東邊ノ大國ニシテ
 別名新神即チト云フコト拂即察國ノ人始テ此地ヲ開テコレヲ有ツ故ニ此名
 アリ其地氣候甚寒ク風俗賤陋ナリ然レハ諸海獸ノ皮革ヲ夥シク拂即察
 ノ于國ニ輸メ諸物ト交易ス

亞 尾 的 革



此國名亦詳ナラズ本書曰ク此國マタ馬尾的革ト云フト今西圖及利氏艾氏
 二圖ニ拠テコレヲ考ルニ瓦的里華ノ誤リナルヲ疑フベカラズ瓦的里華ハ北亞墨
 利加洲ノ新神即チ你亞ノ屬州ニ其地頗ル大ナリ伊斯把你亞人此地ヲ保セ有
 千ノ処ニ一城邑ヲ築ク土産獸首甚夥シク又木材多シコレヲ以テ多ク海船ヲ
 造ルト云

白 刺 西 爾



伯西爾國此地本名「アラシリア」又「カレン」ト云フ其地極テ大ニシテ南亞墨
 利加ノ東ニアリ此國氣候温暖土地豐沃ニシテ諸物ヲ産ス其人種類ニ非
 ス多凶暴無禮ニ君長文物法度ナク惟魔ヲ祭リ人ヲ殺シ食フコト好ム
 今ハ波爾杜瓦爾國ヨリ其海邊ニ千里ノ地ヲ保セ有テ十四ヶ処ニ守令ヲ置
 テコレヲ以テ諸部ヲ治ム其人次第ニ理義ヲ辨知スモノ多シ

佐西尔國此地本名「アラシリア」又「カレシト」云フ其地極テ大ニシテ南亞墨
 利加ノ東ニアリ此國氣候温暖土地豊沃ニヨク諸物ヲ産ス其人種類ニ非
 ス多凶暴無類ニメ君長文物法度ナク惟魔ヲ奈リ人ヲ殺シ食フイシ好
 今ハ彼ル杜凡尔國ヨリ其海邊二千里ノ地ヲ併セ有テ十四ヶ処ニ守令ヲ置
 テラレラレメ諸部ヲ改メ其人次第ニ理義ヲ辨知スモ多シ



四書ヲ按ズルニ韃靼ノ北海邊ニ國アリカモエトテト云フ阿比河及ヒシカ
 一傍ヘリ国内山林多シ土人ノ形軀短小ニシテ性質野陋乳魚及ヒ蜜ヲ以テ
 食ス九ツ令莫斯高未亞國ヨリコレヲ治メ其土人ニ教化ヲ施ス又其北ノワ
 一ト云ル海峽ヲ隔テ一國アリ新増白蠟ト云其人ノ形軀甚短小ニシテ所居
 ノ家屋亦コレヲ稱フ鳥羽或ハ海獸ノ皮ヲ以テ衣トナシ日月ヲ以テ神トナシ恒
 ニ社稷スト云



人

一、傍へり、国内山林多し、土人の形、軀短小、性質野、酒乳魚及、蜜ヲ以テ
 食シ、ツツ、令、其、斯、高、未、亞、國、ヨリ、コレヲ、治、メ、其、土、人、ニ、教、化、ヲ、施、ス、又、其、北、ノ、ワ、ア
 ノ、家、屋、亦、コレ、稱、フ、鳥、羽、或、ハ、海、獸、ノ、皮、ヲ、以、テ、衣、ト、ナ、シ、日、月、ヲ、以、テ、神、ト、ナ、シ、恒、
 一、社、ヲ、ス、ト、ス、



南亞墨利加ノ南界コレヲ總称シテ「テルラマケツラニカ」ト云フ種類一ナラス其
 人皆ハラクハ強暴野鄙ニテ理義ヲ知ラズ歐羅巴ノ人未ダ此地ヲ開テ州縣
 ヲ置クコトナレ或ハ好テテ人ヲ食フアリ或ハ草木ヲ掘テ餅トナレテ常食
 スニ充ル者アリ其南邊ノ一種ヲ「バ」ト名ツ其人皆身材甚長大ニテ其足
 形最異ナリ風俗モ亦極テ野鄙ナリト云

長人 坤輿外紀 南懷仁
 長人又名智加國地方頗冷人長一丈許遍体皆毛好持弓矢矢長六尺每握一
 矢挿入口中至沒羽以手穿胃サ以五色畫面爲文飾曾掘地得人齒
 濶三指長四指餘蓋昔時人更長矣



南亞墨利加ノ南界コレヲ總稱シテ「テラマケツラニカト云フ種類一ナラズ其人皆ハラクハ強暴野鄙ヲ理義ヲ知ラズ歐羅巴ノ人未ダ此地ヲ開テ州縣ヲ置クコトナレ或ハ好ムテ人ヲ食フアリ或ハ草木ヲ根ヲ掘テ能トナレテ常食スニ充ル者アリ其南邊ノ一種ヲ巴大温ト名ク其人皆身材甚長大ニテ其足形最異ナリ風俗モ亦極テ野鄙ナリト云

長人 坤輿外紀 南懷仁

長人又名智加國地方頗冷人長一丈許遍体皆毛好持弓矢長六尺每握一矢挿入口中至波羽以赤骨胃サ以五色畫面爲文飾曾堀地得人齒濶三指長四指餘蓋昔時人更長矣

訂正四十二國人物圖說

大槻玄澤附說
山村昌永考訂

洋学文庫
文庫8
A 240

訂正四十二國人物圖說

大槻玄澤附考
山村昌永考訂

重文

洋学文庫

文庫 8

A 240

本巻本文は山村昌永
自筆なり