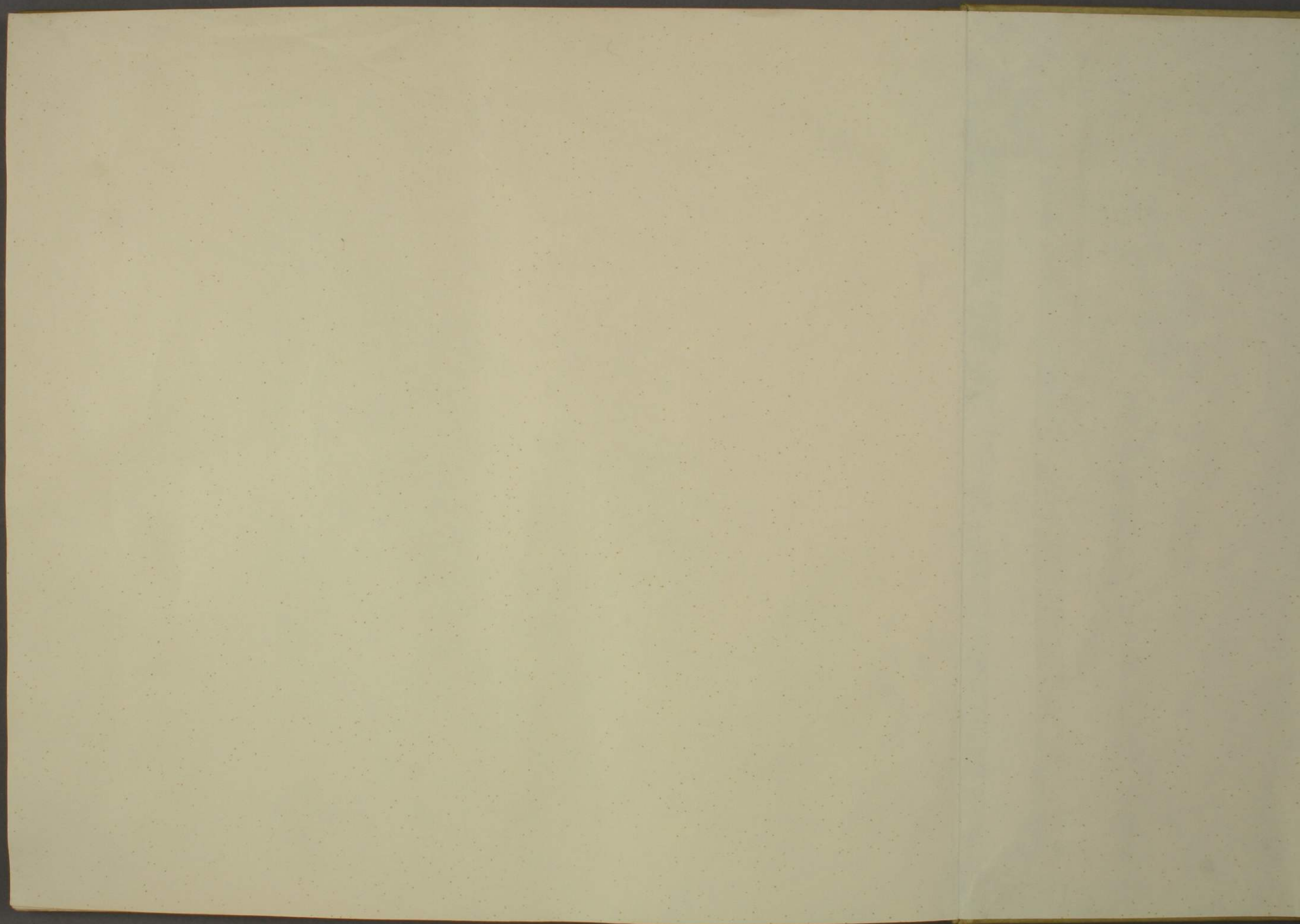


般名水夜話上包下張反故

重文  
洋学文庫  
文庫8  
A 81





芝山蘭堂儲藏

此書を和蘭物語に於て茶和蘭物語に在極小なる物語に用  
未だ後其後信りて開わゆる言語を多し其  
或は和蘭物語に其の一人茶和蘭物語に其の  
と評し其の茶和蘭物語に其の一人茶和蘭物語に其の

蘭説  
辨惑  
磐水夜話 全

痛く彼信り其蘭説に其の一人茶和蘭物語に其の  
て其の一人茶和蘭物語に其の一人茶和蘭物語に其の

洞津城西 幽山蘭齋藏板

製本所 勢州 洞津東町山形屋東助



夜話

卷之六

先是三四十年来。我邦 鷓齋杉田氏。有 新言  
西洋解剖內照書於 本邦。以啓發彼醫流  
之 係四輿成內外科之譯說。漸盛于  
也矣。獨於眼科。未嘗有稱之者焉。先生相語曰。  
如彼眼目內景圖。亦能究其六膜三流。造為一實  
測。以盡視瞻機用之真理矣。由 之則彼必  
有眼科書之實驗詳數者。昔以獲其書與人。令  
譯行之。則世之罹此患者。有得青天見白日之幸  
福也哉。于時先生晚年。舉一男兒。即 木子子。  
卿君此也。有欲教育生長之後。使之修斯業之意。  
成章。先試令 親視病眼與方術。

且定言不漢諾 知其 究也  
和蘭眼科一書 以其 戶計日  
明確。嗟時哉。先生抃喜不啻塾生  
昔欠之賣。已式受言。ハハハハハ

序、則、至、膳、  
申、之、  
方、カ、  
六、  
板、

六、  
板、

Handwritten Japanese text in cursive (sōsho) style, arranged in vertical columns. The text is written on a rectangular piece of paper with a yellowish-green background, which is pasted onto a larger, plain white page. The characters are dark and fluid, typical of traditional Japanese calligraphy. The text is organized into several columns, with some characters appearing to be part of a larger, possibly obscured or damaged section on the left side of the paper.

一筆啓上仕儀

夫命也。出之命。之命。

之命。御之被命。

命。夫命。之命。

命。夫命。之命。

命。夫命。之命。

命。夫命。之命。

命。夫命。之命。



善四  
只身其地  
大小心板

一回村垣の馬九万石

音  
アキイハナリ  
口振芳カニウハ

二十一日

前高  
丁板  
十二板

一云板凡依之  
昔草敷  
五板

一云板凡依之  
口振芳カニウハ  
二板

由三三  
二二  
一板

由三三  
二二  
一板

由三三  
二二  
一板

由三三  
二二  
一板

由三三  
二二  
一板

由三三  
二二  
一板

方 三 珠

一 散 燻 下 之 也

陰 毒 素 系 三 三 日

散 之 系 子 然

一 八 日

一 法 且 海 者

六 十 日 解 毒

川 子 之 熟 又 之

大 其 負 出 其 禮

茂 其 之 中 也 也

不 物 尾

如 珠 子 留 子 留

散 之 系

散 之 系

九 日

子 子 散 日 其 日 其 日

子 子 散 日 其 日 其 日

子 子 散 日 其 日 其 日

子 子 散 日 其 日 其 日

散 之 系

子 子 散

子 子 散 日 其 日 其 日

子 子 散 日 其 日 其 日

散 之 系

之

燕澤碑考

卷之二

一

二

三

四

五

