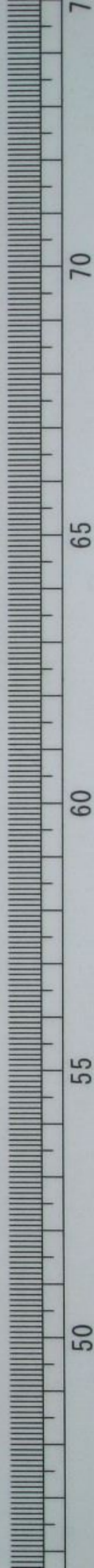


大悲陀羅尼現像全

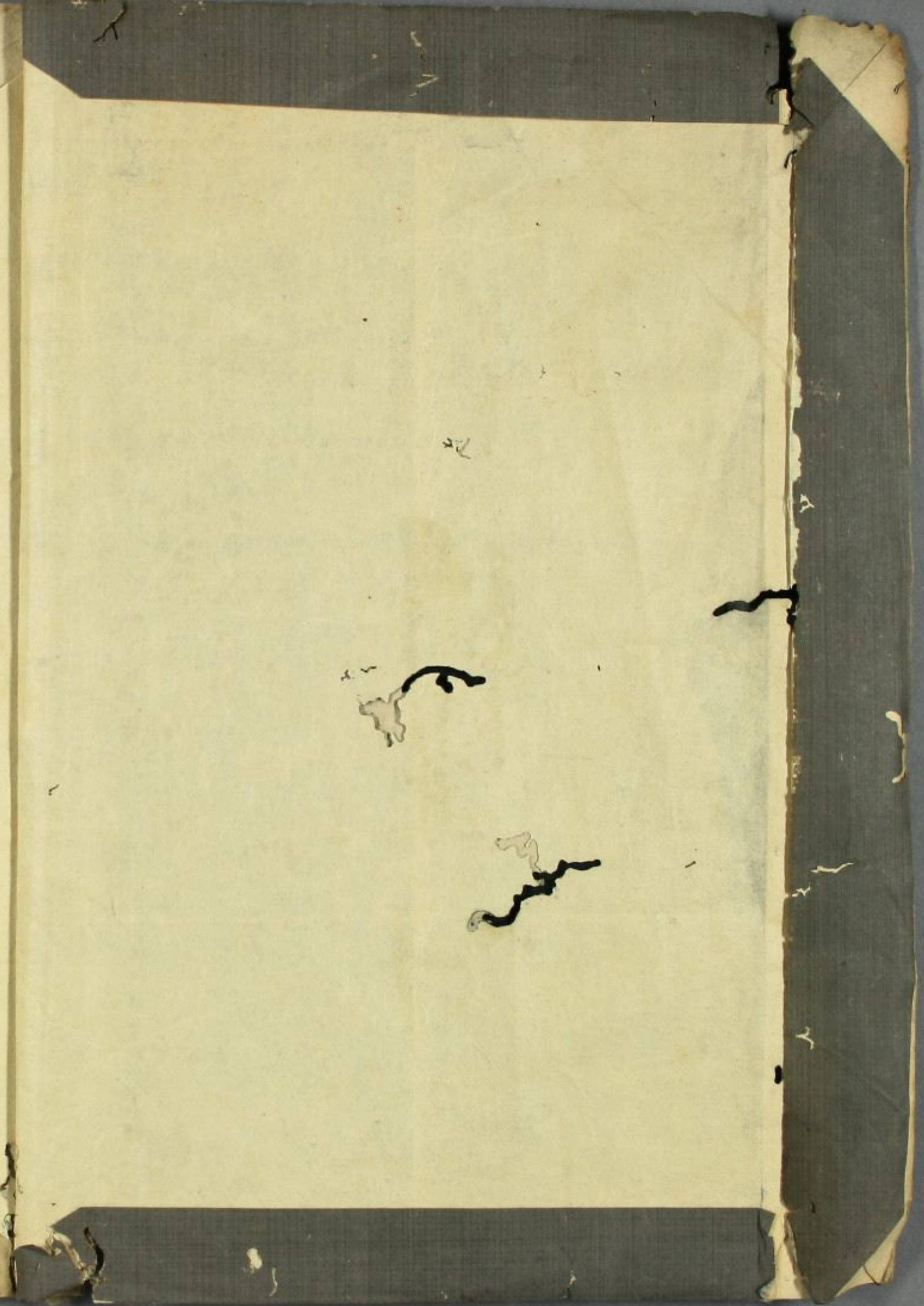
G  
164

道通文庫  
文庫 6  
2235



大悲陀羅尼現像

全



文庫 6  
2235

# 大悲陁羅尼現像

諸佛授受凡陁羅尼皆為秘密神鈔不著  
文義間亦聞為諸佛名號亦未得其據也  
余列觀古音經大悲部既授梓矣偶遊  
南山寺尋覩大悲現像式卷華亭陸慶審  
崇之叙云出于楚釋子而陵式語式佛式  
獨式像在蕃亦言經藏中從非原本古刹  
內亦少流傳也陁陵必有傳授非臆創者  
又尋覓十咒辭允語式卷心念必併梓式



種乃為完辟遂以附大悲經之后夫不知  
 炎諸侯名號而信心諷誦與知炎諸獨名  
 彌而恭敬歸依其神通妙用身登侯地者  
 必有辨矣竊以炎其知以不而其不知之  
 也

百百居士誇慧識

廿九滿信



上明王抱以云  
 滿信

種乃炎完譬遂以附大悲經之后夫不知  
 炎諸侯名號而信心諷誦與知炎諸獨名  
 彌而恭敬歸依其神通妙用身登侯地者  
 必有辨矣竊以炎其知以不知其不知之  
 也

百百居士誇慧識

廿九日滿信

南無喝囉怛那哆囉夜耶



此是觀世音  
 菩薩本身大  
 須慈悲用心  
 讀誦勿得高  
 聲神性急一





娑盧羯帝爍鉢囉耶  
ハロキライジハラセ

此觀音菩薩  
 本身若欲我  
 舍利骨誦此  
 存思菩薩持  
 鉢之身也三



南無阿唎耶  
ナムホアリヤ

此是如意輪  
 菩薩本身到  
 此須存誠心  
 意二



摩訶薩埵婆耶

此是菩薩種子  
自誦咒之本身也  
五



菩提薩埵婆耶

此是不空  
罽索菩薩  
押領天兵四



ヲシサシハアラハ  
 唵薩婆囉罰曳

此是四大天  
 王本身降魔八



マヘ  
 摩訶迦盧尼迦耶

此是馬鳴  
 菩薩本身  
 手把鉞折  
 羅即是六





南無悉吉唵埜伊蒙阿喇耶

龍樹菩薩本  
身大須用心  
誦此勿令踈  
失菩薩性急  
十用



數怛那怛寫

此是四大天王鬼神部落  
名字也愧



南無那囉謹墀

此是  
清淨圓滿報  
身盧舍那佛  
本身大須用  
心十二



波盧吉帝室佛囉楞駄波

本師盧舍那佛  
身廣大圓滿不  
可思議功德十  
比是圓滿報身盧  
舍那佛



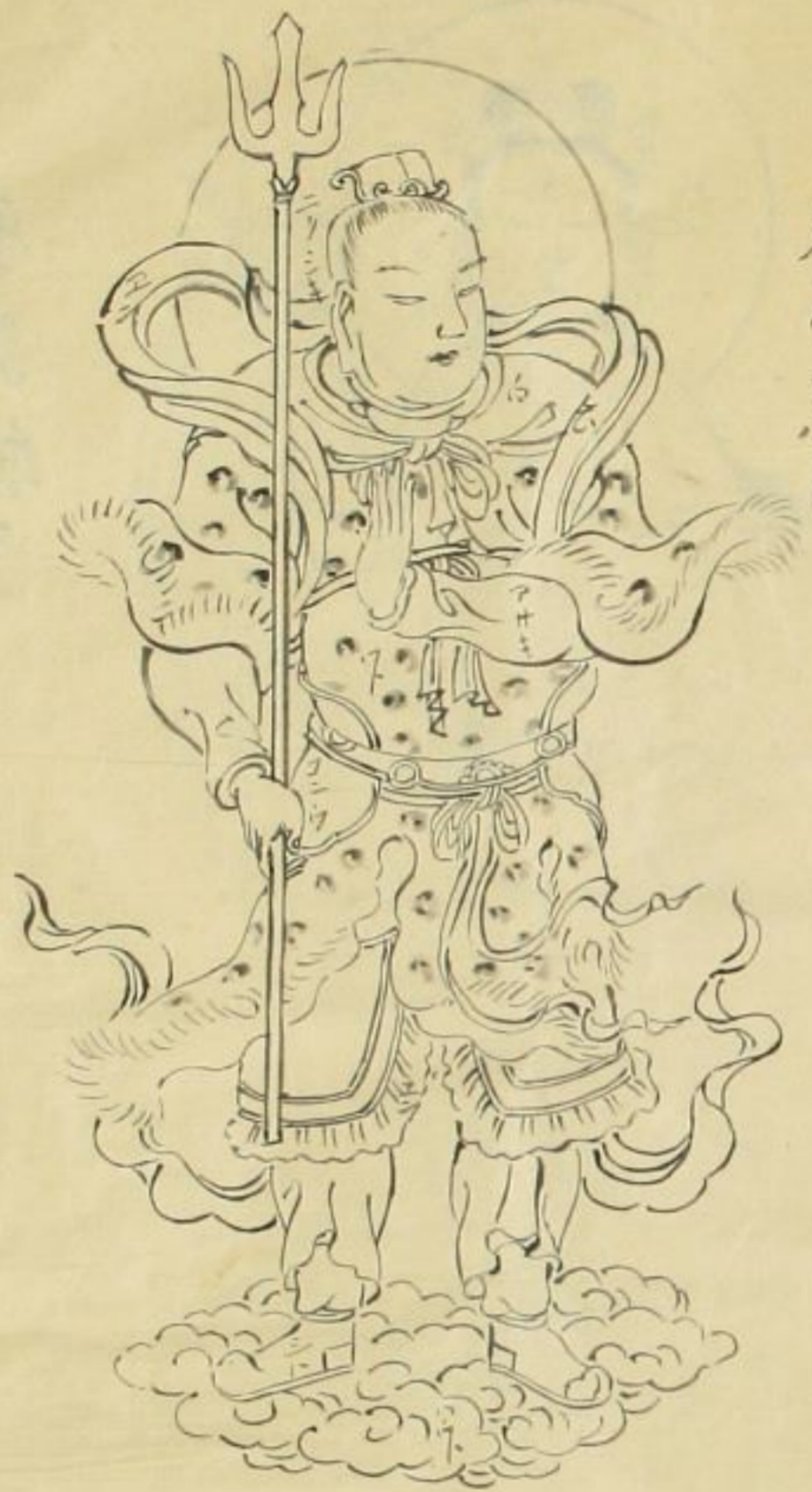
サレハアタツニホラ  
 薩婆阿他豆輸明

此是甘露菩薩  
 亦是觀世音菩薩部  
 眷屬也十四



ケリマアハタマヤ  
 醯喇摩訶播多沙咩

羊頭神王菩薩  
 諸天魔眷  
 屬十三



サハハサタナマバキヤ  
 薩婆薩哆那摩婆伽  
 牙色黒也

此是婆伽帝  
 神王其形黒  
 大以豹皮爲  
 衣手把鉄叉十六



アユヨウ  
 阿逝孛

此是飛騰夜  
 叉天王歷四  
 方察其是非也  
 十五





夷  
醯  
利

此是三十三  
天摩醯首羅  
天神領天兵青  
色二十二



迦  
囉  
帝

此是帝神長  
大黑色二十一



薩婆薩婆

此是香積菩薩  
 神四方鬼  
 兵以為侍從  
 神通不可思議  
 二十四



摩訶菩提薩埵

此是實心更  
 無雜亂心即  
 名薩埵二十三

摩囉摩囉

此是菩薩相罰語即為齊也二十五

摩醯摩醯利馱孕

同前二十六

俱盧俱盧錫蒙



此是空身菩  
薩押天大指  
軍領二十億  
萬天兵也二十七





陀羅陀羅

此是觀世音  
菩薩大丈夫  
身也 三十



度盧度盧罰闍耶帝

此是嚴峻  
菩薩押孔  
雀王蠻兵  
也 二十八

摩訶罰闍耶帝同前二十九



室シツ佛フク羅ラ那マ

此是  
霹靂菩薩降  
天魔眷屬也  
三十二



地チ喇リ尼ニ

此是師子王  
兵驗讀經三十一



麼<sup>マ</sup>  
 麼<sup>マ</sup>  
 稱<sup>ニ</sup>  
 名<sup>ト</sup>  
 罰<sup>ハ</sup>  
 麼<sup>マ</sup>  
 囉<sup>ラ</sup>

此是大降魔  
 金剛身午把  
 金輪三十四



透<sup>シ</sup>  
 囉<sup>ヤ</sup>  
 透<sup>シ</sup>  
 囉<sup>ヤ</sup>

此是摧碎苦  
 薩本身午把  
 金輪三十三

穆帝隸



此是  
諸佛合掌聽  
誦千手千眼  
觀世音菩薩  
神妙章句也三十五

伊醯移醯

百二



室那室那  
同前  
三十七

此是喚摩醯  
首羅天王也  
三十六



罰沙罰唵佛囉舍耶

同卷二十九

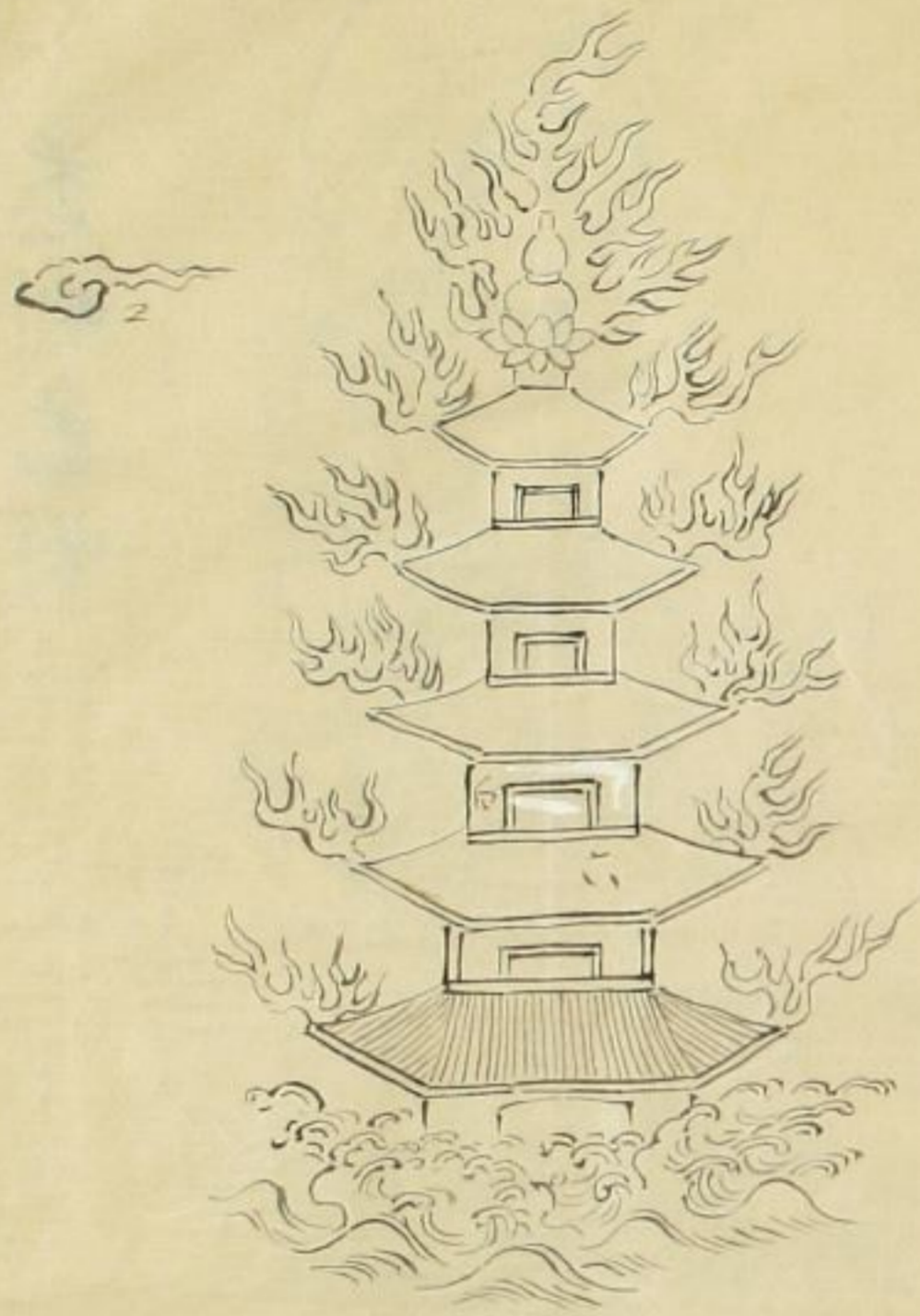
此是  
阿彌陀佛乃  
觀世音菩薩  
本師也四十



下画ニツ

阿囉唵佛囉舍利

此是  
觀世音菩薩  
把牌弩弓箭也  
三十八



此是五  
濁惡世也四十三

呼盧呼盧醯利娑囉娑囉

四部四十二



呼八  
神主也

呼盧呼盧摩囉回前

此是八部鬼神五十一



蘇盧蘇盧

此是諸佛  
樹葉落聲  
四十五



悉唎悉唎

此是觀世音  
菩薩利益一  
切衆生不可  
思議四十四



白髮也  
 菩  
 馱  
 夜  
 菩  
 馱  
 夜

此是阿難本身  
 手把劔力四十七



菩  
 提  
 夜  
 菩  
 提  
 夜

此是觀世  
 音菩薩結  
 緣衆生四十六





那羅謹墀

此是龍樹菩薩  
 把金刀滅  
 惡也四十九



彌帝喇夜

此是大車  
 菩薩降魔  
 手把金力四十八

地喇瑟尼那



此是寶幢菩薩  
手把鐵叉  
是也 五十

波夜摩那婆娑訶聲



此是寶金光  
幢菩薩手把  
跋折羅杵也  
五十一

悉陀夜婆娑訶

此是達一切法門

聲 五十四

摩訶悉陀夜娑婆訶  
五十六



此是放光菩薩  
 手把赤幢  
五十五

悉陀喻藝



室燔囉夜也娑婆訶  
五十九  
 是安息香  
五十八

諸天菩薩  
 畫悉已集  
 手把金刀也  
五十七



摩羅摩羅

娑溥訶  
五聲六十二

此是寶印菩  
薩午把金斧  
六十二



那囉謹墀

娑溥訶  
五聲六十一

此是山海慧  
菩薩本身午  
把金劍六十



沙婆摩訶阿悉陀耶

娑婆訶

玄聲六十七

此是藥上菩  
薩本身能療  
諸病也六十六



悉囉僧阿穆佐耶

娑婆訶

玄聲六十五

此是藥王菩  
薩本身行療  
諸病六十四



者吉羅阿悉陀夜娑婆訶同聲六十八  
 波陀摩錫悉陀夜娑婆訶同聲七十  
 那囉謹墀皤伽囉耶娑婆訶七十三  
 摩連利勝錫囉耶娑婆訶七十五  
 南無喝囉怛那哆囉夜耶七十六  
 南無阿利耶連盧錫帝伐伐囉耶娑連訶唵悉殿八十九  
 都曼多囉跋陀耶娑婆訶八十四  
 金剛勝莊嚴娑連訶摩錫勝莊嚴娑婆訶唵跋闍  
 囉室利曳娑婆訶

如意珠午



經云若為富饒種種珠財  
資具者當於此午  
真言 唵 縛日囉 嚩 嚩 囉  
吽 變 叱

四指索午



若為種種不安求安穩者  
當於此午  
真言 唵 枳哩 囉 囉 護 捺  
囉 吽 變 叱

宝盃手



若為除滅腹中諸病若者  
當於此手  
真言 唵 枳哩枳哩 嚩日  
羅吽 變 吒

宝劔手



若為降伏一切翹翹鬼神  
者當於此手  
真言 唵 帝勢帝惹 觀尾  
儼觀提婆 馱野 吽 洋 吒

跋折羅手



若為降伏一切天魔外道  
者當於此手  
真言 唵 你 陞 你 跋 野 摩  
訶室哩曳 薩 嚩 賀

金剛杵手



若為摧伏一切怨敵者當  
於此手  
真言 唵 縛日 羅 祇 儼 鉢  
羅 你 鉢 多 野 薩 嚩 賀



施無畏手



若為一切處怖畏求安隱  
者當於此手  
真言 唵 囉 曼 耶 吽 泮  
吒

日精摩尼手



若為眼暗求光明者當於  
此手  
真言 唵 度 比 迦 野 度 比  
鉢 囉 嚩 哩 儂 薩 嚩 賀

月精摩尼手



若為熱毒病求清涼者當  
於此手  
真言 唵 蘇 悉 地 揭 哩 薩  
嚩 賀

五

寶弓手



若為榮宮益職者當於此  
手  
真言 唵 阿 九 尾 隸 薩 嚩  
賀

寶箭手



若為諸善朋友早相逢者  
當於叱午

真言 唵 迦摩羅薩 嚩 賀

揭柳枝手



若為除種種病惱者當於  
叱午

真言 唵 禰 悉 地 迦 哩 嚩  
哩 哆 喃 哆 目 哆 曳 嚩 日 囉  
嚩 日 囉 畔 馱 賀 嚩 裏 賀 嚩 嚩 囉

白拂子



若為除滅一切惡障難者  
當於叱午

真言 唵 鉢 娜 弭 儂 婆 誡  
嚩 帝 謨 賀 野 惹 誡 謨 賀 儂  
薩 嚩 賀

寶瓶子



若為善和一切諸眷屬者  
當於叱午

真言 唵 揭 嚩 嚩 滿 焰 薩  
嚩 賀

徇牌午



鉞斧午



若為辟除一切虎狼諸惡  
獸者當於吽午

真言 唵<sup>ハヤ</sup>藥<sup>ア</sup>葛<sup>サニ</sup>蔓<sup>ナウ</sup>那<sup>ヤ</sup>野<sup>ヤ</sup>  
戰捺羅達耨播哩野跋舍  
跋舍薩嚩賀

若為一切時一切處離宮  
難者當於吽午

真言 唵<sup>ハ</sup>味<sup>イ</sup>羅<sup>イ</sup>野<sup>イ</sup>味<sup>イ</sup>羅<sup>イ</sup>野<sup>イ</sup>  
薩嚩賀

玉環午



白蓮華午



若為得男女及諸僕使者  
當於吽午  
真言 唵<sup>ハ</sup>鉢<sup>ハ</sup>娜<sup>ハ</sup>捨<sup>ハ</sup>味<sup>ハ</sup>羅<sup>ハ</sup>野<sup>ハ</sup>

若為成就種種功德者當  
於吽午  
真言 唵<sup>ハ</sup>嚩<sup>ハ</sup>日<sup>ハ</sup>羅<sup>ハ</sup>味<sup>ハ</sup>羅<sup>ハ</sup>野<sup>ハ</sup>  
薩嚩賀

青蓮華手



若為求生十方淨土者當  
於吽手  
真言 唵 枳 哩 枳 哩 嚩 日  
囉 部 囉 吽 馱 吽 泮 吒

寶鏡手



若為得大智慧者當於吽  
手  
真言 唵 尾 薩 普 囉 那 囉  
葛 叉 嚩 日 囉 曷 茶 囉 吽 泮

紫蓮華手



若為面見十方諸佛者當  
於吽手  
真言 唵 薩 囉 薩 囉 嚩 日  
囉 迦 囉 吽 泮 吒

寶篋手



若為得地中諸伏藏者當  
於吽手  
真言 唵 嚩 日 囉 播 設 迦  
哩 揭 曩 捨 囉 吽

五色雲午



若為成就仙道者當於吽

吽

真言 唵 嚩日 囉 迦哩 囉

吽 唵 唵

十三

軍持午



若為求生諸梵天者當於

吽 吽

真言

唵 嚩日 囉 勃 佉 嚩

吽 唵 唵

耳露午



若為令一切饑渴有情得

清涼者當於吽

真言

唵 素 嚩 素 嚩 鉢 囉

素 嚩 鉢 囉 素 嚩 素 嚩 素 嚩

野 薩 縛 賀

十三

總攝十臂午



若為能伏三千大千世界

魔怨者當於吽

真言 唵 怛 佉 也 他 嚩 路

呬 諦 涇 嚩 囉 野 薩 婆 咄 瑟 必 吽 鳴 賀 弭 野 邊 嚩 賀

紅蓮華手



若為求生諸天宮者當於  
吽手

真言

唵商揭隸薩嚩賀

寶戟手



若為辟除他方逆賊怨敵  
者當於吽手

真言

唵糝昧野抵儻賀

哩吽泮吽

寶螺手



若為呼召一切諸天善神  
者當於吽手

真言

唵商揭隸摩賀糝

滿焰薩嚩賀

鬘髻杖手



若為使令一切鬼神不相  
違逆者當於吽手

真言

唵度曩嚩日囉唵

數珠午



若為十方諸佛速來授午者當於此午

真言 曩謨囉怛曩怛囉夜野唵阿那婆帝尼惹曳悉地悉駄唵替薩嚩賀

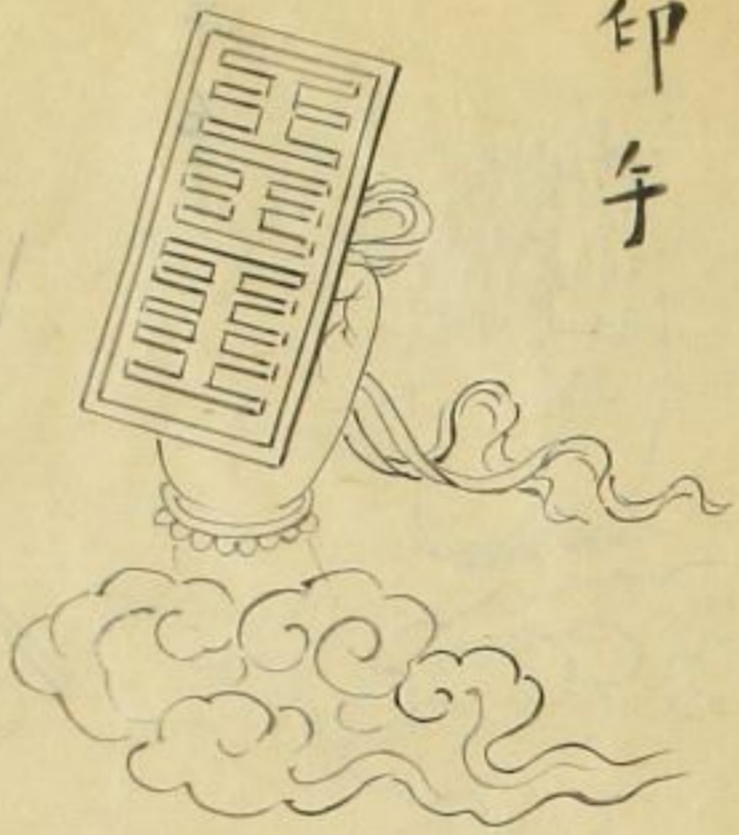
寶鐸午



若為成就一切上妙梵音聲者當於此午

真言 曩謨鉢娜捨播拏曳唵阿蜜唎擔儼陞室哩曳室哩拈哩儼薩嚩賀

寶印午



若為口辯言辭巧妙者當於此午

真言 唵嚩日羅儼擔惹曳薩嚩賀

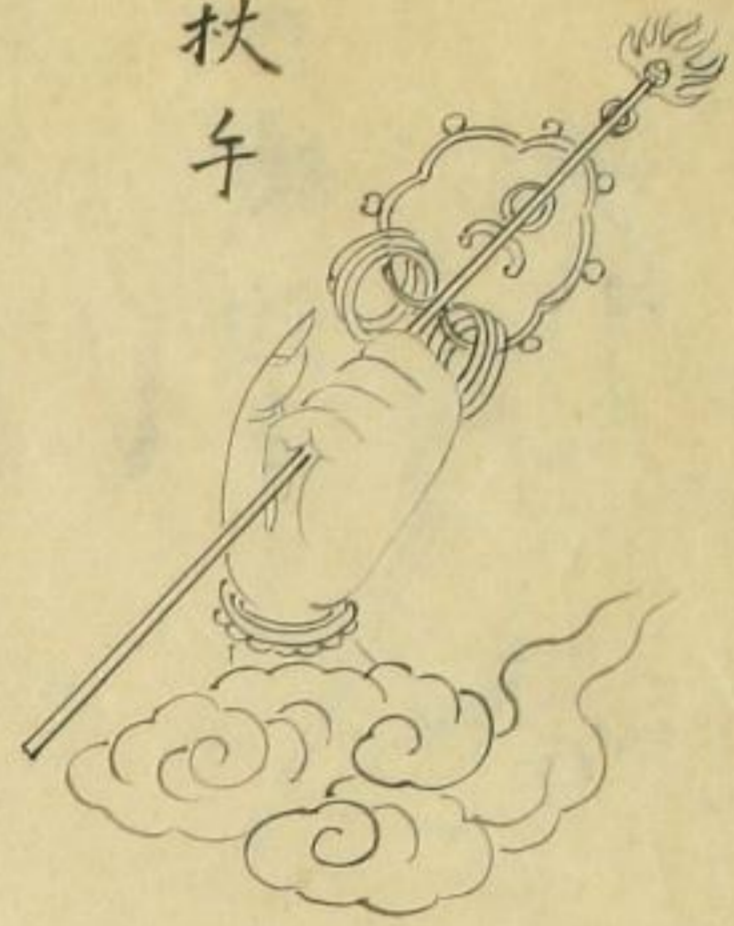
但尸鐵鈎午



若為善神龍王常來擁護者當於此午

真言 唵阿嚩嚩哆囉迦囉尾沙曳曩謨薩嚩賀

錫杖手



合掌手



若為慈悲覆護一切眾生  
者當於此手

真言 唵那嚩替那嚩替  
那嚩叱鉢底那嚩帝娜夜  
鉢儻吽泮叱

若為令一切鬼神龍蛇虎  
狼<sup>狼</sup>師子人及非人恭敬愛  
念者當於此手

真言 唵鉢納曼惹陵統  
哩

化佛手



化宮殿手



若為生生之處不離諸佛  
邊者當於此手

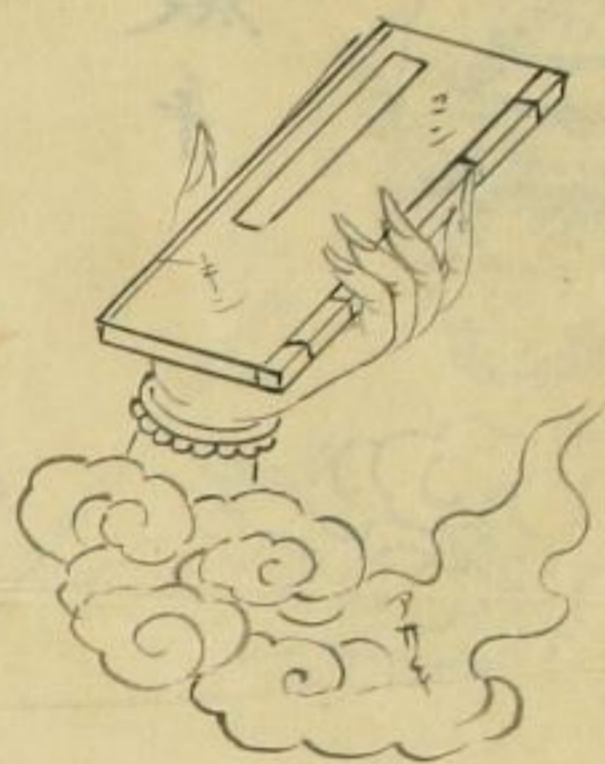
真言 唵戴娜羅婆給叱  
哩迦哩娜祇哩娜祇哩拏  
吽泮叱

若為生生世世常在諸佛  
宮殿中不處胎藏受身  
當於此手

真言 唵微薩囉微薩囉  
吽泮叱



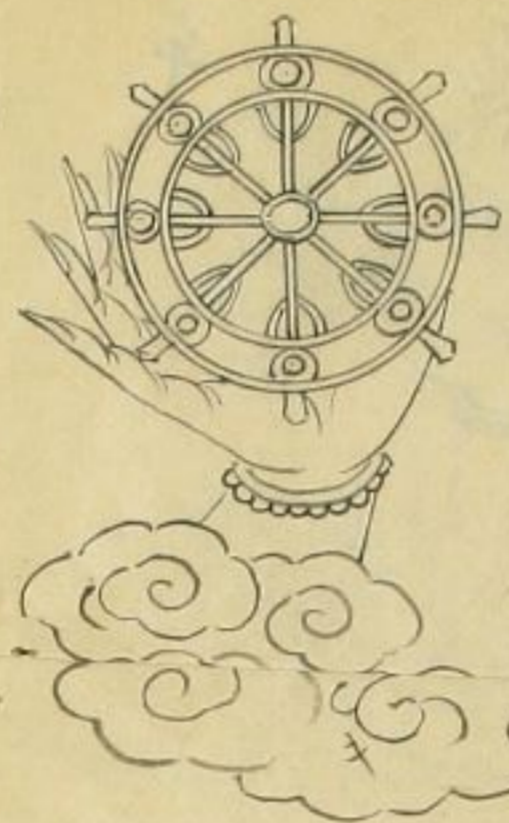
寶經午



若為多聞廣學者當於此午

真言 唵阿賀羅薩羅嚩  
尼你野馱囉布你帝薩嚩  
賀

不退金輪午



若為從今身至佛身菩提

心常不退者當於此午

真言 唵設那拜尤薩嚩  
賀

頂上化佛午



若為十方諸佛速來摩頂

授記者當於此午

真言 唵嚩日哩尼嚩日  
嚩藝薩嚩賀

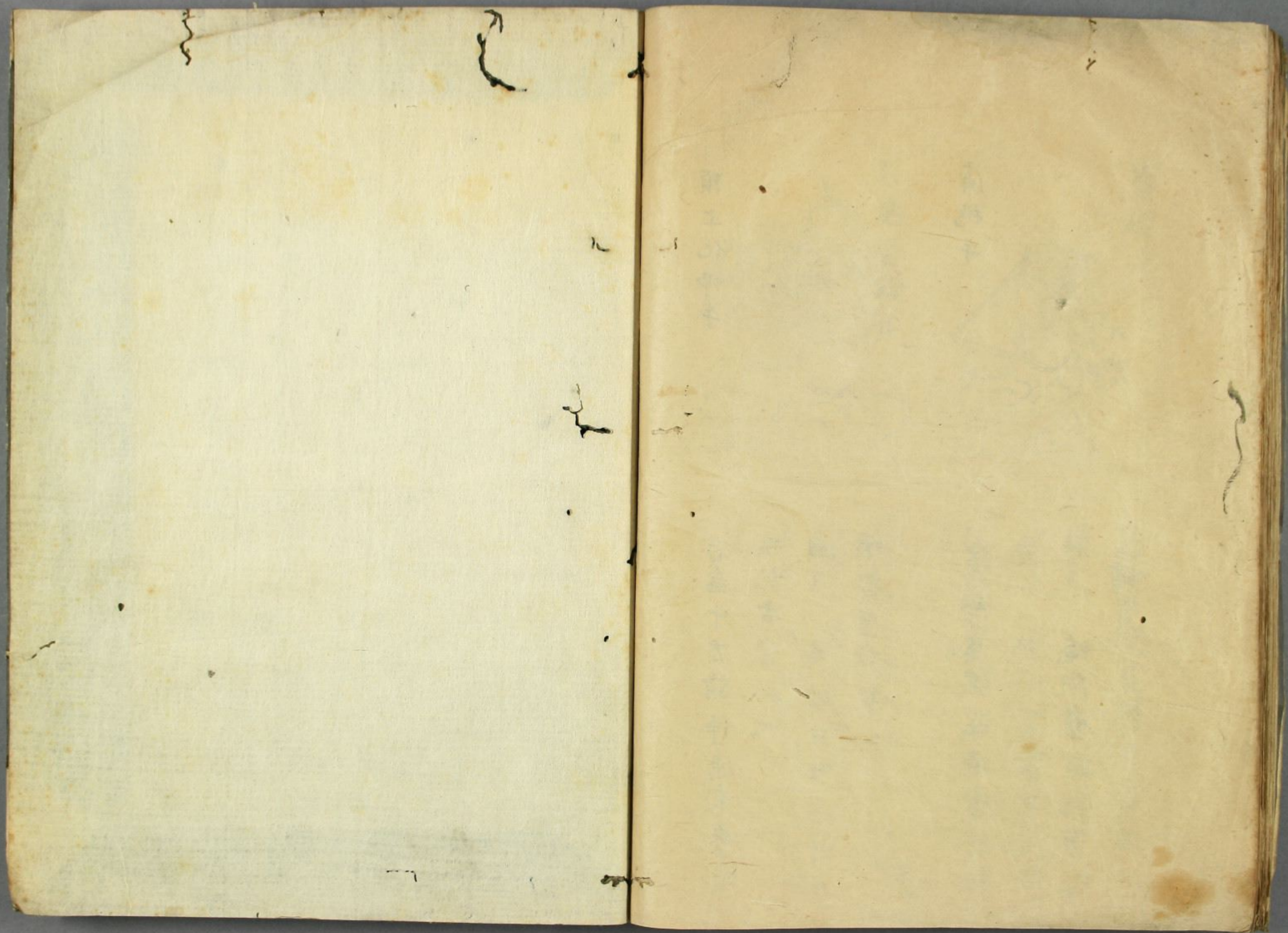
蒲桃午

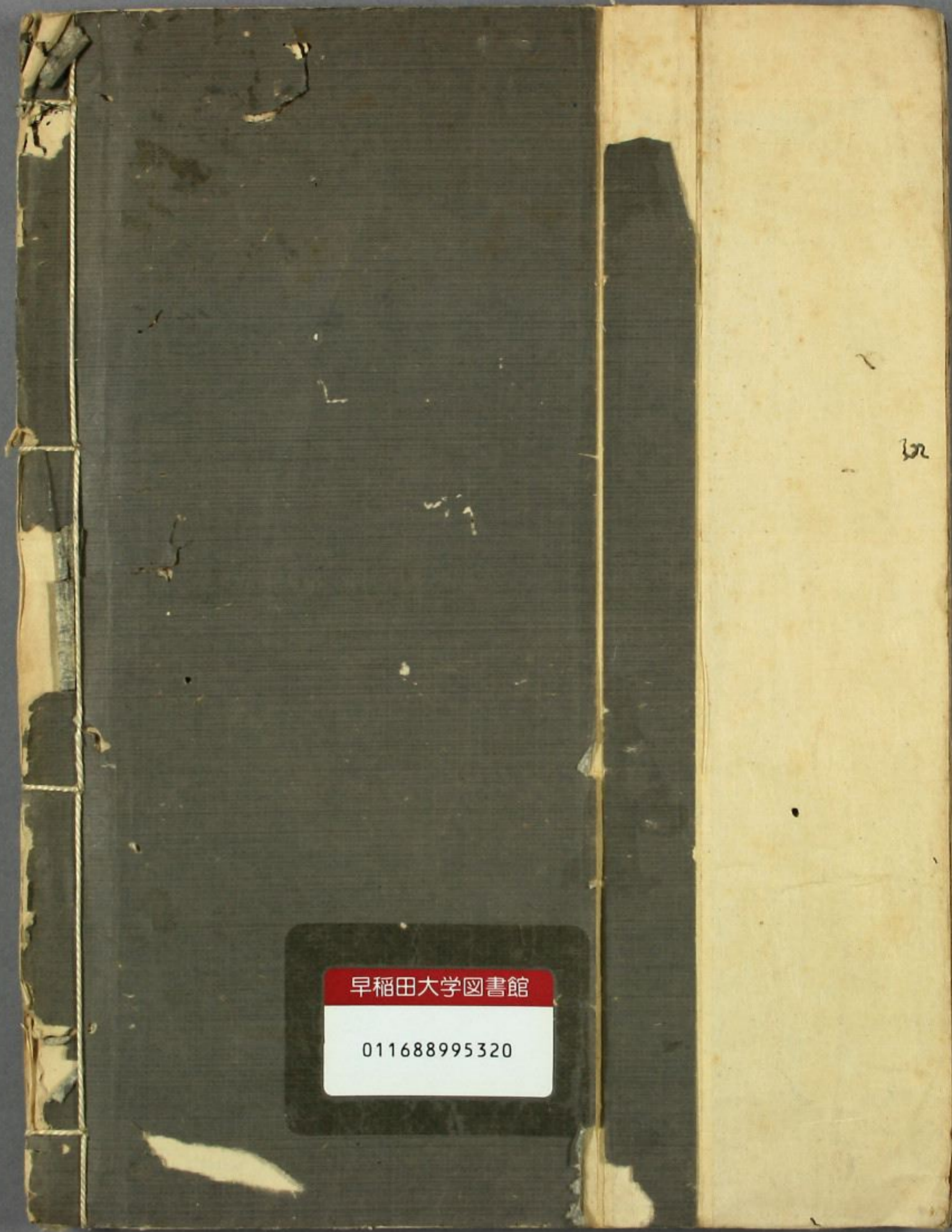


若為敏於盛果徹者當於此

午

真言 唵阿摩攞劔帝倅  
薩嚩賀





早稲田大学図書館

011688995320