

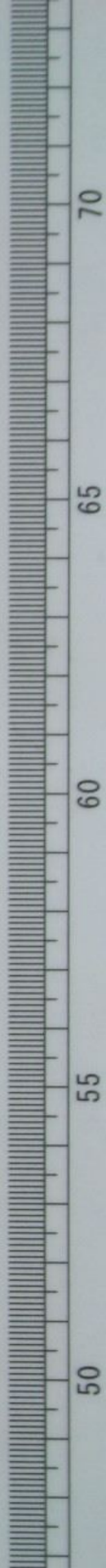
金銀圖錄

玩賞品

陸

P
264
6

逍遙文庫
文庫6
2167
6





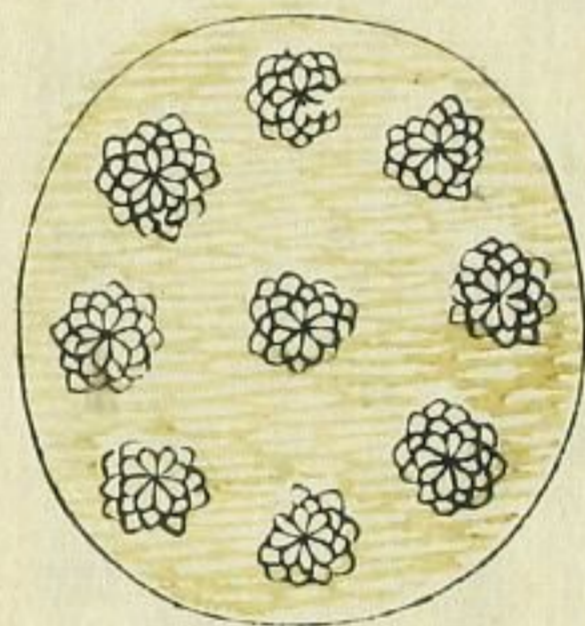
金銀圖錄卷之六

玩賞品

近藤守重輯

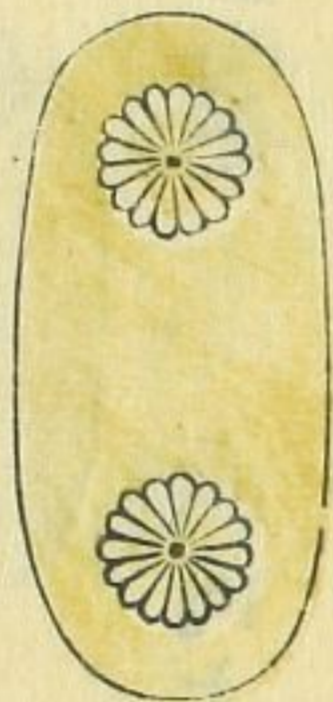
豊臣太閤ノ時金銀錢鑄テ以テ軍中賞賜ノ用ニ充ツ愚意
 フニ當時イマタ金銀ノ制定ラス故ニ錢ハ衣帶中ニ收貯スルニ便ナル
 シ以テナルヘシ其後治藝家ニテ金銀ノ制定マリテヨリ以來列國各自
 ニ金銀判シ造テ或ハ國用シ足レ或ハ玩好ト為ス蓋當時金銀ノ珍
 ナルヲ以テナリ女院小判ノ説シ見テ知レ細小ノ金ノ概ニテ雖判ト云
 蓋女院雖判ノ名ニ據テ假ニ字セテ所ナルヘシ稻荷大黒ノ判ノ如キハ
 祭祀ノ用ニ造リシモノニテ共ニ唐土厭勝錢撒帳錢ノ類ナルナリ今
 玩賞ノ部ニ列スルモノ凡七十品

九重小判金

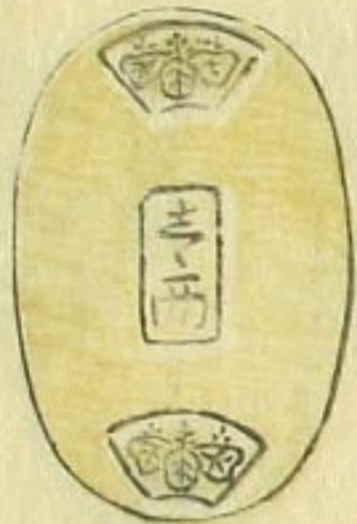


重サ壹匁九分五厘金位上ナリトイ
ヘトモ板少シ薄芳ナリ菊紋ハ最
鮮明ニシテ古色見ルヘシ

女院雛小判金



女院小判金



重サ貳匁壹分金位上制化純良
面目綺麗喜ハレ世ニ女院小判ト云ヒ
ナリ 後宮ハノ献品ト云愚按ニ東
武實録寛永三年行幸記ニ女一宮
女二宮ハ献目ニ黄金五百斤但一片
黄金一分ヲ以テ是ヲ制本ニ雛ノ玩
ナリ、見エ女院ハノ献品ハ白银ノミニ
シテ黄金ノ片ハナシ意フニ是等ノ
類シ女院判雛判ト云ナルヘシ

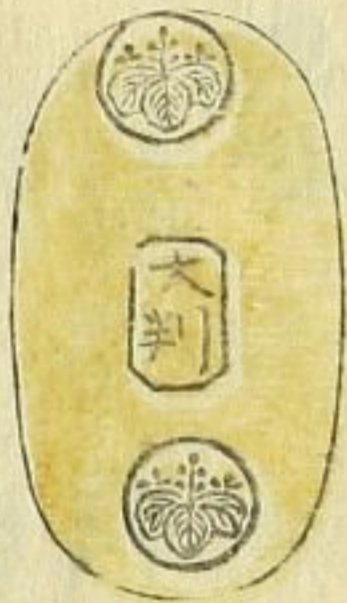
重サ壹匁貳分

女院大判金



重サ壹匁貳分

桐大判金



重サ壹匁貳分是後人模造ルモノナリ

雜判壹兩金



同上



重サ三匁五厘

桐大判銀



重サ壹匁壹分是亦假作ノモノト見エ

御所雜小判金



重サ壹匁七厘



重サ同上

往古雜小判金



重廿五分

金色上

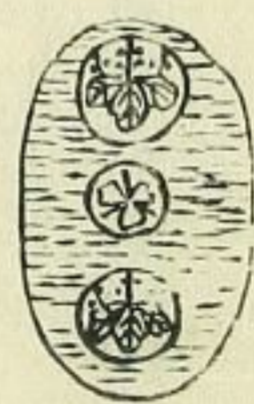
雜丁銀



重廿四分

桐雜小判銀

重廿七分五厘



壽雜小判金



重四分打出

雜小判銀



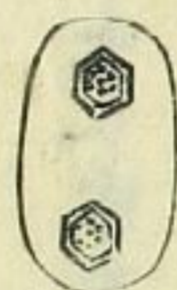
重四分

福壽小判金



重廿三分打出
背

雜小判銀



重廿四分是甲金四角
六角極印小判ト相似
タリ併見ルヘシ

雜小判金



重一匁七分五厘金色下字致模糊

橘姫大判金



重サ壹匁五厘金色古ナラス

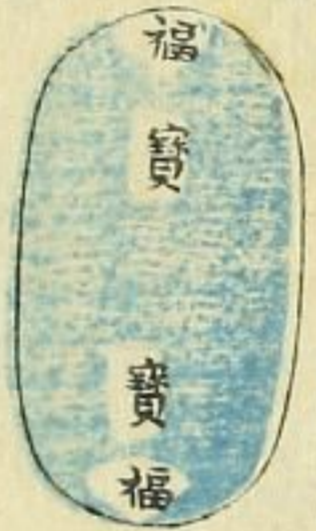
同上銀



重サ壹匁貳分一ニ方ナ代小判名ク

福宝雛判銀

重サ三匁四厘

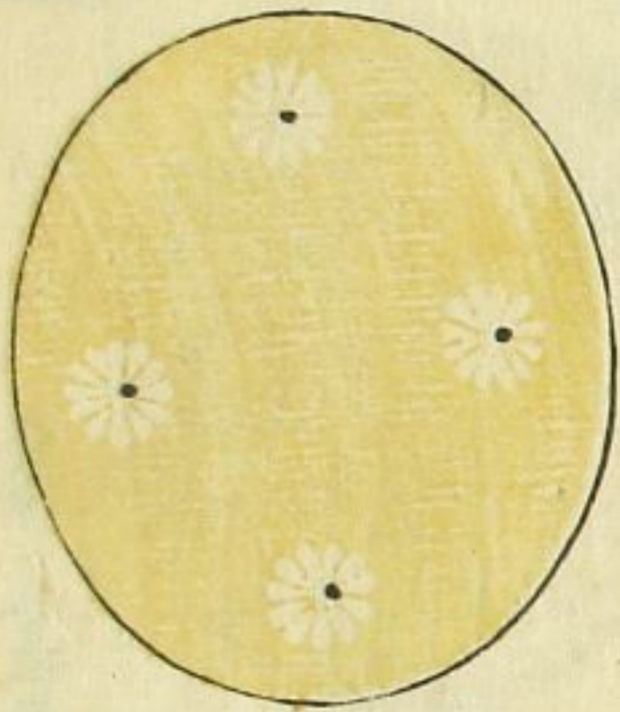


雛板銀

重サ四匁

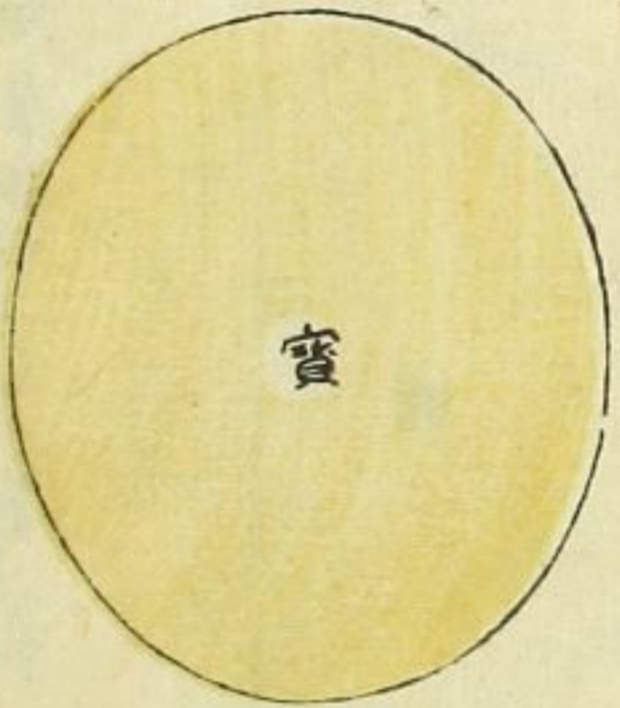


菊宝小判金



重サ三匁六分五厘金色中一名

四菊小判



同上

重サ三匁六分五厘金位中一名二菊小判



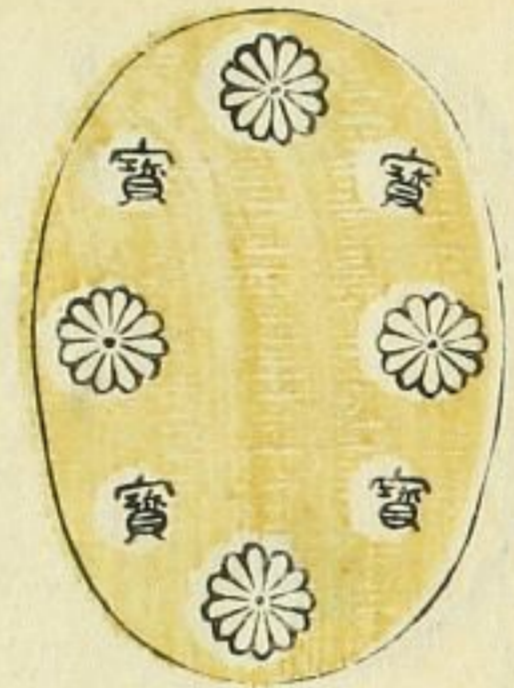
同上

重サ三匁壹分是模造ノモノナリ



同上

重サ貳匁五
分金色中

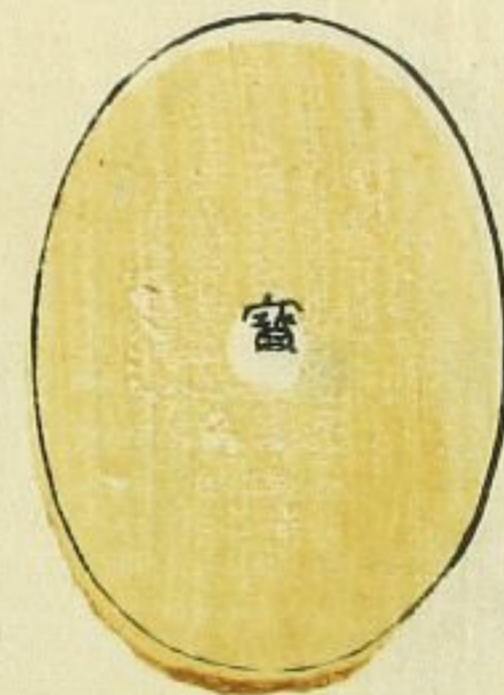
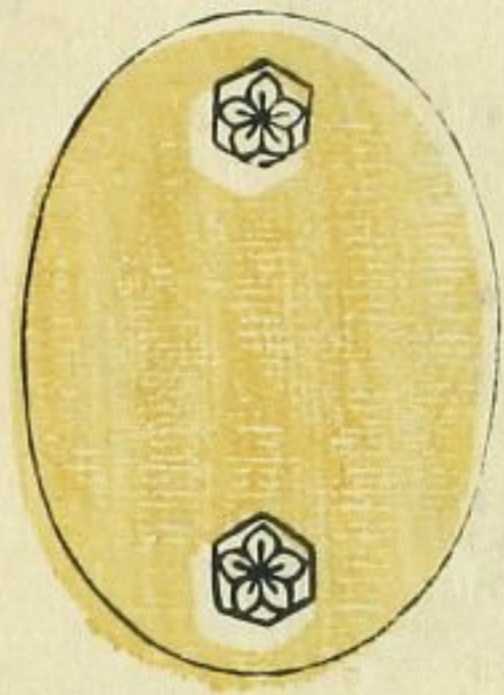
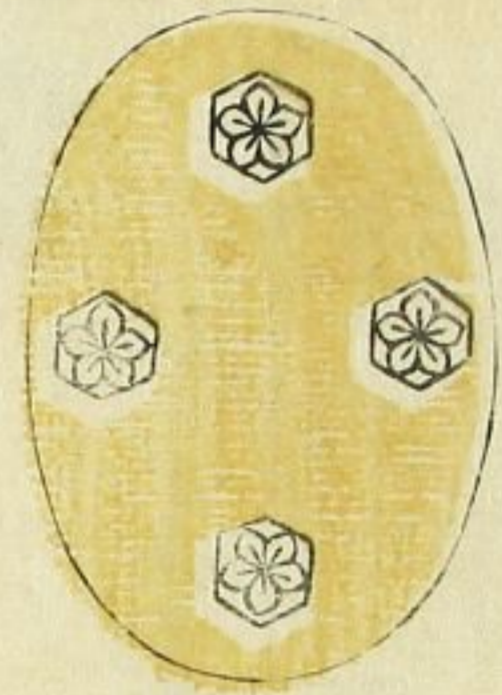


菊小判金



重サ壹匁七分五厘金色下

桔梗小判金

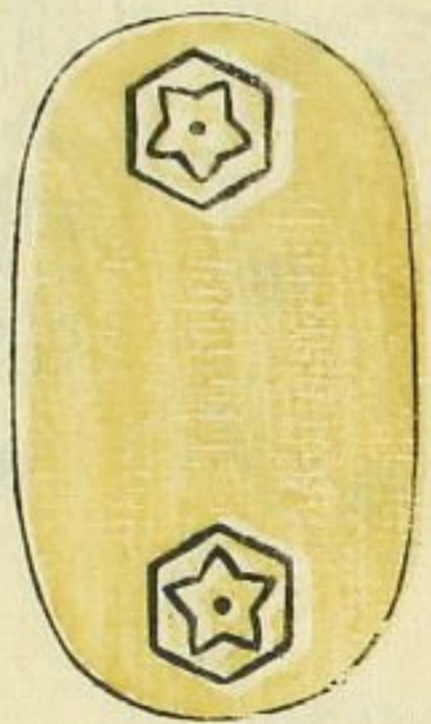


重サ貳斤
六分金色中

重サ同上

同上金

重リ壹斤七分金色古ナラス模造ノモノナラン



同上金



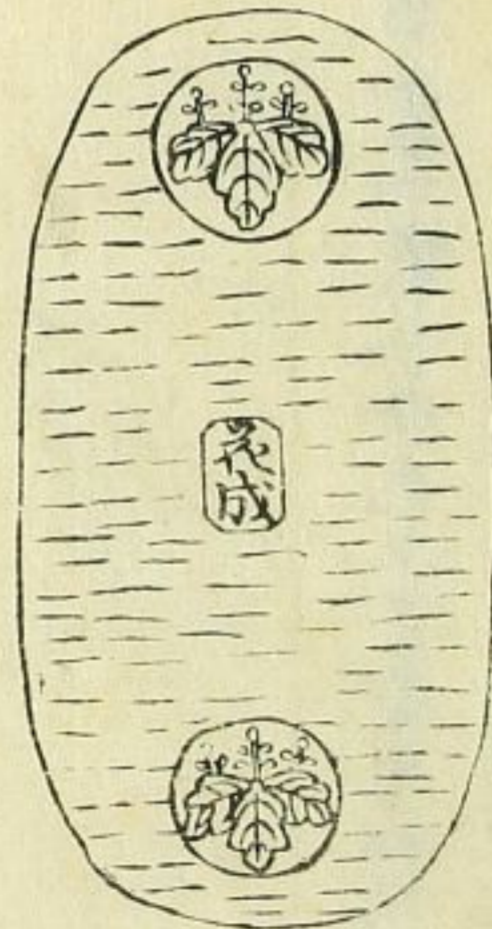
重サ壹斤貳分金色上一名相馬桔梗小判

女院小判銀

重廿壹分壹分

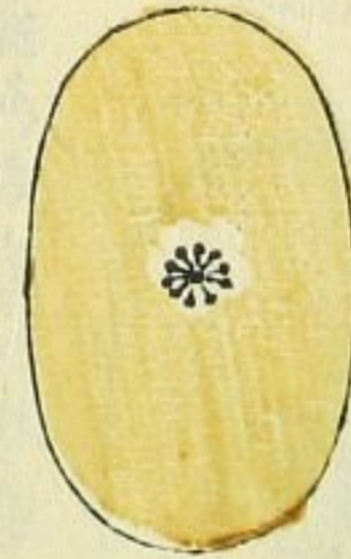
同上花成銀

金銀百品三載



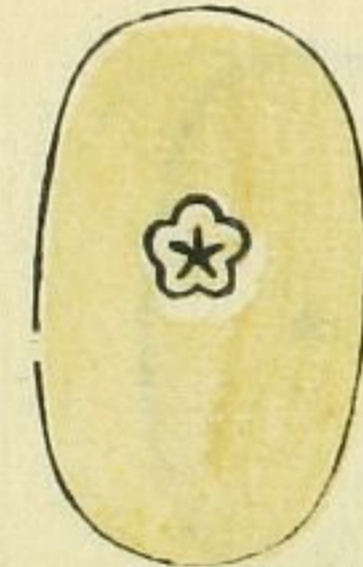
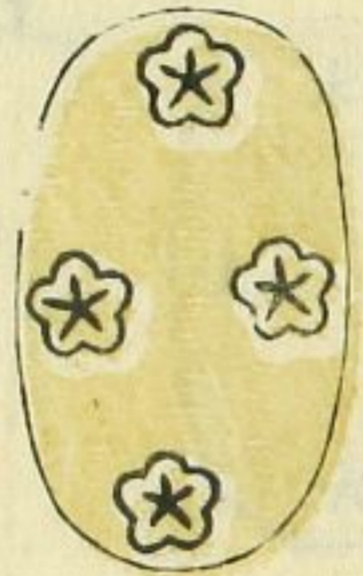
花降小判金

梅



重廿壹分貳分又一品
壹分壹分金位中

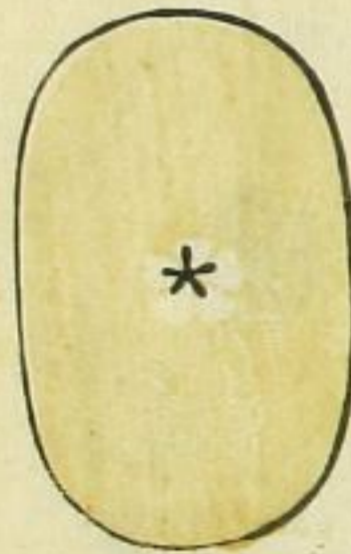
同上



重廿壹分壹分五厘
又銀アリ重廿同之
共ニ模造ノモノナラン

同上

標



重廿壹分又一品壹
分壹分金位中

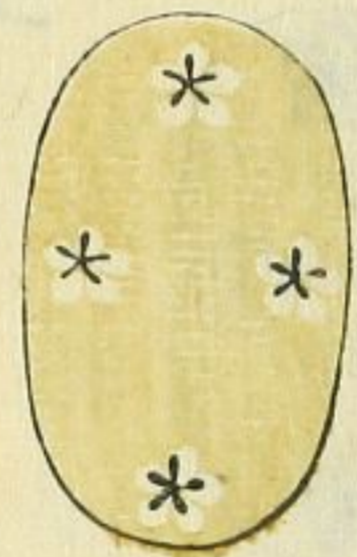
同上



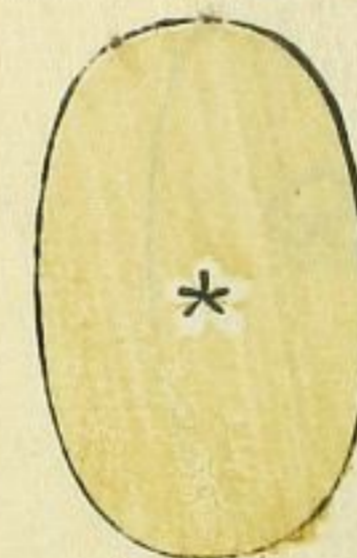
重廿壹匁五厘
亦模造ノモノカ

同上

桔梗

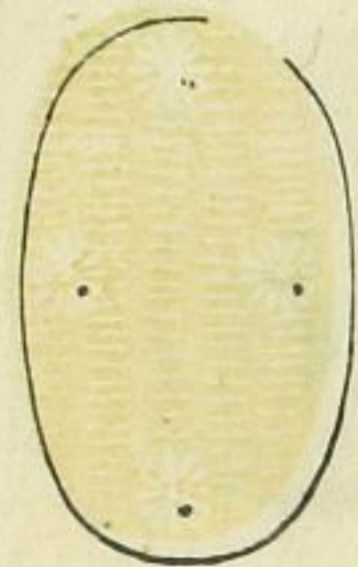


重廿壹匁
金位中

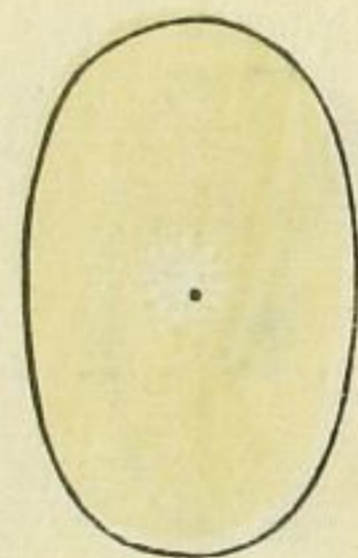


同上

菊



重廿壹匁
金位中



雞小判金

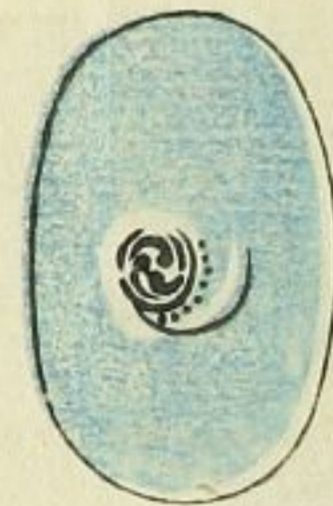
雄



重廿壹匁三分
金位上



同上銀



重廿壹分壹分
蓋摸造

同上
雌



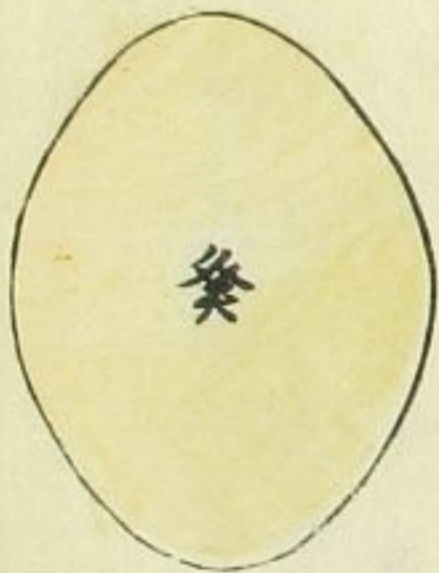
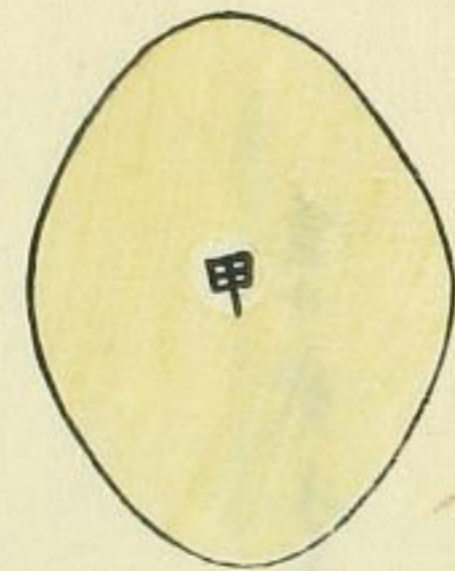
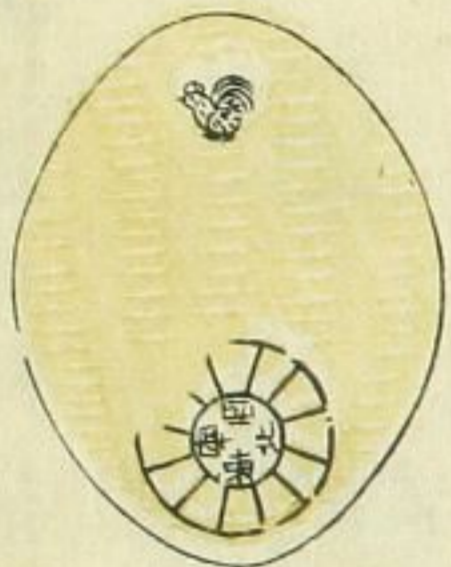
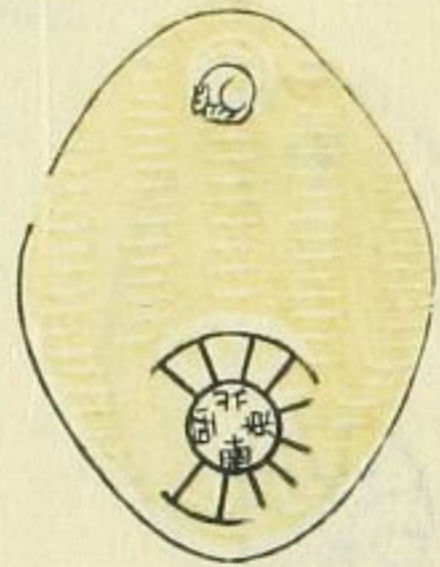
重廿壹分貳分
又一品壹分壹分

繪十二支小判金

子

同上

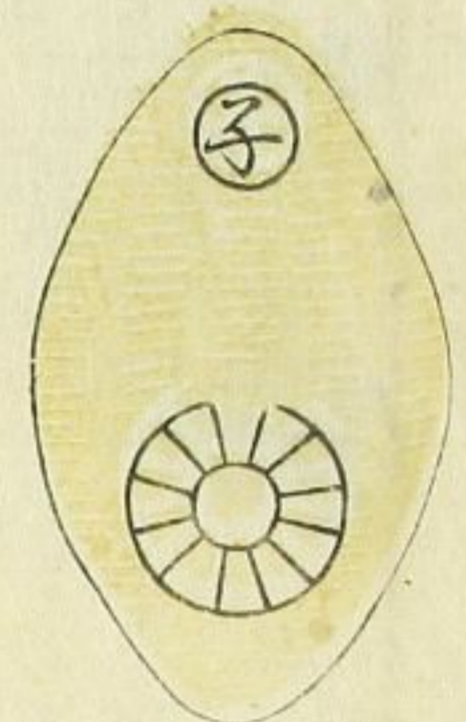
面



重廿壹分九分
五厘金位中力

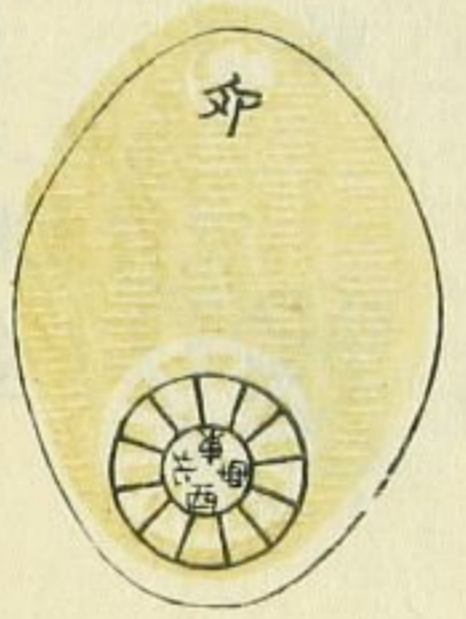
重廿位上七
同上

字十二支小判金 子



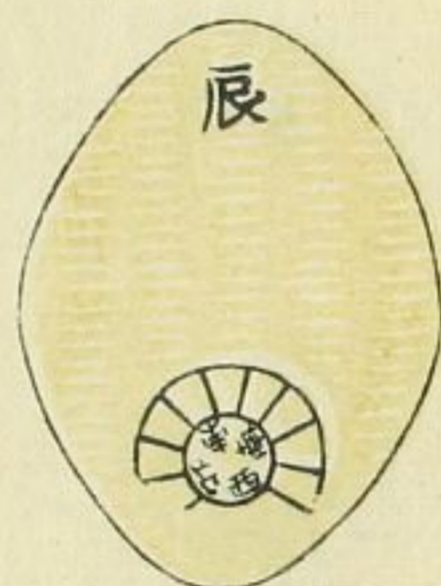
重廿壹匁五分
銀アリ重貳匁共ニ古色之ニ
摸造ノモノカ

同上 卯



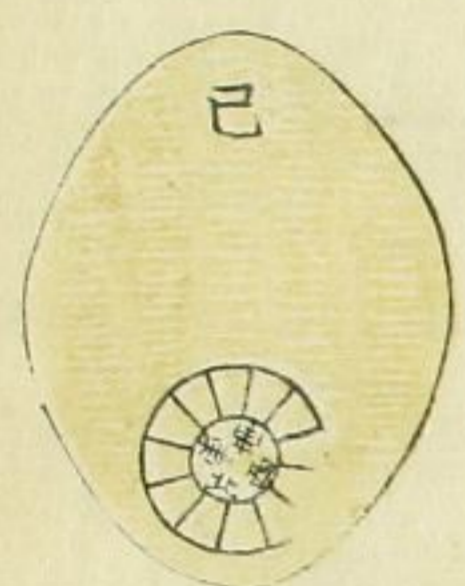
重廿貳匁金位中カ

同上 辰



重廿貳匁五分

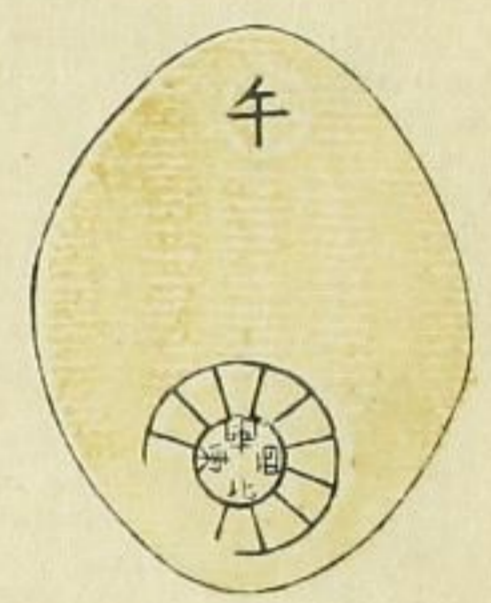
同上 巳



重廿貳匁五分

同上

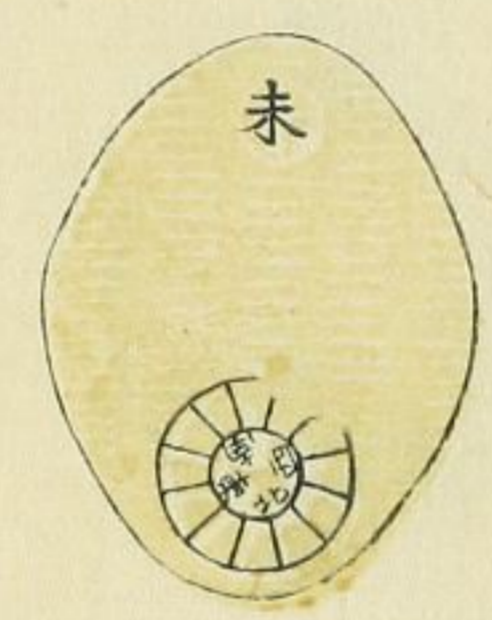
午



重廿貳分壹分

同上

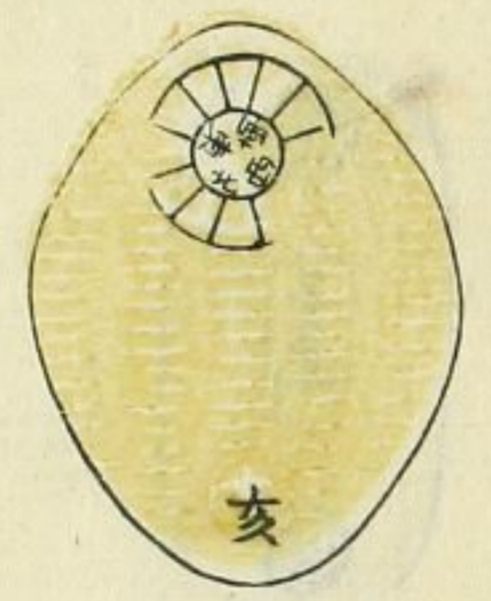
未



重廿貳分壹分

同上

亥



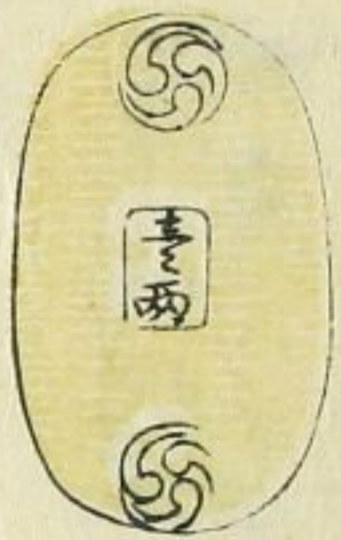
重廿貳分

巴大判金



重廿壹分

巴小判金



重廿壹匁貳分金位中力

同上



重廿壹匁横造ノEノニヤ
又銀アリ重廿壹匁五厘

花一步金



重廿八匁

花壹分銀



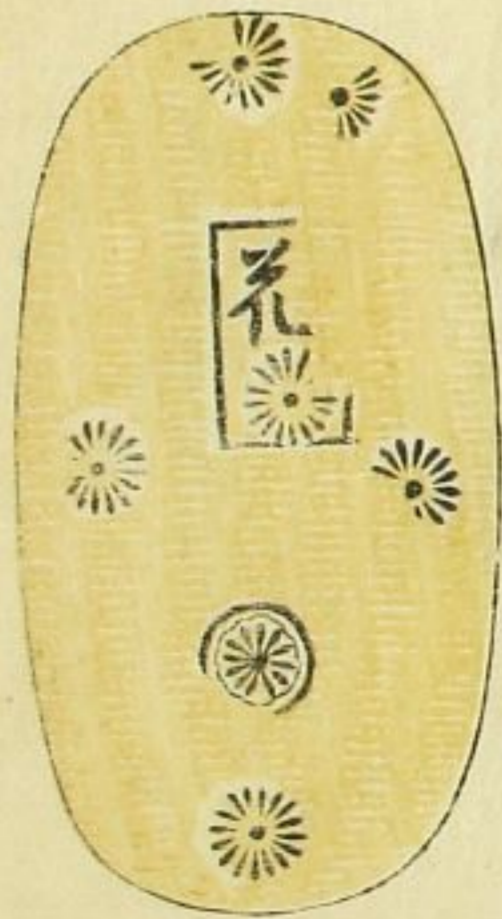
重廿匁

花小判

重廿四匁



同上

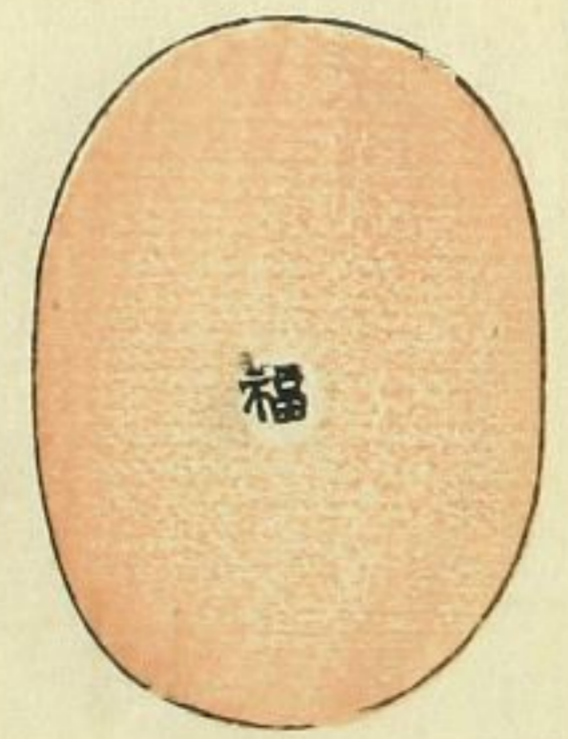


玉屋小判金



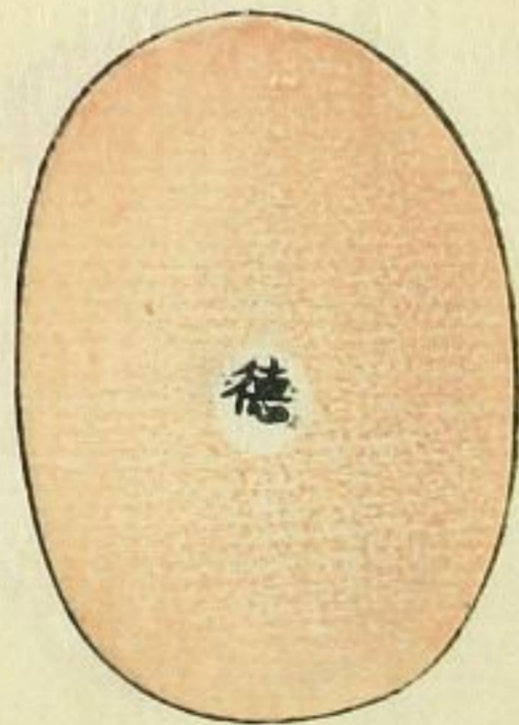
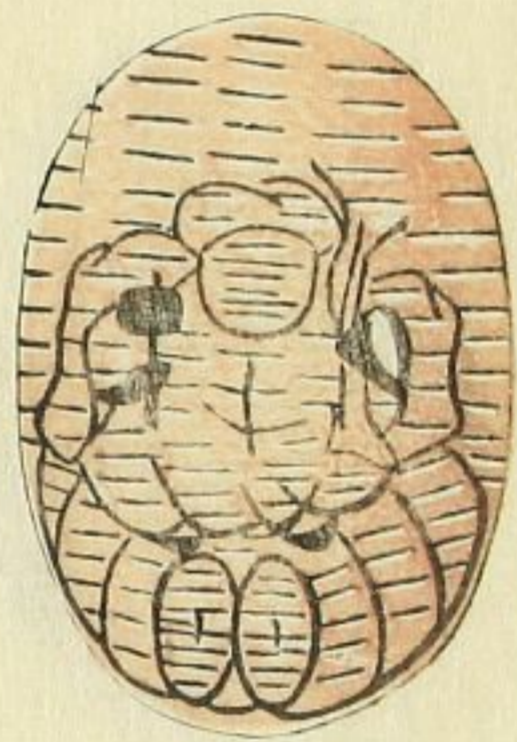
重廿四匁五厘金位中力
一名寶珠小判

大黒福字小判金



重廿貳匁五分金色下

同上徳字小判金



重廿貳分五分金色下

稻荷福字小判金



重廿五分金位中下力

稻荷壽字小判金



重廿位上毛同上

元文稻荷小判金



重廿三匁五分是文金ニ宝珠兩狐ノ
極印ヲ打シモノナリ

翁小判金



重廿四匁金位下カ

鶴千代小判金



重廿四匁五分五厘
金位下下力

同上



重廿貳匁壹分五厘
模造ノモノ力

同上銀



重廿貳匁壹分
模造ノモノ力

龜万代小判金



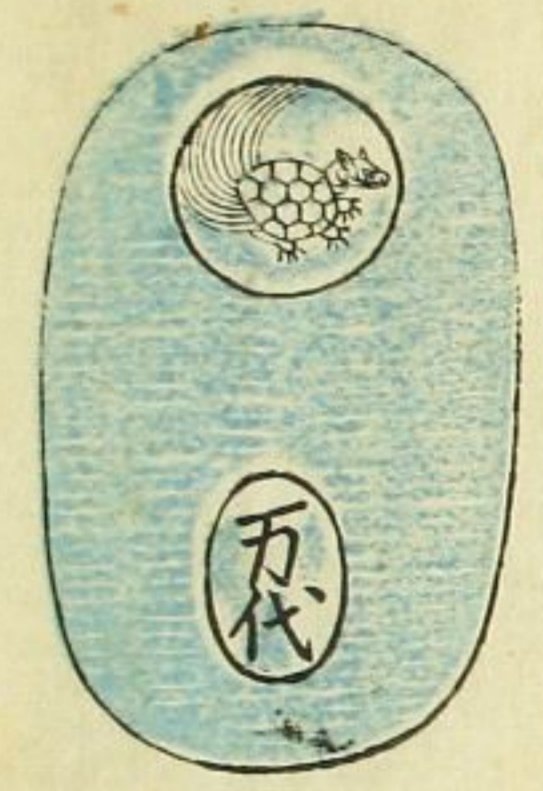
重廿四匁五分
金位下下力

同上



重廿貳匁八分五厘
是摸作ノ毛ノ三ヤ

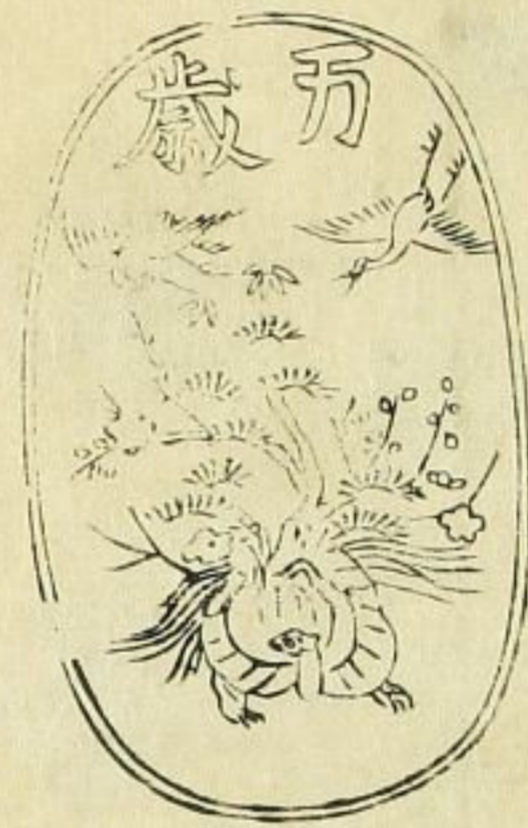
同上銀



重廿貳匁八分

福引小判銀

形打出



金銀高品三載

金銀圖錄卷之六

早稲田大学図書館

011688995169