

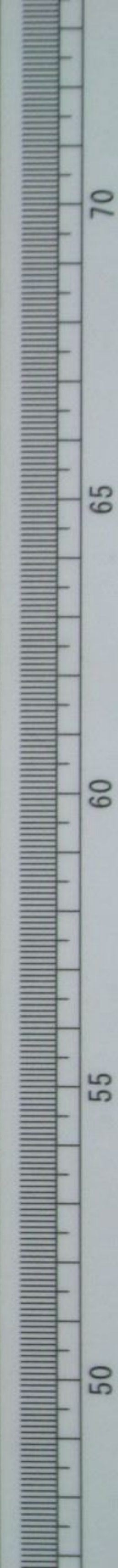
金銀圖錄

甲州品

叁

~~P
289
3~~

逍遙文庫
文庫 6
2167
3





金銀圖錄卷之三

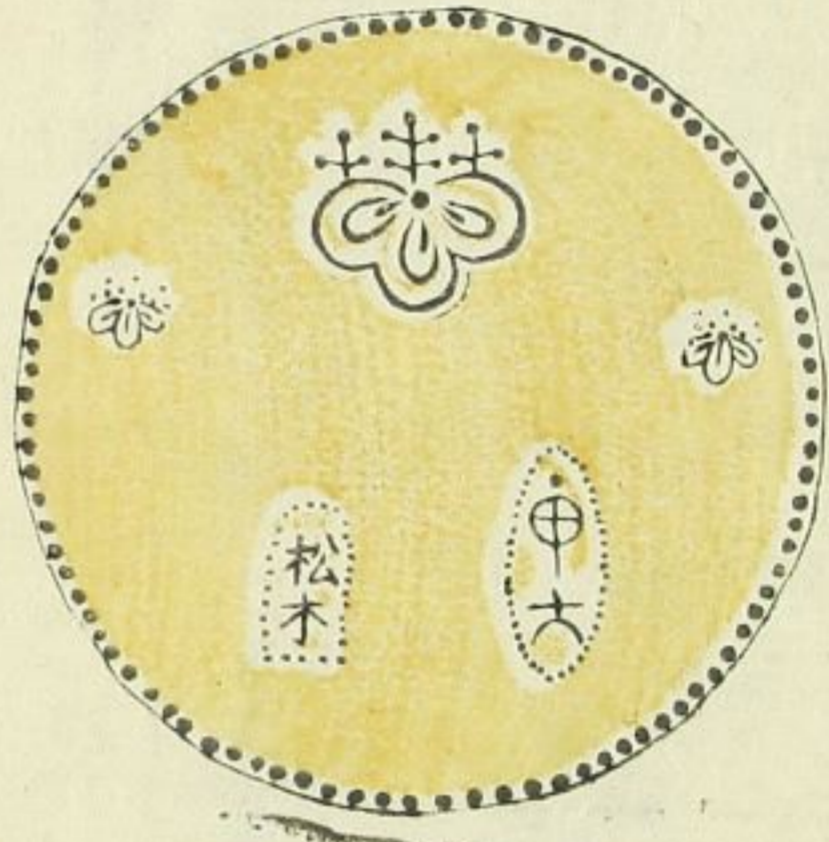
甲州品

愚按ニ甲金ハ其始ヲ詳ニセス武田氏ノ舊制ニ因テ
 天正中ニ改造セラレ今ニ迄テ一國通用ヲ許サル
 其金坑ハモト山梨郡黒川ニアリ其金座ハ志村
 野中山下松木ノ四家アリ其古金ハ碓氷金板金
 太鼓判細字金延ニ金繩目金等其新金ハ甲安
 金中金甲重金甲定金ノ品アリ其通用ハ壹分判
 重サ壹匁是ヲ銀拾貳匁ト定ム今通用スルモノハ壹
 分貳朱壹朱朱中ノ四品ノミ今採録スル所ハ甲金
 凡壹百三十六品

近藤守重輯

文庫6
2167
3

古金大判



右大判重サ拾貳匁又貳分背石亦無文製造ノ年歴
ヲ詳ニセス金質精純制作古雅天正以前ノ物ナルヲ
疑フ容ス松木源十郎其先子存五郎兵衛紹哲ト
云甲州ノ金座ナリ巨麻郡宮原村ニ住ス

古金壹兩判



右壹兩判重サ四匁背石少無文金位上上形制精雅古物知ヘシ
 愚按ニ甲斐國志稿ニ云甲金通用ノ法ハ金壹兩ヲ銀四拾八匁
 定メ拾貳匁又ヲ壹分トシ六匁ハ貳朱ナリ三匁ハ壹朱ナリ壹分
 五匁ヲ朱中トス七分五厘ヲ糸目ト云三分七厘五毫ヲ小糸目
 ト云小糸目中トナト云ヘリ今ハ糸目ト云ハス專ラ銀ト稱スル
 ナリ延宝七年ノ古文書ニ米四石貳斗五合此小判壹兩糸
 目米壹石壹斗七件六合此小判壹兩三朱糸目米六石
 四斗七合此小判五兩壹分壹朱糸目小糸目中合金七兩
 貳分朱中糸目小糸目中トアリ同八年ノ古帳ニ小判米
 中糸目代三拾三文此軸貳并九合八匁小判三分糸目小
 糸目此軸壹俵壹斗七件九合八匁甲三朱ニ中此軸八
 并八合四匁甲壹分壹朱貳匁五匁此軸壹斗四并七合三
 匁トアリ

同上



重廿四支

同上



重廿四支

同上



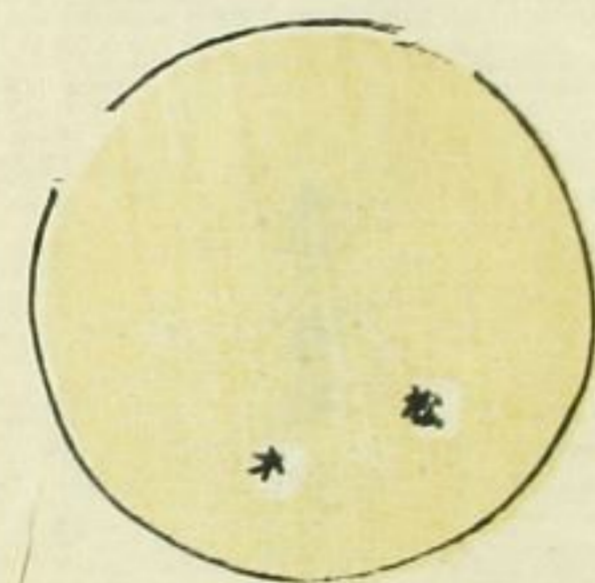
重廿四文五冬金位上上此
金形制最醇古肩二武
田菱ノ極印Pリ

同上



重廿四文

同上



重廿四友貳分

同上



重廿四友壹分

同上



重サ三九七分

露土壹兩金



重サ四匁金位上面凸
起シ背平底ナリ是
奥傾シテ成モノ一名
露土判又一種同品
重サ四匁壹分二重
来凸、処厚サ五
分重強ナルモノ
有リ同物ニハ此ニ
答ス

古金壹兩判金



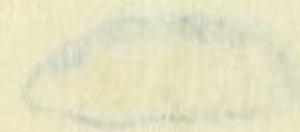
重サ四匁甲陽軍鑑ニテ謂基岩石
金ハ此露金ノ類ナルヘシ金古ノ極印
今考ヘカラス或人ノ云該ニ石ニ
金古金甲ト云ハ此ノ石目金古
ト云ナリ又按ニ慶長中ノ文書
ニモ其元ノ金子基岩石ニテ判
多シトアレハ此項マテモ基岩石金
アリシニヤ

松木壹兩判金



重十四兩

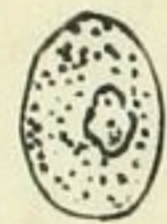
古金駒壹兩判



重十四兩
背石方無文

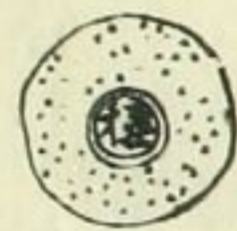
壹兩判金

壹兩判金



重十三兩貳分五厘
金色甲安二類又

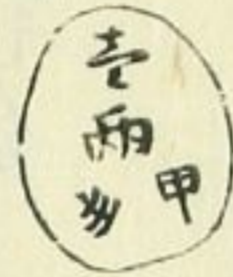
山下壹兩金



重十四兩

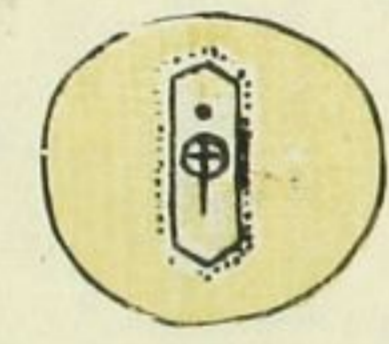
愚按ニ國志稿ニ云甲重金以來ハ負數ヲキユヘニ文字
 金多ク入交リ通用スレバ銀六十目ト云フニハ抱ハラス
 甲金ニ兩替アリ文金拾兩ニ甲金九兩替ナラハ金壹
 兩此銀四十三匁分トスニ銀四兩甲八兩替ナラハ銀三
 拾八匁四分トスニ銀八兩甲九兩壹匁分ヨリ七兩前後
 マテ時々低高シテ端銀アレバ右ノ割ニテ文金ハ
 銀札ノ如シ諸色商買ミナ甲銀四拾八匁ノ割ナレ
 ハ文金ニ六拾目ト云フハ聞知ラヌ人多シトナリ

古金壹兩判



重廿四匁
背寶字

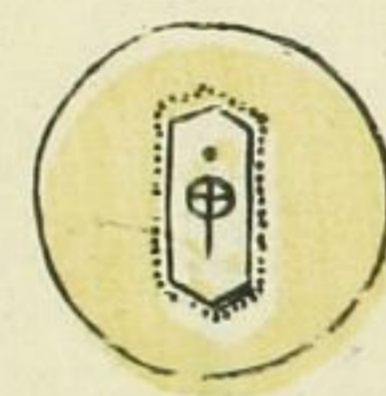
古金貳分判



重廿貳匁
上上カ背石打古雅精
純見ニ

愚按ニ國志稿ニ古慶長中大久保長安等ヨリ松木ヘノ文書ニ其元ノ金子碁石ニテマ子判多ク候間ノシ金ニ江戸小判ノモトク可仕由御意ニ候金貳三兩ノシ候ヘト有リ所謂ユル返金ハ大判壹兩判ノ類ナラシカ又同書ニ其地ヨリ納候江戸判金皆々諸代官衆ヘ御返シ被成候其方判ニ極候ヘト有レハ松木ノ判金ニテ貢納シ金包ニ改ヲモ命セラレシナルヘシ文祿五年淺野長継ノ文書ニ金壹兩者京目五十枚出目金四兩貳分壹朱為中目貳百枚ノ出目合五兩貳分貳朱壹重五匁者為中目ニ廻リ請取候也トアレハ灰吹碁石ニテ大小輕重定マラス秤目ヲ以テ通用シタルヲ此時吹替ヘ目方ヲ極メシナラシカト云レ此等ノ諸説イマタ一定ヲ得スト雖モ大判壹兩判貳分判ノ考據ト為ヘキヲ以テ此ニ附載マ

同上



重サ貳匁

同上



重々貳分壹分

同上無桐



重々貳分

貳分金



重々貳分壹分余此金享保六年十月西郡筋加賀養村ニ出テ所ナリ

松木壹分貳朱金



重サ壹分五厘

同上壹分壹朱金



重サ壹分貳厘五厘

古金壹分朱中糸目



重サ壹分八厘余

愚按三國志稿ニ云糸目トハ七分五厘ノナリ其始武田氏ノ時
 布役トテ木綿布一段ニ七分五厘ノ是ヲ終目運上ト云ニハ
 ニ七分五厘ヲ糸目ト云習ハセシナリ七分五厘ノ金子ハ元無キ
 ナリ慶安三年布役赦免トナル愚按ニ糸目ハモト一分ヲ十六ニ
 割タルナリ

延金



背



重廿四匁八分刺印ニ上ノ字陰款
 山ノ字陽識ナリ按ニ前ニ載スル慶
 長中大久保長安等ヨリ松木エノ
 文書ニ其元ノ金子基石ニテマ子
 判多ク候間ノシ金ニ江戸小判ノコ
 トク可仕由御意ニ候金貳三兩ノ
 シ候ヘト有ルモノ此等ノ類ナル
 カ博雅ニ問フ



厚廿

重廿五匁貳分

安永年間山梨郡東光寺
 村ニテ掘出スモノ

古金壹分

又名甲之字壹分



重廿壹匁

同上



重廿壹匁

松木壹分金無桐



重廿壹匁

同上無桐

重サ壹匁



太鼓判古金壹分逆桐

鑄金ニテ極印ノ形込ニ無ク
太鼓判ト云以下六品同シ

重サ壹匁



同上横桐

重サ壹匁



同上

重サ壹匁



同上

重サ壹匁



同上背重桐

重サ壹匁



同上背桐



重廿壹文

石打壹分



重廿壹文



重廿壹文

細字壹分



重廿壹文

石打判壹分



重廿壹文



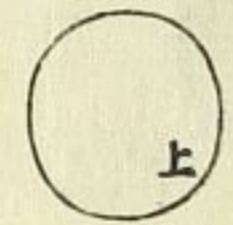
重廿壹文



同上背上字



重十壹分



重十壹分

同上入分



重十壹分

同上入分逆



重十壹分

同上壹桐所替



重十壹分

同上換桐



重十壹分

同上逆壹



重壹分

同上壹壹

重壹分

同上逆壹橫桐



重壹分



同上分分

重壹分

同上兩桐八分



重壹分



同上逆桐



重壹分

古金壹分

又名吉字壹分



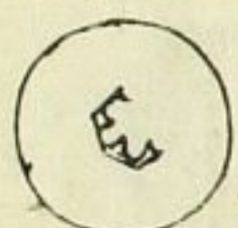
重壹分



同上



重壹分背小桐



志村壹分金



重々壹分志村ノ
齋今知ルハカラヌ

野中壹分金



背余之字
重々壹分野中新無南ノ末
市右衛門今山梨郡室伏村
二住又

山下壹分金



重々壹分山下ノ後
今知モノナシ

同上

古金壹分



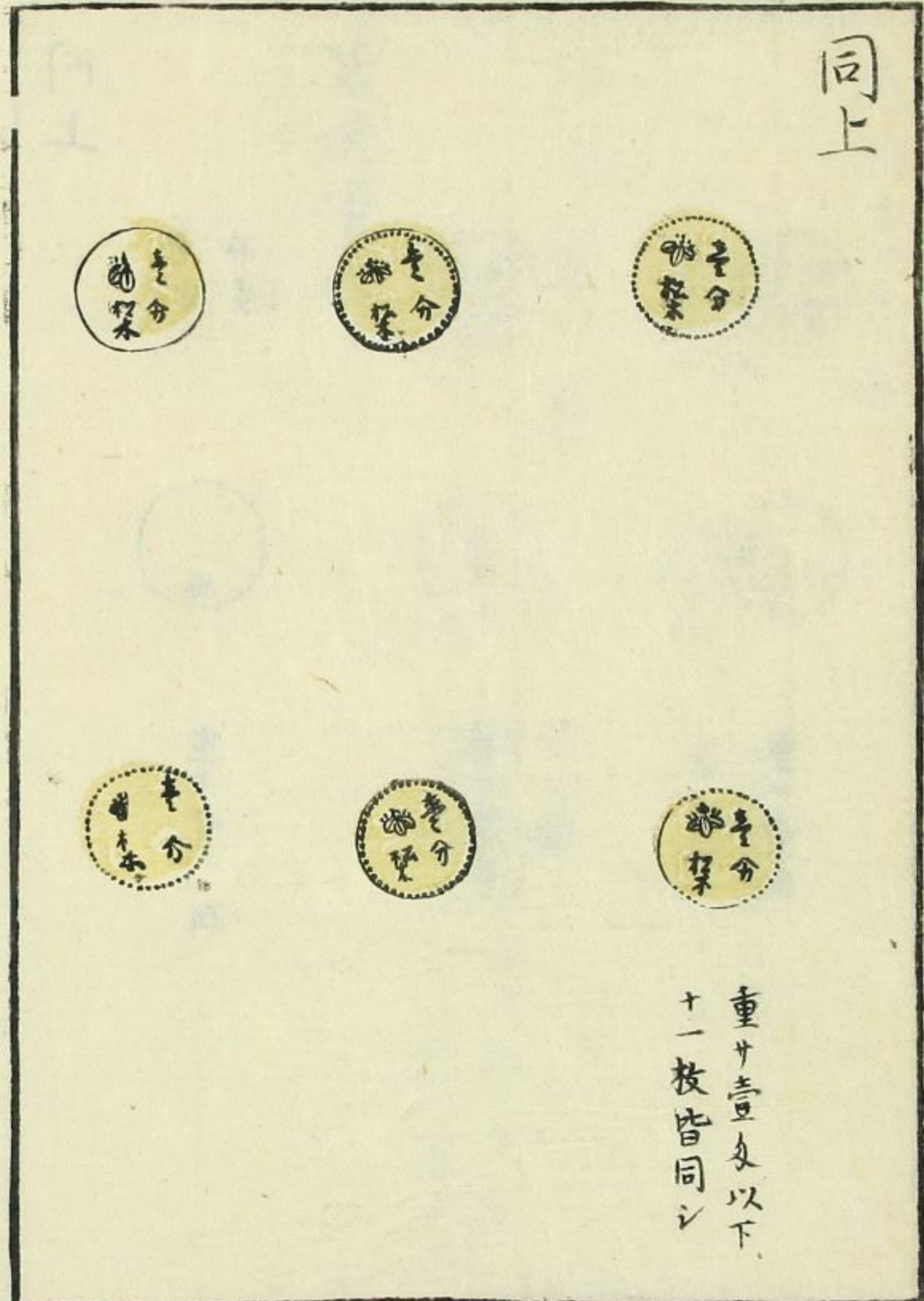
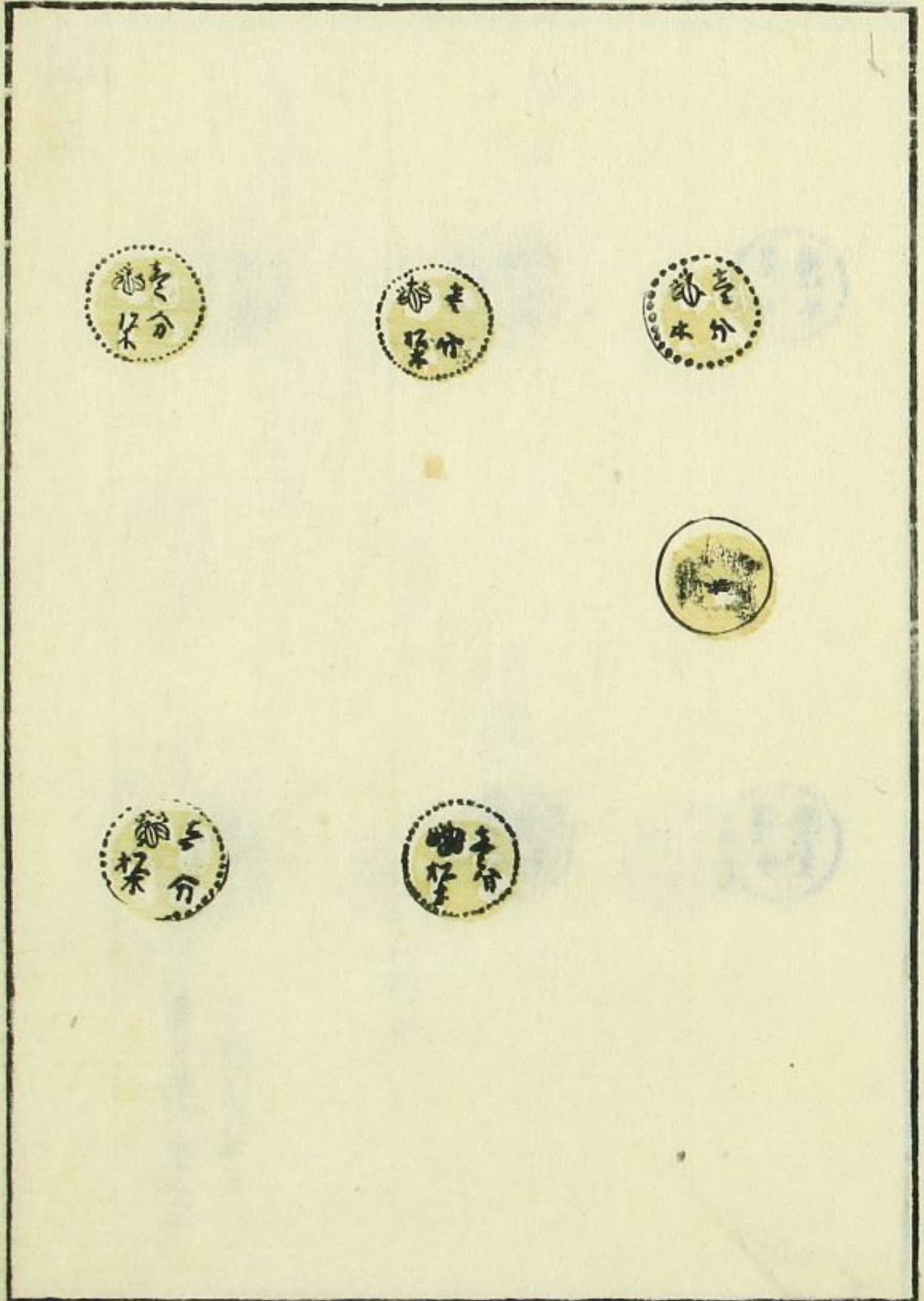
重々壹分



重々壹分



重々壹分



同上

重廿壹及以下
十一枚皆同之

同上



重廿壹分以下
八枚皆同

拾余金



重廿六分八厘

三朱金



重廿

古金貳朱中糸目



重廿六分八厘余糸目
ノ説有ニ見工

古金貳朱中小糸目



重廿六分五厘余

古金角貳朱



重廿五分

細字貳朱



重廿五分

古金貳朱 石打判



重廿五分

古金野中貳朱



重廿五分

山下貳朱



細字貳朱



重廿五分

同上逆貳



重廿五分

貳朱金



重廿五分以下二品同



同大石打



重廿四分五厘

壹字貳朱



重廿六分

占金壹朱

石打判



重廿貳分五厘

古金壹朱



同上逆相



重サ貳分五厘

同上壹朱



細字壹朱



重サ
同上

古金朱中角形



重サ壹分貳厘五毛

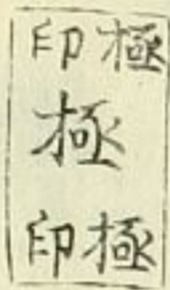
同上丸形



重サ壹分貳厘五毛

竹流金極印

小様
テ写モノ



鳥目金



六角極印小判



昆陽漫録ニ老人古甲金ニ竹流金アリ長サ
二寸七八分横八分厚サ中ニテ三分縁ニテ一分
ホト長キハ幅狭ク短キハ廣シ重サ四拾及コ
拾兩ト云テ通用ス形圖ノ如シ極印ハ極ノ
字ナリ上下ノ極印ハ見ハカクシ
同書ニ鳥目金ハ重サ壹及コ壹分ト云テ
通用ス極印ナシ愚按ニコレ泉志ニ載
蟻鼻錢ノ形ナリ
同書ニ重サ四及表ニ六角ノ極印ニツ上ニハ
桐アリ下ニハ菊アリ裏ニハ極印ナシ愚按
ニ是レ玩賞品ノ雜小判銀ト同シ互見ス
ヘシ

甲安中金壹分



寶永四年羨濃守吉保
朝臣吹トコナリ元字金
ニ准テ之ヲ造ル金色下
ナリ俗ニ下安甲金ト云
重サ壹分

同上貳朱金

重サ五分

同上壹朱金

重サ貳分五厘



甲安人吹金壹分



正徳四年甲斐守吉里
 朝臣吹替ナリ新金ニ
 准テ之ヲ造ル金ノ位
 中金ニ優レリ俗ニ中
 安甲金ト云俗ニトブ
 金ト名ツル今モ山方
 ノ樵夫ハ銀壹匁五分
 フトブ壹朱ト云ハ新金
 壹朱
 ト云
 重サ壹匁

同上貳朱



重サ五分

同上壹朱



重廿貳分五厘



甲重金壹分今通用



重廿壹分

享保六年十月甲斐守吹替之
新甲金ト呼フ當時新金拾
甲安今吹ト交ヘテ壹兩ヲ而ニ銀四ノ又替
新甲金貳分ニ換タリ

同上貳朱



重廿五分

同上壹朱



重廿貳分五厘



同上朱中



重廿壹分貳厘毫

甲定金壹分今通用

享保十二年四月吹之
甲重金同位



重廿壹分



同上貳朱



重廿五分

同上壹朱



重廿壹分五厘

同上朱中



重廿壹分

同上異品壹分

重廿壹分及双松木
極印

金銀圖錄卷之三

早稲田大学図書館

011688995134