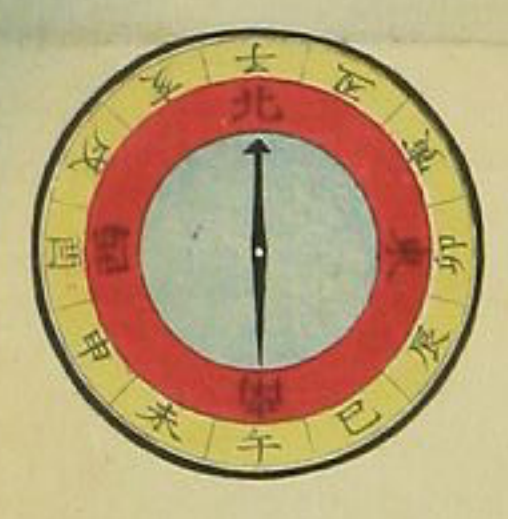
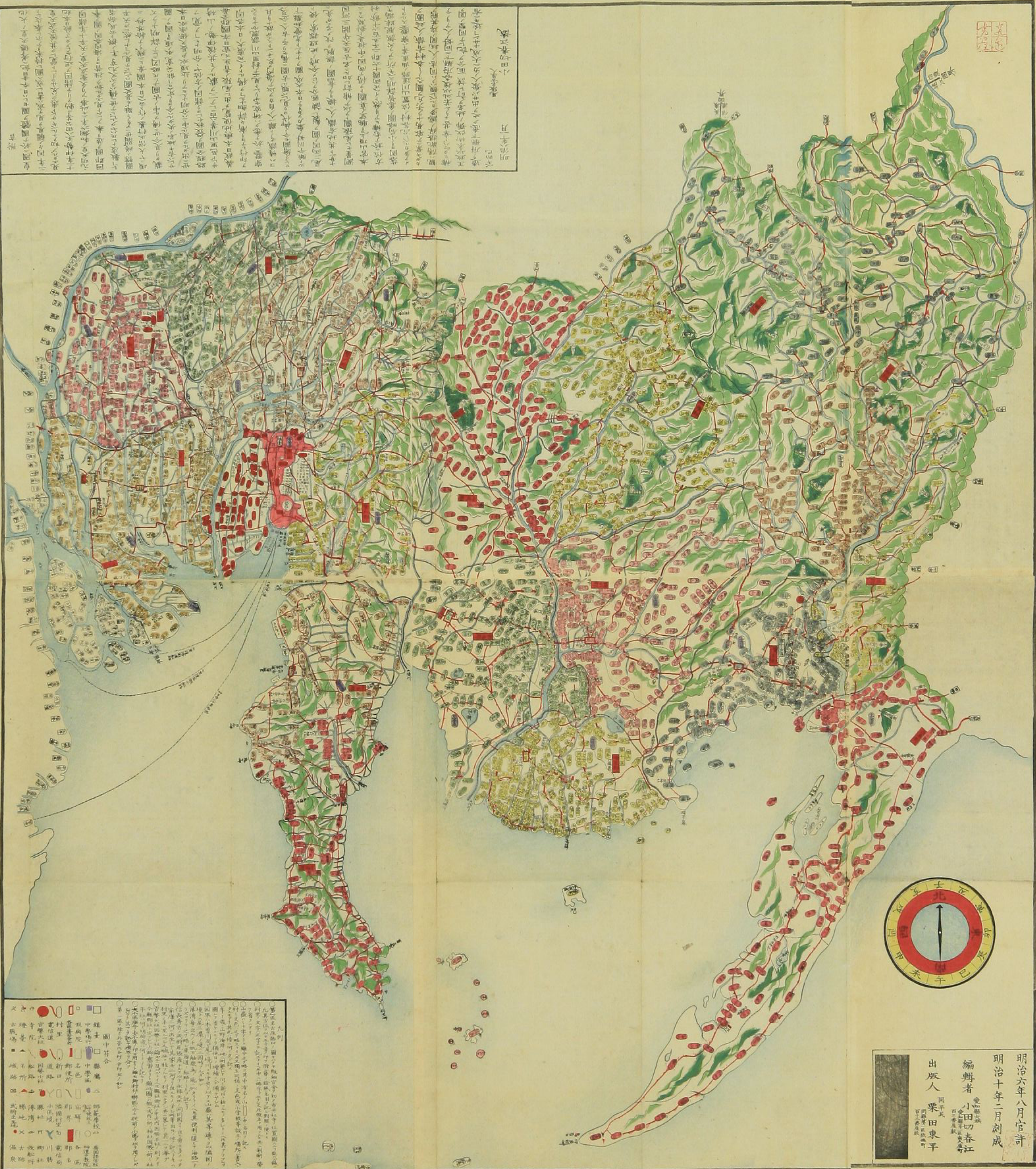




江戶の略図
大正十一年
五月十五日

此圖は、江戶の略図を示す。大正十一年五月十五日に完成したものである。この図は、江戶の地理的特徴、主要な道路、および重要な施設を詳細に描き出している。また、この図は、当時の行政区域や領土の境界を示すとともに、江戶の発展と変遷を視覚的に表現している。図の中心には、江戶の主要な集落や城郭が描かれ、その周囲には、山岳地帯や河川が広がる。この図は、当時の地理学や歴史学の発展に貢献した重要な資料である。



明治六年八月官許
明治十年二月刻成
編輯者 小田切春江
出版人 栗田東平
同平天
印刷所 東京市本町三丁目

凡例
一、この図は、大正十一年五月十五日に完成したものである。二、この図は、江戶の地理的特徴、主要な道路、および重要な施設を詳細に描き出している。三、この図は、当時の行政区域や領土の境界を示すとともに、江戶の発展と変遷を視覚的に表現している。四、この図は、当時の地理学や歴史学の発展に貢献した重要な資料である。





信濃道

信濃道

信濃
越江國界





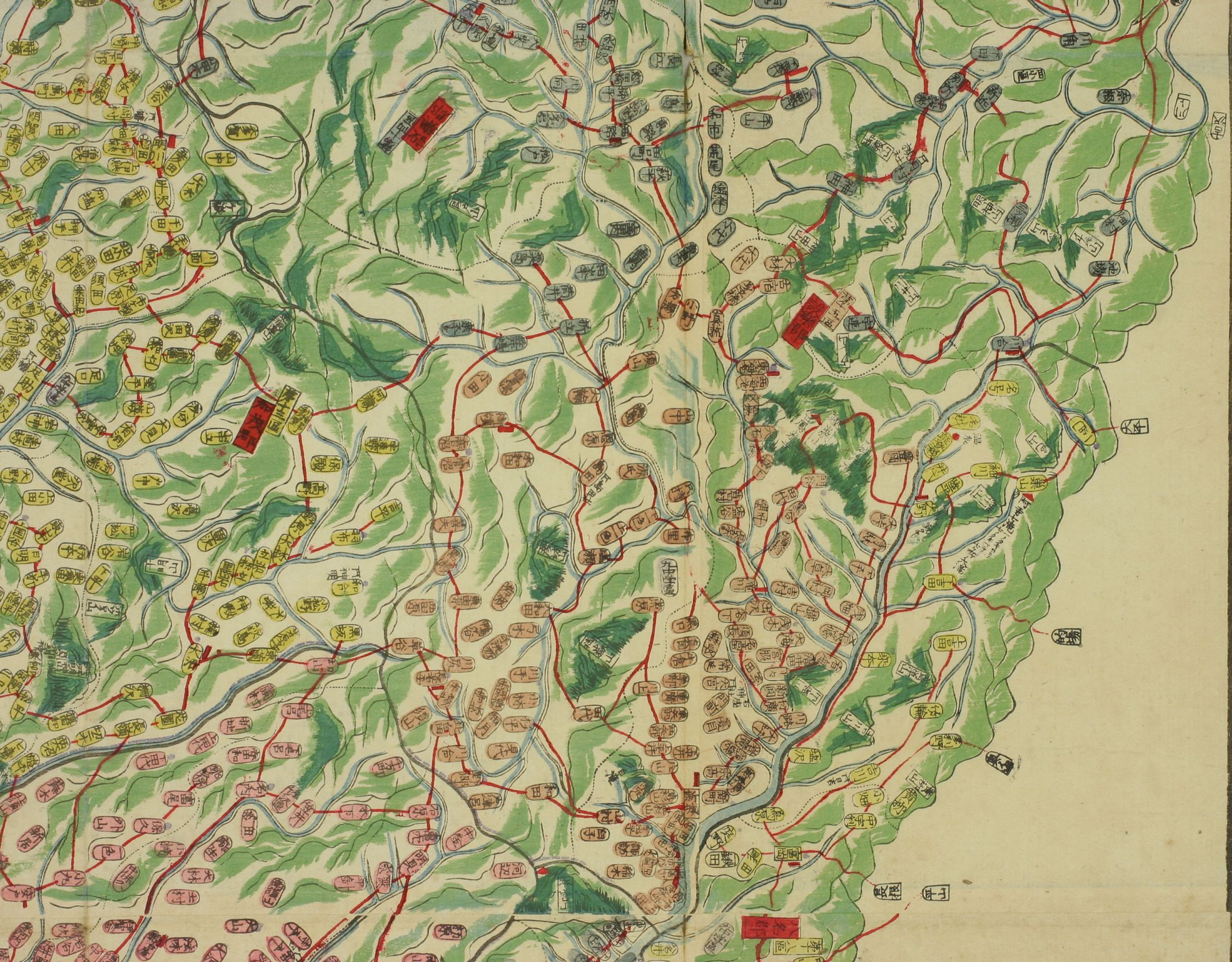
江春切田

尾張守屋人

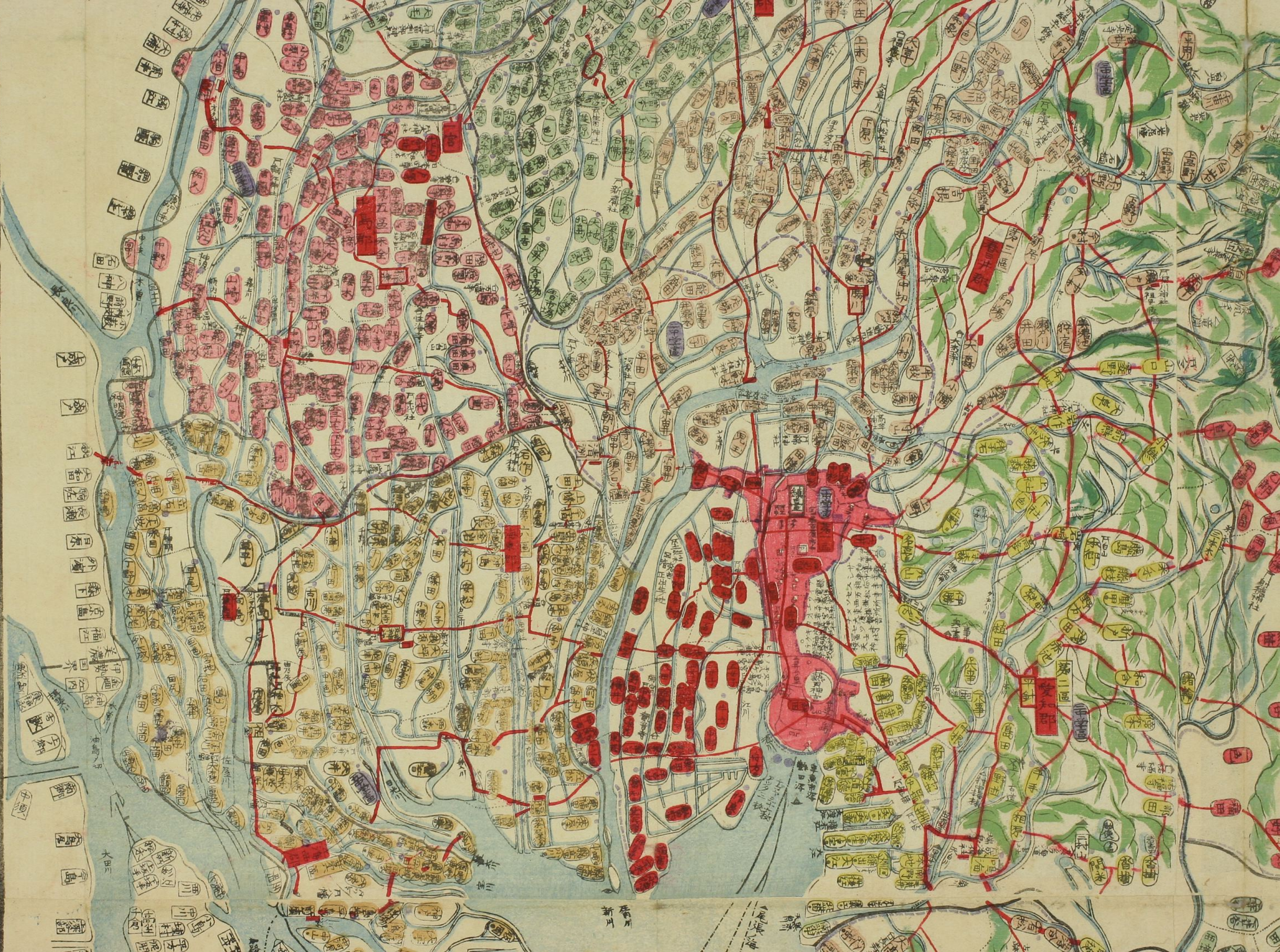
明治六年二月

巴野

造り海標下透り出り出ハ大度ハ入力ハ大度ハ造り海標下透り出り出ハ大度ハ入力ハ大度ハ
 王政以來御改號ノ地名ハ今時以テ該區分ハ所謂「同型ノ圖」ニ補ヘシキ其甚クハ補
 觀「洞」軌「輝」輝ノ極ノ可也「洞」極ノ可也「洞」極ノ可也「洞」極ノ可也「洞」極ノ可也
 力カ業三ノ易ノ十ノ圖ノ「洞」極ノ可也「洞」極ノ可也「洞」極ノ可也「洞」極ノ可也
 方位於テ九補「洞」極ノ可也「洞」極ノ可也「洞」極ノ可也「洞」極ノ可也「洞」極ノ可也
 本宮山頂上ニ眺メ真圖「洞」極ノ可也「洞」極ノ可也「洞」極ノ可也「洞」極ノ可也「洞」極ノ可也
 測量ニ尾張國「洞」極ノ可也「洞」極ノ可也「洞」極ノ可也「洞」極ノ可也「洞」極ノ可也
 十廿一其地有識入標「洞」極ノ可也「洞」極ノ可也「洞」極ノ可也「洞」極ノ可也「洞」極ノ可也
 尾三國圖「洞」極ノ可也「洞」極ノ可也「洞」極ノ可也「洞」極ノ可也「洞」極ノ可也
 下雖令同好ノ衆力カ「洞」極ノ可也「洞」極ノ可也「洞」極ノ可也「洞」極ノ可也「洞」極ノ可也













境川

大府

水

田

田

田

田

田

田

田

田

田

田

田

田

田

田

田

田

田

田

田

田

田

田

田

田

田

田

田

伊勢川

伊勢川

伊勢川

伊勢川

伊勢川

伊勢川

伊勢川

伊勢川

伊勢川

伊勢川

伊勢川

伊勢川

伊勢川

伊勢川

伊勢川

伊勢川

伊勢川

伊勢川

伊勢川

伊勢川

伊勢川

伊勢川

伊勢川

伊勢川

伊勢川

伊勢川

伊勢川

伊勢川

伊勢川

伊勢川

伊勢川

伊勢川

伊勢川

伊勢川

伊勢川

伊勢川

伊勢川

伊勢川

伊勢川

伊勢川

伊勢川

伊勢川

伊勢川

伊勢川

伊勢川

伊勢川

伊勢川

伊勢川

伊勢川

伊勢川

伊勢川

伊勢川

伊勢川

伊勢川

伊勢川

伊勢川

伊勢川

伊勢川

伊勢川

伊勢川

伊勢川

伊勢川

伊勢川

伊勢川

伊勢川

伊勢川

伊勢川

伊勢川

伊勢川

伊勢川

伊勢川

伊勢川

伊勢川

伊勢川

伊勢川

伊勢川

伊勢川

伊勢川

伊勢川

伊勢川

伊勢川

伊勢川

伊勢川

伊勢川

伊勢川

伊勢川

伊勢川

伊勢川

伊勢川

伊勢川

伊勢川

伊勢川

伊勢川

伊勢川

伊勢川

伊勢川

伊勢川

伊勢川

伊勢川

伊勢川

伊勢川

伊勢川

伊勢川

伊勢川

伊勢川

伊勢川

伊勢川

伊勢川

伊勢川

伊勢川

伊勢川

伊勢川

伊勢川

伊勢川

伊勢川

伊勢川

伊勢川

伊勢川

伊勢川

伊勢川

伊勢川

伊勢川

伊勢川

伊勢川

伊勢川

伊勢川

伊勢川

伊勢川

伊勢川

伊勢川

伊勢川

伊勢川

伊勢川

伊勢川

伊勢川

伊勢川

伊勢川

伊勢川

伊勢川

伊勢川

伊勢川

伊勢川

伊勢川

伊勢川

伊勢川

伊勢川

伊勢川

伊勢川

伊勢川

伊勢川

伊勢川

伊勢川

伊勢川

伊勢川

伊勢川

伊勢川

伊勢川

伊勢川

伊勢川

伊勢川

伊勢川

伊勢川

伊勢川

伊勢川

伊勢川

伊勢川

伊勢川

伊勢川

伊勢川

伊勢川

伊勢川

伊勢川

伊勢川

伊勢川

伊勢川

伊勢川

伊勢川

伊勢川

伊勢川

伊勢川

伊勢川

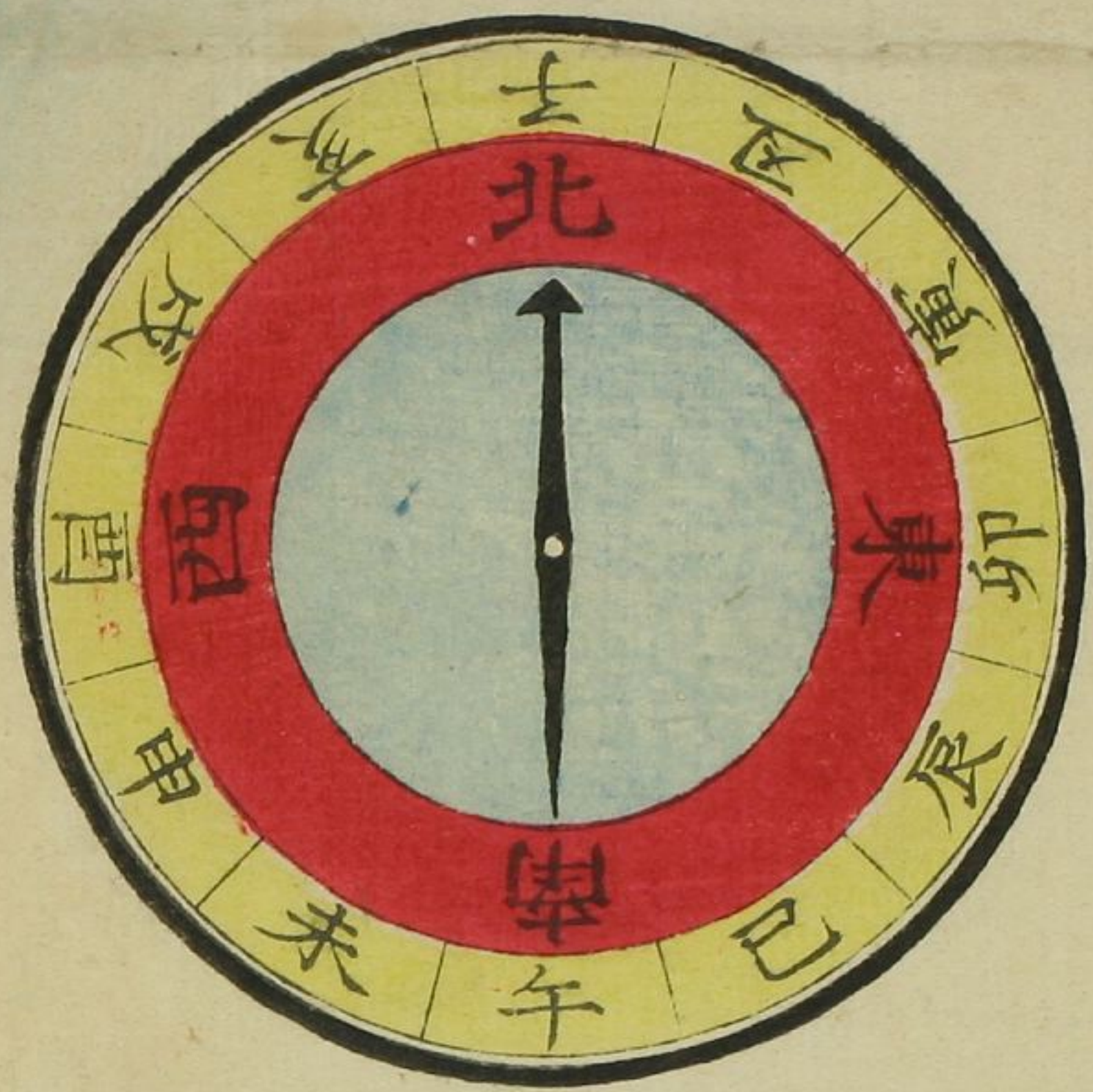
伊勢川

伊勢川

伊勢川

伊勢川

伊勢川



定價三錢

明治六年八月官許

明治十年二月刻成

編輯者

愛知縣士族

小田切春江

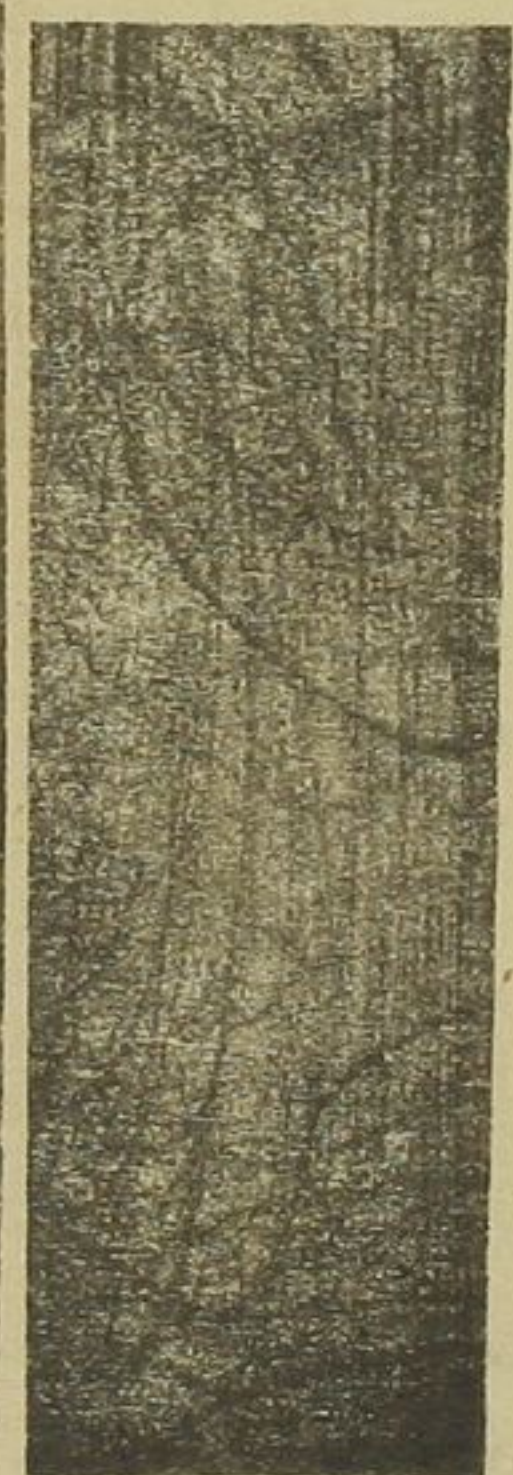
愛知縣第三區南大屋町
百三番屋敷

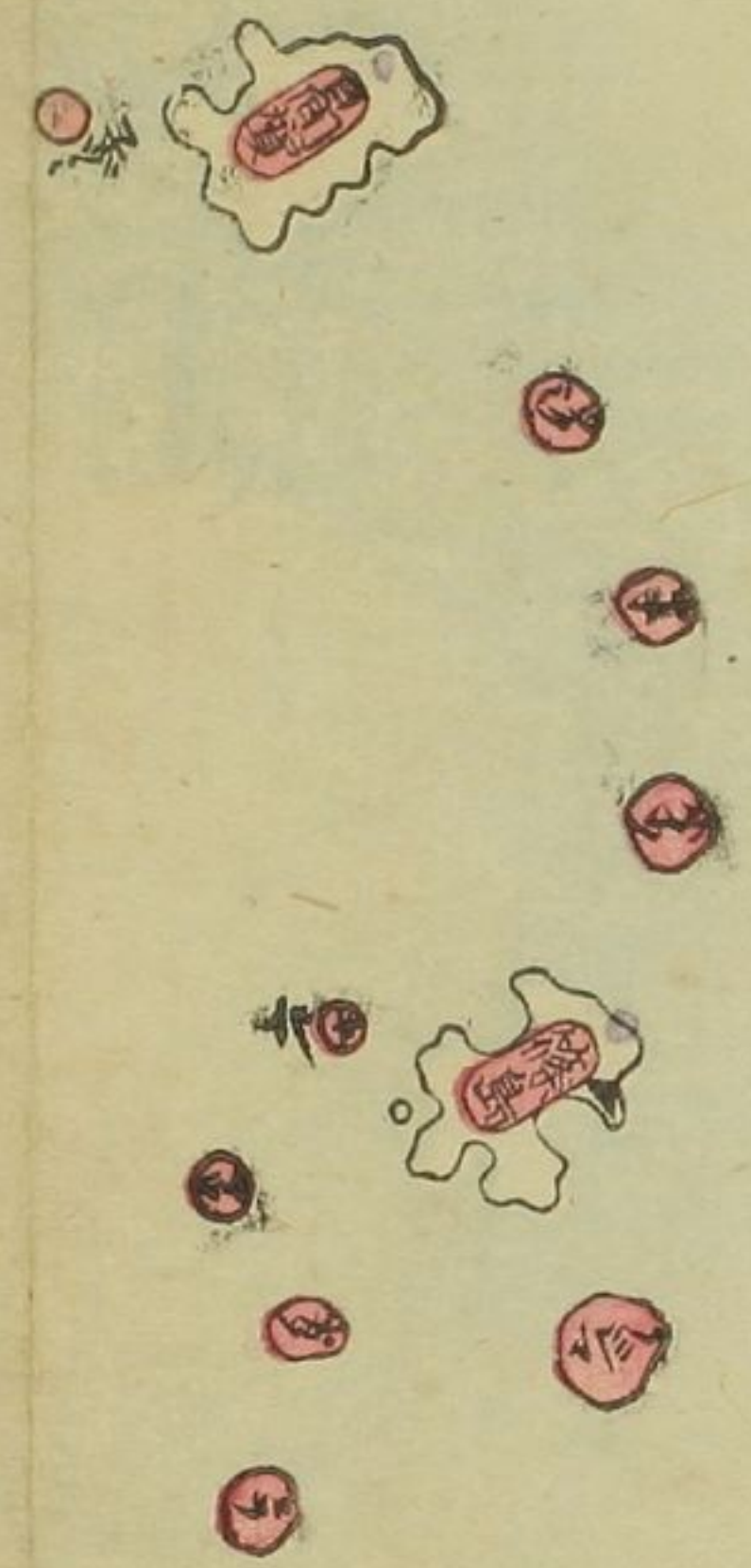
出版人

同平民

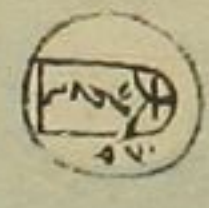
栗田東平

同縣第一區鉄砲町
百十三番屋敷



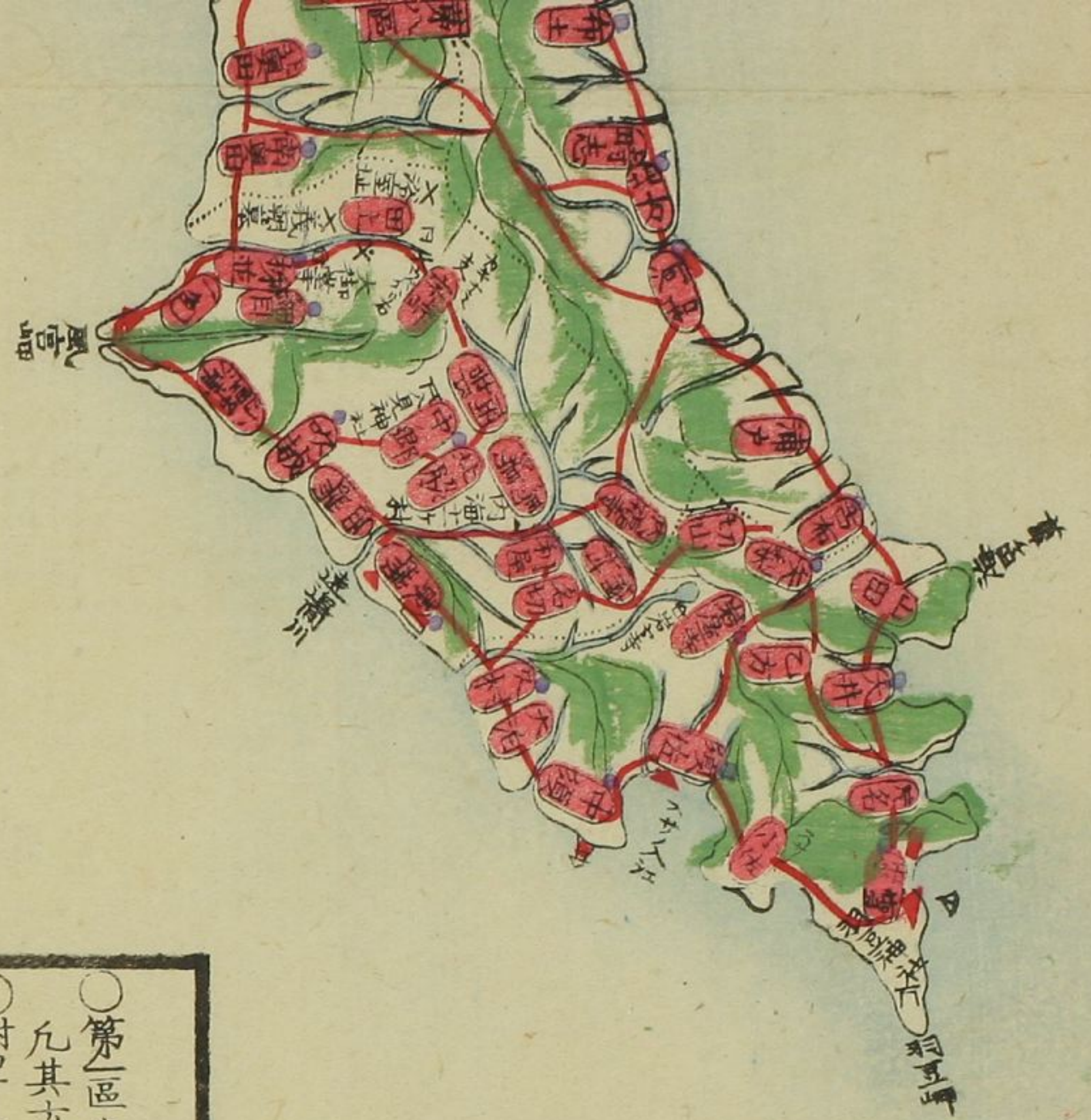


伊良胡
三石



伊良胡

伊良胡



九例

- 第一區名古屋熱田ノ圖キハテ微細官舎ヲ初メ市井社寺ノ位置圖スルノ能ク改ニ凡其方位ヲ以テ五十音ノ印ヲ附シ傍ノ餘紙ニ名目ヲ記シ對照ノ便トス
- 村里ノ文字ハ正字ニテ記ストイハレ中ニ略字ヲ以テ又片假名ヲ用フルモ共ニ割刺ノ勞ヲ省クニアリ
- 山嶽ハミ十字アリト雖今之ヲ略ス其中有名ノ山ハ□ノ中ニ名目ヲ記ス
- 村々支邑ハ之ヲ略ストイハレ又獨立同様ノ支邑或ハ小学校等設立ノ場所ヲ書入タルモアリ其邑ハ傍ニ何ノ支ト記ス
- 年々歳々山野海岸ノ地ニ開墾シテ何ノ新田ヲ稱フルモノ多シトイハレ其アラマレテ圖シテ省ケルモアリ猶他日ノ増補ニ全備ナサシム
- 国界ハ木曾川及ビ尾三境川トモ中央ヲ以テス山嶽ハ其峯通リヲ以テ隣国ノ境トス尾三濃ノ境ニ三國峠アルガ如シ
- 港湾毎ニ出入ノ千帆方舳衆鳥ノ飛ニ似タリトイハレ其便利ニ隨ヒテ海路ニテラズヨリテ之ヲ略シ東海道ノ船路ノミナラズ記セリ
- 信長秀吉ノ兩將尾張産ナルヲ以テ永祿天正ノ間同国ヨリ出ル勇士多クマタ家康三河ニ出生シテ其家士三河ヨリ出ルモノ多シ此等出生ノ地ヲ記ストキハ村里ノ半ニ至ルベシ又城址ト稱フルモノ村里ニ多ク共ニ畧シテ其ニテ拳ゲ
- 官幣大社国幣小社ハ論ズルニ及バズトイハレ縣社郷社ノ中内國幣平社ノ別アリ今縣郷社ト定ラレシ上脚奮習ナリト雖此圖ニ假ニ式内ハ何ノ神社國帳ハ何ノ社平社ハ何ノ明神或ハ何ノ祠トノ記セリ
- 大小區廢止上小區ノ印不用ナリト雖モ御村社ノ聯區ハ今モ從前ノ小區ヲ以テ用フレバズラク其マラ記シテ境界ヲ分ツ
- 第一區ヲ除ク外管内各村ノ合印左ノ如シ

圖中符合

鎮臺	縣廳	師範學校	英國語學校
中學場所	中學區	學校設立	神道中教院
假病院	名邑	宿驛	各區
各區事務所	郵便所	郡界	郡名
村里	新田	隣國村里	電信局
電信道	道路	小區境	川筋
官幣大社	國幣小社	縣社	郷社
寺院	船路	港灣	改船所
燈臺	名所	勝地	古跡
古戰場	城跡	武將出生地	温泉

逍遙文庫

文庫 6

1921

11

小田切
春江
編輯

尾三兩國圖

全

逍遙文庫

文庫6

1921

11



愛知縣下

小田切春江編輯



尾三兩國圖

名古屋書肆 栗田慶雲堂梓

全