

曉齋畫談內篇 卷之下



金剛之

巨勢之

如空曉齋所藏硯

~~E
156
2~~

逍遙文庫
文庫6
1297
2



繪
7
2

文庫6
1297
2

曉齋畫譜內篇卷之二



巨勢土佐之流面部

隆定同全圖臨摹

河鍋曉齋



The two styles of Painting of Kose and Tosa, of which I inspected the part of faces, and copied the whole picture.

Kawanabe Kiosai.

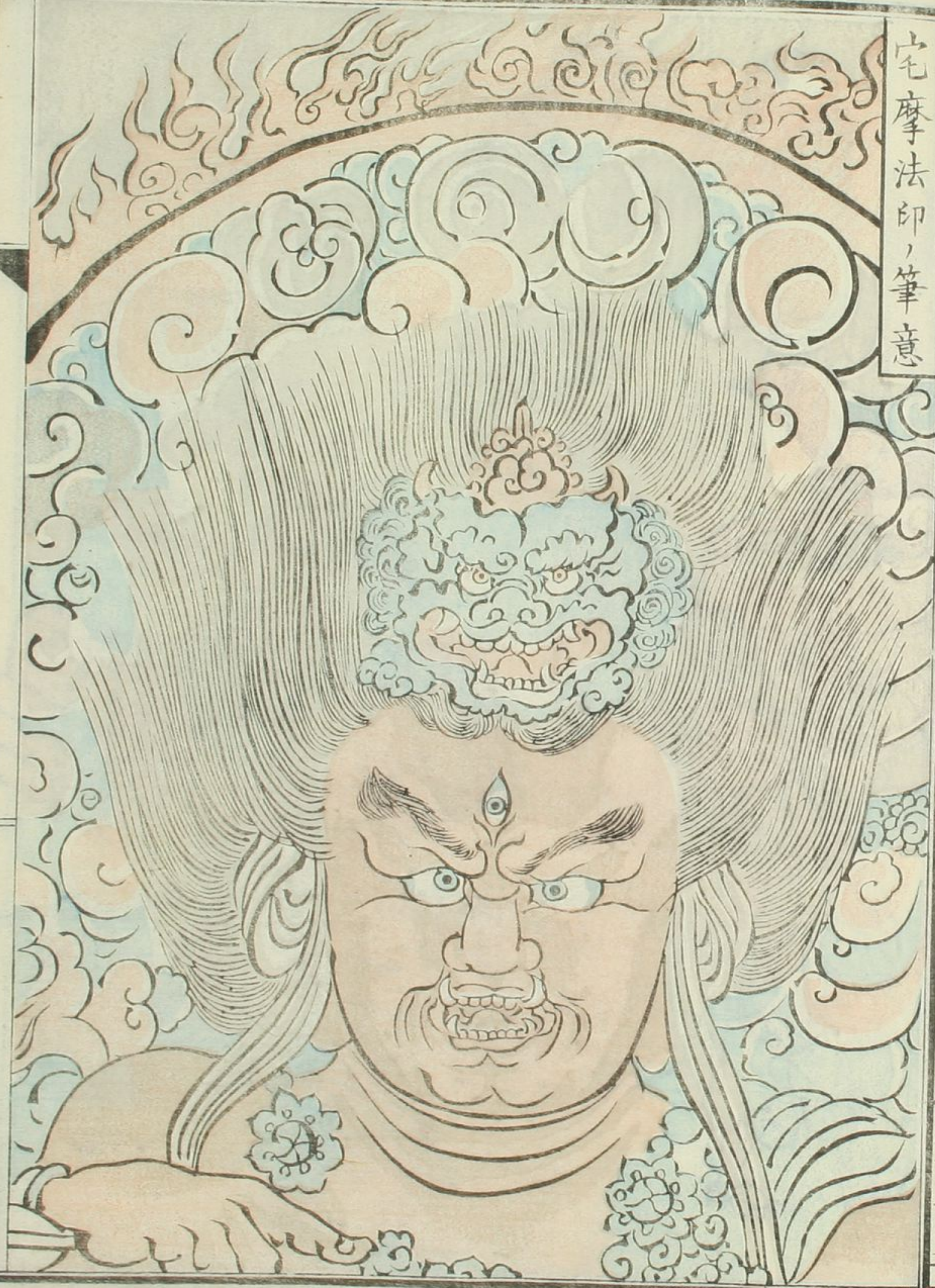


丙下ノ一

早稲田大学図書館

011688993697

The style of Painting of Takuma Hōin.



The style of Painting of Kōse Kanaka.

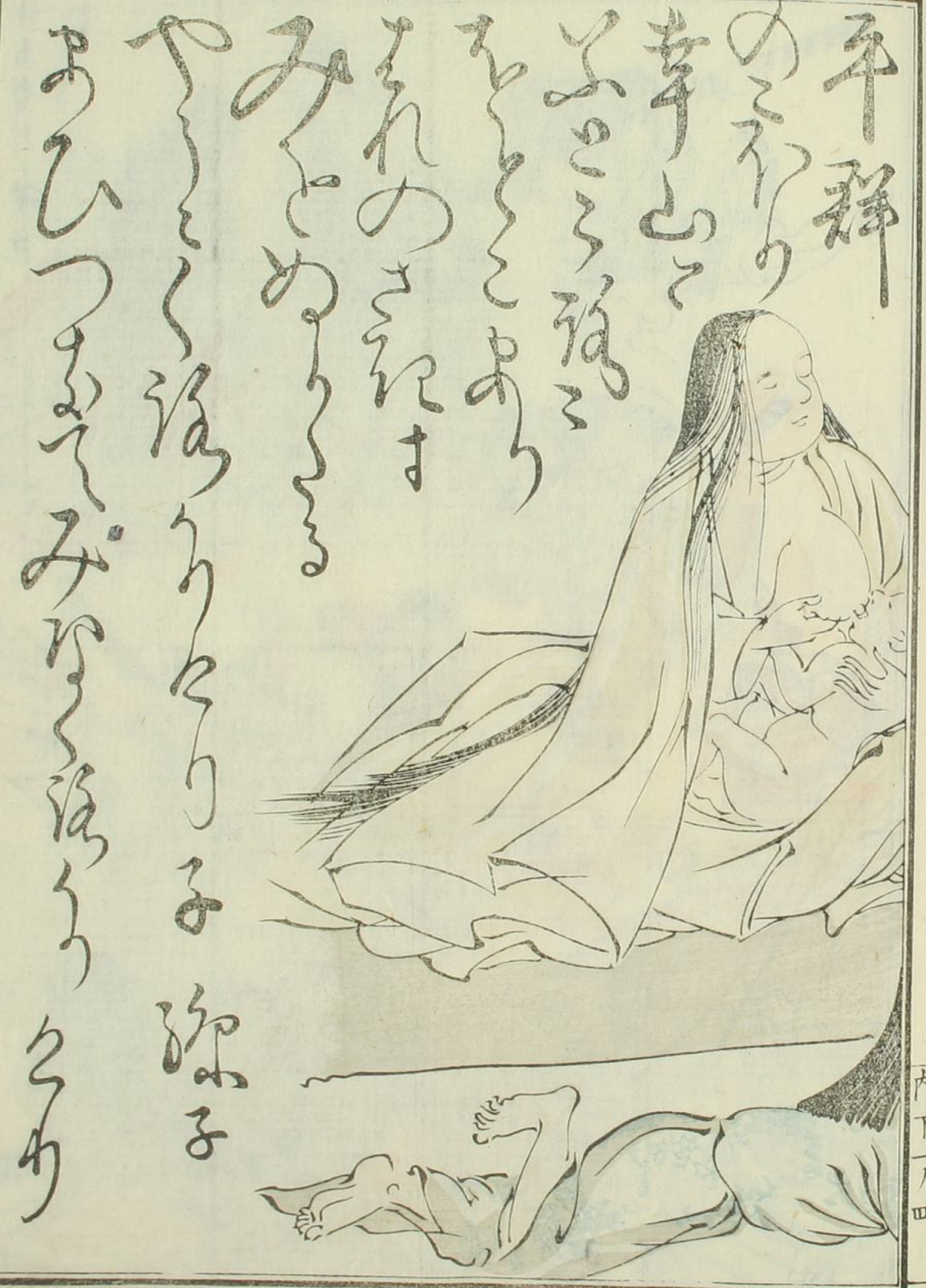




内下ノ三



春日光長ノ筆意
年中行事内



住吉慶恩ノ筆意
平治物語内
臨摹

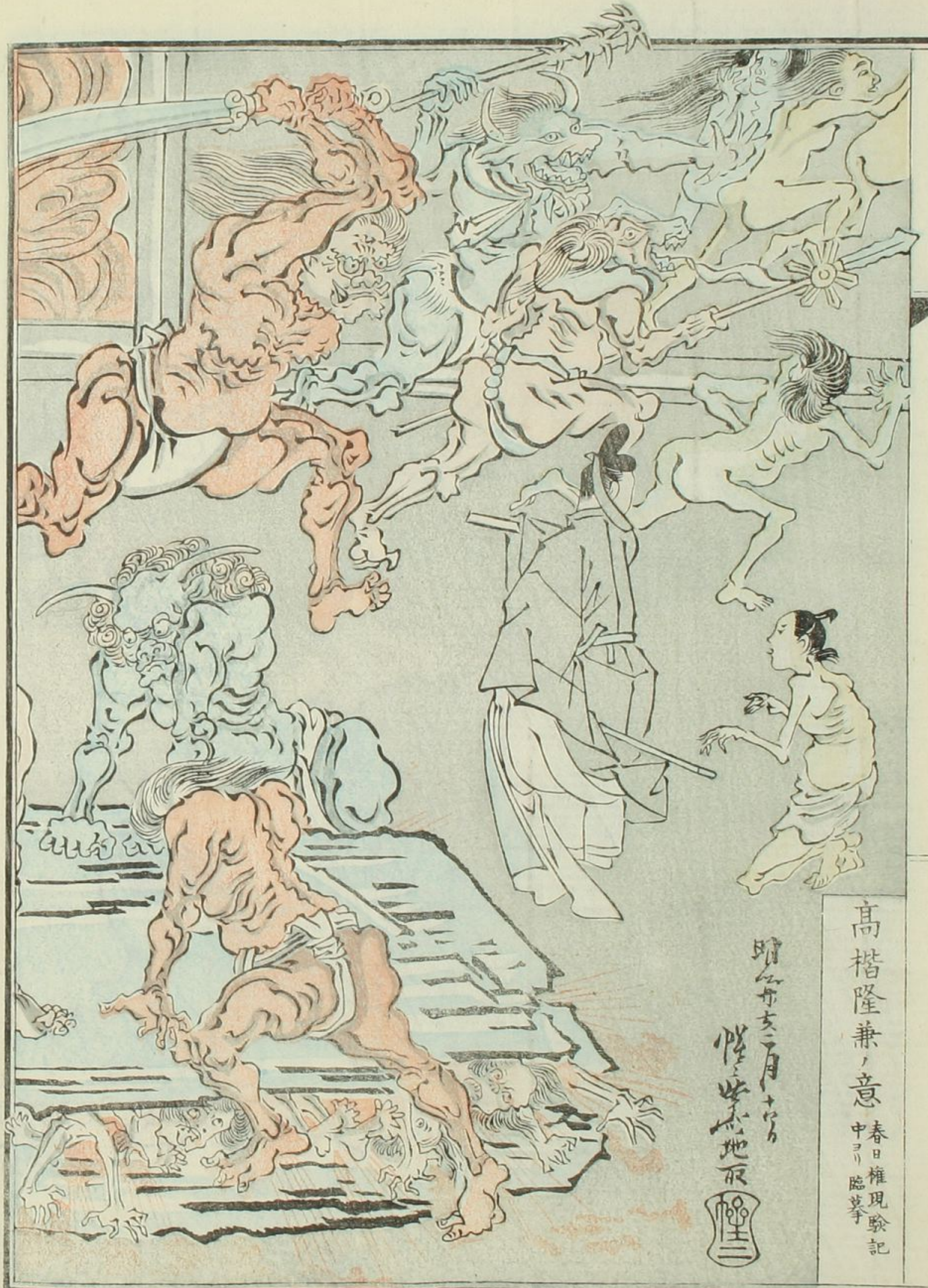


鳥羽僧正ノ意
志貴山縁起拔寫





内下ノ六



高橋隆兼ノ意
春日権現験記
中ノ臨摹

明治廿五年三月十日
惟世地取
陸三

The style of kainting of Takahashi Takakane.

土佐光信ノ意
福富草子中
ヨリ臨模



内下二八



土佐光信ノ意
福富草子中
ヨリ臨模



The style of Painting of Sumiyoshi Jokei.

同如慶ノ筆意



内下ノ十

The style of Painting of Sumiyoshi Jokei.

住吉如慶ノ筆意



The style of Painting of Sumiyoshi Gukei.



The style of kainting of Ukiyo Matahei.

○巨勢金岡 中訥言巨勢野足手米女正 仁和ノ頃
 ○公忠 米女正 延喜ノ頃
 ○相見 播磨省
 ○公持
 ○深江 弘高 覺起 山内國科去 元三大師弟子
 ○惠心僧都 諱源信 寛仁年中人
 ○鳥羽僧正覺猷 源隆国子三井 長史得延年中
 ○基光 春日内匠頭 寛弘ノ頃
 ○光親 右兵衛尉 長久ノ頃
 ○隆能 主殿頭 寛治ノ頃
 ○隆親
 隆親門人
 藤原隆信 可仙 元久三年卒
 信實 初隆実 文永三年卒
 為繼 再人 文永三年卒
 伊信 右馬権頭 建治ノ頃
 為信 刑部卿 嘉元ノ頃
 豪信 山門僧法印 貞和ノ頃
 為繼 再人 文永三年卒
 伊信 右馬権頭 建治ノ頃
 隆親 刑部大輔 文治ノ頃
 慶恩 全三男
 行長 經隆 中務大輔春日政土佐卜名栗 寛元ノ頃
 邦隆 豐前守 文永ノ頃
 長隆 号姉小路越前守 弘安ノ頃
 長章 越前守 延慶ノ頃
 隆相 刑部大輔 正和ノ頃
 相保 海田米女 應安ノ頃
 隆兼 号高指 延慶ノ頃
 光顯 越前守 貞和ノ頃
 行光 越前守 延文ノ頃
 光秀 飛騨守 嘉元ノ頃
 光正 越前守 嘉元ノ頃
 隆盛
 光頭男
 永春 大夫法眼 貞治ノ頃
 寂濟 前女御少輔 永徳ノ頃
 隆光 民部蒙田法眼 應永ノ頃
 光國 備後守 應永ノ頃

内下ノ十一

○行廣 上佐守 永和項
○光重 越前守 明德項
○光弘 中務丞 嘉吉項
○光周 刑部少輔 光弘男

○光重 光周 行廣男 修理亮 永享項
○光信 右近衛將監 永正項
○光茂 刑部大輔 光弘男
○光季 光弘男

○廣周 彈正忠 應仁項
○光吉 左近衛將監 慶長項
○土佐光則 右近 寬永項
○光起 左近衛將監 元禄項
○光元 左近衛將監 永禄項

○廣澄 住吉內記具慶 天和項
○廣保 內藏允 寬文項
○廣守 內記 安永項
○廣行 內記景金園卜云 文化項
○廣尚 內記 文政項

○鶴州廣夏 讚州高松祥福寺開基
○弘貫 內記 文政項
○廣賢 內記
○弘達 內記 安永項
○廣當 一度住吉卜名架 直芳 元禄項
○廣直 元禄項

○光成 左近衛將監 室永項
○光祐 左近衛將監 室永項
○光芳 大藏少輔常覺 安永項
○光淳 左近衛將監 明和項
○光時 左近衛將監 貞享項

○光親 了仙 光孝男 土佐守 文化項
○光貞 土佐守 文化項
○光孚 後四邊土佐守 嘉永項
○光清 土佐守

○光祿 左近衛將監
○光文 左近衛將監

天皇宮

聖武帝 宇多帝 鐮倉實朝公 右大臣 弘法大師 空海 寂蓮法師 建久中

花山院 一條院 平相國清盛公 慈覺大師 山仁 法然上人 三井寺

後鳥羽院 後宇多院 陸奥守秀衡 文治中 智證大師 日珍 親鸞上人

後醍醐帝 後光嚴院 北条時賴 弘長中 圓深 寬平年中 日蓮上人

後花園院 後奈良院 同義持公 同義教公 常曉 阿闍梨 俊英 阿闍梨 弘安中

後陽成院 後水尾院 同義政公 同義輝公 行智 山門阿闍梨 道元禪師 建久中

聖德太子 竟然親王 同義政公 同義輝公 行海 春日基光男 賴意法橋 寬喜中

良忍親王 道寬親王 同義政公 同義輝公 行智 山門阿闍梨 俊賀法橋 寬喜中

信公 伊尹公 斯波義重 應永中 賢慶 大補法眼 周制法師 文保中

常相丞 忠仁公 大和守兼行 延長年中 仁海 醍醐 永長中 通覺上人 永享中

後京極殿 貞信公 武田信玄 勝尊 同 仁沼中 智海 明應中

小野篁 大納言經家 武田道遠軒 真濟 空海弟子 妙澤 周澤 貞和中

光定 時範 有井 宇都宮景綱 永仁中 行尊 大僧正 粗淳 朴堂 建仁寺僧

師賢卿 重宗 兼保 熊谷直實 義之 範俊 小野僧正 金剛佛子 延慶中

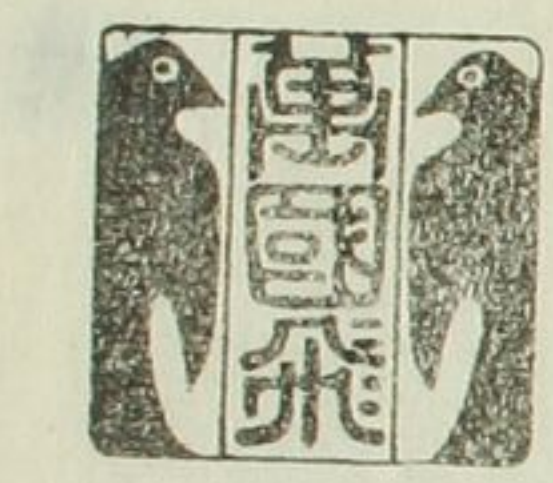
信尹公 光廣 卿 足利義兼 正治中 嚴信 建久中 良圓 法眼 天文中

為家卿 為重卿 北条貞時 應長中 嚴信 建久中 賢正 明應中

實滿卿 基董 石山 佐竹義仁 應仁中

南宗北宗唐繪面部
鑿定同全圖臨摹

河鍋曉齋



The pictures of Nansō, Hokusō, and Tō, of which
I inspected a the face, and copied the whole
picture.
Kawanabe Kiosai.

内下二ノ一

大岡 居士氏 雄略帝頃 僧曇徽 推古中 百濟川成 仁壽三年卒 常則 飛鳥部天智中 空光 榮和中 阿佐 百濟王子 大子同時 良親 公祖々 信貞 天智中 伊豫入道 僧良秀 秦致真 嘉保中 宅磨家	為成 繪可長者永養中 為遠 勝加法印 永治中 為久 下總守 文治中 為行 上近衛持顯 寛喜中 登賀 法印 建久中 勝賀 法眼 前全 良賀 法眼 義二平 榮賀 法眼 正和申 惠日坊成恩 訓忠上人 了尊 嘉曆中 淨宏 嘉慶中	松溪夕 永享中 信春夕 春日繪 天文中 巨勢 万壽中 是重 左近將監 治曆中 信茂 出羽守 寶治中 宗義 能登守 長治中 益宗 出羽守 保元中 有宗 民部大夫 正治中 宗久 修理亮 寛元中 永有 蔵人 建仁中 宗深 刑部卿 正暦中 源慶 治曆 建久中 光康 永有男 心亨中 尊知 法眼 元徳中 有家 光康男 嘉禎中 有康 全三男 文應中 源尊 源慶男 弘安中 有行 掃部助 延慶中 有忠 修理亮 元亨中 有久 右近衛持顯 貞治中 惟久 飛騨守 前全 俊久 惟久男 前全 行忠 精女 應永中 有重 前全 筑後法印 前全	越後法眼 文明中 豐後法橋 康安中 尊海 法眼 嘉吉中 慶舜 全 文明中 觀深 全 永享中 琳賢 全 永正中 中将 姫子 惠尼 五条子 道長 公女 繼孫 女御 實資 公女 清盛 公女 右京大夫 二天 繼孫 女御 宮内御 日野宗義 三女 繪式部 藻壁 門院 道家 公女 後花園 勾當 内侍 二人 小野 通女 門人 一徳 老吉弟 慶長中 光純 道徳 源兵衛 光明 老吉門 花野 光葛 老吉門 中村 光益 全門	光繼 全門 廣勝 廣通門 加藤 廣明 全門 島田 廣重 廣澄門 松原 慶珠 廣成 全門 輝屋 慶實 宗達 廣通門 伊年 光琳 廣澄門 尾形 岩佐 又兵衛 光茂門 空中 齋光甫 学宗 達 勝以 慶長中 祐信 西川 乾山 光琳弟 宗軒 元龜中 廣時 廣守門 鈴木 廣古 全門 遠藤 廣恒 廣行門 内田 廣輝 全門 渡辺 廣義 全門 和田 廣實 全門 遠藤 廣政 全門 山名
--	--	--	--	---

The style of kainting of Mmhitō Nikkan

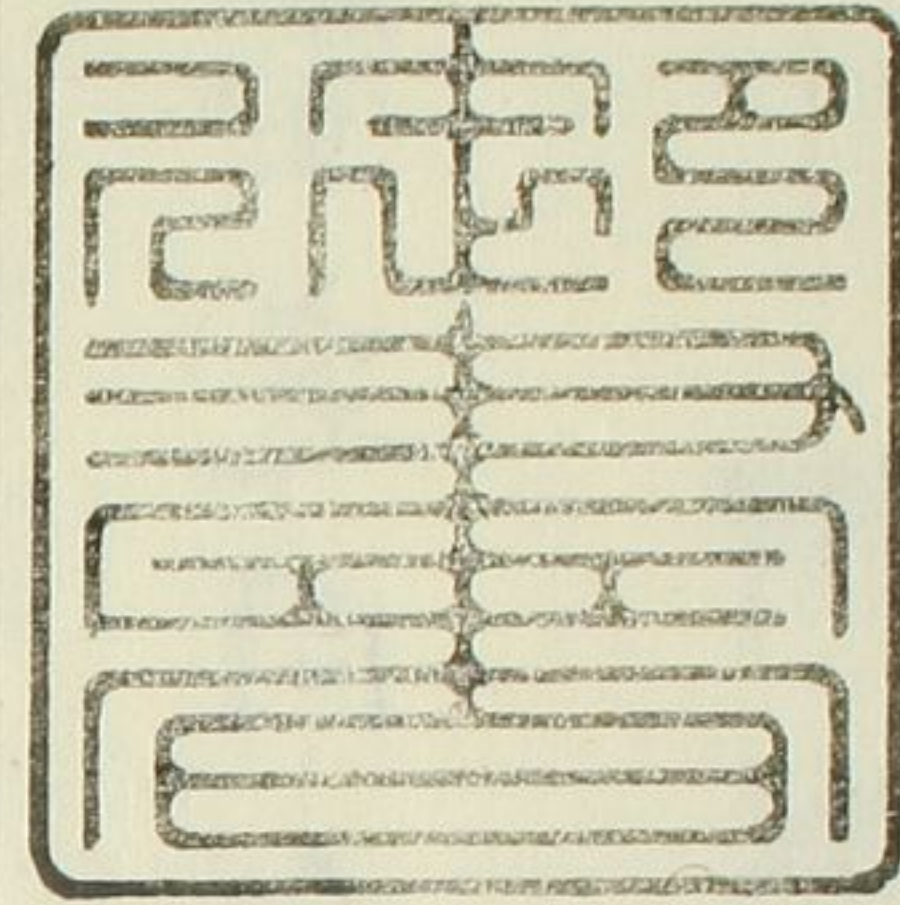


葡萄
日觀
筆

内下テニ

The style of kainting of Sohito Kisotgi.

宋人徵宋帝ノ筆意



明正三ノ文
月廿五日
採山心
竹屋於鳥



The style of Painting of Sōhito Riachiu.



宋人李安忠ノ筆意

内下二四

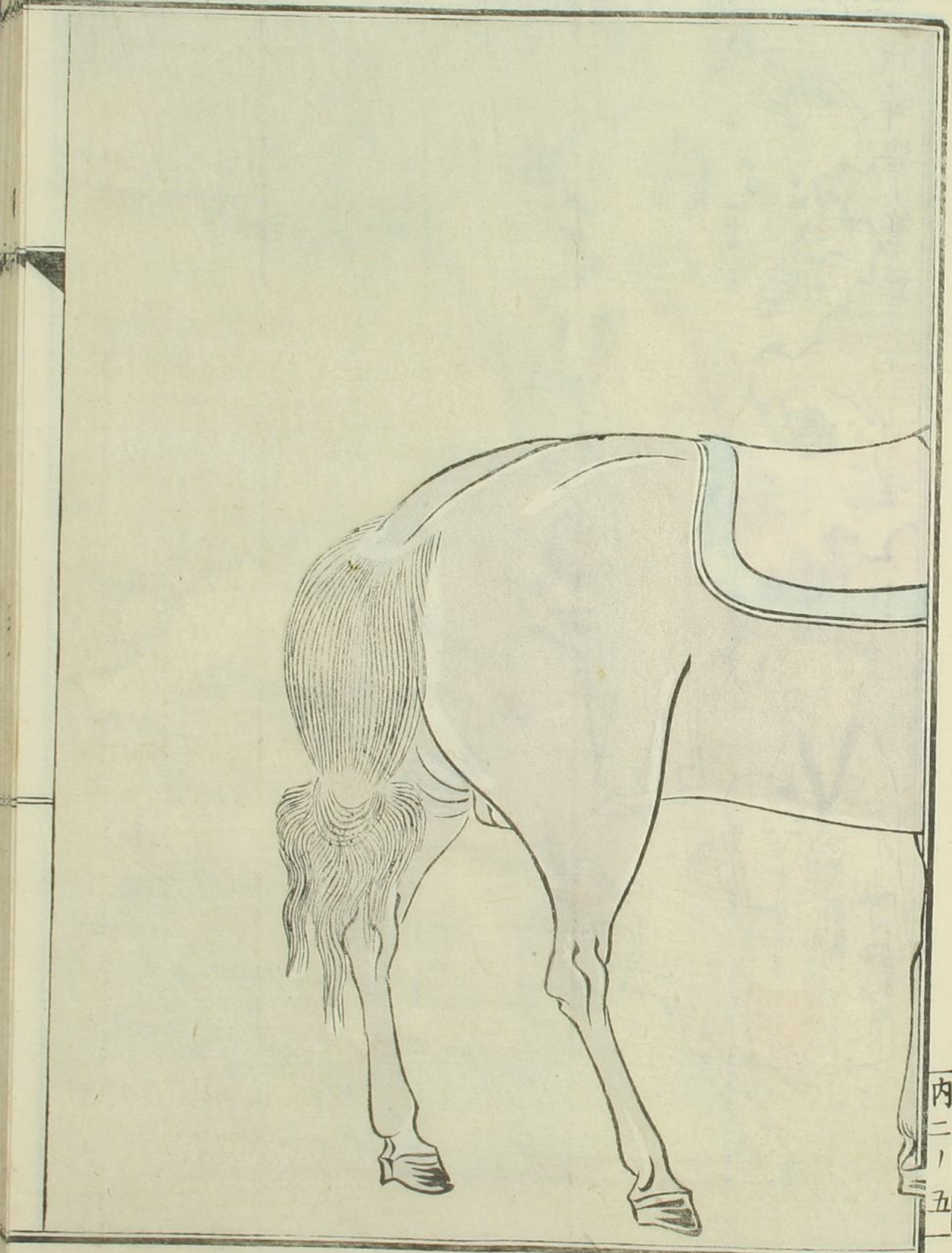
The style of Painting of Genhito Jaki.



元人徐熙ノ筆意

花白六ノ又
白刀ノノ

宋人子明月山筆意



内二ノ五

The style of Painting of Sohito Shimel.



内下ノ五

The style of painting of Genhito Senshinkio.



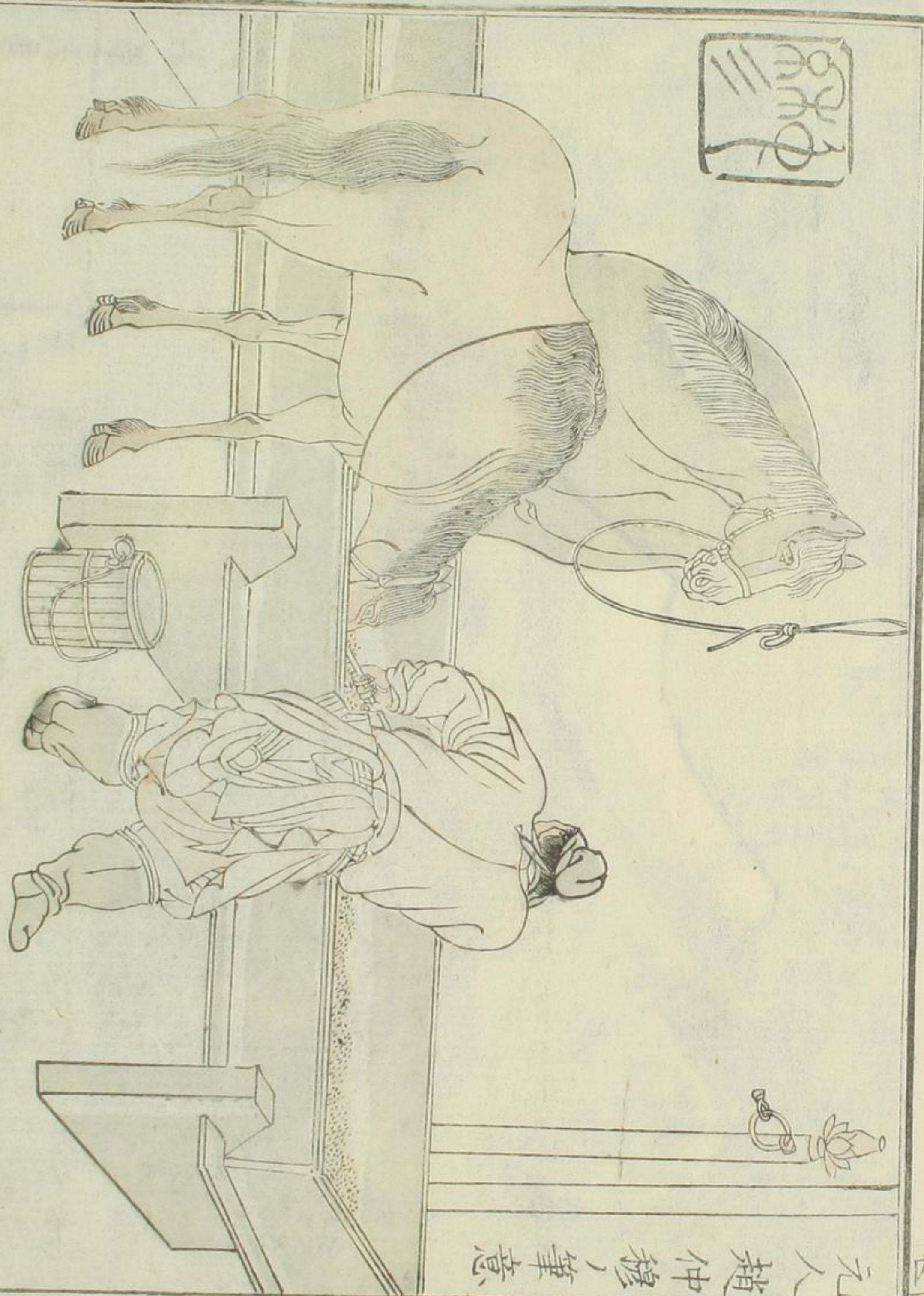
明人仇英筆意



四二七

元人趙仲穆筆意

餽馬之圖 趙仲穆筆 惟信誌



The style of Painting of Genhito Chochohoku



牛人破 龔出高筆

The style of Painting of Taisu.

内下二ノ八



龔出高筆

The style of Painting of Taisu.

宋人
子明月山 / 筆意



The style of Painting of Shihjo S1 mei.

子明月山

元人梁楷 / 筆意



The style of Painting of Ganhito Riokai.

元人趙子昂筆意



彫石

The style of Painting of Genhito Chiosugo

丙午二十

明人陳灑仙筆意



右
仙人
和
子
花
來

The style of Painting of Solito Chinsiya.

豆



The style of painting of Sōhito Shime

内下四ノ一

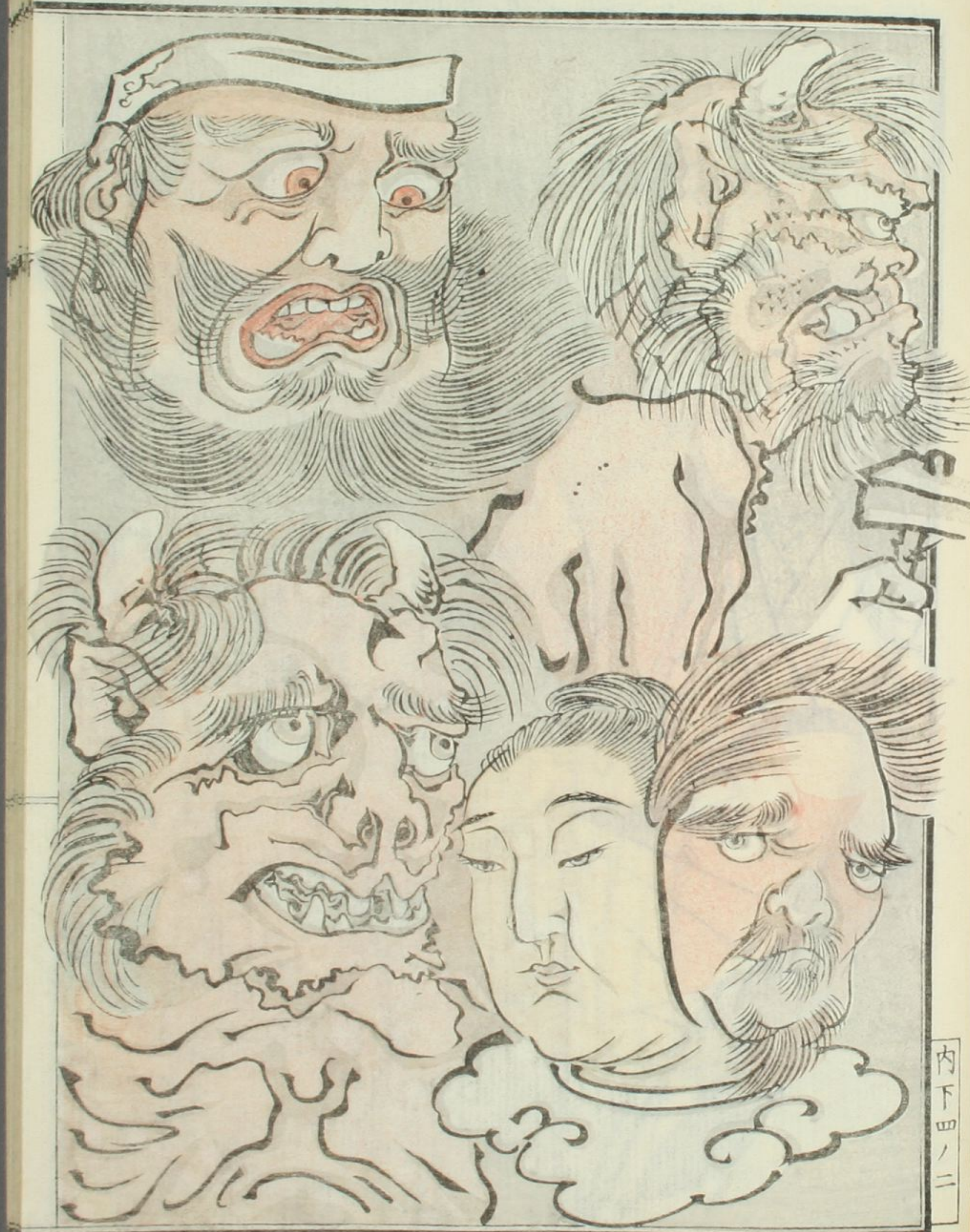
四條菱川其外諸流
面部墜定同重圖臨摹

河鍋曉齋



I inspected the part of faces of the stylos of Yojo,
Hisigawa, and others, and copied the whole picture,

Kawanabe Kiosai,



内下四ノ二

丸山應舉ノ筆意



The style of Painting of Maruyama Oukio.



同應舉ノ筆意

内下四ノ三

The style of Painting of Maruyama Oukio.

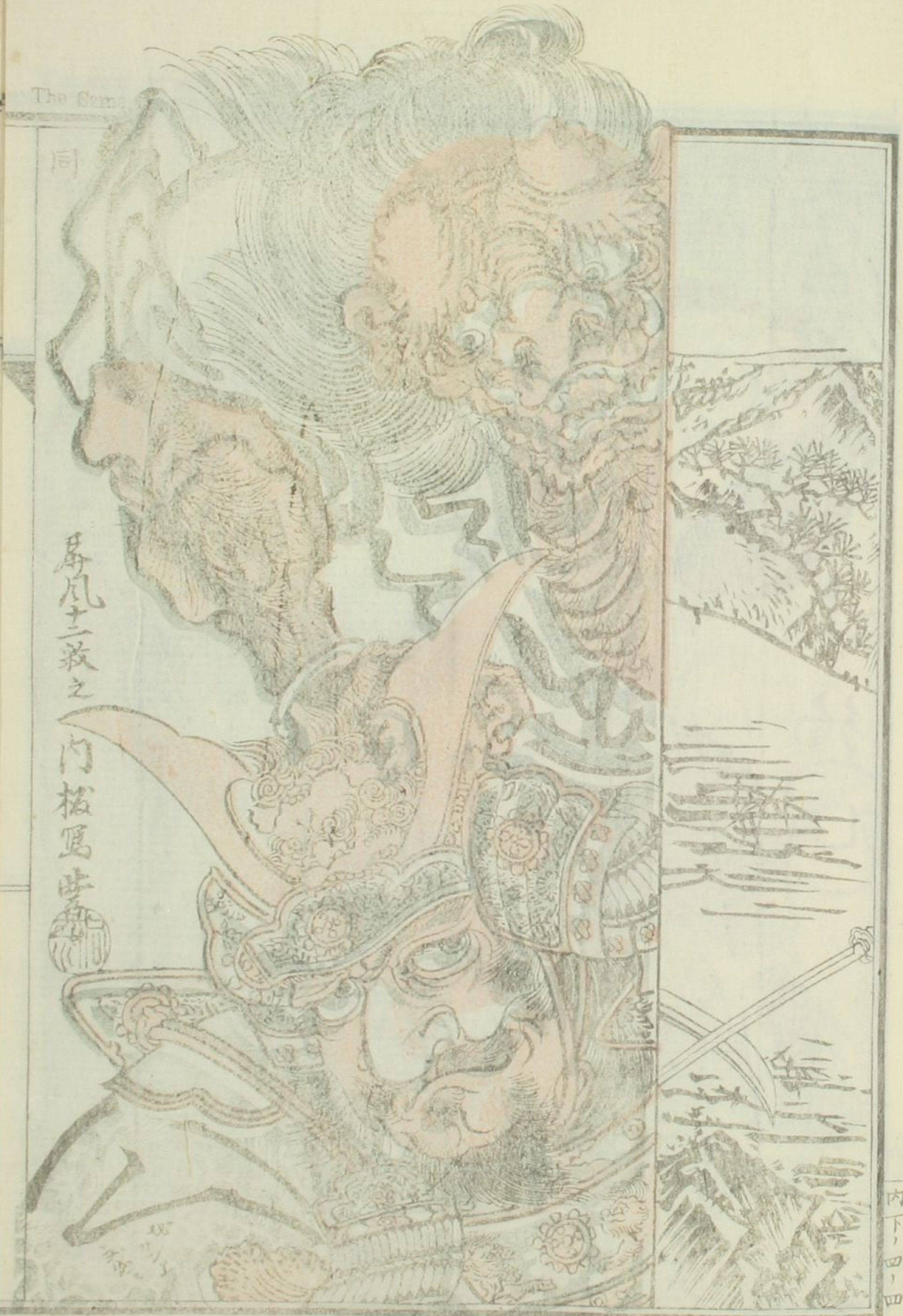


同應舉ノ筆意

The same

同

扇凡之救之内板寫時



石田

The style of painting of Ishida Yutei.

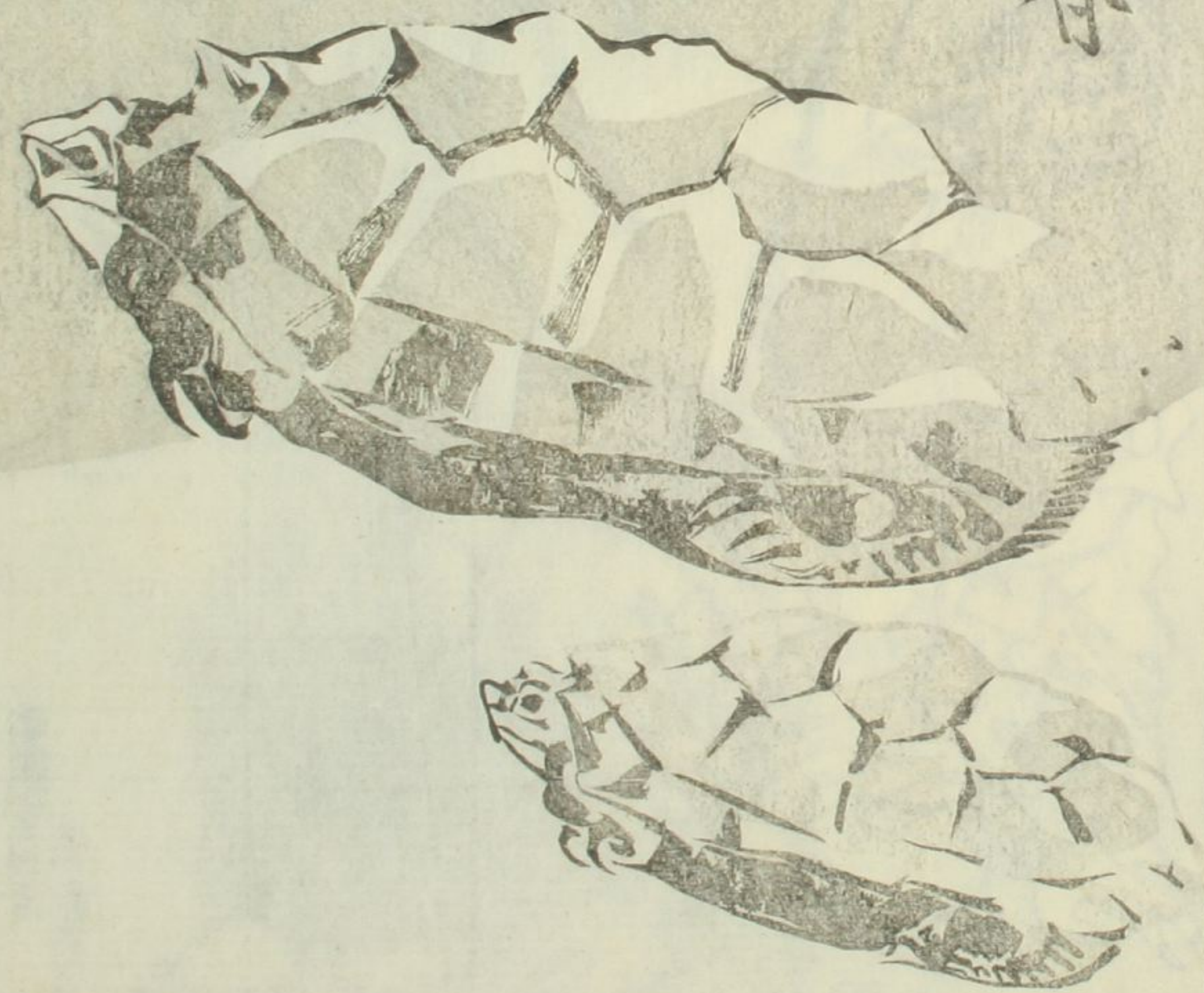
石田幽汀ノ筆意
根津名所回會ヨリ摹寫

石田友汀画



The style of painting of Matsumura Getsugei.

松村月溪ノ筆意

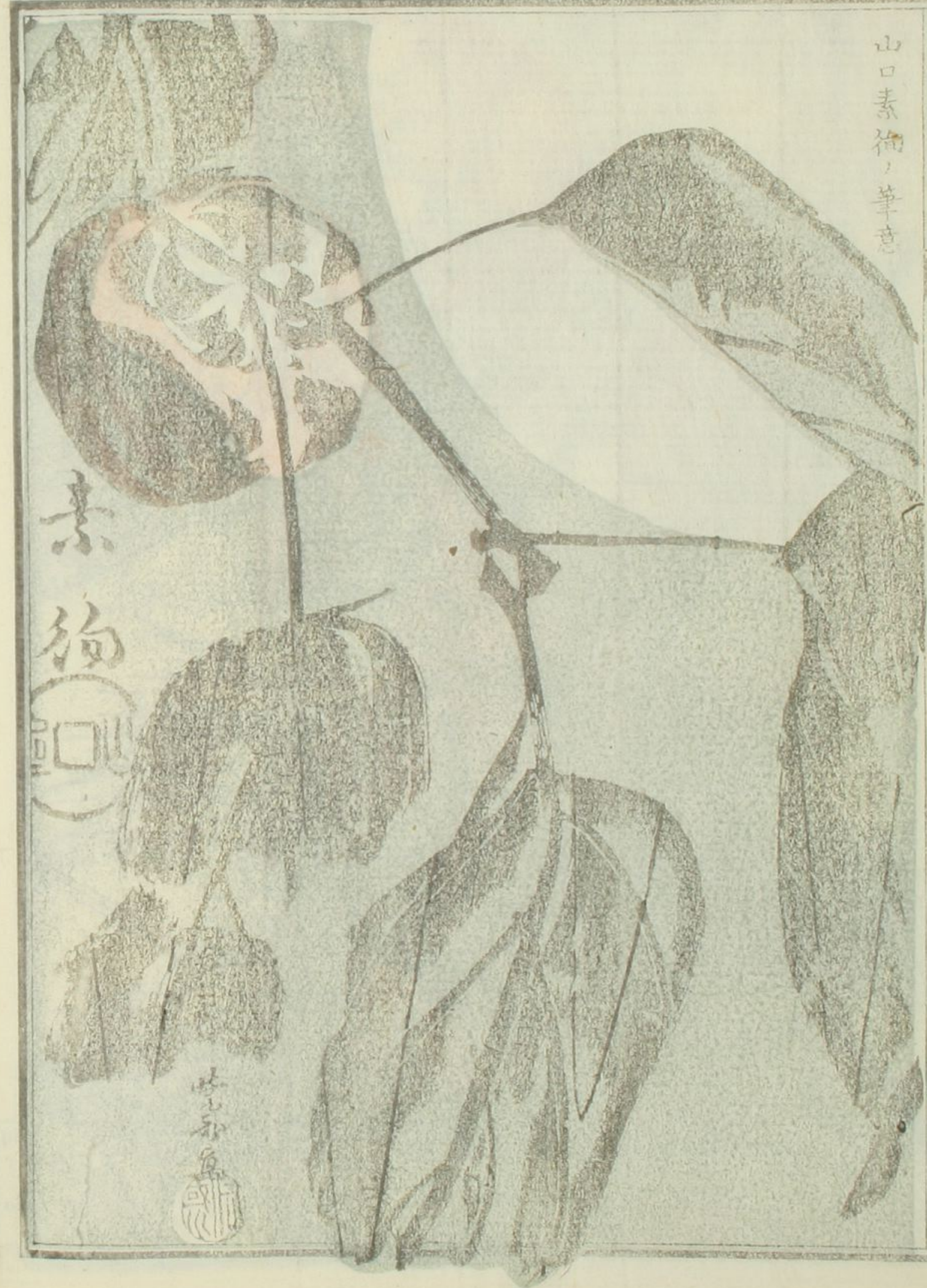


月溪筆意
呂春

内下四ノ四

The style of painting of Yamaguchi Sojun

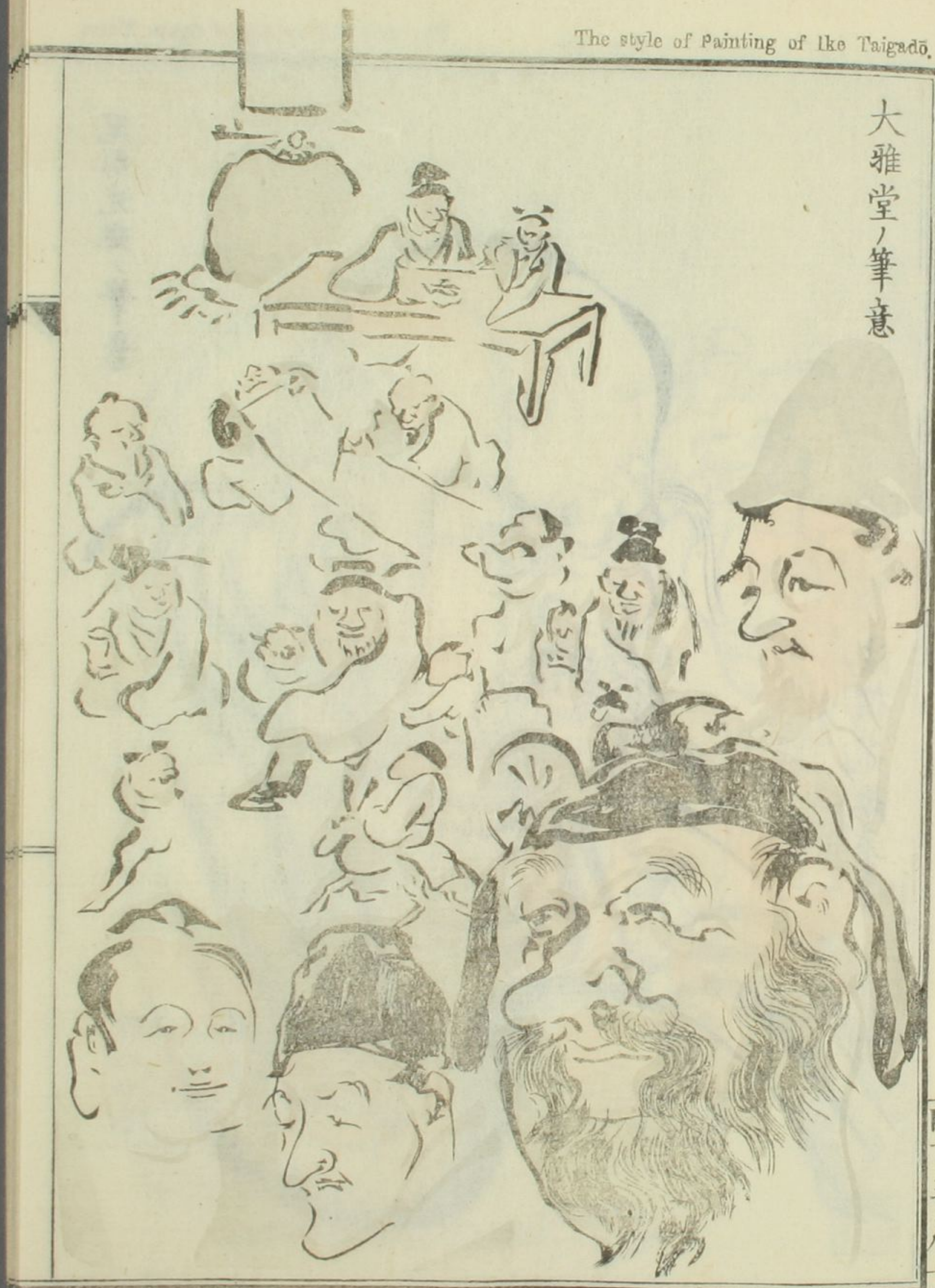
山口素徇ノ筆意



素徇

山口素徇

The style of painting of Ike Taigadō.



大雅堂ノ筆意

丙下三ノ八

The style of painting of Nagasawa Rosetsu.



長澤蘆雪ノ筆意

寛政五年印本
東遊記所載寫

長澤蘆雪
印

The style of Painting of Tani Bunchio.

谷文晁ノ筆意



明三ノ
 世ノ
 景ノ
 意ノ
 筆ノ
 意ノ

内下四ノ七

The style of Painting of Ogata Kōrin.

尾形光琳ノ筆意



法橋光琳筆

光琳

The style of Painting of Iwasa Matshei



山石佐又兵衛ノ筆意

内下四ノ八

The style of Painting of Watanabe Kasan.



渡邊華山ノ筆意

華山
山
山
山



同



内下四ノ六



菱川師信
筆意

コユキ
ユキ

カミ子
見子
クノスミ
女

白

面赤
赤
赤
赤

赤

此白
紋銀

紋
源氏

銀

The style of painting of Nishigawa Sukenobu.



内下四七

The style of painting of Miyagawa Chōsai.



The style of Painting of Kikugawa Yeisan.



英山筆意

菊川榮山筆意



菊川英山筆

内下四ノ十一

The style of painting of Genbito Joki.



喜多川歌磨筆意

奥村政信ノ筆意



比呂



地銀

衣身

内下四十二

The style of painting of Suzuki Harunobu.



The style of Painting of Hosoda Yeishi.



The style of Painting of Katsu Hokusai.



葛飾北齋ノ筆意

宮理画

The style of painting of Toriyama Sekiyen.



鳥山石燕ノ筆意

生靈

死靈

野寺坊

The style of kainting of Katsukawa Simshio.



勝川春章筆意

内下四十五

The style of Painting of Katsushika Hokusai.



北斎ノ意

The style of kainting of Tsutsumi Torin.



堤等琳ノ筆意

The style of Painting of Vtagawa Toyokuni



歌川豊國ノ筆意

晩年ノ筆
曲島園画

早年ノ筆
曲島園画

内下四十六

The style of Painting of Utagawa Toyoharu



歌川豊春ノ筆意

豊春画

一勇齋國芳ノ筆意

四塞水軍頭領出洞蛟童戲

宋人
李龍眠ノ筆意

李龍眠水滸傳ノ原圖ヲ以テ
國芳コレヲ作ル故ニコニ西筆
意ヲ示ス



○藤原姓菱川光竹 房州平群郡保田丁住
俗稱吉左工門

○菱川師宣 光竹男室丞
俗稱長兵衛

○同師房 光竹二男
俗稱吉兵工

○同師永 師房三男
俗稱沖之丞

○同重嘉 師永男
俗稱佐次兵衛

○菱川政信 全門人

○古山師重 俗稱太郎兵工

○古山師政 章保中人
俗稱新九郎

○英一蝶 本姓多賀氏
元禄中一人

○英一峰 一蝶男元文中人
俗稱長八

○英一舟 一蝶二男初一甥云
俗稱源内

○同信種 一蝶養子
俗稱弥三郎

○同一川 信種男
一蝶門人
俗稱宗降

○小川破笠 延享四年卒ス
菱中菴俗稱平助

○佐脇嵩之 明和九年卒ス
俗稱甚藏

○同嵩雪 嵩之男文化元年卒
俗稱倉次

○雪岑 天明五年卒ス
俗稱福王茂左門

○嵩谷 文化八年卒ス
高氏俗稱兼又齋

○嵩松 嵩谷男
狂名元ノ末阿弥

○嵩卿 天保十四年卒
号一珪
嵩谷門人

○嵩月 天保元年卒
号景駒

○嵩林 三代目
一蝶

○嵩琳 四代目
一蝶

○嵩溪 沢山
号玄々齋

○嵩嶽 一

○一笑 名可主

○靖 俗稱民之助

○嵩雲 清

○嵩旭 中根氏

○菊川英山 天明中
女繪多

○英泉 池田氏俗稱
吉次郎

○英信 俗稱五郎

○英蝶 摺物多

○英章 淺野氏
繪多

○英里 冬木氏

○光一

英泉門人 英春 大木氏 英之 米花齋 泉壽 号英齋 泉晁 俗称吉藏 仲及紙錦西冬之

泉橘 俗称仙吉 泉隣 中村氏 泉里 俗称第六 文齋 磯野氏 号信春

堤等琳 堤演元祖 二代目 等琳 月岡氏 堤孫二 雪峯ト号ス 等舟 号霞山 等川 鹿ノ改派

孫二 号季五 守一 三代目 等琳 秋琳 後勝川春扇ト改ム 等明 秋月 等榮

榮山 月岡氏 等揚 幡羽 月岡氏 俗称庄五郎 春川島雪ノ門ニ入ル

鳥山石燕 子興 石鳥 月沙 戀川春町 喜多川哥磨 菊磨

式磨 秀磨 哥磨 二代目 行磨 雪磨 後作者トナル 美磨

北尾重政 政演 山東京傳 政美 柳郊 式上亭 窪俊満 紹意 号赤子

重政 初美丸 文政ノ人

宮川長春 同春水 勝川春水 今 同薪水 同春章 同春好

同春朗 北斎辰政 同春紅 同春英 同春亭 同春玉 同春陽

同春琳 同春扇 同春青 同春和 同春久 同春德

同春洞 同春雪 同春山

北齋 抑川重信 同重山 雷淵 北馬 北壽 北岱 北鷺

北嵩 北雲 北泉 墨仙 北洲 北溪 春信

勝川春常 春幸ノ人

鳥居清信 清倍 清満 清長 清峯 羽川珍重 清重

清忠 清經 清勝 清次 清久 清定 清廣

清時 清政 清之

歌川豊春 豊廣 豊文 豊丸 豊國 豊國

國芳 國政 國満 國長 國丸 國次 國安 國貞

國直 國信 國周 國虎 國宗 國照 國房 國登女

豊清 豊熊 廣重 廣恒 廣政

芳房 芳兼 芳秀 芳年 芳満 芳廣 芳鳥 芳宗

○芳虎○芳丸○芳玉女○芳艷○芳藤○芳綱○芳員○芳萊
 ○芳雪○芳為○芳梅○芳豐○芳貞○芳基○芳榮○芳近
 ○芳幾○芳鷹○芳盛○芳直○芳富○芳晴○芳勝○芳延
 ○芳鷹○芳里○芳政○芳照
 ○國貞○貞繁○貞秀○貞幸○貞房○貞景○國繁○國得
 ○國壽○國富○國孝○國朝○國明○國輝○國綱○國久
 ○國清○國周○國廢○國鄉○國盛○國房○貞升○貞虎
 ○貞重

曉齋畫談外編卷之二 畢

