

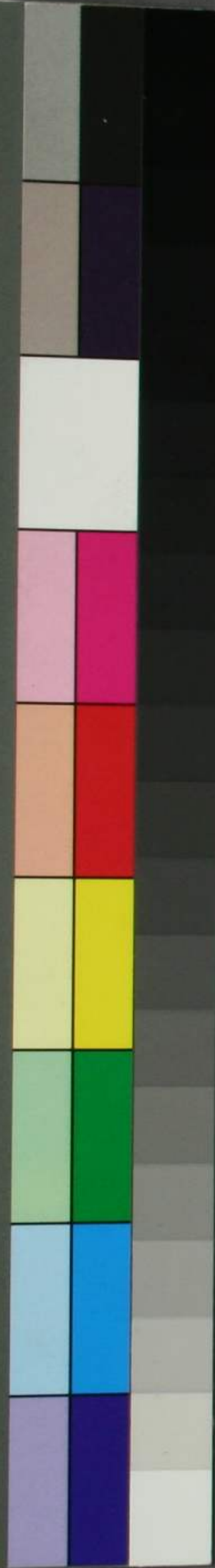
KODAK Gray Scale

M

J

U

KODAK  
LICENSED PRODUCT



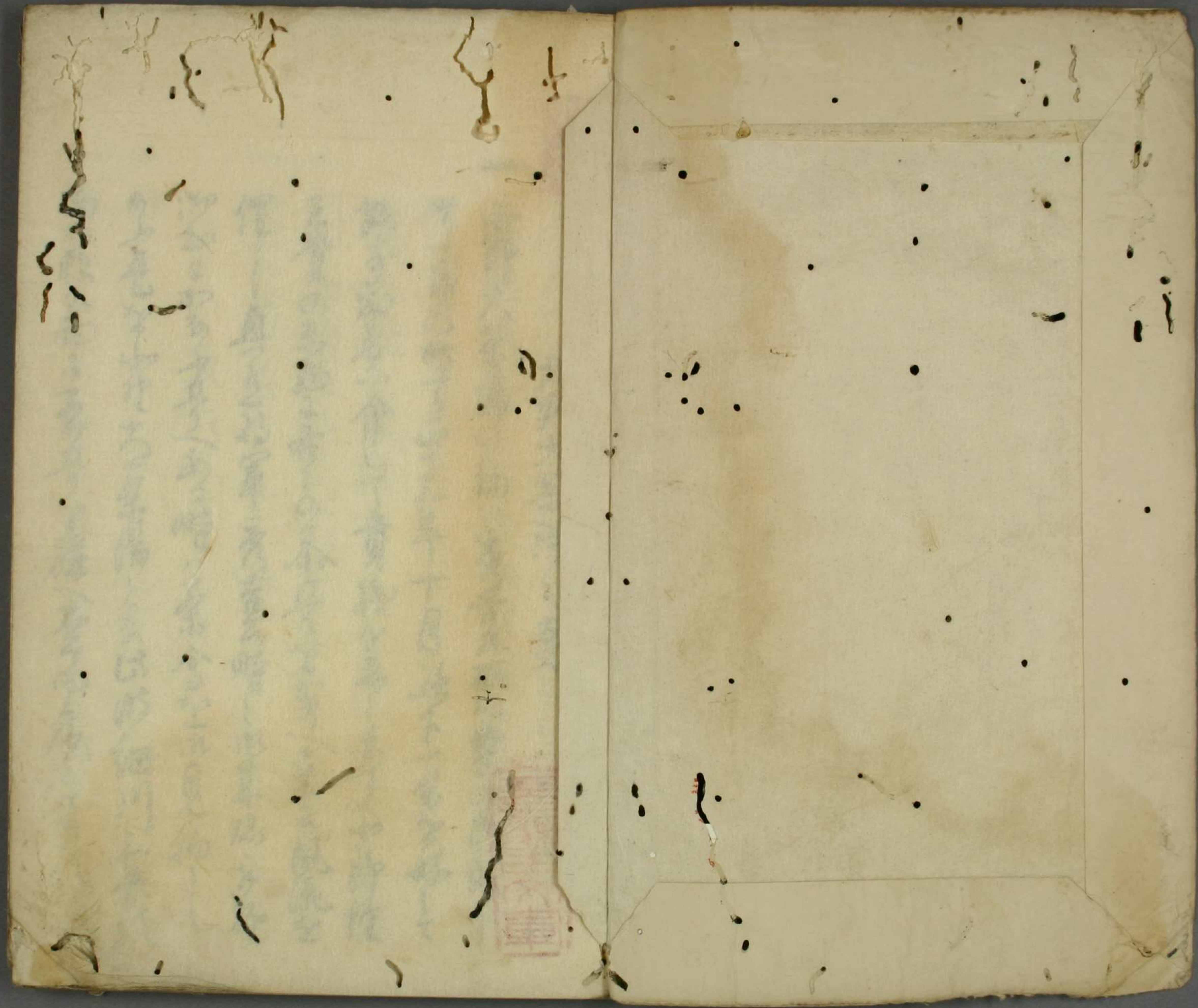
北野大塚湯記

湯泉記

79
4286









北野

北野大茶湯之夏

北野大茶湯

一 北野大茶湯の流ハ秀吉公取巻樂の所流  
 可し梅の所より三十二年十月迄下り多き好  
 好多如者小命して貴徳をえりてす北野經  
 王雲の東面より北の茶亭と名あり一は又風流を  
 信し眞つらむ好軍一秀吉公時より其流は好  
 御如し好ありてある時ハ茶亭を以て見物  
 あり是年北野大茶湯と云は時細川之秋歌  
 白松の西よりありて梅へ茶亭向店と号あり

北野大茶湯











一 二 三 四 五 六 七 八 九 十 十一 十二 十三 十四 十五 十六 十七 十八 十九 二十

一 天王寺宗及

一 古くくの物

一 肩湯初を

一 山五子

一 山釜了を

一 十ヤ宗久

一 山釜了を

一 山釜了を

一 山釜了を

右欄よりて五人組の事也

一 一ノ園大園様 二ノ園八千村休 三ノ園八宗及

四ノ園宗久

此の事は...

一 大園様

即ち此の事は...

門番加藤紀後宗



一 系座の懸帳は縁二重にツ

一 手桶面を其のまゝのちのち御着袴

一 繫糸座は石鳥居、服二重、外四足の

座の如く、席風如月、云々、押入の掛物

肩形とある

近衛様 御父子様

一 家康様御一門様大納言様、殿御同左の如

御系より懸丈、各気流人、籠書、書

一 二軸、数奇の掛物、甚し掛ハ、云々、軒する、云々

障子、利休、通比、云々、況ハ、四ノ、内、身、業、を

座の前、紙、云々、ウレシテ、籠書、不、云々

云々、取タルトゾ







一 僧等觀秋月ト号中姓高城氏号云門ト云

一 僧等觀秋月ト号中姓高城氏号云門ト云  
産列の大守ト仕り後難を蒙りして僧ト云云  
雪舟を師トシ畫ト能ス中元ト云々具名ト云  
坊ト得ト云

一 小栗宗丹生玉丹波國之賀之相玉寺入之  
去方ト稱ス或他年ト大徳寺ト居之故ト業  
流多し別号自溪ト稱ス義福公の宣徳ト  
永亨年中の今ナリ

一 僧可翁生玉後後の人俗名良詮ト云々宗ト至  
扁輕の後南禪寺ト住ス云即ありぬハ世の天牧  
溪畫ト云

一 僧明兆曲子也生玉淡沙の人東福寺大通の  
中子ト云云其畫を好ゆぬ事師ト云々唐  
の古人と云云云之の方ト云々ト云々別名  
希脚子破字冠宗ト云云文和年中の人  
あり

一 畫師景阿彌永正七年云々室所云



季子俊和尚ノ令シ毎年畫師赫々之  
扇上扇下扇中扇外扇内扇左扇右扇前扇後扇上扇下扇中扇外扇内扇左扇右扇前扇後

- 一 將野正信之祖可伊豆國信人將野隆也  
維景乃後裔也又伯信ハ号シ後花園院永享  
年中ノ人慈照院義政ハ仕シ一画師ト号シ古法眼  
之信父也画シ小栗宗丹ハ号シ雪舟ノ比有  
一 田村平藏洞智ハ子也後常列太田の里ハ信ハ永  
禄年中ノ人也  
一 古法眼之信祐清加名四師二師又大炊師ト

- 後部前子ハ信ハ祐ハ後ハ一画仙ト号シ土佐光  
信ハ聲ハ也ハ土佐高宗族ハ故ハ信ハ而ハ將野之  
信ハ也ハ又ハ神ハ也ハ又ハ初ハ天狗ノ形ト画  
くハ鞍ノ堂トあり永禄巳未十月行年八十二  
小ハ一画師ト号シ永禄二五之孫四年ハ至シ成玉川ト云  
一 將野前部輔隱ト云ハ文字印ハ古法眼ト号シ  
画シ之ハ信ハ也ハ又ハ古法眼ハ祐ハ也ハ有リ  
一 同ハ松ハ也ハ信ハ之ハ曾ハ法眼ハ祐ハ天ハ山ハ年中ノ人也  
一 將野玉樂之信ハ也ハ筆ハ法ハ之ハ信ハ也ハ号シ小田原



如汝の画作あり

一 同 水徳松葉の長子に家訓を元侯より文くまひ

庚寅の秋父より先乃りて卒年四十八也

一 同 孝信、水徳の孝子に水徳光信没後榊原康

画勅を孝信の子に男一女有宗子に榊原中子に

自適其孝子に安信永直あり一女に守景其妻

といふ孝信は後賢しく法眼は稀也

一 土佐光信廣周の子に先祖辰原氏の族を色

とて是れを後代に傳へて是れは終末の跡

汝は形勢大補に但古来和画は各有者辰原

信實河門貴勅宅間位吉亦是あり先祖經

際從又位上依守に但終末の勅を實際の子に

光勅希守に但文延六終末の勅を光の子に行を以徳

元年終末の勅を其子廣周に傳へ但水貞子十一年

終末の勅あり

一 狩野探幽守信孝信の長子に自適其女に信。

一 主馬三男に。水直安信の三男に安信は本齋

相續といふ時信に水直の長子に古京進下也











一古織八春屋のや子那

一信長号小流總身院

一太閤号おきく小流

一おきくお月や子あり

一おきくお月の子たこ

一五樂号お玉屋沢店のや子あり

*Faint bleed-through text from the reverse side of the page, including the characters "おきく" and "お月".*



萬松山東海禪寺前住籍

關山

澤庵和尚

大德寺百廿三世  
示寂正保二乙酉

第二世

清巖和尚

度安二己丑

同三世

江雪和尚

同四辛卯

同四世

江雲和尚

兼應二癸巳

同五世

琢玄和尚

明曆元乙未

再住

清巖和尚

同三丁酉

再住

江雪和尚

萬治二己亥



同七三世	同六二世	同六一世	同二十世	同十九世	同十八世	同十七世	同十六世	同十五世	同十四世	同十三世	同十二世	同十一世	同十世	同九世	同八世	同七世	同六世
說	俊	天	德	傳	祥	一	無	愚	鐵	寶	春	見	乾	傳	天	仙	王
嬰	巖	倫	峯	心	山	溪	隱	溪	舟	堂	澤	巖	英	外	室	溪	舟
和	和	和	和	和	和	和	和	和	和	和	和	和	和	和	和	和	和
尚	尚	尚	尚	尚	尚	尚	尚	尚	尚	尚	尚	尚	尚	尚	尚	尚	尚
全六	全五	全四	全三	全二	全十二	全十一	全十	全九	全八	全七	全六	全五	全四	全三	全二	全一	寬
戌	丁	丙	乙	甲	壬	辛	庚	己	戊	丁	丙	乙	甲	癸	壬	辛	元
午	巳	辰	卯	寅	子	亥	戌	酉	申	未	午	巳	辰	卯	寅	丑	辛



同三十七世	同三十八世	同三十九世	同四十世	同四十一世	同四十二世	同四十三世	同四十四世	同四十五世	同四十六世	同四十七世	同四十八世	同四十九世	同五十世	同五十一世	同五十二世	同五十三世	同五十四世
孚山	江峯	天嶺	清岳	端崖	大心	玉潭	雲巖	南海	俊峯	周山	桃林	桂隱	天柱	龍岩	雲秀	江西	良堂
和尚	和尚	和尚	和尚	和尚	和尚	和尚	和尚	和尚	和尚	和尚	和尚	和尚	和尚	和尚	和尚	和尚	和尚
全三	全二	全三	全四	全五	全六	全七	正德元	全二	全三	全四	全五	享保元	全二	全三	全四	全五	全六
甲申	乙酉	丙戌	丁亥	戊子	己丑	庚寅	辛卯	壬辰	癸巳	甲午	乙未	丙申	丁酉	戊戌	己亥	庚子	辛丑



同七十三世	同七十二世	同七十世	同六十九世	同六十八世	同六十七世	同六十六世	同六十五世	同六十四世	同六十三世	同六十二世	同六十一世	同六十世	同五十九世	同五十八世	同五十七世	同五十六世	同五十五世
性巖和尚	大嶺和尚	虎峰和尚	月船和尚	慧谷和尚	璋隱和尚	江巖和尚	竺嶺和尚	任叔和尚	瑞麟和尚	啓欵和尚	孝岳和尚	祝峯和尚	桂列和尚	桂堂和尚	鶴洲和尚	敬峰和尚	瑚隱和尚
全四己未	全三戊午	全二丁巳	元文元丙辰	全二十乙卯	全十九甲寅	全十八癸丑	全十七壬子	全十六辛亥	全十五庚戌	全十四己酉	全十三戊申	全十二丁未	全十一丙午	全十乙巳	全九甲辰	全八癸卯	全七壬寅



同七十三世

茂林和尚

全五 庚申

同七十四世

玉閑和尚

寶保元 辛酉

同七十五世

收堂和尚

全二 壬戌

同七十六世

安禪和尚

全三 己亥

同七十七世

郁翁和尚

延享元 甲子

同七十八世

大寧和尚

全二 乙丑

同七十九世

文英和尚

全三 丙寅

再住

都翁和尚

全四 丁卯

同八十世

別巖和尚

寬延元 戊辰

同八十一世

日寬和尚

全二 己巳

同八十二世

大方和尚

全三 庚午

同八十三世

成巖和尚

全四 辛未

同八十四世

大川和尚

室曆二 壬申

同八十五世

閑田和尚

全三 癸酉

同八十六世

愚堂和尚

全四 甲戌

同八十七世

實門和尚

全五 乙亥

同八十八世

敬外和尚

全六 丙子

同八十九世

梅峰和尚

全七 丁丑



同九十七世	再住	同九十八世	同九十九世	同百世	同百一世	同百二世	同百三世	同百四世	同百五世	同百六世
成巖和尚	非心和尚	海門和尚	庭列和尚	陶嶺和尚	鼓山和尚	萬輝和尚	特英和尚	計山和尚	同九十一世	同九十二世
全三	全二	全二	全十三	全十二	全十一	全十	全九	全八	全九十一	全九十二
丙戌	乙酉	明和元甲申	癸未	壬午	辛巳	庚辰	己卯	戊寅	同九十三世	同九十四世

同百六世	同百五世	同百四世	同百三世	同百二世	同百一世	同九十九世	同九十八世
別道和尚	靈巖和尚	東天和尚	肅巖和尚	貫岑和尚	德隱和尚	堯別和尚	一道和尚
全四	全三	全二	全八	全七	全六	全五	全四
丙戌	甲午	癸巳	安永元壬辰	庚寅	己丑	戊子	丁亥



同百七世

孚價和尚

全九 丁申

同百八世

真巖和尚

全六 丁酉

同百九世

觀光和尚

全七 戊戌

同百十世

建宗和尚

全八 己亥

同百十一世

大休和尚

全九 庚子

同百十二世

印別和尚

天明元 辛丑

再住

印別和尚

全二 癸寅

再住

一道和尚

全三 癸卯

同百十三世

要道和尚

全四 甲辰

再住

大休和尚

全五 乙巳

同百十四世

圭宗和尚

全六 丙午

同百十五世

明道和尚

全七 丁未

再住

圭宗和尚

全八 戊申

同百十六世

松巖和尚

寬政元 己酉

同百十七世

鐵舟和尚

全一 庚戌

再住

松巖和尚

全三 辛亥

三住

松巖和尚

全四 壬子

四住

松巖和尚

全五 癸丑



同百十八世

三位

同百十九世

同百二十世

同百廿一世

同百廿二世

同百廿三世

同百廿四世

四位

同百廿五世

同百廿六世

再住

再住

則道和尚

圭宗和尚

大順和尚

古田和尚

心海和尚

良遂和尚

一山和尚

東陽和尚

圭宗和尚

寰海和尚

秀山和尚

一山和尚

東陽和尚

全六 寅

全七 乙卯

全八 丙辰

全九 丁巳

全十 戊午

全十一 己未

全十二 庚申

享和元 辛酉

全二 壬戌

全三 癸亥

文化元 甲子

全二 乙丑

全三 丙寅







樂統譜

元祖

朝治郎

寛永二

二代

吉左衛門宗味

寛永十二

第

長次郎道樂

境ニ居ス  
左ノ印アリ

三代

吉左衛門道入

明暦二

ムニカガ



四代  
吉左衛門 又

享保九

五代  
吉左衛門 宗入

享保元

養子也

六代  
吉左衛門 左入

享保十三

養子也

入道云左入

七代  
吉左衛門 長入

八代  
吉左衛門 當時

一入一宗

彌兵衛 一元

一入嗣子也  
有故別家人

彌兵衛

今仕土三齋  
安永三



于時文政八乙酉中春

乙酉中春



一入一宗

Handwritten characters at the top of the right page, possibly a title or header.

Handwritten character in the middle of the right page.







Handwritten text in the bottom right corner of the right page, possibly a signature or date, written in a cursive script.



