

門 7 9
藏
志



茶通箱

茶の作りしむの事やむりしむ茶の湯は茶紙
を物作りし事あり至其れ茶の作りしむ是
しむ紙也

一 茶二種紙茶入ニツト入箱入初中より柳紙
取中より右紙の茶入茶のこ紙也一水橋の
茶二種紙茶入も茶の煮中へ茶を煮紙
白くしむ入也茶の紙柳紙の紙也

但し茶は白紙の茶紙初茶入は入多前
茶の湯の茶入は入紙也茶紙の紙は白くしむ
茶の茶紙は白くしむ柳紙は白くしむ或は茶
紙茶師の茶紙一種用紙り又茶の紙

前くも茶を煎けりて其末茶を而をまきしゆり茶入袋をとりて
この上茶を是以てまきしゆりて

一 まきしゆり茶入袋をとりて

一 上茶を煎く一礼して茶入より箱へて入るて其の
常のてまきしゆり茶入袋をとりて

煎しゆり

一 まきしゆり茶入袋をとりて

煎しゆり茶入袋をとりて

煎しゆり茶入袋をとりて

煎しゆり茶入袋をとりて

茶

一 後茶入より茶入袋をとりて

煎しゆり茶入袋をとりて

煎しゆり茶入袋をとりて

一 茶入より茶入袋をとりて

煎しゆり茶入袋をとりて

煎しゆり茶入袋をとりて

煎しゆり茶入袋をとりて

煎しゆり茶入袋をとりて

但し煎茶は時折茶をとりて

煎茶のてまきしゆり茶入袋をとりて

煎茶のてまきしゆり茶入袋をとりて

ニラもゆはきかすも
ニラもゆはきかすも
又柄く柄抄の
水かけ
川石
柄

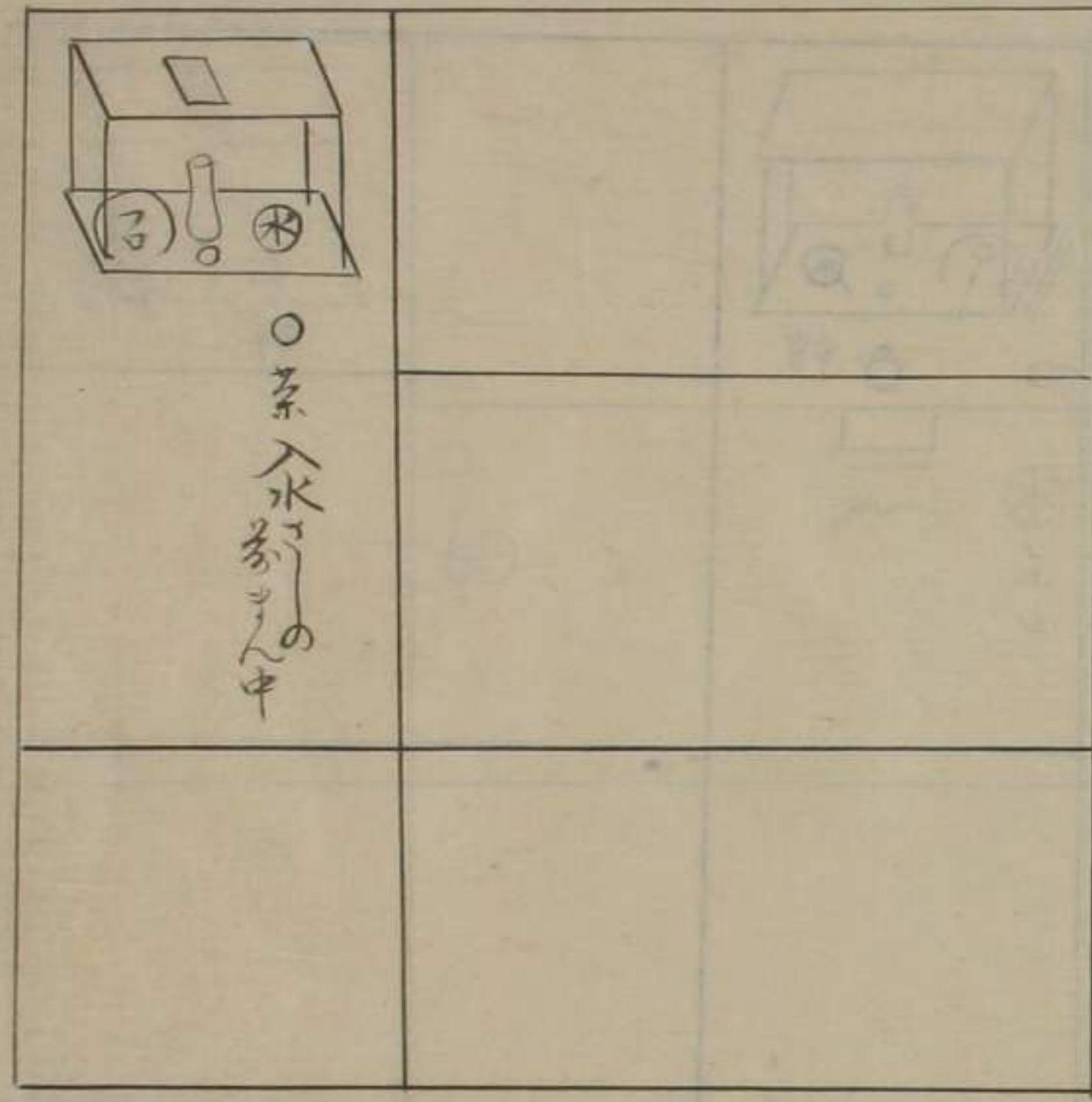
茶通箱き柵の事や何柄も用は道各は申言
向板も並くせし物も
水かけ
一後
水

茶通箱中にて
後吸
又後の茶
茶も
中
水

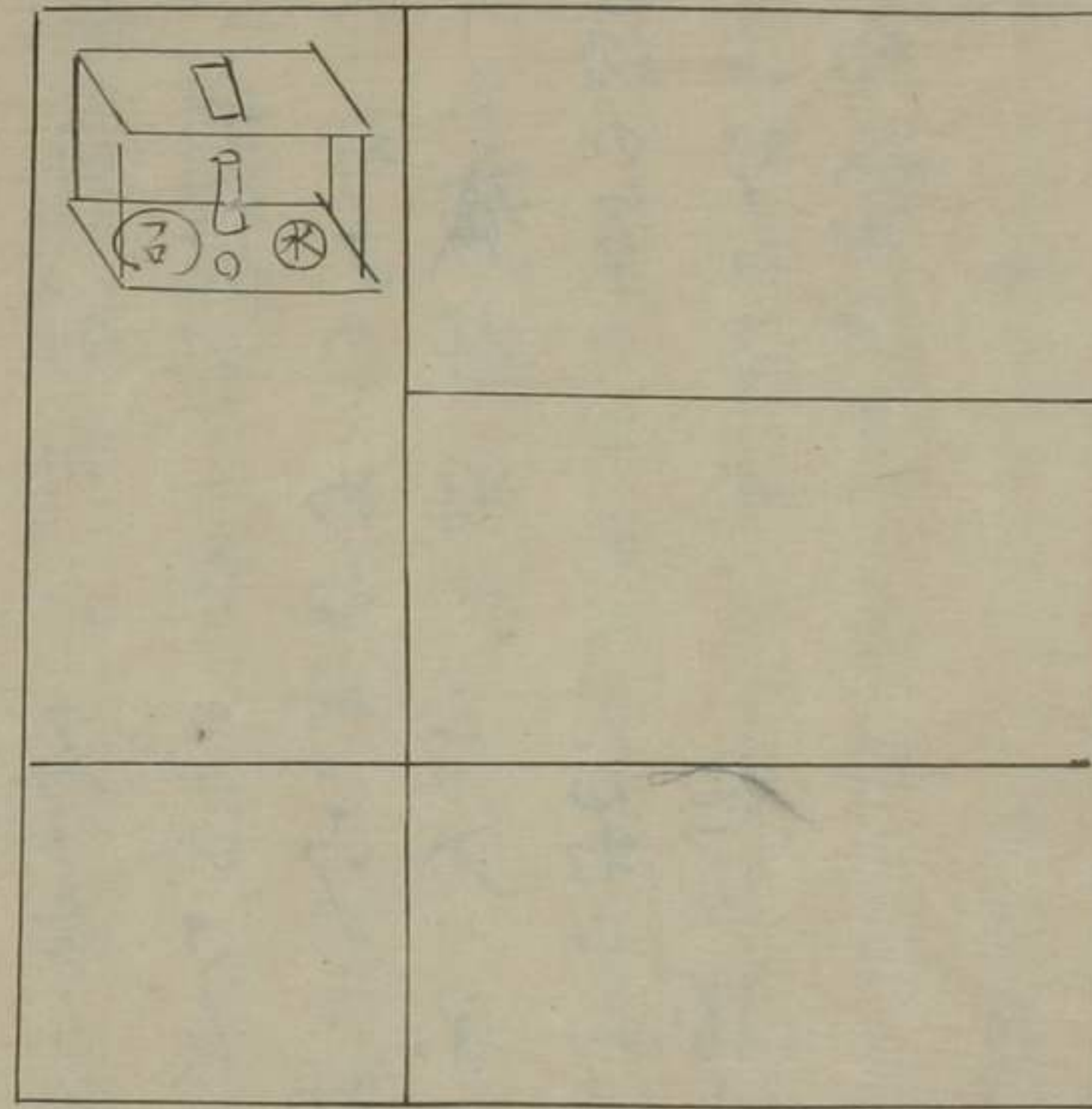
茶入
柵
柄
茶
水

茶通箱の利体好
茶入
水
茶

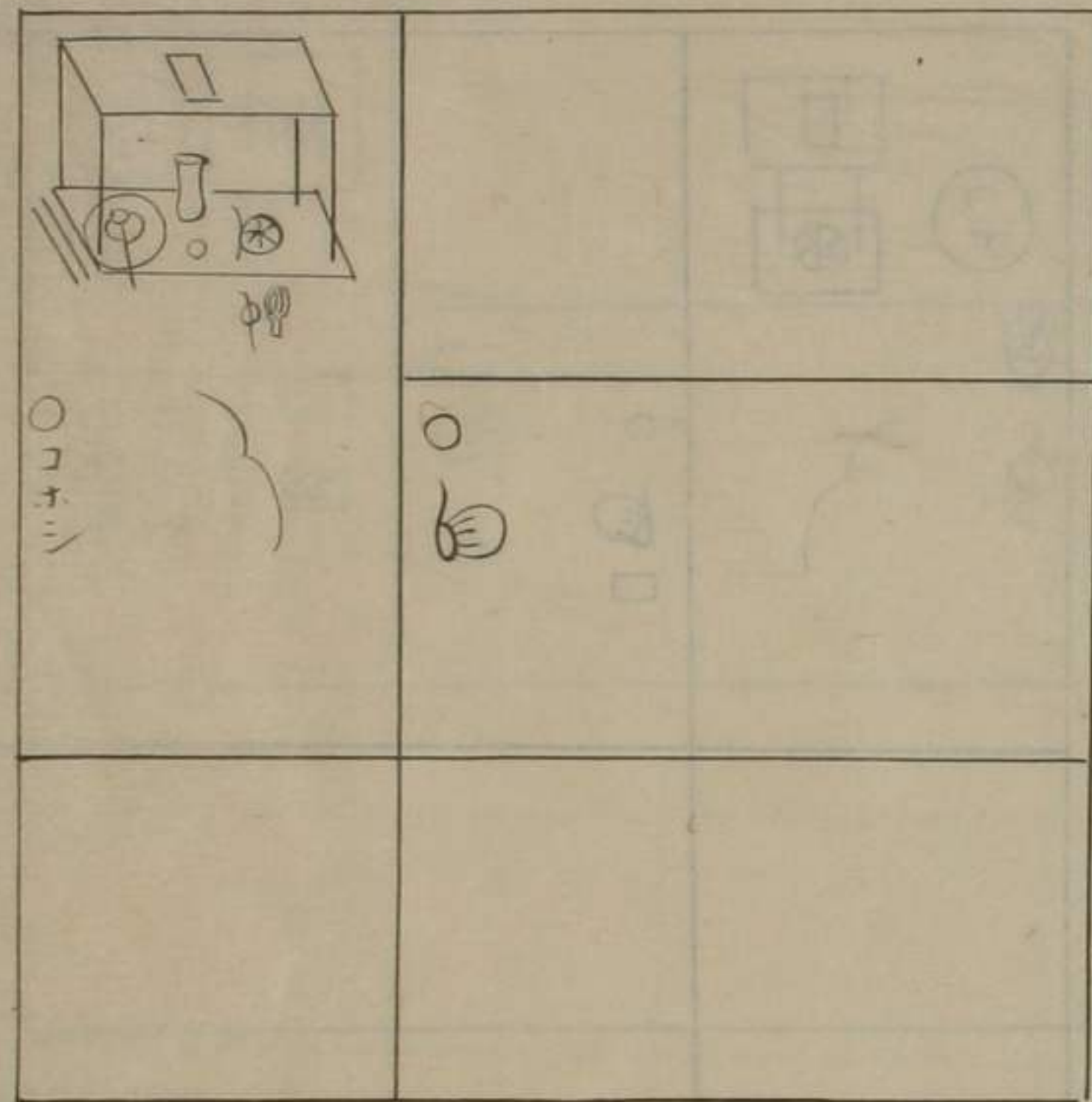
中 立 の 容



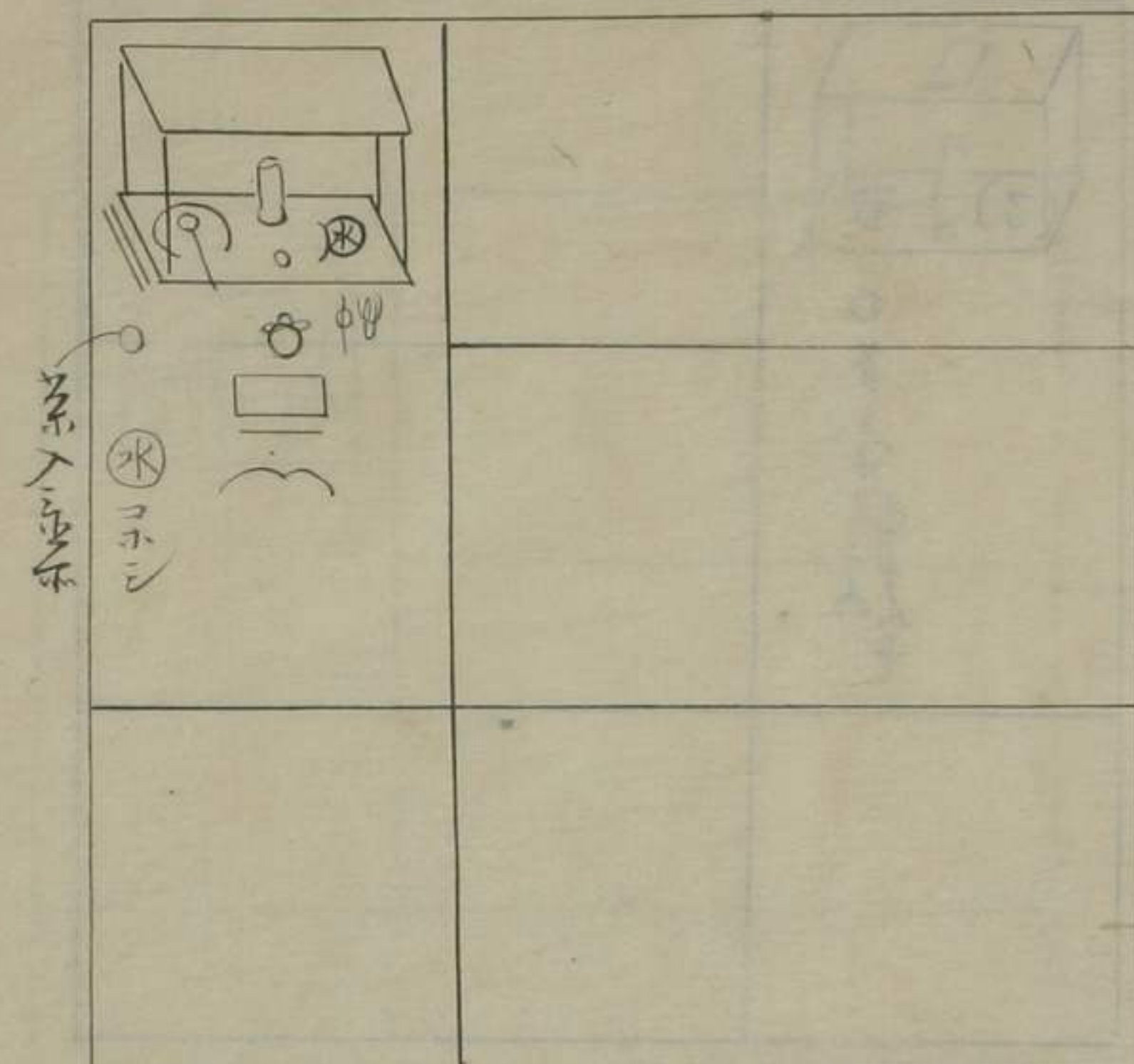
知 座 の 圖



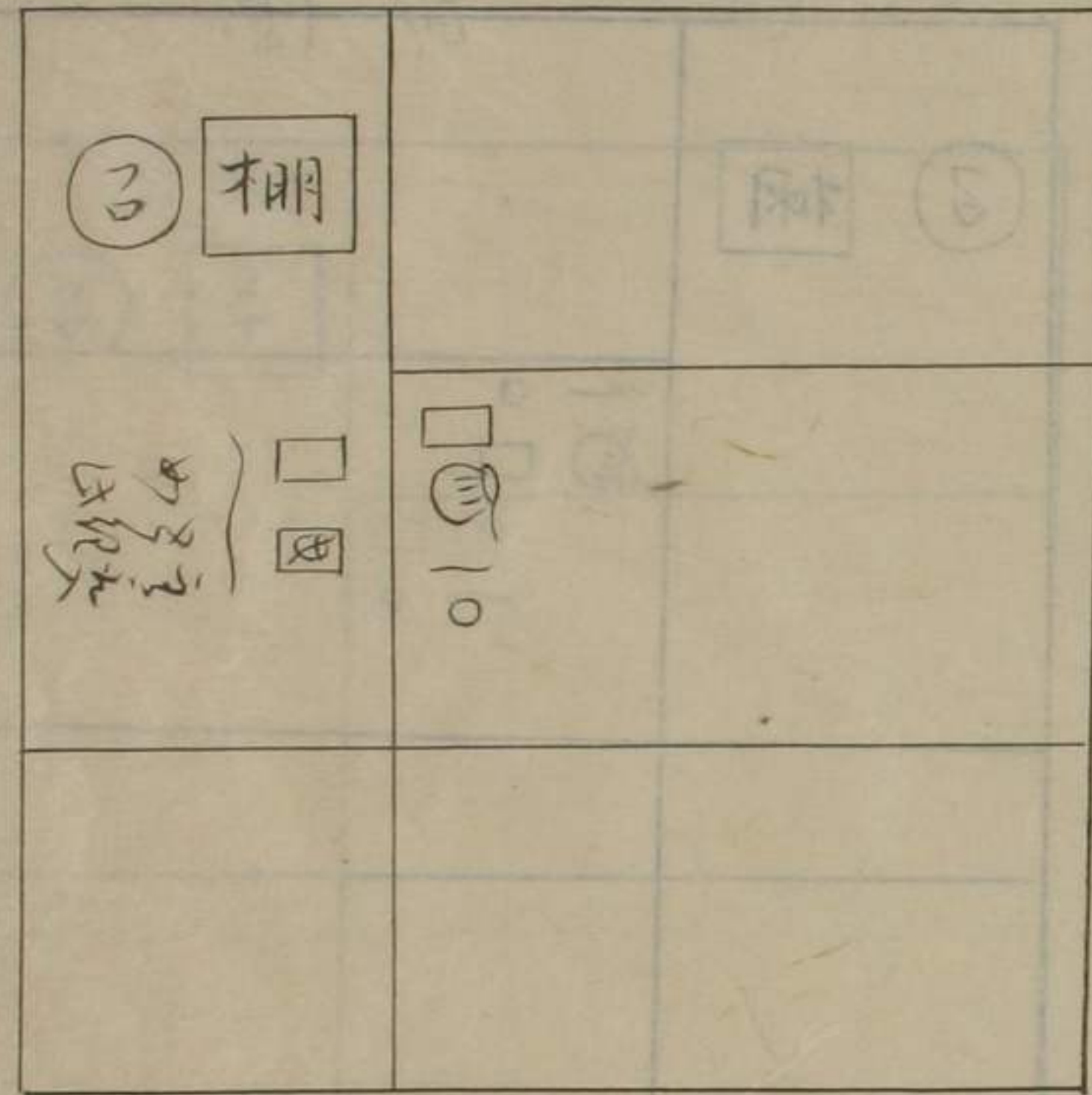
茶の初 袋入茶



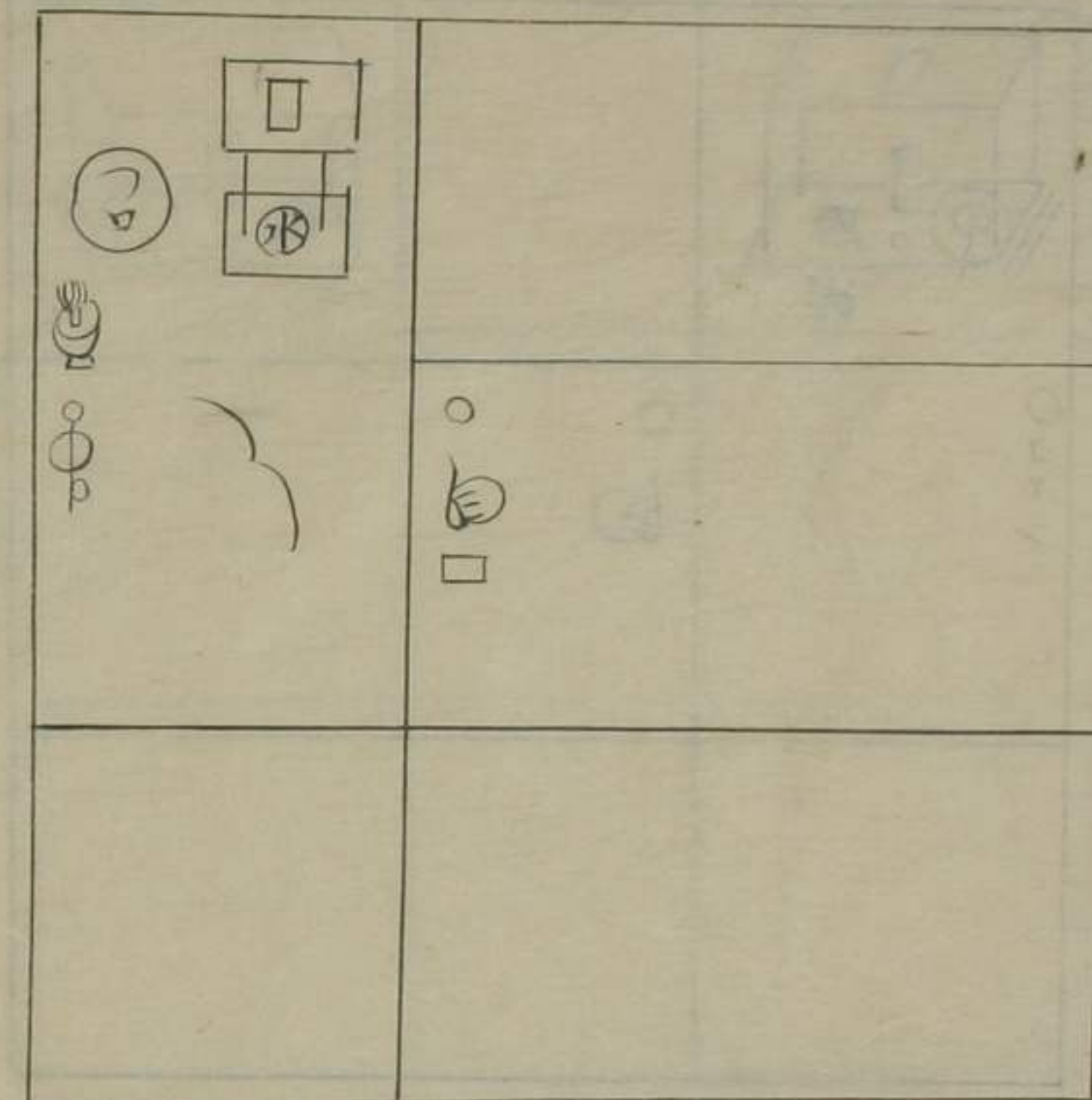
茶の初 袋入茶 図



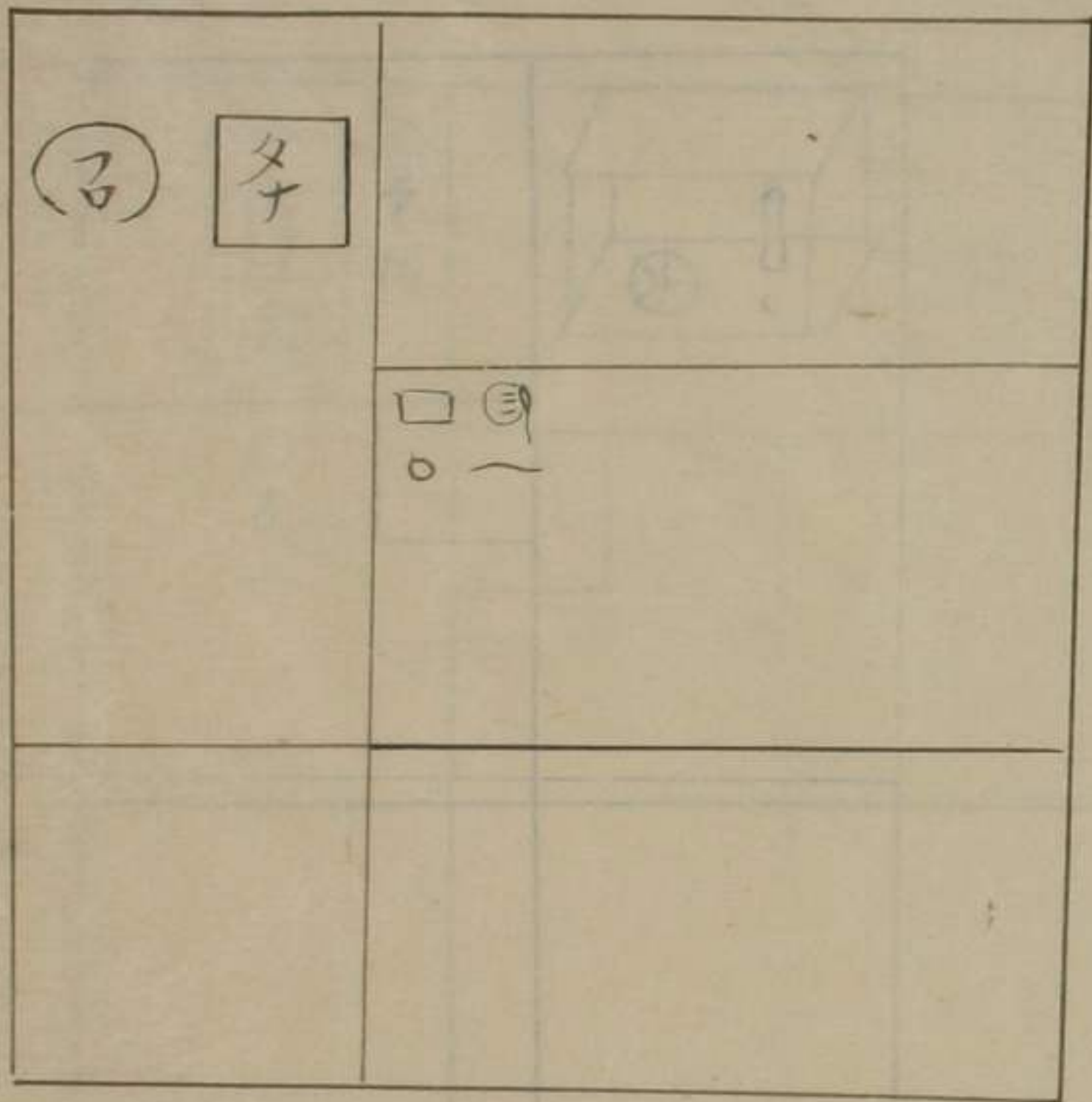
以如星道以返方



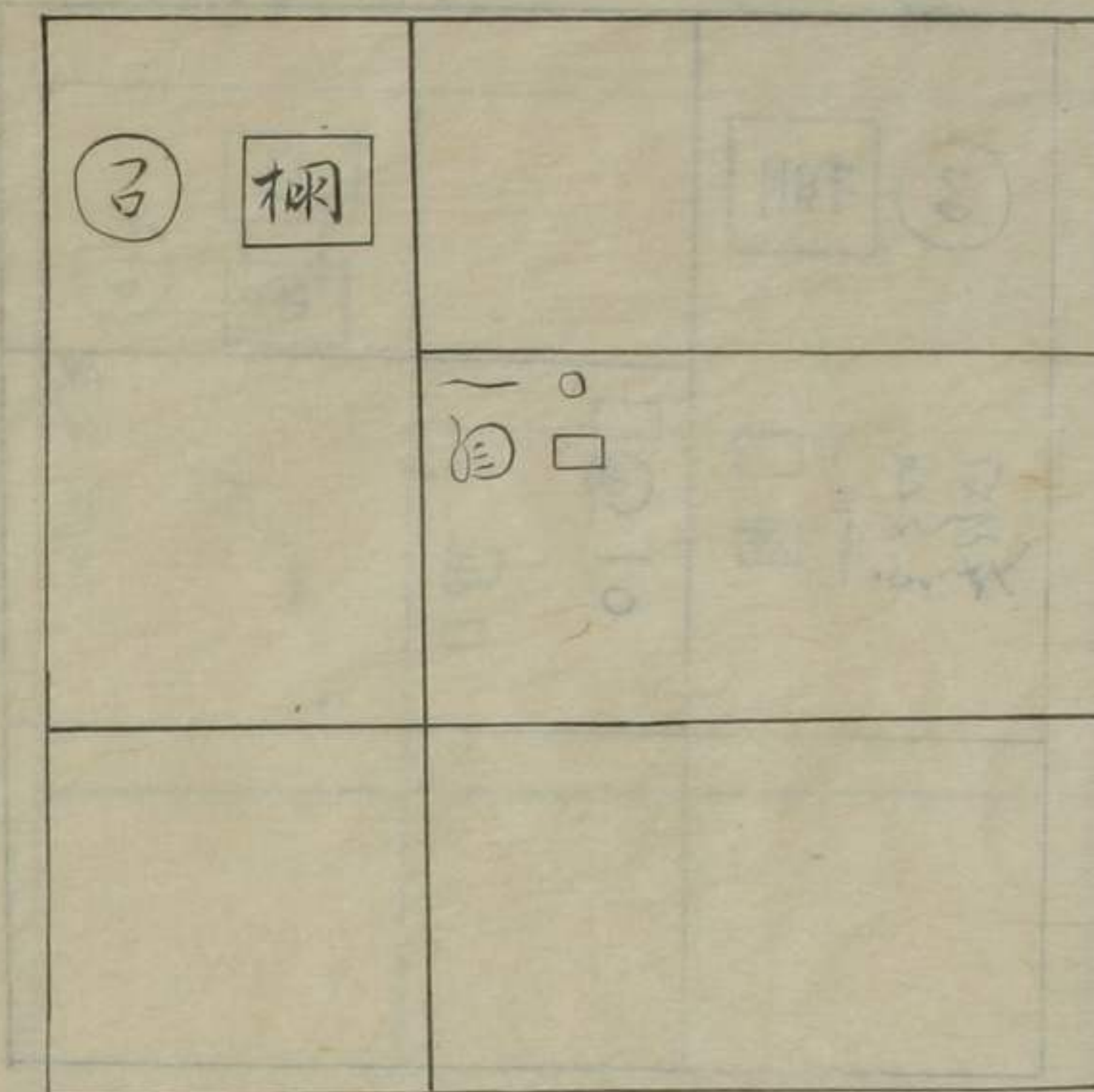
圖以出星道



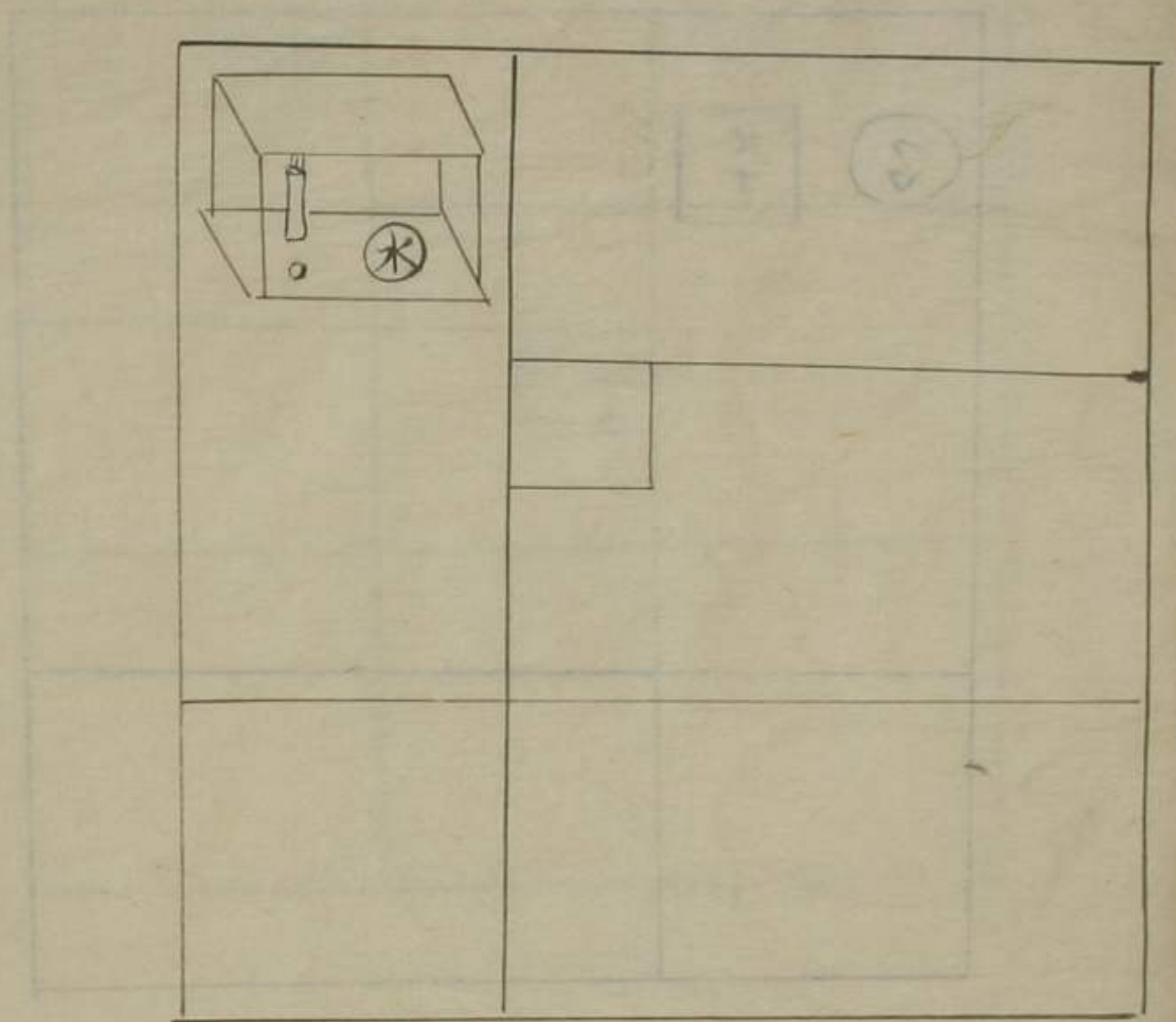
の け かく ち
 国 時



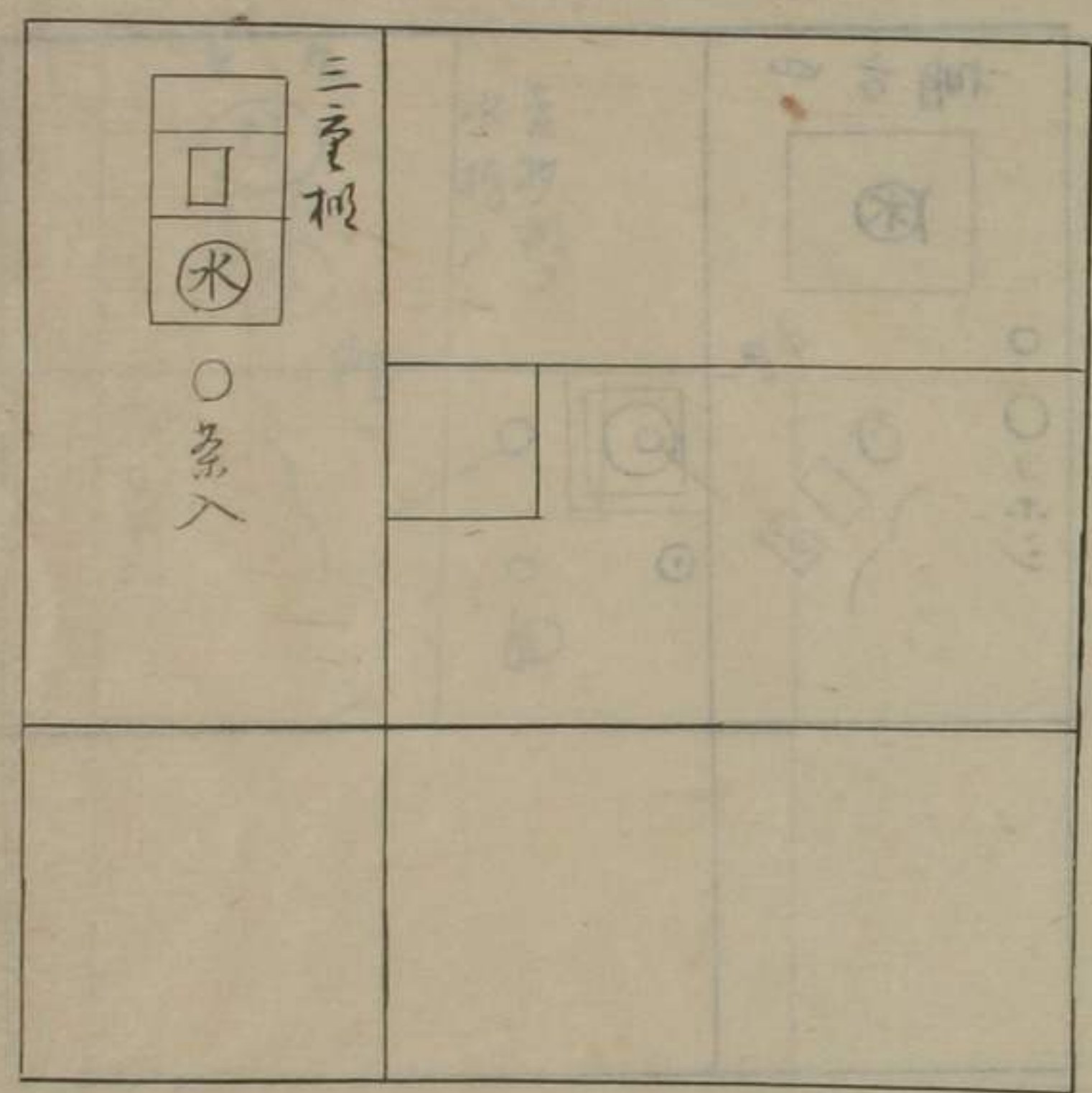
の け かく ち
 国 時



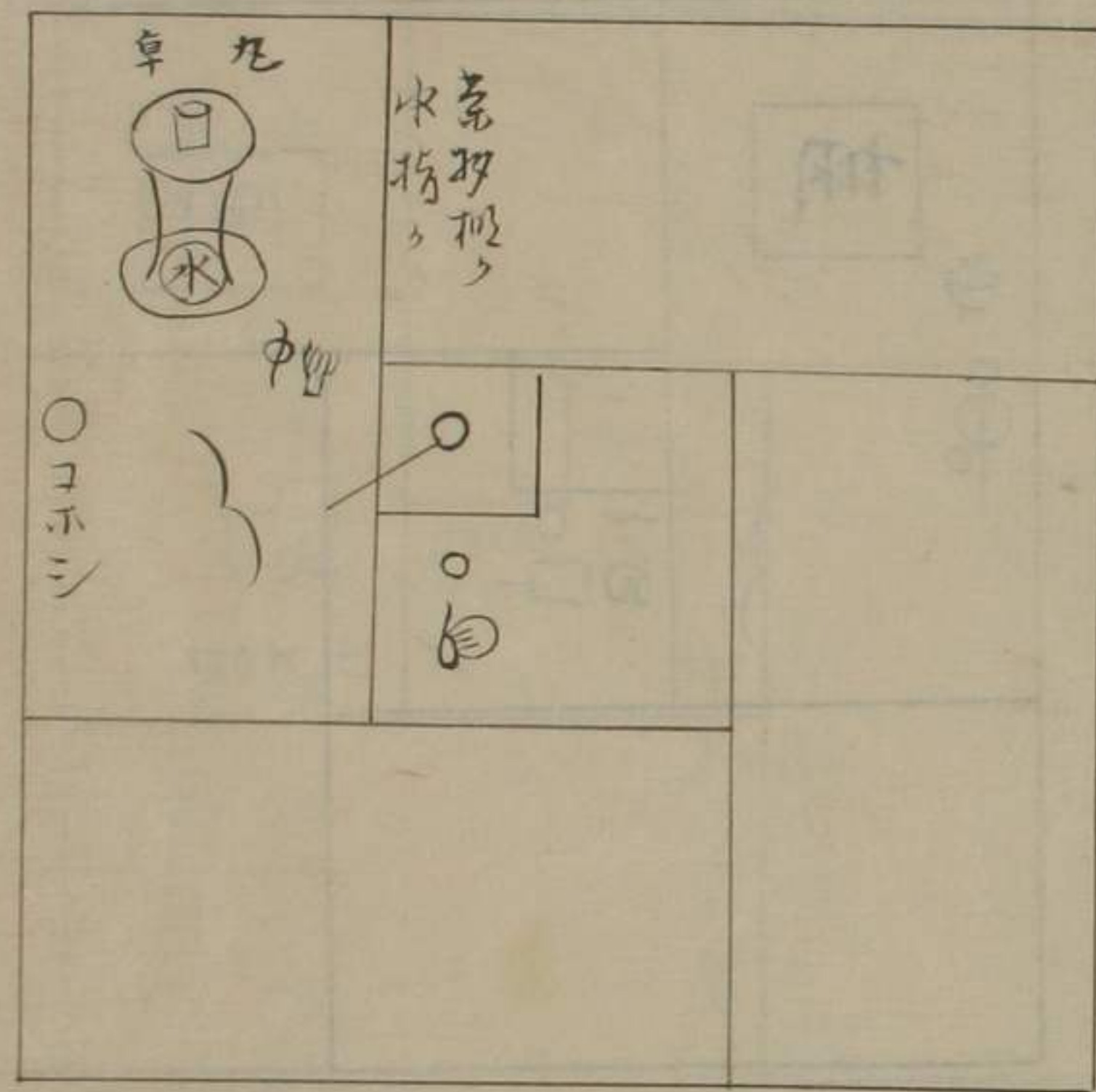
初 室 の 図



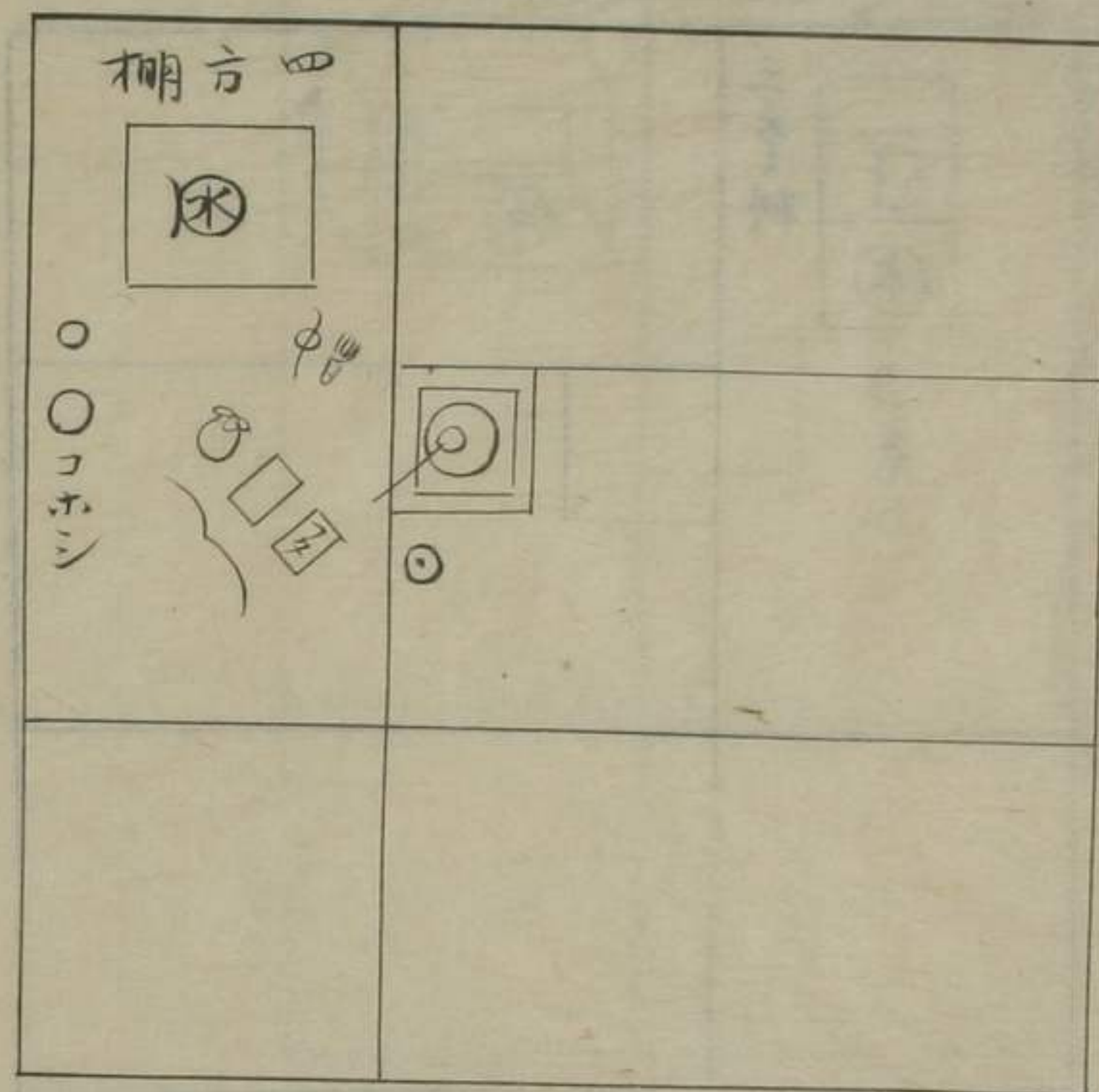
後 室 中 之 之 間 の 図



初茶の袋入れの時図



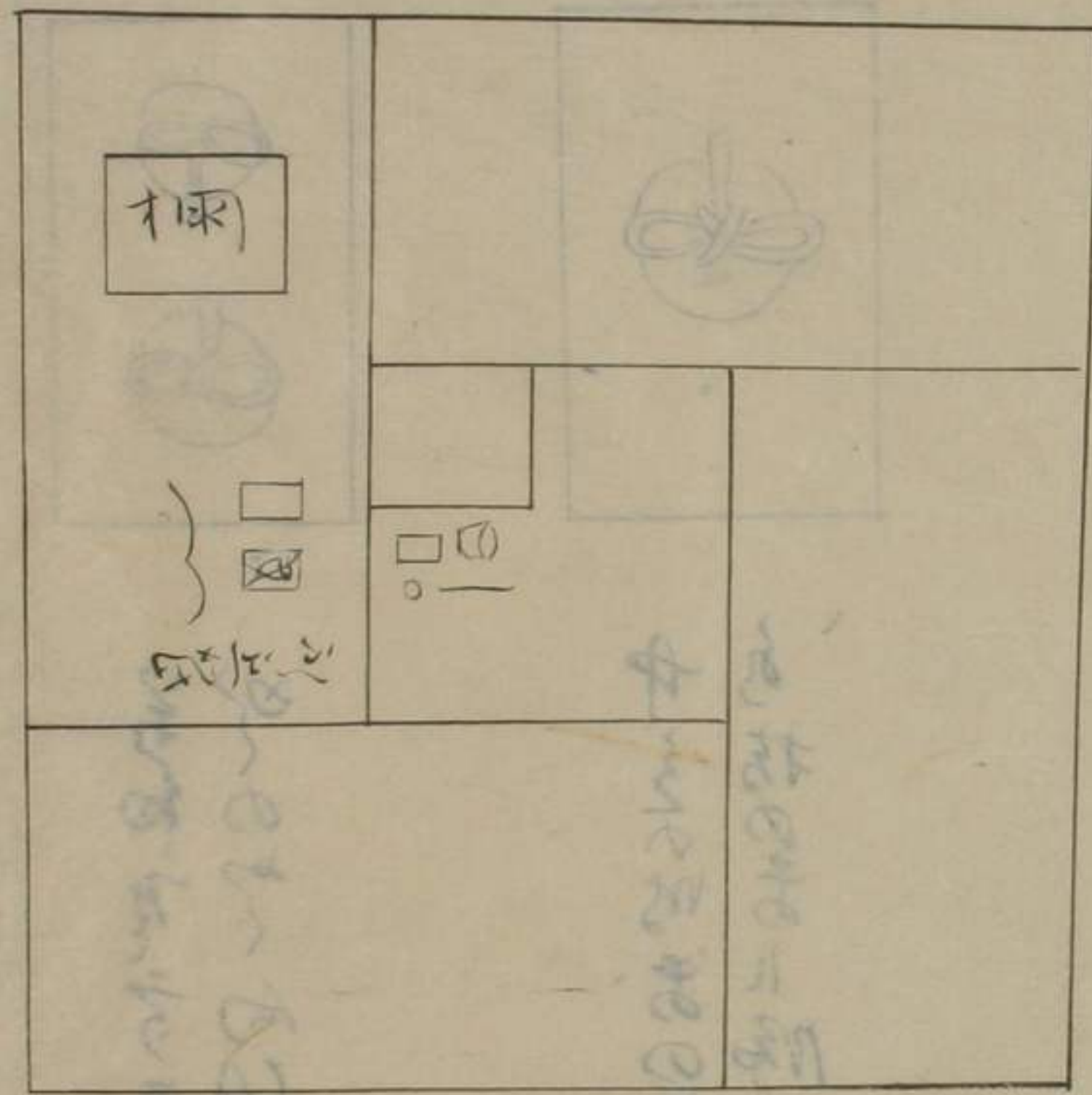
おし
出丁
時也
煙風
呂丸
茶廻
し
おし



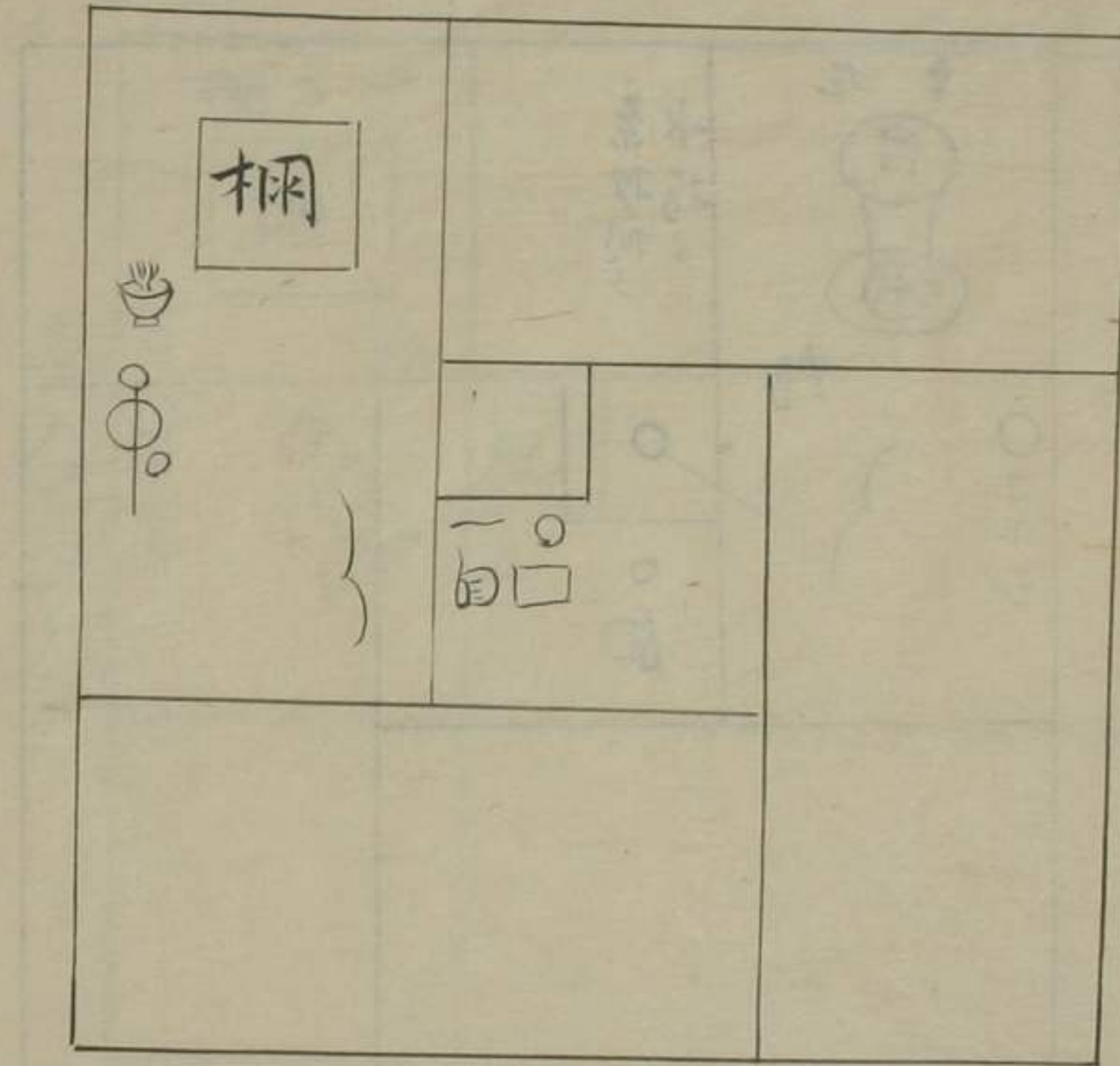
茶入フキレトコロ

茶おろし後の茶入れの時図

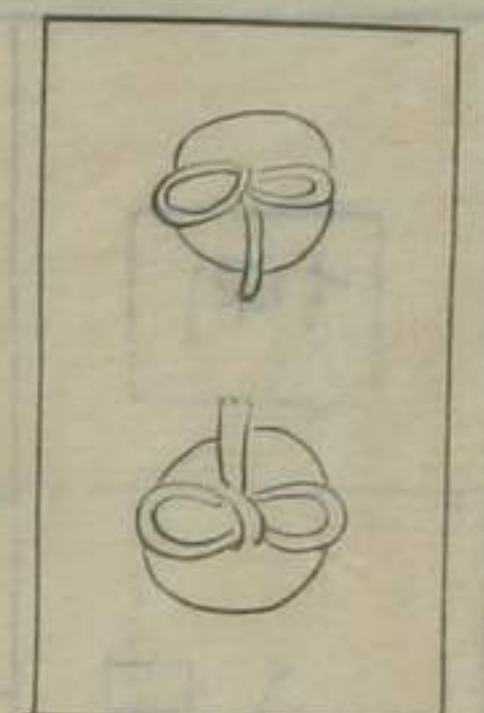
主引時如



後の景袋景系
の景系



茶の湯の作法



茶碗の柄は茶入を合ふと
おのづから向ひ合ふなり

中々の時茶の茶入を合
お拵の茶は降りおめけ

