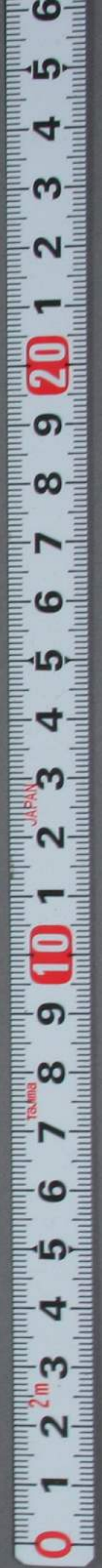




養正書局

九

ヲ多
674
A6



一

孫君之書



Handwritten text in cursive script (caoshu) on a strip of paper pasted onto the right page. The text is densely packed and runs vertically from right to left. It appears to be a calligraphic inscription or a letter.



田墨目寸並図

一 柱ノ支

杵丸支のほり附

二寸七厘

但ちこも

一 桁の言并長分けたの上端を

五分

但三寸こも

一 ゆりの言寸石分支を拵るを

一尺六寸五分

石の言寸土分上三三三

一 櫛目支

一 言寸 五分二寸

一 横 八分

一 鴨居厚 八分

一 方立厚 五分半

但鴨居厚八分五分

一 戸幅 四寸五分

一日あや

五分

一日之痛

五分半

一鴨居ノ角カク

一寸 但是も鴨居ノ厚ト方立ノ厚ト

一髪居ノ痛

山寸七寸

一日之痛

五分半

一俣

五分

但鴨居方立丸、木ハ板ノ木者
又ハ板ノ木ノ赤木、青木、松、白、用ル
支あり、ふり、好、而之、白、木、ハ、切、り、て
懸ト之

一隙子ハ縁カ多ク立掛ルニ厚

大敷、し、り、し、支

但厚キ、時、ハ、之、痛、キ、事、有

一紐子

五分

換

十五分

立、四、分

但上下又取、取、カ、取、カ、

一引子、又下ノ又、目、縁、カ、下、カ、目

但大、こ、ろ、の、張、板、下、リ、厚、平、中、紙、カ、善、能、紙、に、て
張、り、上、ケ、カ、紙、カ、張、ル、之、カ、張、カ、反、カ、多、ク、用、カ、支、懸、之
し、り、中、カ、支、懸、之、カ、支、懸、し、り、
引、子、所、取、ハ、上、ト、下、ト、カ、切、り、下、ハ
之、縁、を、上、カ、之、り、と、付、向、付、カ、

一 座ノ取

一 横幅

但法寸法ハ宗室有之

又寸七寸

宗令取ルシモ是ノ四尺一寸五分是ノ四尺
先ハ四尺二寸五分ノ寸法ノ廣キ方ナリ
法多クハ寸五分是

一 座ノ取

但法寸法ハ宗室有之

又寸七寸

座内地取ノ寸ハ九分九厘ノ寸法
座内取角ノ寸法一尺一寸五分是ノ寸法

一 天弁ノ寸

但法寸法ハ宗室有之

天弁板ノ寸法ハ六尺一寸五分是ノ寸法
但法寸法ハ宗室有之

寸法ハ六尺一寸五分是ノ寸法
七尺七寸五分是ノ寸法

一 大幡ノ寸

一寸四分

一 日見也

八分 但法寸法

一 落掛ノ座ノ取

一 落掛ノ取

九分半

但法寸法

一 日見也

二寸二分

宗令寸法

一 座ノ取

二寸五分

但法寸法

一 日見也

一寸五分

一本、抄り、板巻、はじり、跡を、

一本、板巻、を、
赤板、はじり、用之、抄下、テ、つと、を、せ、る、

上の、才、は、は、は、の、を、と、し、は、は、を、
かし、さ、は、さ、は、さ、は、さ、は、さ、

一本、角、四、分、一、ち、二、寸、

一本、内、塗、は、は、は、一、寸、は、是、の、城、ア、が、は、は、は、は、之、和、何、

一本、角、四、分、一、寸、

一本、角、五、分、一、寸、

一本、角、四、分、一、寸、一、寸、半、一、寸、半、は、是、の、板、ア、に、
板、幅、二、寸、三、寸、は、三、寸、二、寸、は、二、寸、

一本、升、と、あり、ぬ、を、
赤板、は、は、は、は、の、板、は、

一本、升、押、上、ら、七、色、り、な、は、竹、ニ、は、あ、く、て、打、く、

け、な、は、竹、は、丈、打、造、て、な、く、て、打、之、玉、升、と、あり、
ぬ、を、さ、さ、し、し、沙、が、板、は、が、是、を、婦、を、さ、し、さ、さ、
か、り、竹、を、さ、さ、ぬ、を、ぬ、は、この、に、押、也、故、は、是、が、竹、を、
ぬ、を、さ、し、

一本、右、上、ら、打、ト、打、竹、の、し、
う、に、せ、ら、う、け、て、打、く、

一本、上、竹、の、み、り、
は、各、半、

一本、板、は、は、の、長、

一本、角、半、
角、半、ナ、リ

一横内法 一尺五寸五分

一上下り人とかを好むのよし 一丁四寸

一上、小舞、申すところを好むのよし 一寸四寸

右上下九寸五分のまゝを好むのよし 一寸五分

一板のわらひの二枚を好むのよし

一まゝのけいばのつゝを 一寸五分あり

一障子、七寸 一尺九寸五分

一月幅 一尺七寸七分

他、女ら厚 五寸半 見え表四寸

紐子、厚 四寸半 見え表四寸

立、丸、糸、一、二、横、の、ひ、を、か、つ、れ、七、寸、半、の、か、

障子、し、う、り、上、を、て、ま、致、す、と、と、女、か、

一枚、つ、ゆ、紙、に、白、紙、に、二、枚、り、け、り、し、下

用、に、ゆ、り、に、五、天、の、時、を、か、む、紙、に、次、目、の、

の、と、て、次、て、は、り、め、し、下、を、の、紙、に、五、天、の、時、

白、紙、に、五、天、の、時、用、紙、に、次、目、の、下、を、の、紙、に、

五、天、の、時、

一、は、り、上、を、は、り、の、下、を、

一、長、寸、 沙、人、之、寸、 傷、ひ、人、七、寸

一、同、か、女、ら、幅、 五、寸、 同、尺、の、 七、寸、

一日 横、うららの上のかみら傷 一寸
日 欠込 七分
とゆの受

一 立内法 一天に寸半 横内法 一天七寸九分
一 とゆ傷 四寸厚二寸 内あせ 四寸
一 中、水とが 一 寸五分 日原寸 五分
一 中、あせ 六分

但言ハ座ヒナ一寸五分は是のまゝのテ
かあちあふはあせ平々七分五分は

一 外の水とが 一 寸五分 内あせ 四寸五分
一 外の水とが 一 寸五分 内あせ 四寸五分
一 外の水とが 一 寸五分 内あせ 四寸五分

一 外の水とが 一 寸五分 内あせ 四寸五分
一 立内法 一天に寸半 横内法 一天七寸九分
一 横内法 一天に寸半 横内法 一天七寸九分
一 変居し 一 寸五分 内あせ 四寸五分
一 鴨居し 一 寸五分 内あせ 四寸五分
一 方立し 一 寸五分 内あせ 四寸五分
一 変居し 一 寸五分 内あせ 四寸五分

七分半 日原二寸
六分 日原一

一 一丁三寸

一寸五分半 但上下九寸

一 日見込

六分 但上下九寸

一 幅

八分 但是七寸五分

一 日戸、立附、本表、八分見込、一寸

日幅、上、六分見込

一 日、立附、本戸、立込、有、尺、寸、五分、五分

但柱、寸、五分、寸、五分、寸、五分、寸、五分、寸、五分、寸、五分

は込、寸、五分

一 日、戸、跡、立付、本、尺、寸、五分、五分

一寸五分

但上、鴨、尾、寸、五分、五分、五分、五分、五分、五分

一 日、戸、跡、申、尺、寸、五分、五分

但、尺、寸、五分、五分、五分、五分、五分、五分

一 日、戸、か、海、ち、の、寸、五分

一 日、見、込、寸、五分

一 日、半、幅、寸、五分

一 日、見、込、寸、五分

一 日、上、心、丹、上、寸、九、分、五分、五分

一 日、戸、後、二、夜、半、寸、五分、五分

一 日、板、寸、五分、五分、五分、五分、五分、五分

一 戸のふちのり、兼、み、り、延、回、る

一 くり、の、ま、り、日、の、夏

一 け、り、の、ま、り

一 け、り、の、ま、り、上、が、た、い、ス、身、に、て、斬、の、け、た、

一 け、り、の、ま、り、ひ、き、く、ま、り

一 柱、丸、を

一 日、竹、を、ま、り、木、の、内、の、ま、り、く、ま、り、の、ま、り

一 日、竹、を、ま、り、六、角、り、但、申、六、角、り、ま、り

一 日、急、つ、り、り、木、の、ま、り、ま、り

一 日、廣、二、角、り、一、寸、は、り

一 日、厚

但、ま、り、竹、の、ま、り、一、寸、ま、り、廣、小、ま、り

打

一 日、ま、り、竹、の、ま、り、斬、の、け、た、の、申、す、ま、り

一 日、ま、り、丸、

一 斬、の、ま、り、廣、二、角、り、三、寸、は、り

一 斬、の、け、た、の、ま、り、拾、枝、の、申、す、ま、り、六、寸、は、り

一 丸、

一 け、り、の、ま、り、拾、枝、の、申、す、ま、り、一、尺、丸、り

一 丸、丸、り、三、寸

一 新のつぎとるよあま

一 新足分は、通り切、但廣一版いふ切、
新足と切を、れ、次

一 半切、
半切

一 幅の、幅、口、法、横、
少人、を、手

一 是、半切、中、和、急、つ、山、分、や、採、う、板、分、
の、て、切

一 幅、い、れ、を、採、う、の、板、
い、ち、ち、し

一 上、二、幅、い、か、る、採、う、板、
あ、い、ち、ち

一 一、は、起、と、る、よ、の、す

一 七、寸、三、分、
七、寸、三、分、
横、少、人、八、寸、
幅、ち、厚、八、分

一 尺、を、表、
六、分、
毎、五、寸、但、多、う、九、分、尺、を、表

一 六、分、
六、分、
今、は、込、し

一 但、多、う、ち、の、め、ん、口、を、あ、さ、し

一 と、中、
幅、
三、寸、九、分、
厚、
一、寸、八、分

一 内、
あ、ち、ち、
中、
あ、ち、六、分

一 但、庭、の、の、言、寸、一、寸、一、分、
あ、ち、あ、ち、
但、け、あ、ち、
六、分、

- 一 中水とくし
- 一 日外のおせ
- 一 日外水蒸し
- 一 上りふり

一 惣を移し度

かやゆきにてしきふれりやゆき花に板の
 時ハを移ししの移板かたりてふすまはは
 もいふそりなりかより下地ドイフキニ
 ドイフキナシニスル時ハかりていふすまはは
 スルまをニ利体度後いすまかたていし

一 板のうの付いかりい

但おしりて三寸五寸を
 又二寸に三寸を移し
 有へ

やゆきあきにうきかき之竹をぬの板の板
 しめ丸たえかりてるしとぬのの
 かき竹としものしと下しひるにてゆか
 りゆきの方にて留しゆひゆいゆのるえり切
 のこはすは後移すなとありむ新のけらとえ
 吹しぬ

一 通 幸 へ 度

ソつれし板の本にて細にうしけりし乃幸の

田舎のきりにして

一 三寸の内法

七寸九分

一 横 内法

六寸一分

一 奥竹の内法

一丈二寸

但交指のこのゆきハ、まも一丈四寸ハ
但又きうてもハ交指を、一丈四寸あり

一 奥の角の字

三寸半

一 鴨居の字

七寸半

一 月幅

一寸八分半

但ちりハ、方立ノ、西側ハ

方立、厚

八分

一月見込

一寸七分

但交指ノ、ゆきハ、山ノ、あり

一月立、角

八分

一月交指

山

一月このゆき

六寸半

一 あも

四寸

一月このゆき

六寸半

一 棚

九寸六分

一月厚

三寸

一 二寸サるる方 棚板の下端を 是又山守六分

一 堂上ノ門竹 釘少くあり 釘の寸法別ニ寸法也 記

相向テ我たの才下分言サ一尺八分ある事云々
半ニ折け釘ハ代紙掛 又相違う寸法の釘之
又云お分三寸五分ニ折ト云々あり是ハ反紙が
方迄こまかいるく通年のも半にして云々あり

一 寸法ハ是をトス云ト曰く是之
棚ノ向テ大 方 釘ノ下分言サ是又山守六分
一 尺八分 促言サ是又山守六分云云是ハ釘の寸法
砂ノ釘の長サ九分云々

一 日障子之り かぬち 横の才 かぬち

丸に六分障子一枚

一 向かぬち厚子

一 向表

一 引ひハ下分三ツ目ニ切を去り 白湯之但上トしたるト
切られ 下分三ツ目 上ノ方ノ内ニ張附ん

ハ障子明ケ立テ付心反紙ニキニニテ鳴る音
よの之張紙有ん是之 云障子下ノ目ニ紙ヲ
障子かぬちとまりて表 或ハ向表ト
張ぬち 是又之がし 鳴る是ナシ

但紙次所引の内、其中心ニテ次タルをこ
まのこ

一障子リク跡のウ、其紙紙を白くし

一は障子明けて跡の立付、縁の口、才立一丈二

一、たふ掛、夏

長

之尺八寸 横九寸七

寸 長 尺八寸 横九寸七

寸 長 尺八寸 横九寸七

一、障子明けて跡の立付、縁の口、才立一丈二

下の柵

是 山又寺、横九寸七、寸、寸、寸、寸

上柵、尺八寸、横九寸七、寸、寸、寸、寸

一、寸、寸、寸、寸、寸、寸、寸、寸、寸、寸

但上、柵上下、柵ある七寸

一、柵本 六、四、寸

上、柵本、上、柵の寸、寸、寸、寸、寸、寸、寸、寸

の、柵の、寸、寸、寸、寸、寸、寸、寸、寸、寸、寸

柵、上、柵、の、柵、本、上、た、る、の、寸、寸、寸、寸、寸、寸

下、柵、の、寸、寸、寸、寸、寸、寸、寸、寸、寸、寸

のわい七分棚、つう分柱目、のりの上、板目、

一回、五半、丸、柱、先、角、柱、塗、上、り、変、下、り、地、反、分

上、塗、上、り、の、分、三、尺、三、寸、五、分、本、と、見、ら、る、之、花、

掛、の、折、釘、地、反、指、分、は、尺、六、寸、九、分、下、に、折、之、釘、座、

折、折、釘、の、形

一、宗、令、云、角、折、釘、折、折、の、天、升、左、端、ノ、下、分、一、尺、三、寸

分、折、折、と、る、に、見、え、る、折、折、の、形、一、尺、三、寸、折、折、

天、升、ノ、上、サ、ハ、六、尺、式、ハ、六、尺、一、寸、式、ハ、六、尺、九、寸、天、升

の、折、の、変、

一、座、の、花、を、う、け、釘、地、反、指、分、三、尺、三、寸、四、寸、折、折、

折、折、の、上、サ、七、寸、三、分、有、之、一、尺、三、寸、折、折、の、形、

折、折、の、上、サ、と、見、て、折、折、の、形、

折、折、掛、の、折、折、の、折、折、の、折、折、の、折、折、

宗、旦、ハ、折、の、中、折、折、の、折、折、の、折、折、

一、ひ、ぼ、り、又、折、折、折、折、の、折、折、の、折、折、

折、折、の、折、折、の、折、折、の、折、折、の、折、折、

折、折、の、折、折、の、折、折、の、折、折、の、折、折、

折、折、の、折、折、の、折、折、の、折、折、の、折、折、

折、折、の、折、折、の、折、折、の、折、折、の、折、折、

折、折、

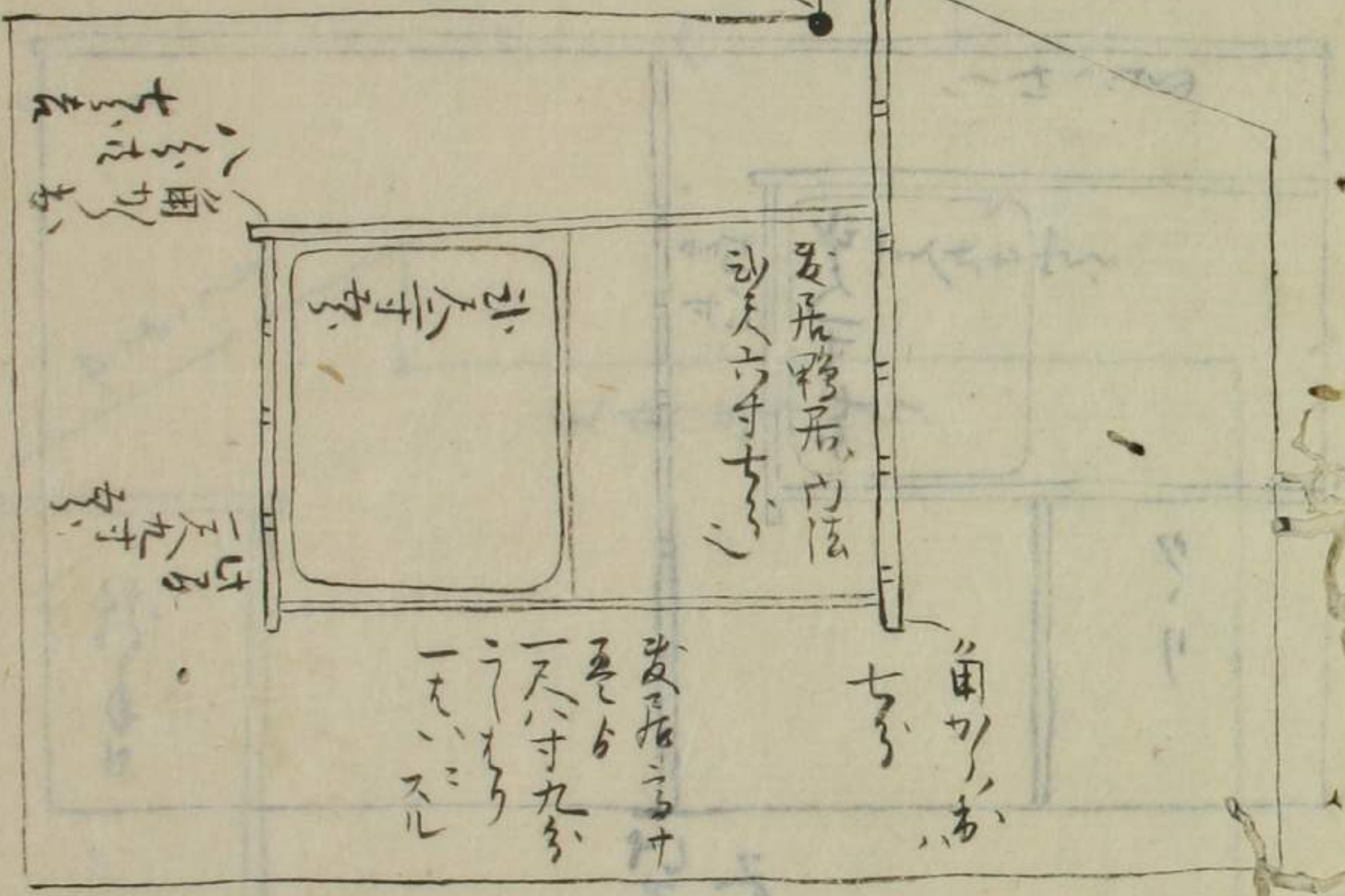
一 四角半にいはくきと打め、その井の押うらうきこ
 けめ、押うらと守守うら、中七切を、こちを
 かんへ、みすきと、みすき

一 ち打行い、はくきよりつね、利体好、形有と

(Faint bleed-through text from the reverse side of the page)

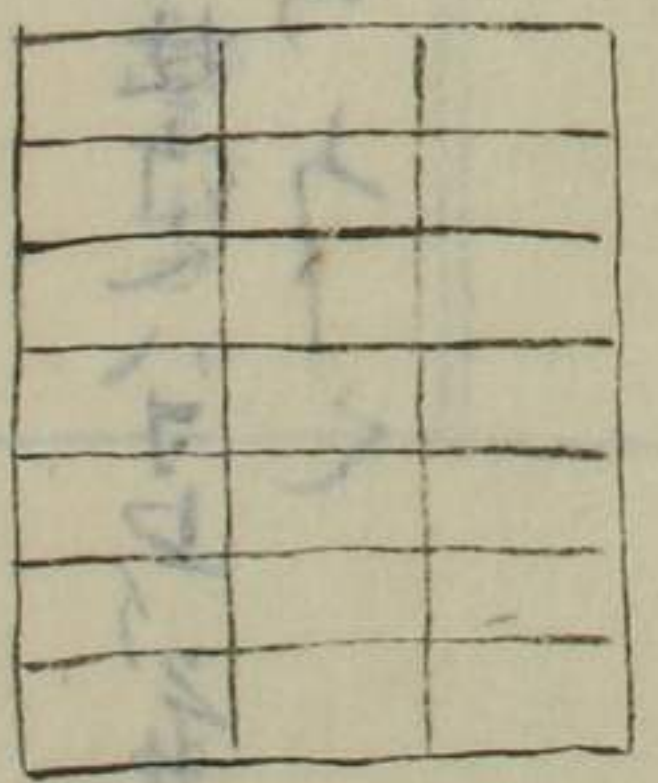
四角半
 大角の
 意、付次

一、二、三、四、五、六、七、八、九、十



一、二、三、四、五、六、七、八、九、十

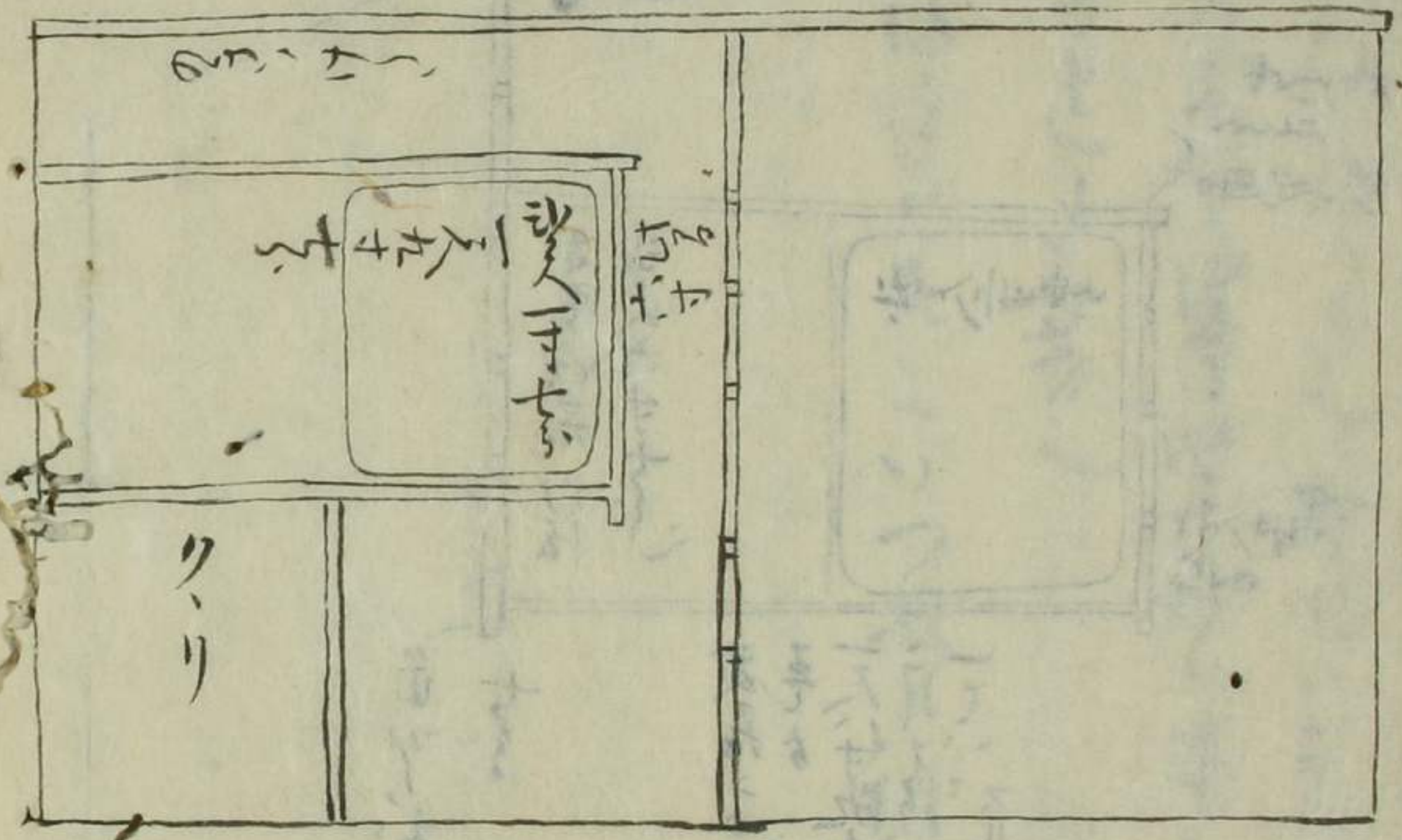
角、カ、カ、カ
 七、三
 一、二、三、四、五、六、七、八、九、十



障子籠子、立、四、四、
 横、八、四、九、九

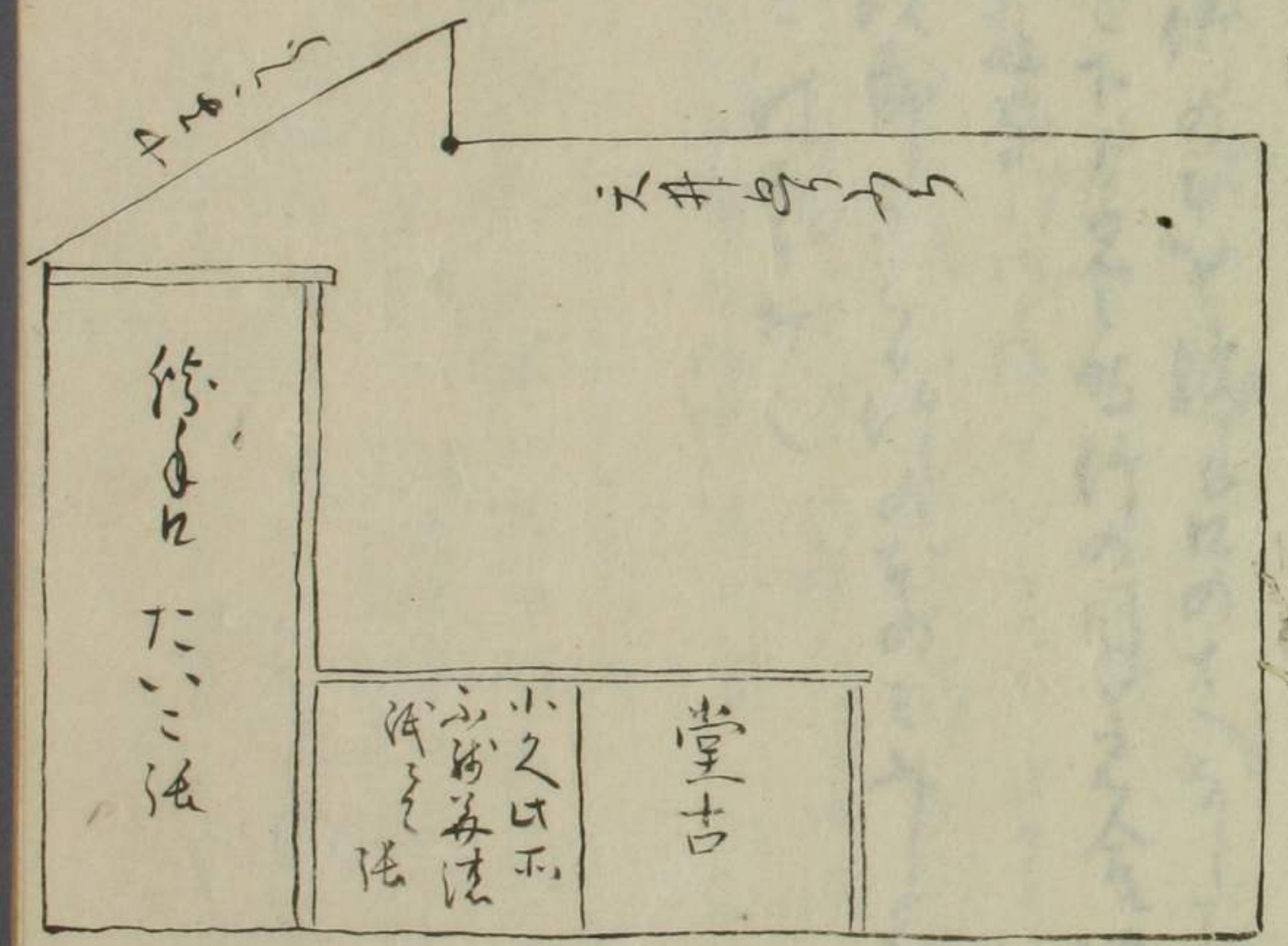
(Small handwritten notes or measurements below the grid)

曰五半
 くのり
 室のはん

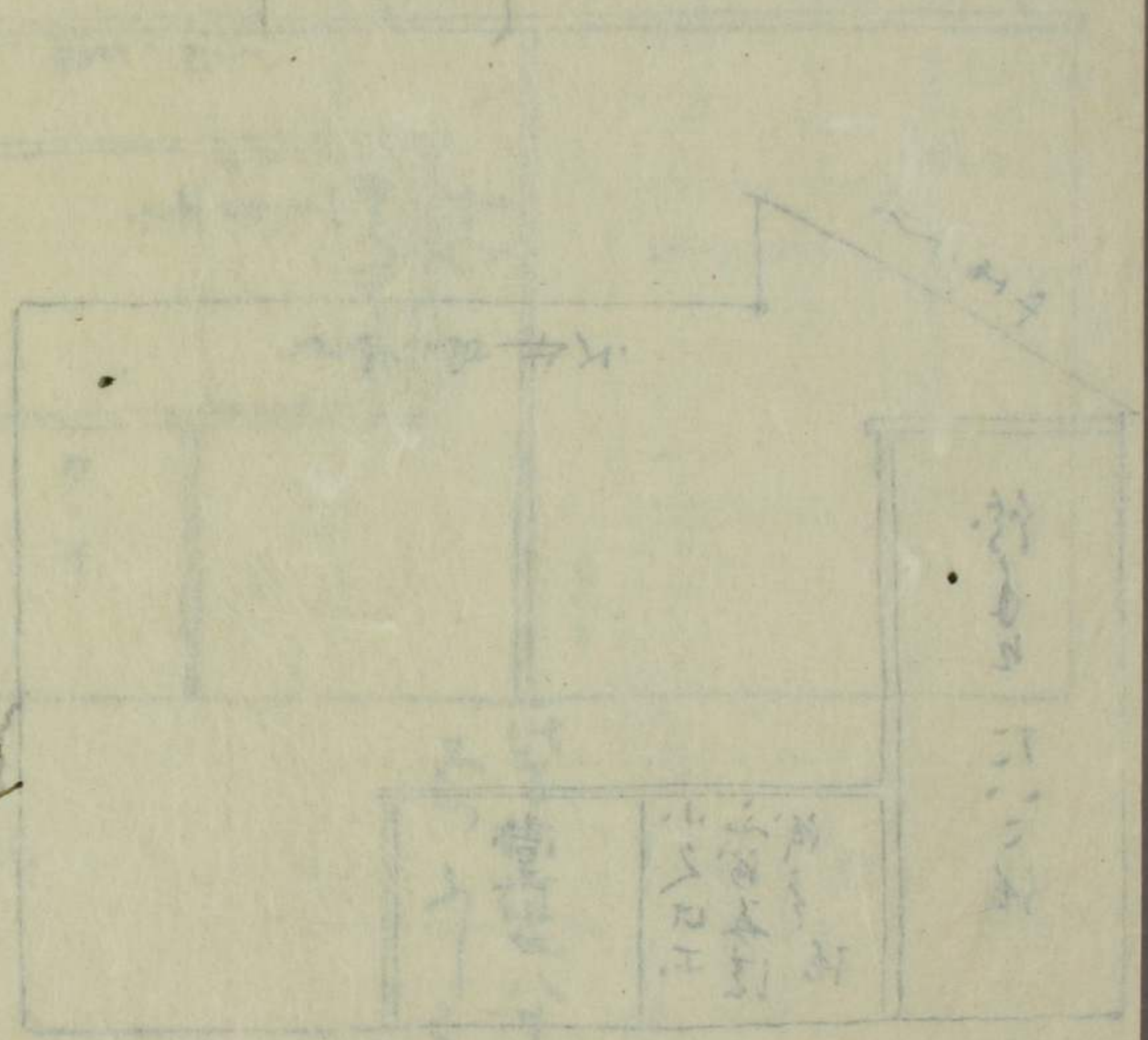


け百柱竹八寸口
 五ツケ

曰五半
 はん
 道半
 是



五五



一、左の柱、竹、竹の4と、後の口のオ、ありて竹の
 間と、おし、油、ぬけて、下、分、見、し、竹、の、間、と、見、合、は、し、隙、に
 各、場、の、中、に、お、さ、さ、る、

但、竹、の、お、段、部、より、竹、の、お、の、お、う、が、お、さ、さ、る、は、て
 一、五、年、の、内、に、竹、を、お、さ、し、

[Faint, mostly illegible handwritten text in Japanese, possibly bleed-through from the reverse side.]

一 ぐりあめを長たこ形にもく 幅の寸法どくを子
 一寸をさして戸跡の立付の本とあり 戸の内より
 地盤に甲いおの柱をさして 柱跡の跡のどくを
 かくしはこ 挟むを長たを半さげてひまはけい
 ちり

一 挟の付段の角、立付の下をのりする 本シ挟の幅ホト
 切うさテ 挟シ三指りておが 折付のりきる 本の上の挟
 が上おは是合有るのりきる 本が足を表に九さく
 いのりきる 本立付の本柱の角と切うさて ねをさし ば本シ
 入合とて下がとどきのりきる ちりしもの

一 一 付段上下たのり ちりしもの 中、下モたち
 一 一 付段上下たのり ちりしもの 上下たのり ちりしもの

一 付段のりあめ立付のちりしもの 本は是をさし ちりしもの
 をさす 一 回を半し 一 はあめを 表七さ 足の一寸
 一 一 角のり七さ 挟むを合入て

一 一 付段のりあめ立付のちりしもの 本は是をさし ちりしもの
 をさす 一 回を半し 一 はあめを 表七さ 足の一寸

一 一 付段のりあめ立付のちりしもの 本は是をさし ちりしもの
 をさす 一 回を半し 一 はあめを 表七さ 足の一寸
 一 一 付段のりあめ立付のちりしもの 本は是をさし ちりしもの
 をさす 一 回を半し 一 はあめを 表七さ 足の一寸
 一 一 付段のりあめ立付のちりしもの 本は是をさし ちりしもの
 をさす 一 回を半し 一 はあめを 表七さ 足の一寸

ツキテ付ル中、下、上下の中すことを一寸五分さけて打付ル
 一方、山守有ん故、夏長、山、ツラツ合ス、地、夏、田、
 一、地、夏、ツラツ合ス、又、山、ツラツ合ス、又、山、ツラツ合ス、
 一、地、夏、ツラツ合ス、又、山、ツラツ合ス、又、山、ツラツ合ス、
 一、地、夏、ツラツ合ス、又、山、ツラツ合ス、又、山、ツラツ合ス、
 一、地、夏、ツラツ合ス、又、山、ツラツ合ス、又、山、ツラツ合ス、

一、山、ツラツ合ス、又、山、ツラツ合ス、又、山、ツラツ合ス、
 一、地、夏、ツラツ合ス、又、山、ツラツ合ス、又、山、ツラツ合ス、
 一、地、夏、ツラツ合ス、又、山、ツラツ合ス、又、山、ツラツ合ス、
 一、地、夏、ツラツ合ス、又、山、ツラツ合ス、又、山、ツラツ合ス、

一、山、ツラツ合ス、又、山、ツラツ合ス、又、山、ツラツ合ス、

一、谷、良、非、扣



一、山、ツラツ合ス、又、山、ツラツ合ス、又、山、ツラツ合ス、
 一、地、夏、ツラツ合ス、又、山、ツラツ合ス、又、山、ツラツ合ス、
 一、地、夏、ツラツ合ス、又、山、ツラツ合ス、又、山、ツラツ合ス、
 一、地、夏、ツラツ合ス、又、山、ツラツ合ス、又、山、ツラツ合ス、

一

