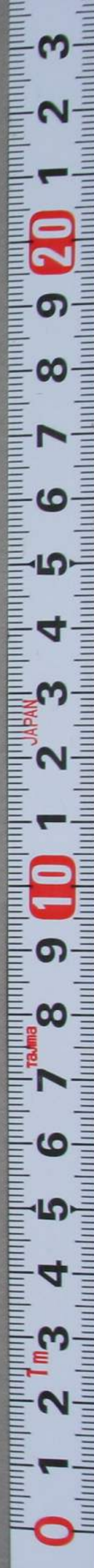




本御番勤式覚

73  
6680





門 3  
號 6680  
卷



本清書勤武豐

- 一 平清書平日定式
- 一 即本清書之節句得
- 一 細紙元物有之書之支
- 一 書氏細紙五物如勤之書之支
- 一 本清書衣服之支
- 一 清書書出之書之支
- 一 清書書出之書之支
- 一 書中清書分所同於德旨
- 一 廻之清書文出之書之支
- 一 火事之書之支
- 一 清書元病氣物之支
- 一 清書元病氣物之支
- 一 清書元病氣物之支

早稻田大學圖書館  
昭和 34.2.3 受  
藏 書







乃德也... 七... 部... 通

一 部... 通

一 部... 通

一 部... 通

一 部... 通

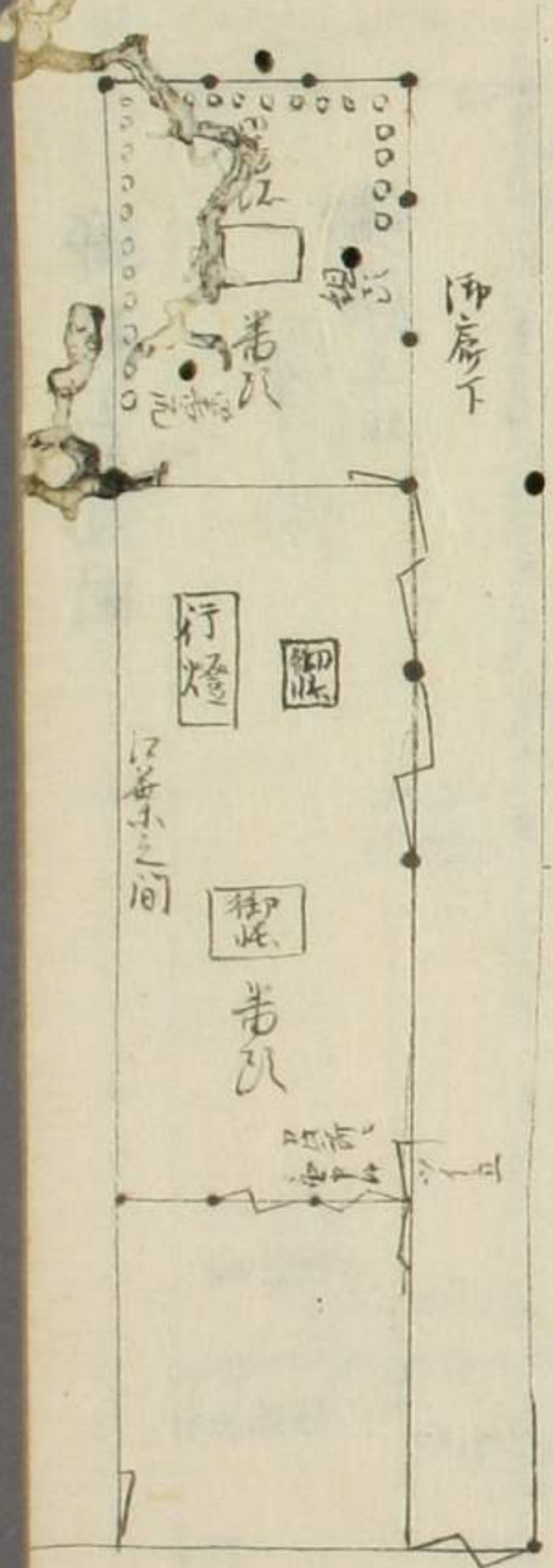
但... 代... 書... 付... 明... 所... 書... 之... 友... 一... 代... 友... 書... 年... 中... 不... 殘... 一... 所... 一... 所... 一... 所...

一 昔時之... 部... 通

一 又... 部... 通

一 口... 部... 通

一 乃... 部... 通

















中華書局影印... 惟其元中... 惟其元中... 惟其元中...

本河... 衣衣... 惟其元中...

一 五... 惟其元中...

但... 惟其元中... 惟其元中...

惟其元中... 惟其元中...

一 月... 惟其元中...

惟其元中... 惟其元中...

一 玄... 惟其元中...

惟其元中... 惟其元中...

惟其元中... 惟其元中...

一 斗... 惟其元中...

惟其元中... 惟其元中...

惟其元中... 惟其元中...

惟其元中...

惟其元中... 惟其元中...

惟其元中...

一 涉... 惟其元中...

惟其元中...

惟其元中...

惟其元中...

惟其元中...

惟其元中...

惟其元中...

惟其元中...

何之... 惟其元中...

何之... 惟其元中...

何之... 惟其元中...

何之... 惟其元中...

惟其元中...

惟其元中...

何之... 惟其元中...



月日

右内月廿四日

一 右内月廿四日

此後本所為子也如未

伊波之台海之河書言移也

紙之通德打渡也

月日

何之誰

同後九月廿五日

一 伊波又于平日

但來其日之

右之後念之

何月廿五日

伊書言

伊山恒德言

何之誰



何之誰

何之誰

何之誰

何之誰

何之誰

何之誰

本所為

伊書言

何月廿五日

此右由之河波書

右通本所為

可也

但病人

一 伊波

可也

一 病



活為之舟八極而一未忘事

何之誰

本居者何之誰

活居者何之誰

右本居者活居者之舟八極而一未忘事

何月某日

何書書

何之誰

何之誰

何之誰

何之誰

何之誰

何之誰

本居者  
活居者

何之誰

右之通德

何月某日

何借書

一 明後某日之何借書

一 後後痛某日之何借書

一 通一何某日之何借書

紅葉山 何月某日

何月十七日

何借書

何之誰

何之誰

何之誰

右股痛

何月某日

何之誰

一 紅葉山 何月某日



河傳書孫公時河傳書一組及末布初不  
右助之仁組以流上承今左通德

河月書日  
河傳書

右股襪法西度山

月日

一上野增上寺口 河傳書孫公時

河月書日  
河傳書

河小性組書

河之誰組  
河之誰

本河傳書

河小性組書  
河之誰  
河之誰  
河之誰  
河之誰

河之誰

一在河傳書之仁得與河傳書孫公時

河月書日  
河傳書

河小性組書

河之誰組  
河之誰

河月書日

右河長南目書印之包也

一弓河用河傳書之仁得與河傳書孫公時  
出中

一河傳書孫公時河傳書



耶東平沙為子也如明矣日  
即成之如備之  
所供書可移也  
何之誰  
中安也  
何之誰  
通德也  
何之誰

同設中西九方  
通德也  
何之誰

右起狀紙也  
何之誰  
通德也

何月亥日  
何德者

何小性德者

何之誰  
何之誰  
何之誰

何之誰

一 卷八組以涉及

何月亥日  
何德者

何小性德者

何之誰

何之誰

何之誰

何之誰

何月亥日

夜中國設虎又之  
何之誰

一 涉利之舟  
何之誰



























極中の中々

一 紐流元海船の儀向海部包絡線有る一在通

一 本年所著の紐流元海船の儀向海部包絡線有る一在通  
着しより當所著の夜船の時ハ跡見著の言ハ中世表  
中合上右の儀向海部包絡線有る一在通

介  
八月五日

三枚日向寺

右通張船有る一在通元月所著の儀向海部包絡線有る一在通

一 所著元海船の儀向海部包絡線有る一在通

上質の言 作物に付て其物有る言ハ中世所著の言ハ新張船  
作物に付て夜中作物退る言ハ紐流元海船の言ハ八月五日所著の言  
中世所著の言ハ右所著の言ハ紐流元海船の言ハ

物と紐流の儀向海部包絡線有る一在通

上質の言 作物に付て其物有る言ハ中世所著の言ハ新張船

何れ誰の言ハ其儀向海部包絡線有る一在通  
何れ誰の言ハ其儀向海部包絡線有る一在通  
何れ誰の言ハ其儀向海部包絡線有る一在通  
何れ誰の言ハ其儀向海部包絡線有る一在通

月日

本年所著の言

右通張船有る一在通元月所著の儀向海部包絡線有る一在通  
中世所著の言ハ右所著の言ハ紐流元海船の言ハ

紅葉山 印成の言

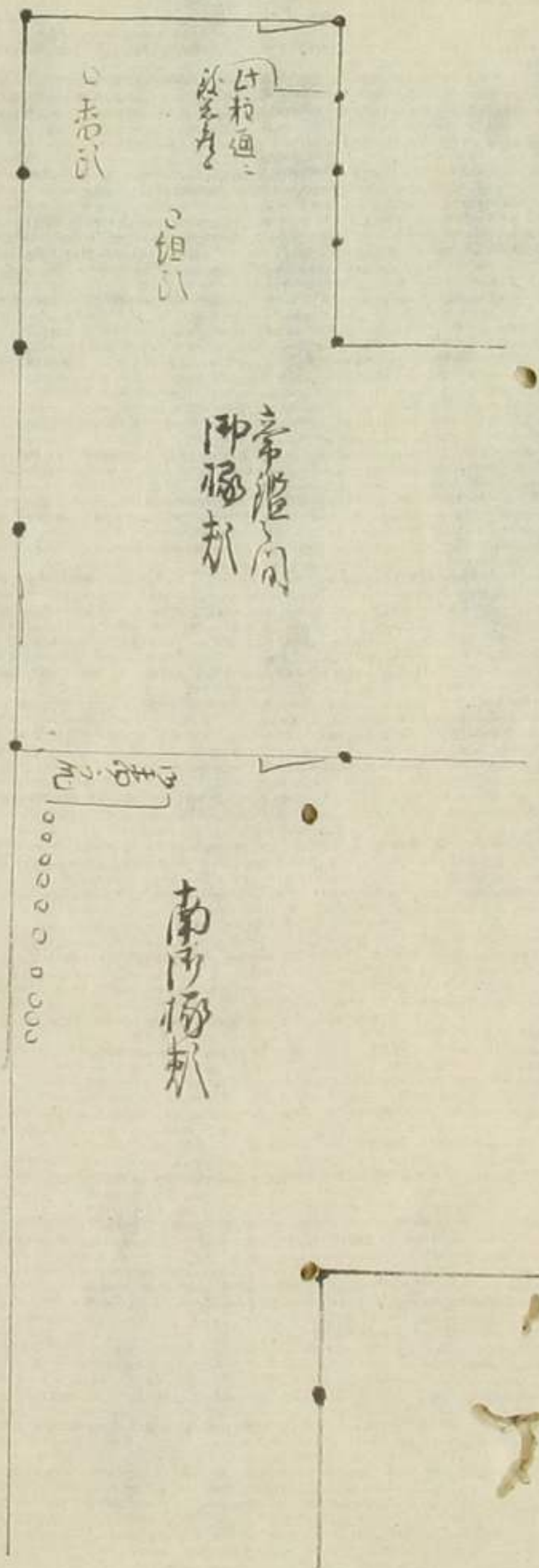
一

一 紐流元海船の儀向海部包絡線有る一在通  
所見見事一前日廻状 儀向海部包絡線有る一在通  
所見見事一前日廻状 儀向海部包絡線有る一在通  
所見見事一前日廻状 儀向海部包絡線有る一在通



經元元同 伊國見佐沙番元元 中連南 山極那之  
 伊國見者一

但活者之之番元元 伊國見佐沙番元元  
 伊國見者一



右通者元元 伊國見佐沙番元元 中連南 山極那之  
 伊國見者一

出伊之 伊國見佐沙番元元 中連南 山極那之

伊國見佐沙番元元 中連南 山極那之  
 伊國見佐沙番元元 中連南 山極那之  
 伊國見佐沙番元元 中連南 山極那之

一 紅葉山 伊國見佐沙番元元 中連南 山極那之

伊國見佐沙番元元 中連南 山極那之  
 伊國見佐沙番元元 中連南 山極那之

一 伊國見佐沙番元元 中連南 山極那之  
 伊國見佐沙番元元 中連南 山極那之

伊國見佐沙番元元 中連南 山極那之  
 伊國見佐沙番元元 中連南 山極那之











河目見有之更

但 還所以後之善以中合其方之也也河目申差事元  
河目見有之更 河目見有之更 河目見有之更

河目見有之更 河目見有之更 河目見有之更

一 河目見有之更 河目見有之更 河目見有之更

一 河目見有之更 河目見有之更 河目見有之更

一 河目見有之更 河目見有之更 河目見有之更

河目見有之更 河目見有之更 河目見有之更

右之通竹者上 為張氏戶 運德是又 河目見有之更

河目見有之更 河目見有之更 河目見有之更

一 河目見有之更 河目見有之更 河目見有之更

一 河目見有之更 河目見有之更 河目見有之更

一 河目見有之更 河目見有之更 河目見有之更

河目見有之更 河目見有之更 河目見有之更







- 一 河名考考之組紙并家来
- 一 河名考考之組紙并家来
- 一 河名考考之組紙并家来

石明書日記 河名考考之時河名考考之時  
 月日 本河考考性若

右河名考考之時河名考考之時河名考考之時  
 河名考考之時河名考考之時河名考考之時  
 河名考考之時河名考考之時河名考考之時

一 河名考考之時河名考考之時河名考考之時  
 河名考考之時河名考考之時河名考考之時  
 河名考考之時河名考考之時河名考考之時

有、河名考考之時河名考考之時河名考考之時  
 河名考考之時河名考考之時河名考考之時

但河名考考之時河名考考之時河名考考之時  
 河名考考之時河名考考之時河名考考之時

一 河名考考之時河名考考之時河名考考之時  
 河名考考之時河名考考之時河名考考之時

一 河名考考之時河名考考之時河名考考之時  
 河名考考之時河名考考之時河名考考之時

一 河名考考之時河名考考之時河名考考之時  
 河名考考之時河名考考之時河名考考之時

一 河名考考之時河名考考之時河名考考之時  
 河名考考之時河名考考之時河名考考之時

一 河名考考之時河名考考之時河名考考之時  
 河名考考之時河名考考之時河名考考之時













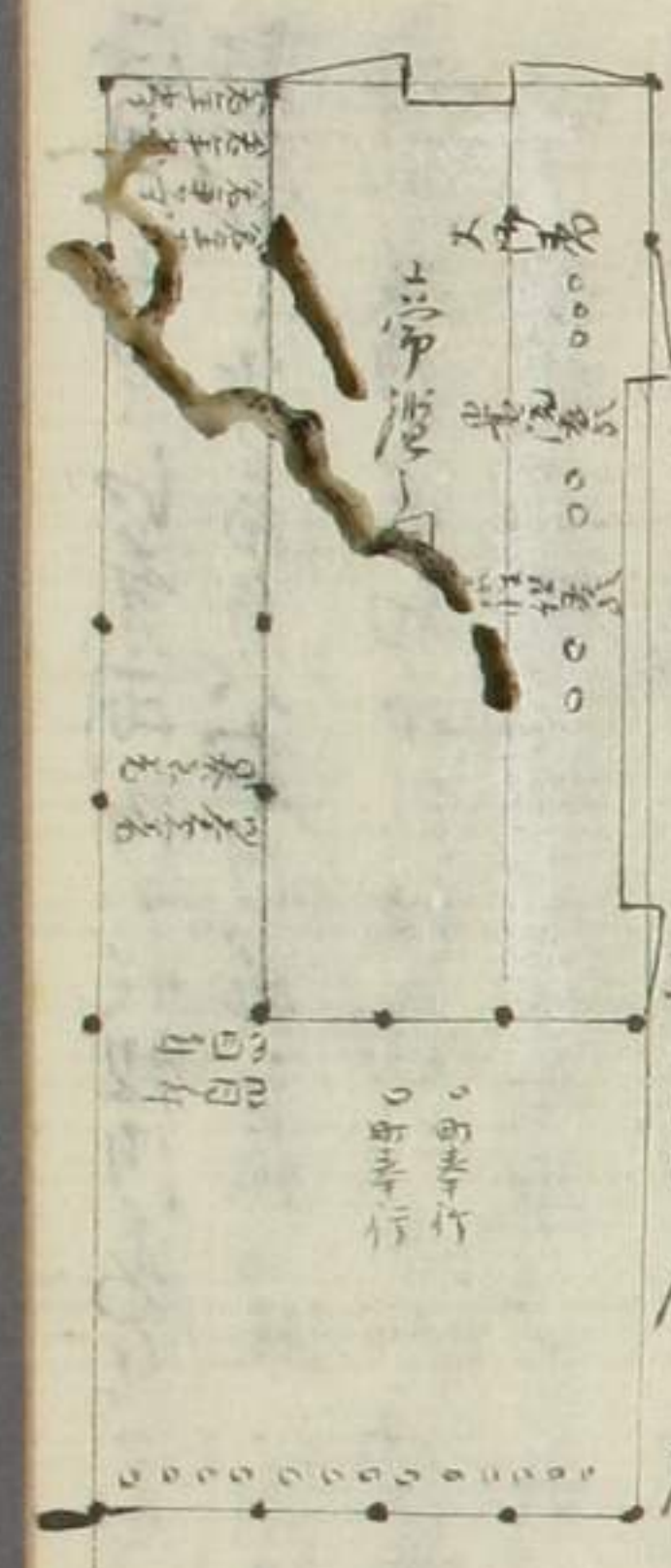


一 冲目是也... 同段中... 冲目是也... 冲目是也... 冲目是也...

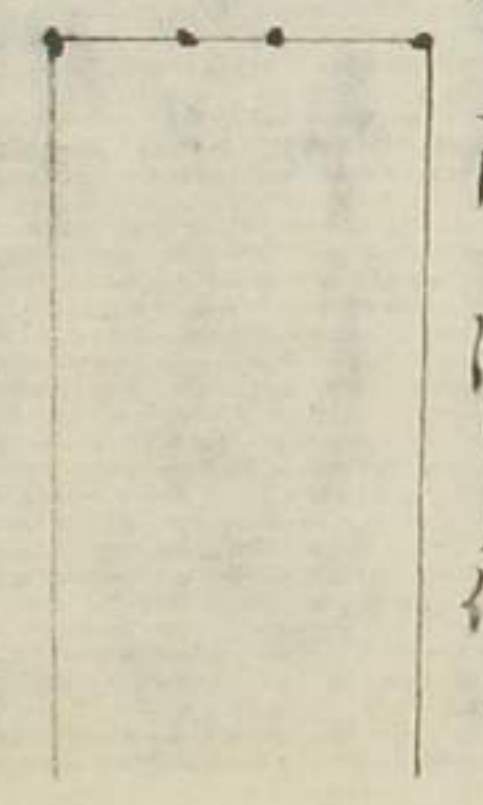
一 冲目是也... 冲目是也... 冲目是也...

一 冲目是也... 冲目是也... 冲目是也... 冲目是也... 冲目是也...

一 冲目是也... 冲目是也... 冲目是也... 冲目是也... 冲目是也...



冲目是也... 冲目是也... 冲目是也...



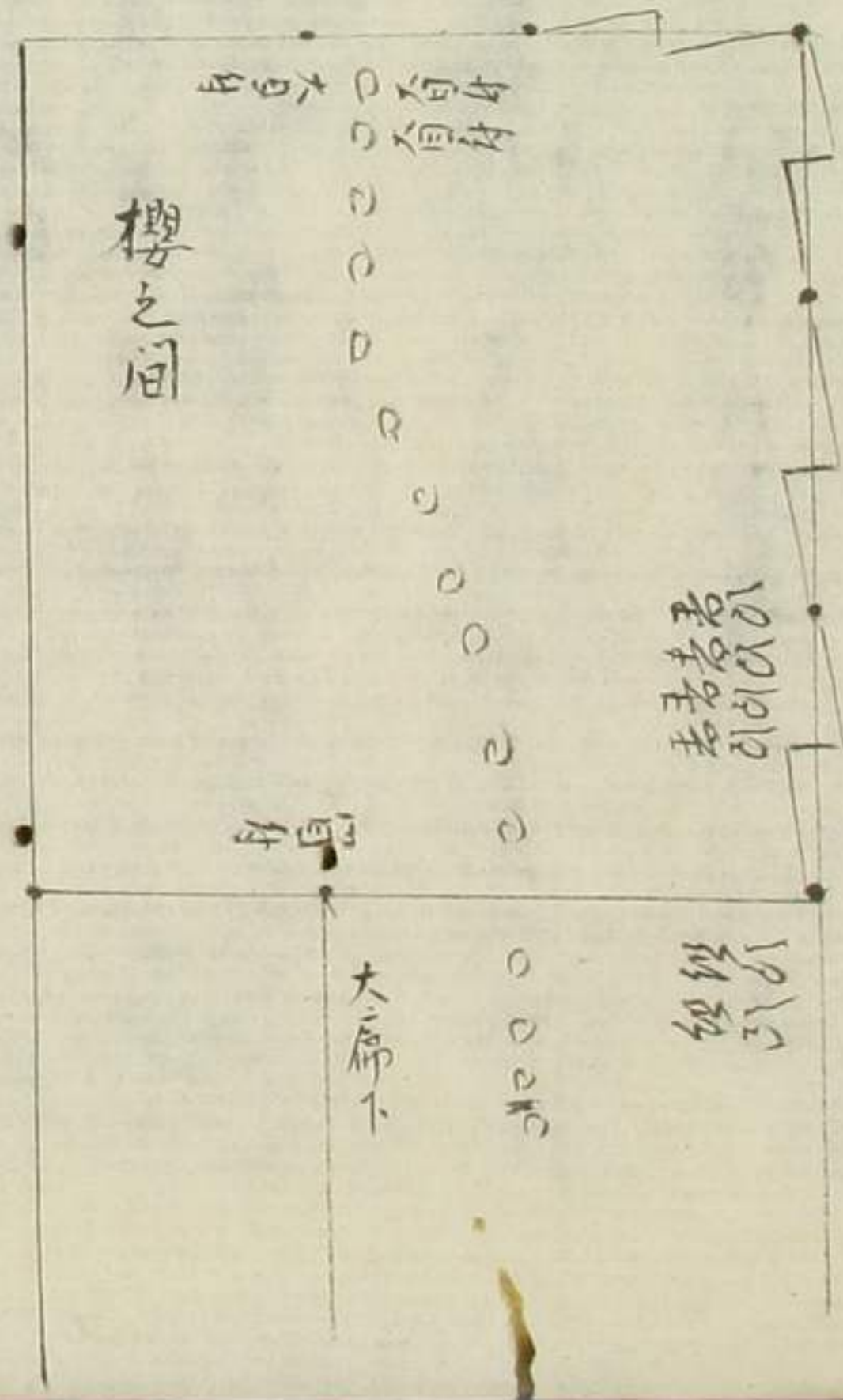
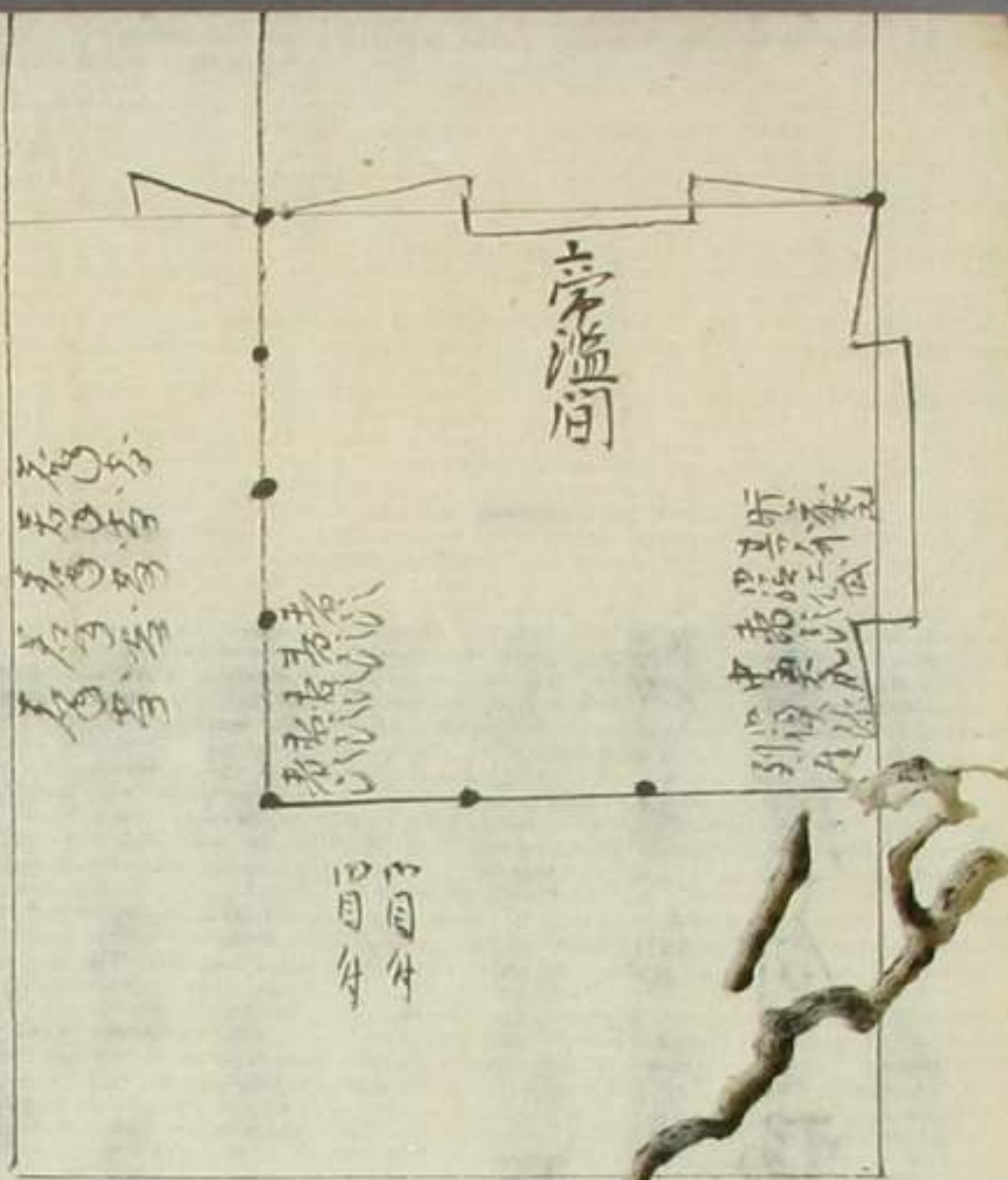












部分中書考

一 古本中書考、首座斗自麻之下、若用七等、若用七等、  
 大席下、大席中、大席上、  
 例、  
 大席下、大席中、大席上、

一 味有、  
 脚指、  
 大席下、大席中、大席上、

但所建者、  
 大席下、大席中、大席上、

一 又、  
 大席下、大席中、大席上、

一 節、  
 大席下、大席中、大席上、

二 階、  
 大席下、大席中、大席上、

一 節、  
 大席下、大席中、大席上、

一 節、  
 大席下、大席中、大席上、

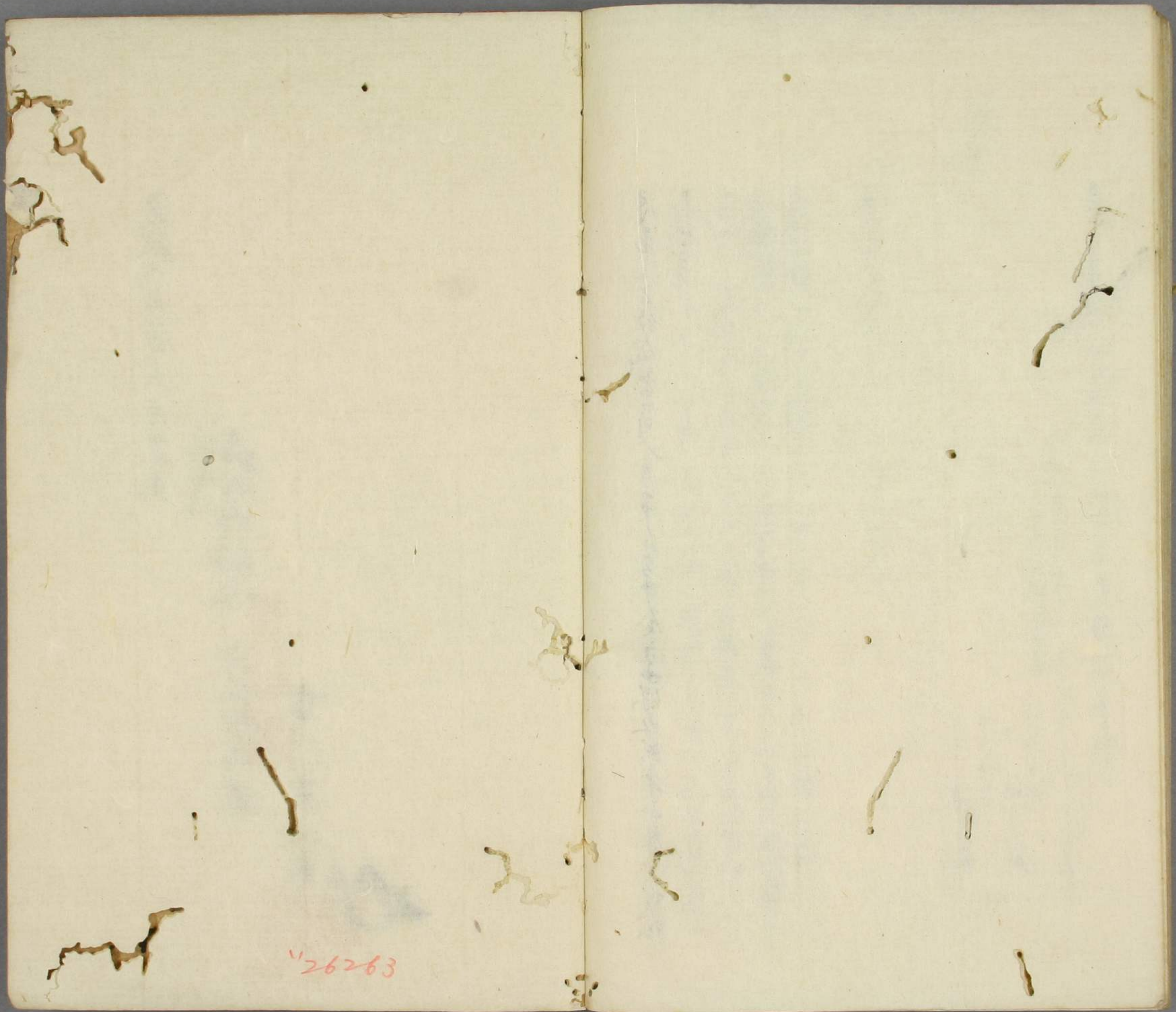












26263



文政八百年六月吉辰

真坂  
右内記

印  
御  
印  
御  
印

吉川英治郎

為





