

一山城モ平モ小圓相應スヘシ每益ノ  
曲輪不可取必其城之可煩成

一四方正面八方正面シ可取猶可任境  
地也

一後ニ沼川池難所百ハ本城ハ其方ニ  
當可取端ニ此便ナクハ中ニ本丸ヲ  
可取也

一城内ハ廣家シハ早クホクスヘシ高  
大ナレハ損多シ

一大手前ハ百間之内外計ニメ横曲輪  
シ可用尤埒内之見上サル心得シ  
專ニスヘシ

一舛形ハ五ハ城主ノ心ニモ可依也

一武者屯リ廣埒ノ數ニ應ス

附 塵フセキノ支 色々口傳セツキニ門ノ  
千フク取置ノリ

一角馬出シニ横曲輪廣サ拾間廿間

一丸馬出シニ三間ノ闕横曲可有也

一馬出左右ノ門也見付ノ土居長三間





一角馬出ニ横曲輪廣サ拾間廿間

一丸馬出ニ三間ノ阙横曲可有也

一馬出左右ノ門也見付ノ土居長三間

土居ニキニ間高門次第

一辻馬出別逢二儀之事

一馬出十三ノ虎口取事 シカノニツナリ

一本城之土居敷八間

但 舛形見付ノ土居ニキ六間

一堀ハ深廣亘堀口拾間十ラハ深サ

五間如此ノ堀ノ土ハ土居敷八間ニ

高三間ノ土居敷ニハ少餘ル

一武者走カンキ或ハ大坂或ハ重リ坂

凶也土居裏ハ扣<sup>ク</sup>キ土居ニメ下三尺計石

垣タルヘニ同ハ如何

附 卒尔ニ土俵ノ支

一ニトミノ土居見セ土居カサシノ土居見

付土居

一土居ノ表ニ犬走リ支

一山城ノ屏高サ五尺平埜ハ六尺或ハ六尺五寸

一折屏ニ内外損徳ノ支横矢拂遠



一山城ノ屏高廿五尺平埜ハ六尺或ハ六尺五寸

一折屏ニ内外損徳ノ支横矢拂遠  
キ天ニ用ヘシ

一二重屏小石土ヲ入テ子リ屏ニスヘシ

一添土居トハニ正屏内ノ方ヲ四尺高四尺但屏ノ間九尺口傳

一屏ウテキナシ横貫ニ口傳村々ニテ吉但ウノイヨハクセンヤ

一屏蓋長短損徳シノイ外ハ長シ内ハ短シ

附 忍返矢切ノ支 トリ付ハシ千ル心ナリ

一鑊炮サマ地ノ上八寸刀股指ツカサル所ニ可切或ハ土一俵シ可用支

一矢サマ膝節長ニ可切豎一尺五寸横四寸膝節ヨリ下ル尺上ル支莫シ

一矢倉ノサマ居長シ可用

附 裏板口傳 楠カ松カ

一サマ切ヤウ内ノ左右ノメシ取可取  
下角シモ外ニテロスヘシ左右ト下シ  
射ニ徳アリ

一大手一ノ門二ノ門廣損徳ノ支

附 着到矢倉門ハ二ノ門セマシ但所ニヨスヘシ若到付ル所ニヒキリ矢倉有ヘシ



一大手ノ門二ノ門廣損徳ノ支

附 着到矢倉門ハ二ノ門セシ但所ニヨスヘシ若  
到付ル所ニヒキリ矢倉有ヘシ

一透門埋門揚門尺木

附 駒奇所ノ支

一橋三間引橋廊下橋 但 欄干四尺

一扉ヒ千カ子ノ事 附 千フク取置ノ支

一城内之雪隠ハ弓ヲ持鞞ヲ付テ自由

十ル程ニスヘシ 附 キン隠毎益

一人馬ノ不淨カリシハ障ナキ所ニ可用

十リ

一角闕之城ハ内隘シ

一珠内ノ井ハ高所ニ可用

一城ニ續リ尾根ヲ切事

一城ニ近山嶮坦損毎益ノ支

一本丸曲輪之早キ所ニ樹木土蔵

ヲ作ル支

一堀向ノ水扣三尺石垣之支

一堀中工通道之支

一本丸之堀ノ堀ヤウハ二ノ丸ノカツ

カウニテ見エサルヤウニスヘシ



一城ニ續ク尾根ヲ切事

一城ニ近山嶮坦損每益ノ支

一本丸曲輪之早キ所ニ樹木土蔵  
シ作ル支

一堀向ノ水扣三尺石垣之支

一堀中工通道之支

一本丸之堀ノ堀ヤウハ二ノ丸ノカツ

カウニテ見エサルヤウニスヘシ

右一卷者小笠原長時公信州御没  
落以後予此道盡心緒於御側御傳  
授令書寫訖他家類本不可有類  
書雖然依御執心不淺記進之訖妄  
不可有外見者也

水鳥卜也  
之成

伊藤甚右衛門  
幸氏

同 隼  
幸太  
充

同 将  
曹  
幸督

同 隼  
幸太  
辰



伊藤甚右衛門  
幸氏

同 隼  
幸亮

同 將  
曹  
幸督

同 隼  
幸辰

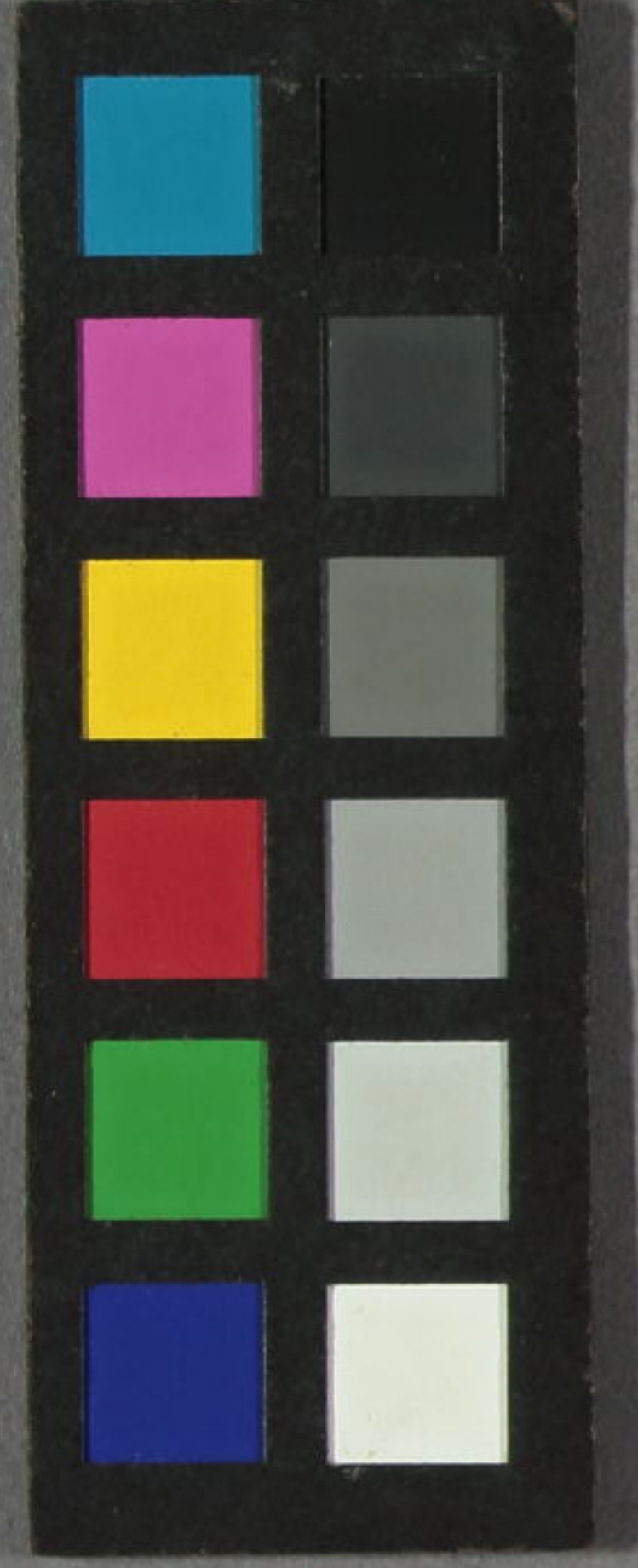
松岡清助  
辰方

本間 共六一



文化八  
孟春中旬

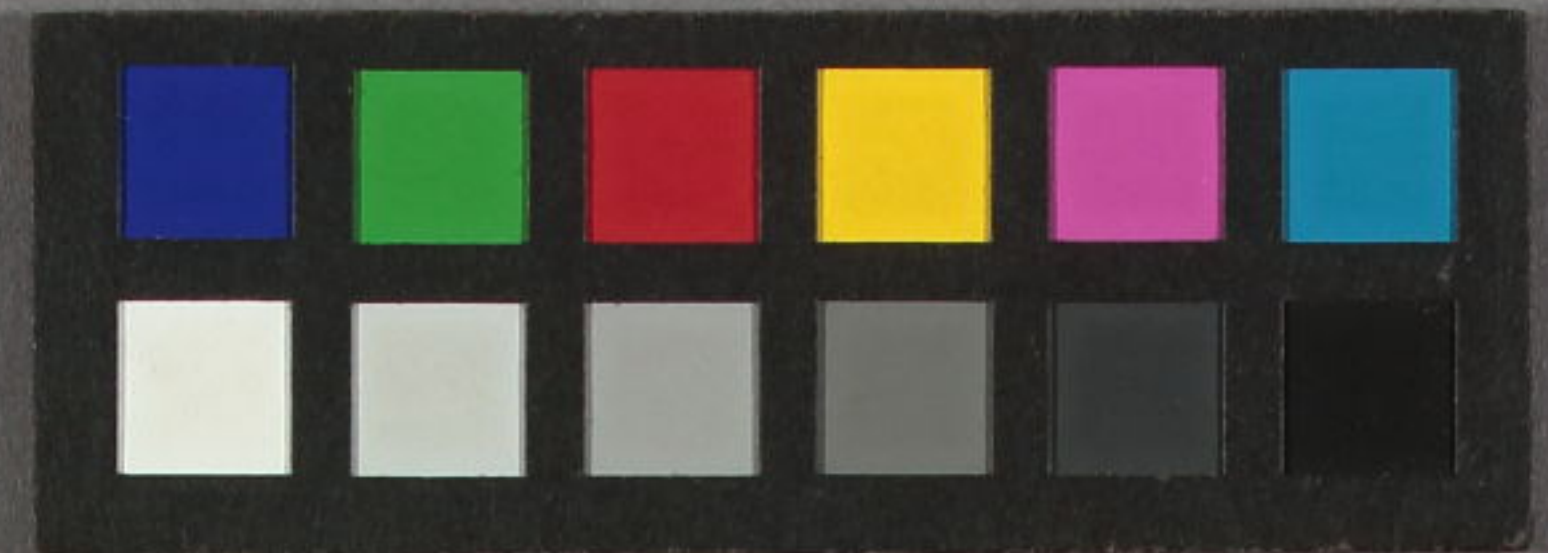




73  
3645  
159







築城法

73  
3645  
459

7保子  
3645  
159  
22

一山城七平七小圓相應スヘシ毎益ノ





丁亥小册 中二回 古 藏 入 竹 中 册

73  
3645  
159