

幕物見之讀同加持之様躰

貪^{トシ}巨^コ禄^{ロク}文^{モン}廉^{リン}武^ブ破^ハ

物見之口傳

右七曜^ヲ表

幕

北師匠南向

鈿子^{蝶形}

提子^蝶

回回

不回回



北師匠南向

蝶形 鋤子

蝶形 提子

蝶形 瓶子同回

蝶形 瓶子同回

田仕人東向

引渡有扱何ナリ此吸物有リ

死シヤ礼クニ死アミニ大礼ハクニ大

一乳の廣サハ六分カ七分

一長サ二重ニシテ四寸四寸付分

一寸二分但四寸之内ヲ一寸二分付ル也

引渡有扱何ナリヒ吸物有リ

飛シヤ礼クニ飛フミ元大礼ガ元大

一乳の廣サハ六分カ七分

一長サ二重ニシテ四寸四寸付分

一寸二分但四寸之内ヲ一寸二分付ル也

小笠原大膳大夫

長時

同 右近大夫

貞慶

小池甚之丞

貞成

右一卷當家雖為秘事深依

御熟懇記進候努力ニ多敷相

不可有他見者也

齋藤市左衛門尉

貞成

右一卷當家雖為秘事深依
御熟懇記進候努力之為相
不可有他見者也

齋藤市左衛門尉

久成

水島傳左衛門尉

之成

伊藤甚吉衛門

幸氏

同 隼

幸亮

同 將

幸督

同 隼

幸辰

松岡清助

辰方

本間兵一

文化八

孟春仲浣



兵一

文化八
孟春仲浣

本間兵一

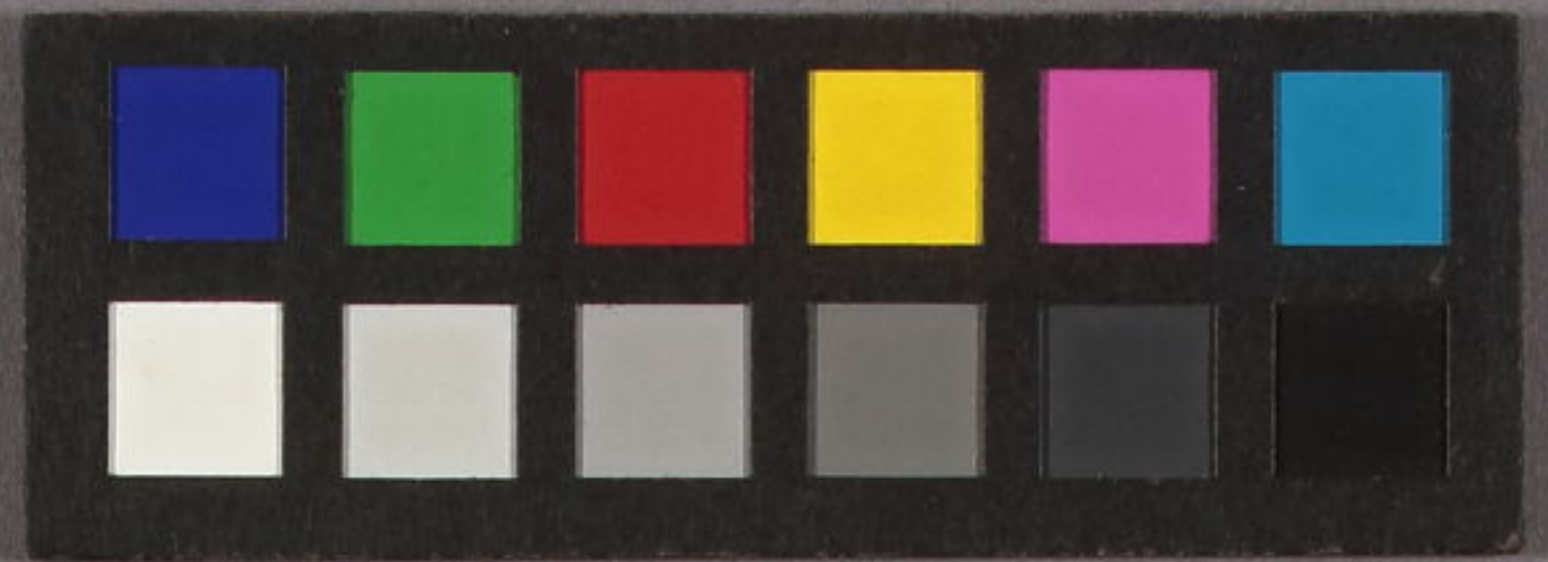


孟春



孟春





幕物見之讀同加持之樣躰

73
3645
154



Blank paper label on the spine of the book.

73
3645
154

Vertical text on the right side of the book, likely bleed-through from the reverse side. The text is faint and appears to be in Chinese characters.