

訓閱集軍詞

乾



一 勅命シ蒙リ或綸旨院宣シ玉台月之
御旗千長之御旗等シ賜リテ征夷
大將軍朝敵退治トシテ遠國へ被遣シ
征伐氏追伐氏云法ニ曰ク將軍シ敵國
へ被遣ニ六斧鉞シ玉フト云テ日ノ旗鈴ホ
シ賜ハルトナントイエリ
帝王ノ自ラ治メ玉ハントテ御出馬有ク
ル古例モ有リ是ク追討氏征伐氏云征ハ
上ヨリ下ク令討玉フ也

一 將軍自身出馬有ルヲ發向氏御出馬
氏言鎮守府將軍等自身之出馬ヲ
進發氏出陣氏云ナリ

一 元師陣中シ巡リ玉フヲ御巡見ト云元
帥トハ將軍ノ也也其居所ヲ幕下氏
旗本氏号ス軍曹トハ旗奉行ナリ
戰場ノ善惡シ見定テ旗シ居固ノ

旗本氏号ス軍曹トハ旗奉行ナリ
戦場ノ善悪ヲ見定テ旗ヲ居固ノ
ル役人也馬驗奉行ニテハナシ

出陣敵國之詞

一 慈ハ敵國へ發向シテ推注ク討立ツ
討向フト云注ク行軍ト唱フ敵方
シ云フ片ハ國ヲ出テ陣立クニテト申ス
陣場ハ趣タナト、諸ル物之凡古未ヨ
リ軍詞ノ法ハ主將ノ前杯ニテ、闖ッハ
強ク敵ッハ弱ク、諸ル法トス

陣取詞

一 平場ニ讒一戦二戦又ハ一日程モ陣ヲ設
ク陣場ト云ク一ノ鑓場ヲ合戦場ト云
戦場ト云ハ惣名ナリ分テ云、戦ハ先登
ノ兵軍ニツ詞戦ニタル場ヲ古未ハ申
ハ中真ヨリハ一ノ鑓場ノ言シ云ナリ
一 所ニ五日氏陣テ設ク陣所氏陣屋トモ
滞陣ノ場氏云旗宿ニ陣ヲスルシ宿陣
ト云テ主將ノ御坐所ヲ本陣ト云テ諸

一 所ニ五日氏陳テ設シ陣所氏陣屋トモ
滞陳ノ場氏云旗宿ニ陣シスルシ宿陣
ト云テ主将ノ御坐所シ本陣ト云テ渚
卒ノ居宿シ下陣ト云山ニ陳取レハ陳城
ト云所ノ木竹シ切トハ云ヘカラス取ト
云ハ味方ハ何レノ所ニ陣ヲ取タ廣ク陣
屋シ掛タト云棟ヲ切杯ト云ス棟シツケ
谷ヲ塞クト云物ニ敵ハ陳屋シ立タ陳シ
支タト云也

備詞

一 味方ハ幾手ニ備ヘタ鶴ヨクニ討備シ魚
鱗構シ備組シ結シ解シ墨シ備シ
立直シタ打除ケタ守返シタ操取タト云敵
シ云ニハ幾切ニ引構シ間原ニ曳配タ
備シ引取シ悔返タト云

仕奇詞

一 味方ハ栖樓シ仕掛シ乱杭シ打タ逆
茂ホシ引掛テ度垣シ結シ敵ノ方ハ柵

仕奇詞

一味方ハ栖樓シ仕掛夕乱杭ヲ打夕逆

茂オシ引掛テ度垣ヲ結シ敵ノ方へ柵

ツツケ夕堀ヲホリヨセ夕埋草シ仕奇

掛夕筏ヲ浮夕舟橋ヲ掛夕用水ヲ切

落シ梯ヲ掛夕火ヲ付夕火ヲ付夕忍シ

遣シ夕火矢ヲ射掛ト云敵ノハ栖樓ヲ

アケ夕柵ヲ立夕堀ヲホラセ夕ウメ草ヲ

入夕筏ヲ引夕舟橋テカラメ夕梯ヲ拍

夕味方ノ水口ヲ放シ未夕大忍夜討シ

入夕火矢ヲ射サセ夕花ヲ見セ夕ト云

攻戦詞

味方ハ押ヨセ夕攻掛夕仕掛夕討掛夕

取掛ヲ押破夕勢ヲ討出シ夕掛出シ夕

操掛夕洞拂夕敵ヲ討取夕敵ヲ吃ト見

蒐夕名乗掛夕味方ヲ敵ニ切ラセ夕突

セ夕味方ノ負タルハ負勝トト云一番殊

へ乗シ先乗氏一番乗氏云川越ノ一番

シ先陳ト云平場ノ一番ヲ先登ト云

へ乗リ先乗氏一番乗氏云川越ノ一番
シ先陳ト云平場ノ一番ヲ先登ト云
珠ヨリ出テ寄午ヲ夜打ヲ夜討ト云
夜軍ト敵味方惣勢ヨル戦之夜込ト
ハ夜中ニ敵地へ押込放火狼藉スル也
火ヲ不立ニ敵ハ人数ヲ出ス名乗テ未夕
慈ミカメヲ顧カエリミ夕望見夕仰キミ夕人数ヲ
引連シテキ夕味方ニ切ル夕ツカレ夕
射ラレ夕敗北シ夕出夕味方ノ先手敗
シタルハ後勝ト云或中ノニヨリ仲人アリ
ト云

籠城詞

一 敵ヲ引請テ籠ルヲ籠城ト云国境へ
出テ戦ヲ防戦ト云山殊町ヲ根小屋
云平城ノ町ヲ宥城ト云取り出ノ殊トハ
本城ノ外ニ敵ヲ防クヘキ為ニ城ヲ築
シ云枝城トハ本城ノ繁城シ云付城トハ
敵国ニ入テ重テ戦ヘキ為ニ其城ニ兵
ヲ込置シ云向城トハ敵ノツキ出ヘキ六
ヶ鋪処城ヲツキ置シ云城一倍ノ人数

シ込置シ云向城トハ敵ノツキ出ヘキニ
ケ鋪処城シツキ置シ云城一倍ノ人数
ニテ城中シ救シ後卷ト云甚以下ノ
人数シ以テ救フテ後活ト云城ヨリ
シ活ル人シ挾間シト云兵糧ヲ込シ
シ糧シ益シ食ラ喰ヲ物シシスルト云

落城詞

一 山城シハ攻シ活スル攻山朋ル云平城シハ
攻破ル攻取ル又破却シタル云海辺ハ棄
取ル棄破ル云破リテ捨ルツハ帚トモ
ナリシ活テ二度カヘラント思カ敵シ安
全ニ置間敷ト思フコハ秘術シナス是
シ城シ割ト云

弓矢詞

一 敵ヘ矢文ヲ射掛タ亦ハ属タ矢合ニ
タ矢入リシタ矢ヲ射掛タ射益タ弦ヲ
射切タ打切射シ弦打ニタ弓ヲ射
一 打タ矢ヲ射打タ箛胡箛負ト云鞞
ハツケルト云敵ハ矢文イレタ矢ヲ入レタ
矢ヲ合タ闘シ射テトラヤタ矢カ益

ハツケルト云敵ハ矢文イレタ矢ヲ入レタ
矢ヲ合夕闖シ射テトラセ夕矢カ益
夕強カキレ夕弓カ打レ夕杯ト云也
存候之詞

一物見シ遣フニ是ヲ討セテニキトテ是
狂大将ヲ添テ遣シ送足程ト云物見野
伏ニ喰トメウレルヲ打拂ヘキ為ニヤル

シ迎備云ニ敵ノ物見シ出テ追拂シ馬
足程シ掛ルト云ニ一騎出ルヲ一騎物見ト
云三騎出シ繫^{フナキ}物見氏連物見氏云ナリ

蟠シ置シ革シ伏ルト云フ遠ヨリ敵ヲ見ル
シ問見ト云近キ所ニ伏テ見ルヲ見分ト云
敵ト味方トシ利害勝負見シ存候

ト云敵ノ人数ヲ見積シ見切ト云味方
ハ此道ヲ押行夕掛膳夕屏ミ夕敵ハ此
道ヲ落夕引夕地夕味方ノ上ニ雲氣カ立

夕飯氣カ上夕虹カ建ス輔カ属夕加勢ケ
赤夕敵ノ上ニハ雲カ霞夕雲カ掛夕飯氣

霞夕虹カ引夕霞夕鳥カ付夕ト云也立
大小敵シ言詞

大小敵シ言詞

一大敵ト云ハ味方ニ十倍モアルヲ云十慈リ
將ハ因持テ敵ハ郡司ナラハ小敵ト云ヘ
シタトヘ味方ヨリ軍勢多ク大敵ト云ヘ
カラス多ク人数トハ語ニ大敵ニハ討勝
夕攻勝夕戦勝夕ト云小敵ハ追討シ
夕追伏夕討捕夕杯ト云也

一味方ハ一番鑓ノ高名シクニ番鑓ヲ分
鑓ノ弓ヲ射夕鑓ノ太刀ヲ合夕鑓
ノ首ヲ取夕小返際ノ首ヲ取夕討苗
ノ高名シク崩際ノ首取夕後口ノ高
名シク組打シク杯云フ主人ノ意ヲ
ウケテ跡ニ残テ尻拂ト云我ト働ク
鬼テ跡ニ引退キ敵ヲ防シ屢ト云ニ

右一冊小池貞成先生傳來
秘本予増補之未苗之門人
授之者也

齊藤三郎左衛門

齊藤三郎左衛門

水嶋卜也

伊藤甚右衛門

水嶋隼太

同 隼太

同 隼太

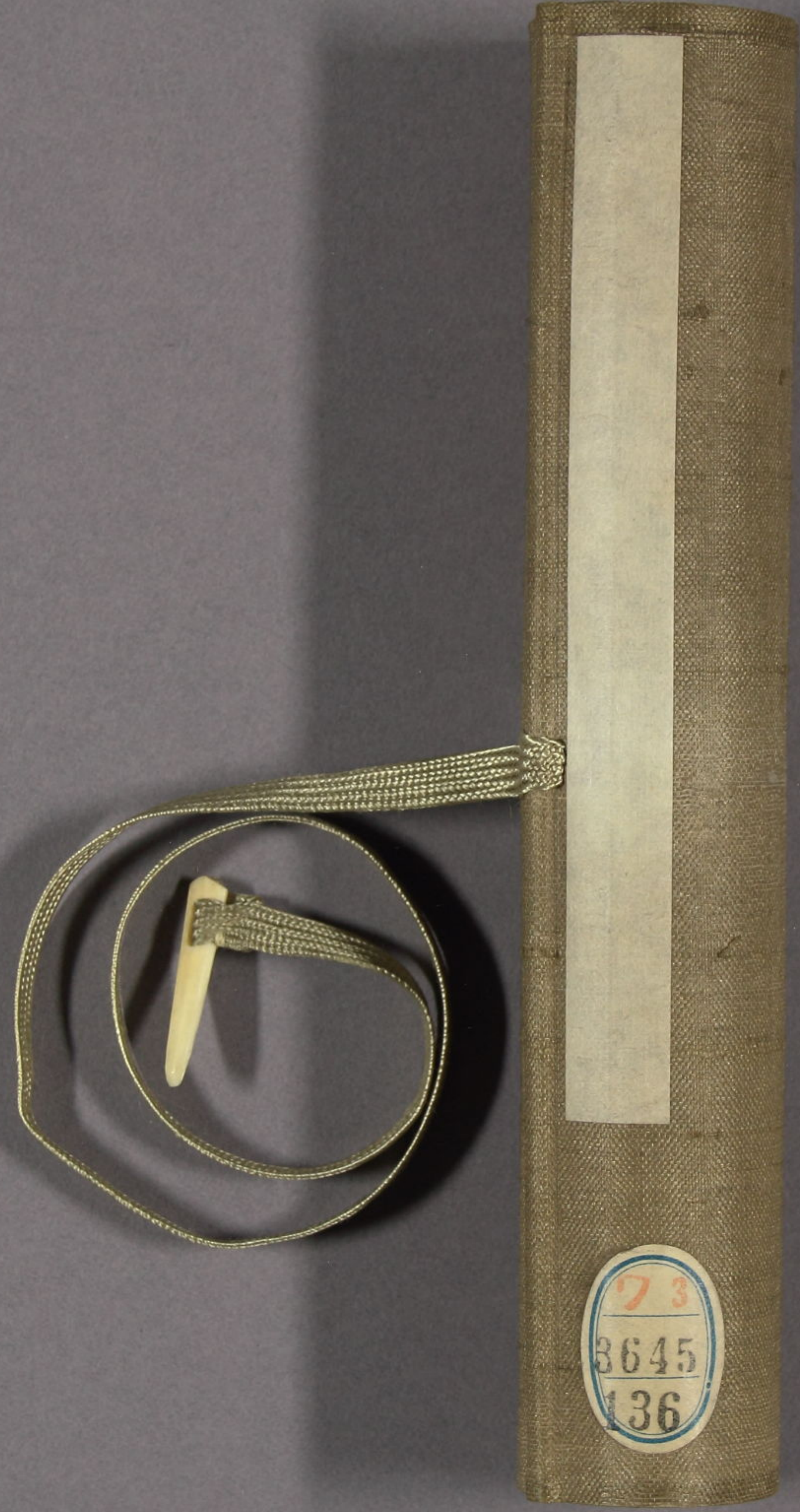
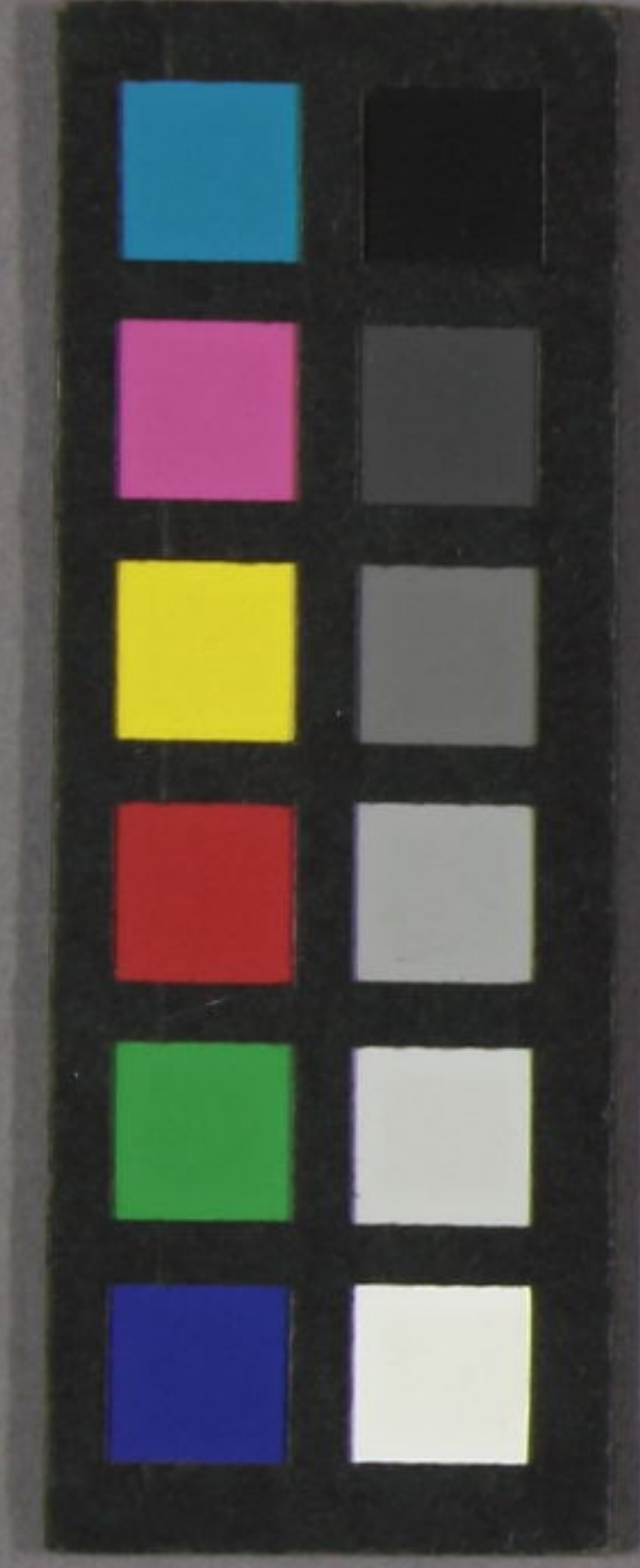
松岡清助

本間 亨一

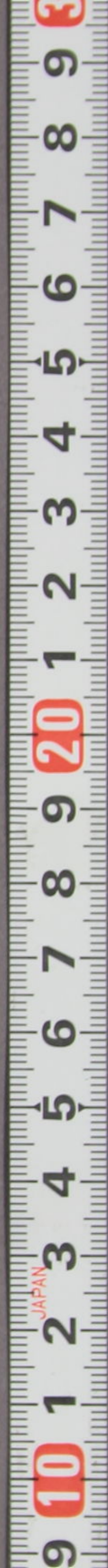


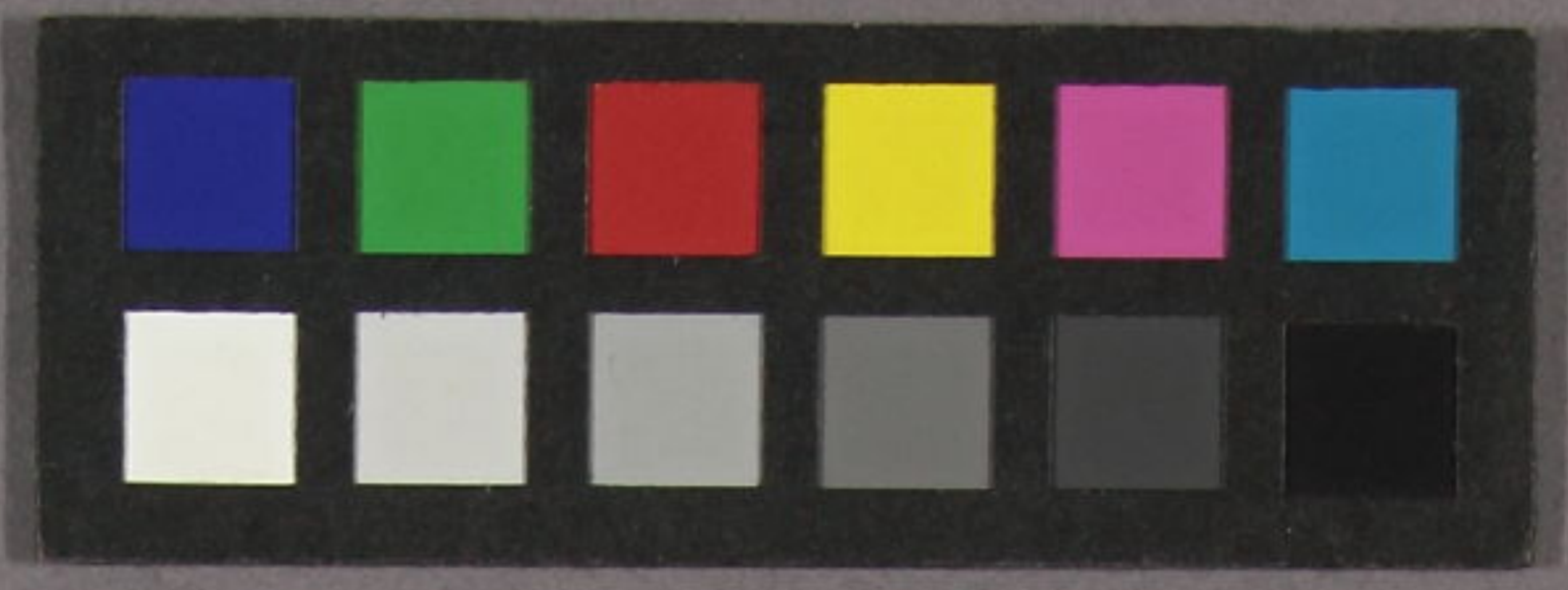
文化八
子画春下旬

文化八
子画春下旬



73
8645
136





73
3645
136

軍詞

訓
詞
集
軍
詞

訓
詞
集
軍
詞

乾



保子
3645
136



73
3645
136