



一 於放陣正路城ノ本社ノ木ヲ切山林ノ
鳥類ヲ狩民屋ヲ故ナク燒失スヘカ
ス是ヲ不守將士ハ武運不全能々可
慎也

一 出軍ノ日ニ大将或ハ一族又ハ郎送ノ
中ニテ鼻ヲ引鼻血出家内ニ扶啼
鼠サワキ走ルハ凶相也

一 馬ニ鞍敷收馬屋ニテ嘶ハ吉乘收嘶
ハ凶兆トス其收ハ上帯シメ直シ護
身法ヲ行ハ幡ノ名ヲ唱大将ノ馬常
ヨリ勇ハ吉ヲトリ在ハ惡シ内ニテ
泡ヲ啗ハ凶ナリ

一 馬ハ五性ノ内相生ノ馬ヲ用ルヲ法トスニ
毛ヲ不用卷髮ヲ不用ナリ

一 討立日ノ向風雨ハ天氣ノ凶也追風
ハ吉出陣シテ三日ヨリ内ノ雨ハ不宣也
是天氣ノ凶シ云也

一 大将將裝束スル收甲冑ヲ帯シテ勢
ナク太刀ヲ逆ニ指兵具衣將裝シ鼠
ニ喰レ弦ヲ逆ニ突等ハ凶相トス

一 弓折弦切レ弓ノ張負ノ中へ手綱ヲ入ル
類凶ナリ弓折ルニ内竹ノ方ヲ第一凶
相トス其收ハ新キ弓ニ陰陽ノ矢ヲ
漆ハ幡ノ宮殿ニ納テ祈念スル也



相トス其咤ハ新キ弓ニ陰陽ノ矢ヲ
添ハ幡ノ宮殿ニ納テ祈念スル也

一 鞍ヲ逆鞍ニ敷鏡ヲ逆ニ仕掛ル吉茂
自然ノ凶相ナリ城ヲ出テ三町ノ内ニ
テ落馬ヲスルハ大凶也其内乗方ヘ落
ル凶中ノ吉トス左ヲ凶トス落馬シテハ
馬ノ向ヘ進出テ左ノ方ヨリ乗法也
一 旗竿シ物ニ振當或ハ折又ハ竿ニ
トウ類皆凶相ナリ

一 押行人數ニホコリ集テ黒ムハ吉退テ
キライト兵ノ見ルハ不宣也

一 鳥獸左ヘ行ハ吉右ヘ道切ハ凶其咤ハ策
シ以一ロト書女道切咤ハ八魚ヲ如船中
ニテ女一人乗タル舟ニ逢ニハ赤彊ニテ
女ノ字ヲ昏加ル也口傳

一 金鼓貝音凱ツマラス氏調子ニ叶ハ吉
音ト聲早ク沉ミサヘス調子ニ不合ハ
凶相也

一 諸士軍洞シ忘レ禁忌ノ洩ラ吐吉ハ必
軍ニ每利凶相也凡テ如此凶相有
則ハ大將左手ヲ握腰ニ當左手ヲ智
釵ノ卯ニシテ

唵惡吉轉吉吉

得威德自在天

ト七及唱人ニ凶相アラハ後陣ヘ入テ
其日ハ可出ニ非ス

一 渚士軍洞シ忘レ禁忌ノ浴ヲ吐支ハ必
軍ニ每利凶相也凡テ如此凶相有
則ハ大将尤手ヲ握腰ニ當尤手ヲ智
釵ノ卯ニシテ

唵惡支轉吉支
得威德自在天

ト七及唱人ニ凶相アウハ後陣へ入テ
其日ハ可出ニ非ス

一出陣ニ螻蛄海老鴛苒等ノ類豕
用也

一 食ノ上ニ麥ヲ一粒置支祝右箸ノ打
搯ニ古実右

右一卷者小笠原長政公信及御没落
以後予此道盡心緒於御側御傳授
令昏寫訖他家不可有類本雖然依
御執心不淺記進畢妄彖可有外見
者也

水嶋ト也
之成

延享四丁卯二月十九日

伊予藤甚右衛門幸氏
同 隼十 大幸亮
同 将曹 幸幣

延享四丁卯二月十九日

伊藤甚右衛門幸氏

同 隼十太幸亮

同 将曹幸精

同 隼十太幸辰

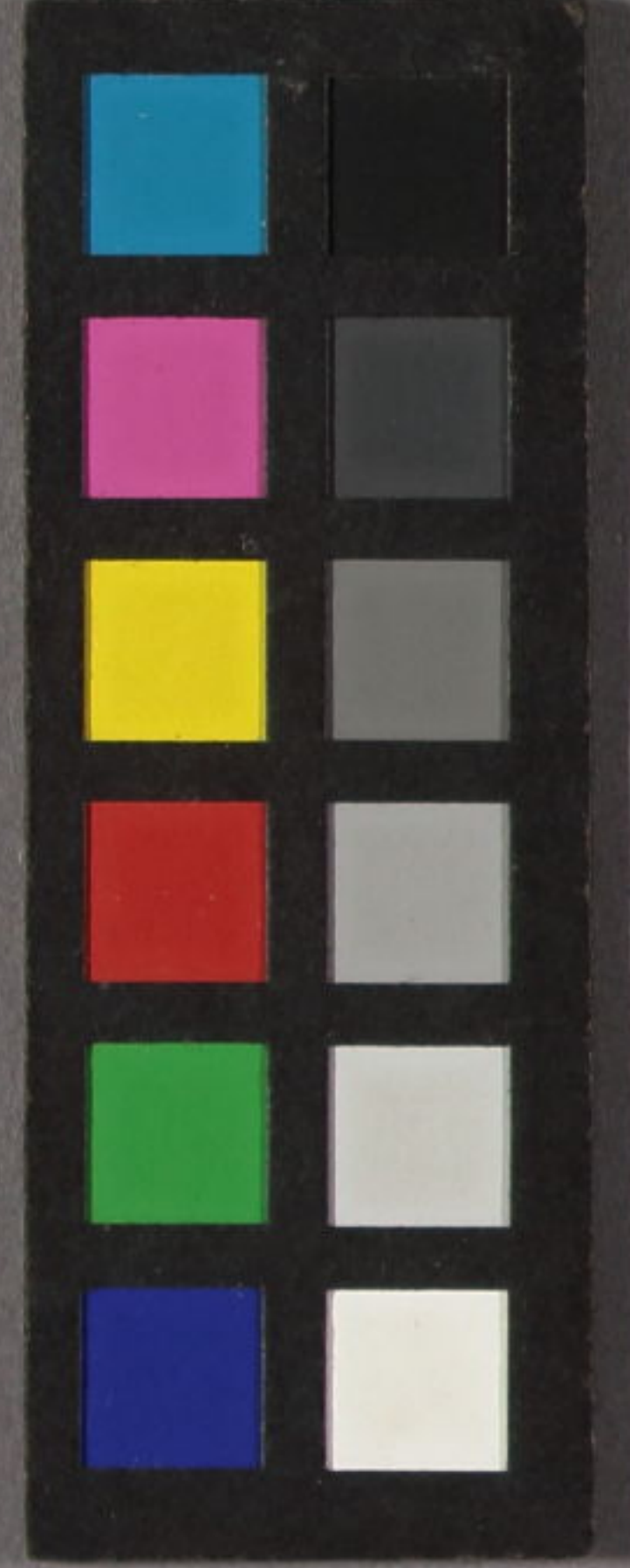
松岡清助辰方

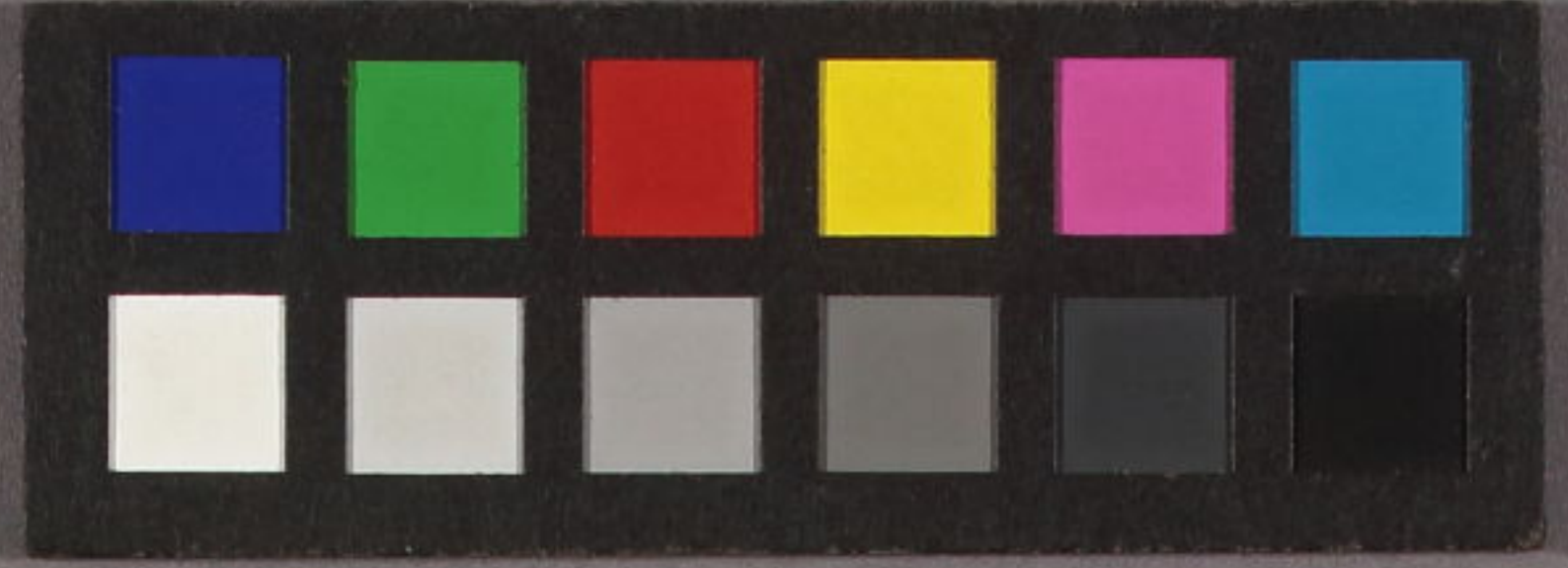
本間喜一

文化八
季秋上浣



伊藤甚右衛門





訓園集出軍之卷

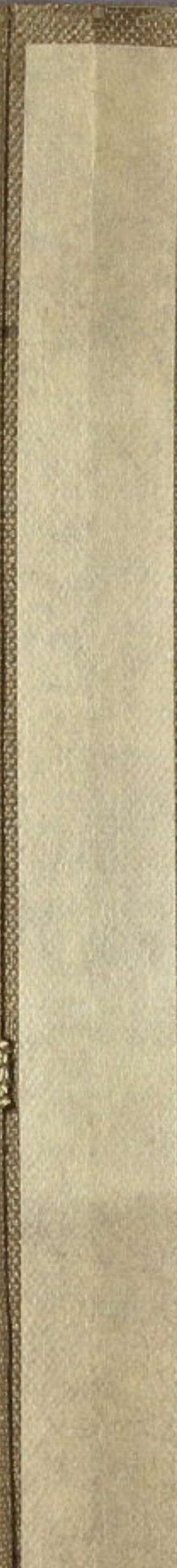
訓園集出軍之卷



録子
3645
135
72

73
3645
135





73
3645
135

