

訓閱集内幕之卷



一 地ハ卷物又ハ染絹 豎野十二野十
三野ニ可仕立余ハ望ニ可依

一 緇様ノ支 豎野ハ撮縫冠野ハ伏縫
ナリ 緇立長五尺五寸六尺又ハ七尺也
裾ハ三ツ折一ツ縫放ニ芝打五分ホト

南風三針刺ニスルナリ

一 耳長之支一尺八寸廣ニ寸綱付四
寸三分宛ナリ

一 固付ヤウノ支十二野ニハ十五十三野ニハ
十六也耳ハ勸請針残ハ叶形也野数
多時ハ此心ニテ耳数シ増ヘシ

一 紋之事 横野ニ盃ノ如ク出スヘシ

一 手繩之支 青白黒ノ三組又練紋ノ

四ツ組ナリ 左右ハ余ル分七尺五寸ナリ

一 物見之事 七寸両方ナリ三野目又ハ
四野メニ明ル也

一 額額之支 紫草黒草長三寸廣七分
ナリ 結ヤウニ故實アリ

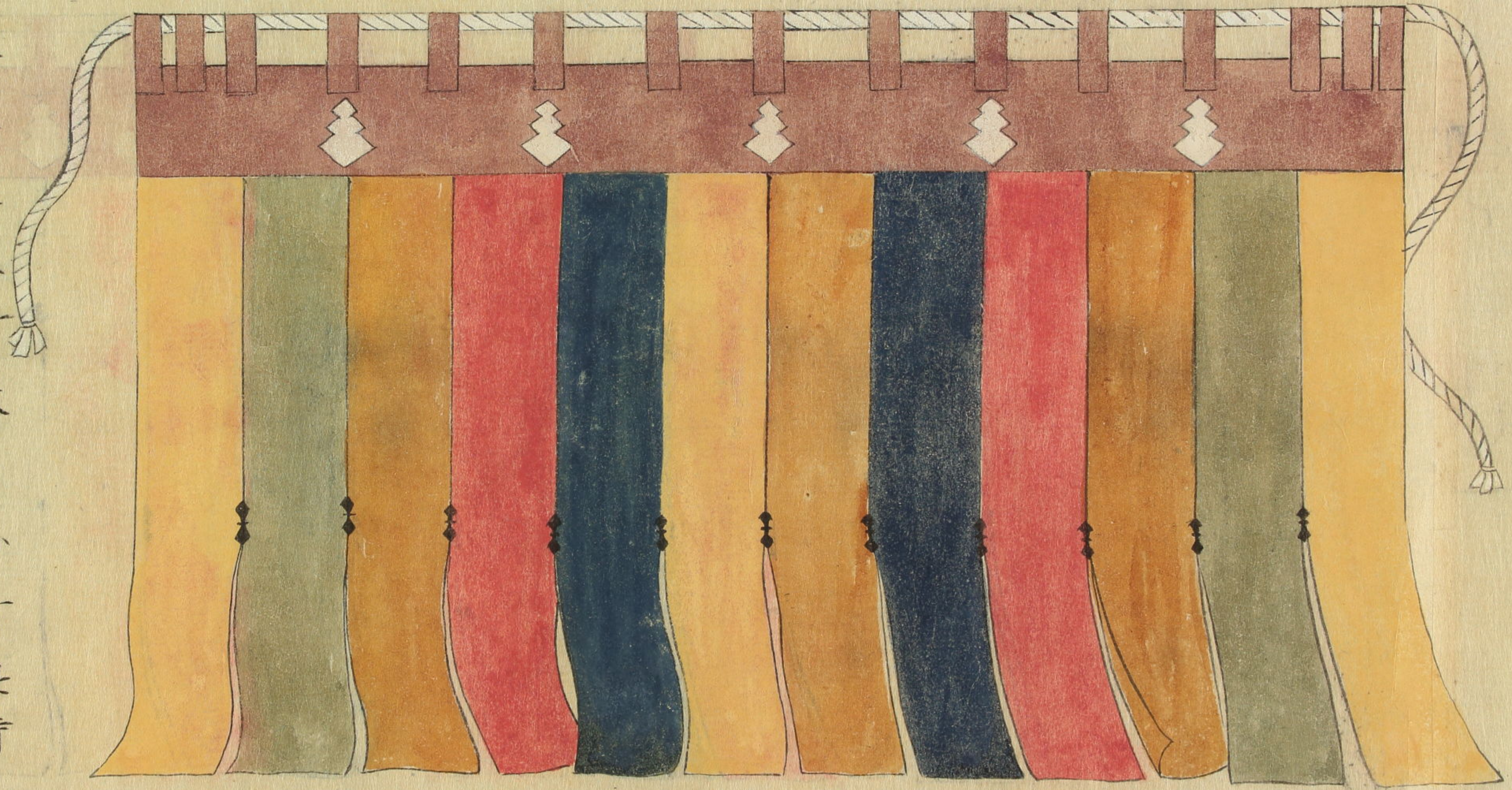


一手繩之夏青白黒ノ三組又鍊紋ノ
 四ツ組ナリ左右へ余ル分七尺五寸ナリ
 一物見之事七寸両方ヨリ三町目又ハ
 四町メニ明ル也

一纈纈之夏紫草黒草長三寸廣七分
 ナリ結ヤウニ故實アリ

一純子杯ニテ勝建ル片ハ一幅ヲ豎ニ
 割夏モ有ク色ヲ交ルニハ青色又ハ紫ヲ
 天町ニスヘシ口傳





一町連幕之夏町数ニ多少有此時ハ

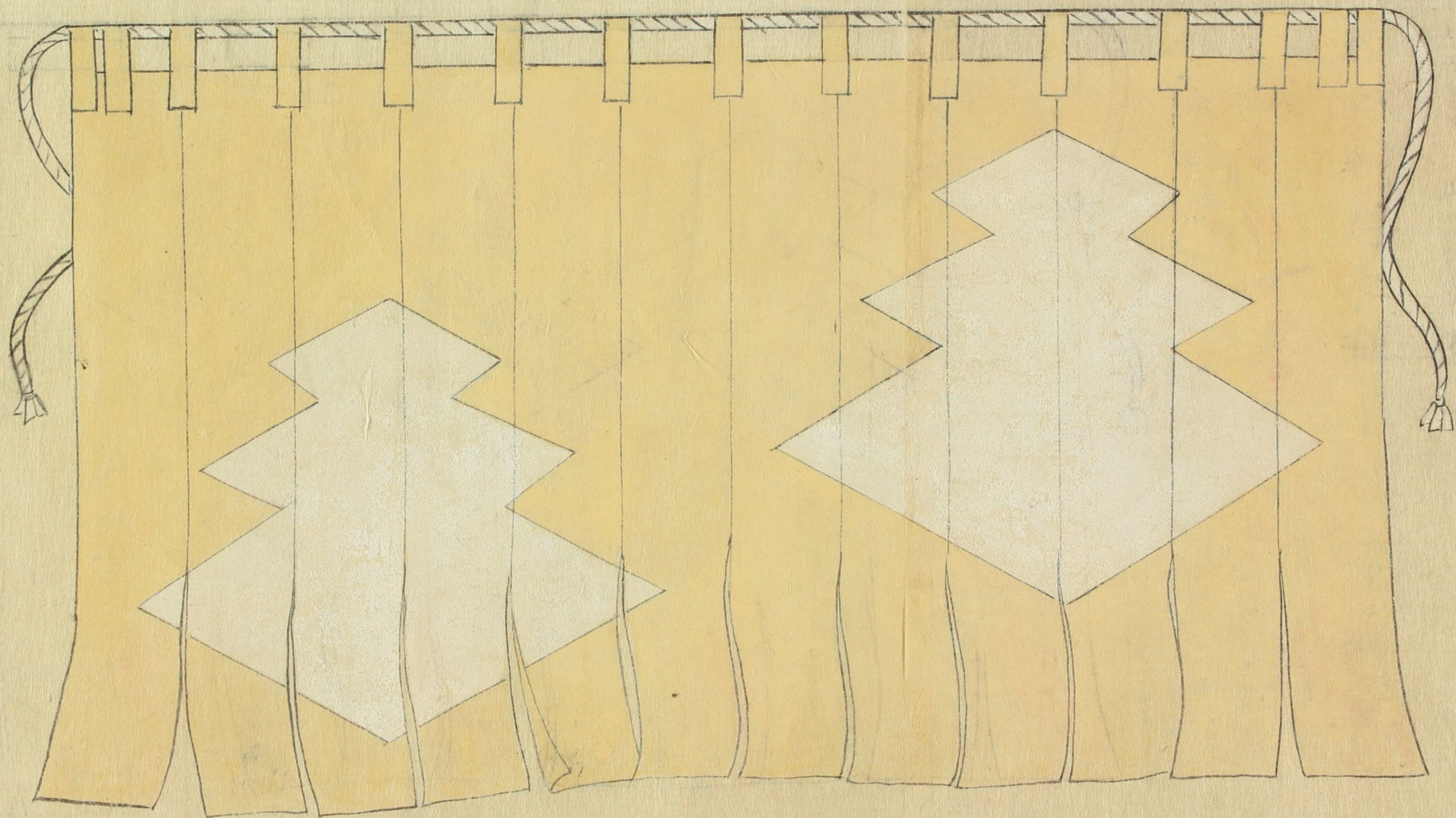
横町十ニ縫ヤウ同前也

一紋ハ十二町数ニヨリ一ツニツ五ツモツケ

筋遠輪遠ノ口傳有

一勝建終加持之様躰外帟同葺

一勝建終加持之樣躰外帛同并



右一卷者小笠原長時公信
州御没落以後予此道盡心

右一卷者小笠原長時公信
州御没落以後予此道盡心
緒於御側御傳授令書寫畢
不可有他家類書雖然依不淺
御執心懇記進畢妄不可有外
見者也

岩村意休

重久

小笠原河內

知成

上原八左衛門

定宣

水嶋卜也

之成

伊藤甚右衛門

幸氏

同 集太

幸充

同 將曲月

幸督

同 集太 幸辰

文化
仲秋上浣

同

将

曹月
幸督

同

隼

大
幸辰

松岡清

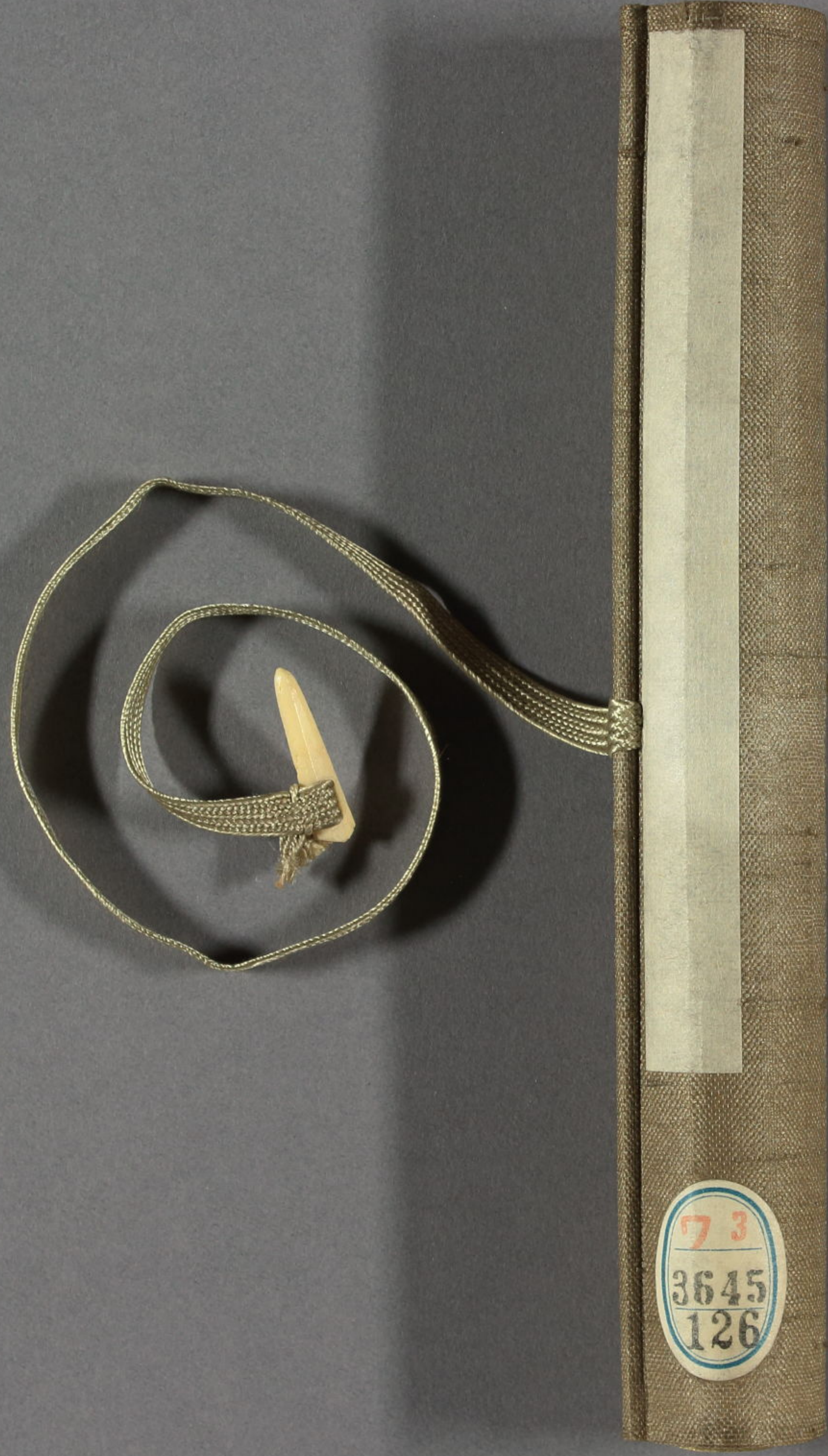
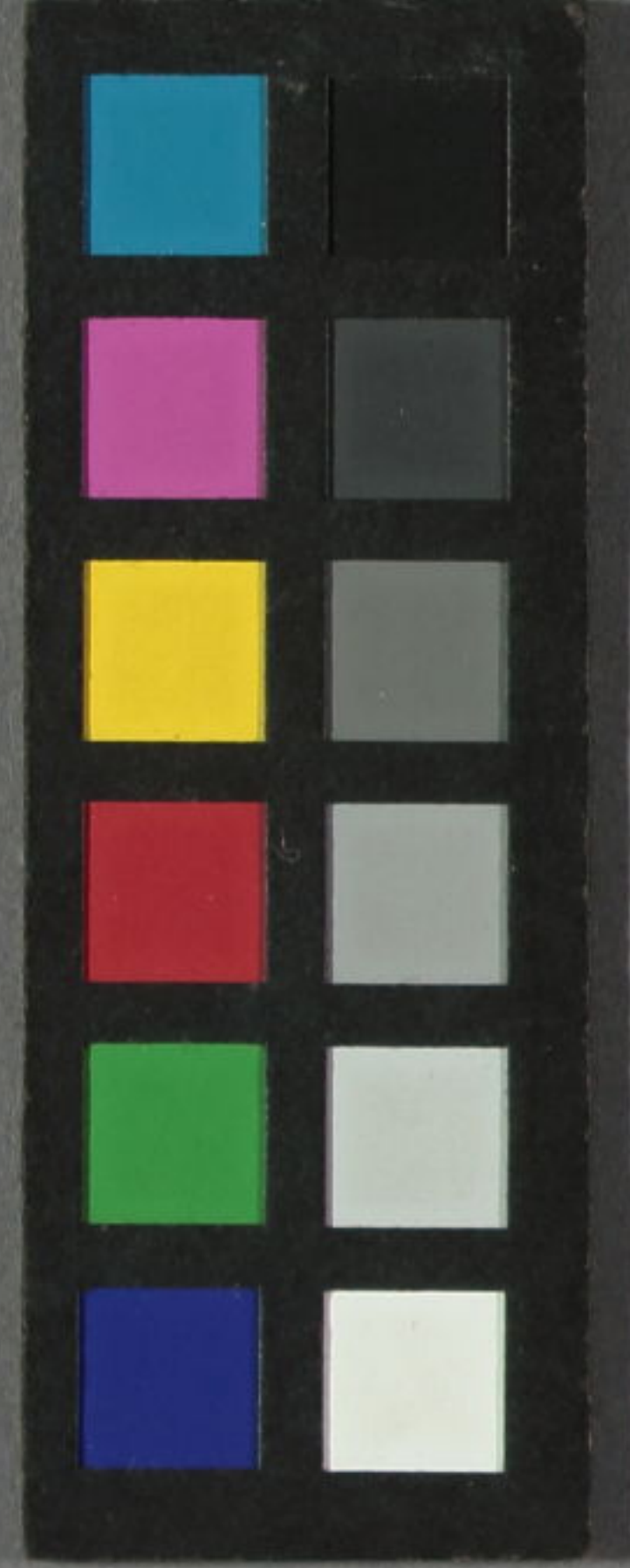
助
辰方

本間

幸

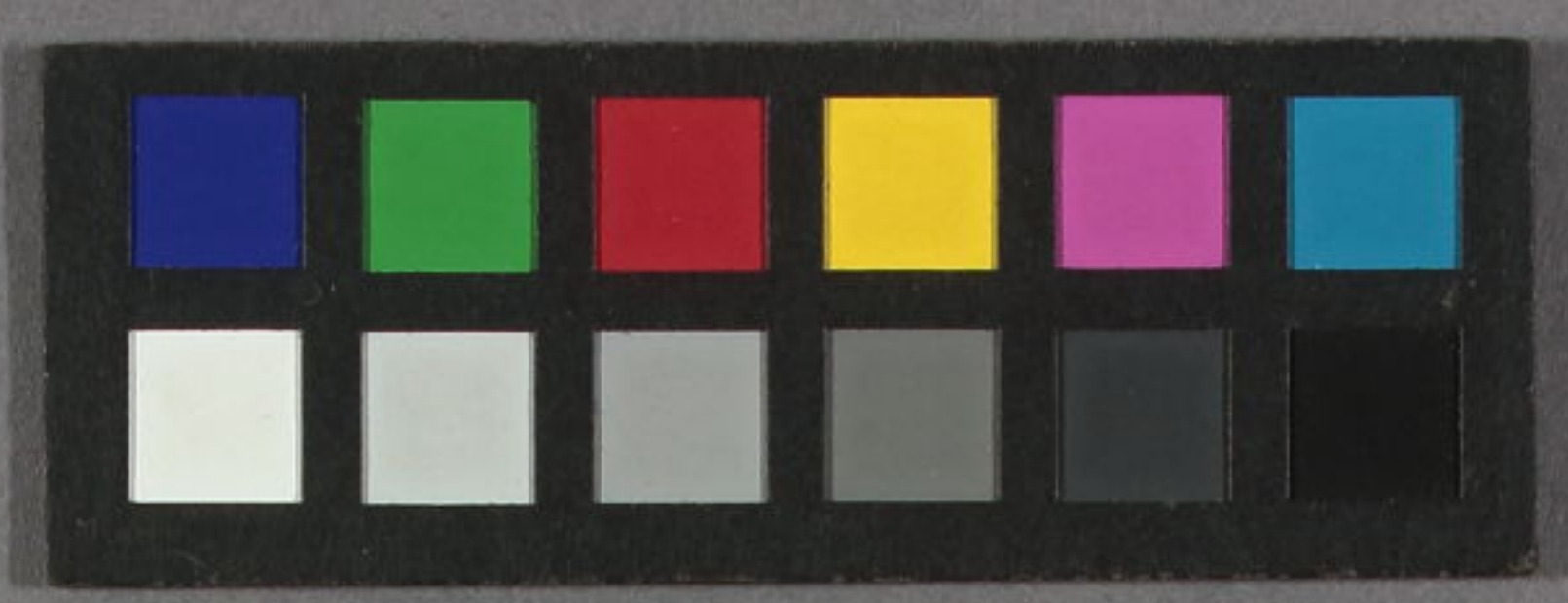


氏



73
3645
126





訓
園
集
由
希
一
卷

73
3645
126

73
3645
126
77





73
3645
126

