

訓苑集旗之卷

凡日域旗之原始者於樞原宮

神武帝造之而平中州云自是

以降傳代々流布四方軍備之莊

嚴為三符之一也敢不可不敬兵

一勝建様之事撰吉日役人後見精

進繫齊之新衣ヲ着當日ノ吉方ニ

向ニ坐貳唐櫃ノ蓋ニ散米鷹推陰陽ノ

刀并鉄刀布糸針ヲ入出ス其外裁

板新薦吉生草ノ半疊引渡等ヲ

裁手ノ前ニ置ヘシ

一裁様ノ役人各薦ヲ敷裁板ヲ

直ニ各半疊ニ坐ニ摩利支天ノ咒文



一 裁様ノ夏役人各薦ヲ敷裁板ヲ
直ニ各半疊ニ坐ニ摩利支天ノ咒文
ヲ唱後護身法九字文ヲ唱寸尺ヲ定
印ヲ付置 阡阡ノ刀ヲ以遣刀ニ裁ヨリ
シテ鑊刀ニテ裁也

一 耳ノ夏長一尺幅一寸五分内寸三分野
付残二寸七分也

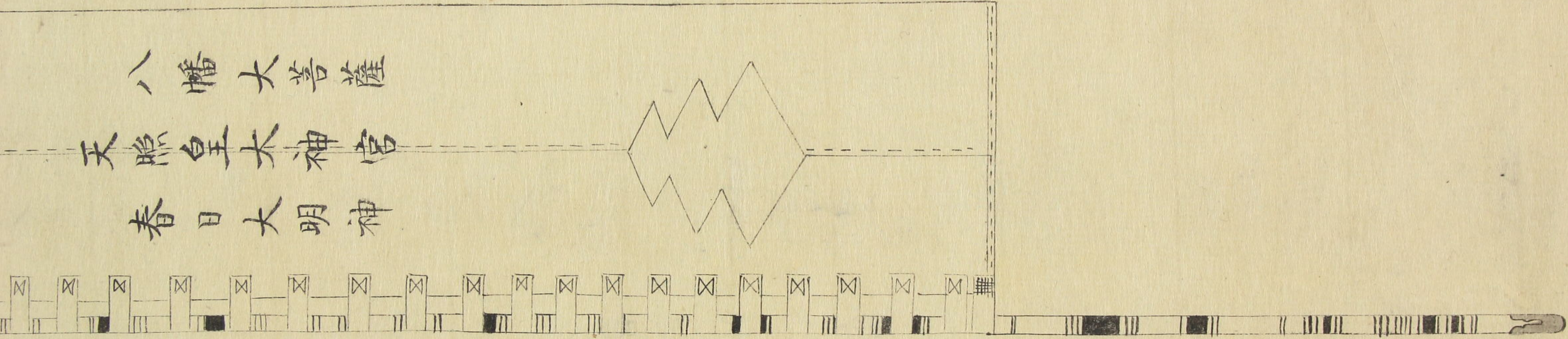
一 布押ノ様ノ夏中指每名指ヲ屈メ残三
指ヲ伸食指ヲ真向 劍形ニシテ押ル也

一 緇様ノ事端ノ野ヲ進合セ二重緇上
下表ノ方へ折込七五三ニ縫也糸留様
口傳

一 耳付様ノ事 両端ノカ耳ニ宛勸請
針ヲ以テ雙へ付残耳ハ叶形ニ縫也
數ハ廿七卅六長短ニ依テ付也口傳

一 旗竿之夏節間系ニテ卷漆ヲ以塗
へシ長サ旗ノ長短ニ依へシ

へし長サ旗ノ長短ニ依へし

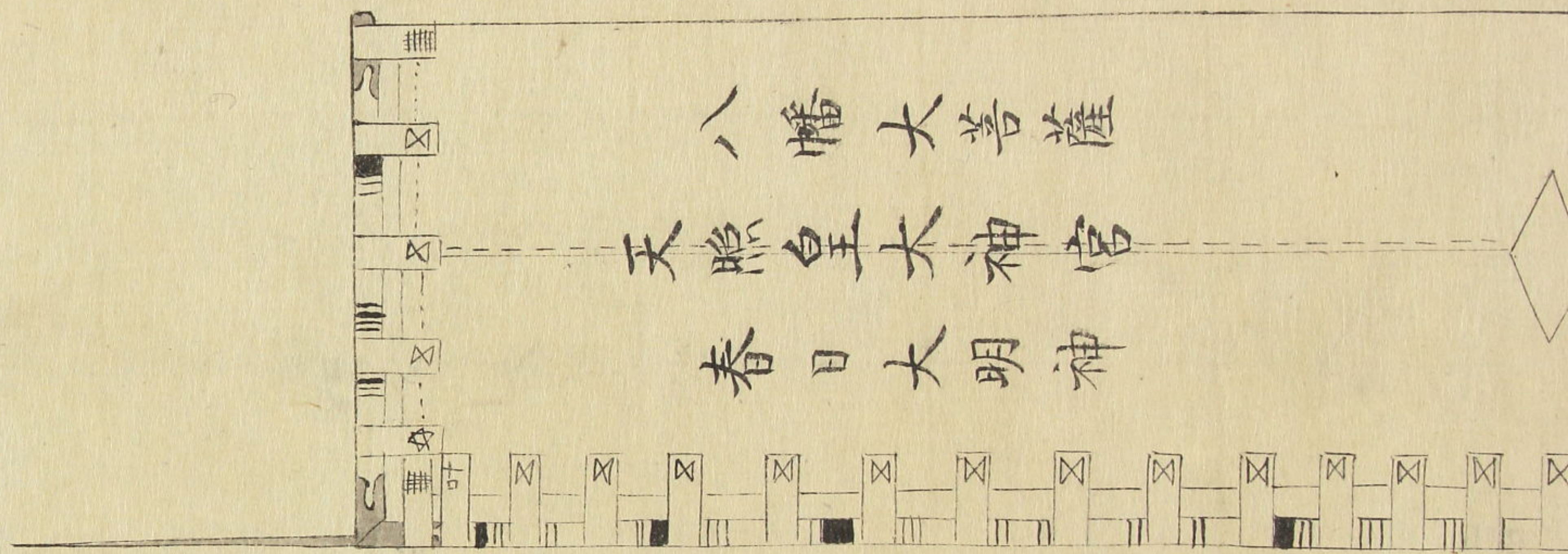


八幡大菩薩

天照皇太神宮

春日大明神

一勝建終貴僧賞之本尊ニ三神ヲ
 勸請ニ香花燈明供物ヲ備ヘ明星
 水ヲ硯水ニシテ勝木ノ筆ヲ以テ耳
 數ニ依テ秘文ヲ書筆壇上ニ置一七
 日可加持也
 一將軍ノ御旗綾精好長一丈二尺八分
 頭佛名神名星虎ヲ可畫也



一將軍ノ御旗綾精好長一丈二尺八分
頭佛名神名星虎ヲ可畫也

一諸士之旗白布一幅或漆布二幅長八
尺八寸八分也色ハ不定家々ノ致シ

頭之三社ノ御名書夏七將ノ心ニ
依ヘシ

一神酒戴様幕幌同前也音組別
卷ニ有口傳

古一卷者小笠原長時公信州御
没落以後予此道盡心緒於
御側御傳受令書寫訖他家不
可有類各雖然依御執心深懇
記進畢矣不可有外見者也

岩村意休

重久

小笠原河内

知成

岩村意休
重久

小笠原河内
知成

上原八左衛門
定宣

水嶋卜也
之成

伊藤甚右衛門
幸氏

同 隼太
幸元

同 将曹
幸督

同 隼太
幸辰方

松岡清助
辰方

本間玄一



貞享二
孟冬仲澣

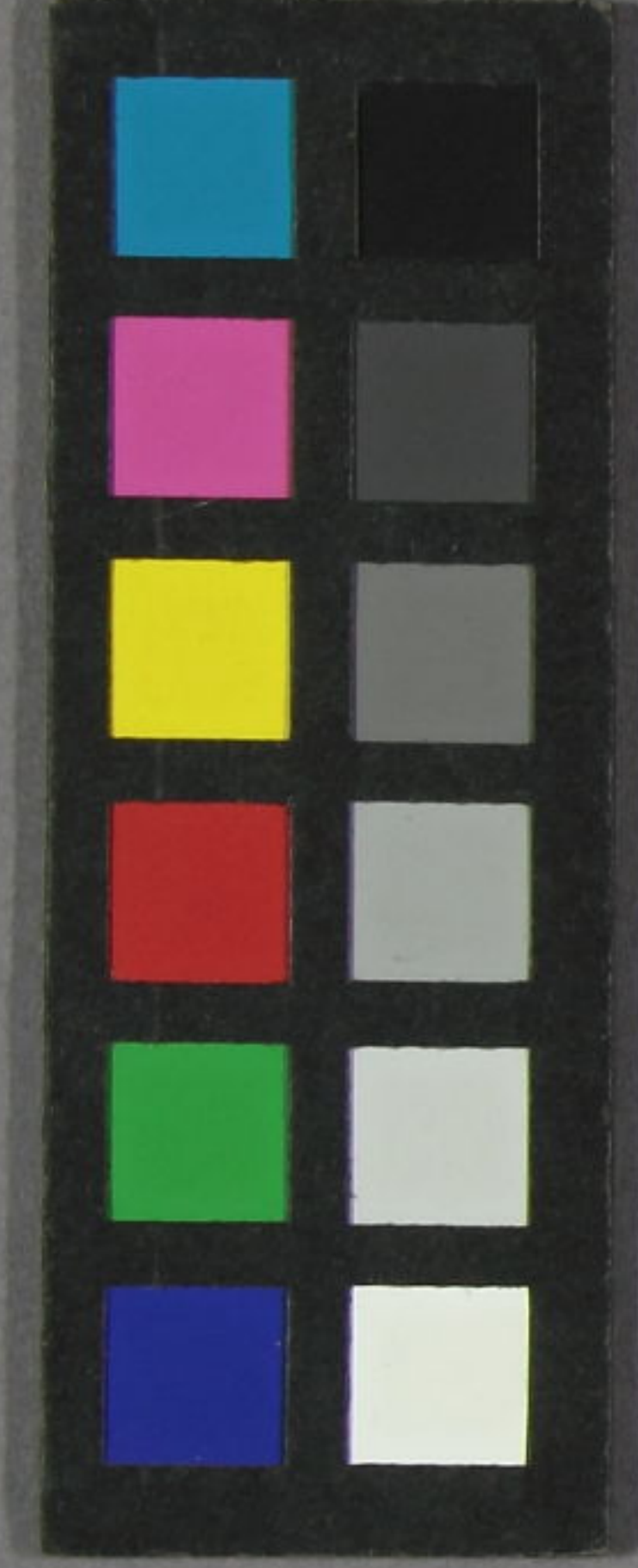
文化八
仲冬之上旬

文化八
仲冬月上旬

本間 雲一

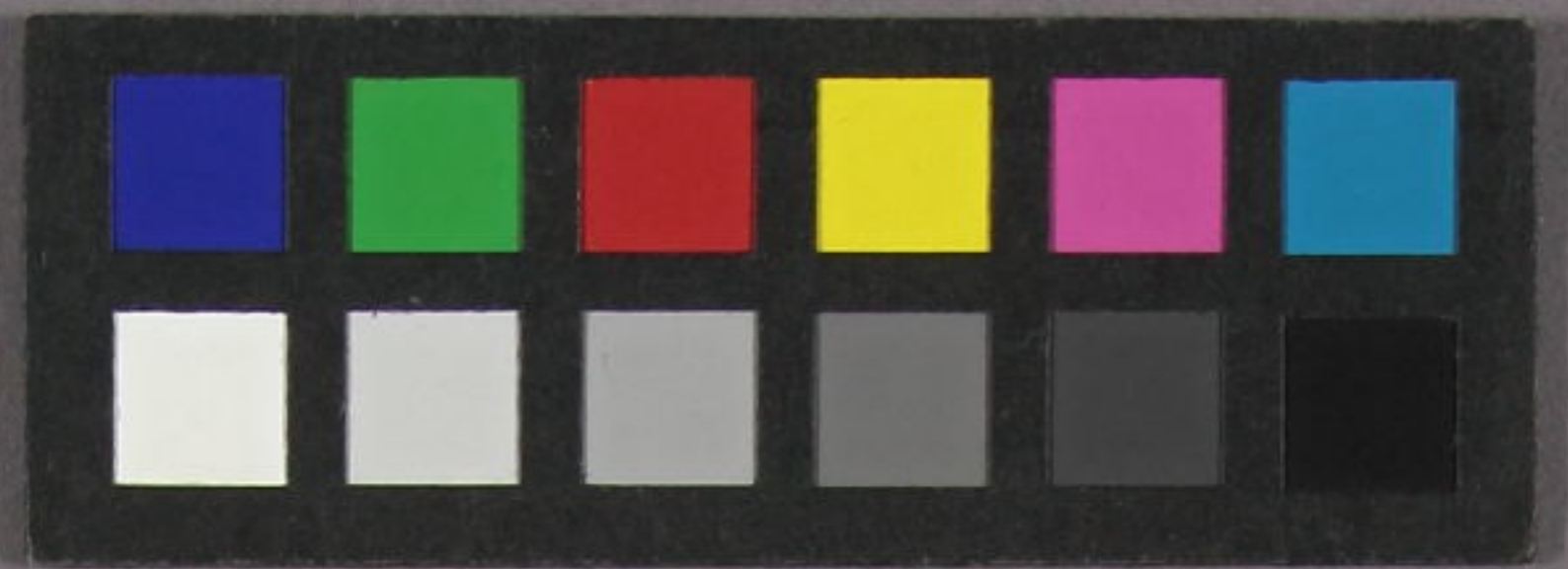


Handwritten signature in cursive script, likely reading '雲一' (Un'ichi).



73
3645
122





訓
讀
集
旗
巻

73
3645
1007



子保
3645
1007



[Faint, illegible text on a vertical white strip]

73
3645
122

[Faint, illegible text on a small rectangular area]