

訓閱集軍扇之卷

訓閱集軍扇之卷

凡扇之權輿者舜帝作之稱五明常用之掌天下至漢公卿大夫及庶人降蓋諸葛亮採白羽扇指麾三軍於扶桑從綏請朝起而至神后撰改之取征伐三韓于時正田臣改造之而進退軍士自茲以來傳于源氏為將士之要具其德寬猛而難勝計敢不重敬哉於扶

一扇勝建事大將之相尅相生陰陽之向非車ヲ考吉日ヲ撰ヘシ

一平骨ノ事勝木桃亦竹也長壹尺寸平骨又ハ鎬先劔形亦ハ一文字幅上ニテ一寸二分下ニテ六分猫間ノ長一寸八分取柄五寸地ニ布ヲ著蠟色ニ塗表骨ニハ幡摩手利支天ノ梵形裏ニハ久利伽羅不動家ノ紋ヲ各金具或ハ時繪ニ置也



ニテ一寸二分下ニテ六分猫間ノ長一寸八分取柄五寸地ニ布ヲ着蠟色ニ塗表骨ニ八幡摩利支天ノ梵形裏ニハ久利伽羅不動家ノ紋ヲ各金具或ハ時繪ニ置也

一骨ノ數八本十本十二本余ハ可依位口傳

一地紙ノ事長七寸表ニ金剛畏ノ梵形九万八千ノ軍神二千八百ノ軍天來臨影向ノ秘文ヲ書裏ニ胎藏界ノ梵形怨敵退散惡魔降伏ノ秘文日月ノ下ニ八九

字ノ種子何茂軍水ニテ書也

一書様表ヲ金光明朱ニテ日ヲ出シ薄紅

ニテ雲形ヲ書也裏ハ朱銀ニテ月ヲ出シ金ニテ雲形ヲ書也渡リ五寸二分也

一大將ハ日月ヲ出シ諸士ハ星或ハ雲形ハ

カリモ口傳

一要ハ金銀ニテ鴉相ヲ入空輪ヲ腕キ

抜入ヲ通スヘシ

一抜入裝束ノ夏紅ノ打緒長リ三尺六寸

太サ五分廻リ或ハ七分廻抜入ヘ通シ

叶或ハ宝珠形ニ輪ノ廻リ一尺二寸結兩

端ニ房ヲ付ル也亦紫革黒革薰革毛

用ル也此時ハ中ニ心ヲ入縫含ム也



一勝建終テ壇上ニ七日置吉祥如意ノ
法テ可加持是阿闍利ノ役也
一壇上ノ飾本尊ハ八幡摩利支天亦ハ



一 勝建終テ壇上ニ七日置吉祥如意ノ法テ可加持是阿闍利ノ役也

一 壇上ノ飾本尊ハ八幡摩利支天亦ハ氏神ヲ勸請シ神酒供物引渡ニ眞足花ハ勝木吉生草ヲ用加持終テ祝ノ規式策團同前也

五箇條之事

一 進扇之事

一 闔揚扇之事

一 闔聲上扇之事

一 闔居敷扇之事

一 指歛指闔扇之事

一 毎日卯ノ剋扇ヲ三間開キ明星ヲ七

度招キ杏ノ呪七返唱身ヲ可擲七難

ヲ除ク也

一 悪日悪方ニ向則ハ五間開キ悪方ヲ三度

招身ヲ三度擲杏ノ呪七返唱ヘシ吉日吉

方ト成ナリ

一 洞ニ有復恠時行末ノ様躰ヲ兼テ知テ

五間開キ日ヲ三度招矢功風連亨烈心

磔ト廿一返唱間ニ電鳴事アラハ不計弓

矢可起不然ハ所主人受大病可滅

亡也

一 出陣征伐ノ時ハ七間開キ旭日ヲ三度

招キ右ノ呪廿一返唱ル間ニ日ノ前ハ鶴

鶴來時ハ軍ニ可勝亦足下ヲ土竜持

一出陣征伐ノ時ハ七間開キ旭日ヲ三度
招キ右ノ咒セ一返唱ル間ニ日ノ前へ鶴
鴛來時ハ軍ニ可勝亦足下ヲ土竜持
事アラハ闖敗軍ノ相也其驗無二不
戰シテ馬ヲ入ヘシ

一城攻取ハ三間開城ヲ三度招右咒セ
一返唱ル間ニ雞犬ノ吠聲ヲ聞古又アラ
ハ三日ノ内ニ城落ヘシ急ニ城ヲ攻ヘシ亦
煙高ノ立事アラハ城落ヘカラス

一敵働來ル敗軍ニ向日輪見當ル夏ナ
キ時ハ三間開キ敵ヲ三度招右咒セ
一返唱ル間ニ鳶敵ノ軍ノ上へ飛來ル敗
大軍ニ不恐可戰無疑可勝亦味方ノ
陣へ飛來打舞取ハ早ク陳ヲ舉ヘシ何
レノ驗ナクハ不可有師ナリ

一大切ノ地へ夜掛ニ忍取ハ扇ヲ三間開キ
日ヲ三度招右ノ咒文廿一返唱ル内ニ鏡
事一二三度ニ及取ハ勝利ヲ得ル古又無
疑兵ヲ遣ヘシ

一如此雖記置大將觀念疎畧ニ執行
ノ則ハ不可有利生ナリ

右一卷者小笠原長時公信州御邊落
以後予此道盡心緒於御側御傳授
令書寫託他家不可有類本雖然
依御執心不淺記進之畢亡女不可

右一卷者小笠原長時公信州御邊落
以後予此道盡心緒於御側御傳授
令書寫託他家不可有類本雖然
依御執心不淺記進之畢亡女不可
有他見者也
道盡心緒於御側御傳授
依御執心不淺記進之畢亡女不可
有他見者也

延享子丙寅臘月九日

之成

伊山勝甚右衛門
幸氏

同丸隼
幸大充

同山將
幸督

同隼
幸大
幸辰

松岡清助
幸辰
辰方

本間兵一



文化八
仲夏下旬

文化八
仲夏下旬

本間兵一

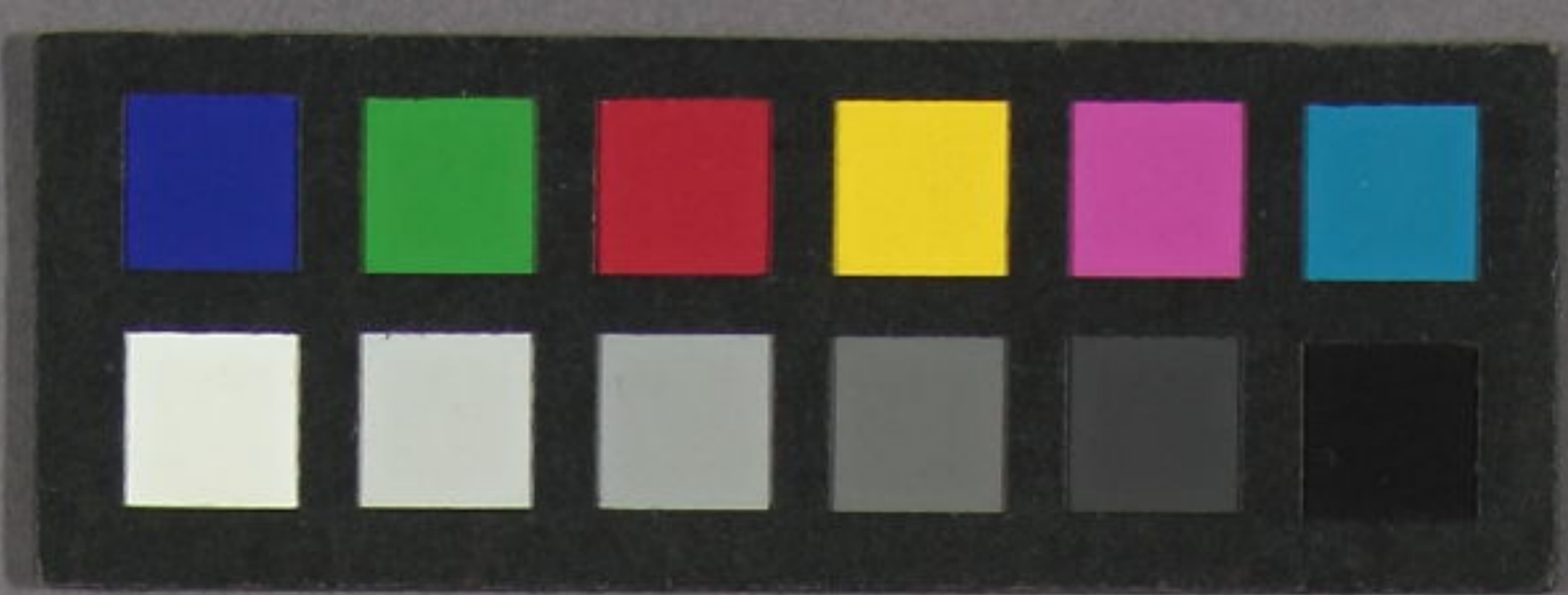


兵一



73
3645
119





訓閱集軍扇之卷

訓閱集軍扇之卷



9保3
3645
119

73
3645
119



73
3645
119

陸大猷

