

訓閱集水冠之卷

凡震結者表五智之寶冠其長五尺也
於干戰場用之則道孤矢之難有功能
將士不用之哉

一水冠之本尺四尺也是從 神宮皇后之

例也三韓征伐之御時御劔ヲ取セ給ニ

御汗玉眼ニ入故白綾ヲ四尺ニ裁水冠ト

成給トイヘリ此例ヲ傳ニ拱関ニハ白綾

四尺ナリ四ハ四海灌頂ヲ象ルナルヘシ

當象ニ四ヲ段ノ三六寸ヲ定尺ニ用又七尺

五寸八尺余ヲ用莫口傳

一大樹ハ緋ノ綾ナリ是ハ天下之朝敵退

治之職ナリ故南方之陽炎ヲ象也火赫

万物焼亡スル故ナリ

一執事之職ハ黑白之豎染分是天下之



一 執事之職ハ黑白之豎染分是天下之
諸士棟梁ニテ善惡ヲ分ル故ナリ

一 國主之水冠青赤ノ染分ナリ東南ハ
生榮ノ方也故國ヲ生榮シ寛護スル
心ナリ

一 將士ハ薄縹ス枋染ノ布也何モ七ツハッ
凡ツニ疊ニ針刺ニシ端ヲ衡カケニ縫テ
凡字五行ニ留ルナリ仕立終テ壇上ニ置
五智之法ニテ加持スヘシ

水冠結ヤウ

長震結ハ如此結兩方ノ餘ヲ下ニ置

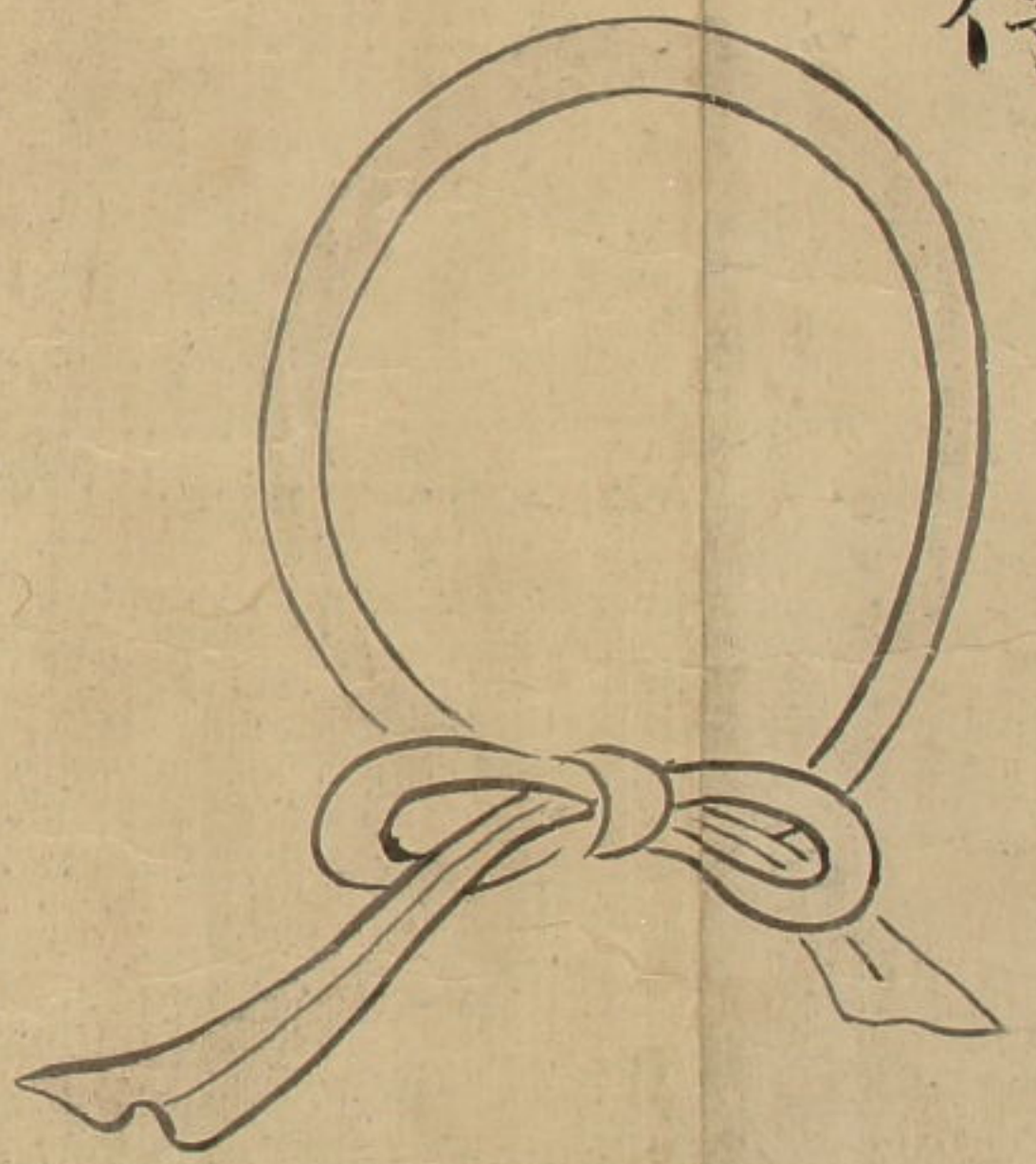
冑ノ下ニテハ頭ノ上ニ置ヘシ



一重水冠結様

後ニテ兩口ナニ結一方ヲ短リスヘシ諸士ハ

後ニテ兩口ナニ結一方ヲ短クスヘシ諸士ハ
行締ニ結也口傳



右之震結ヲ解曹不着片如是結也行

軍并軍使尔候ノ人



右一卷者長時公信列御没落以後
於御側御傳受令書寫訖不可有
佗家類昏雖然依不淺御執心懇記
進早妾不可有外見者也

岩村意休

重久

小笠原河内

知成

小笠原河内

知成

上原八左衛門

定宣

水嶋卜也

之成

伊藤甚右衛門

幸氏

同年太

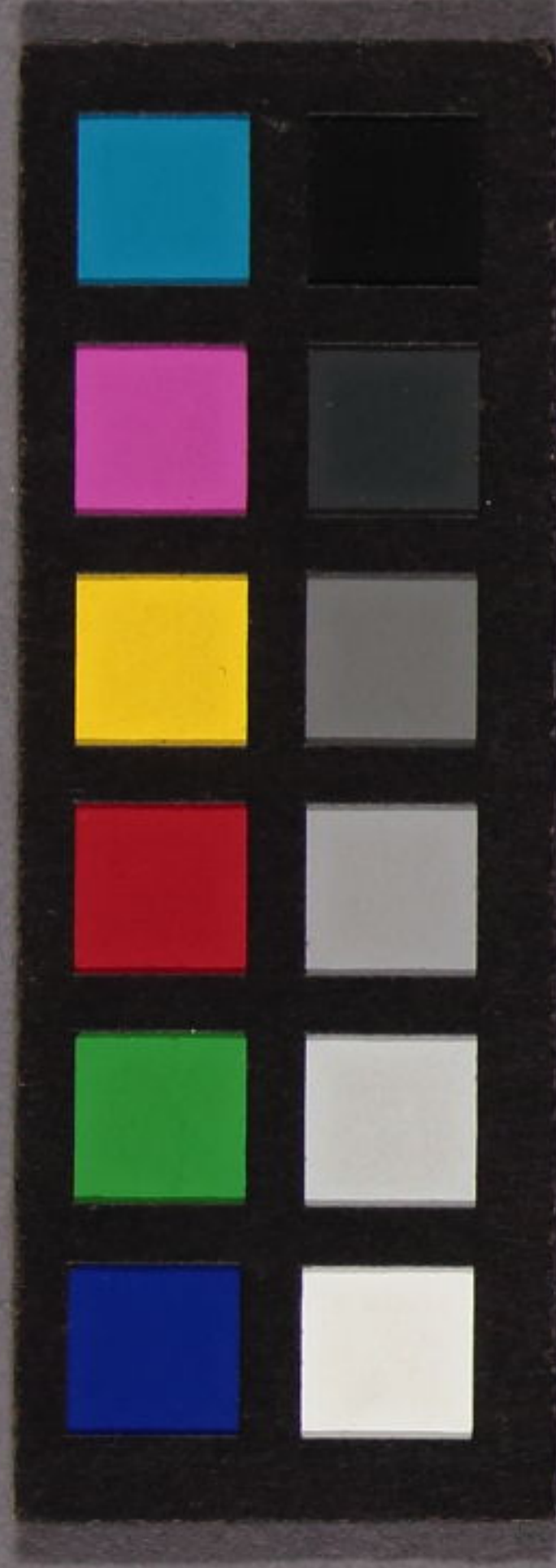
幸亮

本間宗一



宗一

文化九
仲春上浣



訓
園
集
水
冠
卷



7條3
3645
118
#

73特
3645
118



[Blank white label on the left edge of the book cover]

73
3645
118

水
冠