

訓閱集六具之卷

訓閱集六具之卷



3條3  
3645

一 震結之事長五尺也廢下  
者白綾大樹者緋綾執事者  
黑白之割交國主青赤之割  
交將士者縹之布也



一天衣之事関白者紫之織

物元帥ハ白綾執事國主

者色絹將士者縹ノ布ニテ何

七膝卜等ノ勝建也五月ヨリ

八月迄ハ禪其外者裕也口傳

者色給



一地衣之事殿下ニハ唐織

雲ニ鳳  
雲ニ龍

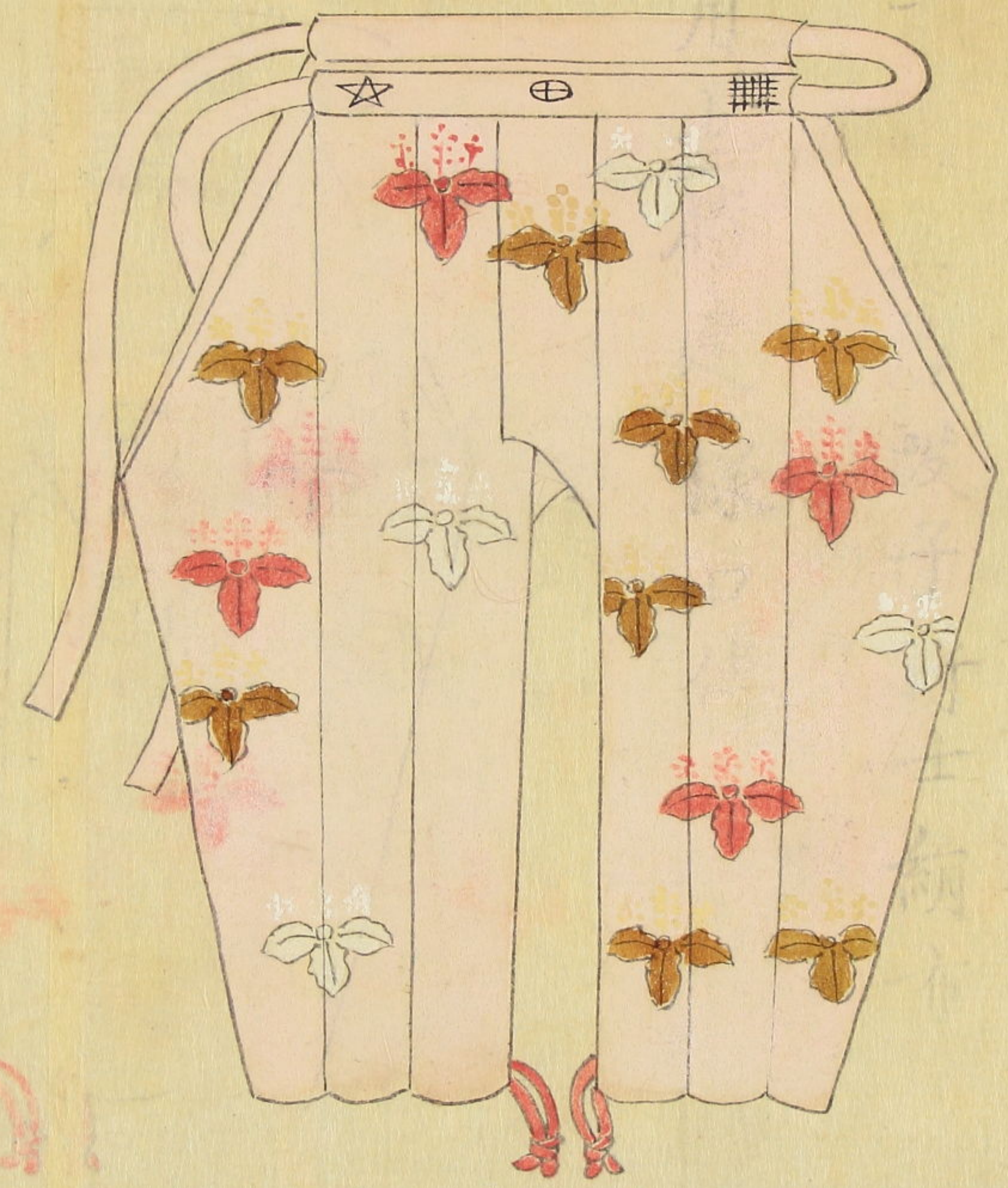
之竹林等織物柳管ニハ精好執

一地衣之事殿下ニハ唐織雲ニ鳳

之竹鶴林等織物柳管ニハ精好執

事國主者改子將士縮布

用也勝建様口傳



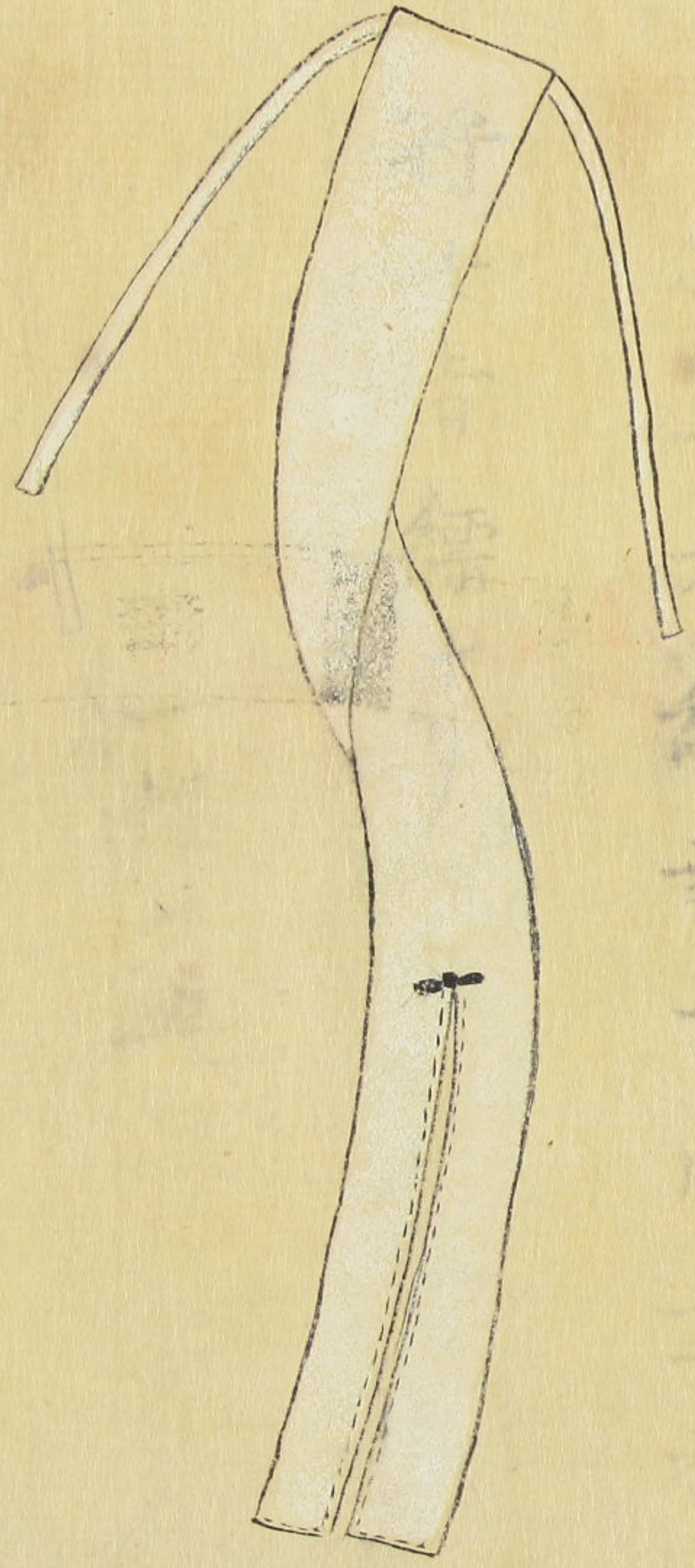


一 臍隱之事長六尺也 関白者

白將軍者 緋執事 國主者 祿

將士者 縹十リ

者 緋執事 國主者 祿



一 表帶之事長九尺五寸色者

臍隱 同之 一幅 五疊内 加

一表帶之事長九尺五寸色者

旣隱<sub>ニ</sub>同<sub>シ</sub>一幅<sub>ヲ</sub>五<sub>ニ</sub>疊<sub>内</sub>加

圖符形<sub>ヲ</sub>入<sub>レ</sub>白糸<sub>ニ</sub>テ三針刺<sub>ル</sub>

縫跡先<sub>ヲ</sub>黒革<sub>ニ</sub>テ綴<sub>ル</sub>



一金沓之事國主以上<sub>ニ</sub>用<sub>之</sub>共

一金沓之事國主以上二用之共  
以下不用也内之張夏口傳



武羅笏エヒテ拾小ウケテ亭クダ仁策團

是曾軍配六具成計利

胴申笏ムナ登鞞ノボ尔ニ疊紙

扇濃添者秘事乃小六具

衲ハチヤキ登天衣地衣帶仁沓

乳陰添示兵乃身六具

纒籠扇指掛尔疊紙

行騰添而六具共伊不

纒籠扇指掛尔疊紙

行騰添而六具共伊不

親筆扇指此

右此一卷者小笠原長時公  
信州御没落以後予此道  
盡心緒於御側御傳授令  
書寫畢他家不可有類  
本雖然依不淺御執心  
懇記進之候努々不可有  
外見者也

岩村意休

重久

小笠原河内

知成

上原八左衛門

定宣

上原八左衛門

定宣

水嶋卜也

之成

伊藤甚右衛門

幸氏

同 隼太

幸亮

同 將曹

幸督

同 隼太

幸辰

松岡清助

辰方

本間金六一

文化八  
仲春上旬



Handwritten signature in black ink below the seal.

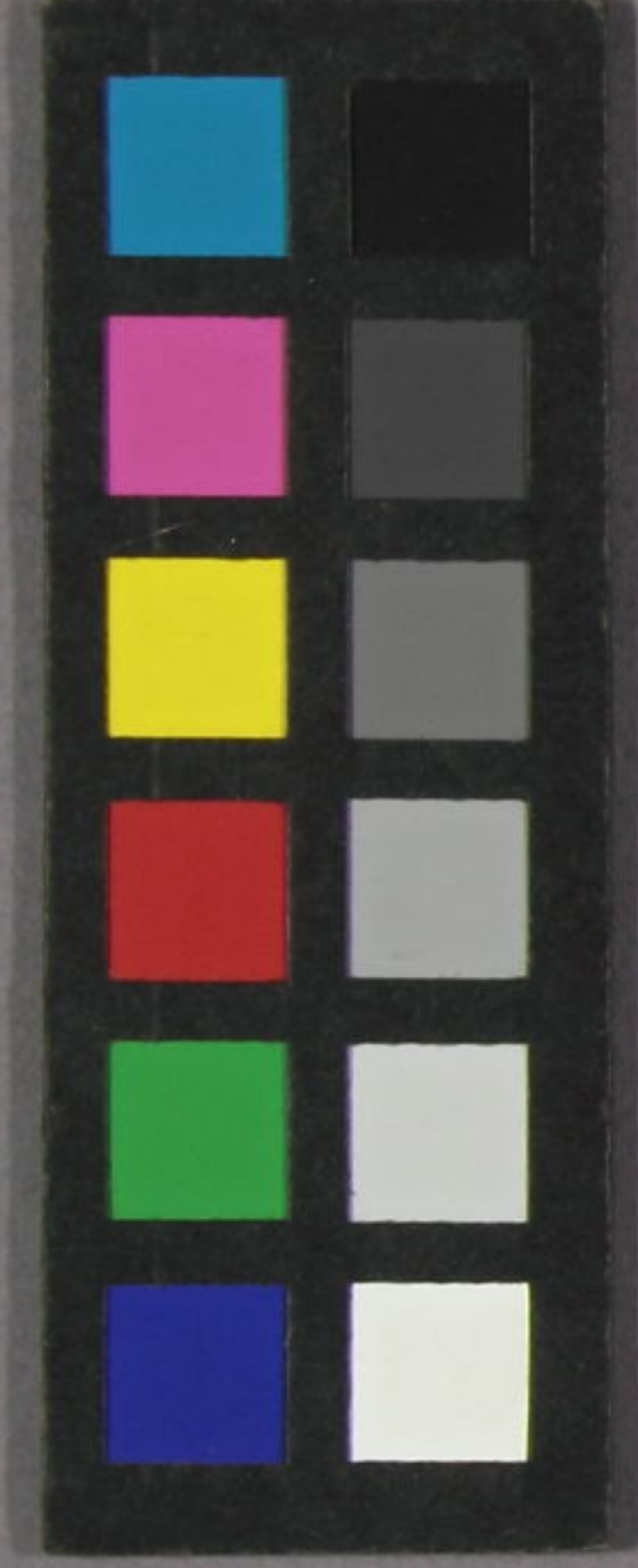


文化八  
仲春上旬

本間 金一

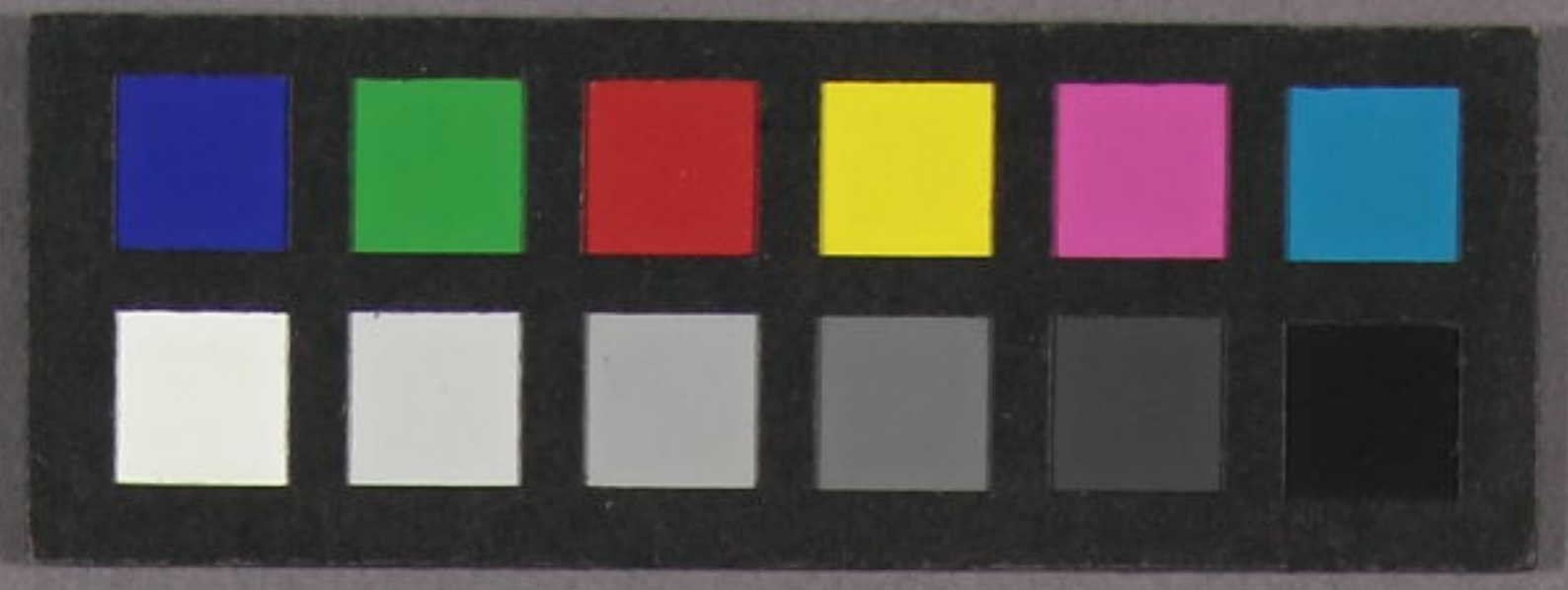


金一



73  
3645  
117





3645  
197

訓閱集六具之卷

訓閱集六具之卷



3645  
197

一 震結之事長五尺也廢下

者白綾大樹者緋綾執事者

黑白之割交國主青赤之割

交將士者縹之布也



73  
3645  
117