

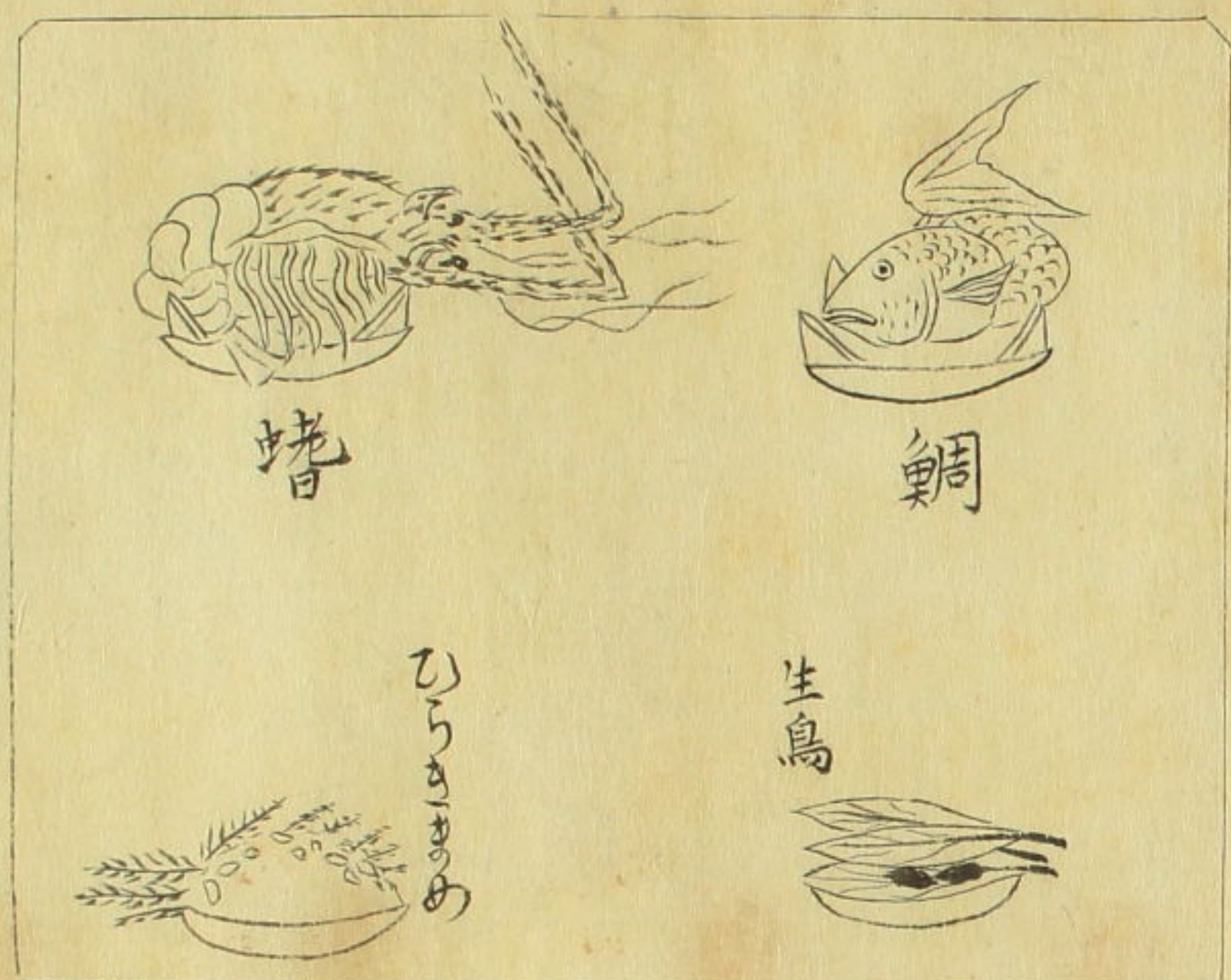


橘子



餅

櫃



餅

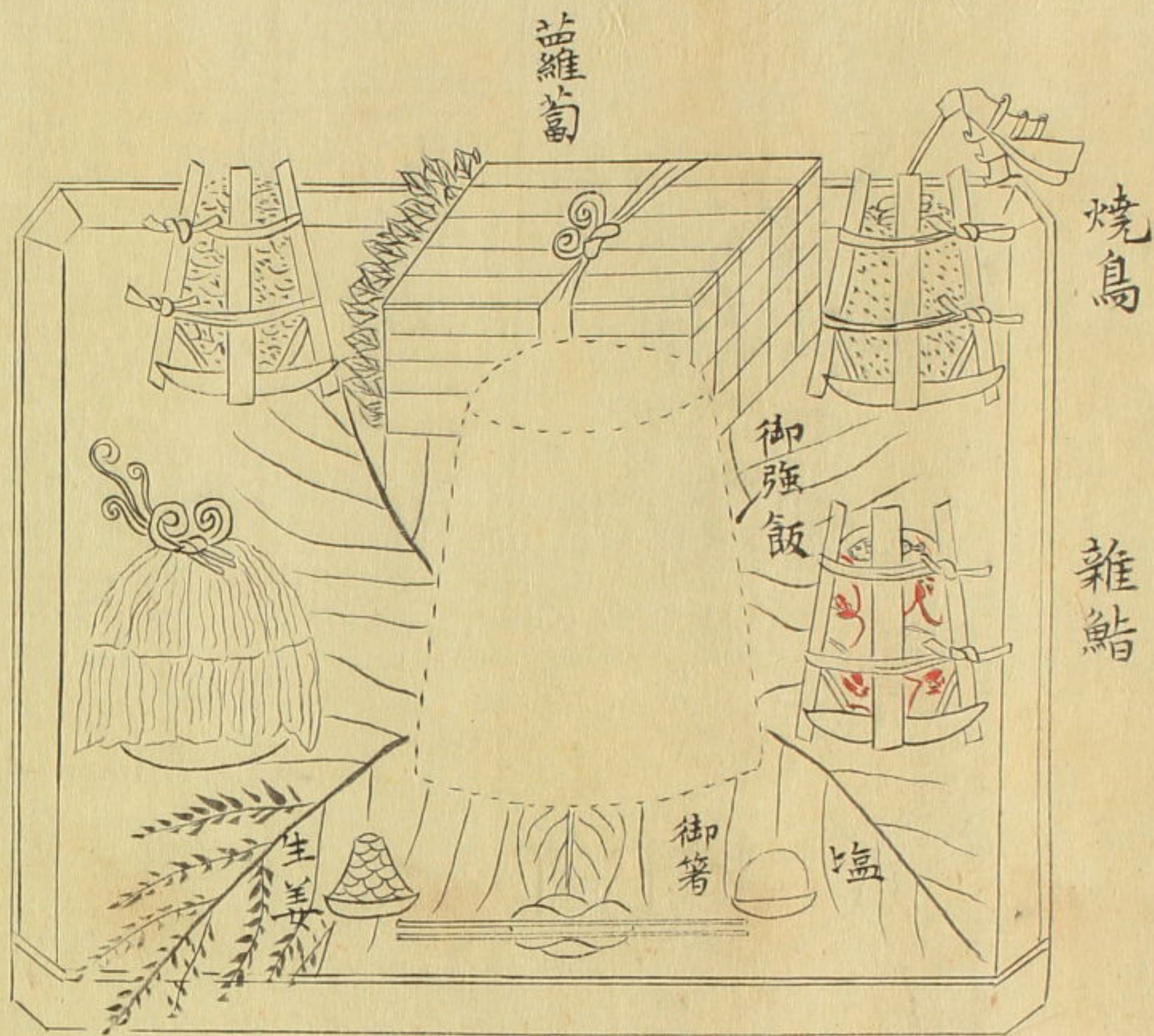
鯛

生魚

荒和布

魚子

荒和布
上藏



鹽蘿蔔

燒鳥

雜鮎

御強飯

御箸

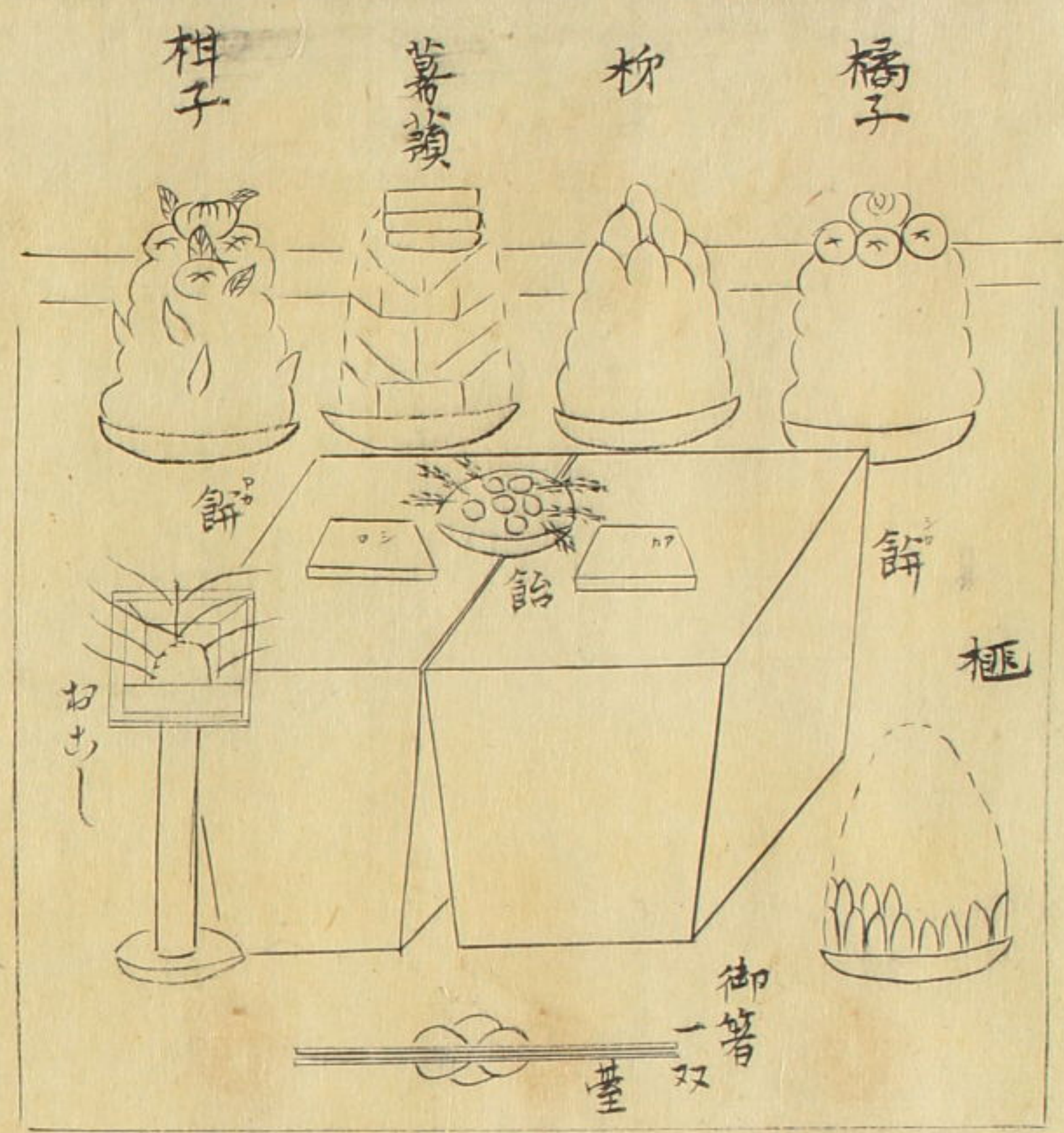
鹽

生薑

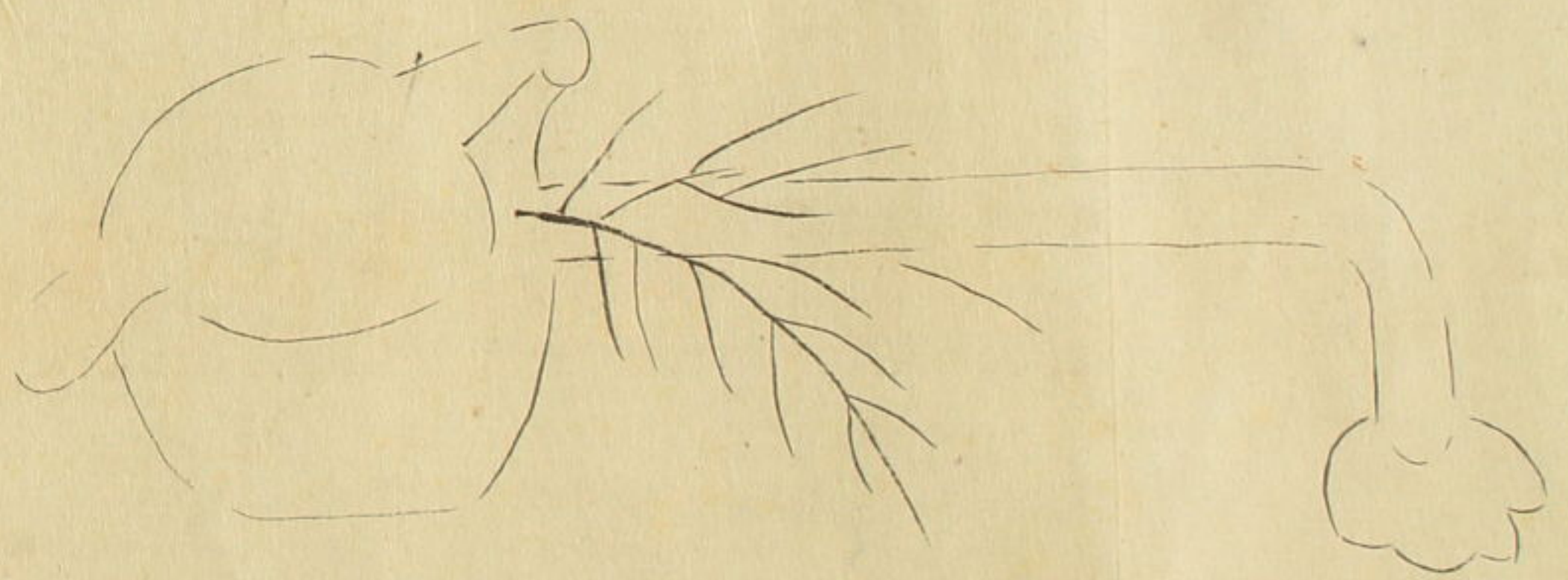
當時強供御之圖

本間文庫

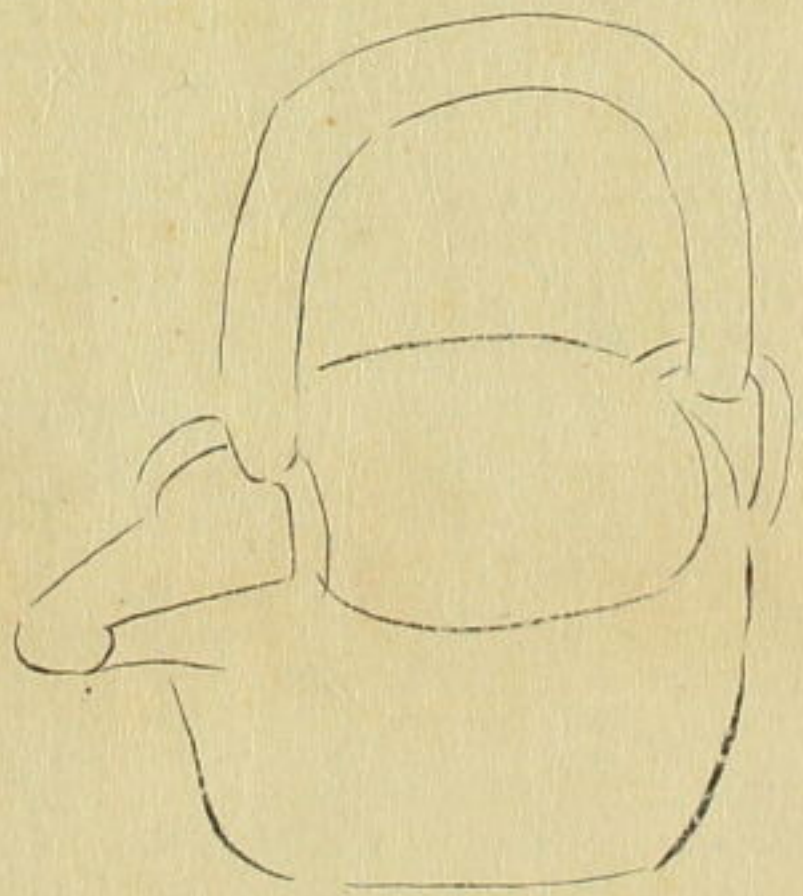




御鉚子 銀兩口



御漿 入提銀

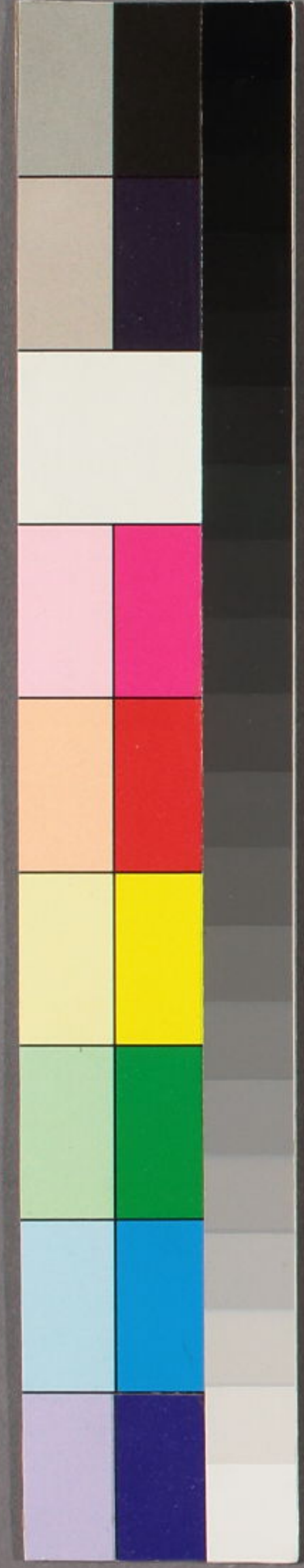


右一差所厨予所預采女正能忘愛納臣
家傳之秘書也得免許於梨木街
亭宅寫之不可他見之由也

天保十五 甲三月

本旨連文





0152

73
3645
80





強御供之圖

秘

73
3645

73
3645
221

本間文庫



Tom



103

23
3645
80