

延喜式考異

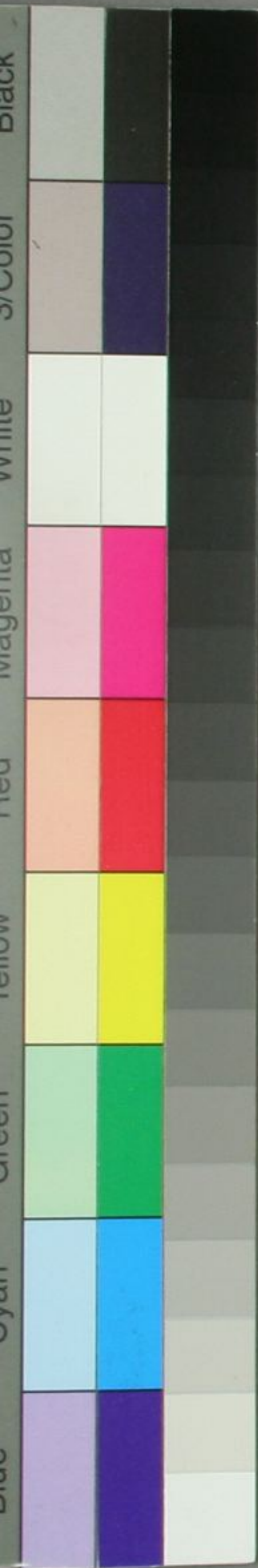
九

二上

7 保 3

1594

52



三條
159
卷52



延喜式考異卷第二

從四位下行侍從兼出羽守源朝臣



卷第九

神名式上

社二千八百六十一所前二百七十一座今案宮中

參拾陸座前社參拾式處左京前社式

捌座前社伍拾肆處山城社玖拾前參拾式但

社則其數與肆目大和社式拾陸河內社玖拾三

和泉社伍拾三攝津社陸拾式

○東海道柒佰參拾

前	百	下	前	拾	无	前	无	前	江	式	壹
壹	伍	野	壹	叁	前	无	相	前	社	志	座
拾	拾	前	拾	座	前	前	摸	式	陸	磨	前
式	肆	无	捌	前	无	无	前	拾	拾	前	社
加	座	拾	飛	叁	无	拾	无	駿	河	尾	叁
賀	前	壹	驛	陸	陸	拾	叁	前	社	張	壹
前	社	陸	前	陸	陸	常	武	无	式	前	座
无	肆	奧	无	捌	座	陸	藏	拾	无	壹	伊
拾	式	前	信	壹	壹	前	社	式	百	前	賀
能	陸	无	濃	近	壹	拾	肆	伊	无	式	前
登	若	出	前	江	拾	柴	拾	豆	拾	拾	伍
前	狭	羽	拾	前	壹	○	安	肆	三	伊	一
无	前	前	肆	陸	拾	東	房	拾	河	式	社
拾	壹	无	拾	上	叁	山	前	捌	前	拾	式
叁	拾	○	野	野	陸	道	无	捌	壹	伍	前
越	越	北	前	前	拾	叁	陸	甲	拾	叁	百
中	前	陸	无	无	叁	美	上	斐	伍	式	叁
拾	壹	道	拾	拾	捌	濃	總	拾	遠	拾	拾
叁	社	叁	叁	叁	伍	伍	伍	叁	拾	拾	拾

前	社	座	藝	拾	无	前	前	社	前	壹	前
无	阿	前	前	座	前	壹	壹	叁	伍	越	後
拾	波	社	社	前	前	拾	拾	拾	叁	前	社
壹	肆	肆	伍	伍	伍	叁	叁	叁	叁	伍	伍
○	西	陸	防	拾	式	拾	因	丹	佐	肆	肆
海	讚	陸	前	捌	座	捌	前	波	渡	前	前
道	岐	處	長	備	處	岐	前	前	前	玖	玖
壹	前	紀	門	中	前	社	拾	伯	山	陰	道
百	元	伊	前	社	前	壹	拾	者	丹	道	伍
柒	拾	前	○	南	拾	拾	伍	前	後	伍	百
座	肆	叁	海	海	捌	山	○	无	社	道	陸
前	伊	拾	道	備	叁	陽	山	出	陸	伍	陸
社	豫	捌	壹	後	肆	道	陽	雲	拾	百	陸
玖	前	无	路	前	拾	壹	道	捌	肆	陸	拾
座	社	拾	社	社	柒	壹	壹	拾	但	陸	座
捌	无	肆	无	无	美	拾	拾	壹	馬	拾	座
所	拾	肆	拾	拾	作	壹	壹	拾	拾	拾	座
筑	肆	肆	叁	叁	前	前	前	前	前	前	座
前	土	叁	叁	安	壹	壹	壹	壹	壹	壹	座
社	佐	叁	叁	安	拾	拾	拾	拾	拾	拾	座
壹	佐	叁	叁	安	拾	拾	拾	拾	拾	拾	座

考異卷第九

二

拾壹 前捌 筑後 社肆 豐前 社陸 豐後 社伍 肥前 社肆 以下
共前 肥後 社肆 日向 社肆 大隅 社伍 薩摩 社肆 志岐 社肆 對馬
社式 拾玖

大四百九十二座。小二千六百卅座。諸本作京中三座並小。故其數大小共違。案卷第一祈年祭條云。奠幣案上神京中三座。不奠幣案上神宮中六座。以之視此。誤作小者諦矣。且或本亦作大。可從。目今改作三座並大。其數亦不違也。
三百四座。今案同京四條坐神一座。下當有月次新嘗四字。而諸本无者。其脫文可知。其數亦違。目扱祈

宮中坐神

年祭三百四座。注補其數亦不違。或云一本有。

座摩宮中京本右為也。須利。刻本。右為加須利。案搗津。

國圖藤殘編用坂摺字○鳴雷同主。刻本。神名帳秘。

秋奈留。貞言本。奈留伊加豆。知林木。訓。

京中坐神三座並大。諸本作小。或本作大。為是。

月次新嘗四條。諸本脫。據祈年祭式及或本補。

山城國

与杼乙訓。郡。貞言本作与柿。与之比。又林京刻三本作与。

杼与。清和實錄。貞觀元年作与度。○火雷。同林京貞言刻。

四本作大雷於保伊頭注秘叙文武紀二大寶清和實

錄貞觀二年作火雷○久何郡同林貞言二本九刻本秘叙

葛野

古○神足郡貞言本加元刻本秘叙加宇○櫟谷野葛

郡林京貞言三本以太知比秘叙伊知刻本右与三本

愛宕

同○四社野梅宮共四時祭式臨時祭式作肆座○

天津石門別稚姬郡同名神祭式不載○亦名若雷愛宕

別郡賀茂名字抑或本補○出雲井於郡同於相嘗祭式

作上○刻本序次須波小社宅貴布禰岡太伊多太

今從京貞言二本下倣此○小社宅郡同案小社宅諸

本不訓案蓋小社方大社對言乎鴨別雷鴨御祖二

錄云鴨川合神貞觀元年鴨川合坐小祖宅神貞觀

正五同社而與小社神貞觀元年異也○岡太郡同刻

本作岡本京貞言林三本作岡太案太字无本之義

天从一作太因俗本省作太也又案式内岡太四社

因本一社凡五社而此刻本岡本攝津武庫郡秘

立郡和名抄當訓乎加毛止但近江浅井郡諸本

三本美○大柴郡同貞言本云大月次相嘗新嘗案相

嘗祭式不載蓋與片山御子神錯誤○稻荷紀伊言

保本作神社三座林京二本作三社明曆貞言二本

紀伊

作神社。案言保本為是。不然則與前式百米拾壹座不合也。京本月次下有相嘗二字。非。○大掠郡同刻本

秘叙於良元○柿本同郡飛田注貞言本作神本。京本作

杼本。刻本作柿本。○真幡寸郡同案寸。恐村省字。未得

明証。姑依舊諸本及日本刻本未波○水主坐山背

大國魂命久世注。林京明曆貞言四本。作三伴詐曆明

託木作山。大國魂命言保本。作水主坐山背。大國魂命

綴喜郡喜。貞言本作熹。○樺井月神社郡同月下清

和實錄貞觀元年有讀字。○酒屋郡同刻本左右加也。○

地祇神社郡同貞言本久尔津京本訓刻本久尔津加

呂案神字似贅。宜合看于武藏國入間郡。○和伎坐

天乃夫支賣相樂和伎坐三字。林木无。

大和國

卅一座。預相嘗祭大一百卅相嘗祭亦同。案諸本但

式拾陸座。而相嘗字脫者伍座。下部本有拾捌座今

擬相嘗祭以補一言。主甘檉金岑合陸座。削他田壹

座。而為叁拾壹座。考具于各社下。○鳴雷添上諸本

奈留以祈年祭古以加。○太神御子郡同京貞言二本。

神下更有神字。刻本頭注无。○刻本序次太祝詞高

橋神波多。○御前杜原郡同杜。諸本作社。訓秘叙作杜

添上郡

相樂大和

綴喜

久世

平群

訓毛 今扱訓從杜。○龍田比古比女二座平群座。真

言刺二本作社。林京二本作座。○往馬郡真言京二

本伊久刺本以古。○猪上郡諸本美為加秘叙為乃。○

雲甘寺郡清和實錄貞觀三年作靈感寺。又八作雲甘寺

○和加字加乃賣廣瀨乃字。林刺二本无。京本補。真

言本有。○穗雷命郡清和實錄貞觀七年作保沼雷命。○

鴨都味波八重事代主命神社並名神大月次相味

字諸本无。扱舊事本紀補或云並字。扱或本補。○相

嘗同郡葛木諸本脱扱相嘗祭補。○葛木水分郡名

神祭不載。案水分神凡四社。而有名神二字者。此一

古今異名考卷九

五

葛

社耳。恐錯誤。○一名雲櫛社同郡大倉京真言林三

本无。刺本有恐寬文。○刺本序次大穴持葛木大重

高天彦。○多久豆虫葛下案姓氏錄左京神別中有

多久都玉命神魂命子以之視此虫或豆之誤。○一

事屋古郡屋一本作尾。○當麻都比古神社同神字。

刺本脱。京真言二本有。○大月次新嘗同郡當

脱扱或本補案山口神凡拾肆社也。他拾叁社皆大

大故以或。○並大同郡葛並字。扱例補或云一。○宮

前霹靂郡智刺本加左久以秘叙刺本加美林真言

京三本訓案臨時祭止加木又旁注云漢音神官說也。

宇智

古今異名考卷九

六

和名抄云加美於豆一○同郡京明曆二本无真言

言保二本有○大名持吉野郡名神祭作大名持御魂

○相嘗同郡諸本脱相嘗祭及卜部本文德實錄

齊衡補○高梓同郡或案梓恐杵盖高城山是也○文德實錄

元年波諸本无或本有案天安二年實錄從五位下

波宝神波比賣神並預官社貞觀六年清和實錄並授從

四位下不載從五位上正以之視此或本似是○門

僕宇太秘釈毛利或云僕一本作陪案風土記云

所祭火闌芥命舊事本紀云火酢芥命隼人等祖門

僕之名亦宜哉訓當從一本唐書曰城門郎四人門

下掌送○掠下神社同郡諸本无久秘釈掠乃真言

本鞞无○高角同郡或本有整而无鞞○整鞞同郡八

真言本无○味坂同郡諸本美曾或案當宇末左加○

美牟須比命同郡真言本作拳須比命或本作美牟須

比女命京林刺三本作美牟須比命○櫻實同郡刺本

作櫻實林京真言三本作櫻實○室生同郡清和實錄

貞觀九年作櫻生○大月次新嘗他城上郡新嘗上刺本有

相嘗二字京真言二本无相嘗祭亦不載○忍坂同郡

京真言二本乎左加○神武紀云刺本乎左加○刺本

序次生根長谷山口等彌殖粟○曳田同郡刺本作秉

田案慧琳金光明最勝王經音義云秉經文林京貞

言三本水作秉非又木作秉字彙補云同秉列郡同諸本作烈批

內藏式改○稌代郡同稌刻本及清和實錄類貞觀元年

同作稌案通古京貞言二本作稌案大雅曰豐年多

也籀林本作稌案音未詳三本止之○並名神大月次

新嘗屋安陪名神二字諸本无批或本補名神祭亦

載之○並大月次新嘗同郡諸本作並名神大月次

或本作並大月次新嘗名神祭不載或本可從○鑿

林二本作鑿京貞言二本作鞞案祈年祭云叁座各

城下鞞郡富都林京二本无貞言刻二本有○鞞同郡刻

鞞壹口今宇陀郡棕下社高市郡鷺栖社二社而已

与此叁座之數全合京貞言二本可從○久須二美

同貞言本作久須美京刻二本作久須美○鴨事

代主郡高市事上清和實錄元貞觀有八重二字○並大

月次相嘗新嘗同郡相嘗二字諸本脫批其祭式補

○稌代郡同稌刻本作稻以奈京貞言二本作稌訓字

考具于城上郡稌代下○並名神大月次新嘗同郡

命名神二字諸本脫批其祭式補○鳥坂同京貞言

二本訓刻本左加秘叙加止左○氣吹雷響雷吉野大

國栖御魂同案京貞言二本訓刻本氣吹雷右希不

十市

都知左以不支伊加都清和實錄貞觀元年響雷副墨奈
 都知案吉野大國栖御魂七字恐注石村十市村
 諸本作寸或本作村祈年祭作根或本可從考具于
 四時祭式○螯鞞同郡坂門林木有鞞而无螯京本有螯
 而无鞞貞言刻二本螯鞞共有○擲真命大知神○同
 郡擲真命或案疑當是擲真知命案大麻等乃知神
 刻本作大麻呂井天和神日本紀作大磨井大和
 神林京貞言三本及清和實錄貞觀元年作大麻等乃
 野知神○小杜神命同郡杜京林二本作社貞言刻二
 本作杜刻本利乎毛○已上四神皇子神同郡屋就子
 神命注

山邊

林本作孫○下居同郡京貞言二本之多刻本右同上
 為秘利乎利○布留御魂山邊留貞言京二本作都
 林刻二本作留注名神上京本有並字非明曆本名
 神二字脫

河內

河內國
 咸古石川郡諸本加无仁德紀作感玖副墨古和名抄

作紺口○建水分同京林貞言三本多介美刻本秘

叙多介美○大祁同郡諸本於呆案大當作太訓多介

○金山孫女大縣或云孫一本作比○鐸比古鐸比

賣同郡鐸諸本如音案訓當如鐸石別之鐸○大狗同郡

大縣

石川郡

諸本於采古未秘叙作犬狗以奴古未○云姓氏錄諸蕃

中有大狗連元明紀云靈龜元年狗連又山城國相樂

郡有大狗鄉○若倭彦命郡同一本有鑿案若倭姬命

有鑿以一本為是○常世岐姬郡同京貞言二本津祿

女比刺本秘叙木止古方○枚岡神社四座並名神大林

京二本作牧岡神社四社貞言本作枚岡神社○河內郡

刺本作枚岡神社注並字諸本无依例補或云一○

鑿同郡栗原郡卜部本无○大杜祖讚良杜刺本作社訓毛

貞言京二本作杜京本毛利貞訓津島部神社鑿刺

田案文德實錄嘉祥三年有堤津島女神盖同社乎貞言

本鑿鞞无○高瀨同貞言本云瀨當作湏案和名抄

有高瀨鄉○矢作若江京刺二本也津貞言本訓秘

叙也波○鑿鞞同林本无○鑿同島長柄兩社貞言

本无○意支部同支刺本作伎林京貞言三本作支

○彌刀同刺本右美止左波也止林京貞言三本刺

本右○中村同中刺貞言二本作仲京本清和實錄

真觀九年作中○跡部澗川諸本作路部陪一本作跡

部可從和名抄有○鑿志長野郡京貞言二本无林刻

二本有○樟本神社鑿鞞○野郡諸本未木當訓久須毛

止鑿鞞林本无○伴林氏同清和實錄貞觀伴字无

澗川志紀

若江

讀良茂田

河內

案姓氏錄云大伴宿祢高皇產靈尊五世孫天押日命之後也遺古語拾又云林宿祢大伴宿祢同祖室屋

大連公男御物宿祢之後也觸大宇祢伴又有伴林

宿祢姓見仁明紀姓氏錄不載曹伴林宿祢御菌等

四人賜姓卜部本有整鞞○志紀辛國郡志紀二字

京林刺三本清和實錄貞觀九年无貞言本或本卜部本

有○管生丹比貞言本須介刺本及和名抄須加○

酒屋郡同或本有整鞞○田坐郡刺京二本為貞言本

和泉國

郡大鳥

大一座新嘗月次月次新嘗四字諸本脱依例補○小六

十一座並官幣並官幣三字諸本脱依例補○山井大鳥

和泉國神名帳作山於○火電郡刺本神名帳作

火雷刺本以奈比林貞言二本作大電訓同京本作

火電訓同今批訓從京本○石津太社郡同石津

諸本都以波今批和名抄以改訓以之豆太社太神名

帳作多諸本太字属上讀今從神名帳訓於保太社

社恐衍當作太神社○陶荒田郡同京貞言二本有整

○國神社郡同神名帳國下有津字○鴨郡刺本作鴨

石郡同貞言本以多加京刻二本高脚後世或用高師字

○美波比郡同美神名帳作尔○開口郡同諸本久安木秘

叙安木○日部郡同京刻貞言三本倍比和名抄久左神

名帳作日下部當從帳訓久左加陪作草部亦同訓地

名用二字是例也日下部作日部猶春日部作春部

丹治比作丹比之類訓尚用三字○男乃字刀和泉

乃字神名帳无○博多郡同刻本太波京貞言二本太波

林木波加神名帳博作伯○泉井上郡同上神名帳作

於○阿理莫郡同或云崇峻紀所謂有真香邑是也神

名帳作安幕案姓氏錄神別中有安幕姓帳亦有批

也刻本訓安利保未穩當訓安利毛○山直郡同諸本

也未和名抄也未多倍○近江甲賀郡案姓氏錄神

奈乎亦有山直鄉訓也未奈保案姓氏錄神

別中有山直從也未多倍之訓亦可○矢代村郡同村

諸本作寸神名帳作屋代村○波多郡同神名帳作波

太岐

攝津國

元名津守氏人神住吉郡氏諸本作安或本改諸

本名字无批例補○難波坐生國咲國魂東生皮京

貞享二本作破名神祭言保本秘叙作生國魂孝德

同京林貞言明曆四本叙日本紀式引作生國咲國魂

島下

相嘗祭作難波大社清和實錄貞觀元年同高保本以久末○

須久島下貞高刻二本作須久久京本作須久案太

神宮雜例集云中臣氏祖神云二天平十二年庚辰

四月五日春日御社奉遷壽久山御社是右大臣大

中臣清麻呂卿致仕籠居攝津國島下郡壽久鄉之

間住家近處奉崇也又案宿人鄉見和名抄訓欠一本作宿

久案其訓須久二須久當二訓又宿久御園見朝野

群載天永三年姑從京本及雜例集○整鞞同郡貞

言本无○佐和良義同義京貞言林三本作美刻本

作義○岡太武庫諸本乎加秘釈乎加○整鞞鬼原

武庫
鬼原

熊

内國京貞言二本有刻本无○大國主西同主西二

字刻本秘釈訓奴之京本訓案清和實錄貞觀四年有田

邊東神西神盖是乎○岐尼能勢諸本尔案和名抄

有枳根鄉訓可從

東海道

大伍拾貳座小陸百柒拾玖座諸本作大伍拾壹座

小陸百捌拾座下文改

伊賀

伊賀國

阿拜
郡

宇都可阿拜清和實錄貞觀十年作宇豆可之類聚國

亦无摠風土記○波多伎同貞言本作波太岐京刻二

本作波太伎一本作波多伎風土記加太庄有波太
 伎神社記一本波多瀬○敢國神社同大郡諸本久尔案清
 和實錄貞觀九年作敢國津大社神同六年有安○
 大注同大字貞言本脫○穴石同郡刻本以安奈刻貞言二
 本旁注云石一作師案國史貞觀元年亦作石風土記作
 師刻本訓誤○名居名張郡或本作名井○宇流富志
 弥同郡刻本秘釈宇流二字訓宇奈祢未知其所扱或
 扱清和實錄貞觀三年有宇奈根神乎風土記亦云
 夏箕鄉宇流富志弥神社所祭別雷神扱之訓宇奈
 根者未可信之富志弥祢一本作祢○貞言本序次

名張

伊勢 度會郡

宇流富志弥名居
 伊勢國
 蚊野度會郡諸本加案太神宮儀式帳作蚊野神社又
 作蚊屋年中扱之古訓當加也或云方今在田邊鄉
 蚊野村今訓加乃盖諸本扱之○田乃家同郡諸本能
 以齋宮式多乃太神宮儀式帳作田邊齋宮式可從
 ○津長大水同郡大水二字貞言本及太神宮式无林
 京刺三本太神宮儀式帳有○御食同郡止由氣儀式
 帳作水戸御食都齋宮式有御饗社○大土御祖同郡
 御祖二字貞言本及太神宮儀式帳无京林刺三本

及太神宮式齋宮式有○國生同郡坂手國生林京二本奈久

波刺本奈久利秘叙久尔貞言本訓○粟皇子同貞言

京刺三本安波和太神宮式林齋宮式秘叙安波案美古

太神宮儀式帳作粟御子○度會國御神社同止由

氣儀式帳國下有都字○井庭同貞言本右為天左

林京二本太神宮式齋宮式為刺本秘叙為志等志等

美同諸本及齋宮式三之止太神宮式三之良止由氣儀

式帳所謂薮野井庭神社攝社一十六而非官帳外志

等美社○川原神社同太神宮式止由氣儀式帳作

高川原齋宮式○榛原同諸本作榛原乎以太神宮

式京貞言刺三本同齋宮式京貞言二本須伎波案

太神宮儀式帳作榛原今抄林本之訓儀式帳之字

改之○川原大社同大下卜部本有神字止由氣儀

式帳作川原社案大社二字諸本及齋宮式訓太神

宮式於采也之呂○雷電同林京貞言三本伊加

齋宮式良以刺本右方三本同○萩原同諸本乎伎

齋宮式作萩原波以案太神宮儀式帳外有葭原神

社文德實錄天安恐同社萩萩葭未知孰是○官舍

同官京本作官貞言刺二本作官○佐那多氣刺京

二本左貞享本訓齋宮式貞言本左奈也○案因國有

多

佐奈谷村蓋貞言本抄之。○竹神社同郡下部本作竹

或云今在佐那仁田村。○仲神社同郡齋宮式作竹

仲社○麻績同郡諸本美乎和名抄美乎宇○服部麻刀万

同万貞言本作方未止京刻二本作万未止齋宮式

乎止○大海田同郡刻本作天海田安未京貞言下部

三本齋宮式作大海京貞言二○上社同郡流田齋

宮式社字无○佐支栗栖同郡刻本左秘釈佐支作佐

枝之左○捧屋同郡京本秘釈也於木貞言本也於以一本於

良刻本元訓齋宮式也於左○櫃倉同郡齋宮式亦作櫃倉

或案當作根倉引太神宮儀式帳根倉物忌根倉社二

飯野

飯高

所以証之○意非多飯野諸本伊比秘釈乎以太案○

大神社飯高貞言本作大神神社林京刻三本作大

神社四本和於呆案以訓為是則可從貞言本以字為

是則當依例而訓大乃神社○意悲同郡秘釈當訓

於非○波互郡刻本作須互京林貞言三本作波

互秘釈云波一作須非案神宮雜例集有波互御厨

○射山同郡京林貞言三本作礼山左也刻本秘釈作

射山刻本左也未或案作礼者由轉音榊原温泉記

云射山神社或稱湯山神社而射礼共諸本呼為左

可疑○小舟安濃竊疑或當是小舟今有小舟村○

安乃

奄藝

橫道下神社奄藝郡橫道諸本古美知案當訓方古治今尚

鈴鹿

有橫地村○三宅鈴鹿郡林貞言二本倍美京刻二本秘

介美也○彌牟居同郡彌字諸本也以或云當訓美○高

河曲

市河曲郡京貞言刻三本以多知林本右同上左多知

郡則加○鬼太同郡京林二本於尔刻本右同上左同下貞言

當作介○案國國有紀田村○矢椅同郡椅下部本作

琦貞言京二本作椅刻本作椅三本也案訓當也波

之國番有矢椅村椅一作橋○岡太同郡諸本乎加疑當訓

乎加毛止國國有岡本村或云太一作刻本序次

須伎深田阿自賀夜夫多○江田三重郡下部本作深

三重

田○椿岸同郡京林刻三本津婆木貞言本津婆木○能

朝明

原朝明郡能下部本作熊紀畧天慶作能○太神社同郡

太京貞言二本作大林刻二本作太○八十積同郡京

林貞言三本也津美津美刻本也曾耳利同諸本止美之

或云當訓美止○耳常同郡諸本津美或云當訓美

員弁

美止○殖栗同郡諸本宇倍案當訓會具利○石神員弁

郡諸本以之加美案河內大縣郡上文鈴鹿郡陸

以之加美同郡黑川郡訓以之加美同郡枕生郡刻本

郡京本以波加美同郡膽沢郡作磐神

志摩

志摩國无異

尾張

尾張國

漆部

郡海部

諸本

之倍

尾張國

神名帳

及民部省

國帳

○案今有諸鑿

作塗部

○諸鑿

郡同

鑿神名帳

作來

○丹羽郡

諸鑿

二同

帳後之

○國玉

郡同

神名帳

作太國玉

○宇太志

郡同

神

俗用之

○國玉

郡同

神名帳

作太國玉

○宇太志

郡同

神

名帳作

宇太

或云

今在

國帳

云

中島

庄國

志明神

案志

須通

音蓋

神

○由乃伎

郡同

神名帳

擔

是亦

風土

記作

由木

○伊久波

郡同

神名帳

○大神神社

中島

郡

下有

太神社

考具

而二

社共

作大神神社

亦然

祭

林京

貞高

三本

作太

神社

然京本

注于

前太

神社

之旁

云

一本

更有

古本有

前作

大神

神社

後作

太神

社者

故從

注以改

之名

神祭

不載

大神

神社

案刻

本名

以何言

之則

注云

或大

作太

是太

神社

之注

社注云

或作

多社

多坐

神社

注云

或号

大社

可視未

見大

神社

者出

于後

人之

手也

誤矣

帳有

大神

名神

大神

神社

又和

名抄

有美

无大神

神社

乎

○裳

咋

郡同

諸本

比毛

神社

郡同

刻本

作大

大神

神社

林京

貞高

神社

名神

祭亦

載之

刻本

作太

大神

神社

社共

文德

實錄

仁壽

云

多天

神陽

成實

名神

神名

帳云

於保

名神

皆是

也風

土記

上有

神號

太神

社大

物主

神也

是指

大

非多神社也。社說見風土記。○真墨田郡同墨刻本作

黑末久林京貞言三本作墨末須仁明紀承和四年十文

德實錄仁壽清和實錄貞觀七年神名帳共作真清田○

川曲郡同刻本加波京貞言二本和加波神名帳作川勾

○堤治郡同京本津二刻本美津二貞言本右与京本同

秘叙美津二○鞆江郡同林本脫○穴太部伊福利部共

栗神名帳共部字无同帳海部郡有伊福部天神愛

智郡伊福利天神式作伊副案穴穗部見雄略紀伊

福部見稱德紀○小廿一座郡丹羽諸本脫或本補

○田縣郡同諸本賀多安神名帳作田方○伊賀二原郡同

神名帳作伊賀原○前利郡同和名抄有前刀鄉○諸

鑷郡同神名帳作諸來○宅美郡同林京貞言三本也刻

本右也三左神名帳作詫美○鳴海杻郡同杻林本作

杻貞言本作粗京刻二本作杻神名帳无案粗唐韻

雜飯也和名抄和名抄唐韻云和名

萬年木也爾雅集注云一名杻一名檍今本叙木疏

之正名曰萬歲又說文檍日本紀私記云阿波木今種

既取名於億萬又說文檍案又檍木一名也見尔雅

注梓之屬也鳴海杻雖其訓未詳訓欠作杻者恐誤

杻者桎杻之杻刑罰之具豈用之神名乎○削栗郡同

諸本介都利秘叙介具○託美郡同神名帳作工○春

春部

丹羽

栗栗

部郡刻本作春日部郡非○乎江郡同卜部本作宇江

林京貞言刻四本作乎江衣遠神名帳作魚江○味銳

同刻貞享二本利美末京林二本末美曾或云今在味銳

村阿自○高牟郡同神名帳作高見○内内郡同諸本知字

知神名帳作内津或云當訓宇都津其事見熱今在

篠城庄内津村○深川山田貞言本和不加京刻二本

不加郡同和波郡同和尔良郡同神名帳良字无○綿郡同神名帳作

和田○尾張郡同神名帳作尾張田○高牟愛智神名

帳作高牟久○川原郡同神名帳作訓原○火上郡同諸

本加保乃神名帳作氷上○阿久比郡知多神名帳作英

比○刻本序次阿久比入見羽豆。

三河 參河國

狹投加茂狹頭注作猿○謁播額田林京貞言三本

阿知額田刻本右同上左案文德實錄元仁壽作謁磐○羽

豆播豆三河國神名帳作羽利訓波案和名抄播豆

不訓豆或呼為止故作利亦未可知之抄鄉名有磯

宝飲 伯伯恐訓之波止則呼為止者盖有之○石座宝飲

八名 國史元仁壽元年作石鞍○石卷八名國史元仁壽元年作石

遠江 遠江國

濱名郡

猪鼻湖濱名郡刻本為波奈京本訓貞高本猪鼻為波奈

案風土記云坂上鄉猪鼻湖神社二座為波奈又

案有湖字訓美奈止者見萬葉集等○角避同京貞

言二本津乃刻本津乃案風土記云角避比古者素

敷智郡

蓋鳴尊之別名也○津毛利敷智郡京貞高刻三本都

里秘釈都茂案風土記云象島鄉津氣里神社○息

同京林二本作息於元○貞貞高刻二本文德實錄

引佐郡

作息類聚國刻本右同上案當訓於木○引佐郡

秘釈伊奈作乃左大敷同京貞高二本秘釈多

長下郡

刻本於采○登勒長下諸本止呂案訓當止呂山城

長上郡

有同名數見○猪家同京林二本為刻本右同上左

磐田郡

○邑勢長上諸本以不或云當訓於保世其社今尚

○豐雷賣命磐田案雷字可疑風土記山香鄉有豐

周知郡

有豐國鄉頗可思○御子神社同刻本神下更有神字林京

佐野郡

貞言三本无○茅原周知刻本波木清和實錄貞觀

十六年作苜原○已等乃麻知野乃林本作之下比

駿河郡

奈多乃飯津佐和乃乃同

富士郡

駿河國

駿河郡

淺間富士諸本阿左秘釈下世无○九子駿河諸本末

古秘釈末利

伊豆

郡賀茂

伊豆國

阿米都和氣命賀茂郡和字諸本无。撰文德實錄嘉祥三年

類聚國史同。補。○波夜志命同命字林京二本无。

貞言刻二本有。○加弥命同命字貞言本无。林京刻

三本有。○杉梓同杉貞言本作杉。字鏡云。阿波郡

名神祭作阿波咩命考具于卷第三志理太宜同郡太下刻

本有乎字。林京貞言三本无。秘叙云乎字衍。○南子

同諸本美奈美古案恐當奈古。○穗都佐氣命同案氣上

恐脱和字。○大津往命同往字諸本訓无。案往下恐

脱比咩二字。伊豆國神階帳有於保津由伎姬乃明

田方

神。○竹麻郡同諸本多加案恐音讀和名抄有月間鄉

路酷近。○文梨郡田方諸本不武案神階帳有知智奈

之乃明神。○高椅郡同諸本太加案當訓多加波之神

階帳有高橋乃明神。○石德郡同諸本以波案當石床

同訓。○小河泉郡同泉下林京刻三本有水字。貞言本

無。○玉作水郡同神階帳水字无。○楊原郡同諸本伎波

良名神祭也奈比神階帳波也。○劔刀郡同京貞言二

本介无刻本太秘叙訓无下同。案履中紀云劔刀太子

王副墨津留伎多知。○白波之弥奈阿和命郡同

阿和刻本王安秘叙王京貞言二本作阿知恐誤案國

考異卷第九

二十二

彌奈阿 ○金村五百村咩命同案村恐比字誤或云

波島 ○鮑玉同諸本訓无萬葉集訓安波妣多麻 ○伊

志夫那賀郡案和名抄有石火鄉神階帳有石火乃明

神 ○仲同郡林京貞言三本作伊刻本作仲案郡鄉村

有那賀之名郡同郡見和名抄則社亦當有仲下文

仲大歲可視又案作伊者亦誤與不誤未可知之伊

那神社有上下則或有伊那仲神社而其文關乎 ○

布刀主同郡諸本不止秘釈不津 ○稻宮命國玉命

玉命國玉命或云一本作國主豐御玉命已上五社

甲斐國

物部山梨郡部卜部本作忌案清和實錄已作部 ○黑

戶奈同郡黑貞言本作墨京刻二本作黑 ○弓削八代郡

案日本後紀延曆廿四年云臣麻郡弓削社預官社以有

靈驗也是巨麻郡別有弓削官社國史記之而不入

式內猶伊勢國村上名神文德實錄云仁壽三年或

史誤于郡名否未可知之 ○表門同郡刻本字倍和名

抄字波 ○淺間同郡名神祭不載甲斐國清和實錄云

代郡立淺間明神祠列於官社即置祝祢宜致祭伴

直真貞為祝伴秋吉為祢宜又云令山梨郡致祭淺

間明神一郡 考異卷第乙 二十一

相模

相模國

郡正上

寒田郡

諸本

秘釈

○大住郡比比多至

高座

高座郡

石楯尾

京貞享二本

訓元刻本有

○大庭

高座

郡

刻本

於呆

和名抄

於呆

武蔵

武蔵國

郡荏原

荏原郡

諸本

比江

案

荏原郡

清和實錄

都筑

蒲田

蒲田郡

蒲田

蒲田

蒲田

蒲田

多磨

和名抄

有蒲田

鄉

○杉山

都筑

京貞享二本

乃天神

○大麻止

乃豆

同豆

風土記

作智

○虎拍

郡

同豆

風土記

作智

○虎拍

郡

同

案當作虎拍風土記拍江鄉有虎拍神社傳寫之久

或作虎拍虎拍而後人為是以

之然式及國史中神名和名抄地名等未見用虎字

者尻拍轉訛為虎拍可知也而口與前後等字於地

名多置之如下如國名不言而可知也然又有冠之者

如前刀尾張丹羽郡見前取相模大住郡見前

浪丹波和名抄式後月備中尻家神和泉國尻高太郡村

名見兵部式後月備中尻家神和泉國尻高太郡村

在拍江鄉和名抄訓古乃江案恐古下脫未則拍誤

以為拍樹之拍者無論焉尻轉為虎者亦烏焉之誤

耳又猪江鄉猪字訓未詳有為猪豨見仁明紀承和
 年類聚案有青渭或為水渭之猪者見仁明紀十三
 國史同案有青渭乎為訓安渭後乃之企郡和名抄訓治
 御玉比賣神社國渭郡入間渭猪音訓通渭訓為治猪
 今郡有伊子村國渭郡入間渭猪音訓通渭訓為治猪
 瀦亦訓為治安房朝夷郡大瀦訓於保奴万下總豐
 三猪訓美无田郡飯猪今有飯沼庄筑後郡鄉共有
 武紀有武截乘瀦民部兵部二式有上總藤瀦馭多磨郡
 别有猪江鄉而廢之乎或史誤為猪乎未可知之○
 足立足立郡刻本右安之多天他本无訓案與郡名同訓
 是例也○高負刻本布多介京林二本負字訓无
 入間秘釈乎比和名抄有高生本同刻○國渭地祇社間
 賀美郡社上刻本有神字林京貞言三本无○賀美郡京

那秩加

貞言二本作加美和名抄卷第六同刻本及民部式作賀美和名
 抄卷第五○今木青坂稻實蒸御魂今城青坂稻實
 池上同案坂上恐脫八字稻坂當八斛或八尺盖美
 ○掠郡秩父諸本久案未詳○醜蕪郡加諸本訓无蕪
 字呼如女又如須見天武紀大蕪娘日本紀私記云
 或為姓二讀美見釈日本紀今案呼如美者舊事本
 梓命姓氏錄服部連祖女美國音叶呼如須者是本
 作天御梓命之類是也女美國音叶呼如須者是本
 音之下畧也或云當訓多麻命引隱岐蕪若酢若訓美
 賀太末其語氣自穩且醜玉命見伊豆國擲醜玉命
 見祝詞式出雲國造額田部醜玉姓見姓氏錄始祖

氏錄又案神功紀注云千熊長彦武藏是雖似是未
 國人今是額田部槻本首等之始祖也
 畫善所以訓多麻亦未詳以何言未詳則其所引難
 同按其國神名帳玉若酢命在周故難從焉惜哉風
 吉郡蓮若酢神在隱地郡恐別神
 土記一亡而事物矇矓不可辯其社之存亡其神之
 名亦不可得聞焉雖然郡有埜玉兒玉社有前玉以
 強為之說或獲生日子神也乎古事記云速獲之多
 氣佐波夜遲奴美神大國主神娶天獲主神之女前
 玉比賣生子獲生日子神一作主案神名主字例
 此或生主同音而訓生一頗可思焉未見呼為須者然
 兩作乎生主須通

安房

安房國

安房郡

天比理乃咩命安房郡案仁明紀九年作天比理乃咩
 命文德實錄二年作大比理乃咩命類聚國清和實

朝夷

錄貞觀元年作天比乃理乃咩命類聚國○洲神注刻本
 洲字須左林京貞言三本無訓案其社稱洲崎明神在

朝夷

崎刻本拋之為訓乎○下立朝夷郡京林貞言三本之

上總

天刻本太知上總國

海上郡

嶋穴海上郡刻本之末案當訓之末奈和名抄誤作鳴

望陀

郡有島名上總神名帳作嶋名訓可從案字作六為
 兵部式共用六字○飯富望陀郡林本抄訓於布京

貞言二本安木刻本右与林本同案飯富飯刻本作飯非京本作飯為是

下總國

香取神宮香取郡京本作社貞言刻二本作宮本紀曰

鹿島同此鹿島郡○老尾迎瑳郡諸本於以案訓當於

布乎兵部式馭名有於賦國帳有於乎明神今有生

尾邑結城郡○高椅結城郡林卜部二本作埼貞言本作埼

京刻二本作埼三本訓案作埼似是訓當波之和名

抄有高橋鄉岡田郡京本作豐田郡民部式和名

抄亦同林貞言刻三本作岡田郡案岡田改名豐田

或云延喜四年在撰或云二十年在成撰緝起於五

年蓋沿革亦以五年為限頭注云越中砥波郡氣多

卯以越中氣多大神預官民部式從其改而書神名

幣而式在小社中以可視式沿革而未革乎中間有之後人豈温故而為奇

哉京本作豐田者恐後人之改作也姑從多以作岡

田庶幾存古色爾相馬郡一座小字諸本脫或

本有

常陸國 鹿嶋神宮鹿島郡考見下總國香取下○大洗磯前藥

師菩薩神社同神上諸本有明字言保本无盖按者

真壁

久慈

筑波

案名神祭亦无此以有明字為是則酒列磯前亦當有明字而諸本无焉且史稱名神大神而式只稱神社例也无明字亦可也其二社預官社並彌藥師菩薩名神見文德實錄天安元年○真壁郡貞言本作高壁風土記作白壁即古稱也白壁部○薩都久慈郡貞言津左津刻本津左知案當讀為佐津風土記云有因栖名曰土雲爰免上命發兵誅滅時令殺福哉所言因名佐都又案東鑑常陸太田文等用佐都字○天速玉姬命郡同命字貞言本及清和實錄貞觀十年无○一名神大一筑波郡筑言保刻本作名神一大一小案言保本非名神祭已云志座扱之則名神

那賀

新治

茨城

一大句一小句小而為名神者未聞之女神稱太神已見仁明紀承和九年而男神位高於女神見清和實錄貞觀十三年授男神從三位其為名神大者一為小者一然女神稱大神男神位高則孰大孰小未可知同十六年授女神從四位上姑從文例作一名神大一那賀山上二字光孝實錄仁和元年○酒列郡同諸本及頭注作烈新治扱文德實錄改○鴨大神御子神玉郡玉林京貞言刻四本作主一本作玉案文德實錄作鴨大神御子主玉未知孰是一本似穩可從○刻本序次鴨太神御子佐之能○夷針茨城郡林木波須利貞言京刻三

多珂

木伊波案和名抄有夷針鄉訓无
 者盖古訓神祝降○主石郡同諸本
 神詞稱以波利珂○主石郡同諸本
 佐波波地祇郡多珂諸本乃祇八知
 當訓沙半巴能久爾津加美
 案佐波波波盖地名○

一
大
向
一
小
向
小
向
高
林
女
林
具
前
味
齊
林
大
林

