

兗河通船并疏濬情形

一、兗河通船情形  
兗河通船情形，前經呈請督憲，飭令各屬，將該河各段，分段疏濬，俾利通船。茲據各屬詳稱，該河各段，業經分段疏濬完竣，現已通船。其情形如下：  
（一）自臨沂至濟寧段，業經分段疏濬完竣，現已通船。  
（二）自濟寧至德縣段，業經分段疏濬完竣，現已通船。  
（三）自德縣至滄州段，業經分段疏濬完竣，現已通船。  
（四）自滄州至天津段，業經分段疏濬完竣，現已通船。  
（五）自天津至海口段，業經分段疏濬完竣，現已通船。  
以上各段，業經分段疏濬完竣，現已通船。其情形如下：  
（一）自臨沂至濟寧段，業經分段疏濬完竣，現已通船。  
（二）自濟寧至德縣段，業經分段疏濬完竣，現已通船。  
（三）自德縣至滄州段，業經分段疏濬完竣，現已通船。  
（四）自滄州至天津段，業經分段疏濬完竣，現已通船。  
（五）自天津至海口段，業經分段疏濬完竣，現已通船。

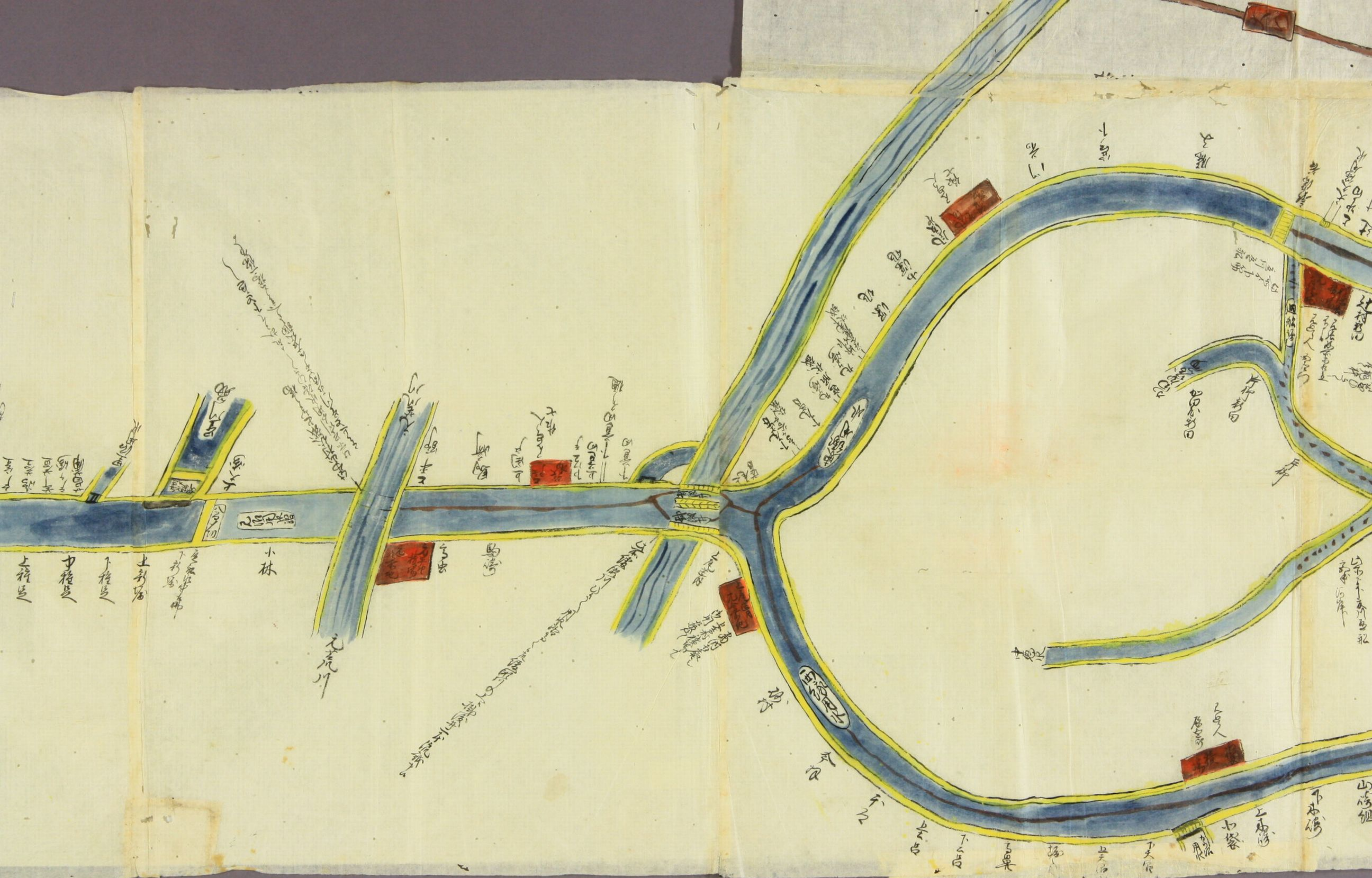












上流  
中流  
下流

小林  
山崎

元虎川

山崎

山崎

山崎

山崎

山崎

山崎

山崎

山崎

山崎

山崎

山崎

山崎

山崎

山崎

山崎

山崎

山崎

山崎

山崎

山崎

山崎

山崎

山崎

山崎

山崎

山崎

山崎

山崎

山崎

山崎

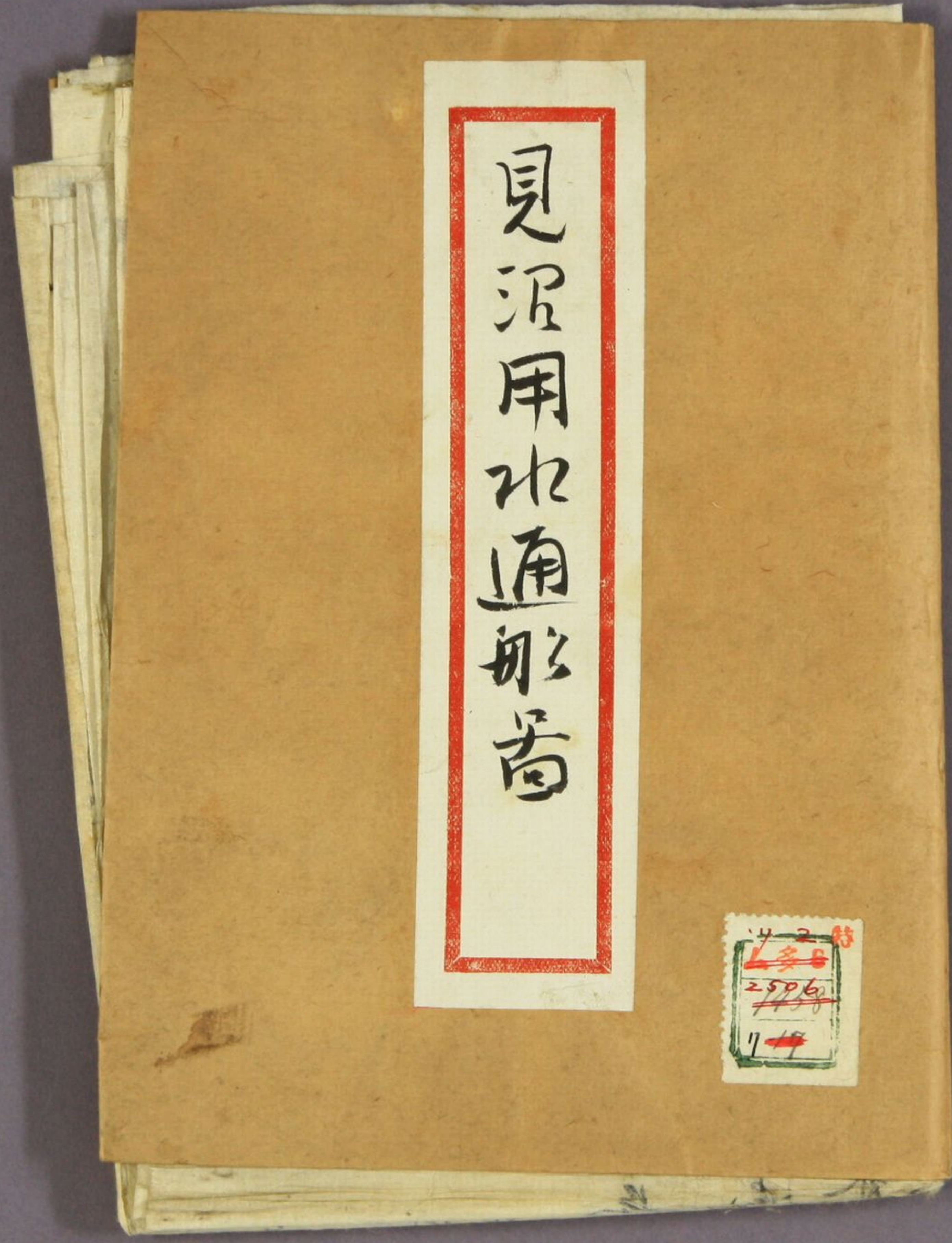
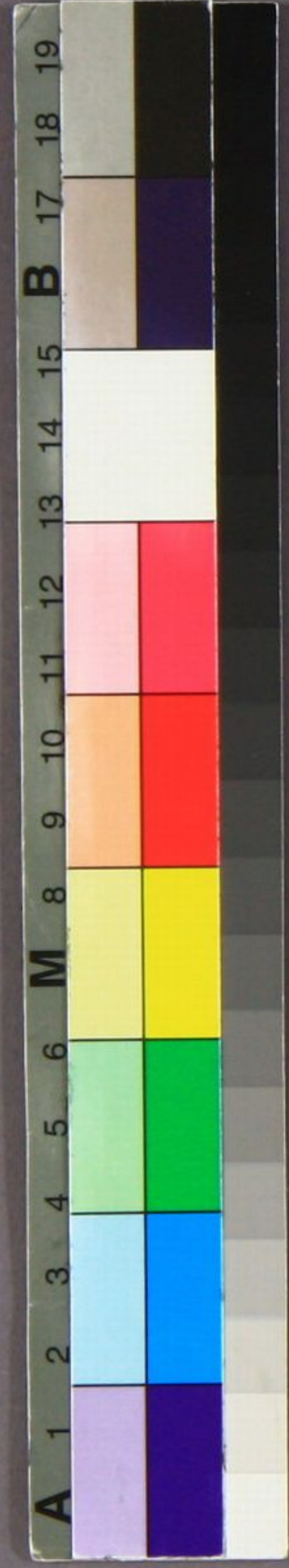












見沼用功通船番

42  
多  
2506  
11

