

此圖係乾隆二十六年
繪成其時京城之
宮殿衙署以及
街衢坊巷無不
詳載其間



此圖係乾隆二十六年
繪成其時京城之
宮殿衙署以及
街衢坊巷無不
詳載其間

此圖係乾隆二十六年
繪成其時京城之
宮殿衙署以及
街衢坊巷無不
詳載其間

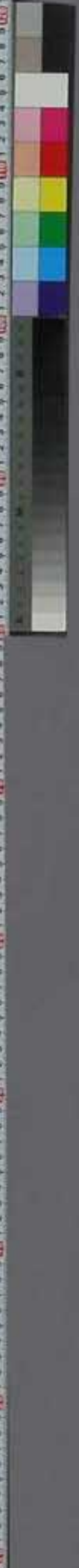
此圖係乾隆二十六年
繪成其時京城之
宮殿衙署以及
街衢坊巷無不
詳載其間

西

東

南

北



0 1 2 3 4 5 6 7 8 9 10 11 12 13 14 15 16 17 18 19 20 21 22 23 24 25 26 27 28 29 30 31 32

護美名... 中下... 大脈

甲府中納言... 山中... 日本... 芝...

尾張宰相殿 山中... 日本...

納言殿 山中... 日本...

水部中將殿 山中... 日本...

松平... 下...

同大... 中...

同... 田...

同... 田...

Table with multiple columns containing handwritten Japanese text, likely a list of names or titles.



山屋鋪

威元山 法明寺

御



松平兵衛守	下多クサ	九丁
同 大 守	中多クサ	九丁
	下多クサ	九丁
同 若狭守	中多クサ	九丁
	下多クサ	九丁
同 薩守	中多クサ	九丁
	下多クサ	九丁
同 陸奥守	中多クサ	九丁
	下多クサ	九丁
伊達遠江守	下多クサ	九丁
細川越中守	中多クサ	九丁
	下多クサ	九丁
松平肥前守	中多クサ	九丁
	下多クサ	九丁
里田非違守	中多クサ	九丁
松平安藝守	中多クサ	九丁
	下多クサ	九丁
同 青島守	中多クサ	九丁
同 伯耆守	中多クサ	九丁
同 伊豫守	中多クサ	九丁
	下多クサ	九丁
同 伯耆守	中多クサ	九丁
	下多クサ	九丁



中多分多 九丁
下月黒 万丁
井伊掃部 九丁
中家後門内 九丁
月行末 九丁
同 伯耆守 九丁
中下赤又 九丁
下名久 万丁
赤野和泉守 九丁
下名久 万丁
松平修路守 九丁
中三田 九丁
下名久 万丁
本庄因幡守 九丁
下中庄名家 九丁
保良肥後守 九丁
中康季 九丁
下三田 万丁
松平左衛門 九丁
下三田 万丁



上松平正英 九丁
中下名久 九丁
下名久 万丁
松平徳政 九丁
中三田 九丁
同 丹波守 九丁
下名久 万丁
榎原武敏 九丁
中下名久 九丁
下名久 万丁
本多中務六郎 九丁
本家松平 九丁
同 一里守 九丁
下名久 万丁
山内康元 九丁
中下名久 九丁
阿部豊後守 九丁
下名久 万丁



本多中務太輔	可平
同 一里守	可平
下谷	大六丁
小笠原遠守	可平
中多力	七丁
阿波豊後守	可平
下谷	可平
同 百世	可平
中 對馬	可平
下谷	可平
傳井何内守	可平
中多力	可平
下谷	可平
同 頼負	可平
下谷	可平
同 左衛門	可平
中多力	可平
下谷	可平
本多中務太輔	可平
同 年人正	可平
中多力	可平
下谷	可平
同 若狭守	可平
中多力	可平
下谷	可平
喜礼水後守	可平
下谷	可平
真田伊豆守	可平
下谷	可平
柳沢出羽守	可平
下谷	可平
本多中務太輔	可平
下谷	可平
同 内記	可平
下谷	可平
同 伊豆守	可平
下谷	可平
秋月長門守	可平
下谷	可平
松平伊豆守	可平
下谷	可平



下谷地安 六丁
同 伊豆守 六丁
下子孫安 六丁
秋月長門守 六丁
下百舞下 六丁
橘本伊豆守 六丁
下小彩安 六丁
六代伊豆守 六丁
下子孫安 六丁
秋本相馬守 六丁
下小安 六丁
宗右京元 六丁
下子孫安 六丁
梅菜後守 六丁
中本村多 六丁
下小石川 六丁
同 石京包 六丁
下子孫安 六丁
藤本後守 六丁
下子孫安 六丁
藤本後守 六丁
下子孫安 六丁
寺本後守 六丁
下子孫安 六丁
右山後守 六丁
中本村多 六丁
下子孫安 六丁
南野後守 六丁
下子孫安 六丁
敬野備後守 六丁
下子孫安 六丁
同 野河守 六丁
下子孫安 六丁
桑井伊豆守 六丁
下子孫安 六丁
太保加賀守 六丁
下子孫安 六丁
同 野河守 六丁
下子孫安 六丁
桑井伊豆守 六丁
下子孫安 六丁

中
井
隆
井
中
中
中

中
井
隆
井
中
中
中

中
井
隆
井
中
中
中

中
井
隆
井
中
中
中

中
井
隆
井
中
中
中

中
井
隆
井
中
中
中

中
井
隆
井
中
中
中

中
井
隆
井
中
中
中

中
井
隆
井
中
中
中

中
井
隆
井
中
中
中

中
井
隆
井
中
中
中

中
井
隆
井
中
中
中

中
井
隆
井
中
中
中

中
井
隆
井
中
中
中

中
井
隆
井
中
中
中

中
井
隆
井
中
中
中

田

殿相率張尾 鋪屋山街







西院



知足院

知足院

知足院

知足院

知足院

知足院

知足院

知足院

知足院

知足院

知足院

知足院

知足院

知足院

知足院

知足院

知足院

知足院

知足院

知足院

知足院

知足院

知足院

知足院

知足院

知足院

知足院

知足院

知足院

知足院

知足院

知足院

知足院







東

紀伊
大納言殿

永三



天神

五方

三ノ口

神明

七面

柳井村

三ノ口

五兵衛

三ノ口

三ノ口

三ノ口

三ノ口

三ノ口

三ノ口

三ノ口

三ノ口

三ノ口

三ノ口

三ノ口

三ノ口

三ノ口

三ノ口

三ノ口





本町

丸ノ内

後
 家本屋敷
 寺町七丁目
 寺町八丁目
 寺町九丁目
 寺町十丁目
 寺町十一丁目
 寺町十二丁目
 寺町十三丁目
 寺町十四丁目
 寺町十五丁目

松葉屋守
 寺領五十五
 坊三十五
 館東九四田

甲麻様

三ノ宮
 寺領五十五
 坊三十五
 館東九四田

神明

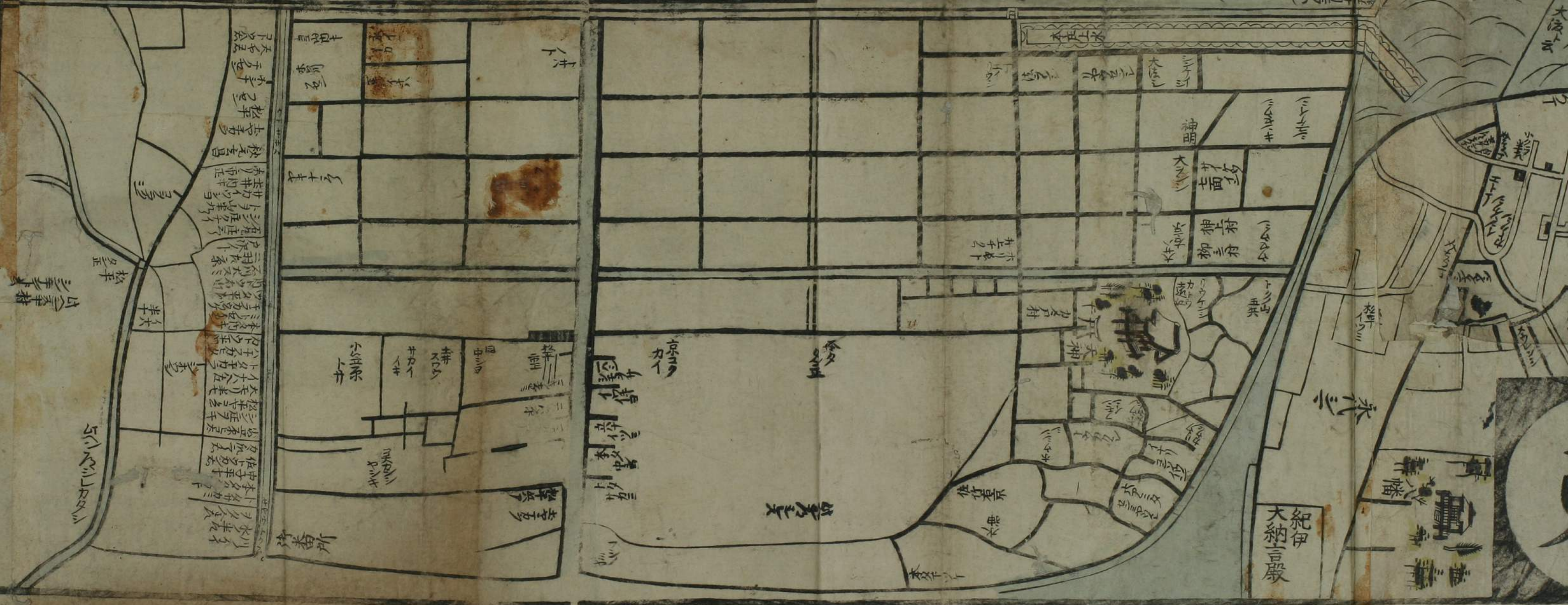
松平町

海



紀伊大納言殿御所御内儀

為見分大既志也



紀伊大納言殿

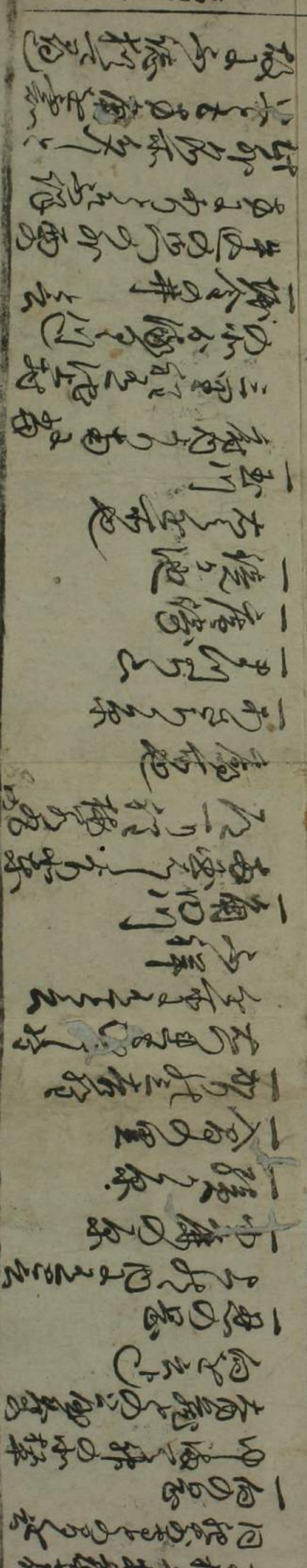
御所

山崎

松平



日本橋工行記
目黒不動
德泉寺
八丁
大町
肉下
水堂山
池
増寺
瑞雲寺
...





江戸と岩所
 一、赤坂御所
 二、岩所
 三、大塚
 四、大塚
 五、大塚
 六、大塚
 七、大塚
 八、大塚
 九、大塚
 十、大塚

南

附 行程
 一、岩所屋敷中下
 二、岩所屋敷中上
 三、岩所屋敷中
 四、岩所屋敷中
 五、岩所屋敷中
 六、岩所屋敷中
 七、岩所屋敷中
 八、岩所屋敷中
 九、岩所屋敷中
 十、岩所屋敷中

一、岩所屋敷中下
 二、岩所屋敷中上
 三、岩所屋敷中
 四、岩所屋敷中
 五、岩所屋敷中
 六、岩所屋敷中
 七、岩所屋敷中
 八、岩所屋敷中
 九、岩所屋敷中
 十、岩所屋敷中
 十一、岩所屋敷中
 十二、岩所屋敷中
 十三、岩所屋敷中
 十四、岩所屋敷中
 十五、岩所屋敷中
 十六、岩所屋敷中
 十七、岩所屋敷中
 十八、岩所屋敷中
 十九、岩所屋敷中
 二十、岩所屋敷中
 二十一、岩所屋敷中
 二十二、岩所屋敷中
 二十三、岩所屋敷中
 二十四、岩所屋敷中
 二十五、岩所屋敷中
 二十六、岩所屋敷中
 二十七、岩所屋敷中
 二十八、岩所屋敷中
 二十九、岩所屋敷中
 三十、岩所屋敷中
 三十一、岩所屋敷中
 三十二、岩所屋敷中
 三十三、岩所屋敷中
 三十四、岩所屋敷中
 三十五、岩所屋敷中
 三十六、岩所屋敷中
 三十七、岩所屋敷中
 三十八、岩所屋敷中
 三十九、岩所屋敷中
 四十、岩所屋敷中
 四十一、岩所屋敷中
 四十二、岩所屋敷中
 四十三、岩所屋敷中
 四十四、岩所屋敷中
 四十五、岩所屋敷中
 四十六、岩所屋敷中
 四十七、岩所屋敷中
 四十八、岩所屋敷中
 四十九、岩所屋敷中
 五十、岩所屋敷中
 五十一、岩所屋敷中
 五十二、岩所屋敷中
 五十三、岩所屋敷中
 五十四、岩所屋敷中
 五十五、岩所屋敷中
 五十六、岩所屋敷中
 五十七、岩所屋敷中
 五十八、岩所屋敷中
 五十九、岩所屋敷中
 六十、岩所屋敷中
 六十一、岩所屋敷中
 六十二、岩所屋敷中
 六十三、岩所屋敷中
 六十四、岩所屋敷中
 六十五、岩所屋敷中
 六十六、岩所屋敷中
 六十七、岩所屋敷中
 六十八、岩所屋敷中
 六十九、岩所屋敷中
 七十、岩所屋敷中
 七十一、岩所屋敷中
 七十二、岩所屋敷中
 七十三、岩所屋敷中
 七十四、岩所屋敷中
 七十五、岩所屋敷中
 七十六、岩所屋敷中
 七十七、岩所屋敷中
 七十八、岩所屋敷中
 七十九、岩所屋敷中
 八十、岩所屋敷中
 八十一、岩所屋敷中
 八十二、岩所屋敷中
 八十三、岩所屋敷中
 八十四、岩所屋敷中
 八十五、岩所屋敷中
 八十六、岩所屋敷中
 八十七、岩所屋敷中
 八十八、岩所屋敷中
 八十九、岩所屋敷中
 九十、岩所屋敷中
 九十一、岩所屋敷中
 九十二、岩所屋敷中
 九十三、岩所屋敷中
 九十四、岩所屋敷中
 九十五、岩所屋敷中
 九十六、岩所屋敷中
 九十七、岩所屋敷中
 九十八、岩所屋敷中
 九十九、岩所屋敷中
 一百、岩所屋敷中



一 龍町 門外 龍町 門外 龍町 門外
 一 山手 門外 山手 門外 山手 門外
 一 代官 門外 代官 門外 代官 門外
 一 生田 門外 生田 門外 生田 門外
 一 宍戸 門外 宍戸 門外 宍戸 門外
 一 龍町 門外 龍町 門外 龍町 門外
 一 山手 門外 山手 門外 山手 門外
 一 代官 門外 代官 門外 代官 門外
 一 生田 門外 生田 門外 生田 門外
 一 宍戸 門外 宍戸 門外 宍戸 門外

一 龍町 門外 龍町 門外 龍町 門外
 一 山手 門外 山手 門外 山手 門外
 一 代官 門外 代官 門外 代官 門外
 一 生田 門外 生田 門外 生田 門外
 一 宍戸 門外 宍戸 門外 宍戸 門外
 一 龍町 門外 龍町 門外 龍町 門外
 一 山手 門外 山手 門外 山手 門外
 一 代官 門外 代官 門外 代官 門外
 一 生田 門外 生田 門外 生田 門外
 一 宍戸 門外 宍戸 門外 宍戸 門外

一 龍町 門外 龍町 門外 龍町 門外
 一 山手 門外 山手 門外 山手 門外
 一 代官 門外 代官 門外 代官 門外
 一 生田 門外 生田 門外 生田 門外
 一 宍戸 門外 宍戸 門外 宍戸 門外
 一 龍町 門外 龍町 門外 龍町 門外
 一 山手 門外 山手 門外 山手 門外
 一 代官 門外 代官 門外 代官 門外
 一 生田 門外 生田 門外 生田 門外
 一 宍戸 門外 宍戸 門外 宍戸 門外

目錄

一 江戸畧圖

一 江戸廻各所道法

一 府内異各所傳

附 道法

一 諸大名御紋

一 同御道具

一 同御在城

附 行程

一 同此居屋鋪中下

一 出登愛三行符

府内畧圖 各所異名方角爲見分大槩社

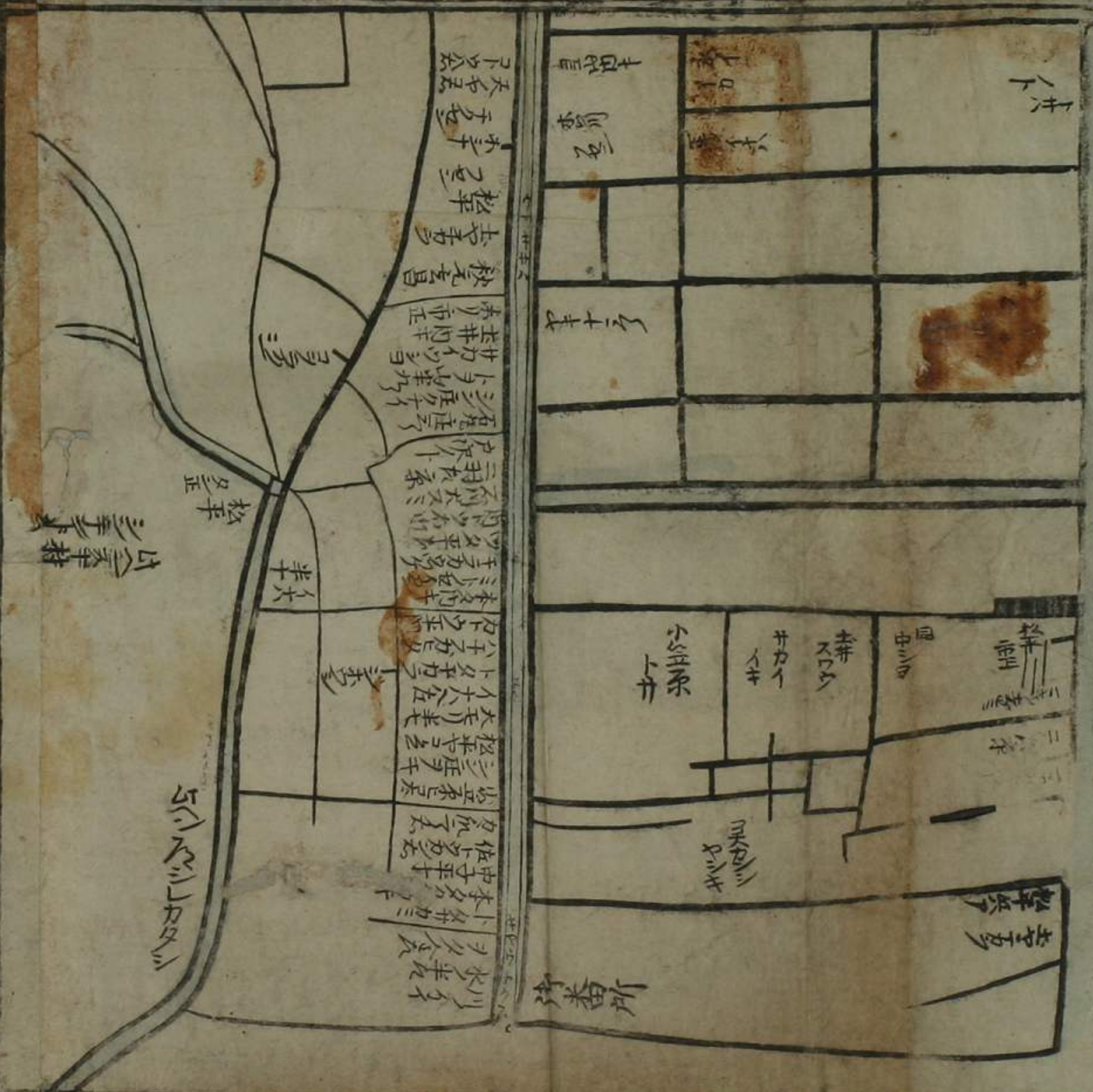
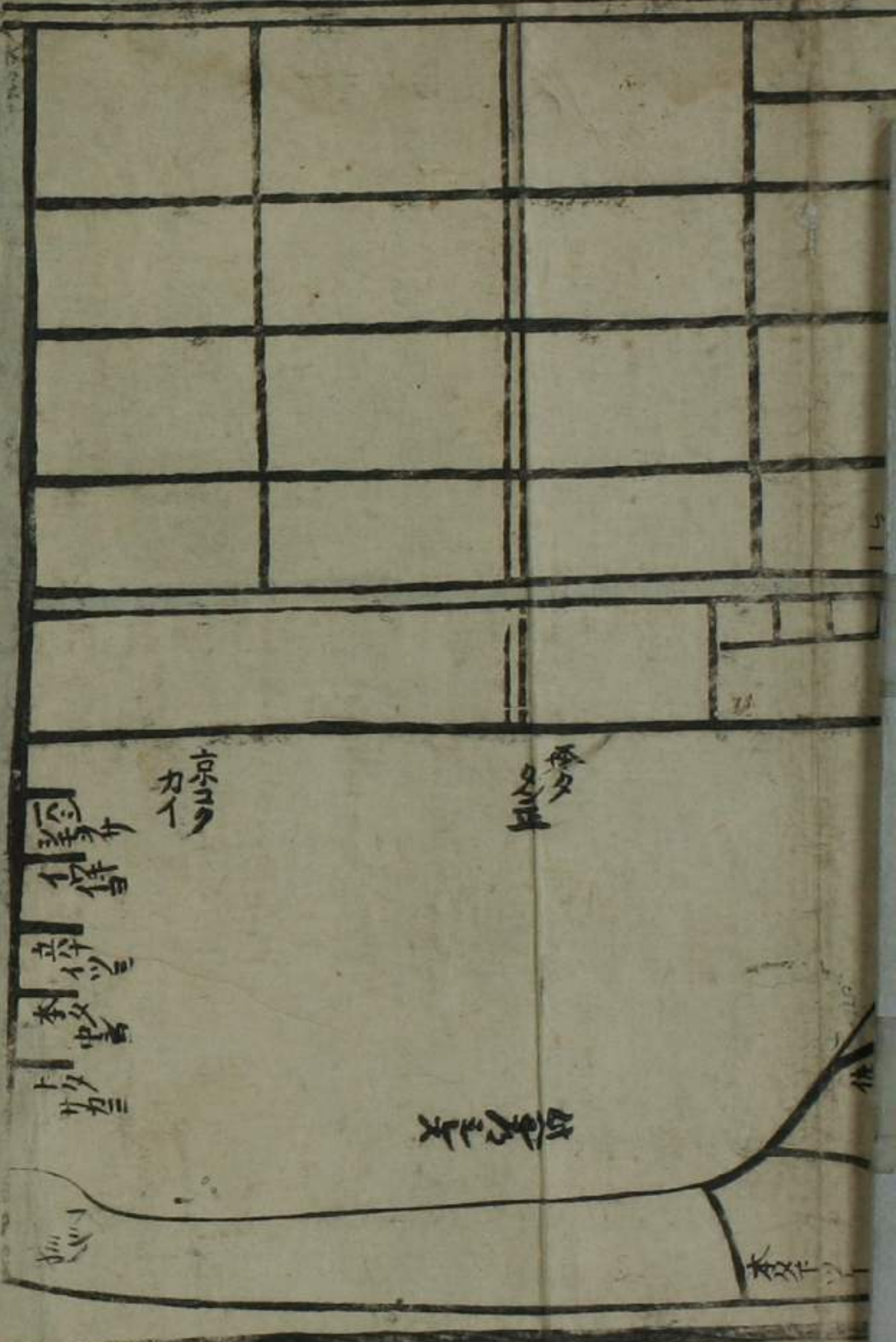


此圖爲江戸城內各所異名方角爲見分大槩社
 本圖係由家藏舊本影印而成
 凡有誤謬之處敬請諸君
 不吝賜教以便再行校訂
 此致 敬啟者

溫嶺軒

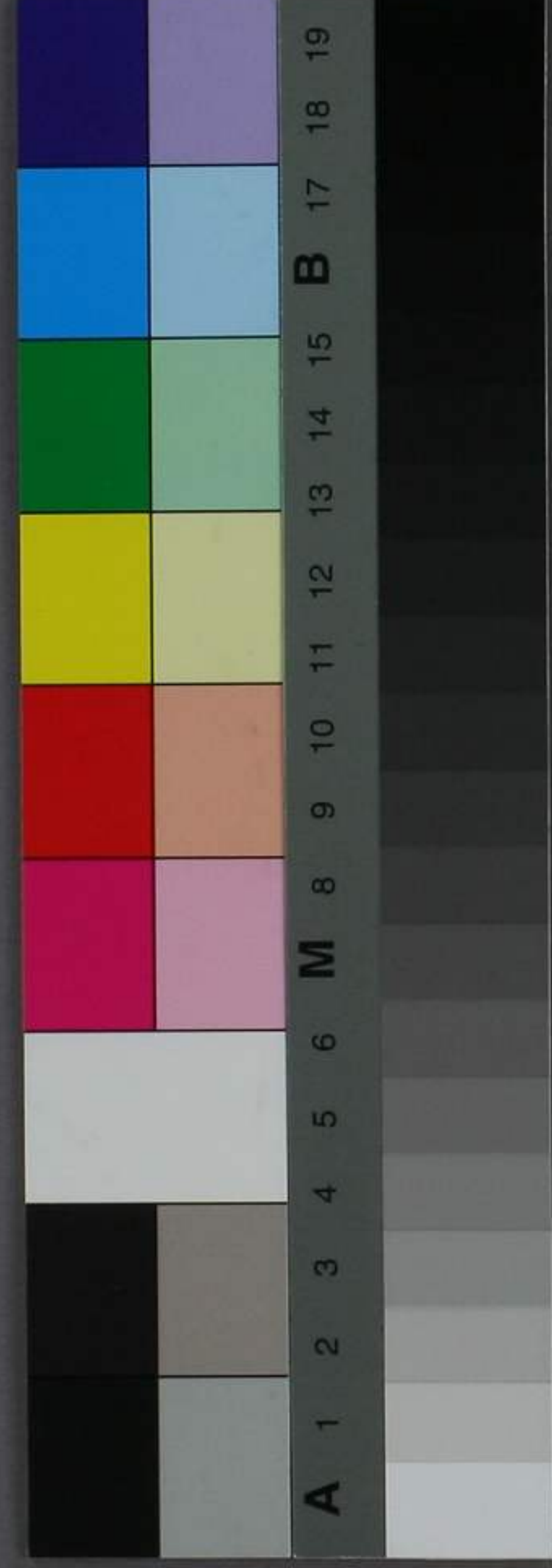


為見分大塚誌



緑野
末春
板末 佐藤
通油

Handwritten text in cursive script (sōsho), likely a historical record or a list of land parcels. The text is arranged in vertical columns and includes various characters and symbols, possibly representing names, measurements, or descriptions of the land shown in the maps.



元録江戸圖

特別
11 11
1193



