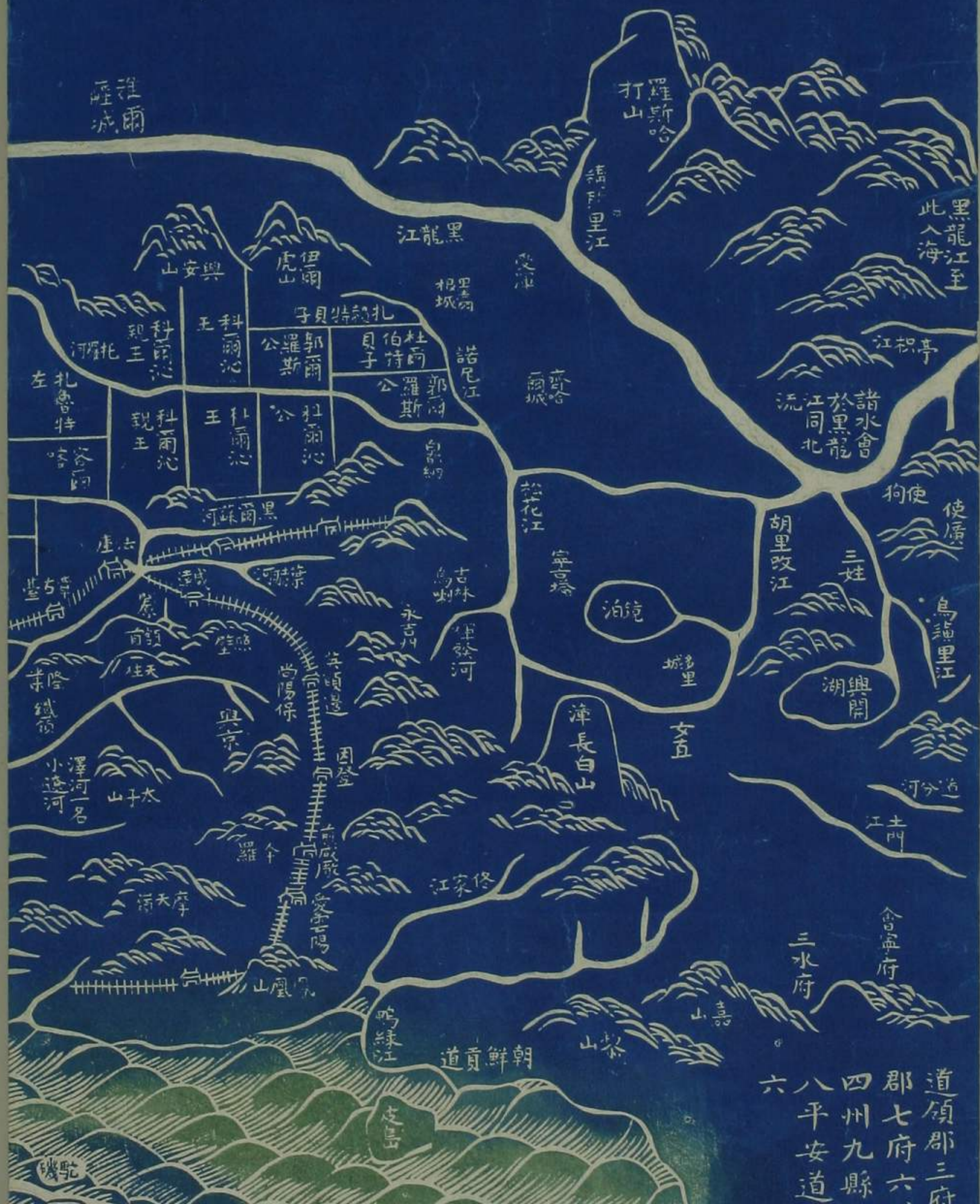


大清一統地理全圖



大清一統地理全圖二



道領郡三府
郡七府六
四川九縣
八平安道
六

三水府
會寧府

江門

河分道

烏龍里江

使屠
狗使
三姓

諸水會
於黑龍
江同北

江和亭

此入海
黑龍江至

諾尼江
根城

白雲

吉林
永吉
庫發河

寧塔
泊鏡
城里

女直
濟長白山

山東

道貢鮮朝
皮島

羅新哈
打山

松花江
齊哈
二城

白雲

吉林
永吉
庫發河

寧塔
泊鏡
城里

女直
濟長白山

山東

道貢鮮朝
皮島

黑龍江
根城

白雲

吉林
永吉
庫發河

寧塔
泊鏡
城里

女直
濟長白山

山東

道貢鮮朝
皮島

扎特貝子
公羅斯

白雲

吉林
永吉
庫發河

寧塔
泊鏡
城里

女直
濟長白山

山東

道貢鮮朝
皮島

科爾沁
親王

白雲

吉林
永吉
庫發河

寧塔
泊鏡
城里

女直
濟長白山

山東

道貢鮮朝
皮島

科爾沁
親王

白雲

吉林
永吉
庫發河

寧塔
泊鏡
城里

女直
濟長白山

山東

道貢鮮朝
皮島

科爾沁
親王

白雲

吉林
永吉
庫發河

寧塔
泊鏡
城里

女直
濟長白山

山東

道貢鮮朝
皮島

科爾沁
親王

白雲

吉林
永吉
庫發河

寧塔
泊鏡
城里

女直
濟長白山

山東

道貢鮮朝
皮島

合慶府

三水府

道領郡三府三州四縣二十三度尚道領
郡七府六州五縣十一忠清道領郡
四州九縣七咸鏡道領郡三府五州
八平安道領郡十一府九州十六縣
六

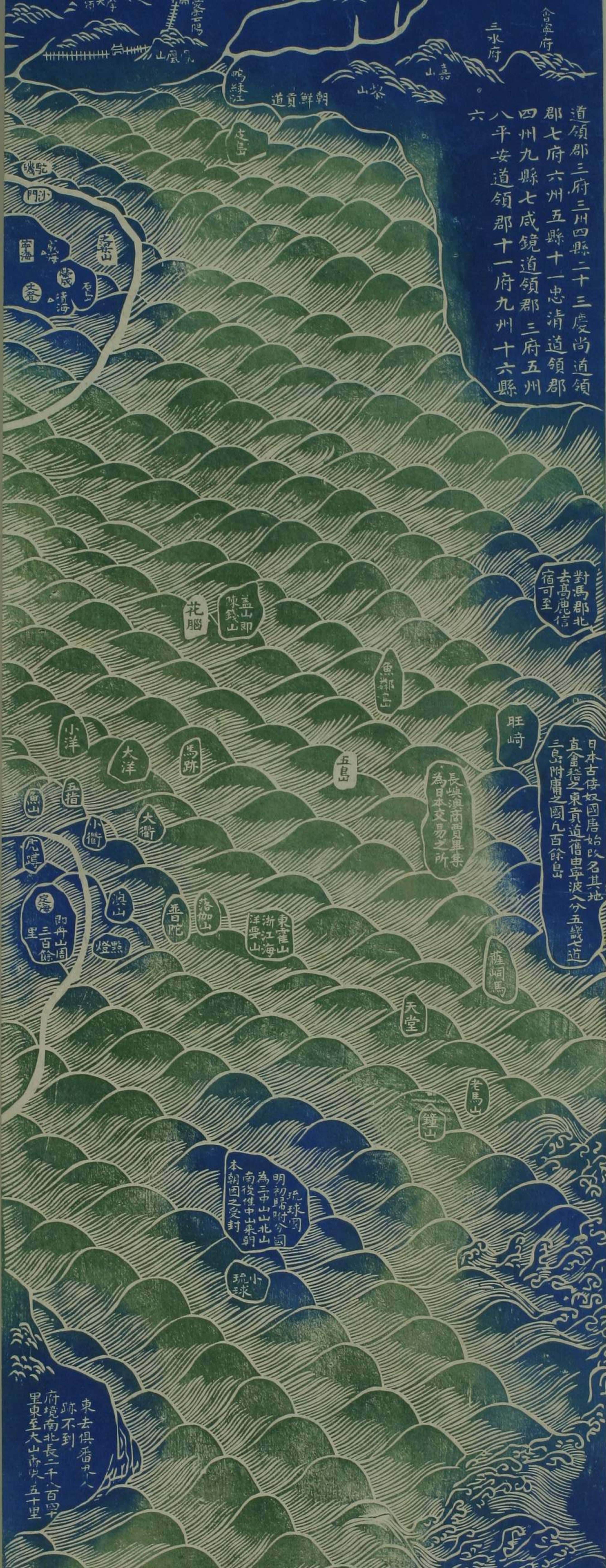
對馬郡北
去高麗信
宿可至

日本古倭奴國唐始改名其地
直會稽之東貢道借由卑波入今五畿七道
三島附庸之國九百餘島

長嶼漁商貿易集
為日本交易之所

琉球國
明初賜附分國
為二中山北山
南後倭中山來朝
本朝因之受封

東去俱番人
跡不到
府境南北長二千八百四十
里東至大山亦長五十里



大堂

老馬山

鐘山

琉球國
明初賜附分國
為三中山北山
南後惟中山來朝
本朝因之受封

琉球

東去俱番人
跡不到
府境南北長二千八百四十
里東至大山山北五十里

米六合

呂宋今為千系
名敏林勝

蚊咬虱

網巾

宋主勝

祿蘇

即文求

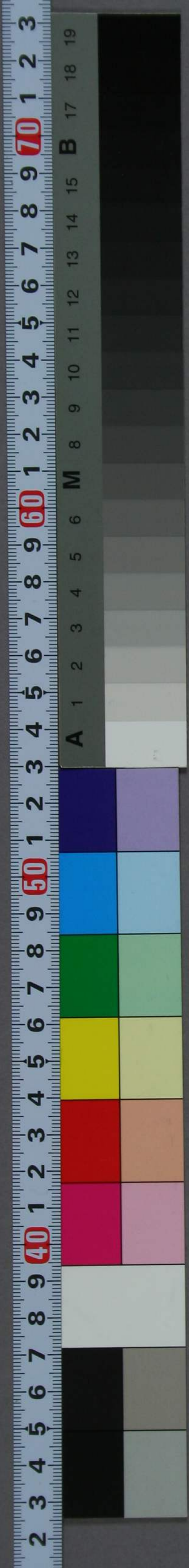
連亞

田一
名白
頭

馬古
文銀
神

古思

池古
池古
池古



大清一統地理全圖第二

共八幅

特別
ル 11
1159
2特