

統地理全圖

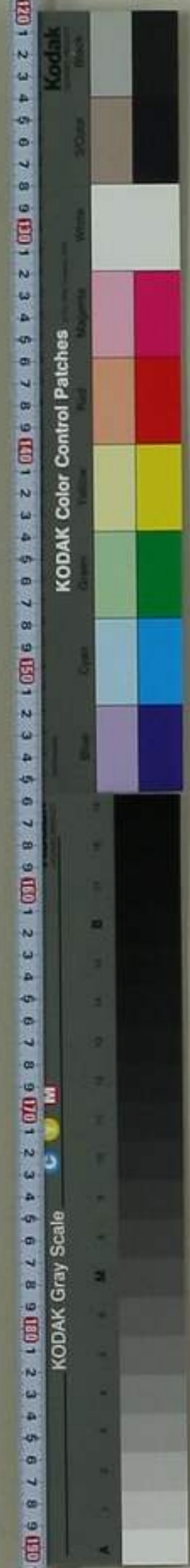
# 大河萬年一統地理全圖



朝鮮  
古其子國漢元竟樂二郡後入高  
麗唐置安東郡後自後唐代胡貢  
本朝封朝鮮國王其地長而南嶺北狹  
白山東西二千五百里京師在  
平壤三府三州三府五州四  
縣十黃海道都三府五州全華



本朝幅員 古未有東南朔 北極而萬國之播 揮職百構巨者 小勝居乾陰丁亥 餘姚黃平  
人曾為天下 其中山川疆界都 折歷不呈羅基布十 諸堂湯及塘  
盛世之版章為遠近之觀度矣然其時金川西藏新疆州郡未絕開闢而河道海口等尚不無挂漏之機茲刻道  
御纂諸書為增補較舊圖似加詳晰全圖內每方寸百里凡省從日府從口直隸州從口州從口廳從口縣從口關從口土  
司從口各官雖亦從 其塞徽縣巨無際海嶼風訊不時難以里數計者其方向俱仍舊式未敢稍易之見此圖久經  
錫版行世茲特刻為屏幅俾遠寓書箱便於携帶雅君子為茲環觀天下之廣可以全見焉





7  
8  
9  
10  
11  
12  
13  
14  
15  
16  
17  
18  
19  
20  
21  
22  
23  
24  
25  
26  
27  
28  
29  
30  
31  
32  
33  
34  
35  
36  
37  
38  
39  
40  
41  
42  
43  
44  
45  
46  
47  
48  
49  
50  
51  
52  
53  
54  
55  
56  
57  
58  
59  
60  
61  
62  
63  
64  
65  
66  
67  
68  
69  
70  
71  
72  
73  
74  
75  
76  
77  
78  
79  
80  
81  
82  
83

統地理全圖



大清萬年一統

朝鮮  
古箕子國漢置  
麗唐置安東都  
本朝封朝鮮國王  
白山東西二千  
里江至京師  
三府三州七縣  
縣十黃梅道



年一統也理全圖

朝鮮  
古箕子國漢置元菟樂浪二郡後陷入高麗唐置安東都護府自後歷代朝貢本朝封朝鮮國王其地東西南瀕海北抵長白山東西二千里南北四千里由國城過鴨綠江至京師三千五百里京畿道領郡三府三州七縣三江源道領郡七府五州四縣十黃梅道領郡三府三州五縣八全羅



肥前



本朝幅員之廣古未有東西南朔之極而萬國之梯譯職貢稱臣者更不勝屈人曾為天下之望其中山川疆界都鄙之圻靡不星羅棋布如諸掌洵足瞻

盛世之版章為遠近之觀度矣然其時金川西藏新疆州郡未經開闢而河道海口等尚不無挂漏御纂諸書悉為增補較舊圖似加詳晰全圖內每方寸百里九省從日府從日直隸州從日州從日司從日各省疆界從日其塞徼縣巨無際海嶼風訊不特難以里數計者載其方向俱仍舊式鐫版行世茲特刻為屏幅俾途寓書箱便於攜帶博雅君子懸壁縱觀天下之廣可以全覽焉



紀極而萬國之梯

譯職貢稱臣者

不勝屈乾隆丁亥

餘姚黃干

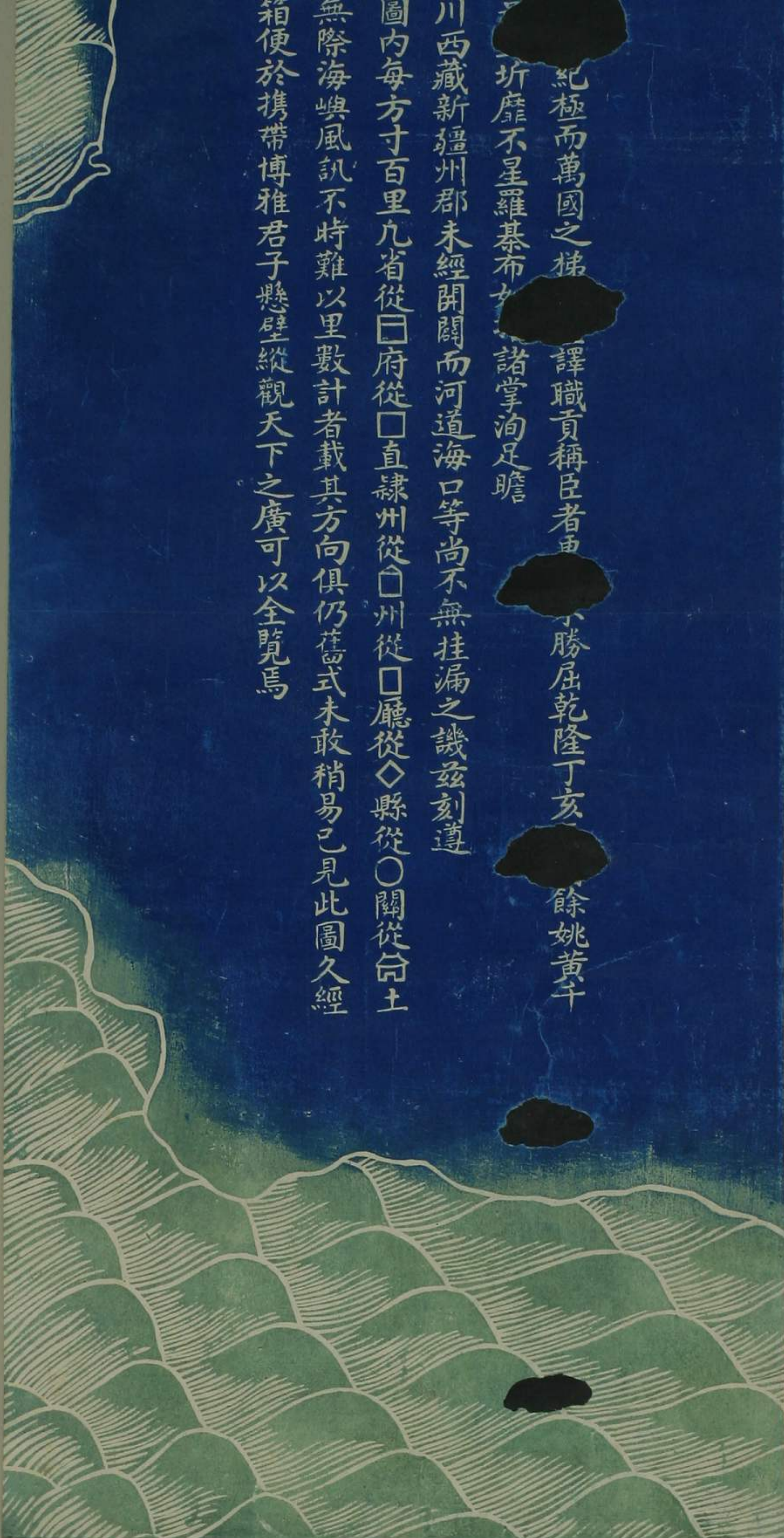
圻靡不星羅棋布諸掌洵足瞻

川西藏新疆州郡未經開闢而河道海口等尚不無挂漏之譏茲刻遵

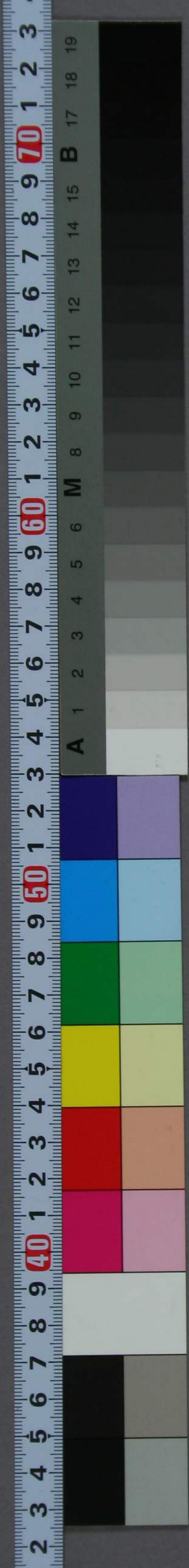
圖內每方寸百里九省從曰府從□直隸州從○州從□廳從◇縣從○關從命土

無際海嶼風訊不特難以里數計者載其方向俱仍舊式未敢稍易已見此圖久經

箱便於攜帶博雅君子懸壁縱觀天下之廣可以全覽焉







大清一統地理全圖第壹

共八幅

英特別
ル 11
1159
1特