



板橋

近板橋

本行院









元皇御井

西丸

明地

紅葉山
吹上
佛庭

沙城

征夷大將軍
家細公

佛

相殿

相殿

水

水

水

水

水

水

水

水

水

水

水

水

水

水

水

水

水

水

水

水

水

水

水

水

水

水

水

水

水

水

水

水

水

水

水

水

水

水

水

水

水

水

水

水

水

水

水

水

水

水

水

水

水

水

水

水

水

水

水

水

水

水

水

水

水

水

水

水

水

水

水

水

水

水

水

水

水

水

水

水

水

水

水

水

水

水

水

水

水

水

水

水

水

水

水

水

水

水

水

水

水

水

水

水

水

水

水

水

水

水

水

水

水

水

水

水

水

水

水

水

水

水

水

水

水

水

水

水

水

水

水

水

水

水

水

水

水

水

水

水

水

水

水

水

水

水

水

水

水

水

水

水

水

水

水

水

水

水

水

水

水

水

水

水

水

水

水

水

水

水

水

水

水

水

水

水

水

水

水

水

水

水

水

水

水

水

水

水

水

水

水

水

水

水

水

水

水

水

水

水

水

水

水

水

水

水

水

水

水

水

水

水

水

水

水

水

水

水

水

水

水

水

水

水

水

水

水

水

水

水

水

水

水

水

水

水

水

水

水

水

水

水

水

水

水

水

水

水

水

水

水

水

水

水

水

水

水

水

水

水

水

水

水

水

水

水

水

水

水

水

水

水

水

水

水

水

水

水

水

水

水

水

水

水

水

水

水

水

水

水

水

水

水

水

水

水

水

水

水

水

水

水

水

水

水

水

水

水

水

水

水

水

水

水

水

水

水

水

水

水

水

水

水

水

水

水

水

水

水

水

水

水

水

水

水

水

水

水

水

水

水

水

水

水

水

水

水







北

松平右衛門

志見の山

志見川

志見寺

志見神社

志見院

志見

志見

志見

志見

志見

志見

志見

志見

志見

志見

志見

志見

志見

志見

志見

志見

志見

志見





北極
寺上
金森
万分

森内記
加藤内
即前

松平相摸守
淡谷友

松平
藤原守
九市

大橋
信田
大橋

大橋
大橋
大橋

大橋
大橋
大橋



松平相摸守
淡谷友

松平
藤原守
九市

大橋
信田
大橋

大橋
大橋
大橋

大橋
大橋
大橋

大橋
大橋
大橋

松平相摸守
淡谷友

松平
藤原守
九市

大橋
信田
大橋

大橋
大橋
大橋

大橋
大橋
大橋

大橋
大橋
大橋

松平相摸守
淡谷友

松平
藤原守
九市

大橋
信田
大橋

大橋
大橋
大橋

大橋
大橋
大橋

大橋
大橋
大橋

松平相摸守
淡谷友

松平
藤原守
九市

大橋
信田
大橋

大橋
大橋
大橋

大橋
大橋
大橋

大橋
大橋
大橋

松平相摸守
淡谷友

松平
藤原守
九市

大橋
信田
大橋

大橋
大橋
大橋

大橋
大橋
大橋

大橋
大橋
大橋

松平相摸守
淡谷友

松平
藤原守
九市

大橋
信田
大橋

大橋
大橋
大橋

大橋
大橋
大橋

大橋
大橋
大橋

松平相摸守
淡谷友

松平
藤原守
九市

大橋
信田
大橋

大橋
大橋
大橋

大橋
大橋
大橋

大橋
大橋
大橋

松平相摸守
淡谷友

松平
藤原守
九市

大橋
信田
大橋

大橋
大橋
大橋

大橋
大橋
大橋

大橋
大橋
大橋

南





寺音大

水邊

佛

水邊

佛

水邊

佛

水邊

佛

水邊

佛

水邊

佛

水邊

佛

寺音大

水邊

佛

水邊

佛

水邊

佛

水邊

佛

水邊

佛

水邊

佛

水邊

佛

寺音大

水邊

佛

水邊

佛

水邊

佛

水邊

佛

水邊

佛

水邊

佛

水邊

佛



東

紀列
中
殿

永代
寺

妙蓮寺

古備因平松
代院是知夜修

守修井

善行自利

寺音大

酒樓
院

樓
院

鏡
院

李
院

五
院

院

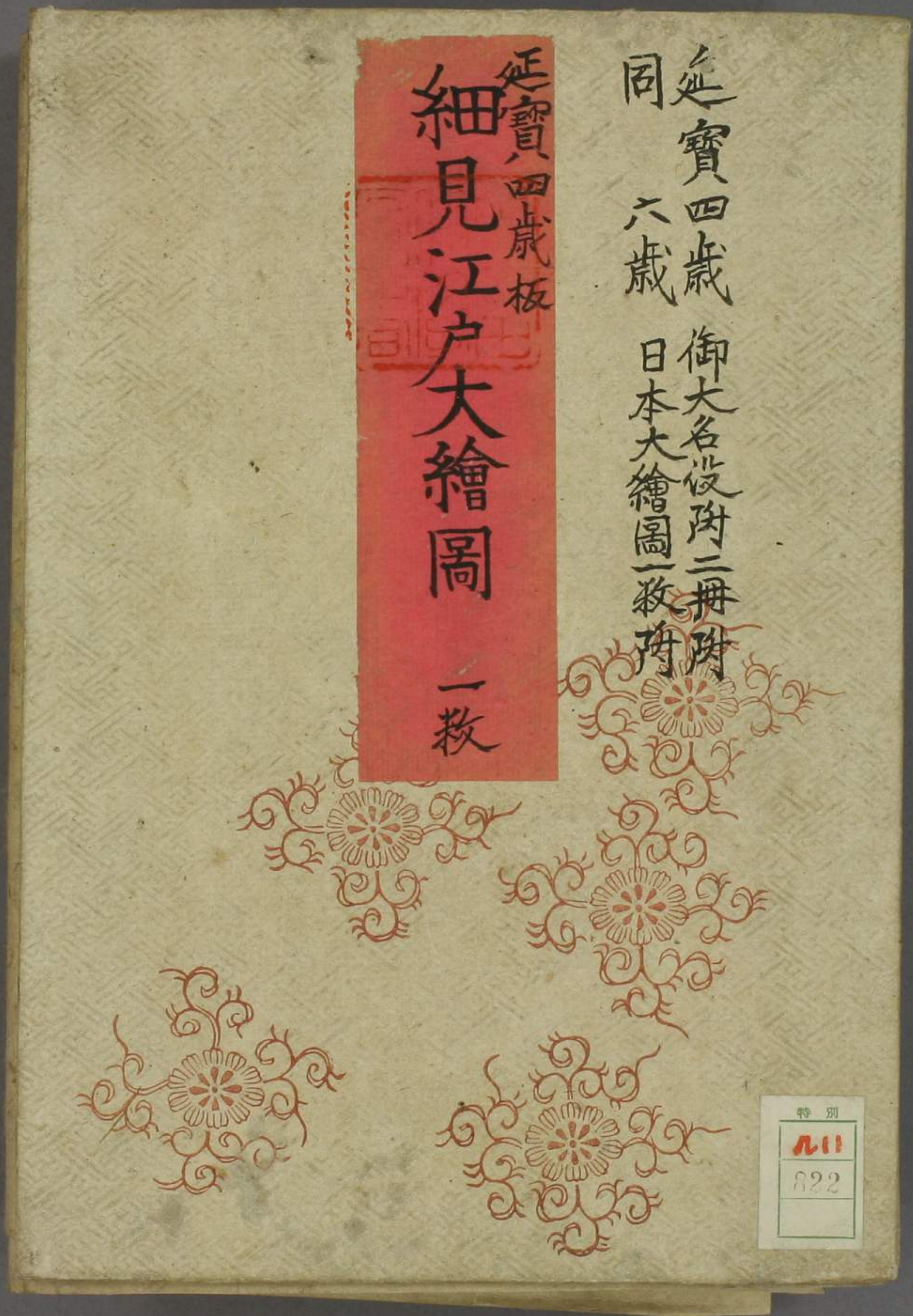
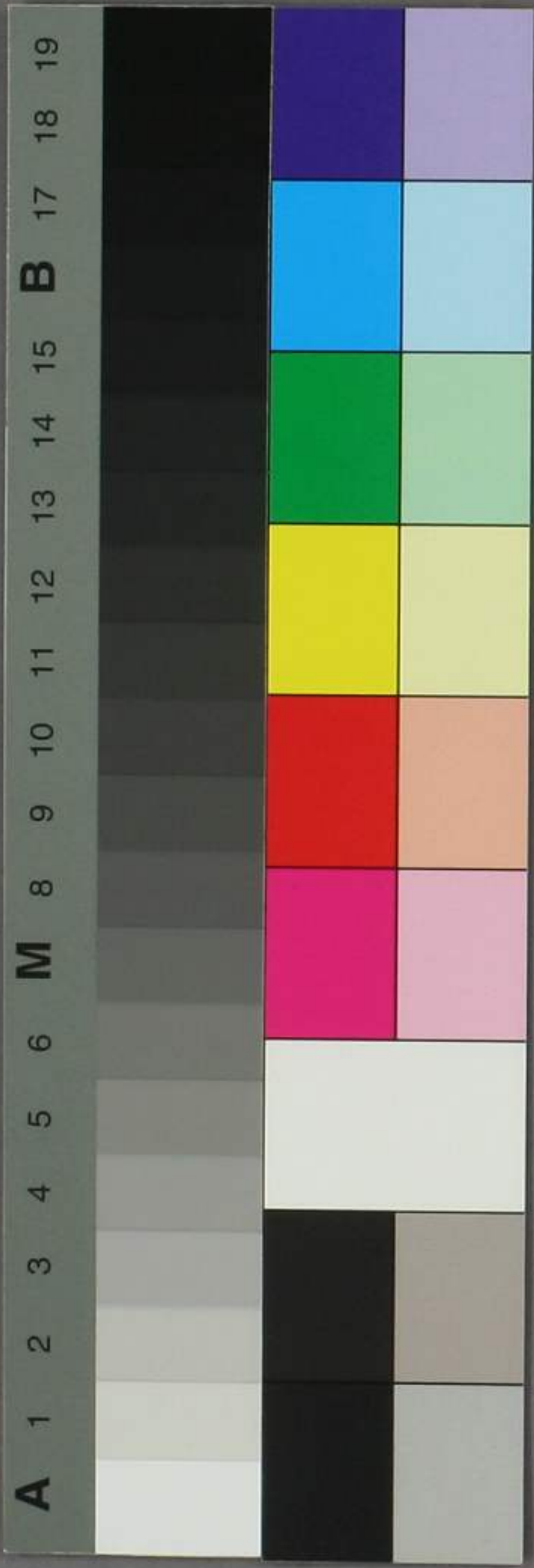


日本橋の道々法

ある川、	二里	板橋、	二里
せんある、	二里	さくらが川、	二里
つげり、	三里	むらじや、	二里半
あふちかひ八里命	萩町古橋、	北二所	
陽修明社、	十八町	さきい山、	北町
日奈天神、	北町	谷中、	一里二町
ふじ、	一里町	浅草の熟音、	北五丁
角田川、	一里半	自念のさくら、	北九丁
目くらふさくら、	式里	なほじく、	一里町
山王、	北町	わさくら、	北町
湯と寺、	北九町	さくら川	十七町

■道筋よりのところ、はらの辻番あり
 ≡≡≡日かきのところ、はらの辻番あり
 深谷の番宿大久保百人町 高田大塚
 深井 五の塚 金杖 三谷 角田本寺
 亀井戸 永代橋 天岸橋 鉄炮洲
 右東西南北限る、社寺悉く繪り入
 之図板者也、抄中、尾安、宿道、付、習り
 水、才、下、相、改、者、也、云々

延寶四丙辰天十一月吉日



延寶四歲板
細見江戸大繪圖
一枚

延寶四歲 御大名役附二冊附
同 六歲 日本大繪圖一枚附

特別
822



