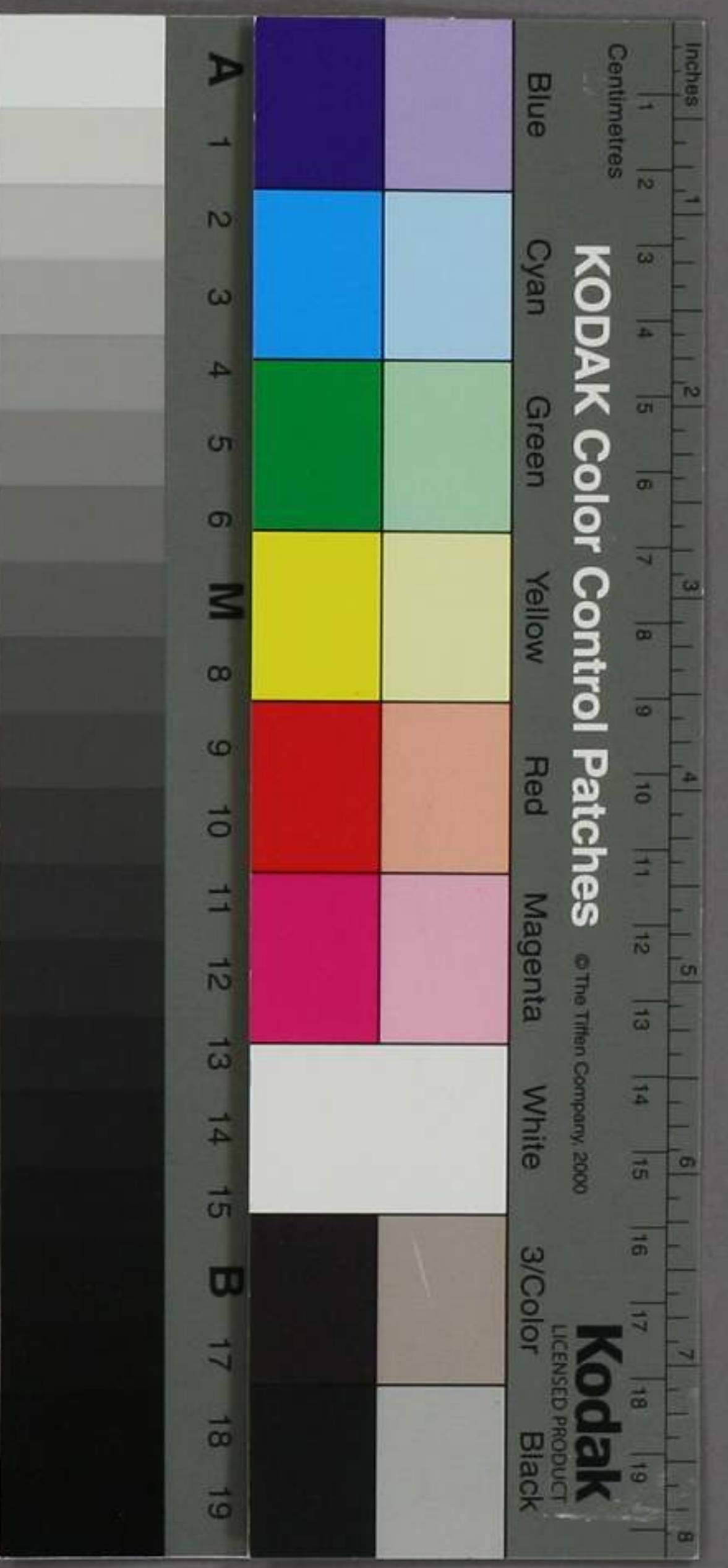
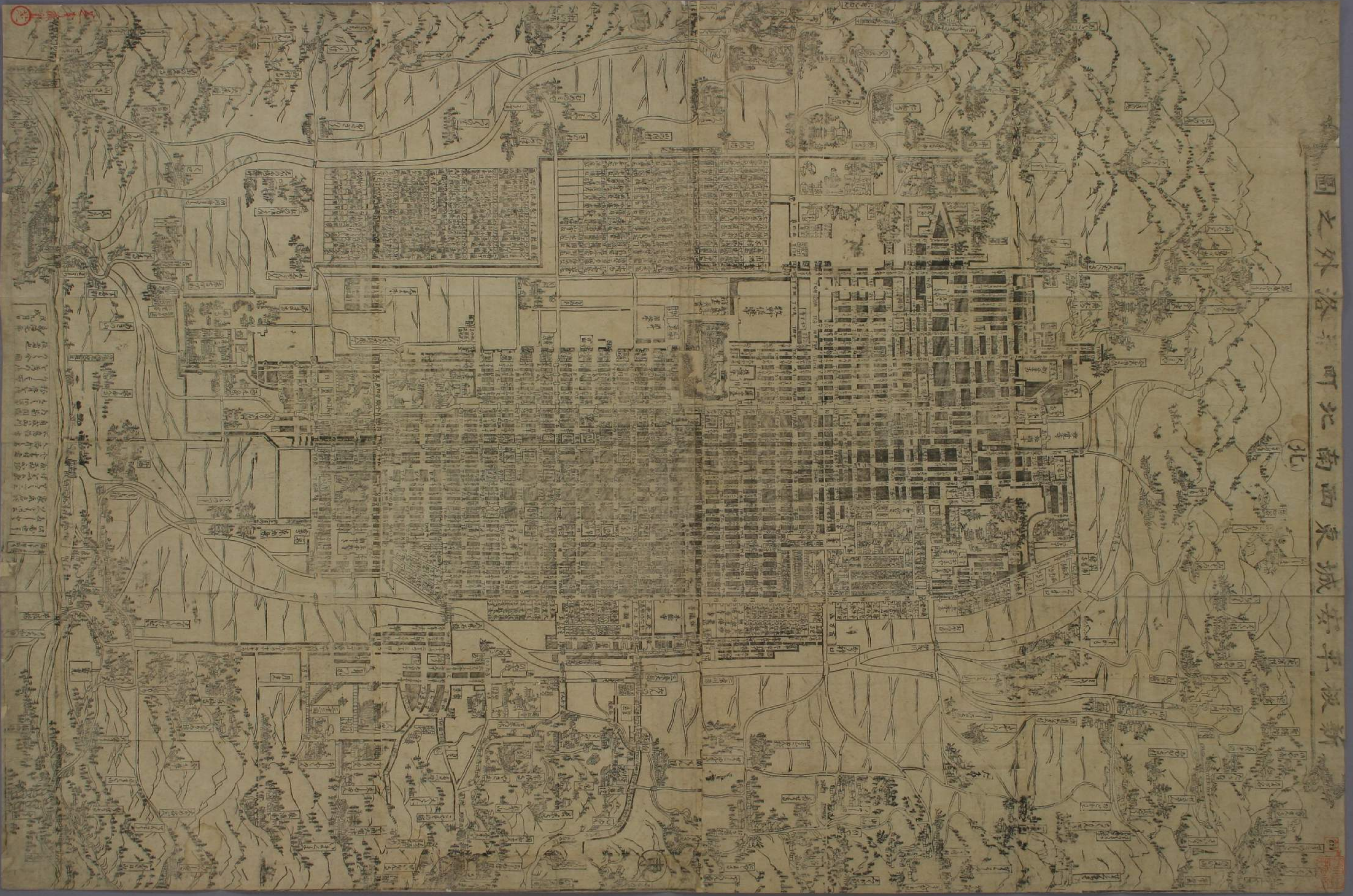


0 1 2 3 4 5 6 7 8 9 10 11 12 13 14 15 16 17 18 19 20 21 22 23 24 25 26 27 28 29 30 31 32 33 34 35 36 37 38 39 40 41 42 43 44 45 46 47





新板平安城西南北外之圖



此圖係乾隆二十五年  
繪製之圖  
其間所有  
街衢門戶  
以及  
城內外  
各處  
均極  
詳盡  
且  
繪  
有  
山  
水  
樹  
木  
等  
景  
物  
以  
示  
地  
勢  
之  
險  
要  
與  
風  
土  
之  
淳  
樸  
誠  
為  
一  
代  
之  
名  
圖  
也





新板平安城東西南北町

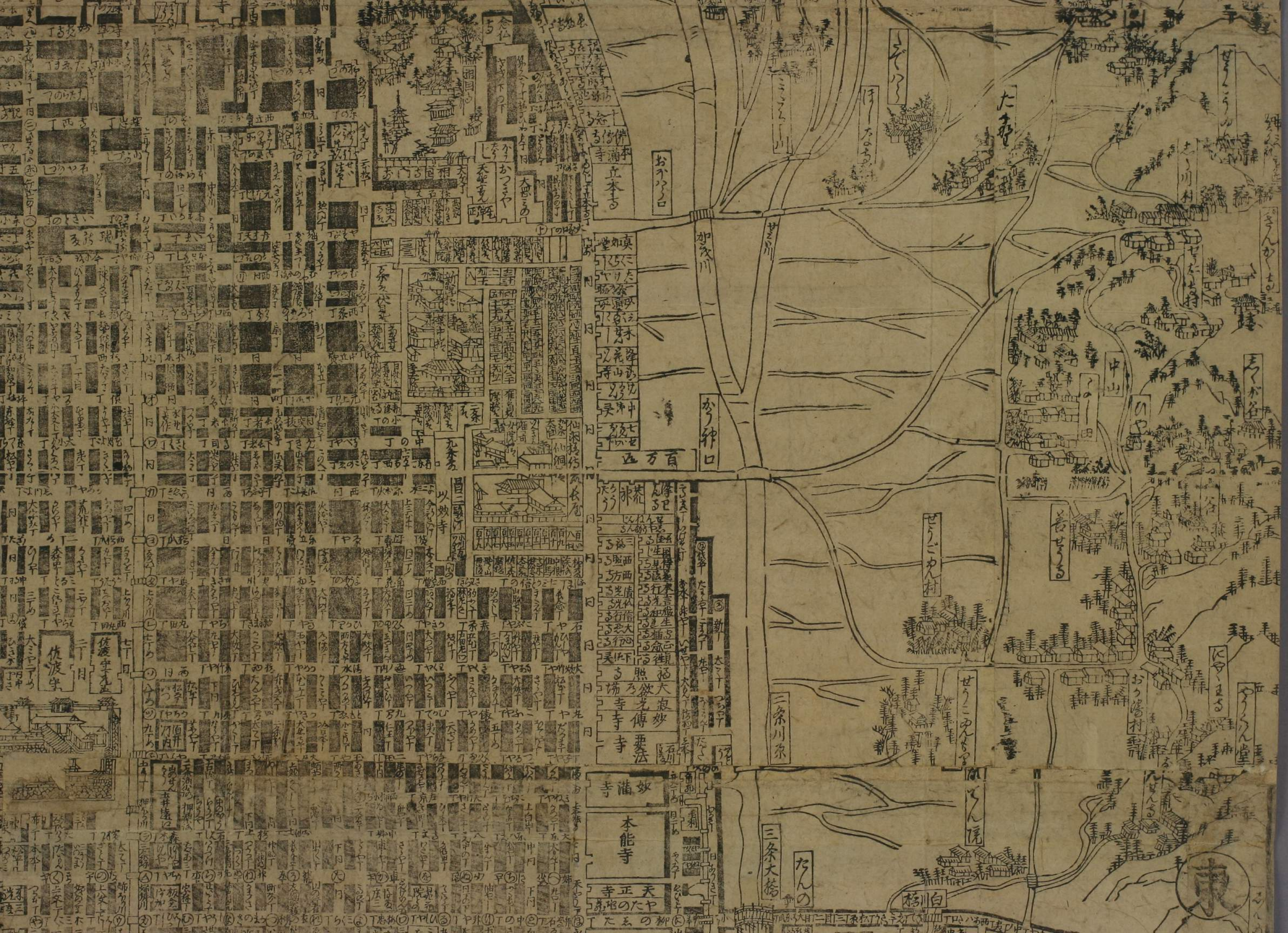
629



(北)







東

大和

中山

せうごめん村

三條川

三條大橋

たんの

橋川白

おがの口

かすね口

寺満妙

本能寺

寺正天

あゆのた

堂如真

寺

寺

寺

寺

寺

寺

寺

寺

寺

寺

寺

寺

寺

寺

寺

寺

寺

寺

寺

寺

寺

寺

寺

寺

寺

寺

寺

寺

寺

寺

寺

寺

寺

寺

寺

寺

寺

寺

寺

寺

寺

寺

寺

寺

寺

寺

寺

寺

寺

寺

寺

寺

寺

寺

寺

寺

寺

寺

寺

寺

寺

寺

寺

寺

寺

寺

寺

寺

寺

寺

寺

寺

寺

寺

寺

寺

寺

寺

寺

寺

寺

寺

寺

寺

寺

寺

寺

寺

寺

寺

寺

寺

寺

寺

寺

寺

寺

寺

寺

寺

寺

寺

寺

寺

寺

寺

寺

寺

寺

寺

寺

寺

寺

寺

寺

寺

寺

寺

寺

寺

寺

寺

寺

寺

寺

寺

寺

寺

寺

寺

寺

寺

寺

寺

寺

寺

寺

寺

寺

寺

寺

寺

寺

寺

寺

寺

寺

寺

寺

寺

寺

寺

寺

寺

寺

寺

寺

寺

寺

寺

寺

寺

寺

寺

寺

寺

寺

寺

寺

寺

寺

寺

寺

寺

寺

寺

寺

寺

寺

寺

寺

寺

寺

寺

寺

寺

寺

寺

寺

寺

寺

寺

寺

寺

寺

寺

寺

寺

寺

寺

寺

寺

寺

寺

寺

寺

寺

寺

寺

寺

寺

寺

寺

寺

寺

寺

寺

寺

寺

寺

寺

寺

寺

寺

寺

寺

寺

寺

寺

寺

寺

寺

寺

寺

寺

寺

寺

寺

寺

寺

寺

寺

寺

寺

寺

寺

寺

寺

寺

寺

寺

寺

寺

寺

寺

寺

寺

寺

寺

寺

寺

寺

寺

寺

寺

寺

寺

寺

寺

寺

寺

寺

寺

寺

寺

寺

寺

寺

寺

寺

寺

寺

寺

寺

寺

寺

寺

寺

寺

寺

寺

寺

寺

寺

寺

寺

寺

寺

寺

寺

寺

寺

寺

寺

寺

寺

寺

寺

寺

寺

寺

寺

寺

寺

寺

寺

寺

寺

寺

寺

寺

寺

寺

寺

寺

寺

寺

寺

寺

寺

寺

寺











東西南北町并洛外之圖

(北)















送本  
海  
城

此書也  
一、二、三  
付と云ふ  
海、波、不、沙  
令、書、付、者  
之、洛、介、也  
不、高、於、方  
角、或、山、川  
乃、菊、相、送  
之、く、細、紙、文  
粉、骨、と、云  
く、之、を、  
と、考、わ、れ、  
く、令、圖  
板、者、也  
萬、治、元、年  
戊、九、月、日





四一三

第拾元章

山根國門

山根國門