

大日本籌海全圖
利

ル 11

23

3



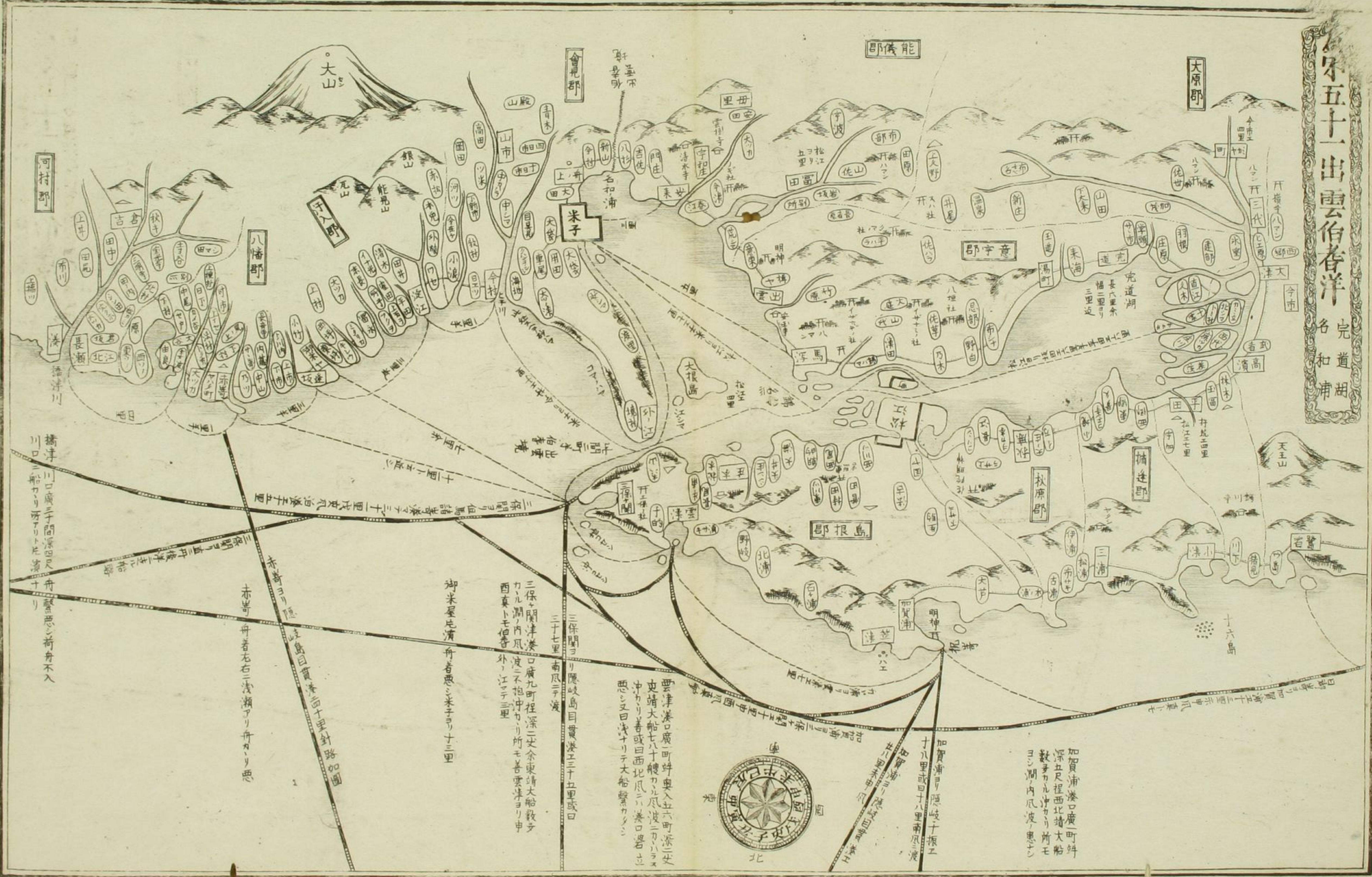
ル 3
2971
巻 8

Red square seal impression with stylized characters, likely a library or collection mark.

Red circular seal impression with stylized characters, likely a library or collection mark.

ル 11
23
巻 8

出雲伯耆洋 完道 名和浦 湖



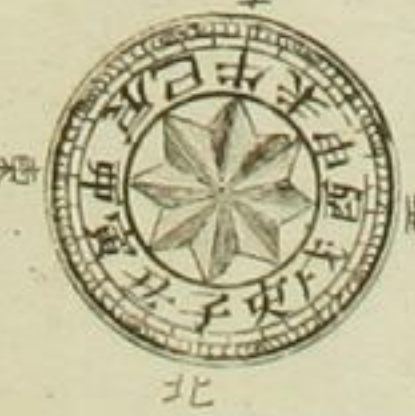
橋津川口廣三子間深四尺舟登意し荷舟不入

赤新ヨリ陸路自實津十里針路四〇四

御米屋先清舟者悪し米ヤリ十三里

三保ノ関津深口廣九可程深二丈余東津大船殺テ
カ九湖ノ内風波不拍沖ヨリ所モ甚云津ヨリ申
西莫トモ百香外ノ江ニテ三里

要津漢口廣町軒奥入廿六町深二丈
史請大船七八十艘カノ風波ニカノラヤ
沖ヨリ香或曰西北瓜ノ漢口岩ト立
西ニ又曰津ナリテ大船殺カラン

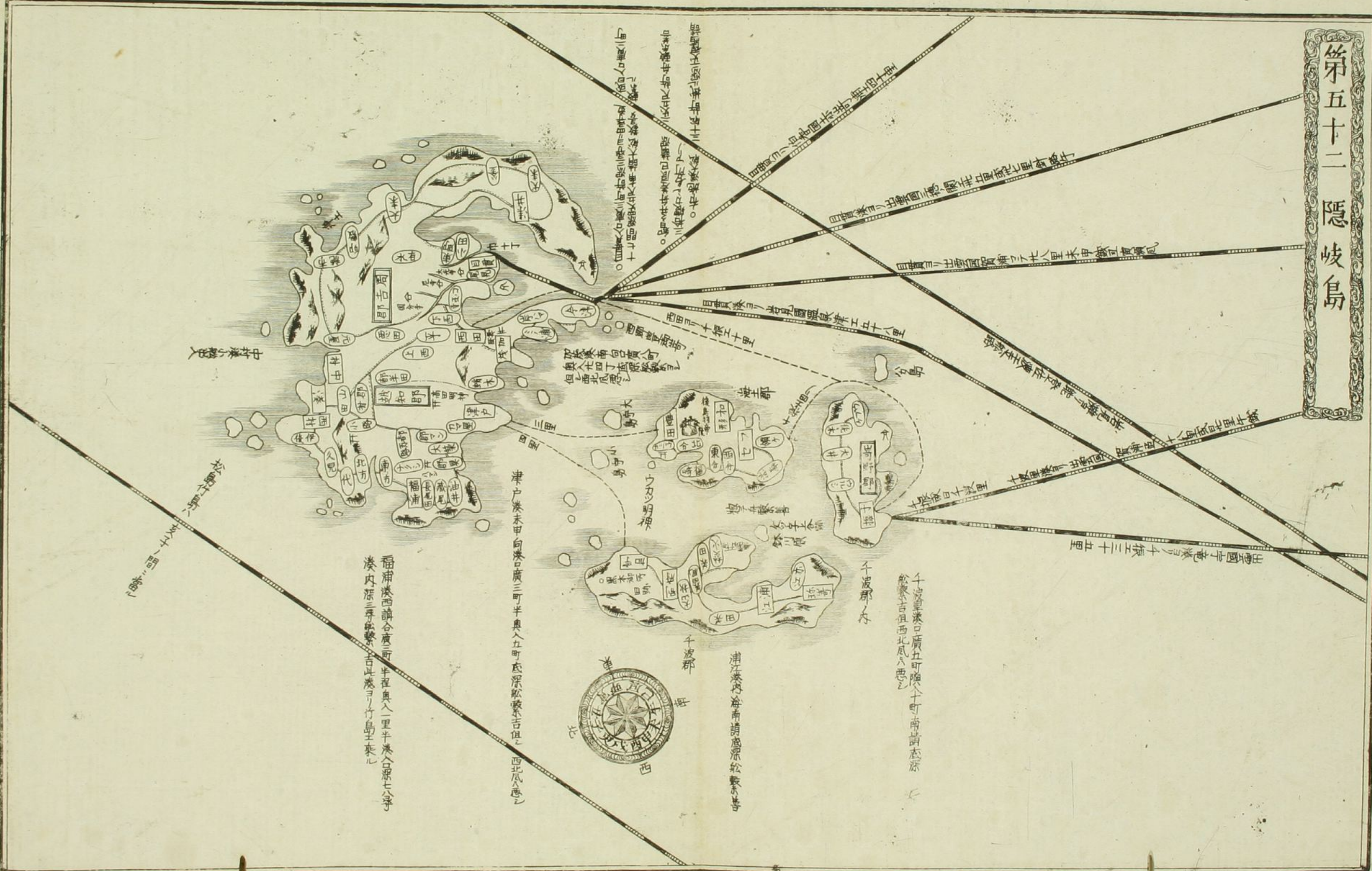


加賀浦漢口廣町軒
深五尺程西北津大船
數ヤリ沖ヨリ所モ
ヨシ湖ノ内風波悪シ

加賀浦ヨリ陸路十里
十八里或曰十八里南風津

三保ノ関ヨリ陸路島目實津三十五里或曰
三十七里南風ニテ深

第五十二 隱岐島



出雲守島へ一里三十五里

松江府内倉南浦原松敷寺

津江津内倉南浦原松敷寺

福浦港西詰合所

津江津内倉南浦原松敷寺

出雲守島へ一里三十五里

松江府内倉南浦原松敷寺

津江津内倉南浦原松敷寺

福浦港西詰合所

津江津内倉南浦原松敷寺

出雲守島へ一里三十五里

松江府内倉南浦原松敷寺

津江津内倉南浦原松敷寺

福浦港西詰合所

津江津内倉南浦原松敷寺

出雲守島へ一里三十五里

松江府内倉南浦原松敷寺

津江津内倉南浦原松敷寺

福浦港西詰合所

津江津内倉南浦原松敷寺

出雲守島へ一里三十五里

松江府内倉南浦原松敷寺

津江津内倉南浦原松敷寺

福浦港西詰合所

津江津内倉南浦原松敷寺

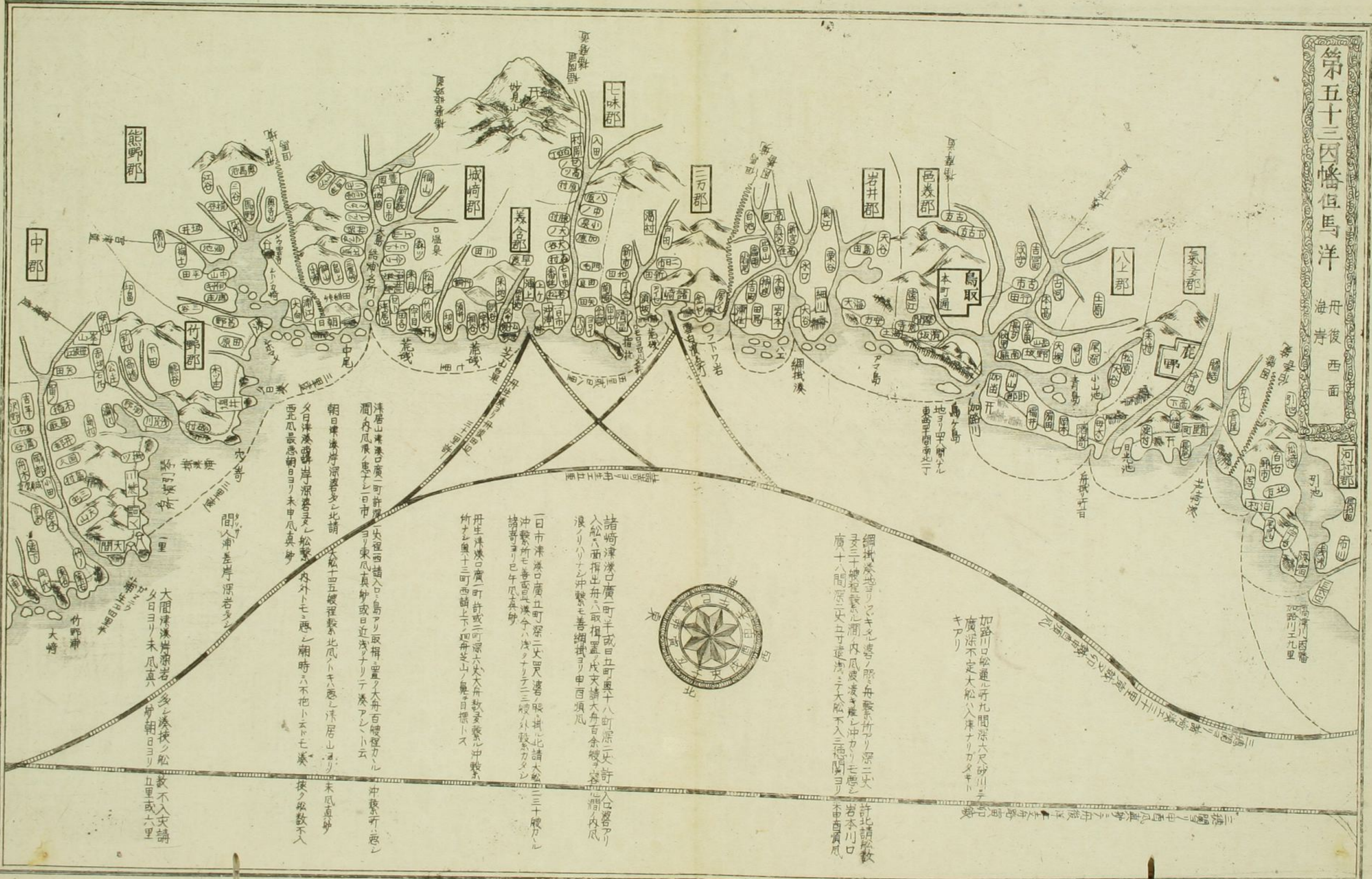
出雲守島へ一里三十五里

松江府内倉南浦原松敷寺

津江津内倉南浦原松敷寺

第五十三因幡佐馬洋

丹後西面



加路川口松浦... 廣深不... 大船八... 岸ナリ... カタキ... キアリ

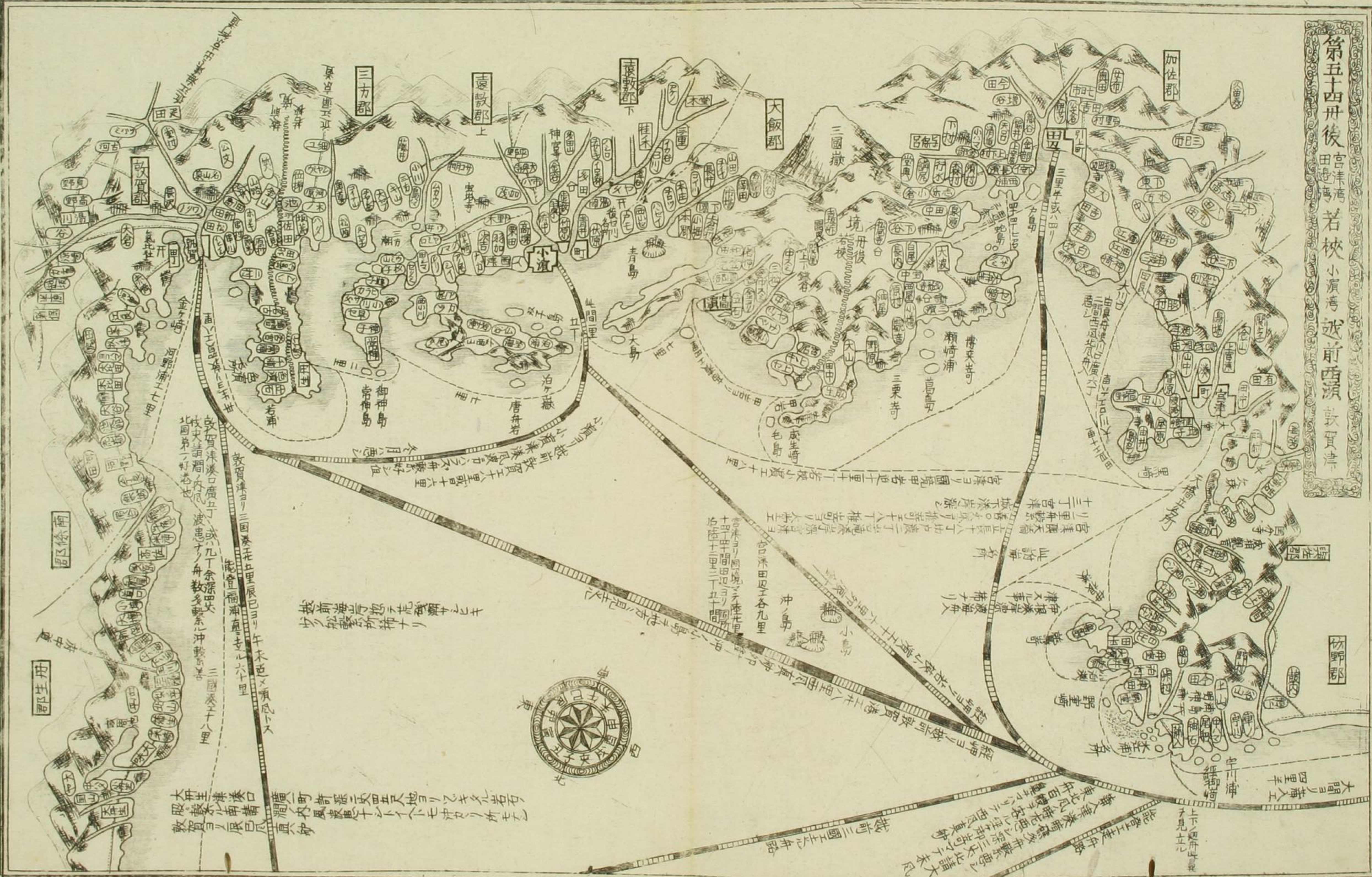
細根... 許北... 諸崎... 沖波... 一日... 丹生... 沖波... 諸崎...



津居山... 朝日... 大間... 夕日... 大間... 夕日... 諸崎... 沖波... 一日... 丹生... 沖波... 諸崎...

大間... 夕日... 諸崎... 沖波... 一日... 丹生... 沖波... 諸崎...

第五十四冊後 宮津海 若校小瀬灣 越前頭 敦賀津

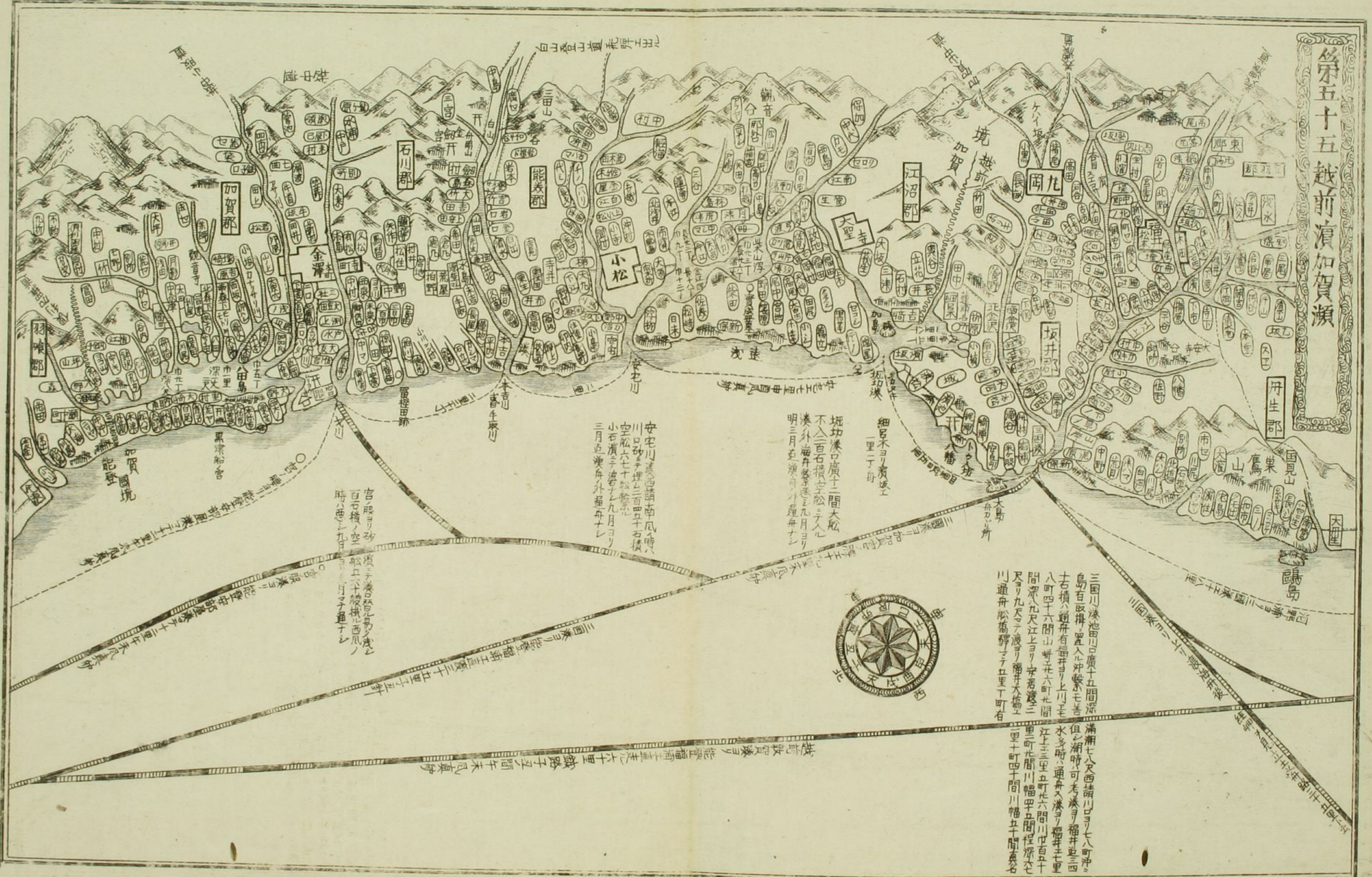


大津浦海津口 廣町 許野 三反 四反 地ヨリノキタノ若子
取 敦賀ノ南 津 湖内 風波 鹿子シトノモツカリノ所トシ
敦賀ヨリ辰巳辰 真砂
大津浦海津口 廣町 許野 三反 四反 地ヨリノキタノ若子
取 敦賀ノ南 津 湖内 風波 鹿子シトノモツカリノ所トシ
敦賀ヨリ辰巳辰 真砂
敦賀ノ南 津 湖内 風波 鹿子シトノモツカリノ所トシ
敦賀ヨリ辰巳辰 真砂

三國津 大津浦海津口 廣町 許野 三反 四反 地ヨリノキタノ若子
取 敦賀ノ南 津 湖内 風波 鹿子シトノモツカリノ所トシ
敦賀ヨリ辰巳辰 真砂

大津浦海津口 廣町 許野 三反 四反 地ヨリノキタノ若子
取 敦賀ノ南 津 湖内 風波 鹿子シトノモツカリノ所トシ
敦賀ヨリ辰巳辰 真砂

第五十五越前濱加賀瀬



三國川湊池田口唐土五間涼
島百取掛 置入心沖敷毛吉
土右積八頓并有福井上川至
八町四十六間山嶺在六町北間
間深九丈江上ヨリ安若渡三
尺九尺天テ渡リ福井大橋立
川通舟船獨マテ五里丁町有



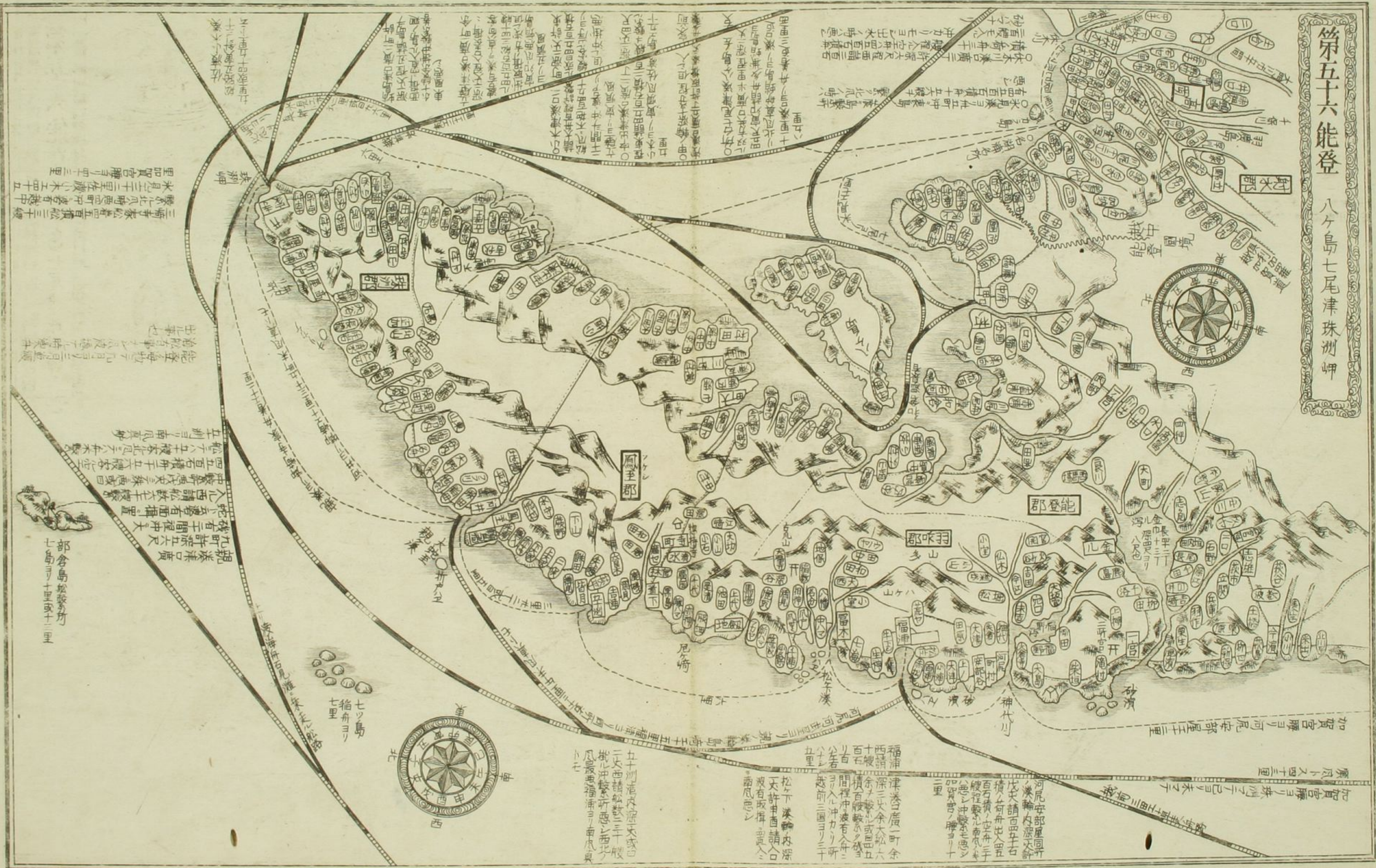
堀坊湊台廣土二間大船
不入二百石積空餘ニ入ル
湊外福井登陸ニ九月ヨリ
明三月在湊外小艘舟ナシ

安宅川湊西頭南風吹時
川口砂堆埋二百五十石積
由空松上二十餘艘出西風ノ
小右湊三渡ヲ九月ヨリ
三月迄湊外外船舟ナシ

官船ヨリ砂湊ニ送付船隻多ク
百石積ノ空船上二十餘艘出西風ノ
時ハ西上九ヨリ百ヲ通ナシ

越前加賀湊ヨリ 越前國津山至北六十里 鐵道ノ子間午未辰申

第五十六能登 八ヶ島七尾津珠洲岬



加賀宮腰ヲ珠洲ニ記シ木ノ
廣クハ四三哩

加賀宮腰ヲ河尻岸部屋十哩

河尻岸部屋同
津波谷廣一町余
深三丈余大船六
十艘余ヲ泊ル可
積百餘艘ノ多ク
間津沖波有八
ノハハカリナ
越前三國ヨリ千
松ノ下米穀内
大許申請
及有取掛 由入
船尾(由)

五十洲港内船屋大城
二丈西積船約三十
船ハ津波谷ノ西
瓜島津波谷ヨリ由瓜島

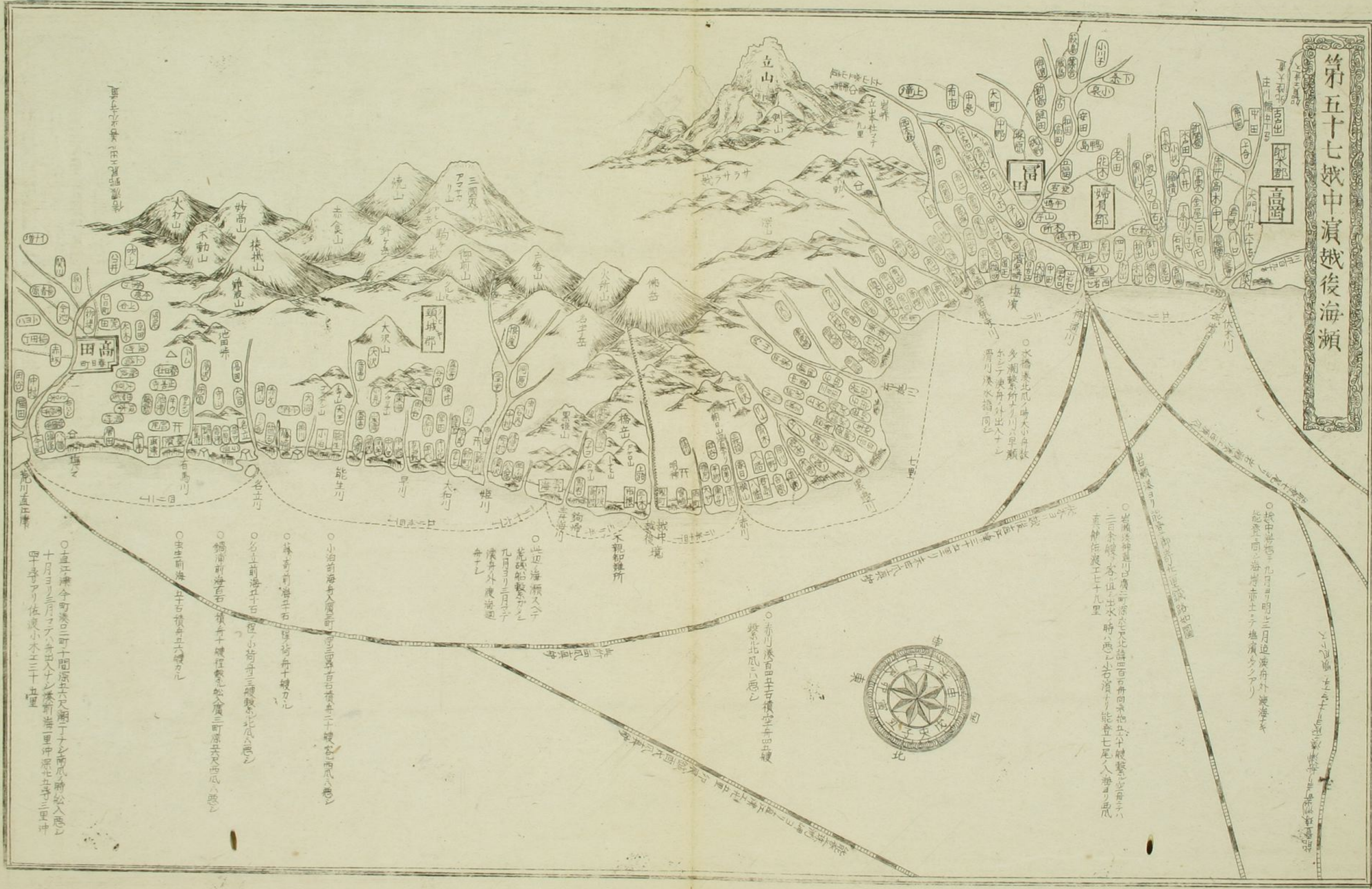
親 珠洲津波谷廣
九町許津波五尺
残有子間復舟大
一小島有重垣遺
小西謂船紋上津波
中島謂船紋上津波
四五尺長舟十五尺
輕舟八寸機本近尺六本不
立期ヨリ南風真妙

能登海邊ヲ凡月ヨリ三哩
船板有子ノ尺長機本時
出事也

三崎寺本松松品五百担松三十
櫻北瓜洲邊町中島有幾
水長三千里在廣小本五十五
里加賀宮腰ヲ平三哩

珠洲岬
M一十町十段別地
M一十町十段別地

第五十七城 中濱城 後海瀕



○城中西門 九月ヨリ明三日月迄海舟外渡津本
能登同海舟土土ノ地廣クナリ

○岩崎津浦 是ヨリ廣新津迄 北計三百廿四里 船共十艘 船中乗客
二百餘人 舟中水時八時 小石濱ノ能登七尾ノ海ノ舟
直津津渡工七ノ里

○赤川 渡百廿五石積空廿四出艘
渡北北ノ船

○此辺 海船入ノテ
荒磯船數カケ
九月ヨリ三月ノテ
渡舟外渡海邊

○小泊 海舟入船町 三石積廿五石積廿二石積 西ノ船

○鎌倉 前海舟 積廿五石積廿五石積

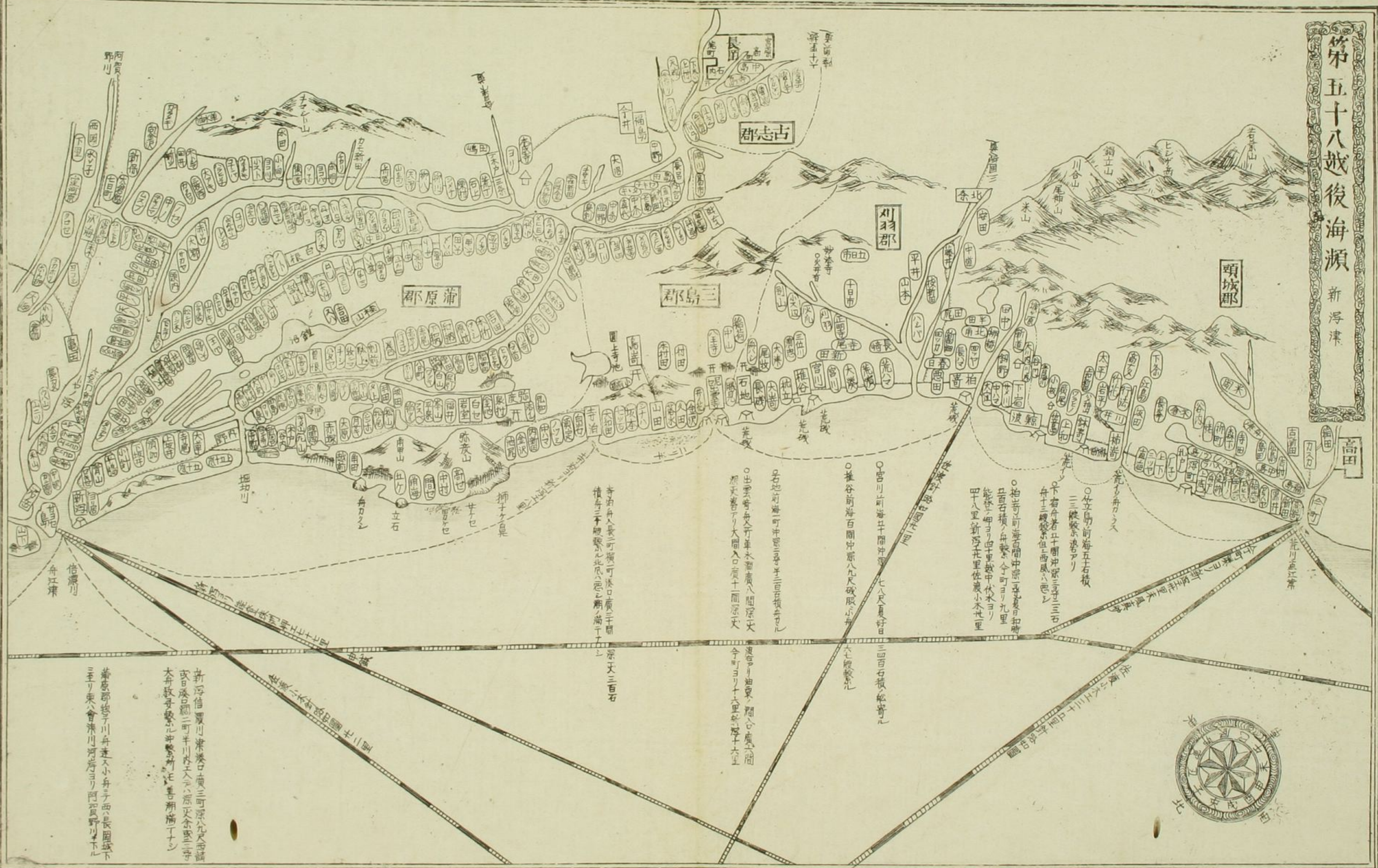
○名立 前海舟 積廿五石積廿五石積 北ノ船

○鶴岡 前海舟 積廿五石積廿五石積 三町原 共六石積 船

○五石 前海 廿五石積廿五石積

○直江津 今町 渡三町ノ間 渡廿六天 船二十ノ船 船中乗客
十月ヨリ三月ノテ 八石積廿五石積 渡舟外渡津本 五石積
早寺アリ 依渡小水 三十五里

第五十八越後海瀨 新泻津

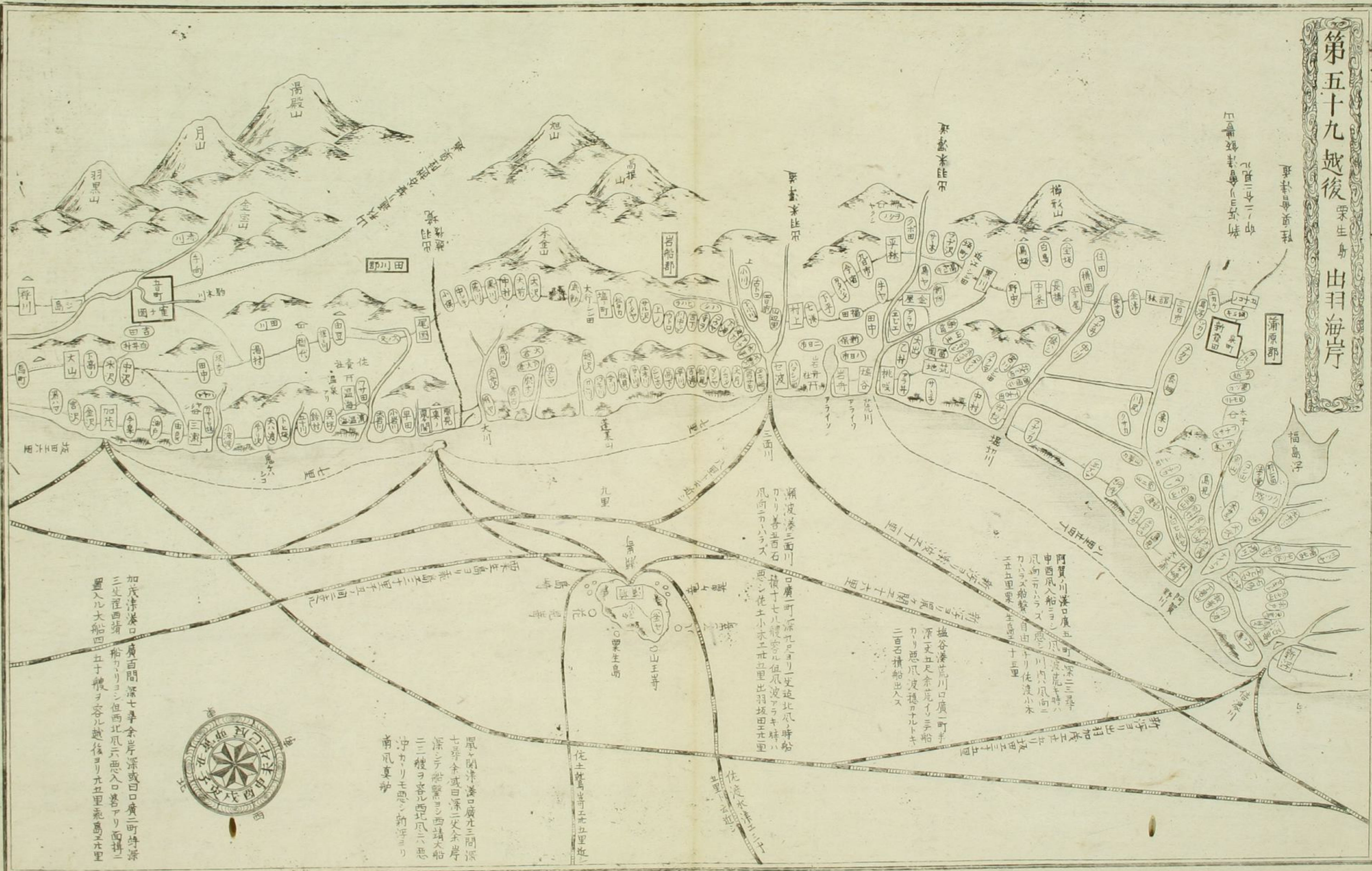


新泻信濃川津湊台黄三町深八尺西諸
或百餘間二町半川内入之原及全盛三町
大舟敷子敷也并船場也善瀬船下
藩邸御下川舟運入小舟于西之長岡城下
三町東八會津川河内ヨリ阿波野下ル

寺治舟入堂三町可渡可渡口廣三町間
横舟三町餘原北原池之瀬船下
深天三百石
○出雲寺史行年本番廣八間深天
原天若アリ大間入口廣十間深天
○右地町海町中宮三町三三百石積石
○推谷町海百間中宮八尺深取石
○宮川上町海百間中宮七尺八尺深好日
三四百石積石積石
○推谷町海百間中宮八尺深取石
六七餘石
○拍子町海百間中宮五尺深好日
五百石積石積石全町ヨリ九里
能保ノ押ヨリ由中宮中休水ヨリ
田十八里新泻花里佐原小水世里



第五十九越後 由羽海岸



東海軍所私
北首二里二丁
山崎海軍所私

東海軍所私

東海軍所私

東海軍所私

加茂津港口 廣百間深七尋全岸深或白口廣二町時深
三丈西岸深 船ワリヨシ但西北風六悪入口落アリ而掛二
置入ル大船四 五十艘ヲ容ル越後ヨリ九五里北風六丈里



風ノ関津港口廣三間深
七尋全或白深二丈全岸
深シテ船繫シ西端大船
二三艘ヲ容ル北風六丈
中カリモ西ノ新津ヨリ
南風莫船

佐土嶺山五里近

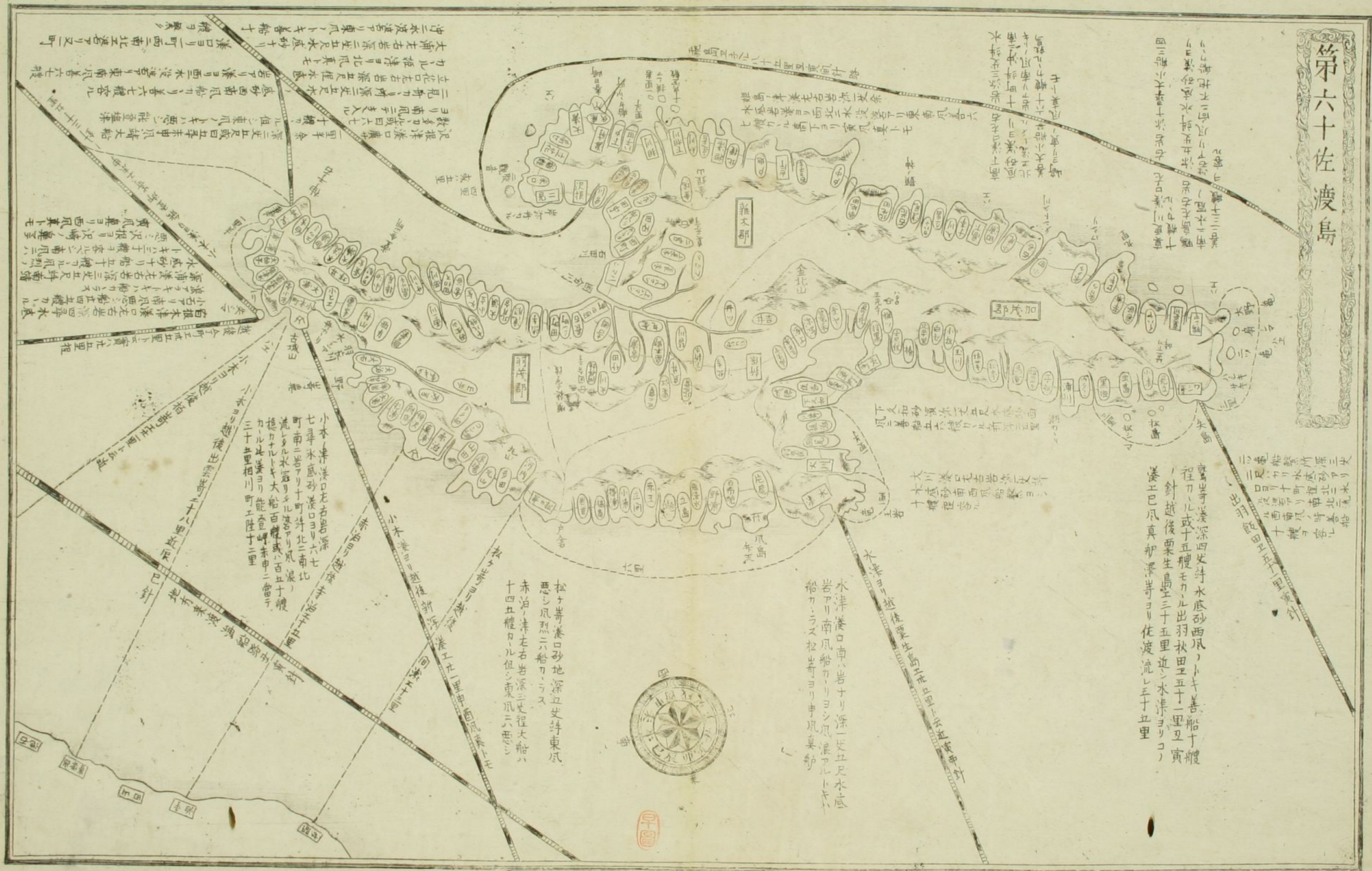
佐土嶺山五里近

瀬波峯三面川 口廣一町深九尺一丈近北風時給
カリ善五百石 積十七八艘容ル但風波アラキ時給
風向ニカラス 悪シ佐土小水五里出羽坂田五里

塩谷津荒川口廣一町半
深五尺余荒イテ船
ワリ悪風波提カレトキ
二百石積船出入ス

阿賀川河口廣五町
深三三尋 深三三尋
中西風入船ヨシ 風波甚キ時ハ
風向ニカラス 悪シ川内風向ニ
カラス船繫自由ナリ佐津小水
五五里東 全長十五里

第六十佐渡島



此島は水深四丈許水底砂西風、トキ善船十艘
 程ノル或十五艘モカレ出羽秋田至五十一里互寅
 針越後粟生島至三十五里近水津ヨリコ
 渡上巴爪其初津寺ヨリ佐渡流レ三十五里

水津港口南、岩ナリ深一丈五尺水底
 岩アリ南風船カ、リヨシ風浪アルトキハ
 船カ、ラス松出寺ヨリ申風莫妙

松ノ崎港口砂地深五丈許東風
 悪シ風烈ニ船カ、ラス
 赤泊、津左右岩深三丈程大船ハ
 十四五艘カ、ル但、東風ニ悪シ

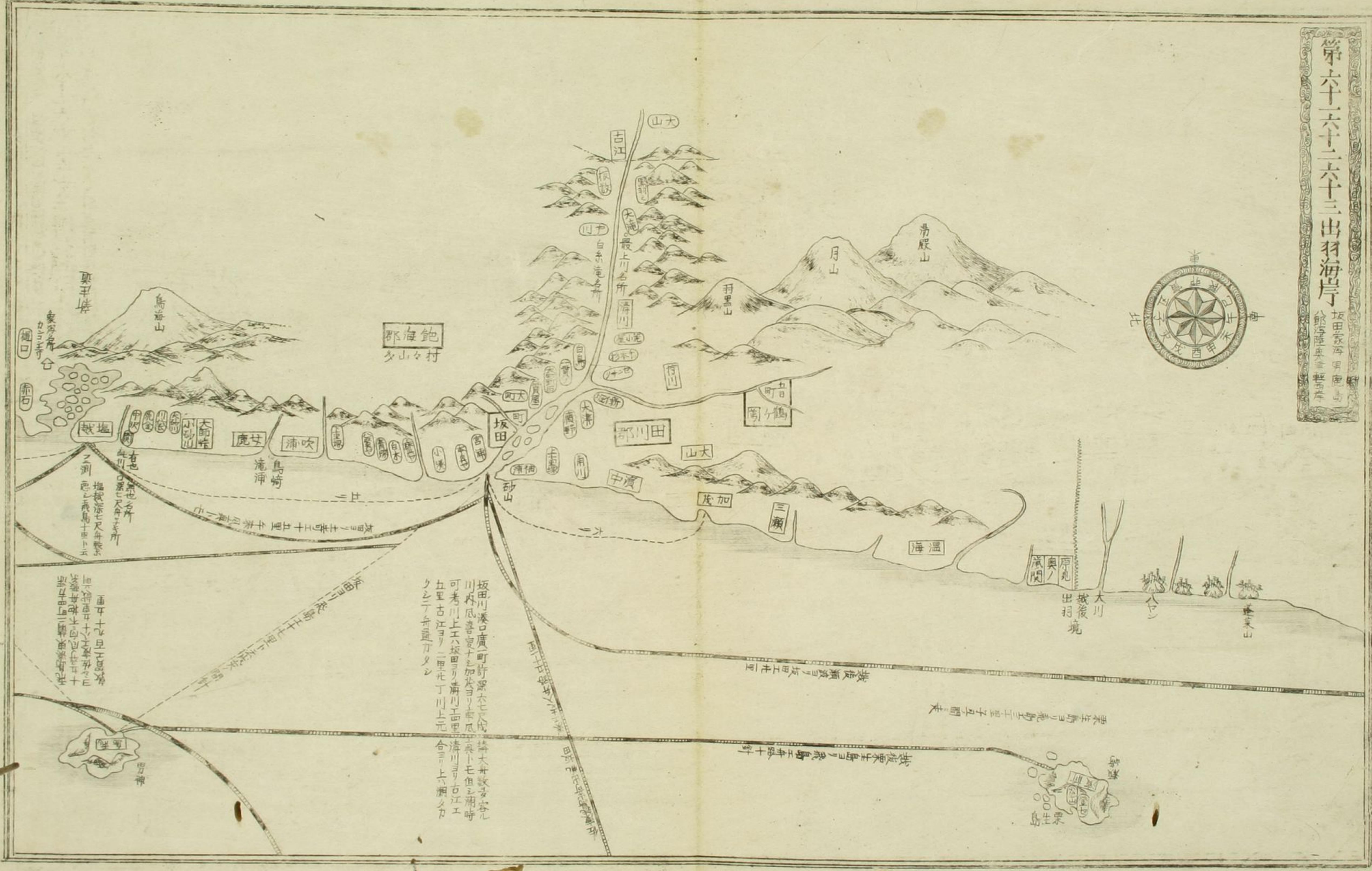
尺根津港口廣サ
 三里半
 家三丈尺或四丈半申風靖大船
 ヲリ南風ニテ丈八
 止但、東風トキ悪シ能登陸
 三尾舟ノ所深三丈五尺水
 立花右岩港五尺程水底
 カレ短津ノ北風真トキ
 大浦左右岩深三丈五尺水底砂ナリ
 津二水波若リ東風トキ善船十
 機引索

小水津港口古古岩
 七里水底砂深口ヨリ六七
 可申、或アリト計北三南北
 高レ水底多シル好アリ風浪
 極カ、ルトキ大船百艘或百五十艘
 カ、ル津ヨリ能大船申二里
 三十五里相川可工計十二里



早圖

第六十六二十三出羽海岸
 坂田海岸 甲 鹿島
 八郎海軍 陸軍 陸軍 陸軍

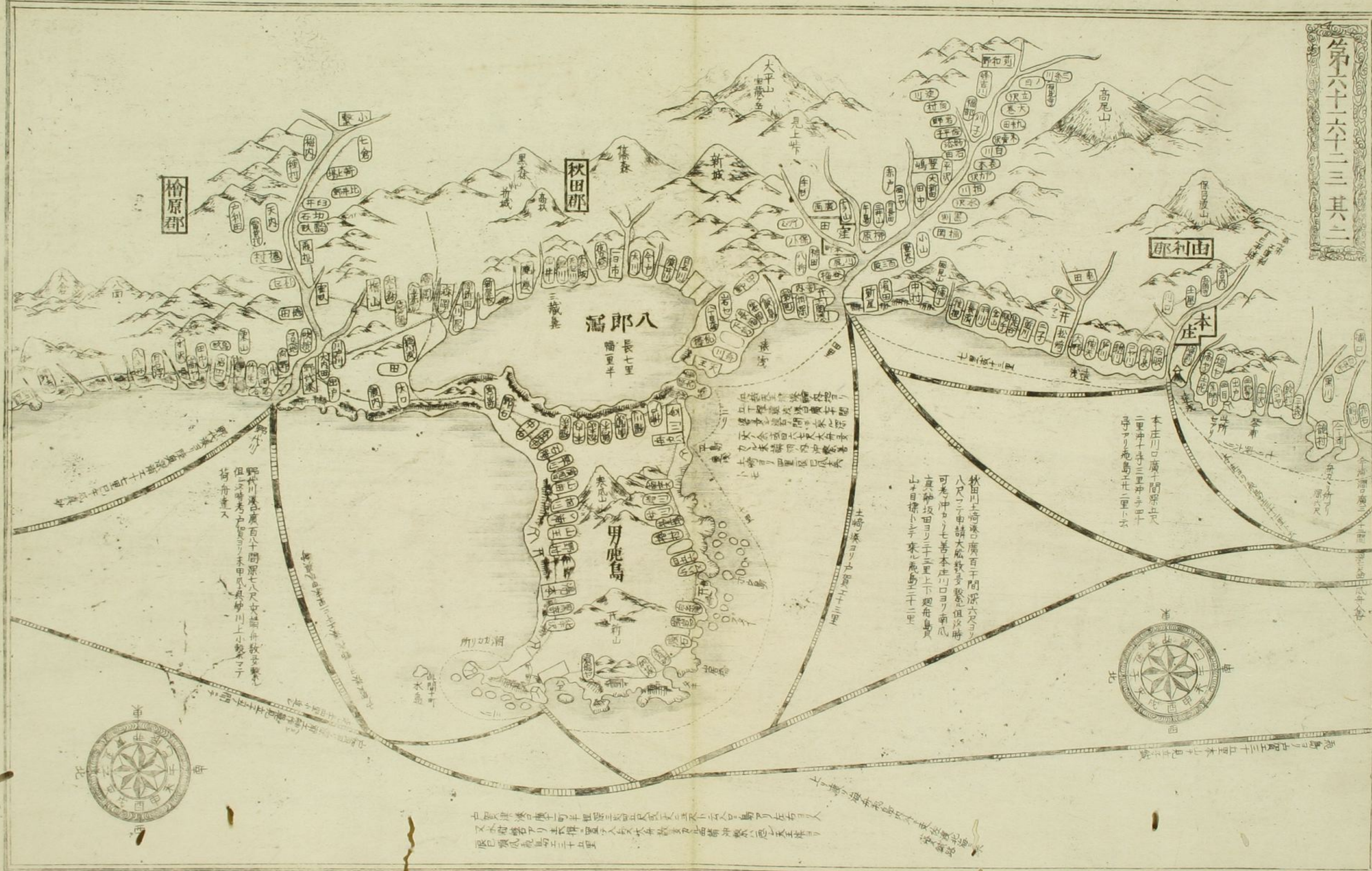


坂田川漢口廣町野原全七尺段
 川内尻喜喜上七尺段
 可老川上六坂田河川野原
 五里古江ヨリ二里元丁川上元
 合三上八瀬夕カ
 夕シテ舟運カク

坂田川漢口廣町野原全七尺段
 川内尻喜喜上七尺段
 可老川上六坂田河川野原
 五里古江ヨリ二里元丁川上元
 合三上八瀬夕カ
 夕シテ舟運カク

坂田川漢口廣町野原全七尺段
 川内尻喜喜上七尺段
 可老川上六坂田河川野原
 五里古江ヨリ二里元丁川上元
 合三上八瀬夕カ
 夕シテ舟運カク





檜原郡

秋田郡

那利由

八郎 長七里

明鹿島

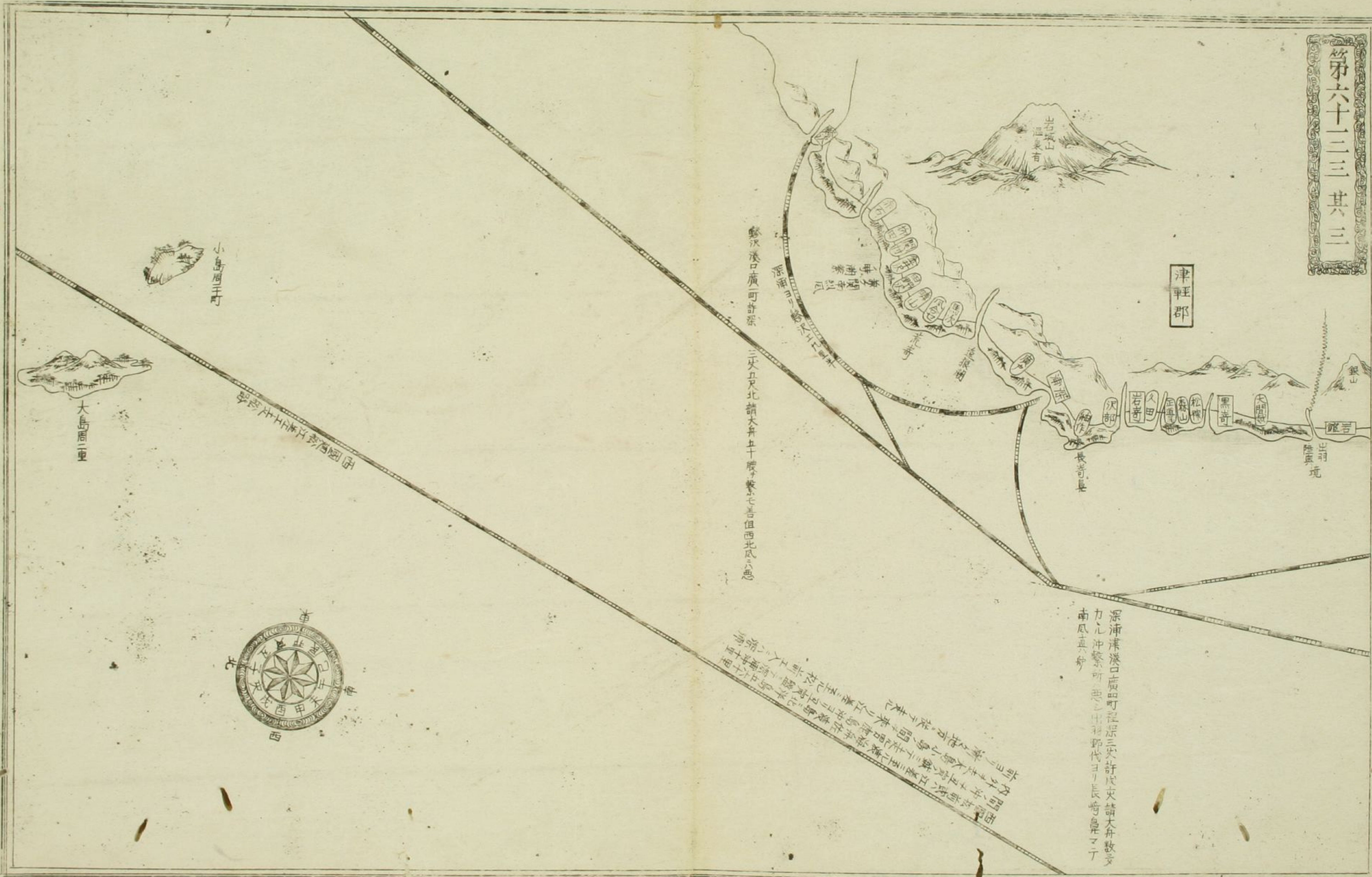


古... 又... 辰巳...

秋田川上河津台廣百千間深六分... 八尺ニ申請大船敷多敷急但没時... 可老沖カレ七善本庄川口ヨリ南風... 直津坂田ヨリ三三三上下廻舟島... 山ヲ目標トシテ來ル鹿島二十里

本庄川口廣千間深六尺... 二里沖十坪三三三... 尋アリ池島上廿二里下云

第六十三其三



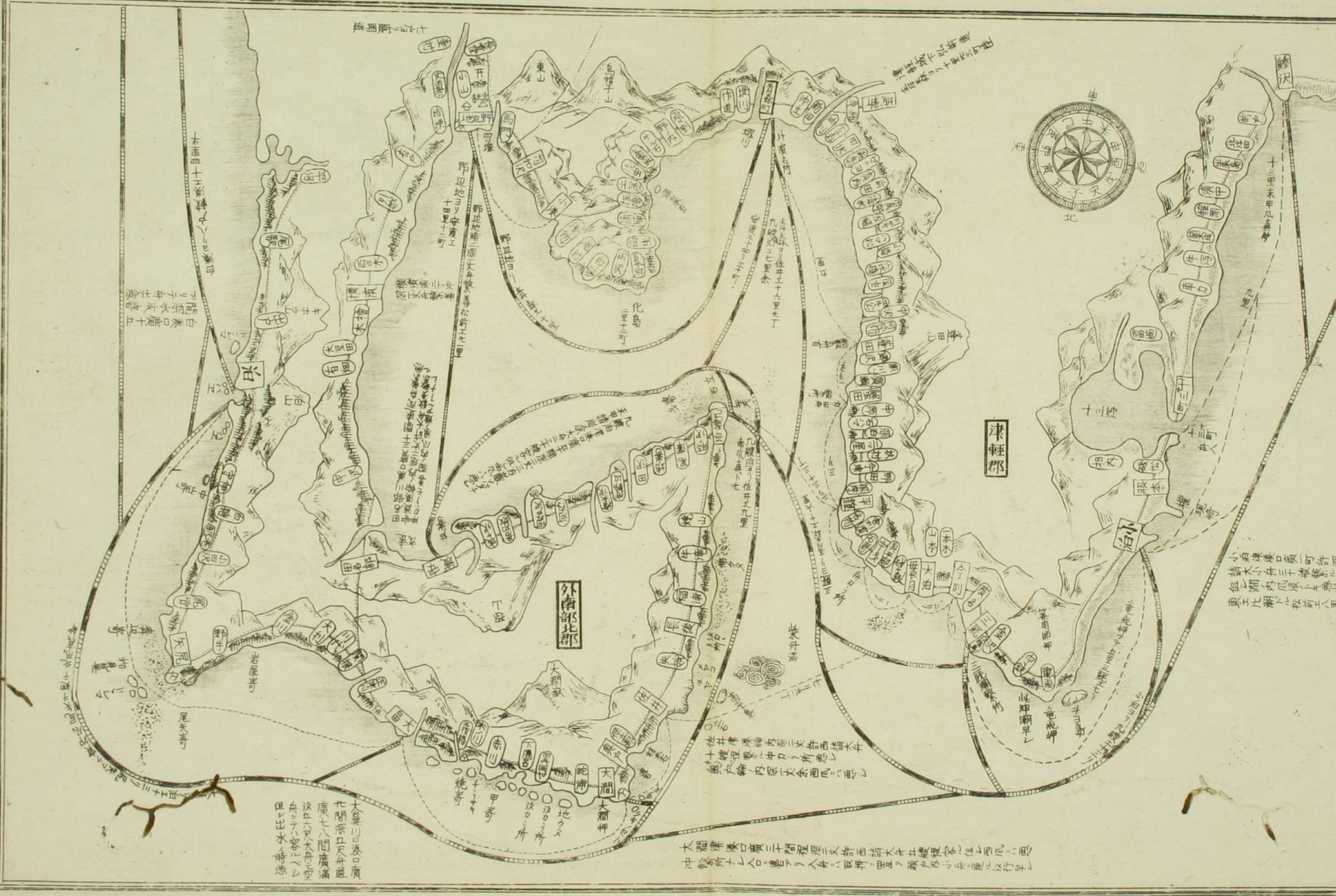
深津湊口廣町許深 三丈五尺北請大舟十艘敷七善但西北風ニ患

深津湊湊口廣町許深三丈許成火請大舟敷七
カハ沖察所ニニササ野代ヨリ長崎島マテ
南風立ル

津軽郡内ノ諸島ノ名
大島 周二里
小島 周三町
...

第六十四陸奥

津輕 竜飛岬 青森湾
野地地海 尻大寺



小月津津口廣可許野原五百四
諸小舟三十餘艘心知發家七五
但之湖内風浪多去處信其以早
更五比湖小松切八里差或十車

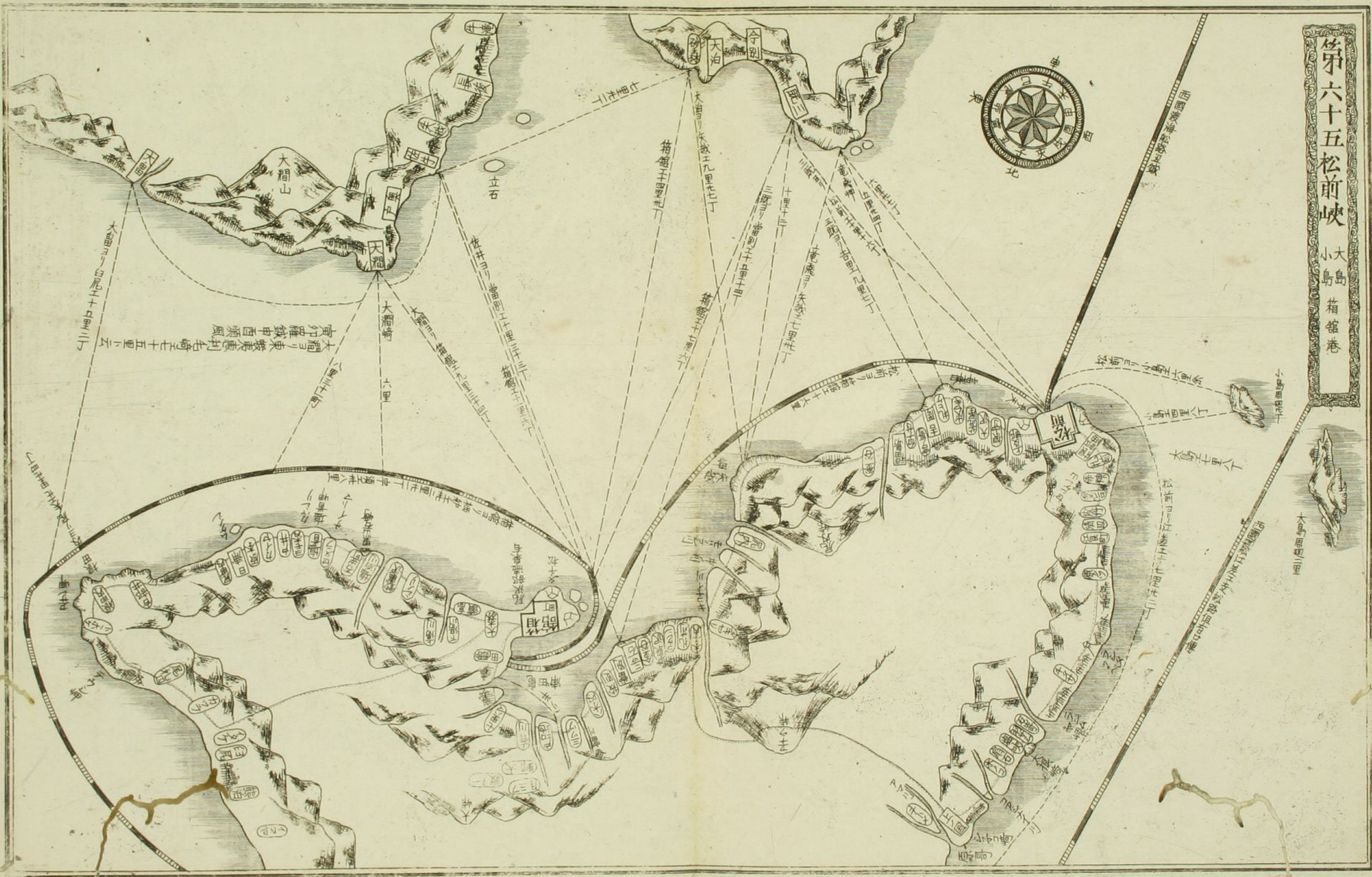
大湖津津口廣三十四里野原五百四諸小舟三十餘艘心知發家七五但之湖内風浪多去處信其以早更五比湖小松切八里差或十車

大津川口廣
九間深五尺
廣七八間廣深
波江入大津川
相比水時強

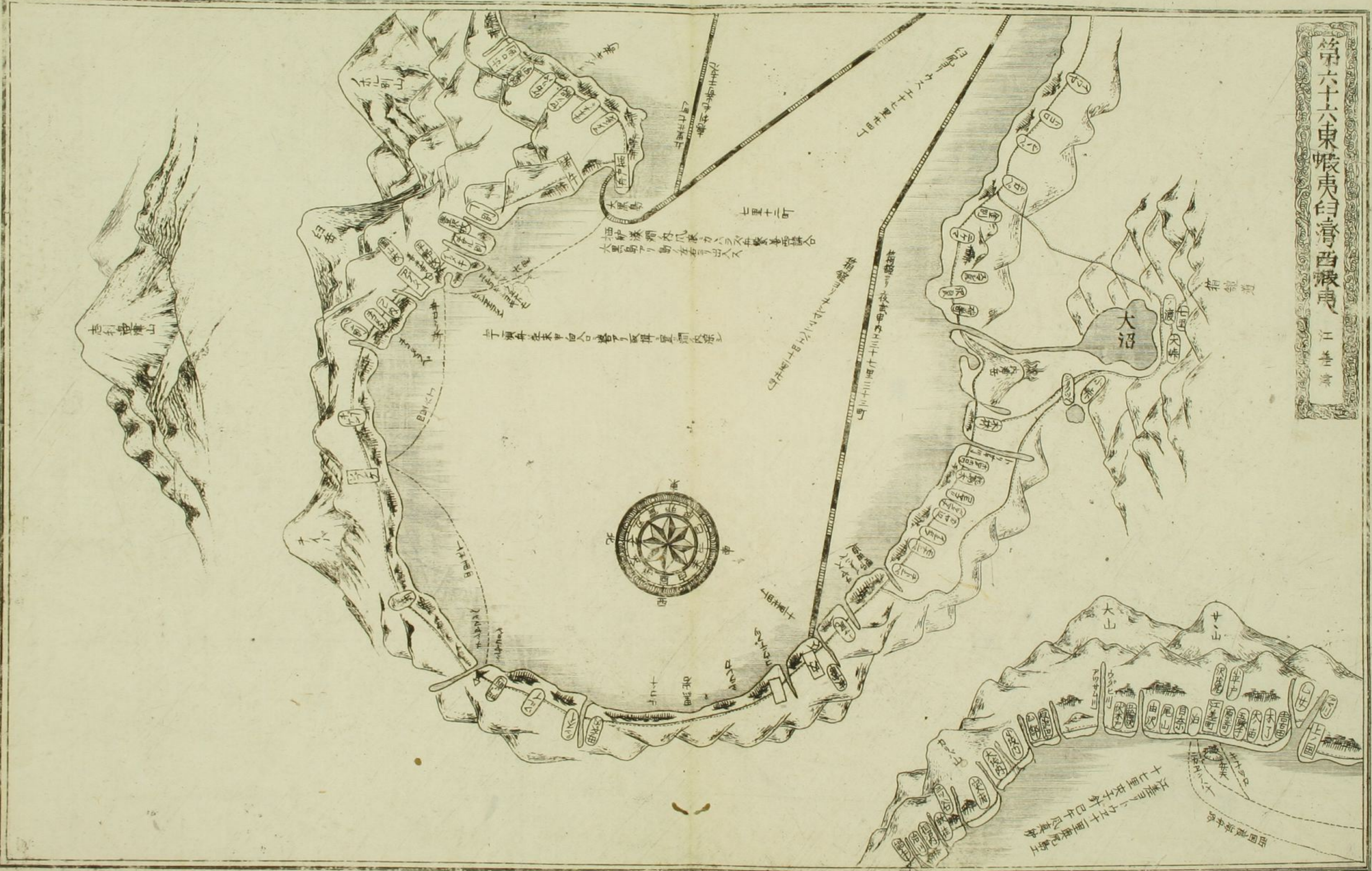
外南郡北郡

津輕郡

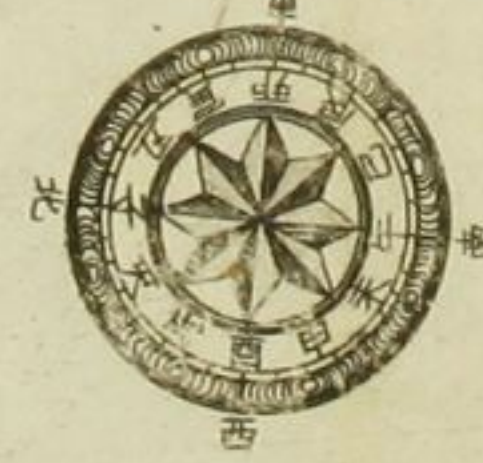
第六十五松前峽 大島 箱館港 小島



第六十六卷 東蝦夷白濱西蝦夷 江差藩

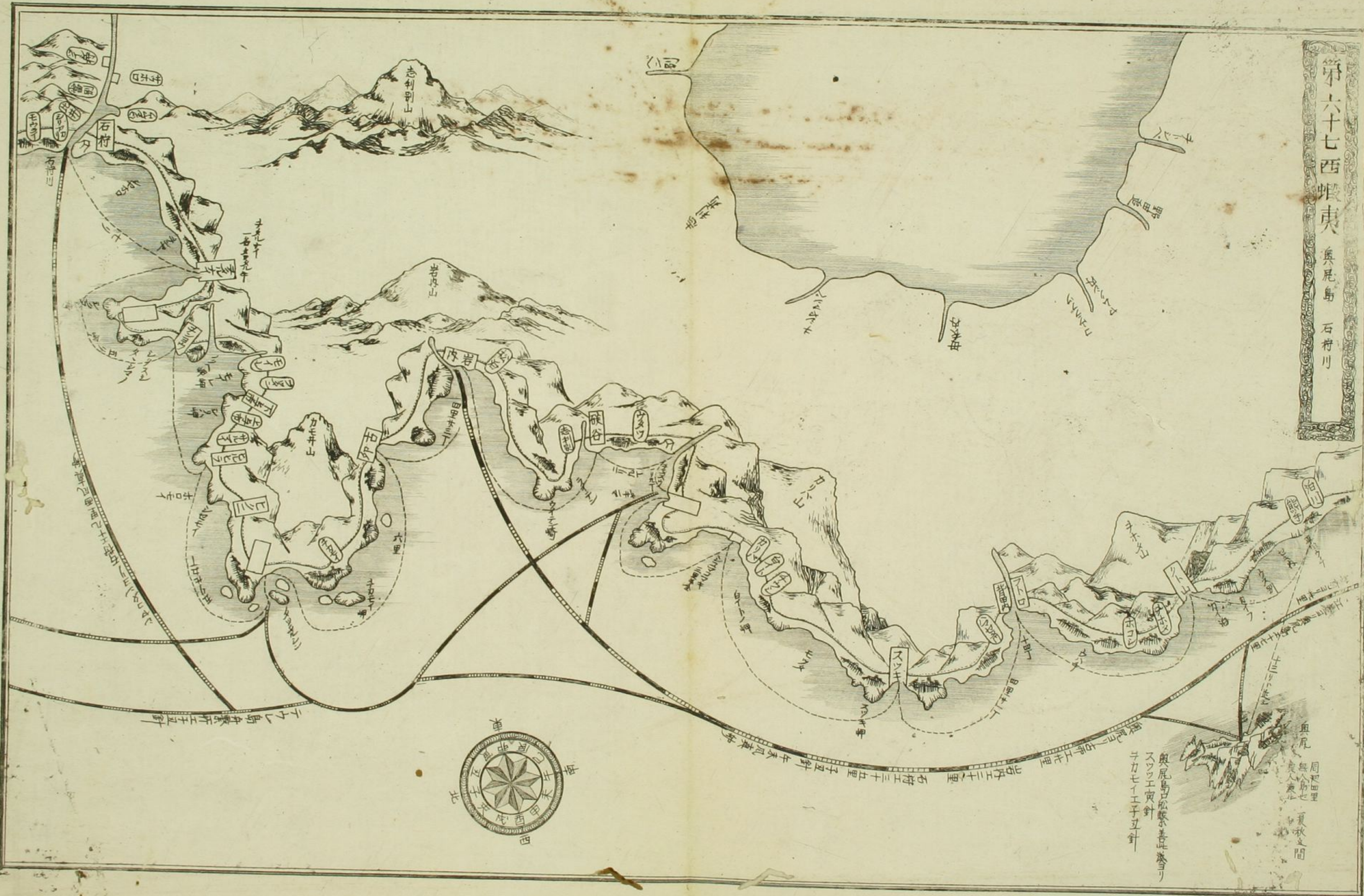


虎打標山



江差 179

第六十七西蝦夷 奥尻島 石狩川



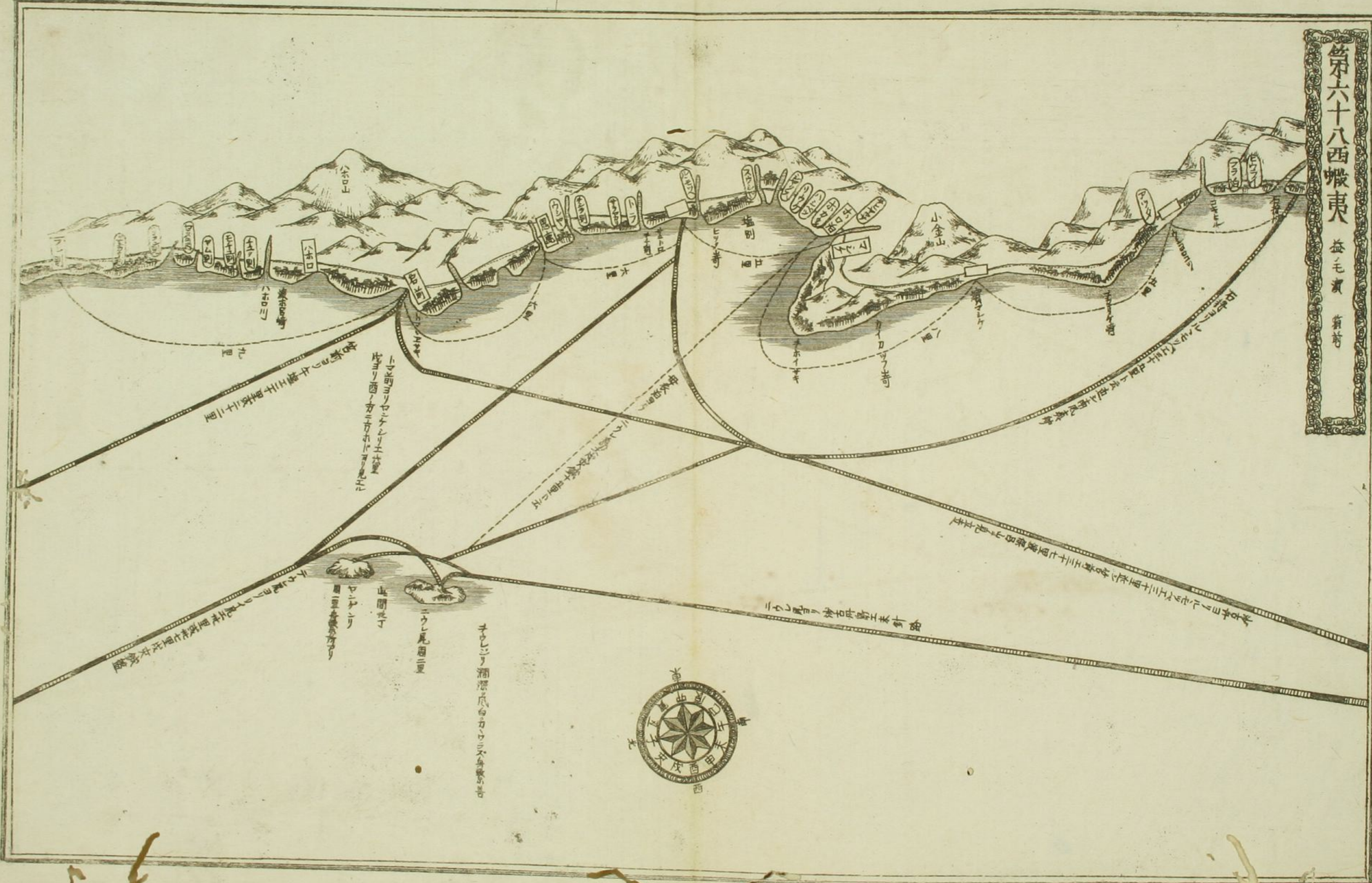
奥尻 周八里
無人島七
夏秋之間
奥尻島は松林赤松並に
スツエ寅針
チカモイエ子立針



石狩川
奥尻島
石狩川
奥尻島

石狩川
奥尻島

第六十八西嶺東 益毛 筑前



チロシノ湖源瓜白カワラニ身集ル

三ノ尾田三

山間水

マシノ

田三身集ル

麻呂丹田川岸別地本村

二ノ尾ノ神古所集ル

本村ニシテカワラニシテ別地ノ別地ニシテ

川ノ上ノ別地ニシテ

トノ明ヨリカニシテ

地ノ上ノ別地ニシテ

本村ニシテカワラニシテ別地ノ別地ニシテ

